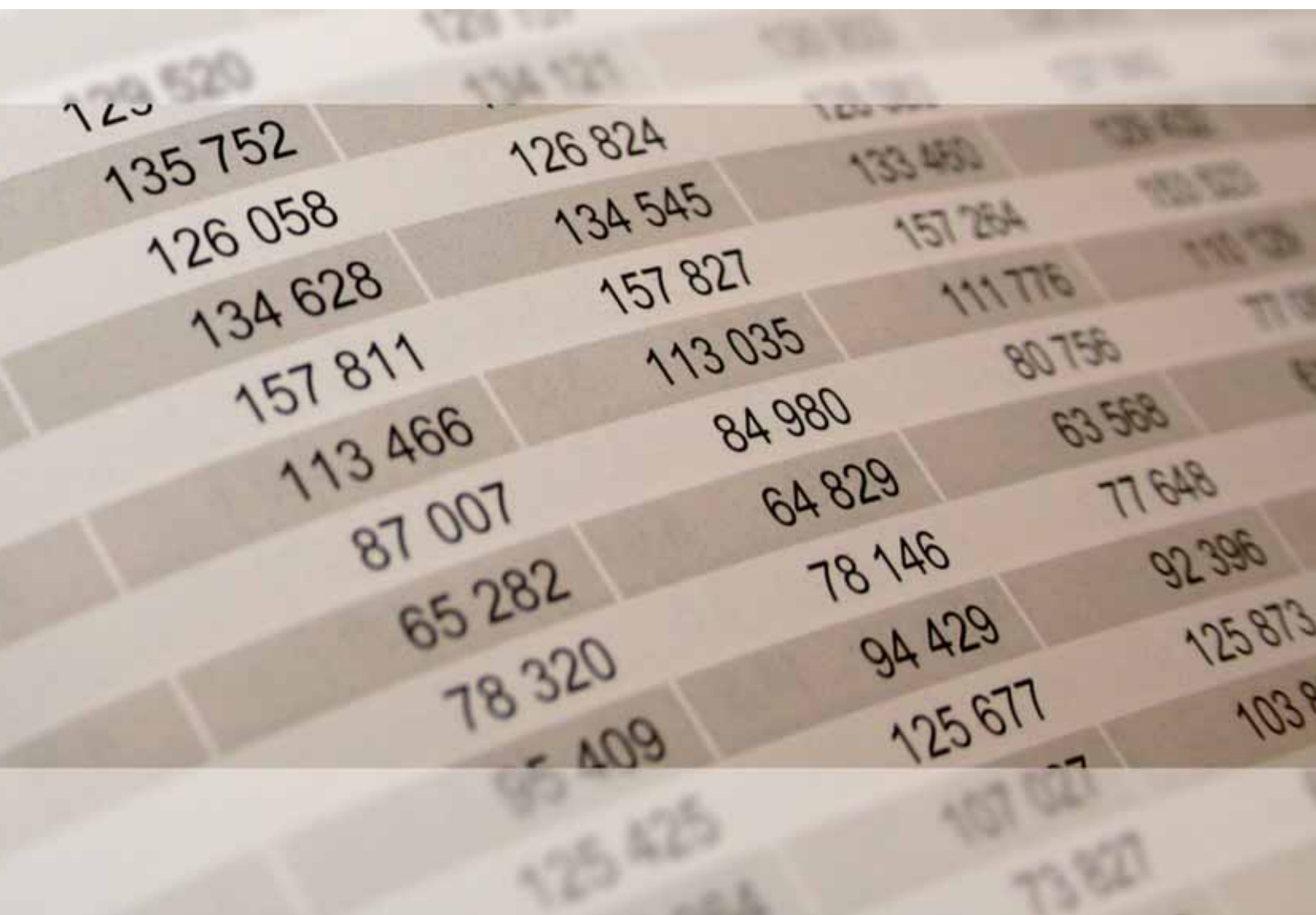




2018

# STATISTISCHE BERICHTE



Jahresabschlüsse öffentlicher Fonds,  
Einrichtungen und Unternehmen 2016



## Zeichenerklärungen

0	Zahl ungleich Null, Betrag jedoch kleiner als die Hälfte von 1 in der letzten ausgewiesenen Stelle
-	nichts vorhanden
.	Zahl unbekannt oder geheim
x	Nachweis nicht sinnvoll
...	Zahl fällt später an
/	keine Angabe, da Zahl nicht sicher genug
( )	Aussagewert eingeschränkt, da Zahl statistisch unsicher
D	Durchschnitt
p	vorläufig
r	revidiert
s	geschätzt

Für die Abgrenzung von Größenklassen wird im Allgemeinen anstelle einer ausführlichen Beschreibung „50 bis unter 100“ die Darstellungsform „50 – 100“ verwendet.

Einzelwerte in Tabellen werden im Allgemeinen ohne Rücksicht auf die Endsumme gerundet.

## Abkürzungen

AK-E	Arbeitskräfteeinheit
GV	Großvieheinheit
ha	1 Hektar = 100 Ar = 10 000 m <sup>2</sup>
LF	landwirtschaftlich genutzte Fläche

# Inhalt

	Seite
<b>Informationen zur Statistik .....</b>	<b>4</b>
<b>Glossar .....</b>	<b>8</b>
<b>Tabellen</b>	
<b>Nach Rechtsformen .....</b>	
T 1 Jahresabschlüsse der kaufmännisch buchenden öffentlichen Fonds, Einrichtungen und Unternehmen 2016 .....	10
T 2 Gewinn- und Verlustrechnung der kaufmännisch buchenden öffentlichen Fonds, Einrichtungen und Unternehmen 2016 .....	12
T 3 Anlagennachweis der kaufmännisch buchenden öffentlichen Fonds, Einrichtungen und Unternehmen 2016 .....	14
T 4 Einzelnachweis zu ausgewählten Positionen der Bilanz der kaufmännisch buchenden öffentlichen Fonds, Einrichtungen und Unternehmen 2016 .....	16
T 5 Ergebnisverwendung und betriebliche Kennziffern der kaufmännisch buchenden öffentlichen Fonds, Einrichtungen und Unternehmen 2016 .....	18
<b>Nach Aufgabenbereichen .....</b>	
T 6 Jahresabschlüsse der kaufmännisch buchenden öffentlichen Fonds, Einrichtungen und Unternehmen 2016 .....	20
T 7 Gewinn- und Verlustrechnung der kaufmännisch buchenden öffentlichen Fonds, Einrichtungen und Unternehmen 2016 .....	23
T 8 Anlagennachweis der kaufmännisch buchenden öffentlichen Fonds, Einrichtungen und Unternehmen 2016 .....	26
T 9 Einzelnachweis zu ausgewählten Positionen der Bilanz der kaufmännisch buchenden öffentlichen Fonds, Einrichtungen und Unternehmen 2016 .....	29
T 10 Ergebnisverwendung und betriebliche Kennziffern der kaufmännisch buchenden öffentlichen Fonds, Einrichtungen und Unternehmen 2016 .....	32
<b>Nach wirtschaftlicher Tätigkeit .....</b>	
T 11 Jahresabschlüsse der kaufmännisch buchenden öffentlichen Fonds, Einrichtungen und Unternehmen 2016 .....	35
T 12 Gewinn- und Verlustrechnung der kaufmännisch buchenden öffentlichen Fonds, Einrichtungen und Unternehmen 2016 .....	38
T 13 Anlagennachweis der kaufmännisch buchenden öffentlichen Fonds, Einrichtungen und Unternehmen 2016 .....	41
T 14 Einzelnachweis zu ausgewählten Positionen der Bilanz der kaufmännisch buchenden öffentlichen Fonds, Einrichtungen und Unternehmen 2016 .....	44
T 15 Ergebnisverwendung und betriebliche Kennziffern der kaufmännisch buchenden öffentlichen Fonds, Einrichtungen und Unternehmen 2016 .....	47
<b>Kameral buchende Fonds, Einrichtungen und Unternehmen .....</b>	
T 16 Ausgaben und Einnahmen der kameral buchenden öffentlichen Fonds, Einrichtungen und Unternehmen 2016 nach Arten und Aufgabengebieten .....	50

# Informationen zur Statistik

## Rechtsgrundlagen

Nach § 3 Absatz 7 Finanz- und Personalstatistikgesetz (FPStatG) in der Fassung der Bekanntmachung vom 22. Februar 2006 (BGBl. I S. 438), zuletzt durch Artikel 2 des Gesetzes vom 2. März 2016 (BGBl. I S. 342) geändert, wird – in Verbindung mit dem Bundesstatistikgesetz (BStatG) in der Fassung der Bekanntmachung vom 20. Oktober 2016 (BGBl. I S. 2394) – zum 31.12. eines Jahres die Statistik über die Jahresabschlüsse der öffentlichen Fonds, Einrichtungen und Unternehmen erhoben.

## Nutzer der Statistik

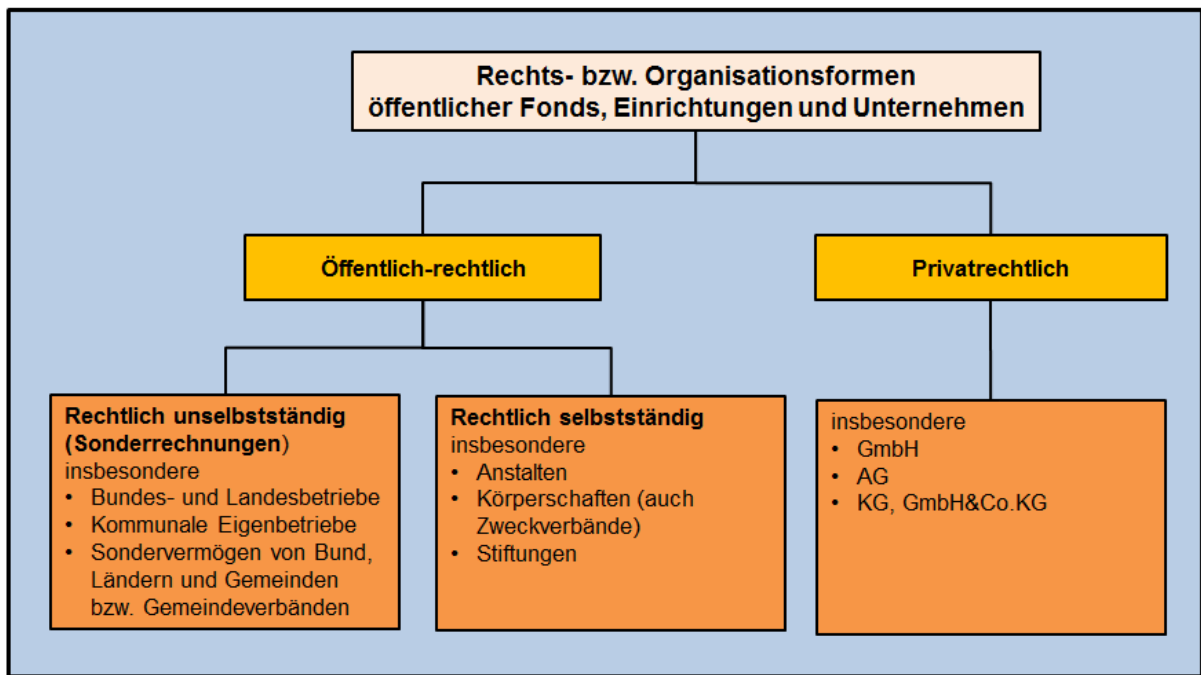
Die Statistik über die Jahresabschlüsse der öffentlichen Fonds, Einrichtungen und Unternehmen liefert wichtige Informationen über die Finanzen der öffentlichen Wirtschaft als Grundlage der Wirtschaftspolitik auf nationaler und internationaler Ebene. Die Ergebnisse fließen in die statistische Darstellung des öffentlichen Gesamthaushalts und des öffentlichen Bereichs ein. Sie sind außerdem für die Volkswirtschaftlichen Gesamtrechnungen relevant, da Teile der Erhebungseinheiten nach den Regeln des Europäischen Systems der Volkswirtschaftlichen Gesamtrechnungen (ESVG) zum Sektor Staat zählen und zentrale Größen wie Bruttoinlandsprodukt, Investitionen und Schuldenstand beeinflussen. Weitere Nutzer sind Bundes- und Länderministerien, Universitäten, Wirtschaftsforschungsinstitute sowie institutionelle und private Interessenten. Den in die Erhebung einbezogenen Unternehmen und ihren Verbänden vermittelt die Statistik schließlich Aufschlüsse über Struktur und Umfang des in den Jahresabschlüssen dargestellten Vermögens.

## Berichtseinheiten

Die Statistik über die Jahresabschlüsse der öffentlichen Fonds, Einrichtungen und Unternehmen erfasst öffentliche Fonds, Einrichtungen und Unternehmen, deren Eigner mehrheitlich – unmittelbar oder mittelbar – Kernhaushalte (Land, Gemeinden/Gemeindeverbände und gesetzliche Sozialversicherungen) sind. Öffentliche Unternehmen entstehen durch Aufgabenausgliederungen aus den Kernhaushalten, durch Neugründungen oder durch Beteiligungserwerb und können in öffentlich-rechtlicher oder privatrechtlicher Form organisiert sein. Entscheidend für ihre Zuordnung ist nur, dass Bund, Länder, Gemeinden/Gemeindeverbände oder gesetzliche Sozialversicherungen einzeln oder zusammen mit mehr als 50 Prozent des Nennkapitals oder des Stimmrechts – unmittelbar oder mittelbar – beteiligt sind.

Unter dem Gesichtspunkt der Sektorzugehörigkeit nach dem Europäischen System Volkswirtschaftlicher Gesamtrechnungen (ESVG) lassen sich die öffentlichen Fonds, Einrichtungen und Unternehmen in Extrahaushalte und in sonstige öffentliche Fonds, Einrichtungen und Unternehmen untergliedern.

Charakteristisch für öffentliche Fonds, Einrichtungen und Unternehmen ist, dass ihre Einnahmen und Ausgaben nicht im Kernhaushalt des Eigners enthalten sind. Sie verfügen über eine eigene kaufmännische oder kamerale/doppische Rechnungsführung (eigener Haushalts- oder Wirtschaftsplan). Im Haushaltsplan des Eigners erscheinen nur noch die Zuführungen des Eigners an die ausgegliederten Einheiten und die Ablieferungen der ausgegliederten Einheiten an den Eigner.



## Inhaltliche Schwerpunkte der Statistik

Die Jahresabschlussstatistik erfasst Daten der Bilanz, der Gewinn- und Verlustrechnung und des Anlagenachweises. Letzterer gibt einen Überblick über die einzelnen Sachanlagen und immateriellen Anlagewerte sowie ihre Veränderungen im abgelaufenen Rechnungsjahr (Anfangs- und Endbestände, Zugänge, Abgänge, Abschreibungen, Umbuchungen). Der Erhebungskatalog berücksichtigt auch die Besonderheiten von Eigenbetrieben, Krankenhäusern und Pflegeeinrichtungen. Darüber hinaus wird die Anzahl der Beschäftigten erhoben und die Art der Rechnungslegungsvorschriften, die dem Abschluss zugrunde liegen (z. B. Eigenbetriebs-/Landeshaushaltsrecht, HGB, Krankenhaus- und Pflegebuchführungsverordnung). Die Mehrzahl der öffentlichen Fonds, Einrichtungen und Unternehmen verfügt über ein kaufmännisches Rechnungswesen.

Das Erhebungsprogramm der Jahresabschlussstatistik orientiert sich an den Vorschriften über die Gliederung des Jahresabschlusses großer Kapitalgesellschaften im Dritten Buch des Handelsgesetzbuches (HGB), ergänzt um Merkmale aus spezialgesetzlichen Rechnungslegungsvorschriften. Sie setzt bei den Jahresabschlüssen an und ermöglicht einen Überblick über ihre Bilanzen (Aktiva und Passiva) und Erfolgsrechnungen (Erträge und Aufwendungen). Die Erhebung bildet demnach somit das Gegenstück zur Jahresrechnungsstatistik für die Gebietskörperschaften, die die Einnahmen und Ausgaben nach kameraler bzw. die Ein- und Auszahlungen bei doppischer Systematik erfasst. Abweichend von den Gliederungsvorschriften des HGB werden in der Jahresabschlussstatistik zusätzlich auch die zu konsolidierenden Transferzahlungen mit den Kernhaushalten erhoben. Dazu zählen Zuweisungen und Zuschüsse der öffentlichen Haushalte, sowie Zinszahlungen an öffentliche Haushalte.

Bei der wirtschaftlichen Betätigung von Land, Gemeinden und Gemeindeverbänden ist zwischen den folgenden Formen zu unterscheiden

- Regiebetriebe, die jeweils mit ihren gesamten Ausgaben und Einnahmen in den Haushalten des Landes, der Gemeinden und Gemeindeverbände erscheinen und deshalb vielfach auch als „Bruttounternehmen“ bezeichnet werden. Reine Regiebetriebe sind nicht Gegenstand dieser Statistik.
- Fonds, Einrichtungen und Unternehmen der Gemeinden und Gemeindeverbände ohne eigene Rechtspersönlichkeit, die nach dem Eigenbetriebsrecht geführt werden. Ihnen sind die Landesbetriebe gemäß § 26 LHO gleichzusetzen. Der Eigen- bzw. der Landesbetrieb ist ein Sondervermögen seines Trägers. Der Eigenbetrieb ist in Rheinland-Pfalz die – vor allem in kleineren Gemeinden – vorherrschende Organisationsform.

- Rechtlich selbstständige Fonds, Einrichtungen und Unternehmen. Vorherrschend sind in Rheinland-Pfalz die Rechtsformen der GmbH bzw. GmbH & Co. KG, seltener die AG. Zunehmend werden Anstalten des öffentlichen Rechts gegründet. Zu nennen sind ferner rechtsfähige Stiftungen bürgerlichen oder öffentlichen Rechts.

Bei den rechtlich selbstständigen Fonds, Einrichtungen und Unternehmen kann, ohne dass dies in der vorliegenden Veröffentlichung in dieser tiefen Differenzierung nachgewiesen wird, unterschieden werden zwischen

- den Unternehmen, die sich vollständig im Besitz einer einzigen öffentlichen Hand befinden und dann als Eigengesellschaften bezeichnet werden oder
- vollständig von mehreren öffentlichen Händen getragen werden und dann als Beteiligungsgesellschaften bezeichnet werden oder
- an denen neben der mehrheitlichen öffentlichen Hand auch private Anteilseigner beteiligt sind und als so genannte gemischtwirtschaftliche Beteiligungsgesellschaften bezeichnet werden.

## **Gliederungs-/Klassifikationssysteme**

Die Jahresabschlussstatistik sieht unter anderem eine Gliederung der Erhebungseinheiten nach Rechtsformen sowie nach Aufgabenbereichen und Wirtschaftszweigen vor. Die Erhebungseinheiten werden dem Aufgabenbereich bzw. Wirtschaftszweig zugeordnet, in dem – gemessen an der Wertschöpfung der einzelnen Betriebszweige – der Schwerpunkt der wirtschaftlichen Betätigung liegt. Bei kombinierten Unternehmen, die für die verschiedenen Betriebszweige getrennte Jahresabschlüsse aufstellen, werden die einzelnen Betriebszweige als eigene Unternehmen nachgewiesen. Insoweit handelt es sich also nicht um Unternehmensergebnisse, sondern um Ergebnisse fachlicher Unternehmensteile. Diese Darstellung hat den Vorzug, dass die Statistik einen differenzierteren Überblick über die wirtschaftliche Tätigkeit der öffentlichen Unternehmen gibt. Außerdem wird bei Schwerpunktverlagerungen vermieden, dass die Unternehmen einem anderen Aufgabenbereich als bisher zugeordnet werden.

Die Ergebnisse der Jahresabschlussstatistik 2015 werden unter anderem nach der Klassifikation der Wirtschaftszweige, Ausgabe 2008, dargestellt. Die Wirtschaftszweigklassifikation wurde im Laufe der Jahre mehrmals überarbeitet und aktualisiert (1993, 2003, 2008). Die größte Veränderung brachte dabei die Umstellung auf die Ausgabe 2008, die mit gliederungsstrukturellen und methodischen Änderungen verbunden war. Dies schränkt die zeitliche Vergleichbarkeit der Auswertungen ein.

## **Periodizität und Berichtszeitraum/-zeitpunkt**

Die Jahresabschlussstatistik wird jährlich in Form einer Totalerhebung erhoben. Auskunftspflichtig sind die Leiter oder die für das Rechnungswesen zuständigen Stellen; soweit die Angaben hier nicht erlangt werden können, die Träger dieser Erhebungseinheiten.

Der Berichtszeitraum umfasst den 1. Januar bis 31. Dezember des Berichtsjahres. Bei Einheiten, deren Geschäftsjahr nicht mit dem Berichtsjahr zusammenfällt, ist der Berichtszeitraum das Geschäftsjahr, welches im betreffenden Berichtsjahr endet (Beispiel: Einheiten, deren Geschäftsjahr vom 01.04.201x bis zum 31.03.201y reicht, werden zum Berichtsjahr 201y gezählt).

## **Räumliche Abdeckung**

Bei allen Einheiten, an denen mehrheitlich der Bund beteiligt ist, wird die Befragung zentral vom Statistischen Bundesamt durchgeführt. Die übrigen Einheiten werden dezentral, je nach Sitz des Unternehmens, vom zuständigen Statistischen Amt des Landes befragt.

## **Aktualität**

Da HGB, Eigenbetriebs-/Landeshaushaltsrecht sowie die spezialgesetzlichen Rechnungslegungsvorschriften den Einrichtungen und Unternehmen für die Aufstellung, Prüfung und Feststellung der Jahresabschlüsse gewisse Fristen einräumen, wird die Erhebung erst zwischen September und Dezember des auf das Berichtsjahr folgenden Jahres durchgeführt. Dies führt dazu, dass Ergebnisse der Jahresabschlussstatistik erst ca. 21 Monate nach Ende des Berichtsjahres vorliegen.

## **Aufbereitungsprogramm**

Da die Mehrzahl der öffentlichen Fonds, Einrichtungen und Unternehmen über ein kaufmännisches Rechnungswesen verfügt, vermittelt die vorliegende Jahresabschlussstatistik ein gutes Bild über die „Aufwendungen“ und „Erträge“, die das Land, und die Gemeinden/Gemeindeverbände aus ihren Kernhaushalten ausgelagert haben.

Der vorliegende Bericht folgt dem bundeseinheitlich vereinbarten Mindestveröffentlichungsprogramm und beschränkt sich auf den Nachweis der Ergebnisse für das Land insgesamt. Alle Erhebungseinheiten, an denen der Bund mittel- oder unmittelbar mehrheitlich beteiligt ist, werden somit nicht nachgewiesen. Deren Erhebung und Aufbereitung obliegt dem Statistischen Bundesamt.

Die Tabellen des Statistischen Berichts „Statistik der Jahresabschlüsse öffentlicher Fonds, Einrichtungen und Unternehmen“ sind nach

- Rechtsform
- Aufgabenbereich und
- wirtschaftlicher Tätigkeit gegliedert.

Im Berichtsjahr 2010 wurden erstmalig die nach Aufgabenbereichen gegliederten Tabellen an die durch die Einführung der kommunalen Doppik veränderten Rahmenbedingungen angepasst. Ab dem Berichtsjahr 2012 wurde der im selben Jahr eingeführte und veränderte staatliche Funktionenplan, welcher in den einzelnen Bundesländern im Zeitraum 2012 bis 2014 sukzessive in Kraft getreten ist (in Rheinland-Pfalz zum 01.01.2014) berücksichtigt. Insofern unterscheiden sich die entsprechenden Tabellen von denen zurückliegender Jahre.

Seit dem Berichtsjahr 2009 werden die weiterhin kameral buchenden Fonds, Einrichtungen und Unternehmen separat erfasst. Die Auswertung ihrer Angaben schlägt sich in einer entsprechenden Tabelle nieder.

Das Erhebungs- und demzufolge das Auswertungsprogramm der Jahresabschlussstatistik sieht keine regionale Untergliederungen nach Verwaltungsbezirken oder auf Gemeindeebene vor.

# Glossar

## Aufgabenbereiche

Die Aufgabenbereiche basieren auf dem kommunalen Produktrahmenplan und dem staatlichen Funktionenplan.

## Ausgliederungen

Verlagerung von Aufgaben aus den Kernhaushalten auf öffentliche Fonds, Einrichtungen und Unternehmen.

## Besondere Finanzierungsvorgänge

Summe der periodenübergreifenden Finanztransaktionen (z. B. Schuldentilgung/ -aufnahmen am Kreditmarkt, Rückzahlungen/Aufnahmen innerer Darlehen, Zuführungen an/Entnahmen aus Rücklagen, Deckung von Vorjahresfehlbeträgen, Münzeinnahmen).

## Bundesbetrieb/Landesbetrieb

Bundesbetriebe und Landesbetriebe sind rechtlich unselbstständige, aber organisatorisch verselbstständigte Einrichtungen der Bundes- und Landesverwaltung, die meist erwerbswirtschaftlich oder zumindest auf Kostendeckung ausgerichtet sind.

## Eigenbetrieb

Öffentlich-rechtliche Organisationsform, in der vorrangig wirtschaftliche Unternehmen von Gemeinden/Gemeindeverbänden und Zweckverbänden geführt werden. Der Eigenbetrieb ist rechtlich unselbstständig, organisatorisch und vermögensmäßig aber verselbstständigt. Er verfügt über ein eigenes Rechnungswesen.

## ESVG

Das Europäische System Volkswirtschaftlicher Gesamtrechnungen (ESVG) ist die an europäische Bedürfnisse angepasste Version des System of National Accounts der Vereinten Nationen und beschreibt nach welchen Definitionen und Konzepten die Volkswirtschaftlichen Gesamtrechnungen in der Europäischen Union aufzustellen sind.

## Extrahaushalte

Alle öffentlichen Fonds, Einrichtungen und Unternehmen, die nach den Kriterien des Europäischen Systems Volkswirtschaftlicher Gesamtrechnungen (ESVG 2010) dem Sektor Staat zuzurechnen sind.

## Finanz- und Personalstatistikgesetz (FPStatG)

Gesetz über die Statistiken der öffentlichen Finanzen und des Personals im öffentlichen Dienst.

## Kamerales/- Doppisches Rechnungswesen

Die Kameralistik ist eine Buchführungsmethode, in der Einnahmen und Ausgaben nach dem Kassen- bzw. Zahlungswirksamkeitsprinzip erfasst werden. Im Unterschied dazu wird bei der Buchführungsmethode der Doppik auf zweiseitigen Konten (Soll- und Habenseite) gebucht. Aufwendungen und Erträge werden als Ressourcenaufkommen bzw. -verbrauch der Rechnungsperioden erfasst; Ein- und Auszahlungen zum Zahlungszeitpunkt (Kassenwirksamkeitsprinzip).



## Kaufmännisches Rechnungswesen

Traditionelles Rechnungswesen von (privaten) Unternehmen, das Schulden und Vermögen sowie Aufwendungen und Erträge erfasst, um den Jahresüberschuss bzw. -fehlbetrag zu ermitteln. Seit Mitte der 1990er Jahre werden kaufmännisch buchende öffentliche Fonds, Einrichtungen und Unternehmen statistisch im Rahmen der Finanzstatistik erfasst.

## Kernhaushalte

Der Begriff „Haushalt“ wird hier institutionell, im Sinne von Einheit verwendet. Im Schalenkonzept umfassen die Kernhaushalte die Haushalte des Bundes, der Länder, der Gemeinden/Gemeindeverbände und der Sozialversicherung.

## Öffentliche Fonds, Einrichtungen und Unternehmen

Öffentliche Fonds, Einrichtungen und Unternehmen entstehen durch Aufgabenausgliederungen, Neugründung oder Beteiligungserwerb. Es sind Einheiten, deren Eigner mehrheitlich - unmittelbar oder mittelbar - die Kernhaushalte (Bund, Länder, Gemeinden/Gemeindeverbände, Sozialversicherung) sind.

## Rechtsform

- Öffentlich-rechtlich

Öffentlich-rechtlich steht für Institutionen des öffentlichen Rechts. Der Begriff wird beispielsweise im Zusammenhang mit Organisationen verwendet, die aufgrund des öffentlichen Rechts eingerichtet sind und daher keiner der Rechtsformen des Privatrechts zuzuordnen ist. Das öffentliche Recht kennt unter anderem Regiebetriebe, Eigenbetriebe, Anstalten des öffentlichen Rechts und Zweckverbände.

- Privatrechtlich

Im Privatrecht gibt es die Personen- und Kapitalgesellschaften. Zu den Personengesellschaften gehören z. B. Vereine, OHG und KG. Kapitalgesellschaften sind unter anderem die GmbH, AG, KGaA.

## Sonderrechnungen

Dieser Begriff wird in den Finanz- und Personalstatistiken als Synonym für rechtlich unselbstständige Einheiten in öffentlich-rechtlicher Rechtsform verwendet, die über eine eigene Wirtschaft-/Rechnungsführung verfügen, deren Einnahmen und Ausgaben also nicht im Kernhaushalt enthalten sind.

## Sondervermögen

Sondervermögen sind rechtlich unselbstständige abgesonderte Teile des Bunds- oder Landesvermögens, die der Erfüllung einzelner, abgegrenzter Aufgabe der jeweiligen Gebietskörperschaft dienen und getrennt vom übrigen Vermögen zu verwalten sind.

## Wirtschaftszweig

Die Wirtschaftszweigklassifikation dient der Zuordnung der Unternehmen zu einer wirtschaftlichen Tätigkeit. Grundsätzlich wird ein Unternehmen einem einzigen Wirtschaftszweig zugeordnet. Maßgebend für die Zuordnung ist dabei die Haupttätigkeit des Unternehmens. Mit dem Berichtsjahr 2009 erfolgte in den Steuerstatistiken der Umstieg von der Klassifikation der Wirtschaftszweige, Ausgabe 2003 (WZ 2003) auf die Klassifikation der Wirtschaftszweige, Ausgabe 2008 (WZ 2008).

## Zweckverbände

Zweckverbände sind Zusammenschlüsse von Gemeinden und Gemeindeverbänden zur gemeinsamen Erfüllung bestimmter öffentlicher Aufgaben. Zweckverbände sind Körperschaften des öffentlichen Rechts, gesetzlich geregelt durch Zweckverbandsgesetze oder vergleichbare Bestimmungen. Für den Haushalt des Zweckverbands gelten die Vorschriften des kommunalen Haushaltsrechts.

Bilanz und Anlagenachweis	Insgesamt	Privatrechtlich			
		zusammen	davon		
			GmbH	AG (einschl. KGaA)	übrige
Beträge in 1 000 EUR					
<b>Aktiva und Anlagenachweis</b>					
Anlagevermögen zusammen	36 686 711	17 183 339	7 719 296	2 912 785	6 551 257
Immat. Vermögensgegenstände zusammen	895 653	106 493	86 278	16 922	3 293
Sachanlagen zusammen	31 127 178	13 109 572	5 562 224	1 585 916	5 961 433
Grundstücke, grundstücksgleiche Rechte und Bauten <sup>1</sup>	17 376 447	8 653 951	2 553 429	842 988	5 257 533
Technische Anlagen und Maschinen <sup>1</sup>	10 929 082	2 678 441	1 631 378	655 819	391 243
Andere Anlagen, Betriebs- und Geschäftsausstattung u. Ä.1	1 356 035	1 044 689	1 011 044	23 589	10 056
Geleistete Anzahlungen, Anlagen im Bau <sup>1</sup>	1 123 828	430 495	238 323	61 179	130 994
Finanzanlagen zusammen	4 663 880	3 967 274	2 070 794	1 309 948	586 532
Umlaufvermögen zusammen	6 624 496	3 930 516	2 415 473	1 149 764	365 279
Vorräte zusammen	688 296	559 143	451 904	98 480	8 759
Forderungen zusammen	3 891 142	2 100 809	1 241 298	642 713	216 799
aus Lieferungen und Leistungen gegen verbundene Unternehmen und Unternehmen mit Beteiligungsverhältnis an Gebietskörperschaften, Eigenbetriebe und Einrichtungsträger	802 261	710 838	392 284	225 391	93 163
darunter: nach KHEntG und nach BPfIV	12 313	5 224	5 224	-	-
Sonstige Vermögensgegenstände	466 513	244 276	109 518	64 044	70 714
Wertpapiere zusammen	105 931	92 138	11 253	80 886	-
Bar- und Buchgeldbestände	1 939 127	1 178 426	711 019	327 686	139 721
Ausgleichsposten nach dem KHG <sup>2</sup>	44 301	42 872	42 872	-	-
Rechnungsabgrenzungsposten	436 841	390 582	11 459	4 219	374 904
Sonstige Aktiva	424 916	317 819	79 019	5 319	233 481
<b>Bilanzsumme Aktiva</b>	<b>44 217 266</b>	<b>21 865 128</b>	<b>10 268 119</b>	<b>4 072 088</b>	<b>7 524 921</b>
<b>Passiva</b>					
Eigenkapital zusammen	14 052 098	5 923 613	4 251 364	1 418 238	254 011
gezeichnetes Grund- bzw. Stammkapital	5 254 342	2 161 943	1 128 321	687 263	346 358
Rücklagen	8 339 821	3 668 886	2 966 809	632 445	69 632
Gewinnvortrag aus dem Vorjahr	678 988	278 040	91 790	73 339	112 912
Verlustvortrag aus dem Vorjahr	340 875	119 613	92 985	-	26 628
Jahresgewinn bzw. Jahresüberschuss	207 230	62 624	40 291	18 264	4 069
Jahresverlust bzw. Jahresfehlbetrag	98 062	22 414	21 538	-	875
Bilanzgewinn	408 354	392 727	302 587	72 397	17 742
Bilanzverlust	779 328	773 445	205 294	65 470	502 681
Nicht durch Eigenkapital gedeckter Fehlbetrag	381 627	274 865	41 384	-	233 481
Sonderposten mit Rücklageanteil	1 698	1 697	37	1 293	367
Sonderposten aus Zuweisungen und Zuschüssen zur Finanzierung des Sachanlagevermögens	1 696 362	468 525	451 786	14 196	2 544
Empfangene Ertragszuschüsse	1 837 124	184 579	160 158	22 869	1 552
Sonderposten anderweitig nicht genannt	32 777	7 341	3	7 286	52
Rückstellungen zusammen	2 753 487	1 721 834	760 128	820 452	141 254
für Pensionen u. ä. Verpflichtungen	873 846	761 645	229 534	509 138	22 973
Steuerrückstellungen	86 129	78 009	33 404	32 771	11 834
Sonstige Rückstellungen	1 793 511	882 180	497 190	278 544	106 446
Verbindlichkeiten zusammen	20 737 229	10 646 281	4 007 380	1 723 640	4 915 261
davon mit einer Restlaufzeit					
- unter 1 Jahr	5 212 346	2 820 473	1 525 258	729 534	565 680
- von 1 bis 5 Jahren	4 524 048	2 548 896	954 319	329 341	1 265 235
- von mehr als 5 Jahren	11 000 835	5 276 913	1 527 802	664 765	3 084 346
Ausgleichsposten Darlehensförderung (KHG) <sup>2</sup>	3 599	2 502	2 502	-	-
Rechnungsabgrenzungsposten	3 069 879	2 876 749	632 878	37 570	2 206 301
Passive latente Steuern	33 012	32 006	1 884	26 543	3 579
<b>Bilanzsumme Passiva</b>	<b>44 217 266</b>	<b>21 865 128</b>	<b>10 268 119</b>	<b>4 072 088</b>	<b>7 524 921</b>
Anzahl der Fonds, Einrichtungen und Unternehmen	1 022	437	389	12	36
darunter: Kleine Kapitalgesellschaften ohne Anlagenachweis	71	71	60	1	10

1 Ohne kleine Kapitalgesellschaften (§267, I HGB) und Tochterunternehmen (§264, III HGB). – 2 Krankenhausfinanzierungsgesetz.

Bilanz und Anlagenachweis	Öffentlich-rechtlich				
	zusammen	davon			
		Eigenbetriebe u. Ä.	Zweckverbände	Anstalten	übrige
Beträge in 1 000 EUR					
<b>Aktiva und Anlagenachweis</b>					
Anlagevermögen zusammen	19 503 372	16 273 518	824 113	1 773 842	631 899
Immat. Vermögensgegenstände zusammen	789 160	766 241	6 365	10 325	6 229
Sachanlagen zusammen	18 017 605	15 347 565	621 491	1 507 802	540 747
Grundstücke, grundstücksgleiche Rechte und Bauten <sup>1</sup>	8 722 496	7 834 942	86 025	534 718	266 812
Technische Anlagen und Maschinen <sup>1</sup>	8 250 641	6 791 868	458 157	876 312	124 304
Andere Anlagen, Betriebs- und Geschäftsausstattung u. Ä.1	311 346	165 725	11 801	55 870	77 949
Geleistete Anzahlungen, Anlagen im Bau <sup>1</sup>	693 332	515 239	65 509	40 902	71 682
Finanzanlagen zusammen	696 607	159 713	196 257	255 715	84 922
Umlaufvermögen zusammen	2 693 980	1 449 526	162 375	464 934	617 144
Vorräte zusammen	129 154	74 168	4 866	13 505	36 616
Forderungen zusammen	1 790 332	960 379	88 623	280 681	460 649
aus Lieferungen und Leistungen gegen verbundene Unternehmen und Unternehmen mit Beteiligungsverhältnis an Gebietskörperschaften, Eigenbetriebe und Einrichtungsträger	91 423	38 359	4 638	48 077	350
darunter: nach KHEntG und nach BPfIV	7 089	2 297	-	4 792	-
Sonstige Vermögensgegenstände	222 238	139 793	22 196	13 718	46 532
Wertpapiere zusammen	13 792	7 984	4 000	1 808	-
Bar- und Buchgeldbestände	760 701	406 995	64 886	168 940	119 880
Ausgleichsposten nach dem KHG <sup>2</sup>	1 430	1 430	-	-	-
Rechnungsabgrenzungsposten	46 260	29 619	605	10 984	5 052
Sonstige Aktiva	107 097	809	-	669	105 619
<b>Bilanzsumme Aktiva</b>	<b>22 352 138</b>	<b>17 754 902</b>	<b>987 093</b>	<b>2 250 429</b>	<b>1 359 714</b>
<b>Passiva</b>					
Eigenkapital zusammen	8 128 485	6 885 979	260 865	810 406	171 235
gezeichnetes Grund- bzw. Stammkapital	3 092 399	2 880 936	87 837	86 728	36 898
Rücklagen	4 670 935	3 665 382	175 181	680 986	149 386
Gewinnvortrag aus dem Vorjahr	400 948	378 984	8 883	12 177	904
Verlustvortrag aus dem Vorjahr	221 262	102 157	20 547	3 224	95 334
Jahresgewinn bzw. Jahresüberschuss	144 606	100 671	18 672	24 893	371
Jahresverlust bzw. Jahresfehlbetrag	75 648	37 003	9 161	2 564	26 921
Bilanzgewinn	15 627	54	-	15 261	313
Bilanzverlust	5 883	1 388	-	4 496	-
Nicht durch Eigenkapital gedeckter Fehlbetrag	106 762	499	-	644	105 619
Sonderposten mit Rücklageanteil	1	1	-	-	-
Sonderposten aus Zuweisungen und Zuschüssen zur Finanzierung des Sachanlagevermögens	1 227 837	451 276	105 002	195 362	476 196
Empfangene Ertragszuschüsse	1 652 546	1 428 708	77 444	146 393	-
Sonderposten anderweitig nicht genannt	25 436	25 308	128	-	-
Rückstellungen zusammen	1 031 653	566 310	198 036	141 295	126 012
für Pensionen u. ä. Verpflichtungen	112 201	25 912	7 496	28 383	50 411
Steuerrückstellungen	8 120	4 177	123	1 760	2 060
Sonstige Rückstellungen	911 331	536 220	190 417	111 152	73 542
Verbindlichkeiten zusammen	10 090 948	8 307 333	342 717	892 159	548 739
davon mit einer Restlaufzeit					
- unter 1 Jahr	2 391 873	1 793 922	81 297	188 337	328 317
- von 1 bis 5 Jahren	1 975 153	1 587 401	65 109	217 651	104 991
- von mehr als 5 Jahren	5 723 922	4 926 009	196 310	486 172	115 431
Ausgleichsposten Darlehensförderung (KHG) <sup>2</sup>	1 097	704	-	393	-
Rechnungsabgrenzungsposten	193 130	89 283	2 866	63 448	37 532
Passive latente Steuern	1 006	0	34	972	-
<b>Bilanzsumme Passiva</b>	<b>22 352 138</b>	<b>17 754 902</b>	<b>987 093</b>	<b>2 250 429</b>	<b>1 359 714</b>
Anzahl der Fonds, Einrichtungen und Unternehmen	585	449	63	67	6
darunter: Kleine Kapitalgesellschaften ohne Anlagenachweis	-	-	-	-	-

1 Ohne kleine Kapitalgesellschaften (§267, I HGB) und Tochterunternehmen (§264, III HGB). – 2 Krankenhausfinanzierungsgesetz.

Aufwand und Ertrag sowie Beschäftigte	Insgesamt	Privatrechtlich			
		zusammen	davon		
			GmbH	AG (einschl. KGaA)	übrige
Beträge in 1 000 EUR					
Umsatzerlöse insgesamt	13 500 431	8 949 110	5 358 616	2 743 956	846 538
darunter: umsatzsteuerpflichtige Umsatzerlöse	6 288 773	5 654 042	2 625 073	2 258 269	770 700
Umsätze mit öffentlichen Haushalten	1 818 157	320 856	229 588	64 940	26 328
Bestandsveränderungen an fertigen und unfertigen					
Erzeugnissen	- 26 352	- 21 250	- 20 330	69	- 989
Erhöhung	33 663	28 425	21 596	6 743	86
Verminderung	60 015	49 674	41 926	6 674	1 075
Andere aktivierte Eigenleistungen	84 120	36 055	24 668	11 370	17
Sonstige betriebliche Erträge	1 509 994	349 875	217 825	93 297	38 753
darunter:					
Zuweisungen und Zuschüsse von öffentlichen Haushalten	868 978	73 813	59 023	14 003	788
für Investitionen	29 551	1 418	1 408	10	-
für laufende Zwecke	839 427	72 395	57 615	13 992	788
Materialaufwand zusammen	6 476 984	4 861 266	2 437 948	2 133 428	289 890
für Roh-, Hilfs- und Betriebsstoffe, Waren	3 769 500	3 215 949	1 407 400	1 733 578	74 971
für bezogene Leistungen	2 707 484	1 645 317	1 030 547	399 850	214 920
Personalaufwand zusammen	3 510 356	1 460 687	1 152 878	223 543	84 266
Löhne und Gehälter	2 836 905	1 177 352	928 378	180 570	68 404
darunter: Beamtenbezüge	171 415	299	299	-	-
Soziale Abgaben und Aufwendungen für Altersversorgung					
und Unterstützung	673 451	283 335	224 500	42 973	15 862
darunter: für Altersversorgung	215 203	74 828	58 151	12 742	3 936
Fördermittel nach dem KHG <sup>1</sup>	86 746	27 659	27 659	-	-
Positiver Saldo	86 746	27 659	27 659	-	-
Negativer Saldo	-	-	-	-	-
Abschreibungen zusammen	1 834 903	939 871	604 064	113 124	222 682
auf immaterielle Vermögensgegenstände					
und Sachanlagen	1 826 594	931 988	602 888	106 429	222 671
auf Vermögensgegenstände des Umlauf-					
vermögens	8 308	7 883	1 177	6 695	11
Sonstige betriebliche Aufwendungen zusammen	2 369 838	1 440 187	1 145 867	199 666	94 653
darunter: Konzessionsabgaben	72 558	66 029	35 818	30 210	-
Erträge aus Beteiligungen	146 270	132 388	79 278	53 064	45
Erträge aus anderen Wertpapieren und Ausleihungen					
des Finanzanlagevermögens	44 981	37 123	9 900	11 854	15 368
Sonstige Zinsen und ähnliche Erträge	54 494	43 677	12 121	10 107	21 449
Abschreibungen auf Finanzanlagen und auf					
Wertpapiere des Umlaufvermögens	18 575	17 188	11 853	1 936	3 400
Zinsen und ähnliche Aufwendungen	580 611	328 780	102 229	61 125	165 426
darunter: Zinsen an öffentliche Haushalte	73 974	8 496	3 367	27	5 102
Erträge aus Gewinngemeinschaften, Gewinnabführungs-					
verträgen u. Ä.	220 363	209 439	113 904	90 003	5 532
Aufwendungen aus Verlustübernahme	88 512	88 325	20 089	68 235	-
Steuern vom Einkommen und vom Ertrag	126 932	119 815	66 845	44 895	8 075
Ergebnis nach Steuern	614 282	507 957	281 869	167 768	58 321
Sonstige Steuern	36 156	31 396	11 255	4 747	15 394
Erträge aus Verlustübernahme	90 657	77 908	71 189	819	5 900
Abgeführte Gewinne aufgrund Gewinngemein-					
schaften, (Teil-)Gewinnabführungsverträge	262 980	250 180	166 987	68 607	14 585
Jahresgewinn bzw. -überschuss, Jahres-					
verlust bzw. -fehlbetrag	405 802	304 290	174 816	95 232	34 242
Jahresgewinn bzw. -überschuss	537 422	359 848	221 689	101 776	36 383
Jahresverlust bzw. -fehlbetrag	131 568	55 558	46 873	6 544	2 141
Anzahl der Fonds, Einrichtungen und					
Unternehmen	1 022	437	389	12	36
darunter: mit Jahresgewinn / -überschuss	583	231	208	8	15
mit Jahresverlust / -fehlbetrag	307	123	106	1	16
nachrichtlich:					
Anzahl der Beschäftigten	68 667	27 591	23 651	2 905	1 035
darunter: weiblich	34 384	15 307	13 989	1 055	263

Aufwand und Ertrag sowie Beschäftigte	Öffentlich-rechtlich				
	zusammen	davon			
		Eigenbetriebe u. Ä.	Zweckverbände	Anstalten	übrige
Beträge in 1 000 EUR					
Umsatzerlöse insgesamt	4 551 320	2 793 499	245 045	679 372	833 404
darunter: umsatzsteuerpflichtige Umsatzerlöse	634 731	457 108	94 471	65 462	17 689
Umsätze mit öffentlichen Haushalten	1 497 300	1 150 972	63 747	121 065	161 515
Bestandsveränderungen an fertigen und unfertigen Erzeugnissen	- 5 103	- 7 335	- 8	2 364	- 124
Erhöhung	5 238	1 287	6	2 417	1 529
Verminderung	10 341	8 622	14	52	1 653
Andere aktivierte Eigenleistungen	48 065	41 711	2 944	3 057	353
Sonstige betriebliche Erträge	1 160 118	293 666	27 392	34 943	804 118
darunter:					
Zuweisungen und Zuschüsse von öffentlichen Haushalten	795 165	149 534	246	19 511	625 874
für Investitionen	28 134	13 982	99	219	13 835
für laufende Zwecke	767 031	135 552	148	19 292	612 040
Materialaufwand zusammen	1 615 718	1 041 293	125 751	155 418	293 257
für Roh-, Hilfs- und Betriebsstoffe, Waren	553 551	230 501	26 962	57 627	238 461
für bezogene Leistungen	1 062 167	810 792	98 789	97 791	54 796
Personalaufwand zusammen	2 049 669	781 402	49 569	364 417	854 281
Löhne und Gehälter	1 659 553	601 881	38 150	286 339	733 183
darunter: Beamtenbezüge	171 115	85 160	688	2 978	82 288
Soziale Abgaben und Aufwendungen für Altersversorgung und Unterstützung	390 116	179 521	11 419	78 079	121 098
darunter: für Altersversorgung	140 375	65 403	3 946	22 096	48 929
Fördermittel nach dem KHG <sup>1</sup>	59 087	3 144	-	12 652	43 292
Positiver Saldo	59 087	3 144	-	12 652	43 292
Negativer Saldo	-	-	-	-	-
Abschreibungen zusammen	895 032	697 585	40 482	82 485	74 480
auf immaterielle Vermögensgegenstände und Sachanlagen	894 606	697 291	40 476	82 464	74 375
auf Vermögensgegenstände des Umlaufvermögens	426	294	6	21	105
Sonstige betriebliche Aufwendungen zusammen	929 651	339 756	36 010	89 498	464 387
darunter: Konzessionsabgaben	6 530	5 256	834	440	-
Erträge aus Beteiligungen	13 882	10 374	0	3 508	-
Erträge aus anderen Wertpapieren und Ausleihungen des Finanzanlagevermögens	7 858	716	1 566	5 357	219
Sonstige Zinsen und ähnliche Erträge	10 817	7 075	1 076	2 084	581
Abschreibungen auf Finanzanlagen und auf Wertpapiere des Umlaufvermögens	1 387	9	26	1 269	83
Zinsen und ähnliche Aufwendungen	251 831	208 098	16 108	24 979	2 647
darunter: Zinsen an öffentliche Haushalte	65 479	64 934	4	7	534
Erträge aus Gewinngemeinschaften, Gewinnabführungsverträgen u. Ä.	10 924	3 996	-	6 928	-
Aufwendungen aus Verlustübernahme	188	-	-	188	-
Steuern vom Einkommen und vom Ertrag	7 117	3 296	720	2 208	893
Ergebnis nach Steuern	106 324	75 356	9 350	29 802	- 8 184
Sonstige Steuern	4 760	1 416	226	951	2 168
Erträge aus Verlustübernahme	12 748	3 982	387	8 379	-
Abgeführte Gewinne aufgrund Gewinngemeinschaften, (Teil-)Gewinnabführungsverträge	12 800	12 800	-	-	-
Jahresgewinn bzw. -überschuss, Jahresverlust bzw. -fehlbetrag	101 512	65 122	9 511	37 231	- 10 352
Jahresgewinn bzw. -überschuss	177 574	102 355	18 672	39 978	16 570
Jahresverlust bzw. -fehlbetrag	76 010	37 181	9 161	2 747	26 921
Anzahl der Fonds, Einrichtungen und Unternehmen	585	449	63	67	6
darunter: mit Jahresgewinn / -überschuss	352	297	21	30	4
mit Jahresverlust / -fehlbetrag	184	145	5	32	2
nachrichtlich:					
Anzahl der Beschäftigten	41 076	16 068	934	8 054	16 020
darunter: weiblich	19 077	4 634	209	4 847	9 387

Anlagenachweis	Insgesamt	Privatrechtlich			
		zusammen	davon		
			GmbH	AG (einschl. KGaA)	übrige
Beträge in 1 000 EUR					
<b>Immaterielle Vermögensgegenstände</b>					
Selbst geschaffene gewerbliche Schutzrechte u. Ä.	3 150	2 015	1 486	529	-
Entgeltlich erworbene Konzessionen, gewerbliche Schutzrechte u. Ä., Lizenzen	820 710	84 787	65 406	16 093	3 287
Geschäfts- oder Firmenwert	8 225	675	675	-	-
Geleistete Anzahlungen	39 809	4 146	3 890	256	-
Immaterielle Vermögensgegenstände zusammen	871 893	91 623	71 457	16 878	3 287
nachrichtlich:					
Zugang (AK/HK)	76 531	25 307	13 690	9 210	2 406
Abgang, Umbuchen (AK/HK)	6 461	4 438	4 620	- 173	- 9
Endstand (AK/HK)	2 406 511	384 110	240 887	103 862	39 361
Abschreibungen im Geschäftsjahr	83 319	24 656	15 017	8 157	1 482
Zuschreibungen	13	-	-	-	-
Sonstige Änderungen der Abschreibungen	- 10 564	- 6 282	- 6 212	- 70	-
Endstand der Abschreibungen	1 534 618	292 487	169 430	86 984	36 074
<b>Sachanlagen</b>					
Grundstücke, grundstückgleiche Rechte und Bauten mit Geschäfts-, Betriebs- u. a. Bauten	17 376 447	8 653 951	2 553 429	842 988	5 257 533
mit Wohngebäuden	14 953 869	6 693 539	1 223 950	256 142	5 213 447
unbebaute Grundstücke	2 216 739	1 877 746	1 286 304	558 767	32 675
mit Erbbaurechten Dritter	179 589	64 471	26 699	26 361	11 411
Fahrzeuge für Personen- und Güterverkehr	26 250	18 195	16 476	1 719	-
Technische Anlagen und Maschinen	63 888	58 829	52 692	6 091	46
Andere Anlagen, Betriebs- und Geschäftsausstattung	10 929 082	2 678 441	1 631 378	655 819	391 243
Geleistete Anzahlungen, Anlagen im Bau	1 292 146	985 860	958 352	17 498	10 010
Sachanlagen zusammen	1 123 828	430 495	238 323	61 179	130 994
nachrichtlich:					
Zugang (AK/HK)	30 785 391	12 807 576	5 434 174	1 583 576	5 789 826
Abgang, Umbuchungen (AK/HK)	2 354 434	1 467 014	995 779	142 430	328 805
Endstand (AK/HK)	1 301 568	822 306	667 955	17 557	136 795
Abschreibungen im Geschäftsjahr	63 046 344	24 987 962	12 669 205	4 317 717	8 001 040
Zuschreibungen	1 723 484	889 725	579 093	97 743	212 889
Sonstige Änderungen der Abschreibungen	106	4	4	-	-
Endstand der Abschreibungen	- 715 942	- 486 178	- 402 045	- 18 441	- 65 691
	32 260 954	12 180 386	7 235 031	2 734 141	2 211 214
<b>Finanzanlagen</b>					
Anteile an verbundenen Unternehmen	2 043 400	1 950 351	1 245 150	650 849	54 352
Beteiligungen	768 502	663 446	353 420	206 476	103 551
Ausleihungen zusammen	1 102 514	867 700	274 797	170 614	422 290
an verbundene Unternehmen	346 880	274 446	156 164	118 281	-
an Unternehmen mit bestehendem Beteiligungsverhältnis	30 941	25 177	21 205	3 971	-
sonstige Ausleihungen	724 693	568 078	97 427	48 361	422 290
Wertpapiere des Anlagevermögens	612 428	351 927	68 758	282 009	1 160
Finanzanlagen zusammen	4 526 844	3 833 424	1 942 124	1 309 948	581 352
nachrichtlich:					
Zugang (AK/HK)	312 992	157 524	88 044	69 466	14
Abgang, Umbuchungen (AK/HK)	190 058	116 971	36 672	78 397	1 901
Endstand (AK/HK)	4 697 114	3 972 909	2 023 498	1 363 569	585 843
Abschreibungen im Geschäftsjahr	10 097	8 745	6 617	1 128	1 000
Zuschreibungen	3 208	936	779	100	56
Sonstige Änderungen der Abschreibungen	- 10 188	- 9 187	- 1 843	- 7 343	-
Endstand der Abschreibungen	170 270	139 486	81 374	53 621	4 491
<b>Anlagevermögen insgesamt<sup>1</sup></b>	<b>36 184 128</b>	<b>16 732 622</b>	<b>7 447 755</b>	<b>2 910 402</b>	<b>6 374 465</b>
Anzahl der Fonds, Einrichtungen und Unternehmen	1 022	437	389	12	36
mit detailliertem Anlagenachweis	894	322	290	11	21
ohne Anlagenachweis	128	115	99	1	15
wegen Anlageleasing, kein Anlagevermögen o. Ä.	50	41	38	-	3
wegen §§ 267 (I), 264 (III) HGB	78	74	61	1	12

<sup>1</sup> Ohne kleine Kapitalgesellschaften (§267, I HGB) und Tochterunternehmen (§264, III HGB).

Anlagenachweis	Öffentlich-rechtlich				
	zusammen	davon			
		Eigenbetriebe u. Ä.	Zweckverbände	Anstalten	übrige
Beträge in 1 000 EUR					
<b>Immaterielle Vermögensgegenstände</b>					
Selbst geschaffene gewerbliche Schutzrechte u. Ä.	1 135	442	-	692	-
Entgeltlich erworbene Konzessionen, gewerbliche Schutzrechte u. Ä., Lizenzen	735 923	714 965	5 696	9 450	5 812
Geschäfts- oder Firmenwert	7 550	6 894	516	139	-
Geleistete Anzahlungen	35 664	35 051	153	43	417
Immaterielle Vermögensgegenstände zusammen	780 271	757 352	6 365	10 325	6 229
nachrichtlich:					
Zugang (AK/HK)	51 225	45 826	495	2 990	1 913
Abgang, Umbuchen (AK/HK)	2 023	1 585	209	192	37
Endstand (AK/HK)	2 022 401	1 909 988	25 062	45 044	42 307
Abschreibungen im Geschäftsjahr	58 663	53 398	565	1 904	2 796
Zuschreibungen	13	13	-	-	-
Sonstige Änderungen der Abschreibungen	- 4 281	- 3 482	- 168	- 386	- 245
Endstand der Abschreibungen	1 242 131	1 152 636	18 697	34 719	36 078
<b>Sachanlagen</b>					
Grundstücke, grundstückgleiche Rechte und Bauten mit Geschäfts-, Betriebs- u. a. Bauten	8 722 496	7 834 942	86 025	534 718	266 812
mit Wohngebäuden	8 260 330	7 556 496	67 580	407 442	228 812
unbebaute Grundstücke	338 993	180 894	12 502	108 046	37 552
mit Erbbaurechten Dritter	115 118	90 308	5 631	18 731	448
Fahrzeuge für Personen- und Güterverkehr	8 055	7 245	311	499	-
Technische Anlagen und Maschinen	5 060	1 534	-	3 526	-
Andere Anlagen, Betriebs- und Geschäftsausstattung	8 250 641	6 791 868	458 157	876 312	124 304
Geleistete Anzahlungen, Anlagen im Bau	306 286	164 192	11 801	52 344	77 949
Sachanlagen zusammen	693 332	515 239	65 509	40 902	71 682
nachrichtlich:	17 977 815	15 307 775	621 491	1 507 802	540 747
Zugang (AK/HK)	887 420	639 495	60 793	93 037	94 095
Abgang, Umbuchungen (AK/HK)	479 262	441 487	6 842	17 066	13 866
Endstand (AK/HK)	38 058 383	31 398 873	1 800 464	3 079 030	1 780 016
Abschreibungen im Geschäftsjahr	833 759	641 702	39 919	80 560	71 579
Zuschreibungen	102	102	-	0	-
Sonstige Änderungen der Abschreibungen	- 229 765	- 197 813	- 5 833	- 12 974	- 13 145
Endstand der Abschreibungen	20 080 568	16 091 098	1 178 972	1 571 228	1 239 269
<b>Finanzanlagen</b>					
Anteile an verbundenen Unternehmen	93 048	11 780	4 868	76 324	76
Beteiligungen	105 056	88 749	18	16 042	247
Ausleihungen zusammen	234 814	33 457	89 500	68 980	42 878
an verbundene Unternehmen	72 434	2 431	20 482	49 521	-
an Unternehmen mit bestehendem Beteiligungsverhältnis	5 765	380	5 254	130	-
sonstige Ausleihungen	156 615	30 645	63 763	19 329	42 878
Wertpapiere des Anlagevermögens	260 501	25 706	101 870	91 204	41 721
Finanzanlagen zusammen	693 420	159 692	196 257	252 550	84 922
nachrichtlich:					
Zugang (AK/HK)	155 468	7 059	105 029	31 448	11 931
Abgang, Umbuchungen (AK/HK)	73 087	2 809	20 222	28 595	21 462
Endstand (AK/HK)	724 204	184 082	196 397	258 659	85 066
Abschreibungen im Geschäftsjahr	1 352	9	26	1 260	57
Zuschreibungen	2 272	37	-	2 236	-
Sonstige Änderungen der Abschreibungen	- 1 002	- 1	-	- 1 001	-
Endstand der Abschreibungen	30 784	24 390	141	6 109	144
<b>Anlagevermögen insgesamt<sup>1</sup></b>	<b>19 451 505</b>	<b>16 224 818</b>	<b>824 113</b>	<b>1 770 676</b>	<b>631 899</b>
Anzahl der Fonds, Einrichtungen und Unternehmen	585	449	63	67	6
mit detailliertem Anlagenachweis	572	446	58	62	6
ohne Anlagenachweis	13	3	5	5	-
wegen Anlageleasing, kein Anlagevermögen o. Ä.	9	1	5	3	-
wegen §§ 267 (I), 264 (III) HGB	4	2	-	2	-

<sup>1</sup> Ohne kleine Kapitalgesellschaften (§267, I HGB) und Tochterunternehmen (§264, III HGB).

Ausgewählte Positionen der Bilanz	Insgesamt	Privatrechtlich			
		zusammen	davon		
			GmbH	AG (einschl. KGaA)	übrige
Beträge in 1 000 EUR					
<b>Bilanz: Aktivseite</b>					
Vorräte zusammen	688 296	559 143	451 904	98 480	8 759
Roh-, Hilfs- und Betriebsstoffe	163 304	106 454	90 049	13 663	2 742
Unfertige Erzeugnisse, Leistungen	250 196	219 751	172 824	46 561	366
Fertige Erzeugnisse und Waren	40 324	25 439	19 769	399	5 270
Geleistete Anzahlungen	111 405	110 842	108 978	1 848	16
Grundstücke, grundstücksgleiche Rechte und Bauten	123 066	96 657	60 284	36 009	364
Forderungen gegen verbundene Unternehmen u. Ä. gegen verbundene Unternehmen	802 261	710 838	392 284	225 391	93 163
gegen Unternehmen mit Beteiligungsverhältnis	712 559	644 921	352 240	213 587	79 094
gegen Unternehmen mit Beteiligungsverhältnis	89 702	65 917	40 044	11 804	14 069
Forderungen an Gebietskörperschaften u. Ä. an den Eigner / andere Eigenbetriebe	1 356 676	223 847	206 943	6 257	10 648
an andere Einrichtungsträger	848 636	142 405	125 541	6 223	10 641
an andere Gebietskörperschaften	318 338	12 112	12 112	-	-
nach dem Krankenhausfinanzierungsrecht	92 812	11 890	11 849	33	7
Wertpapiere zusammen	96 890	57 441	57 441	-	-
Anteile an verbundenen Unternehmen	105 931	92 138	11 253	80 886	-
Sonstige Wertpapiere	8 207	8 207	8 207	-	-
Sonstige Aktiva	97 724	83 931	3 045	80 886	-
Treuhandvermögen	424 916	317 819	79 019	5 319	233 481
Aktive latente Steuern	32 379	32 379	32 379	-	-
Aktiver Unterschiedsbetrag aus der Vermögens- verrechnung	796	486	486	-	-
Sonderverlustkonto aus Rückstellungsbildung gemäß DMBiLG <sup>1</sup>	10 114	10 089	4 770	5 319	-
Nicht durch Eigenkapital gedeckter Fehlbetrag	-	-	-	-	-
	381 627	274 865	41 384	-	233 481
<b>Bilanz: Passivseite</b>					
Rücklagen zusammen	8 339 821	3 668 886	2 966 809	632 445	69 632
Kapitalrücklage (ohne Eigenbetriebe)	2 792 342	2 285 618	2 030 044	191 132	64 442
Gewinnrücklage (ohne Eigenbetriebe)	1 848 263	1 383 268	936 764	441 313	5 191
Rücklagen bei Abschluss nach Eigenbetriebs-/ Landeshaushaltsrecht	3 699 216	-	-	-	-
Verbindlichkeiten zusammen	20 737 229	10 646 281	4 007 380	1 723 640	4 915 261
Anleihen	-	-	-	-	-
gegenüber Kreditgebern u. erhaltene Anzahlungen	12 493 794	6 972 669	2 571 082	1 090 427	3 311 159
darunter: gefördert nach KHG <sup>2</sup>	91 759	36 888	36 888	-	-
aus Lieferungen und Leistungen, Wechselgeschäft, nach dem KHG <sup>2</sup>	735 496	445 637	233 120	189 944	22 573
darunter: nach KHEntG und nach BPfIV	13 892	7 561	7 561	-	-
gegenüber verbundenen Unternehmen und Unternehmen mit Beteiligungsverhältnis	1 239 011	1 176 311	672 485	342 074	161 751
gegenüber Eigner, Einrichtungen, Gebietskörperschaften aus sonstigen Zuwendungen zur Finanzierung	2 578 449	216 496	207 890	5 523	3 084
des Anlagevermögens	30 057	878	878	-	-
Ausgleichsverbindlichkeiten gemäß DMBiLG <sup>1</sup>	-	-	-	-	-
Förderdarlehen	1 515 172	11 765	11 765	-	-
Treuhandverbindlichkeiten	32 379	32 379	32 379	-	-
Sonstige Verbindlichkeiten	2 112 871	1 790 147	277 781	95 671	1 416 695
darunter: aus Steuern	178 262	128 174	58 258	59 560	10 356
im Rahmen der sozialen Sicherheit	3 776	1 468	871	572	24

1 D-Markbilanzgesetz (betrifft nur Unternehmen, die vor dem 1. Juli 1990 ihren Sitz in der DDR hatten). – 2 Krankenhausfinanzierungsgesetz.



Ausgewählte Positionen der Bilanz	Öffentlich-rechtlich				
	zusammen	davon			
		Eigenbetriebe u. Ä.	Zweckverbände	Anstalten	übrige
Beträge in 1 000 EUR					
<b>Bilanz: Aktivseite</b>					
Vorräte zusammen	129 154	74 168	4 866	13 505	36 616
Roh-, Hilfs- und Betriebsstoffe	56 850	29 735	4 552	5 245	17 319
Unfertige Erzeugnisse, Leistungen	30 445	4 397	260	7 388	18 400
Fertige Erzeugnisse und Waren	14 886	13 106	53	830	896
Geleistete Anzahlungen	563	563	-	-	-
Grundstücke, grundstücksgleiche Rechte und Bauten	26 409	26 367	-	43	-
Forderungen gegen verbundene Unternehmen u. Ä. gegen verbundene Unternehmen	91 423	38 359	4 638	48 077	350
gegen Unternehmen mit Beteiligungsverhältnis	67 637	18 825	2 498	45 964	350
Forderungen an Gebietskörperschaften u. Ä. an den Eigner / andere Eigenbetriebe	23 786	19 533	2 140	2 113	-
an andere Einrichtungsträger	1 132 829	599 066	47 779	146 161	339 822
an andere Gebietskörperschaften	706 232	271 610	15 465	95 830	323 326
nach dem Krankenhausfinanzierungsrecht	306 226	270 980	16 061	12 358	6 828
Wertpapiere zusammen	80 922	46 429	16 254	8 571	9 668
Anteile an verbundenen Unternehmen	39 449	10 047	-	29 402	-
Sonstige Wertpapiere	13 792	7 984	4 000	1 808	-
Sonstige Aktiva	-	-	-	-	-
Treuhandvermögen	13 792	7 984	4 000	1 808	-
Aktive latente Steuern	107 097	809	-	669	105 619
Aktiver Unterschiedsbetrag aus der Vermögens- verrechnung	-	-	-	-	-
Sonderverlustkonto aus Rückstellungsbildung gemäß DMBiLG <sup>1</sup>	310	310	-	-	-
Nicht durch Eigenkapital gedeckter Fehlbetrag	25	-	-	25	-
	106 762	499	-	644	105 619
<b>Bilanz: Passivseite</b>					
Rücklagen zusammen	4 670 935	3 665 382	175 181	680 986	149 386
Kapitalrücklage (ohne Eigenbetriebe)	506 724	474 203	-	28 114	4 408
Gewinnrücklage (ohne Eigenbetriebe)	464 995	202 817	1 369	148 637	112 172
Rücklagen bei Abschluss nach Eigenbetriebs-/ Landeshaushaltsrecht	3 699 216	2 988 363	173 812	504 235	32 806
Verbindlichkeiten zusammen	10 090 948	8 307 333	342 717	892 159	548 739
Anleihen	-	-	-	-	-
gegenüber Kreditgebern u. erhaltene Anzahlungen	5 521 125	4 322 059	170 960	681 679	346 427
darunter: gefördert nach KHG <sup>2</sup> aus Lieferungen und Leistungen,	54 871	3 657	-	51 214	-
Wechselgeschäft, nach dem KHG <sup>2</sup> darunter: nach KHEntG und nach BPfIV	289 860	177 500	20 350	51 032	40 979
gegenüber verbundenen Unternehmen und Unternehmen mit Beteiligungsverhältnis	6 331	3 433	-	2 094	804
gegenüber Eigner, Einrichtungen, Gebietskörperschaften aus sonstigen Zuwendungen zur Finanzierung des Anlagevermögens	62 700	28 902	9 766	24 032	-
Ausgleichsverbindlichkeiten gemäß DMBiLG <sup>1</sup>	2 361 952	2 248 441	19 247	53 402	40 863
Förderdarlehen	29 179	28 720	-	459	-
Treuhandverbindlichkeiten	-	-	-	-	-
Sonstige Verbindlichkeiten	1 503 407	1 369 221	106 318	27 868	-
darunter: aus Steuern im Rahmen der sozialen Sicherheit	322 724	132 490	16 076	53 688	120 470
	50 088	5 706	234	7 470	36 678
	2 308	1 689	57	396	167

1 D-Markbilanzgesetz (betrifft nur Unternehmen, die vor dem 1. Juli 1990 ihren Sitz in der DDR hatten). – 2 Krankenhausfinanzierungsgesetz.

Ergebnisverwendung und Betriebliche Kennziffern	Insgesamt	Privatrechtlich			
		zusammen	davon		
			GmbH	AG (einschl. KGaA)	übrige

Beträge in 1 000 EUR

**Ergebnisverwendung**  
(nur bei Abschluss nach HGB, KHBV/PBV, IAS/IFRS, sonstiger Rechnungslegung)

**Behandlung des Jahresergebnisses**

Jahresüberschuss	330 191	297 224	181 399	83 512	32 313
Jahresfehlbetrag	33 506	33 145	25 335	6 544	1 266
Gewinnvortrag aus dem Vorjahr	221 327	207 215	174 267	28 767	4 181
Verlustvortrag aus dem Vorjahr	826 430	815 226	238 543	58 926	517 758
Einstellung in Rücklagen	99 033	72 499	30 910	39 882	1 707
Entnahme aus Rücklagen	53 208	52 444	52 444	-	-
Ertrag aus der Kapitalherabsetzung	-	-	-	-	-
Vorabausschüttungen	16 731	16 731	16 029	-	703
Bilanzgewinn bzw. -verlust	- 370 974	- 380 718	97 293	6 927	-484 939
Bilanzgewinn	408 354	392 727	302 587	72 397	17 742
Anzahl der öffentlichen Fonds, Einrichtungen und Unternehmen	146	141	126	7	8
Bilanzverlust	779 328	773 445	205 294	65 470	502 681
Anzahl der öffentl. Fonds, Einrichtungen und Unternehmen	93	88	74	1	13

**Vorschlag/Beschluss über die Verwendung des Bilanzgewinns**

Ausschüttung an die Gesellschafter	87 507	87 507	68 322	18 633	552
Ausschüttung auf Genussscheine	-	-	-	-	-
Einstellung in Gewinnrücklagen	34 129	34 129	31 315	2 742	72
Gewinnvortrag auf neue Rechnung	152 053	141 835	120 638	21 198	-
Zusätzlicher Aufwand gemäß Vorschlag oder Beschluss	-	-	-	-	-
Zusätzlicher Ertrag gemäß Vorschlag oder Beschluss	-	-	-	-	-
Anzahl der öffentl. Fonds, Einrichtungen und Unter- nehmen mit Angaben zur Gewinnverwendung	84	83	75	6	2

**Ergebnisverwendung**  
(nur bei Abschluss nach Eigenbetriebs-/Landeshaushaltsrecht)

**Werte des vorausgegangenen Geschäftsjahres**

Jahresgewinn	137 073	-	-	-	-
Jahresverlust	57 334	-	-	-	-
Tilgung des Verlustvortrages	108 158	-	-	-	-
Tilgung aus dem Gewinnvortrag	277 666	-	-	-	-
Einstellung in Rücklagen	105 775	-	-	-	-
Entnahme aus Rücklagen	22 476	-	-	-	-
Abführung an den Haushalt des Eigners	5 564	-	-	-	-
Ausgleich aus dem Haushalt des Eigners	7 051	-	-	-	-
Gewinn-/Verlustvortrag auf neue Rechnung	167 435	-	-	-	-
Anzahl der öffentl. Fonds, Einrichtungen und Unter- nehmen mit Angaben zum Vorgeschäftsjahr	509	-	-	-	-

**Betriebliche Kennziffern**

<b>Eigenkapitalquote</b>					
Eigenkapital i. v. H. des Gesamtkapitals	31,8	27,1	41,4	34,8	3,4
<b>Eigenkapitalsicherung</b>					
Rücklagen i. v. H. des Eigenkapitals	59,3	61,9	69,8	44,6	27,4
<b>Investitionsquote</b>					
Nettoinvestitionen i. v. H. Anfangsstand Anlagevermögen	1,8	2,4	2,7	2,1	2,3
<b>Anlagevermögensquote</b>					
Anlagevermögen i. v. H. des Gesamtvermögens	83,0	78,6	75,2	71,5	87,1
<b>Anlagevermögensdeckung</b>					
Anlagevermögen i. v. H. des Eigenkapitals	261,1	290,1	181,6	205,4	X
<b>Umsatzrentabilität</b>					
ordentliches Betriebsergebnis i. v. H. des Umsatzes	5,8	6,6	4,3	6,3	21,8
<b>Cash-Flow Umsatzrate (Betriebsbereich)</b>					
Cash-Flow (A) i. v. H. des Umsatzes	20,1	17,3	15,8	10,6	49,1
<b>Cash-Flow Kapitalrückfluss-Quote (U.-Tät.)</b>					
Cash-Flow (C) i. v. H. des Eigenkapitals	100,0	156,3	135,2	195,6	290,7
<b>Beschäftigte je Unternehmen</b>	67	63	61	242	29
<b>Personalaufwand je Beschäftigten (in vollen EUR)</b>	51 121	52 941	48 745	76 951	81 417

Ergebnisverwendung und Betriebliche Kennziffern	Öffentlich-rechtlich			
	zusammen	davon		
		Eigenbetriebe u. Ä.	Zweckverbände	Anstalten

Beträge in 1 000 EUR

## Ergebnisverwendung

(nur bei Abschluss nach HGB, KHBV/PBV, IAS/IFRS, sonstiger Rechnungslegung)

**Behandlung des Jahresergebnisses**

Jahresüberschuss	32 967	1 684	-	15 085	16 199
Jahresfehlbetrag	362	178	-	183	-
Gewinnvortrag aus dem Vorjahr	14 112	79	-	13 904	129
Verlustvortrag aus dem Vorjahr	11 204	2 467	-	6 818	1 919
Einstellung in Rücklagen	26 534	507	-	11 931	14 096
Entnahme aus Rücklagen	764	55	-	708	-
Ertrag aus der Kapitalherabsetzung	-	-	-	-	-
Vorabausschüttungen	-	-	-	-	-
Bilanzgewinn bzw. -verlust	9 744	- 1 334	-	10 765	313
Bilanzgewinn	15 627	54	-	15 261	313
Anzahl der öffentlichen Fonds, Einrichtungen und Unternehmen	5	1	-	2	2
Bilanzverlust	5 883	1 388	-	4 496	-
Anzahl der öffentl. Fonds, Einrichtungen und Unternehmen	5	2	-	3	-

**Vorschlag/Beschluss über die Verwendung des Bilanzgewinns**

Ausschüttung an die Gesellschafter	-	-	-	-	-
Ausschüttung auf Genussscheine	-	-	-	-	-
Einstellung in Gewinnrücklagen	-	-	-	-	-
Gewinnvortrag auf neue Rechnung	10 218	-	-	10 218	-
Zusätzlicher Aufwand gemäß Vorschlag oder Beschluss	-	-	-	-	-
Zusätzlicher Ertrag gemäß Vorschlag oder Beschluss	-	-	-	-	-
Anzahl der öffentl. Fonds, Einrichtungen und Unter- nehmen mit Angaben zur Gewinnverwendung	1	-	-	1	-

## Ergebnisverwendung

(nur bei Abschluss nach Eigenbetriebs-/Landeshaushaltsrecht)

**Werte des vorausgegangenen Geschäftsjahres**

Jahresgewinn	137 073	114 529	3 512	18 373	659
Jahresverlust	57 334	52 162	3 994	1 177	-
Tilgung des Verlustvortrages	108 158	85 138	19 129	3 891	-
Tilgung aus dem Gewinnvortrag	277 666	254 776	15 883	4 148	2 859
Einstellung in Rücklagen	105 775	82 366	8 202	12 593	2 615
Entnahme aus Rücklagen	22 476	21 561	187	727	-
Abführung an den Haushalt des Eigners	5 564	5 443	-	121	-
Ausgleich aus dem Haushalt des Eigners	7 051	6 990	-	61	-
Gewinn-/Verlustvortrag auf neue Rechnung	167 435	172 746	-11 743	5 528	904
Anzahl der öffentl. Fonds, Einrichtungen und Unter- nehmen mit Angaben zum Vorgeschaftsjahr	509	435	27	46	1

## Betriebliche Kennziffern

Eigenkapitalquote					
Eigenkapital i. v. H. des Gesamtkapitals	36,4	38,8	26,4	36,0	12,6
Eigenkapitalsicherung					
Rücklagen i. v. H. des Eigenkapitals	57,5	53,2	67,2	84,0	87,2
Investitionsquote					
Nettoinvestitionen i. v. H. Anfangsstand Anlagevermögen	1,4	0,8	7,4	2,5	4,0
Anlagevermögensquote					
Anlagevermögen i. v. H. des Gesamtvermögens	87,3	91,7	83,5	78,8	46,5
Anlagevermögensdeckung					
Anlagevermögen i. v. H. des Eigenkapitals	239,9	236,3	315,9	218,9	369,0
Umsatzrentabilität					
ordentliches Betriebsergebnis i. v. H. des Umsatzes	4,6	8,4	8,6	3,9	-3,0
Cash-Flow Umsatzrate (Betriebsbereich)					
Cash-Flow (A) i. v. H. des Umsatzes	25,5	34,3	26,1	16,3	3,1
Cash-Flow Kapitalrückfluss-Quote (U.-Tät.)					
Cash-Flow (C) i. v. H. des Eigenkapitals	58,9	40,3	94,7	90,2	X
Beschäftigte je Unternehmen	70	36	15	120	2 670
Personalaufwand je Beschäftigten (in vollen EUR)	49 899	48 631	53 071	45 247	53 326

Bilanz und Anlagenachweis	Insgesamt	Kultur- ein- richtungen	Sport und Erholung	Wohnungs- wesen, Wohnungs- bau- prämien	Abwasser- entsorgung	Abfall- wirtschaft	Entsorgungs- unternehmen zusammen
Beträge in 1 000 EUR							
<b>Aktiva und Anlagenachweis</b>							
Anlagevermögen zusammen	36 686 711	8 990	244 663	2 551 885	7 254 135	690 297	7 944 432
Immat. Vermögensgegenstände zusammen	895 653	63	541	570	443 464	5 227	448 691
Sachanlagen zusammen	31 127 178	5 693	205 929	2 338 896	6 616 159	537 822	7 153 980
Grundstücke, grundstücksgleiche Rechte und Bauten <sup>1</sup>	17 376 447	2 057	156 753	2 157 399	253 329	236 841	490 170
Technische Anlagen und Maschinen <sup>1</sup>	10 929 082	363	37 443	34	6 032 049	214 406	6 246 455
Andere Anlagen, Betriebs- und Geschäftsausstattung u. Ä. <sup>1</sup>	1 356 035	1 707	9 315	46 572	45 432	49 479	94 911
Geleistete Anzahlungen, Anlagen im Bau <sup>1</sup>	1 123 828	1 454	1 880	132 770	245 558	37 095	282 653
Finanzanlagen zusammen	4 663 880	3 234	38 194	212 419	194 512	147 248	341 760
Umlaufvermögen zusammen	6 624 496	9 097	68 950	144 556	575 877	537 035	1 112 912
Vorräte zusammen	688 296	1 505	607	34 876	3 869	6 242	10 111
Forderungen zusammen	3 891 142	4 443	27 456	99 040	442 689	203 246	645 935
aus Lieferungen und Leistungen gegen verbundene Unternehmen und Unternehmen mit Beteiligungsverhältnis an Gebietskörperschaften, Eigenbetriebe und Einrichtungsträger	802 261	1 836	2 033	11 097	11 022	29 404	40 426
darunter: nach KHEntG und nach BPflV	1 356 676	1 595	17 428	-	324 921	102 010	426 931
Sonstige Vermögensgegenstände	12 313	-	-	-	-	-	-
Wertpapiere zusammen	466 513	708	4 531	80 353	20 253	36 598	56 851
Bar- und Buchgeldbestände	105 931	-	7 984	-	-	4 000	4 000
Ausgleichsposten nach dem KHG <sup>2</sup>	1 939 127	3 150	32 904	10 640	129 320	323 547	452 867
Rechnungsabgrenzungsposten	44 301	-	-	-	-	-	-
Sonstige Aktiva	436 841	199	188	664	745	5 765	6 510
Sonstige Aktiva	424 916	2 057	6 703	-	251	26 267	26 517
<b>Bilanzsumme Aktiva</b>	<b>44 217 266</b>	<b>20 343</b>	<b>320 503</b>	<b>2 697 104</b>	<b>7 831 008</b>	<b>1 259 363</b>	<b>9 090 371</b>
<b>Passiva</b>							
Eigenkapital zusammen	14 052 098	11 158	96 488	1 062 430	3 147 268	435 669	3 582 937
gezeichnetes Grund- bzw. Stammkapital	5 254 342	2 967	36 048	243 393	729 748	42 674	772 421
Rücklagen	8 339 821	10 794	90 744	811 531	2 236 312	325 210	2 561 522
Gewinnvortrag aus dem Vorjahr	678 988	1 810	1 928	274	152 846	97 225	250 071
Verlustvortrag aus dem Vorjahr	340 875	2 124	30 166	-	32 272	14 794	47 067
Jahresgewinn bzw. Jahresüberschuss	207 230	153	966	23 993	66 754	29 450	96 204
Jahresverlust bzw. Jahresfehlbetrag	98 062	1 664	11 340	-	6 382	16 772	23 154
Bilanzgewinn	408 354	283	2 800	246	350	3 525	3 875
Bilanzverlust	779 328	3 117	1 180	17 006	338	57 114	57 452
Nicht durch Eigenkapital gedeckter Fehlbetrag	381 627	2 057	6 689	-	251	26 267	26 517
Sonderposten mit Rücklageanteil	1 698	-	-	-	1	-	1
Sonderposten aus Zuweisungen und Zuschüssen zur Finanzierung des Anlagevermögens	1 696 362	126	20 050	56 896	123 741	2 854	126 595
Empfangene Ertragszuschüsse	1 837 124	-	1 698	-	1 498 906	4 691	1 503 597
Sonderposten anderweitig nicht genannt	32 777	-	32	27	25 347	-	25 347
Rückstellungen zusammen	2 753 487	2 322	5 838	67 982	114 271	555 169	669 440
für Pensionen u. ä. Verpflichtungen	873 846	-	84	2 371	18 883	15 082	33 965
Steuerrückstellungen	86 129	2	160	43	1 257	323	1 579
Sonstige Rückstellungen	1 793 511	2 319	5 595	65 568	94 131	539 765	633 896
Verbindlichkeiten zusammen	20 737 229	6 153	195 500	1 474 415	2 906 472	209 240	3 115 712
davon mit einer Restlaufzeit							
- unter 1 Jahr	5 212 346	5 118	44 829	196 031	382 173	86 295	468 468
- von 1 bis 5 Jahren	4 524 048	65	23 093	107 390	681 056	61 849	742 905
- von mehr als 5 Jahren	11 000 835	970	127 578	1 170 994	1 843 242	61 097	1 904 339
Ausgleichsposten Darlehensförderung (KHG) <sup>2</sup>	3 599	-	-	-	-	-	-
Rechnungsabgrenzungsposten	3 069 879	584	896	35 353	15 002	51 740	66 742
Passive latente Steuern	33 012	-	0	-	-	-	-
<b>Bilanzsumme Passiva</b>	<b>44 217 266</b>	<b>20 343</b>	<b>320 503</b>	<b>2 697 104</b>	<b>7 831 008</b>	<b>1 259 363</b>	<b>9 090 371</b>
Anzahl der Fonds, Einrichtungen und Unternehmen darunter: Kleine Kapitalgesellschaften ohne Anlagenachweis	1 022	10	50	7	234	38	272
	71	1	2	1	-	-	-

1 Ohne kleine Kapitalgesellschaften (§267, I HGB) und Tochterunternehmen (§264, III HGB). – 2 Krankenhausfinanzierungsgesetz.

Bilanz und Anlagenachweis	Elektrizitäts-	Gas-	Wasser-	Kombinierte Versorgung	Übrige Versorgungsunternehmen	Versorgungsunternehmen zusammen
	versorgung					
<b>Beträge in 1 000 EUR</b>						
<b>Aktiva und Anlagenachweis</b>						
Anlagevermögen zusammen	1 921 129	107 605	2 016 794	2 508 563	9 042	6 563 134
Immat. Vermögensgegenstände zusammen	41 806	230	197 843	37 834	12	277 725
Sachanlagen zusammen	1 052 388	41 635	1 758 583	1 903 870	9 030	4 765 505
Grundstücke, grundstücksgleiche Rechte und Bauten <sup>1</sup>	62 863	908	95 511	279 684	45	439 012
Technische Anlagen und Maschinen <sup>1</sup>	779 714	35 862	1 569 862	1 482 139	5 918	3 873 494
Andere Anlagen, Betriebs- und Geschäftsausstattung u. Ä. <sup>1</sup>	17 663	325	14 808	62 159	137	95 092
Geleistete Anzahlungen, Anlagen im Bau <sup>1</sup>	35 667	372	78 402	73 553	2 930	190 924
Finanzanlagen zusammen	826 936	65 741	60 368	566 859	-	1 519 905
Umlaufvermögen zusammen	820 293	12 113	178 939	878 609	9 326	1 899 281
Vorräte zusammen	21 340	533	15 327	37 377	971	75 548
Forderungen zusammen	509 768	9 117	116 338	550 251	6 971	1 192 445
aus Lieferungen und Leistungen gegen verbundene Unternehmen und Unternehmen mit Beteiligungsverhältnis an Gebietskörperschaften, Eigenbetriebe und Einrichtungsträger	170 072	-	6 307	124 223	2 020	302 622
darunter: nach KHEntG und nach BPfIV	-	-	-	-	-	-
Sonstige Vermögensgegenstände	26 529	767	15 735	68 956	1 871	113 858
Wertpapiere zusammen	80 920	-	-	1 000	-	81 920
Bar- und Buchgeldbestände	208 265	2 463	47 274	289 981	1 384	549 368
Ausgleichsposten nach dem KHG <sup>2</sup>	-	-	-	-	-	-
Rechnungsabgrenzungsposten	11 506	23	986	35 524	5	48 045
Sonstige Aktiva	1 176	185	158	8 833	-	10 351
<b>Bilanzsumme Aktiva</b>	<b>2 754 104</b>	<b>119 926</b>	<b>2 196 877</b>	<b>3 431 529</b>	<b>18 374</b>	<b>8 520 811</b>
<b>Passiva</b>						
Eigenkapital zusammen	797 310	93 624	756 199	1 602 808	7 753	3 257 694
gezeichnetes Grund- bzw. Stammkapital	404 056	16 180	332 342	485 936	500	1 239 014
Rücklagen	431 546	73 991	433 085	943 774	1 449	1 883 845
Gewinnvortrag aus dem Vorjahr	9 791	1 680	12 130	111 541	3 741	138 882
Verlustvortrag aus dem Vorjahr	1 237	225	28 552	26 613	172	56 798
Jahresgewinn bzw. Jahresüberschuss	3 342	632	10 867	36 526	2 427	53 795
Jahresverlust bzw. Jahresfehlbetrag	1 733	-	5 677	2 477	9	9 897
Bilanzgewinn	32 874	1 181	2 004	61 370	-	97 428
Bilanzverlust	82 326	-	-	7 248	183	89 757
Nicht durch Eigenkapital gedeckter Fehlbetrag	997	185	-	-	-	1 182
Sonderposten mit Rücklageanteil	1 293	-	-	369	-	1 663
Sonderposten aus Zuweisungen und Zuschüssen zur Finanzierung des Anlagevermögens	4 797	1 154	139 800	29 360	-	175 111
Empfangene Ertragszuschüsse	51 074	2 154	106 028	157 797	661	317 714
Sonderposten anderweitig nicht genannt	-	-	-	1 163	-	1 163
Rückstellungen zusammen	845 291	2 500	19 437	293 661	1 369	1 162 257
für Pensionen u. ä. Verpflichtungen	520 212	-	5 326	62 532	-	588 070
Steuerrückstellungen	28 481	155	715	23 485	-	52 835
Sonstige Rückstellungen	296 598	2 345	13 397	207 644	1 369	521 352
Verbindlichkeiten zusammen	1 018 339	15 364	1 175 115	1 309 536	8 591	3 526 945
davon mit einer Restlaufzeit						
- unter 1 Jahr	497 517	14 056	179 885	554 014	4 950	1 250 421
- von 1 bis 5 Jahren	243 503	825	243 190	225 619	1 549	714 685
- von mehr als 5 Jahren	277 320	484	752 040	529 903	2 092	1 561 839
Ausgleichsposten Darlehensförderung (KHG) <sup>2</sup>	-	-	-	-	-	-
Rechnungsabgrenzungsposten	35 526	5 130	264	35 928	-	76 849
Passive latente Steuern	474	-	34	907	-	1 415
<b>Bilanzsumme Passiva</b>	<b>2 754 104</b>	<b>119 926</b>	<b>2 196 877</b>	<b>3 431 529</b>	<b>18 374</b>	<b>8 520 811</b>
Anzahl der Fonds, Einrichtungen und Unternehmen	97	6	151	52	5	311
darunter: Kleine Kapitalgesellschaften ohne Anlagenachweis	17	1	-	1	-	19

1 Ohne kleine Kapitalgesellschaften (§267, I HGB) und Tochterunternehmen (§264, III HGB). – 2 Krankenhausfinanzierungsgesetz.

Bilanz und Anlagenachweis	Verkehrsunternehmen	Verbesserung der regionalen Wirtschaftsstruktur	Hochschulkliniken, Krankenhäuser und Heistätten	Übrige Aufgabenbereiche	Darunter:	
					Hochschulen	Land- und forstwirtschaftliche Unternehmen
Beträge in 1 000 EUR						
<b>Aktiva und Anlagenachweis</b>						
Anlagevermögen zusammen	447 067	190 964	1 169 433	17 566 142	125 227	702 413
Immat. Vermögensgegenstände zusammen	7 452	3 815	8 168	148 628	3 785	1 182
Sachanlagen zusammen	404 269	105 206	1 156 151	14 991 549	114 758	700 525
Grundstücke, grundstücksgleiche Rechte und Bauten <sup>1</sup>	225 801	85 044	817 630	13 002 581	8 129	691 193
Technische Anlagen und Maschinen <sup>1</sup>	77 121	7 273	81 706	605 193	78 838	3 066
Andere Anlagen, Betriebs- und Geschäftsausstattung u. Ä. <sup>1</sup>	71 338	4 486	165 127	867 487	5 779	4 798
Geleistete Anzahlungen, Anlagen im Bau <sup>1</sup>	11 460	2 033	91 688	408 965	22 012	95
Finanzanlagen zusammen	35 346	81 943	5 114	2 425 965	6 684	706
Umlaufvermögen zusammen	113 599	91 151	815 476	2 369 474	235 485	26 097
Vorräte zusammen	8 936	28 312	64 306	464 096	10 154	10 680
Forderungen zusammen	46 404	23 708	649 286	1 202 426	157 110	9 886
aus Lieferungen und Leistungen gegen verbundene Unternehmen und Unternehmen mit Beteiligungsverhältnis an Gebietskörperschaften, Eigenbetriebe und Einrichtungsträger	24 577	12 209	8 198	399 263	-	9
darunter: nach KHEntG und nach BPfIV	5 622	4 696	351 317	454 659	145 983	382
Sonstige Vermögensgegenstände	-	-	12 313	-	-	-
Sonstige Vermögensgegenstände	4 760	4 490	42 407	158 557	8 307	424
Wertpapiere zusammen	-	44	858	11 125	-	-
Bar- und Buchgeldbestände	58 259	39 087	101 027	691 827	68 221	5 531
Ausgleichsposten nach dem KHG <sup>2</sup>	-	-	44 301	-	-	-
Rechnungsabgrenzungsposten	1 363	123	2 108	377 642	3 897	8
Sonstige Aktiva	813	1 365	105 619	271 491	-	-
<b>Bilanzsumme Aktiva</b>	<b>562 843</b>	<b>283 603</b>	<b>2 136 939</b>	<b>20 584 749</b>	<b>364 610</b>	<b>728 518</b>
<b>Passiva</b>						
Eigenkapital zusammen	246 044	165 574	326 514	5 303 260	54 945	705 829
gezeichnetes Grund- bzw. Stammkapital	118 683	40 567	52 287	2 748 963	10 197	653 315
Rücklagen	137 615	127 460	257 408	2 458 901	44 606	25 172
Gewinnvortrag aus dem Vorjahr	18 241	7 389	-	260 393	904	26 920
Verlustvortrag aus dem Vorjahr	18 271	11 098	95 334	80 017	-	-
Jahresgewinn bzw. Jahresüberschuss	2 954	3 688	696	24 783	-	440
Jahresverlust bzw. Jahresfehlbetrag	14 111	4 526	26 882	6 487	828	18
Bilanzgewinn	1 629	29 757	36 721	235 615	66	-
Bilanzverlust	696	29 029	4 001	577 090	-	-
Nicht durch Eigenkapital gedeckter Fehlbetrag	-	1 365	105 619	238 198	-	-
Sonderposten mit Rücklageanteil	-	-	-	34	-	-
Sonderposten aus Zuweisungen und Zuschüssen zur Finanzierung des Anlagevermögens	43 695	21 333	861 841	390 715	118 156	379
Empfangene Ertragszuschüsse	61	498	270	13 286	-	-
Sonderposten anderweitig nicht genannt	-	-	57	6 151	-	-
Rückstellungen zusammen	47 881	15 816	214 228	567 723	69 614	7 764
für Pensionen u. ä. Verpflichtungen	9 694	-	31 038	208 625	49 455	-
Steuerrückstellungen	1 671	4 626	1 651	23 562	1 120	29
Sonstige Rückstellungen	36 516	11 190	181 540	335 536	19 039	7 734
Verbindlichkeiten zusammen	219 197	79 204	720 981	11 399 121	107 141	11 971
davon mit einer Restlaufzeit						
- unter 1 Jahr	85 985	41 707	358 058	2 761 728	107 141	11 069
- von 1 bis 5 Jahren	31 408	15 420	193 035	2 696 047	-	323
- von mehr als 5 Jahren	101 803	22 077	169 888	5 941 347	-	580
Ausgleichsposten Darlehensförderung (KHG) <sup>2</sup>	-	-	3 599	-	-	-
Rechnungsabgrenzungsposten	5 966	893	9 448	2 873 147	14 755	2 575
Passive latente Steuern	-	285	-	31 311	-	-
<b>Bilanzsumme Passiva</b>	<b>562 843</b>	<b>283 603</b>	<b>2 136 939</b>	<b>20 584 749</b>	<b>364 610</b>	<b>728 518</b>
Anzahl der Fonds, Einrichtungen und Unternehmen	33	59	21	259	2	4
darunter: Kleine Kapitalgesellschaften ohne Anlagenachweis	4	15	-	29	-	1

1 Ohne kleine Kapitalgesellschaften (§267, I HGB) und Tochterunternehmen (§264, III HGB). – 2 Krankenhausfinanzierungsgesetz.

Aufwand und Ertrag sowie Beschäftigte	Insgesamt	Kultur- ein- richtungen	Sport und Erholung	Wohnungs- wesen, Wohnungs- bau- prämien	Abwasser- entsorgung	Abfall- wirtschaft	Entsorgungs- unternehmen zusammen
Beträge in 1 000 EUR							
Umsatzerlöse insgesamt	13 500 431	11 782	72 370	403 173	989 929	638 514	1 628 443
darunter: umsatzsteuerpflichtige Umsatzerlöse	6 288 773	4 251	37 116	6 860	75 234	126 652	201 886
Umsätze mit öffentlichen Haushalten	1 818 157	428	22 616	372 391	149 421	141 510	290 931
Bestandsveränderungen an fertigen und unfertigen Erzeugnissen	- 26 352	- 62	2	- 6 419	104	- 59	45
Erhöhung	33 663	3	4	2 868	105	-	105
Verminderung	60 015	65	2	9 287	0	59	59
Andere aktivierte Eigenleistungen	84 120	-	64	12 620	6 624	139	6 763
Sonstige betriebliche Erträge	1 509 994	32 576	4 541	12 093	23 180	36 938	60 118
darunter:							
Zuweisungen und Zuschüsse von öffentlichen Haushalten für Investitionen	868 978	29 898	1 773	3 141	625	325	950
für laufende Zwecke	29 551	609	34	3 141	175	53	228
Materialaufwand zusammen	839 427	29 289	1 738	-	450	272	722
für Roh-, Hilfs- und Betriebsstoffe, Waren	6 476 984	13 571	36 039	129 592	289 225	377 057	666 282
für bezogene Leistungen	3 769 500	2 185	14 891	4 790	70 386	19 004	89 390
Personalaufwand zusammen	2 707 484	11 386	21 148	124 801	218 839	358 053	576 892
Löhne und Gehälter	3 510 356	24 934	38 807	91 287	182 847	121 815	304 662
darunter: Beamtenbezüge	2 836 905	20 034	30 392	71 542	140 564	93 708	234 272
Soziale Abgaben und Aufwendungen für Altersversorgung und Unterstützung	171 415	66	275	7 875	4 315	2 470	6 785
darunter: für Altersversorgung	673 451	4 899	8 415	19 746	42 284	28 107	70 390
Fördermittel nach dem KHG <sup>1</sup>	215 203	1 060	2 299	6 643	13 437	9 146	22 583
Positiver Saldo	86 746	-	-	-	-	-	-
Negativer Saldo	86 746	-	-	-	-	-	-
Abschreibungen zusammen	-	-	-	-	-	-	-
auf immaterielle Vermögensgegenstände und Sachanlagen	1 834 903	472	13 213	111 782	361 240	64 923	426 164
auf Vermögensgegenstände des Umlaufvermögens	1 826 594	467	13 212	111 782	361 056	64 879	425 935
Sonstige betriebliche Aufwendungen zusammen	8 308	5	0	-	185	44	229
darunter: Konzessionsabgaben	2 369 838	9 610	15 838	17 175	89 093	63 260	152 353
Erträge aus Beteiligungen	72 558	-	199	-	114	1	115
Erträge aus anderen Wertpapieren und Ausleihungen des Finanzanlagevermögens	146 270	-	3 914	12 799	2 473	-	2 473
Sonstige Zinsen und ähnliche Erträge	44 981	0	469	1	3 307	2 149	5 456
Abschreibungen auf Finanzanlagen und auf Wertpapiere des Umlaufvermögens	54 494	4	444	2 543	1 805	3 688	5 493
Zinsen und ähnliche Aufwendungen	18 575	-	-	-	643	26	669
darunter: Zinsen an öffentliche Haushalte	580 611	68	5 700	47 130	50 815	39 238	90 054
Erträge aus Gewinngemeinschaften, Gewinnabführungsverträgen u. Ä.	73 974	-	93	42 629	126	15	142
Aufwendungen aus Verlustübernahme	220 363	-	75	623	-	-	-
Steuern vom Einkommen und vom Ertrag	88 512	-	48	-	-	-	-
Ergebnis nach Steuern	126 932	16	- 553	- 53	189	3 268	3 457
Sonstige Steuern	614 282	- 4 370	- 27 212	40 520	53 255	11 782	65 037
Erträge aus Verlustübernahme	36 156	63	390	220	398	539	937
Abgeführte Gewinne aufgrund Gewinngemeinschaften, (Teil-)Gewinnabführungsverträge	90 657	3 503	14 581	-	7 702	-	7 702
Jahresgewinn bzw. -überschuss, Jahresverlust bzw. -fehlbetrag	262 980	-	68	12 859	-	-	-
Jahresgewinn bzw. -überschuss	405 802	- 931	- 13 089	27 441	60 558	11 243	71 801
Jahresverlust bzw. -fehlbetrag	537 422	733	966	27 632	67 055	31 358	98 412
Anzahl der Fonds, Einrichtungen und Unternehmen	131 568	1 664	14 054	191	6 382	20 115	26 497
darunter: mit Jahresgewinn / -überschuss	1 022	10	50	7	234	38	272
mit Jahresverlust / -fehlbetrag	583	6	6	5	156	21	177
nachrichtlich:	307	3	33	1	50	17	67
Anzahl der Beschäftigten	68 667	782	1 186	1 415	3 649	2 635	6 284
darunter: weiblich	34 384	406	538	560	839	485	1 324

Aufwand und Ertrag sowie Beschäftigte	Elektrizitäts-	Gas-	Wasser-	Kombinierte Versorgung	Übrige Versorgungs- unternehmen	Versorgungs- unternehmen zusammen
	versorgung					
Beträge in 1 000 EUR						
Umsatzerlöse insgesamt	2 467 470	39 629	377 802	2 608 036	10 828	5 503 764
darunter: umsatzsteuerpflichtige Umsatzerlöse	2 013 087	38 281	361 115	2 306 020	1 107	4 719 610
Umsätze mit öffentlichen Haushalten	55 503	209	17 317	68 363	703	142 094
Bestandsveränderungen an fertigen und unfertigen Erzeugnissen	10 358	-	- 6	- 2 291	- 182	7 879
Erhöhung	10 366	-	1	1 123	-	11 491
Verminderung	8	-	7	3 415	182	3 612
Andere aktivierte Eigenleistungen	10 225	49	7 862	22 026	52	40 214
Sonstige betriebliche Erträge	71 352	440	11 656	75 382	144	158 974
darunter:						
Zuweisungen und Zuschüsse von öffentlichen Haushalten für Investitionen	672	-	226	13 428	-	14 325
für laufende Zwecke	2	-	190	58	-	251
für laufende Zwecke	669	-	36	13 369	-	14 074
Materialaufwand zusammen	2 017 839	20 763	132 227	1 804 833	5 547	3 981 209
für Roh-, Hilfs- und Betriebsstoffe, Waren	1 652 436	16 632	68 817	1 276 974	5 086	3 019 945
für bezogene Leistungen	365 403	4 131	63 410	527 859	461	961 264
Personalaufwand zusammen	117 033	1 035	79 678	361 249	912	559 907
Löhne und Gehälter	97 752	845	60 655	283 749	754	443 754
darunter: Beamtenbezüge	95	-	1 352	156	10	1 613
Soziale Abgaben und Aufwendungen für Altersversorgung und Unterstützung	19 282	190	19 023	77 500	159	116 153
darunter: für Altersversorgung	3 126	46	6 479	25 359	17	35 027
Fördermittel nach dem KHG <sup>1</sup>	-	-	-	-	-	-
Positiver Saldo	-	-	-	-	-	-
Negativer Saldo	-	-	-	-	-	-
Abschreibungen zusammen	97 063	3 267	105 230	143 437	264	349 261
auf immaterielle Vermögensgegenstände und Sachanlagen	90 368	3 267	105 188	143 393	264	342 480
auf Vermögensgegenstände des Umlaufvermögens	6 695	-	42	44	-	6 781
Sonstige betriebliche Aufwendungen zusammen	181 870	2 984	47 952	200 697	845	434 349
darunter: Konzessionsabgaben	16 670	796	5 799	48 595	-	71 860
Erträge aus Beteiligungen	31 816	6 805	11	17 236	-	55 869
Erträge aus anderen Wertpapieren und Ausleihungen des Finanzanlagevermögens	11 041	9	34	7 422	-	18 506
Sonstige Zinsen und ähnliche Erträge	9 249	70	424	2 933	2	12 679
Abschreibungen auf Finanzanlagen und auf Wertpapiere des Umlaufvermögens	2 259	-	8	202	13	2 481
Zinsen und ähnliche Aufwendungen	46 812	118	22 599	32 433	60	102 022
darunter: Zinsen an öffentliche Haushalte	593	11	290	234	-	1 129
Erträge aus Gewinngemeinschaften, Gewinnabführungsverträgen u. Ä.	67 897	-	-	32 700	-	100 597
Aufwendungen aus Verlustübernahme	30 816	2	-	29 365	-	60 183
Steuern vom Einkommen und vom Ertrag	39 662	1 949	2 657	36 428	769	81 465
Ergebnis nach Steuern	146 055	16 884	7 496	154 799	2 433	327 667
Sonstige Steuern	229	59	249	3 720	3	4 259
Erträge aus Verlustübernahme	1 049	-	-	6 303	-	7 352
Abgeführte Gewinne aufgrund Gewinngemeinschaften, (Teil-)Gewinnabführungsverträge	99 928	15 012	-	81 770	-	196 710
Jahresgewinn bzw. -überschuss, Jahresverlust bzw. -fehlbetrag	46 947	1 812	7 247	75 612	2 431	134 050
Jahresgewinn bzw. -überschuss	57 416	1 812	12 862	78 681	2 440	153 212
Jahresverlust bzw. -fehlbetrag	10 469	-	5 677	3 069	9	19 224
Anzahl der Fonds, Einrichtungen und Unternehmen	97	6	151	52	5	311
darunter: mit Jahresgewinn / -überschuss	47	5	99	34	3	188
mit Jahresverlust / -fehlbetrag	41	-	43	5	2	91
nachrichtlich:						
Anzahl der Beschäftigten	1 569	14	1 663	5 305	31	8 582
darunter: weiblich	584	4	452	1 437	15	2 492



Aufwand und Ertrag sowie Beschäftigte	Verkehrs- unternehmen	Verbesserung der regionalen Wirtschafts- struktur	Hochschul- kliniken, Kranken- häuser und Heistätten	Übrige Aufgaben- bereiche	Darunter:	
					Hoch- schulen	Land- und forstwirt- schaftliche Unternehmen
Beträge in 1 000 EUR						
Umsatzerlöse insgesamt	240 643	61 021	1 894 431	3 684 803	79 031	98 781
darunter: umsatzsteuerpflichtige Umsatzerlöse	165 065	27 005	35 745	1 091 236	14 762	6 331
Umsätze mit öffentlichen Haushalten	19 259	1 924	62 766	905 747	1 732	14 638
Bestandsveränderungen an fertigen und unfertigen Erzeugnissen	779	- 4 053	5 025	- 29 548	- 566	1 003
Erhöhung	780	2 529	5 180	10 705	1 087	1 031
Verminderung	2	6 582	155	40 253	1 653	28
Andere aktivierte Eigenleistungen	75	-	1	24 383	285	4 682
Sonstige betriebliche Erträge	16 335	5 201	155 346	1 064 809	680 527	59 006
darunter:						
Zuweisungen und Zuschüsse von öffentlichen Haushalten für Investitionen	4 005	2 439	122 538	689 910	507 681	57 010
für laufende Zwecke	156	1 041	692	23 399	13 835	2 464
Materialaufwand zusammen	133 891	36 663	505 858	973 878	64 625	50 657
für Roh-, Hilfs- und Betriebsstoffe, Waren	22 281	7 471	411 632	196 914	37 880	5 826
für bezogene Leistungen	111 610	29 192	94 226	776 964	26 744	44 831
Personalaufwand zusammen	91 549	14 238	1 277 995	1 106 977	406 598	94 876
Löhne und Gehälter	73 361	11 281	1 029 524	922 745	373 204	71 289
darunter: Beamtenbezüge	-	77	7 299	147 424	74 584	37 430
Soziale Abgaben und Aufwendungen für Altersversorgung und Unterstützung	18 188	2 957	248 471	184 232	33 394	23 587
darunter: für Altersversorgung	3 700	502	69 183	74 205	23 721	12 185
Fördermittel nach dem KHG <sup>1</sup>	-	-	86 698	49	-	-
Positiver Saldo	-	-	86 698	49	-	-
Negativer Saldo	-	-	-	-	-	-
Abschreibungen zusammen	30 162	6 281	107 110	790 458	28 580	6 223
auf immaterielle Vermögensgegenstände und Sachanlagen	30 162	5 991	107 110	789 456	28 568	6 223
auf Vermögensgegenstände des Umlaufvermögens	-	290	0	1 003	12	-
Sonstige betriebliche Aufwendungen zusammen	40 100	14 044	243 124	1 443 245	244 691	10 638
darunter: Konzessionsabgaben	-	-	-	385	-	-
Erträge aus Beteiligungen	480	1 242	1 096	68 397	-	-
Erträge aus anderen Wertpapieren und Ausleihungen des Finanzanlagevermögens	5	890	106	19 548	219	-
Sonstige Zinsen und ähnliche Erträge	235	320	853	31 924	46	53
Abschreibungen auf Finanzanlagen und auf Wertpapiere des Umlaufvermögens	70	51	-	15 304	26	-
Zinsen und ähnliche Aufwendungen	7 254	1 468	8 764	318 152	78	176
darunter: Zinsen an öffentliche Haushalte	2 483	19	-	27 480	-	1
Erträge aus Gewinngemeinschaften, Gewinnabführungsverträgen u. Ä.	4 133	8 836	-	106 099	-	-
Aufwendungen aus Verlustübernahme	233	120	-	27 928	-	-
Steuern vom Einkommen und vom Ertrag	1 453	3 216	2 973	34 958	- 249	31
Ergebnis nach Steuern	- 42 027	- 2 625	- 2 269	259 563	15 194	923
Sonstige Steuern	497	652	778	28 360	2 238	501
Erträge aus Verlustübernahme	36 030	540	2 514	18 434	-	-
Abgeführte Gewinne aufgrund Gewinngemeinschaften, (Teil-)Gewinnabführungsverträge	4 491	-	-	48 853	-	-
Jahresgewinn bzw. -überschuss, Jahresverlust bzw. -fehlbetrag	- 10 985	- 2 736	- 533	200 784	12 957	422
Jahresgewinn bzw. -überschuss	3 415	7 470	27 209	218 373	13 785	440
Jahresverlust bzw. -fehlbetrag	14 400	10 207	27 742	17 589	828	18
Anzahl der Fonds, Einrichtungen und Unternehmen	33	59	21	259	2	4
darunter: mit Jahresgewinn / -überschuss	10	25	11	155	1	3
mit Jahresverlust / -fehlbetrag	8	29	7	68	1	1
nachrichtlich:						
Anzahl der Beschäftigten	2 340	348	25 809	21 921	7 550	1 645
darunter: weiblich	326	199	19 453	9 086	3 232	395

Anlagenachweis	Insgesamt	Kultur- ein- richtungen	Sport und Erholung	Wohnungs- wesen, Wohnungs- bau- prämien	Abwasser- entsorgung	Abfall- wirtschaft	Entsorgungs- unternehmen zusammen
Beträge in 1 000 EUR							
<b>Immaterielle Vermögensgegenstände</b>							
Selbst geschaffene gewerbliche Schutzrechte u. Ä.	3 150	-	-	-	442	-	442
Entgeltlich erworbene Konzessionen, gewerbliche Schutzrechte u. Ä., Lizenzen	820 710	57	508	570	399 110	5 128	404 238
Geschäfts- oder Firmenwert	8 225	-	-	-	6 913	50	6 962
Geleistete Anzahlungen	39 809	-	31	-	28 111	49	28 160
Immaterielle Vermögensgegenstände zusammen	871 893	57	539	570	434 575	5 227	439 802
nachrichtlich:							
Zugang (AK/HK)	76 531	33	126	345	22 280	694	22 974
Abgang, Umbuchen (AK/HK)	6 461	-	19	-	146	246	391
Endstand (AK/HK)	2 406 511	507	2 022	5 178	1 290 544	19 284	1 309 828
Abschreibungen im Geschäftsjahr	83 319	28	136	300	33 595	949	34 544
Zuschreibungen	13	-	-	-	-	-	-
Sonstige Änderungen der Abschreibungen	- 10 564	-	- 15	-	- 898	- 130	- 1 028
Endstand der Abschreibungen	1 534 618	450	1 483	4 608	855 968	14 057	870 025
<b>Sachanlagen</b>							
Grundstücke, grundstückgleiche Rechte und Bauten mit Geschäfts-, Betriebs- u. a. Bauten	17 376 447	2 057	156 753	2 157 399	253 329	236 841	490 170
mit Geschäfts-, Betriebs- u. a. Bauten	14 953 869	2 057	155 215	1 923 297	236 044	220 139	456 183
mit Wohngebäuden	2 216 739	-	324	217 230	525	226	751
unbebaute Grundstücke	179 589	-	1 214	9 629	16 759	16 476	33 235
mit Erbbaurechten Dritter	26 250	-	-	7 244	1	-	1
Fahrzeuge für Personen- und Güterverkehr	63 888	5	780	-	136	3 461	3 597
Technische Anlagen und Maschinen	10 929 082	363	37 443	34	6 032 049	214 406	6 246 455
Andere Anlagen, Betriebs- und Geschäftsausstattung	1 292 146	1 702	8 535	46 572	45 296	46 019	91 314
Geleistete Anzahlungen, Anlagen im Bau	1 123 828	1 454	1 880	132 770	245 558	37 095	282 653
Sachanlagen zusammen	30 785 391	5 581	205 391	2 336 775	6 576 368	537 822	7 114 190
nachrichtlich:							
Zugang (AK/HK)	2 354 434	1 095	14 800	90 618	321 155	50 034	371 189
Abgang, Umbuchungen (AK/HK)	1 301 568	33	4 842	20 326	41 864	17 319	59 182
Endstand (AK/HK)	63 046 344	14 810	458 833	3 565 244	14 774 714	1 796 663	16 571 377
Abschreibungen im Geschäftsjahr	1 723 484	407	13 169	111 463	325 273	63 931	389 204
Zuschreibungen	106	-	-	-	-	42	42
Sonstige Änderungen der Abschreibungen	- 715 942	- 21	- 4 155	- 8 953	- 33 804	- 15 781	- 49 585
Endstand der Abschreibungen	32 260 954	9 229	253 442	1 228 470	8 198 346	1 258 842	9 457 188
<b>Finanzanlagen</b>							
Anteile an verbundenen Unternehmen	2 043 400	-	103	212 373	35 796	1 744	37 540
Beteiligungen	768 502	3 234	25 614	26	4 661	1 316	5 977
Ausleihungen zusammen	1 102 514	0	3 586	20	63 368	41 734	105 102
an verbundene Unternehmen	346 880	-	-	-	2 431	4 976	7 407
an Unternehmen mit bestehendem Beteiligungsverhältnis	30 941	-	3 256	-	2 320	51	2 372
sonstige Ausleihungen	724 693	0	329	20	58 617	36 707	95 324
Wertpapiere des Anlagevermögens	612 428	-	8 491	-	90 666	102 454	193 120
Finanzanlagen zusammen	4 526 844	3 234	37 794	212 419	194 491	147 248	341 739
nachrichtlich:							
Zugang (AK/HK)	312 992	-	7 766	2 430	36 872	91 914	128 786
Abgang, Umbuchungen (AK/HK)	190 058	-	454	14	27 860	24 252	52 112
Endstand (AK/HK)	4 697 114	10 913	42 143	221 402	199 402	147 414	346 816
Abschreibungen im Geschäftsjahr	10 097	-	-	-	643	26	669
Zuschreibungen	3 208	27	10	-	2 223	-	2 223
Sonstige Änderungen der Abschreibungen	- 10 188	-	-	-	- 1 002	-	- 1 002
Endstand der Abschreibungen	170 270	7 679	4 349	8 983	4 911	166	5 077
<b>Anlagevermögen insgesamt<sup>1</sup></b>	<b>36 184 128</b>	<b>8 871</b>	<b>243 724</b>	<b>2 549 764</b>	<b>7 205 435</b>	<b>690 297</b>	<b>7 895 731</b>
Anzahl der Fonds, Einrichtungen und Unternehmen	1 022	10	50	7	234	38	272
mit detailliertem Anlagenachweis	894	9	45	5	227	38	265
ohne Anlagenachweis	128	1	5	2	7	-	7
wegen Anlageleasing, kein Anlagevermögen o. Ä.	50	-	3	1	5	-	5
wegen §§ 267 (I), 264 (III) HGB	78	1	2	1	2	-	2

<sup>1</sup> Ohne kleine Kapitalgesellschaften (§267, I HGB) und Tochterunternehmen (§264, III HGB).

Anlagenachweis	Elektrizitäts-	Gas-	Wasser-	Kombinierte Versorgung	Übrige Versorgungs- unternehmen	Versorgungs- unternehmen zusammen
	versorgung					
Beträge in 1 000 EUR						
<b>Immaterielle Vermögensgegenstände</b>						
Selbst geschaffene gewerbliche Schutzrechte u. Ä.	529	-	-	-	-	529
Entgeltlich erworbene Konzessionen, gewerbliche Schutzrechte u. Ä., Lizenzen	26 506	133	191 046	36 761	12	254 458
Geschäfts- oder Firmenwert	286	46	-	655	-	988
Geleistete Anzahlungen	3 817	-	6 797	314	-	10 928
Immaterielle Vermögensgegenstände zusammen	31 138	179	197 843	37 731	12	266 903
nachrichtlich:						
Zugang (AK/HK)	12 047	10	13 866	7 098	5	33 026
Abgang, Umbuchen (AK/HK)	47	2	295	135	-	479
Endstand (AK/HK)	124 844	1 526	407 154	130 705	53	664 281
Abschreibungen im Geschäftsjahr	8 756	51	11 010	7 734	3	27 554
Zuschreibungen	-	-	12	-	-	12
Sonstige Änderungen der Abschreibungen	21	- 2	- 351	- 1 014	-	- 1 347
Endstand der Abschreibungen	93 706	1 347	209 311	92 974	41	397 379
<b>Sachanlagen</b>						
Grundstücke, grundstückgleiche Rechte und Bauten mit Geschäfts-, Betriebs- u. a. Bauten	62 863	908	95 511	279 684	45	439 012
mit Wohngebäuden	62 324	903	79 334	272 885	45	415 491
unbebaute Grundstücke	-	-	877	517	-	1 394
mit Erbbaurechten Dritter	540	5	15 301	6 281	-	22 127
Fahrzeuge für Personen- und Güterverkehr	-	-	249	-	-	249
Technische Anlagen und Maschinen	779 714	35 862	1 569 862	1 482 139	5 918	3 873 494
Andere Anlagen, Betriebs- und Geschäftsausstattung	17 663	325	14 560	62 159	137	94 843
Geleistete Anzahlungen, Anlagen im Bau	35 667	372	78 402	73 553	2 930	190 924
Sachanlagen zusammen	895 907	37 467	1 758 583	1 897 536	9 030	4 598 522
nachrichtlich:						
Zugang (AK/HK)	80 854	3 240	123 580	193 907	3 615	405 195
Abgang, Umbuchungen (AK/HK)	25 263	239	27 942	57 505	4	110 952
Endstand (AK/HK)	2 972 928	185 666	4 456 866	5 546 021	10 940	13 172 421
Abschreibungen im Geschäftsjahr	70 242	2 844	94 180	135 238	261	302 765
Zuschreibungen	0	-	-	4	-	4
Sonstige Änderungen der Abschreibungen	- 19 765	- 238	- 21 743	- 52 126	- 4	- 93 876
Endstand der Abschreibungen	2 077 021	148 199	2 698 284	3 648 485	1 910	8 573 899
<b>Finanzanlagen</b>						
Anteile an verbundenen Unternehmen	282 897	35	849	171 244	-	455 026
Beteiligungen	102 187	62 969	1 684	129 223	-	296 064
Ausleihungen zusammen	115 838	883	37 325	215 373	-	369 418
an verbundene Unternehmen	107 686	-	21 025	149 701	-	278 413
an Unternehmen mit bestehendem Beteiligungsverhältnis	3 201	-	7	1 989	-	5 197
sonstige Ausleihungen	4 950	883	16 293	63 683	-	85 809
Wertpapiere des Anlagevermögens	277 603	-	20 510	50 937	-	349 050
Finanzanlagen zusammen	778 525	63 887	60 368	566 777	-	1 469 558
nachrichtlich:						
Zugang (AK/HK)	32 487	-	10 809	42 268	-	85 564
Abgang, Umbuchungen (AK/HK)	78 021	805	999	19 219	-	99 045
Endstand (AK/HK)	823 286	63 887	71 264	595 657	-	1 554 094
Abschreibungen im Geschäftsjahr	1 462	-	8	187	-	1 657
Zuschreibungen	-	-	-	100	-	100
Sonstige Änderungen der Abschreibungen	- 7 334	-	-	- 29	-	- 7 363
Endstand der Abschreibungen	44 761	-	10 896	28 880	-	84 536
<b>Anlagevermögen insgesamt<sup>1</sup></b>	<b>1 705 570</b>	<b>101 533</b>	<b>2 016 794</b>	<b>2 502 043</b>	<b>9 042</b>	<b>6 334 983</b>
Anzahl der Fonds, Einrichtungen und Unternehmen						
Unternehmen	97	6	151	52	5	311
mit detailliertem Anlagenachweis	72	5	150	51	5	283
ohne Anlagenachweis	25	1	1	1	-	28
wegen Anlageleasing, kein Anlagevermögen o. Ä.	7	-	1	-	-	8
wegen §§ 267 (I), 264 (III) HGB	18	1	-	1	-	20

<sup>1</sup> Ohne kleine Kapitalgesellschaften (§267, I HGB) und Tochterunternehmen (§264, III HGB).

Anlagenachweis	Verkehrs- unternehmen	Verbesserung der regionalen Wirtschafts- struktur	Hochschul- kliniken, Kranken- häuser und Heistätten	Übrige Aufgaben- bereiche	Darunter:	
					Hoch- schulen	Land- und forstwirt- schaftliche Unternehmen
Beträge in 1 000 EUR						
<b>Immaterielle Vermögensgegenstände</b>						
Selbst geschaffene gewerbliche Schutzrechte u. Ä.	-	-	-	2 178	-	-
Entgeltlich erworbene Konzessionen, gewerbliche Schutzrechte u. Ä., Lizenzen	7 419	179	7 634	145 647	3 785	1 159
Geschäfts- oder Firmenwert	-	-	117	157	-	-
Geleistete Anzahlungen	1	14	417	258	-	-
Immaterielle Vermögensgegenstände zusammen	7 420	193	8 168	148 241	3 785	1 159
nachrichtlich:						
Zugang (AK/HK)	395	83	3 846	15 703	390	826
Abgang, Umbuchen (AK/HK)	- 987	3	68	6 487	13	2
Endstand (AK/HK)	15 840	969	63 414	344 472	16 172	2 525
Abschreibungen im Geschäftsjahr	876	80	4 182	15 619	1 314	251
Zuschreibungen	-	-	-	1	-	-
Sonstige Änderungen der Abschreibungen	16	- 3	- 177	- 8 008	- 221	- 1
Endstand der Abschreibungen	8 420	776	55 246	196 231	12 387	1 366
<b>Sachanlagen</b>						
Grundstücke, grundstückgleiche Rechte und Bauten mit Geschäfts-, Betriebs- u. a. Bauten	225 801	85 044	817 630	13 002 581	8 129	691 193
mit Wohngebäuden	207 585	82 148	809 570	10 902 323	8 129	663 617
unbebaute Grundstücke	-	172	4 678	1 992 190	-	-
mit Erbbaurechten Dritter	18 215	2 413	3 382	89 375	-	27 575
Fahrzeuge für Personen- und Güterverkehr	-	311	-	18 694	-	-
Technische Anlagen und Maschinen	58 682	14	3	558	-	-
Andere Anlagen, Betriebs- und Geschäftsausstattung	77 121	7 273	81 706	605 193	78 838	3 066
Geleistete Anzahlungen, Anlagen im Bau	12 656	4 471	165 124	866 930	5 779	4 798
Sachanlagen zusammen	11 460	2 033	91 688	408 965	22 012	95
nachrichtlich:						
Zugang (AK/HK)	385 720	98 836	1 156 151	14 884 226	114 758	699 152
Zugang (AK/HK)	51 491	3 838	121 177	1 295 031	46 145	8 116
Abgang, Umbuchungen (AK/HK)	9 543	1 646	19 080	1 075 965	12 346	1 123
Endstand (AK/HK)	988 707	201 823	3 124 232	24 948 896	451 348	749 605
Abschreibungen im Geschäftsjahr	28 423	5 443	102 928	769 682	27 254	5 932
Zuschreibungen	-	-	-	60	-	-
Sonstige Änderungen der Abschreibungen	- 7 316	- 698	- 16 665	- 534 673	- 11 650	- 979
Endstand der Abschreibungen	602 988	102 987	1 968 081	10 064 671	336 591	50 453
<b>Finanzanlagen</b>						
Anteile an verbundenen Unternehmen	14 060	23 919	1 441	1 298 938	-	-
Beteiligungen	20 003	500	607	416 478	247	-
Ausleihungen zusammen	109	48	1 173	623 057	5	-
an verbundene Unternehmen	-	-	1 037	60 024	-	-
an Unternehmen mit bestehendem Beteiligungsverhältnis	-	-	-	20 116	-	-
sonstige Ausleihungen	109	48	137	542 917	5	-
Wertpapiere des Anlagevermögens	1 174	14 772	1 894	43 927	6 432	-
Finanzanlagen zusammen	35 346	39 239	5 114	2 382 400	6 684	-
nachrichtlich:						
Zugang (AK/HK)	219	192	314	87 721	1 442	-
Abgang, Umbuchungen (AK/HK)	821	69	3	37 542	251	-
Endstand (AK/HK)	41 271	39 320	7 969	2 433 187	6 772	-
Abschreibungen im Geschäftsjahr	70	35	-	7 666	-	-
Zuschreibungen	-	-	-	848	-	-
Sonstige Änderungen der Abschreibungen	- 270	-	-	- 1 553	-	-
Endstand der Abschreibungen	5 924	80	2 855	50 787	87	-
<b>Anlagevermögen insgesamt<sup>1</sup></b>	<b>428 486</b>	<b>138 269</b>	<b>1 169 433</b>	<b>17 414 866</b>	<b>125 227</b>	<b>700 311</b>
Anzahl der Fonds, Einrichtungen und Unternehmen	33	59	21	259	2	4
mit detailliertem Anlagenachweis	25	41	21	200	2	3
ohne Anlagenachweis	8	18	-	59	-	1
wegen Anlageleasing, kein Anlagevermögen o. Ä.	4	3	-	26	-	-
wegen §§ 267 (I), 264 (III) HGB	4	15	-	33	-	1

<sup>1</sup> Ohne kleine Kapitalgesellschaften (§267, I HGB) und Tochterunternehmen (§264, III HGB).

Ausgewählte Positionen der Bilanz	Insgesamt	Kultur- ein- richtungen	Sport und Erholung	Wohnungs- wesen, Wohnungs- bau- prämien	Abwasser- entsorgung	Abfall- wirtschaft	Entsorgungs- unternehmen zusammen
<b>Beträge in 1 000 EUR</b>							
<b>Bilanz: Aktivseite</b>							
Vorräte zusammen	688 296	1 505	607	34 876	3 869	6 242	10 111
Roh-, Hilfs- und Betriebsstoffe	163 304	174	460	1	3 312	3 473	6 785
Unfertige Erzeugnisse, Leistungen	250 196	252	14	6 226	165	-	165
Fertige Erzeugnisse und Waren	40 324	1 078	132	-	340	2 769	3 109
Geleistete Anzahlungen	111 405	-	-	-	-	-	-
Grundstücke, grundstücksgleiche Rechte und Bauten	123 066	-	-	28 649	51	-	51
Forderungen gegen verbundene Unternehmen u. Ä. gegen verbundene Unternehmen	802 261 712 559	1 836 -	2 033 2 012	11 097 10 922	11 022 7 700	29 404 14 244	40 426 21 944
gegen Unternehmen mit Beteiligungsverhältnis	89 702	1 836	21	175	3 322	15 159	18 482
Forderungen an Gebietskörperschaften u. Ä. an den Eigner / andere Eigenbetriebe	1 356 676 848 636	1 595 336	17 428 9 642	-	324 921 170 078	102 010 56 799	426 931 226 876
an andere Einrichtungsträger	318 338	1 260	7 247	-	116 301	33 409	149 709
an andere Gebietskörperschaften nach dem Krankenhausfinanzierungsrecht	92 812 96 890	- -	539 -	-	38 543 -	11 802 -	50 345 -
Wertpapiere zusammen	105 931	-	7 984	-	-	4 000	4 000
Anteile an verbundenen Unternehmen	8 207	-	-	-	-	-	-
Sonstige Wertpapiere	97 724	-	7 984	-	-	4 000	4 000
Sonstige Aktiva	424 916	2 057	6 703	-	251	26 267	26 517
Treuhandvermögen	32 379	-	-	-	-	-	-
Aktive latente Steuern	796	-	-	-	-	-	-
Aktiver Unterschiedsbetrag aus der Vermögens- verrechnung	10 114	-	14	-	-	-	-
Sonderverlustkonto aus Rückstellungsbildung gemäß DMBiLG <sup>1</sup>	-	-	-	-	-	-	-
Nicht durch Eigenkapital gedeckter Fehlbetrag	381 627	2 057	6 689	-	251	26 267	26 517
<b>Bilanz: Passivseite</b>							
Rücklagen zusammen	8 339 821	10 794	90 744	811 531	2 236 312	325 210	2 561 522
Kapitalrücklage (ohne Eigenbetriebe)	2 792 342	6 348	34 213	550 741	9 311	12 006	21 317
Gewinnrücklage (ohne Eigenbetriebe)	1 848 263	1 006	5 565	260 790	8 414	47 815	56 230
Rücklagen bei Abschluss nach Eigenbetriebs-/ Landeshaushaltsrecht	3 699 216	3 440	50 965	-	2 218 587	265 389	2 483 976
Verbindlichkeiten zusammen	20 737 229	6 153	195 500	1 474 415	2 906 472	209 240	3 115 712
Anleihen	-	-	-	-	-	-	-
gegenüber Kreditgebern u. erhaltene Anzahlungen	12 493 794	1 343	142 740	43 584	1 454 975	112 082	1 567 057
darunter: gefördert nach KHG <sup>2</sup>	91 759	-	-	-	-	-	-
aus Lieferungen und Leistungen, Wechselgeschäft, nach dem KHG <sup>2</sup>	735 496	1 080	6 359	20 583	68 556	34 414	102 970
darunter: nach KHEntG und nach BPfIV	13 892	-	-	-	-	-	-
gegenüber verbundenen Unternehmen und Unternehmen mit Beteiligungsverhältnis	1 239 011	1 969	7 342	47 952	20 817	7 875	28 691
gegenüber Eigner, Einrichtungen, Gebietskörperschaften aus sonstigen Zuwendungen zur Finanzierung des Anlagevermögens	2 578 449 30 057	1 169 -	26 211 -	1 341 612 -	129 129 7 044	21 324 -	150 453 7 044
Ausgleichsverbindlichkeiten gemäß DMBiLG <sup>1</sup>	-	-	-	-	-	-	-
Förderdarlehen	1 515 172	-	-	-	1 181 093	1 722	1 182 815
Treuhandverbindlichkeiten	32 379	-	-	-	-	-	-
Sonstige Verbindlichkeiten	2 112 871	592	12 849	20 684	44 858	31 823	76 681
darunter: aus Steuern	178 262	17	442	32	381	1 333	1 714
im Rahmen der sozialen Sicherheit	3 776	221	14	46	34	26	60

1 D-Markbilanzgesetz (betrifft nur Unternehmen, die vor dem 1. Juli 1990 ihren Sitz in der DDR hatten). – 2 Krankenhausfinanzierungsgesetz.

Ausgewählte Positionen der Bilanz	Elektrizitäts-	Gas-	Wasser-	Kombinierte Versorgung	Übrige Versorgungs- unternehmen	Versorgungs- unternehmen zusammen
	versorgung					
Beträge in 1 000 EUR						
<b>Bilanz: Aktivseite</b>						
Vorräte zusammen	21 340	533	15 327	37 377	971	75 548
Roh-, Hilfs- und Betriebsstoffe	2 215	102	13 720	30 921	971	47 930
Unfertige Erzeugnisse, Leistungen	13 802	-	753	4 669	-	19 225
Fertige Erzeugnisse und Waren	3 383	-	854	1 733	-	5 971
Geleistete Anzahlungen	1 939	431	-	54	-	2 424
Grundstücke, grundstücksgleiche Rechte und Bauten	-	-	-	-	-	-
Forderungen gegen verbundene Unternehmen u. Ä. gegen verbundene Unternehmen	170 072	-	6 307	124 223	2 020	302 622
gegen Unternehmen mit Beteiligungsverhältnis	161 157	-	5 056	109 311	2 014	277 539
gegen Unternehmen mit Beteiligungsverhältnis	8 915	-	1 250	14 912	6	25 083
Forderungen an Gebietskörperschaften u. Ä. an den Eigner / andere Eigenbetriebe	16 635	4 791	49 410	23 337	255	94 428
an andere Einrichtungsträger	6 329	-	16 312	14 279	247	37 168
an andere Gebietskörperschaften	6 127	25	25 028	742	8	31 929
nach dem Krankenhausfinanzierungsrecht	4 179	4 767	8 070	8 316	-	25 331
Wertpapiere zusammen	-	-	-	-	-	-
Anteile an verbundenen Unternehmen	80 920	-	-	1 000	-	81 920
Sonstige Wertpapiere	-	-	-	-	-	-
Sonstige Aktiva	80 920	-	-	1 000	-	81 920
Treuhandvermögen	1 176	185	158	8 833	-	10 351
Aktive latente Steuern	-	-	-	-	-	-
Aktiver Unterschiedsbetrag aus der Vermögens- verrechnung	152	-	158	486	-	796
Sonderverlustkonto aus Rückstellungsbildung gemäß DMBiLG <sup>1</sup>	26	-	-	8 347	-	8 373
Nicht durch Eigenkapital gedeckter Fehlbetrag	-	-	-	-	-	-
	997	185	-	-	-	1 182
<b>Bilanz: Passivseite</b>						
Rücklagen zusammen	431 546	73 991	433 085	943 774	1 449	1 883 845
Kapitalrücklage (ohne Eigenbetriebe)	278 407	63 640	14 553	533 557	43	890 201
Gewinnrücklage (ohne Eigenbetriebe)	125 596	4 405	9 071	290 040	501	429 613
Rücklagen bei Abschluss nach Eigenbetriebs-/ Landeshaushaltsrecht	27 543	5 946	409 461	120 177	904	564 031
Verbindlichkeiten zusammen	1 018 339	15 364	1 175 115	1 309 536	8 591	3 526 945
Anleihen	-	-	-	-	-	-
gegenüber Kreditgebern u. erhaltene Anzahlungen	563 693	2 165	707 705	648 629	3 726	1 925 919
darunter: gefördert nach KHG <sup>2</sup> aus Lieferungen und Leistungen, Wechselgeschäft, nach dem KHG <sup>2</sup>	-	-	-	-	-	-
darunter: nach KHEntG und nach BPfIV	131 771	2 128	28 655	144 895	403	307 852
gegenüber verbundenen Unternehmen und Unternehmen mit Beteiligungsverhältnis	-	-	-	-	-	-
gegenüber Eigner, Einrichtungen, Gebietskörperschaften	203 559	7 611	9 329	248 507	788	469 794
aus sonstigen Zuwendungen zur Finanzierung des Anlagevermögens	25 017	694	64 124	82 057	3 610	175 503
Ausgleichsverbindlichkeiten gemäß DMBiLG <sup>1</sup>	-	-	-	-	-	-
Förderdarlehen	-	-	313 501	17 237	-	330 739
Treuhandverbindlichkeiten	-	-	-	-	-	-
Sonstige Verbindlichkeiten	94 299	2 766	51 800	168 210	64	317 139
darunter: aus Steuern	49 832	682	1 590	46 537	34	98 674
im Rahmen der sozialen Sicherheit	314	6	207	797	-	1 324

1 D-Markbilanzgesetz (betrifft nur Unternehmen, die vor dem 1. Juli 1990 ihren Sitz in der DDR hatten). – 2 Krankenhausfinanzierungsgesetz.

Ausgewählte Positionen der Bilanz	Verkehrs- unternehmen	Verbesserung der regionalen Wirtschafts- struktur	Hochschul- kliniken, Kranken- häuser und Heistätten	Übrige Aufgaben- bereiche	Darunter:	
					Hoch- schulen	Land- und forstwirt- schaftliche Unternehmen
Beträge in 1 000 EUR						
<b>Bilanz: Aktivseite</b>						
Vorräte zusammen	8 936	28 312	64 306	464 096	10 154	10 680
Roh-, Hilfs- und Betriebsstoffe	6 227	1 631	34 180	65 918	1 896	30
Unfertige Erzeugnisse, Leistungen	891	16 006	29 173	178 245	8 258	-
Fertige Erzeugnisse und Waren	324	5 922	954	22 834	-	10 650
Geleistete Anzahlungen	-	3	-	108 978	-	-
Grundstücke, grundstücksgleiche Rechte und Bauten	1 494	4 750	-	88 121	-	-
Forderungen gegen verbundene Unternehmen u. Ä. gegen verbundene Unternehmen	24 577	12 209	8 198	399 263	-	9
gegen Unternehmen mit Beteiligungsverhältnis	22 386	6 412	8 193	363 152	-	9
gegen Unternehmen mit Beteiligungsverhältnis	2 191	5 798	5	36 111	-	-
Forderungen an Gebietskörperschaften u. Ä. an den Eigner / andere Eigenbetriebe	5 622	4 696	351 317	454 659	145 983	382
an andere Einrichtungsträger	3 582	4 406	254 259	312 367	139 156	381
an andere Gebietskörperschaften	-	-	161	128 033	6 828	-
nach dem Krankenhausfinanzierungsrecht	2 040	290	8	14 259	-	1
Wertpapiere zusammen	-	44	858	11 125	-	-
Anteile an verbundenen Unternehmen	-	-	-	8 207	-	-
Sonstige Wertpapiere	-	44	858	2 918	-	-
Sonstige Aktiva	813	1 365	105 619	271 491	-	-
Treuhandvermögen	-	-	-	32 379	-	-
Aktive latente Steuern	-	-	-	-	-	-
Aktiver Unterschiedsbetrag aus der Vermögens- verrechnung	813	-	-	913	-	-
Sonderverlustkonto aus Rückstellungsbildung gemäß DMBiLG <sup>1</sup>	-	-	-	-	-	-
Nicht durch Eigenkapital gedeckter Fehlbetrag	-	1 365	105 619	238 198	-	-
<b>Bilanz: Passivseite</b>						
Rücklagen zusammen	137 615	127 460	257 408	2 458 901	44 606	25 172
Kapitalrücklage (ohne Eigenbetriebe)	85 494	76 727	74 714	1 052 587	-	-
Gewinnrücklage (ohne Eigenbetriebe)	38 280	33 347	181 887	841 544	11 800	-
Rücklagen bei Abschluss nach Eigenbetriebs-/ Landeshaushaltsrecht	13 842	17 386	807	564 770	32 806	25 172
Verbindlichkeiten zusammen	219 197	79 204	720 981	11 399 121	107 141	11 971
Anleihen	-	-	-	-	-	-
gegenüber Kreditgebern u. erhaltene Anzahlungen	92 028	46 143	496 899	8 178 082	11 083	1 006
darunter: gefördert nach KHG <sup>2</sup>	-	-	91 759	-	-	-
aus Lieferungen und Leistungen, Wechselgeschäft, nach dem KHG <sup>2</sup>	20 342	4 255	126 373	145 683	7 634	5 528
darunter: nach KHEntG und nach BPfIV	-	-	13 892	-	-	-
gegenüber verbundenen Unternehmen und Unternehmen mit Beteiligungsverhältnis	20 640	1 934	7 696	652 993	-	-
gegenüber Eigner, Einrichtungen, Gebietskörperschaften	58 156	7 325	31 555	786 463	38 716	1 016
aus sonstigen Zuwendungen zur Finanzierung des Anlagevermögens	-	-	1 443	21 569	-	-
Ausgleichsverbindlichkeiten gemäß DMBiLG <sup>1</sup>	-	-	-	-	-	-
Förderdarlehen	-	-	-	1 618	-	-
Treuhandverbindlichkeiten	-	-	-	32 379	-	-
Sonstige Verbindlichkeiten	28 031	19 548	57 015	1 580 333	49 708	4 422
darunter: aus Steuern	768	314	13 910	62 392	49	169
im Rahmen der sozialen Sicherheit	64	42	1	2 003	-	20

1 D-Markbilanzgesetz (betrifft nur Unternehmen, die vor dem 1. Juli 1990 ihren Sitz in der DDR hatten). – 2 Krankenhausfinanzierungsgesetz.

Ergebnisverwendung und Betriebliche Kennziffern	Insgesamt	Kultur- ein- richtungen	Sport und Erholung	Wohnungs- wesen, Wohnungs- bau- prämien	Abwasser- entsorgung	Abfall- wirtschaft	Entsorgungs- unternehmen zusammen
Beträge in 1 000 EUR							
Ergebnisverwendung (nur bei Abschluss nach HGB, KHBV/PBV, IAS/IFRS, sonstiger Rechnungslegung)							
<b>Behandlung des Jahresergebnisses</b>							
Jahresüberschuss	330 191	581	-	3 639	301	1 908	2 209
Jahresfehlbetrag	33 506	-	2 714	191	-	3 343	3 343
Gewinnvortrag aus dem Vorjahr	221 327	-	3 365	129	-	3 364	3 364
Verlustvortrag aus dem Vorjahr	826 430	3 415	42 969	19 802	476	56 224	56 700
Einstellung in Rücklagen	99 033	-	-	535	-	-	-
Entnahme aus Rücklagen	53 208	-	43 938	-	187	705	893
Ertrag aus der Kapitalherabsetzung	-	-	-	-	-	-	-
Vorabausschüttungen	16 731	-	-	-	-	-	-
Bilanzgewinn bzw. -verlust	- 370 974	- 2 834	1 619	- 16 760	12	- 53 590	-53 577
Bilanzgewinn	408 354	283	2 800	246	350	3 525	3 875
Anzahl der öffentlichen Fonds, Einrichtungen und Unternehmen	146	1	1	1	2	2	4
Bilanzverlust	779 328	3 117	1 180	17 006	338	57 114	57 452
Anzahl der öffentl. Fonds, Einrichtungen und Unternehmen	93	2	3	2	1	2	3
<b>Vorschlag/Beschluss über die Verwendung des Bilanzgewinns</b>							
Ausschüttung an die Gesellschafter	87 507	-	-	-	120	102	222
Ausschüttung auf Genussscheine	-	-	-	-	-	-	-
Einstellung in Gewinnrücklagen	34 129	-	-	-	72	-	72
Gewinnvortrag auf neue Rechnung	152 053	-	2 800	-	-	2 588	2 588
Zusätzlicher Aufwand gemäß Vorschlag oder Beschluss	-	-	-	-	-	-	-
Zusätzlicher Ertrag gemäß Vorschlag oder Beschluss	-	-	-	-	-	-	-
Anzahl der öffentl. Fonds, Einrichtungen und Unter- nehmen mit Angaben zur Gewinnverwendung	84	-	1	-	1	1	2
Ergebnisverwendung (nur bei Abschluss nach Eigenbetriebs-/Landeshaushaltsrecht)							
<b>Werte des vorausgegangenen Geschäftsjahres</b>							
Jahresgewinn	137 073	-	721	36 798	53 014	8 392	61 405
Jahresverlust	57 334	3 286	10 427	-	8 207	14 749	22 955
Tilgung des Verlustvortrages	108 158	-	8 110	-	29 601	9 542	39 143
Tilgung aus dem Gewinnvortrag	277 666	-	2 785	245	127 729	66 791	194 521
Einstellung in Rücklagen	105 775	1	1 759	36 784	37 024	10 197	47 221
Entnahme aus Rücklagen	22 476	3 267	3 674	-	7 008	2 466	9 474
Abführung an den Haushalt des Eigners	5 564	-	-	-	-	304	304
Ausgleich aus dem Haushalt des Eigners	7 051	20	4 375	-	-	-	-
Gewinn-/Verlustvortrag auf neue Rechnung	167 435	-	-8 741	259	112 919	42 857	155 776
Anzahl der öffentl. Fonds, Einrichtungen und Unternehmen mit Angaben zum Vorgeschäftsjahr	509	2	28	2	201	30	231
Betriebliche Kennziffern							
Eigenkapitalquote							
Eigenkapital i. v. H. des Gesamtkapitals	31,8	54,9	30,1	39,4	40,2	34,6	39,4
Eigenkapitalsicherung							
Rücklagen i. v. H. des Eigenkapitals	59,3	96,7	94,0	76,4	71,1	74,6	71,5
Investitionsquote							
Nettoinvestitionen i. v. H. Anfangsstand Anlagevermögen	1,8	4,4	3,6	2,5	1,9	5,4	2,3
Anlagevermögensquote							
Anlagevermögen i. v. H. des Gesamtvermögens	83,0	44,2	76,3	94,6	92,6	54,8	87,4
Anlagevermögensdeckung							
Anlagevermögen i. v. H. des Eigenkapitals	261,1	80,6	253,6	240,2	230,5	158,4	221,7
Umsatzrentabilität							
ordentliches Betriebsergebnis i. v. H. des Umsatzes	5,8	-9,7	-35,0	17,0	9,6	7,2	8,6
Cash-Flow Umsatzrate (Betriebsbereich)							
Cash-Flow (A) i. v. H. des Umsatzes	20,1	-32,4	-18,9	45,5	46,3	17,8	35,1
Cash-Flow Kapitalrückfluss-Quote (U.-Tät.)							
Cash-Flow (C) i. v. H. des Eigenkapitals	100,0	173,6	97,3	35,0	31,7	145,0	45,5
Beschäftigte je Unternehmen	67	78	24	202	16	69	23
Personalaufwand je Beschäftigten (in vollen EUR)	51 121	31 884	32 721	64 514	50 109	46 229	48 482



Ergebnisverwendung und Betriebliche Kennziffern	Elektrizitäts-	Gas-	Wasser-	Kombinierte Versorgung	Übrige Versorgungs- unternehmen	Versorgungs- unternehmen zusammen
	versorgung					

Beträge in 1 000 EUR

Ergebnisverwendung  
(nur bei Abschluss nach HGB, KHBV/PBV, IAS/IFRS, sonstiger Rechnungslegung)

**Behandlung des Jahresergebnisses**

Jahresüberschuss	54 074	1 180	1 995	42 155	13	99 417
Jahresfehlbetrag	8 736	-	-	592	-	9 328
Gewinnvortrag aus dem Vorjahr	5 371	0	9	29 797	-	35 177
Verlustvortrag aus dem Vorjahr	72 334	-	-	7 492	196	80 022
Einstellung in Rücklagen	27 010	-	-	8 476	-	35 487
Entnahme aus Rücklagen	-	-	-	820	-	820
Ertrag aus der Kapitalherabsetzung	-	-	-	-	-	-
Vorabausschüttungen	817	-	-	2 090	-	2 907
Bilanzgewinn bzw. -verlust	- 49 452	1 181	2 004	54 122	- 183	7 670
Bilanzgewinn	32 874	1 181	2 004	61 370	-	97 428
Anzahl der öffentlichen Fonds, Einrichtungen und Unternehmen	16	2	2	13	-	33
Bilanzverlust	82 326	-	-	7 248	183	89 757
Anzahl der öffentlichen Fonds, Einrichtungen und Unternehmen	18	-	-	3	1	22

**Vorschlag/Beschluss über die Verwendung des Bilanzgewinns**

Ausschüttung an die Gesellschafter	11 424	772	1 574	8 210	-	21 979
Ausschüttung auf Genussscheine	-	-	-	-	-	-
Einstellung in Gewinnrücklagen	25	409	421	5 938	-	6 793
Gewinnvortrag auf neue Rechnung	15 726	0	9	1 723	-	17 457
Zusätzlicher Aufwand gemäß Vorschlag oder Beschluss	-	-	-	-	-	-
Zusätzlicher Ertrag gemäß Vorschlag oder Beschluss	-	-	-	-	-	-
Anzahl der öffentl. Fonds, Einrichtungen und Unter- nehmen mit Angaben zur Gewinnverwendung	8	2	2	8	-	20

Ergebnisverwendung  
(nur bei Abschluss nach Eigenbetriebs-/Landeshaushaltsrecht)

**Werte des vorausgegangenen Geschäftsjahres**

Jahresgewinn	3 956	529	8 416	5 952	6	18 858
Jahresverlust	238	-	7 698	7 913	67	15 916
Tilgung des Verlustvortrages	1 223	270	30 048	18 825	105	50 471
Tilgung aus dem Gewinnvortrag	4 644	1 538	11 961	7 209	53	25 405
Einstellung in Rücklagen	556	342	4 579	2 604	-	8 081
Entnahme aus Rücklagen	76	-	5 278	174	-	5 529
Abführung an den Haushalt des Eigners	1 210	-	41	-	-	1 250
Ausgleich aus dem Haushalt des Eigners	61	-	520	-	-	582
Gewinn-/Verlustvortrag auf neue Rechnung	5 510	1 455	-16 191	-16 006	- 113	-25 344
Anzahl der öffentl. Fonds, Einrichtungen und Unternehmen mit Angaben zum Vorgeschäftsjahr	40	3	139	13	3	198

**Betriebliche Kennziffern**

Eigenkapitalquote						
Eigenkapital i. v. H. des Gesamtkapitals	28,9	78,1	34,4	46,7	42,2	38,2
Eigenkapitalsicherung						
Rücklagen i. v. H. des Eigenkapitals	54,1	79,0	57,3	58,9	18,7	57,8
Investitionsquote						
Nettoinvestitionen i. v. H. Anfangsstand Anlagevermögen	0,6	0,9	2,5	2,7	49,0	2,1
Anlagevermögensquote						
Anlagevermögen i. v. H. des Gesamtvermögens	69,8	89,7	91,8	73,1	49,2	77,0
Anlagevermögensdeckung						
Anlagevermögen i. v. H. des Eigenkapitals	241,0	114,9	266,7	156,5	116,6	201,5
Umsatzrentabilität						
ordentliches Betriebsergebnis i. v. H. des Umsatzes	5,7	30,1	8,1	7,1	30,2	6,8
Cash-Flow Umsatzrate (Betriebsbereich)						
Cash-Flow (A) i. v. H. des Umsatzes	9,8	38,7	36,4	12,9	32,7	13,4
Cash-Flow Kapitalrückfluss-Quote (U.-Tät.)						
Cash-Flow (C) i. v. H. des Eigenkapitals	308,9	32,6	49,7	162,6	132,8	168,4
Beschäftigte je Unternehmen	16	2	11	102	6	28
Personalaufwand je Beschäftigten (in vollen EUR)	74 591	73 901	47 912	68 096	29 435	65 242

Ergebnisverwendung und Betriebliche Kennziffern	Verkehrs- unternehmen	Verbesserung der regionalen Wirtschafts- struktur	Hochschul- kliniken, Kranken- häuser und Heistätten	Übrige Aufgaben- bereiche	Darunter:	
					Hoch- schulen	Land- und forstwirt- schaftliche Unternehmen
Beträge in 1 000 EUR						
Ergebnisverwendung (nur bei Abschluss nach HGB, KHBV/PBV, IAS/IFRS, sonstiger Rechnungslegung)						
<b>Behandlung des Jahresergebnisses</b>						
Jahresüberschuss	461	3 782	26 513	193 590	13 785	-
Jahresfehlbetrag	288	5 680	860	11 102	-	-
Gewinnvortrag aus dem Vorjahr	1 406	28 059	25 170	124 658	-	-
Verlustvortrag aus dem Vorjahr	645	27 266	4 659	590 952	1 919	-
Einstellung in Rücklagen	-	0	15 373	47 638	11 800	-
Entnahme aus Rücklagen	-	2 236	1 930	3 391	-	-
Ertrag aus der Kapitalherabsetzung	-	-	-	-	-	-
Vorabausschüttungen	-	403	-	13 422	-	-
Bilanzgewinn bzw. -verlust	934	728	32 720	- 341 475	66	-
Bilanzgewinn	1 629	29 757	36 721	235 615	66	-
Anzahl der öffentlichen Fonds, Einrichtungen und Unternehmen	6	14	7	79	1	-
Bilanzverlust	696	29 029	4 001	577 090	-	-
Anzahl der öffentlichen Fonds, Einrichtungen und Unternehmen	4	20	7	30	-	-
<b>Vorschlag/Beschluss über die Verwendung des Bilanzgewinns</b>						
Ausschüttung an die Gesellschafter	-	1 416	-	63 889	-	-
Ausschüttung auf Genussscheine	-	-	-	-	-	-
Einstellung in Gewinnrücklagen	-	-	4 129	23 135	-	-
Gewinnvortrag auf neue Rechnung	-	11 795	10 292	107 121	-	-
Zusätzlicher Aufwand gemäß Vorschlag oder Beschluss	-	-	-	-	-	-
Zusätzlicher Ertrag gemäß Vorschlag oder Beschluss	-	-	-	-	-	-
Anzahl der öffentl. Fonds, Einrichtungen und Unter- nehmen mit Angaben zur Gewinnverwendung	-	9	3	49	-	-
Ergebnisverwendung (nur bei Abschluss nach Eigenbetriebs-/Landeshaushaltsrecht)						
<b>Werte des vorausgegangenen Geschäftsjahres</b>						
Jahresgewinn	1 377	29	-	17 885	659	2 406
Jahresverlust	4	2 343	599	1 804	-	-
Tilgung des Verlustvortrages	-	2 803	-	7 631	-	-
Tilgung aus dem Gewinnvortrag	15 820	715	-	38 175	2 859	25 202
Einstellung in Rücklagen	-	-	-	11 928	2 615	815
Entnahme aus Rücklagen	-	532	-	-	-	-
Abführung an den Haushalt des Eigners	-	-	-	4 009	-	-
Ausgleich aus dem Haushalt des Eigners	-	938	599	537	-	-
Gewinn-/Verlustvortrag auf neue Rechnung	17 193	-2 932	-	31 224	904	26 793
Anzahl der öffentl. Fonds, Einrichtungen und Unternehmen mit Angaben zum Vorgeschäftsjahr	2	5	1	40	1	3
Betriebliche Kennziffern						
Eigenkapitalquote						
Eigenkapital i. v. H. des Gesamtkapitals	43,7	58,4	15,3	25,8	15,1	96,9
Eigenkapitalsicherung						
Rücklagen i. v. H. des Eigenkapitals	55,9	77,0	78,8	46,4	81,2	3,6
Investitionsquote						
Nettoinvestitionen i. v. H. Anfangsstand Anlagevermögen	4,3	1,0	3,4	1,0	8,1	1,1
Anlagevermögensquote						
Anlagevermögen i. v. H. des Gesamtvermögens	79,4	67,3	54,7	85,3	34,3	96,4
Anlagevermögensdeckung						
Anlagevermögen i. v. H. des Eigenkapitals	181,7	115,3	358,2	331,2	227,9	99,5
Umsatzrentabilität						
ordentliches Betriebsergebnis i. v. H. des Umsatzes	-14,7	-14,6	-3,9	9,1	1,9	0,7
Cash-Flow Umsatzrate (Betriebsbereich)						
Cash-Flow (A) i. v. H. des Umsatzes	-3,2	-4,5	1,5	33,1	54,9	7,4
Cash-Flow Kapitalrückfluss-Quote (U.-Tät.)						
Cash-Flow (C) i. v. H. des Eigenkapitals	116,3	46,6	X	76,3	332,7	16,1
Beschäftigte je Unternehmen	71	6	1 229	85	3 775	411
Personalaufwand je Beschäftigten (in vollen EUR)	39 123	40 914	49 517	50 498	53 854	57 676

Bilanz und Anlagenachweis	Insgesamt	Energie- versorgung	Darunter		Wasser- versorgung	Entsorgung, Beseitigung von Umweltver- schmutzung
			Elektrizitäts- versorgung	Gas- versorgung		
Beträge in 1 000 EUR						
<b>Aktiva und Anlagenachweis</b>						
Anlagevermögen zusammen	36 686 711	4 001 805	3 514 694	417 907	2 050 352	7 977 859
Immat. Vermögensgegenstände zusammen	895 653	75 739	70 371	5 123	198 107	448 912
Sachanlagen zusammen	31 127 178	2 800 505	2 443 208	300 125	1 789 135	7 185 311
Grundstücke, grundstücksgleiche Rechte und Bauten <sup>1</sup>	17 376 447	298 113	244 255	50 785	104 934	503 454
Technische Anlagen und Maschinen <sup>1</sup>	10 929 082	2 152 862	1 887 000	216 267	1 590 083	6 259 867
Andere Anlagen, Betriebs- und Geschäftsausstattung u. Ä. <sup>1</sup>	1 356 035	75 038	57 289	17 373	15 065	98 910
Geleistete Anzahlungen, Anlagen im Bau <sup>1</sup>	1 123 828	107 510	98 183	5 199	79 053	283 290
Finanzanlagen zusammen	4 663 880	1 125 561	1 001 115	112 659	63 109	343 635
Umlaufvermögen zusammen	6 624 496	1 464 920	1 275 513	142 201	180 219	1 122 643
Vorräte zusammen	688 296	55 162	47 656	5 519	14 537	10 387
Forderungen zusammen	3 891 142	902 184	791 100	95 310	117 315	651 295
aus Lieferungen und Leistungen gegen verbundene Unternehmen und Unternehmen mit Beteiligungsverhältnis an Gebietskörperschaften, Eigenbetriebe und Einrichtungsträger	802 261	137 173	126 005	7 270	6 331	39 393
darunter: nach KHEntG und nach BPfIV	12 313	-	-	-	-	-
Sonstige Vermögensgegenstände	466 513	91 685	85 039	3 673	16 130	57 043
Wertpapiere zusammen	105 931	81 920	81 920	-	-	4 000
Bar- und Buchgeldbestände	1 939 127	425 654	354 837	41 372	48 366	456 960
Ausgleichsposten nach dem KHG <sup>2</sup>	44 301	-	-	-	-	-
Rechnungsabgrenzungsposten	436 841	46 069	45 676	385	973	6 523
Sonstige Aktiva	424 916	9 767	9 185	581	161	26 517
<b>Bilanzsumme Aktiva</b>	<b>44 217 266</b>	<b>5 522 561</b>	<b>4 845 068</b>	<b>561 074</b>	<b>2 231 704</b>	<b>9 133 542</b>
<b>Passiva</b>						
Eigenkapital zusammen	14 052 098	2 200 831	1 847 687	283 785	774 155	3 608 561
gezeichnetes Grund- bzw. Stammkapital	5 254 342	772 661	669 447	78 609	340 123	778 654
Rücklagen	8 339 821	1 234 542	1 041 300	184 961	449 472	2 580 097
Gewinnvortrag aus dem Vorjahr	678 988	121 530	88 392	1 680	12 130	251 645
Verlustvortrag aus dem Vorjahr	340 875	27 887	27 102	530	28 631	47 429
Jahresgewinn bzw. Jahresüberschuss	207 230	36 065	26 994	6 606	10 714	97 007
Jahresverlust bzw. Jahresfehlbetrag	98 062	3 394	3 331	-	5 811	23 517
Bilanzgewinn	408 354	84 970	69 646	12 274	2 004	3 040
Bilanzverlust	779 328	18 441	18 258	-	5 846	57 452
Nicht durch Eigenkapital gedeckter Fehlbetrag	381 627	785	600	185	-	26 517
Sonderposten mit Rücklageanteil	1 698	1 663	1 660	-	-	1
Sonderposten aus Zuweisungen und Zuschüssen zur Finanzierung des Anlagevermögens	1 696 362	32 411	27 729	4 682	142 700	129 480
Empfangene Ertragszuschüsse	1 837 124	188 736	154 281	30 330	107 940	1 504 921
Sonderposten anderweitig nicht genannt	32 777	1 163	1 163	-	-	25 347
Rückstellungen zusammen	2 753 487	1 108 347	1 046 559	54 861	19 521	671 453
für Pensionen u. ä. Verpflichtungen	873 846	579 467	572 597	6 870	4 950	35 146
Steuerrückstellungen	86 129	46 354	43 138	3 020	772	1 581
Sonstige Rückstellungen	1 793 511	482 526	430 824	44 971	13 799	634 725
Verbindlichkeiten zusammen	20 737 229	1 913 136	1 695 129	182 174	1 187 083	3 125 693
davon mit einer Restlaufzeit						
- unter 1 Jahr	5 212 346	892 320	767 361	106 052	181 247	475 507
- von 1 bis 5 Jahren	4 524 048	376 565	348 967	20 207	246 063	743 390
- von mehr als 5 Jahren	11 000 835	644 251	578 802	55 915	759 773	1 906 796
Ausgleichsposten Darlehensförderung (KHG) <sup>2</sup>	3 599	-	-	-	-	-
Rechnungsabgrenzungsposten	3 069 879	75 801	70 386	5 242	271	68 086
Passive latente Steuern	33 012	474	474	-	34	-
<b>Bilanzsumme Passiva</b>	<b>44 217 266</b>	<b>5 522 561</b>	<b>4 845 068</b>	<b>561 074</b>	<b>2 231 704</b>	<b>9 133 542</b>
Anzahl der Fonds, Einrichtungen und Unternehmen	1 022	148	120	16	154	281
darunter: Kleine Kapitalgesellschaften ohne Anlagenachweis	71	19	17	2	-	-

1 Ohne kleine Kapitalgesellschaften (§267, I HGB) und Tochterunternehmen (§264, III HGB). – 2 Krankenhausfinanzierungsgesetz.

Bilanz und Anlagenachweis	Baugewerbe	Landverkehr, Transport in Rohrfernleitungen, Schifffahrt, Luftfahrt	Lagerei; sonstige Dienstleistungen für den Verkehr	Finanz- und Versicherungsdienstleistungen	Grundstücks- und Wohnungswesen	freiberufliche, wissenschaftliche und technische Dienstleistungen
Beträge in 1 000 EUR						
<b>Aktiva und Anlagenachweis</b>						
Anlagevermögen zusammen	8 365	207 676	232 452	1 785 846	11 226 035	1 238 099
Immat. Vermögensgegenstände zusammen	558	1 246	6 232	2 124	10 084	3 259
Sachanlagen zusammen	4 537	197 820	176 859	485 313	10 746 260	303 566
Grundstücke, grundstücksgleiche Rechte und Bauten <sup>1</sup>	365	75 941	120 889	312	9 928 771	192 217
Technische Anlagen und Maschinen <sup>1</sup>	-	47 622	29 168	567	307 987	95 544
Andere Anlagen, Betriebs- und Geschäftsausstattung u. Ä. <sup>1</sup>	1 069	64 890	5 261	446 106	57 942	8 772
Geleistete Anzahlungen, Anlagen im Bau <sup>1</sup>	51	9 101	3 258	38 142	360 584	5 202
Finanzanlagen zusammen	3 271	8 609	49 362	1 298 408	469 692	931 274
Umlaufvermögen zusammen	272 761	44 067	40 576	309 372	941 011	450 554
Vorräte zusammen	164 242	7 537	1 280	5 432	267 369	18 103
Forderungen zusammen	95 030	29 417	17 163	217 826	457 045	237 210
aus Lieferungen und Leistungen gegen verbundene Unternehmen und Unternehmen mit Beteiligungsverhältnis an Gebietskörperschaften, Eigenbetriebe und Einrichtungsträger	1 577	3 474	2 896	8 449	128 381	5 860
darunter: nach KHEntG und nach BPfIV	-	-	-	-	-	-
Sonstige Vermögensgegenstände	4 443	2 850	1 399	24 113	155 804	28 999
Wertpapiere zusammen	-	-	-	-	1 272	8 207
Bar- und Buchgeldbestände	13 489	7 113	22 132	86 115	215 326	187 034
Ausgleichsposten nach dem KHG <sup>2</sup>	-	-	-	-	-	-
Rechnungsabgrenzungsposten	22	705	679	309 509	25 083	1 142
Sonstige Aktiva	449	813	17	366	237 708	33 091
<b>Bilanzsumme Aktiva</b>	<b>281 597</b>	<b>253 260</b>	<b>273 724</b>	<b>2 405 094</b>	<b>12 429 837</b>	<b>1 722 886</b>
<b>Passiva</b>						
Eigenkapital zusammen	3 421	58 486	177 066	922 079	2 290 463	768 407
gezeichnetes Grund- bzw. Stammkapital	2 572	29 929	78 207	60 283	948 031	396 093
Rücklagen	795	26 968	127 748	705 782	1 508 401	374 580
Gewinnvortrag aus dem Vorjahr	-	761	288	113 747	19 691	18 269
Verlustvortrag aus dem Vorjahr	280	-	19 460	10	36 796	17 014
Jahresgewinn bzw. Jahresüberschuss	15	221	3 759	3 565	32 795	7 582
Jahresverlust bzw. Jahresfehlbetrag	692	3	14 383	173	3 799	1 864
Bilanzgewinn	613	1 306	890	57 536	104 259	56 812
Bilanzverlust	-	696	-	19 017	519 704	66 052
Nicht durch Eigenkapital gedeckter Fehlbetrag	396	-	17	366	237 585	-
Sonderposten mit Rücklageanteil	-	-	-	-	34	-
Sonderposten aus Zuweisungen und Zuschüssen zur Finanzierung des Anlagevermögens	-	35 971	9 822	-	208 821	17 511
Empfangene Ertragszuschüsse	-	-	61	-	-	6 450
Sonderposten anderweitig nicht genannt	-	-	-	-	27	6 149
Rückstellungen zusammen	38 523	22 473	23 495	20 589	243 946	67 386
für Pensionen u. ä. Verpflichtungen	635	4 748	4 966	3 612	71 404	16 934
Steuerrückstellungen	75	422	959	6 023	5 598	12 475
Sonstige Rückstellungen	37 813	17 303	17 570	10 954	166 943	37 977
Verbindlichkeiten zusammen	238 484	132 757	60 852	1 236 349	7 462 844	829 784
davon mit einer Restlaufzeit						
- unter 1 Jahr	236 351	56 870	28 435	363 033	932 088	295 822
- von 1 bis 5 Jahren	2 133	20 849	12 071	227 449	1 768 426	184 616
- von mehr als 5 Jahren	-	55 038	20 346	645 867	4 762 330	349 346
Ausgleichsposten Darlehensförderung (KHG) <sup>2</sup>	-	-	-	-	-	-
Rechnungsabgrenzungsposten	1 170	3 572	2 428	226 077	2 218 940	717
Passive latente Steuern	-	-	-	-	4 762	26 483
<b>Bilanzsumme Passiva</b>	<b>281 597</b>	<b>253 260</b>	<b>273 724</b>	<b>2 405 094</b>	<b>12 429 837</b>	<b>1 722 886</b>
Anzahl der Fonds, Einrichtungen und Unternehmen	6	18	18	19	84	56
darunter: Kleine Kapitalgesellschaften ohne Anlagenachweis	-	2	2	3	10	5

1 Ohne kleine Kapitalgesellschaften (§267, I HGB) und Tochterunternehmen (§264, III HGB). – 2 Krankenhausfinanzierungsgesetz.

Bilanz und Anlagenachweis	Öffentliche Verwaltung, Verteidigung; Sozialver- sicherung	Erziehung und Unterricht	Gesundheits- und Sozialwesen	Darunter		Kunst, Unterhaltung und Erholung	Übrige Wirtschafts- zweige
				Kranken- häuser			
Beträge in 1 000 EUR							
<b>Aktiva und Anlagenachweis</b>							
Anlagevermögen zusammen	4 664 432	138 905	1 207 814	1 149 351	223 058	1 724 013	
Immat. Vermögensgegenstände zusammen	113 332	3 797	8 467	8 137	1 677	22 119	
Sachanlagen zusammen	4 365 122	125 185	1 195 978	1 138 024	165 541	1 586 046	
Grundstücke, grundstücksgleiche Rechte und Bauten <sup>1</sup>	4 179 372	11 981	857 124	803 421	119 419	983 555	
Technische Anlagen und Maschinen <sup>1</sup>	59 762	79 345	80 441	79 705	37 550	188 283	
Andere Anlagen, Betriebs- und Geschäftsausstattung u. Ä. <sup>1</sup>	17 492	6 283	167 240	164 632	5 353	386 615	
Geleistete Anzahlungen, Anlagen im Bau <sup>1</sup>	99 441	22 013	90 716	90 266	2 525	22 943	
Finanzanlagen zusammen	185 978	9 924	3 370	3 190	55 840	115 848	
Umlaufvermögen zusammen	297 958	241 110	836 588	811 180	104 614	318 103	
Vorräte zusammen	48 821	10 216	64 737	64 234	2 217	18 257	
Forderungen zusammen	153 008	158 207	660 496	645 585	24 889	170 056	
aus Lieferungen und Leistungen gegen verbundene Unternehmen und Unternehmen mit Beteiligungsverhältnis an Gebietskörperschaften, Eigenbetriebe und Einrichtungsträger	3 511	-	11 411	5 243	4 024	84 175	
darunter: nach KHEntG und nach BPfIV	-	-	12 313	12 313	-	-	
Sonstige Vermögensgegenstände	16 098	8 521	42 866	41 945	5 536	11 027	
Wertpapiere zusammen	44	-	858	858	6 187	3 443	
Bar- und Buchgeldbestände	96 084	72 687	110 498	100 503	71 321	126 347	
Ausgleichsposten nach dem KHG <sup>2</sup>	-	-	44 301	44 301	-	-	
Rechnungsabgrenzungsposten	13 366	3 905	2 720	2 091	946	25 198	
Sonstige Aktiva	379	-	106 859	105 619	8 760	28	
<b>Bilanzsumme Aktiva</b>	<b>4 976 135</b>	<b>383 920</b>	<b>2 198 283</b>	<b>2 112 543</b>	<b>337 378</b>	<b>2 067 342</b>	
<b>Passiva</b>							
Eigenkapital zusammen	1 690 940	69 899	342 173	317 635	100 423	1 045 194	
gezeichnetes Grund- bzw. Stammkapital	1 044 098	12 506	66 921	48 487	29 006	695 257	
Rücklagen	548 224	53 008	330 077	249 886	97 749	302 378	
Gewinnvortrag aus dem Vorjahr	98 577	904	447	-	3 422	37 578	
Verlustvortrag aus dem Vorjahr	11 745	21	116 817	95 334	27 875	6 908	
Jahresgewinn bzw. Jahresüberschuss	1 976	7	1 326	696	1 382	10 814	
Jahresverlust bzw. Jahresfehlbetrag	2 509	1 717	27 620	26 093	10 030	2 549	
Bilanzgewinn	30 102	5 212	40 867	36 721	3 082	17 660	
Bilanzverlust	18 138	-	59 887	2 347	5 060	9 035	
Nicht durch Eigenkapital gedeckter Fehlbetrag	354	-	106 859	105 619	8 746	-	
Sonderposten mit Rücklageanteil	-	-	-	-	-	-	
Sonderposten aus Zuweisungen und Zuschüssen zur Finanzierung des Anlagevermögens	77 272	120 053	873 163	861 290	10 900	38 259	
Empfangene Ertragszuschüsse	416	-	-	-	1 968	26 633	
Sonderposten anderweitig nicht genannt	-	3	57	57	32	-	
Rückstellungen zusammen	99 784	70 577	217 048	213 531	46 637	103 709	
für Pensionen u. ä. Verpflichtungen	3 035	49 562	31 322	31 038	38 949	29 117	
Steuerrückstellungen	1 983	1 123	1 712	1 648	594	6 457	
Sonstige Rückstellungen	94 766	19 892	184 014	180 845	7 094	68 135	
Verbindlichkeiten zusammen	3 068 693	108 551	752 622	707 073	175 998	444 381	
davon mit einer Restlaufzeit							
- unter 1 Jahr	1 075 481	108 414	366 919	354 760	57 017	142 842	
- von 1 bis 5 Jahren	640 778	99	205 115	187 258	15 947	80 546	
- von mehr als 5 Jahren	1 352 434	39	180 588	165 055	103 034	220 993	
Ausgleichsposten Darlehensförderung (KHG) <sup>2</sup>	-	-	3 599	3 599	-	-	
Rechnungsabgrenzungsposten	38 746	14 838	9 622	9 358	1 420	408 193	
Passive latente Steuern	285	-	-	-	0	972	
<b>Bilanzsumme Passiva</b>	<b>4 976 135</b>	<b>383 920</b>	<b>2 198 283</b>	<b>2 112 543</b>	<b>337 378</b>	<b>2 067 342</b>	
Anzahl der Fonds, Einrichtungen und Unternehmen	73	7	38	14	45	75	
darunter: Kleine Kapitalgesellschaften ohne Anlagenachweis	15	1	5	-	2	7	

1 Ohne kleine Kapitalgesellschaften (§267, I HGB) und Tochterunternehmen (§264, III HGB). – 2 Krankenhausfinanzierungsgesetz.

Aufwand und Ertrag sowie Beschäftigte	Insgesamt	Energie- versorgung	Darunter		Wasser- versorgung	Entsorgung, Beseitigung von Umweltver- schmutzung
			Elektrizitäts- versorgung	Gas- versorgung		
Beträge in 1 000 EUR						
Umsatzerlöse insgesamt	13 500 431	5 007 190	4 523 836	425 329	376 364	1 651 904
darunter: umsatzsteuerpflichtige Umsatzerlöse	6 288 773	4 299 111	3 847 124	404 861	359 195	206 907
Umsätze mit öffentlichen Haushalten	1 818 157	119 520	88 879	13 302	17 496	305 083
Bestandsveränderungen an fertigen und unfertigen						
Erzeugnissen	- 26 352	5 367	7 368	452	- 6	45
Erhöhung	33 663	8 972	8 403	569	1	105
Verminderung	60 015	3 605	1 035	116	7	59
Andere aktivierte Eigenleistungen	84 120	30 603	27 183	3 307	7 929	6 812
Sonstige betriebliche Erträge	1 509 994	134 623	118 886	15 284	12 133	60 844
darunter:						
Zuweisungen und Zuschüsse von öffentlichen Haushalten	868 978	13 476	13 440	-	226	950
für Investitionen	29 551	61	25	-	190	228
für laufende Zwecke	839 427	13 416	13 416	-	36	722
Materialaufwand zusammen	6 476 984	3 827 693	3 513 793	277 992	130 124	673 024
für Roh-, Hilfs- und Betriebsstoffe, Waren	3 769 500	2 942 309	2 672 475	239 809	69 775	93 831
für bezogene Leistungen	2 707 484	885 384	841 318	38 183	60 348	579 193
Personalaufwand zusammen	3 510 356	424 525	368 142	53 965	79 301	317 264
Löhne und Gehälter	2 836 905	337 933	293 565	42 460	60 379	244 002
darunter: Beamtenbezüge	171 415	175	165	-	1 438	6 932
Soziale Abgaben und Aufwendungen für Altersversorgung und Unterstützung	673 451	86 592	74 577	11 506	18 922	73 262
darunter: für Altersversorgung	215 203	26 017	22 457	3 402	6 462	23 474
Fördermittel nach dem KHG <sup>1</sup>	86 746	-	-	-	-	-
Positiver Saldo	86 746	-	-	-	-	-
Negativer Saldo	-	-	-	-	-	-
Abschreibungen zusammen	1 834 903	225 528	196 596	23 512	106 704	428 377
auf immaterielle Vermögensgegenstände und Sachanlagen	1 826 594	225 484	196 552	23 512	106 662	428 148
auf Vermögensgegenstände des Umlaufvermögens	8 308	44	44	-	42	229
Sonstige betriebliche Aufwendungen zusammen	2 369 838	344 938	306 954	35 686	49 122	154 380
darunter: Konzessionsabgaben	72 558	65 749	54 140	11 609	6 111	437
Erträge aus Beteiligungen	146 270	33 529	25 357	8 172	439	2 473
Erträge aus anderen Wertpapieren und Ausleihungen des Finanzanlagevermögens	44 981	12 525	12 289	64	34	5 477
Sonstige Zinsen und ähnliche Erträge	54 494	5 852	5 501	295	424	5 497
Abschreibungen auf Finanzanlagen und auf Wertpapiere des Umlaufvermögens	18 575	2 354	2 341	-	8	669
Zinsen und ähnliche Aufwendungen	580 611	67 493	63 870	3 042	22 799	90 290
darunter: Zinsen an öffentliche Haushalte	73 974	830	794	36	299	142
Erträge aus Gewinngemeinschaften, Gewinnabführungsverträgen u. Ä.	220 363	68 713	68 048	665	-	-
Aufwendungen aus Verlustübernahme	88 512	32 171	29 641	2 530	-	-
Steuern vom Einkommen und vom Ertrag	126 932	69 994	57 181	11 286	2 672	3 461
Ergebnis nach Steuern	614 282	303 706	249 949	45 554	6 652	65 474
Sonstige Steuern	36 156	3 804	2 845	940	284	971
Erträge aus Verlustübernahme	90 657	7 327	6 328	999	-	7 702
Abgeführte Gewinne aufgrund Gewinngemeinschaften, (Teil-)Gewinnabführungsverträge	262 980	189 782	158 910	26 483	-	-
Jahresgewinn bzw. -überschuss, Jahresverlust bzw. -fehlbetrag	405 802	117 448	94 523	19 130	6 368	72 205
Jahresgewinn bzw. -überschuss	537 422	123 034	100 045	19 130	12 709	99 179
Jahresverlust bzw. -fehlbetrag	131 568	5 586	5 523	-	6 403	26 860
Anzahl der Fonds, Einrichtungen und Unternehmen	1 022	148	120	16	154	281
darunter: mit Jahresgewinn / -überschuss	583	83	63	13	100	183
mit Jahresverlust / -fehlbetrag	307	44	41	-	45	71
nachrichtlich:						
Anzahl der Beschäftigten	68 667	5 902	4 954	893	1 669	6 544
darunter: weiblich	34 384	1 716	1 382	313	466	1 348

Aufwand und Ertrag sowie Beschäftigte	Baugewerbe	Landverkehr, Transport in Rohrfern- leitungen, Schifffahrt, Luftfahrt	Lagerei; sonstige Dienstlei- stungen für den Verkehr	Finanz- und Versicherungs- dienstleis- tungen	Grundstücks- und Wohnungs- wesen	freiberufliche, wissenschaft- liche und technische Dienst- leistungen
Beträge in 1 000 EUR						
Umsatzerlöse insgesamt	311 257	169 788	72 339	751 114	1 341 968	170 879
darunter: umsatzsteuerpflichtige Umsatzerlöse	270 245	119 844	53 290	25 920	479 483	141 023
Umsätze mit öffentlichen Haushalten	9 475	17 809	2 147	11	422 771	23 299
Bestandsveränderungen an fertigen und unfertigen Erzeugnissen	- 1 366	779	-	-	- 30 695	390
Erhöhung	2 977	780	-	-	10 932	507
Verminderung	4 343	2	-	-	41 627	117
Andere aktivierte Eigenleistungen	-	13	62	-	16 225	578
Sonstige betriebliche Erträge	10 390	9 447	7 252	38 775	57 279	29 695
darunter:						
Zuweisungen und Zuschüsse von öffentlichen Haushalten für Investitionen	-	1 149	2 960	2 500	6 187	6 431
für laufende Zwecke	-	117	138	-	5 995	163
für laufende Zwecke	-	1 032	2 822	2 500	192	6 268
Materialaufwand zusammen	272 822	105 278	29 883	1 774	374 035	46 128
für Roh-, Hilfs- und Betriebsstoffe, Waren	11 125	16 145	6 695	1	52 351	13 013
für bezogene Leistungen	261 697	89 132	23 187	1 773	321 683	33 115
Personalaufwand zusammen	29 408	69 066	22 741	19 465	155 340	61 800
Löhne und Gehälter	25 166	54 917	18 644	17 563	122 713	50 392
darunter: Beamtenbezüge	33	-	-	-	8 177	857
Soziale Abgaben und Aufwendungen für Altersversorgung und Unterstützung	4 242	14 149	4 097	1 902	32 626	11 408
darunter: für Altersversorgung	84	3 074	652	109	9 963	2 640
Fördermittel nach dem KHG <sup>1</sup>	-	-	-	-	-	-
Positiver Saldo	-	-	-	-	-	-
Negativer Saldo	-	-	-	-	-	-
Abschreibungen zusammen	957	15 355	13 944	167 675	392 264	27 739
auf immaterielle Vermögensgegenstände und Sachanlagen	788	15 355	13 944	167 669	391 974	20 340
auf Vermögensgegenstände des Umlaufvermögens	169	-	-	6	290	7 399
Sonstige betriebliche Aufwendungen zusammen	25 664	23 080	19 298	566 872	116 012	57 251
darunter: Konzessionsabgaben	-	-	-	-	62	-
Erträge aus Beteiligungen	224	2	1 231	15 078	17 008	60 902
Erträge aus anderen Wertpapieren und Ausleihungen des Finanzanlagevermögens	-	5	-	16 001	911	6 358
Sonstige Zinsen und ähnliche Erträge	1 119	126	120	20 351	7 199	7 080
Abschreibungen auf Finanzanlagen und auf Wertpapiere des Umlaufvermögens	5 009	-	70	5 850	3	4 253
Zinsen und ähnliche Aufwendungen	2 617	2 808	2 318	34 684	230 798	23 404
darunter: Zinsen an öffentliche Haushalte	-	-	233	5 265	44 892	2 250
Erträge aus Gewinngemeinschaften, Gewinnabführungsverträgen u. Ä.	-	142	3 792	66 472	12 296	58 289
Aufwendungen aus Verlustübernahme	-	193	41	7 047	1 477	47 208
Steuern vom Einkommen und vom Ertrag	- 6	165	2 408	18 660	7 534	11 369
Ergebnis nach Steuern	- 14 846	- 35 643	- 5 906	85 763	144 728	55 020
Sonstige Steuern	2	- 58	637	168	24 103	930
Erträge aus Verlustübernahme	14 154	35 812	1 103	-	642	25
Abgeführte Gewinne aufgrund Gewinngemeinschaften, (Teil-)Gewinnabführungsverträge	-	142	4 312	32 131	17 962	10 783
Jahresgewinn bzw. -überschuss, Jahresverlust bzw. -fehlbetrag	- 695	85	- 9 752	53 465	103 305	43 332
Jahresgewinn bzw. -überschuss	15	377	4 631	57 868	110 113	52 787
Jahresverlust bzw. -fehlbetrag	710	292	14 383	4 403	6 808	9 456
Anzahl der Fonds, Einrichtungen und Unternehmen	6	18	18	19	84	56
darunter: mit Jahresgewinn / -überschuss	3	4	7	6	54	35
mit Jahresverlust / -fehlbetrag	2	5	4	6	25	17
nachrichtlich:						
Anzahl der Beschäftigten	424	1 906	440	179	2 732	1 153
darunter: weiblich	145	246	80	79	1 179	543

1 Krankenhausfinanzierungsgesetz.

Aufwand und Ertrag sowie Beschäftigte	Öffentliche Verwaltung, Verteidigung; Sozialver- sicherung	Erziehung und Unterricht	Gesundheits- und Sozialwesen	Darunter	Kunst, Unterhaltung und Erholung	Übrige Wirtschafts- zweige
				Kranken- häuser		
Beträge in 1 000 EUR						
Umsatzerlöse insgesamt	679 044	86 840	1 958 013	1 888 393	122 187	801 542
darunter: umsatzsteuerpflichtige Umsatzerlöse	31 122	15 271	37 659	29 771	29 873	219 831
Umsätze mit öffentlichen Haushalten	615 279	5 033	68 363	62 736	67 912	143 960
Bestandsveränderungen an fertigen und unfertigen						
Erzeugnissen	- 6 486	- 566	5 164	5 017	- 80	1 101
Erhöhung	1 741	1 087	5 331	5 172	0	1 229
Verminderung	8 227	1 653	167	155	81	128
Andere aktivierte Eigenleistungen	14 273	285	1	1	60	7 281
Sonstige betriebliche Erträge	185 921	683 976	159 594	154 091	35 203	84 861
darunter:						
Zuweisungen und Zuschüsse von öffentlichen Haushalten	98 440	510 589	124 355	122 434	30 175	71 540
für Investitionen	5 256	13 964	589	589	191	2 660
für laufende Zwecke	93 185	496 625	123 766	121 846	29 984	68 880
Materialaufwand zusammen	165 332	66 815	519 889	503 165	30 611	233 580
für Roh-, Hilfs- und Betriebsstoffe, Waren	27 898	38 380	417 489	409 801	11 183	69 305
für bezogene Leistungen	137 434	28 435	102 400	93 364	19 428	164 276
Personalaufwand zusammen	258 551	414 093	1 317 077	1 274 638	52 591	289 135
Löhne und Gehälter	199 346	379 062	1 061 089	1 026 844	40 345	225 354
darunter: Beamtenbezüge	31 966	74 642	7 299	7 299	186	39 709
Soziale Abgaben und Aufwendungen für Altersversorgung und Unterstützung	59 205	35 032	255 988	247 794	12 245	63 781
darunter: für Altersversorgung	22 447	24 097	70 661	69 096	4 241	21 283
Fördermittel nach dem KHG <sup>1</sup>	-	-	86 746	86 698	-	-
Positiver Saldo	-	-	86 746	86 698	-	-
Negativer Saldo	-	-	-	-	-	-
Abschreibungen zusammen	117 365	29 319	108 699	106 055	11 008	189 969
auf immaterielle Vermögensgegenstände und Sachanlagen	117 256	29 302	108 696	106 055	11 008	189 969
auf Vermögensgegenstände des Umlaufvermögens	109	17	2	-	-	1
Sonstige betriebliche Aufwendungen zusammen	270 597	246 635	251 206	239 327	83 481	161 301
darunter: Konzessionsabgaben	-	-	-	-	199	0
Erträge aus Beteiligungen	9 238	-	1 096	1 096	3 718	1 332
Erträge aus anderen Wertpapieren und Ausleihungen des Finanzanlagevermögens	906	219	-	-	664	1 882
Sonstige Zinsen und ähnliche Erträge	3 737	60	1 119	823	618	1 191
Abschreibungen auf Finanzanlagen und auf Wertpapiere des Umlaufvermögens	108	26	-	-	-	226
Zinsen und ähnliche Aufwendungen	75 980	79	9 374	8 418	6 517	11 451
darunter: Zinsen an öffentliche Haushalte	19 870	-	11	-	9	174
Erträge aus Gewinngemeinschaften, Gewinnabführungsverträgen u. Ä.	677	-	36	-	133	9 814
Aufwendungen aus Verlustübernahme	141	-	-	-	48	188
Steuern vom Einkommen und vom Ertrag	2 105	- 236	2 989	2 970	876	4 943
Ergebnis nach Steuern	- 2 868	14 084	2 535	1 545	- 22 628	18 210
Sonstige Steuern	286	2 242	762	710	373	1 652
Erträge aus Verlustübernahme	2 107	166	-	-	13 638	7 981
Abgeführte Gewinne aufgrund Gewinngemeinschaften, (Teil-)Gewinnabführungsverträge	59	-	-	-	98	7 711
Jahresgewinn bzw. -überschuss, Jahresverlust bzw. -fehlbetrag	- 1 106	12 007	1 773	836	- 9 461	16 828
Jahresgewinn bzw. -überschuss	7 388	13 806	29 929	27 193	1 973	23 613
Jahresverlust bzw. -fehlbetrag	8 494	1 799	28 156	26 357	11 434	6 785
Anzahl der Fonds, Einrichtungen und Unternehmen	73	7	38	14	45	75
darunter: mit Jahresgewinn / -überschuss	28	3	28	10	10	39
mit Jahresverlust / -fehlbetrag	29	4	9	3	24	22
nachrichtlich:						
Anzahl der Beschäftigten	5 566	7 716	27 015	25 652	1 419	6 002
darunter: weiblich	1 769	3 341	20 393	19 358	728	2 351



Anlagenachweis	Insgesamt	Energie- versorgung	Darunter		Wasser- versorgung	Entsorgung, Beseitigung von Umweltver- schmutzung
			Elektrizitäts- versorgung	Gas- versorgung		
Beträge in 1 000 EUR						
<b>Immaterielle Vermögensgegenstände</b>						
Selbst geschaffene gewerbliche Schutzrechte u. Ä.	3 150	-	-	-	-	442
Entgeltlich erworbene Konzessionen, gewerbliche Schutzrechte u. Ä., Lizenzen	820 710	60 085	54 917	4 923	191 310	404 459
Geschäfts- oder Firmenwert	8 225	701	655	46	-	6 962
Geleistete Anzahlungen	39 809	4 131	4 131	-	6 797	28 160
Immaterielle Vermögensgegenstände zusammen	871 893	64 917	59 703	4 969	198 107	440 023
nachrichtlich:						
Zugang (AK/HK)	76 531	17 974	16 916	1 026	13 865	22 985
Abgang, Umbuchen (AK/HK)	6 461	- 139	- 618	479	386	393
Endstand (AK/HK)	2 406 511	239 811	212 848	25 169	407 243	1 312 206
Abschreibungen im Geschäftsjahr	83 319	14 613	13 369	1 197	10 950	34 575
Zuschreibungen	13	-	-	-	12	-
Sonstige Änderungen der Abschreibungen	- 10 564	- 702	- 234	- 468	- 442	- 1 029
Endstand der Abschreibungen	1 534 618	174 894	153 145	20 200	209 136	872 183
<b>Sachanlagen</b>						
Grundstücke, grundstückgleiche Rechte und Bauten mit Geschäfts-, Betriebs- u. a. Bauten	17 376 447	298 113	244 255	50 785	104 934	503 454
mit Wohngebäuden	14 953 869	291 087	239 916	48 098	88 650	469 462
unbebaute Grundstücke	2 216 739	328	184	144	877	751
mit Erbbaurechten Dritter	179 589	6 698	4 156	2 543	15 408	33 239
Fahrzeuge für Personen- und Güterverkehr	26 250	-	-	-	-	1
Technische Anlagen und Maschinen	63 888	-	-	-	249	4 011
Andere Anlagen, Betriebs- und Geschäftsausstattung	10 929 082	2 152 862	1 887 000	216 267	1 590 083	6 259 867
Geleistete Anzahlungen, Anlagen im Bau	1 292 146	75 038	57 289	17 373	14 816	94 899
Sachanlagen zusammen	1 123 828	107 510	98 183	5 199	79 053	283 290
nachrichtlich:						
Zugang (AK/HK)	30 785 391	2 633 523	2 286 728	289 623	1 789 135	7 145 521
Abgang, Umbuchungen (AK/HK)	2 354 434	262 558	227 179	28 343	124 702	372 824
Endstand (AK/HK)	1 301 568	81 254	74 762	5 682	28 034	59 869
Abschreibungen im Geschäftsjahr	63 046 344	8 226 833	6 927 931	1 145 836	4 530 777	16 636 737
Zuschreibungen	1 723 484	198 707	171 813	21 523	95 715	391 386
Zuschreibungen	106	4	4	-	-	42
Sonstige Änderungen der Abschreibungen	- 715 942	- 70 540	- 64 870	- 5 183	- 22 012	- 50 250
Endstand der Abschreibungen	32 260 954	5 593 311	4 641 203	856 213	2 741 642	9 491 216
<b>Finanzanlagen</b>						
Anteile an verbundenen Unternehmen	2 043 400	326 196	308 442	17 753	739	37 540
Beteiligungen	768 502	272 414	186 402	85 235	4 680	6 032
Ausleihungen zusammen	1 102 514	194 044	175 342	7 692	37 325	106 897
an verbundene Unternehmen	346 880	125 982	124 755	1 227	21 025	9 202
an Unternehmen mit bestehendem Beteiligungsverhältnis	30 941	4 658	4 658	-	7	2 372
sonstige Ausleihungen	724 693	63 404	45 930	6 464	16 293	95 324
Wertpapiere des Anlagevermögens	612 428	282 560	282 517	43	20 365	193 145
Finanzanlagen zusammen	4 526 844	1 075 214	952 704	110 723	63 109	343 614
nachrichtlich:						
Zugang (AK/HK)	312 992	63 031	55 021	8 009	11 707	128 786
Abgang, Umbuchungen (AK/HK)	190 058	86 548	81 998	1 550	999	52 676
Endstand (AK/HK)	4 697 114	1 097 158	973 053	111 838	74 005	348 691
Abschreibungen im Geschäftsjahr	10 097	1 530	1 530	-	8	669
Zuschreibungen	3 208	100	100	-	-	2 223
Sonstige Änderungen der Abschreibungen	- 10 188	- 6 154	- 6 154	-	-	- 1 002
Endstand der Abschreibungen	170 270	21 944	20 350	1 115	10 896	5 077
<b>Anlagevermögen insgesamt<sup>1</sup></b>	<b>36 184 128</b>	<b>3 773 654</b>	<b>3 299 135</b>	<b>405 315</b>	<b>2 050 352</b>	<b>7 929 158</b>

Anzahl der Fonds, Einrichtungen und

Anlagenachweis	Baugewerbe	Landverkehr, Transport in Rohrfern- leitungen, Schifffahrt, Luftfahrt	Lagerei; sonstige Dienstleis- tungen für den Verkehr	Finanz- und Versicherungs- dienstleis- tungen	Grundstücks- und Wohnungs- wesen	freiberufliche, wissenschaft- liche und technische Dienst- leistungen
Beträge in 1 000 EUR						
<b>Immaterielle Vermögensgegenstände</b>						
Selbst geschaffene gewerbliche Schutzrechte u. Ä.	-	-	-	1 486	-	529
Entgeltlich erworbene Konzessionen, gewerbliche Schutzrechte u. Ä., Lizenzen	270	1 235	6 211	638	6 461	2 501
Geschäfts- oder Firmenwert	286	-	-	-	-	-
Geleistete Anzahlungen	-	-	1	-	3	-
Immaterielle Vermögensgegenstände zusammen	556	1 235	6 212	2 124	6 464	3 030
nachrichtlich:						
Zugang (AK/HK)	55	358	66	1 337	798	950
Abgang, Umbuchen (AK/HK)	-	- 763	- 224	13	100	324
Endstand (AK/HK)	1 199	5 673	10 313	10 802	21 165	13 516
Abschreibungen im Geschäftsjahr	124	414	473	1 300	992	2 402
Zuschreibungen	-	-	-	-	-	-
Sonstige Änderungen der Abschreibungen	-	- 2	17	- 13	- 98	- 243
Endstand der Abschreibungen	643	4 438	4 101	8 678	14 701	10 486
<b>Sachanlagen</b>						
Grundstücke, grundstückgleiche Rechte und Bauten mit Geschäfts-, Betriebs- u. a. Bauten	365	75 941	120 889	312	9 928 771	192 217
mit Wohngebäuden	365	75 874	120 677	312	7 760 075	153 006
unbebaute Grundstücke	-	-	-	-	2 102 360	382
mit Erbbaurechten Dritter	0	67	213	-	42 362	37 364
Fahrzeuge für Personen- und Güterverkehr	-	-	-	-	23 974	1 464
Technische Anlagen und Maschinen	14	58 682	-	-	-	-
Andere Anlagen, Betriebs- und Geschäftsausstattung	-	47 622	29 168	567	307 987	95 544
Geleistete Anzahlungen, Anlagen im Bau	1 054	6 207	5 261	446 106	57 942	8 772
Sachanlagen zusammen	51	9 101	3 258	38 142	360 584	5 202
nachrichtlich:						
Zugang (AK/HK)	1 484	197 554	158 576	485 127	10 655 284	301 735
Abgang, Umbuchungen (AK/HK)	422	41 418	9 252	445 497	563 919	18 814
Endstand (AK/HK)	68	7 759	1 854	353 305	161 472	3 440
Abschreibungen im Geschäftsjahr	3 780	507 651	419 590	897 133	15 365 150	727 019
Zuschreibungen	318	14 874	12 676	166 369	388 470	17 693
Sonstige Änderungen der Abschreibungen	-	-	-	-	-	-
Endstand der Abschreibungen	- 68	- 5 829	- 1 556	- 151 562	- 78 181	- 1 697
	2 295	310 097	261 014	412 006	4 709 865	425 285
<b>Finanzanlagen</b>						
Anteile an verbundenen Unternehmen	-	1 051	22 544	755 050	267 917	569 968
Beteiligungen	139	6 283	26 809	223 864	29 627	120 141
Ausleihungen zusammen	-	100	9	315 344	170 381	159 110
an verbundene Unternehmen	-	-	-	-	39 098	107 270
an Unternehmen mit bestehendem Beteiligungsverhältnis	-	-	-	-	15	20 037
sonstige Ausleihungen	-	100	9	315 344	131 267	31 803
Wertpapiere des Anlagevermögens	-	1 174	-	732	1 375	46 153
Finanzanlagen zusammen	139	8 609	49 362	1 294 989	469 300	895 371
nachrichtlich:						
Zugang (AK/HK)	-	11	313	17 604	15 577	32 035
Abgang, Umbuchungen (AK/HK)	30	614	207	1 861	2 556	18 441
Endstand (AK/HK)	139	8 609	55 286	1 315 497	479 299	975 055
Abschreibungen im Geschäftsjahr	-	-	70	3 450	-	4 061
Zuschreibungen	-	-	-	56	-	779
Sonstige Änderungen der Abschreibungen	-	- 270	-	-	-	- 2 735
Endstand der Abschreibungen	-	0	5 924	20 509	9 999	79 685
<b>Anlagevermögen insgesamt<sup>1</sup></b>	<b>2 179</b>	<b>207 398</b>	<b>214 149</b>	<b>1 782 240</b>	<b>11 131 048</b>	<b>1 200 136</b>

Anzahl der Fonds, Einrichtungen und

Anlagenachweis	Öffentliche Verwaltung, Verteidigung; Sozialver- sicherung	Erziehung und Unterricht	Gesundheits- und Sozialwesen	Darunter	Kunst, Unterhaltung und Erholung	Übrige Wirtschafts- zweige
				Kranken- häuser		
Beträge in 1 000 EUR						
<b>Immaterielle Vermögensgegenstände</b>						
Selbst geschaffene gewerbliche Schutzrechte u. Ä.	-	-	-	-	-	692
Entgeltlich erworbene Konzessionen, gewerbliche Schutzrechte u. Ä., Lizenzen	113 272	3 795	7 720	7 603	1 618	21 133
Geschäfts- oder Firmenwert	-	-	275	117	-	-
Geleistete Anzahlungen	18	-	452	417	37	211
Immaterielle Vermögensgegenstände zusammen	113 290	3 795	8 447	8 137	1 656	22 037
nachrichtlich:						
Zugang (AK/HK)	4 454	400	4 053	3 837	640	8 597
Abgang, Umbuchen (AK/HK)	- 1 362	17	71	68	5 237	2 409
Endstand (AK/HK)	179 747	16 272	65 162	63 323	10 887	112 514
Abschreibungen im Geschäftsjahr	4 536	1 319	4 235	4 166	805	6 580
Zuschreibungen	1	-	-	-	-	-
Sonstige Änderungen der Abschreibungen	- 22	- 224	- 181	- 177	- 5 216	- 2 409
Endstand der Abschreibungen	66 457	12 477	56 715	55 186	9 232	90 477
<b>Sachanlagen</b>						
Grundstücke, grundstückgleiche Rechte und Bauten mit Geschäfts-, Betriebs- u. a. Bauten	4 179 372	11 981	857 124	803 421	119 419	983 555
mit Wohngebäuden	4 175 961	11 981	849 064	795 361	119 133	838 223
unbebaute Grundstücke	172	-	4 678	4 678	97	107 095
mit Erbbaurechten Dritter	2 928	-	3 382	3 382	189	37 738
Fahrzeuge für Personen- und Güterverkehr	311	-	-	-	-	499
Fahrzeuge für Personen- und Güterverkehr	3	-	4	-	41	883
Technische Anlagen und Maschinen	59 762	79 345	80 441	79 705	37 550	188 283
Andere Anlagen, Betriebs- und Geschäftsausstattung	17 488	6 283	167 236	164 632	5 312	385 732
Geleistete Anzahlungen, Anlagen im Bau	99 441	22 013	90 716	90 266	2 525	22 943
Sachanlagen zusammen	4 356 066	119 622	1 195 520	1 138 024	164 848	1 581 396
nachrichtlich:						
Zugang (AK/HK)	126 814	46 181	121 818	119 543	13 388	206 828
Abgang, Umbuchungen (AK/HK)	355 099	12 439	19 344	19 036	4 443	213 187
Endstand (AK/HK)	9 062 830	464 127	3 194 513	3 087 859	363 829	2 646 377
Abschreibungen im Geschäftsjahr	112 299	27 578	104 511	101 889	10 091	182 798
Zuschreibungen	60	-	-	-	-	-
Sonstige Änderungen der Abschreibungen	- 135 683	- 11 733	- 16 915	- 16 646	- 3 956	- 165 960
Endstand der Abschreibungen	4 706 764	344 505	1 998 992	1 949 835	198 981	1 064 981
<b>Finanzanlagen</b>						
Anteile an verbundenen Unternehmen	2 219	-	1 594	1 415	128	58 454
Beteiligungen	47 547	3 481	607	607	20 936	5 944
Ausleihungen zusammen	43 448	5	1 169	1 169	27 505	47 178
an verbundene Unternehmen	25	-	1 037	1 037	-	43 240
an Unternehmen mit bestehendem Beteiligungsverhältnis	0	-	-	-	3 853	-
sonstige Ausleihungen	43 423	5	132	132	23 652	3 937
Wertpapiere des Anlagevermögens	50 054	6 432	-	-	7 272	3 166
Finanzanlagen zusammen	143 268	9 918	3 370	3 190	55 840	114 741
nachrichtlich:						
Zugang (AK/HK)	11 011	1 442	315	314	23 620	7 540
Abgang, Umbuchungen (AK/HK)	21 257	251	2	2	2 542	2 074
Endstand (AK/HK)	143 571	17 685	6 327	6 045	59 235	116 557
Abschreibungen im Geschäftsjahr	92	-	-	-	-	217
Zuschreibungen	-	27	-	-	-	22
Sonstige Änderungen der Abschreibungen	- 28	-	-	-	-	-
Endstand der Abschreibungen	303	7 766	2 957	2 855	3 395	1 815
<b>Anlagevermögen insgesamt<sup>1</sup></b>	<b>4 612 624</b>	<b>133 336</b>	<b>1 207 337</b>	<b>1 149 351</b>	<b>222 344</b>	<b>1 718 174</b>

Anzahl der Fonds, Einrichtungen und

Ausgewählte Positionen der Bilanz	Insgesamt	Energieversorgung	Darunter		Wasser- versorgung	Entsorgung, Beseitigung von Umweltverschmutzung
			Elektrizitäts- versorgung	Gas- versorgung		
Beträge in 1 000 EUR						
<b>Bilanz: Aktivseite</b>						
Vorräte zusammen	688 296	55 162	47 656	5 519	14 537	10 387
Roh-, Hilfs- und Betriebsstoffe	163 304	32 746	26 681	4 236	13 662	7 017
Unfertige Erzeugnisse, Leistungen	250 196	18 060	17 097	804	16	167
Fertige Erzeugnisse und Waren	40 324	1 933	1 885	48	859	3 109
Geleistete Anzahlungen	111 405	2 424	1 993	431	-	-
Grundstücke, grundstücksgleiche Rechte und Bauten	123 066	-	-	-	-	94
Forderungen gegen verbundene Unternehmen u. Ä. gegen verbundene Unternehmen	802 261 712 559	137 173 113 690	126 005 103 174	7 270 6 638	6 331 5 056	39 393 20 911
gegen Unternehmen mit Beteiligungsverhältnis	89 702	23 483	22 831	632	1 275	18 482
Forderungen an Gebietskörperschaften u. Ä. an den Eigner / andere Eigenbetriebe	1 356 676 848 636	42 568 19 434	31 774 17 347	10 460 1 763	49 091 15 012	432 144 230 302
an andere Einrichtungsträger	318 338	6 901	6 836	57	25 028	151 235
an andere Gebietskörperschaften nach dem Krankenhausfinanzierungsrecht	92 812 96 890	16 234 -	7 591 -	8 641 -	9 051 -	50 607 -
Wertpapiere zusammen	105 931	81 920	81 920	-	-	4 000
Anteile an verbundenen Unternehmen	8 207	-	-	-	-	-
Sonstige Wertpapiere	97 724	81 920	81 920	-	-	4 000
Sonstige Aktiva	424 916	9 767	9 185	581	161	26 517
Treuhandvermögen	32 379	-	-	-	-	-
Aktive latente Steuern	796	635	635	-	161	-
Aktiver Unterschiedsbetrag aus der Vermögens- verrechnung	10 114	8 347	7 950	397	-	-
Sonderverlustkonto aus Rückstellungsbildung gemäß DMBiLG <sup>1</sup>	-	-	-	-	-	-
Nicht durch Eigenkapital gedeckter Fehlbetrag	381 627	785	600	185	-	26 517
<b>Bilanz: Passivseite</b>						
Rücklagen zusammen	8 339 821	1 234 542	1 041 300	184 961	449 472	2 580 097
Kapitalrücklage (ohne Eigenbetriebe)	2 792 342	796 176	682 602	113 440	29 651	20 444
Gewinnrücklage (ohne Eigenbetriebe)	1 848 263	366 728	294 120	65 575	9 071	55 747
Rücklagen bei Abschluss nach Eigenbetriebs-/ Landeshaushaltsrecht	3 699 216	71 637	64 578	5 946	410 750	2 503 906
Verbindlichkeiten zusammen	20 737 229	1 913 136	1 695 129	182 174	1 187 083	3 125 693
Anleihen	-	-	-	-	-	-
gegenüber Kreditgebern u. erhaltene Anzahlungen	12 493 794	941 555	855 875	66 041	716 668	1 569 828
darunter: gefördert nach KHG <sup>2</sup>	91 759	-	-	-	-	-
aus Lieferungen und Leistungen, Wechselgeschäft, nach dem KHG <sup>2</sup>	735 496	274 150	243 951	28 402	28 487	103 610
darunter: nach KHEntG und nach BPflV	13 892	-	-	-	-	-
gegenüber verbundenen Unternehmen und Unternehmen mit Beteiligungsverhältnis	1 239 011	343 333	325 163	10 850	9 516	31 969
gegenüber Eigner, Einrichtungen, Gebietskörperschaften aus sonstigen Zuwendungen zur Finanzierung des Anlagevermögens	2 578 449 30 057	102 226 -	64 095 -	32 080 -	65 812 -	151 759 7 044
Ausgleichsverbindlichkeiten gemäß DMBiLG <sup>1</sup>	-	-	-	-	-	-
Förderdarlehen	1 515 172	16 277	12 893	3 383	314 462	1 182 815
Treuhandverbindlichkeiten	32 379	-	-	-	-	-
Sonstige Verbindlichkeiten	2 112 871	235 595	193 151	41 417	52 139	78 668
darunter: aus Steuern	178 262	90 319	80 398	9 649	1 369	1 715
im Rahmen der sozialen Sicherheit	3 776	875	729	113	201	215

1 D-Markbilanzgesetz (betrifft nur Unternehmen, die vor dem 1. Juli 1990 ihren Sitz in der DDR hatten). – 2 Krankenhausfinanzierungsgesetz.

Ausgewählte Positionen der Bilanz	Baugewerbe	Landverkehr, Transport in Rohrfernleitungen, Schifffahrt, Luftfahrt	Lagerei; sonstige Dienstleistungen für den Verkehr	Finanz- und Versicherungsdienstleistungen	Grundstücks- und Wohnungswesen	freiberufliche, wissenschaftliche und technische Dienstleistungen
Beträge in 1 000 EUR						
<b>Bilanz: Aktivseite</b>						
Vorräte zusammen	164 242	7 537	1 280	5 432	267 369	18 103
Roh-, Hilfs- und Betriebsstoffe	860	4 924	1 280	-	37 425	1 456
Unfertige Erzeugnisse, Leistungen	57 065	794	-	-	117 155	2 069
Fertige Erzeugnisse und Waren	3 166	324	-	1	9 884	580
Geleistete Anzahlungen	103 151	-	-	5 430	367	2
Grundstücke, grundstücksgleiche Rechte und Bauten und Bauten	-	1 494	-	-	102 537	13 994
Forderungen gegen verbundene Unternehmen u. Ä. gegen verbundene Unternehmen	66 749	18 194	6 232	110 357	127 312	187 397
gegen Unternehmen mit Beteiligungsverhältnis	66 000	16 172	6 140	110 261	113 662	170 956
gegen Unternehmen mit Beteiligungsverhältnis	749	2 022	92	97	13 650	16 441
Forderungen an Gebietskörperschaften u. Ä. an den Eigner / andere Eigenbetriebe	1 577	3 474	2 896	8 449	128 381	5 860
an andere Einrichtungsträger	1 577	1 434	2 896	8 390	116 083	3 316
an andere Gebietskörperschaften	-	-	-	57	9 439	1 022
nach dem Krankenhausfinanzierungsrecht	-	2 040	-	2	2 859	1 523
Wertpapiere zusammen	-	-	-	-	1 272	8 207
Anteile an verbundenen Unternehmen	-	-	-	-	-	8 207
Sonstige Wertpapiere	-	-	-	-	1 272	-
Sonstige Aktiva	449	813	17	366	237 708	33 091
Treuhandvermögen	-	-	-	-	-	32 379
Aktive latente Steuern	-	-	-	-	-	-
Aktiver Unterschiedsbetrag aus der Vermögensverrechnung	53	813	-	-	123	711
Sonderverlustkonto aus Rückstellungsbildung gemäß DMBiLG <sup>1</sup>	-	-	-	-	-	-
Nicht durch Eigenkapital gedeckter Fehlbetrag	396	-	17	366	237 585	-
<b>Bilanz: Passivseite</b>						
Rücklagen zusammen	795	26 968	127 748	705 782	1 508 401	374 580
Kapitalrücklage (ohne Eigenbetriebe)	673	23 055	85 957	671 671	724 440	134 943
Gewinnrücklage (ohne Eigenbetriebe)	100	3 913	40 447	34 061	681 188	223 934
Rücklagen bei Abschluss nach Eigenbetriebs-/Landeshaushaltsrecht	23	-	1 344	50	102 773	15 704
Verbindlichkeiten zusammen	238 484	132 757	60 852	1 236 349	7 462 844	829 784
Anleihen gegenüber Kreditgebern u. erhaltene Anzahlungen	142 244	70 086	25 326	427 363	4 883 831	449 306
darunter: gefördert nach KHG <sup>2</sup> aus Lieferungen und Leistungen, Wechselgeschäft, nach dem KHG <sup>2</sup>	11 622	14 697	4 032	961	80 737	8 923
darunter: nach KHEntG und nach BPfIV gegenüber verbundenen Unternehmen und Unternehmen mit Beteiligungsverhältnis	71 159	19 912	923	297 708	116 711	273 689
gegenüber Eigner, Einrichtungen, Gebietskörperschaften aus sonstigen Zuwendungen zur Finanzierung des Anlagevermögens	596	21 186	8 595	35 688	1 387 528	35 976
Ausgleichsverbindlichkeiten gemäß DMBiLG <sup>1</sup>	-	-	-	-	-	-
Förderdarlehen	-	-	-	-	1 418	-
Treuhandverbindlichkeiten	-	-	-	-	-	32 379
Sonstige Verbindlichkeiten	12 863	6 878	21 976	474 629	992 619	29 510
darunter: aus Steuern im Rahmen der sozialen Sicherheit	12 077	469	355	1 264	14 030	3 983
	36	64	0	-	163	47

1 D-Markbilanzgesetz (betrifft nur Unternehmen, die vor dem 1. Juli 1990 ihren Sitz in der DDR hatten). – 2 Krankenhausfinanzierungsgesetz.

Ausgewählte Positionen der Bilanz	Öffentliche Verwaltung, Verteidigung; Sozialversicherung	Erziehung und Unterricht	Gesundheits- und Sozialwesen	Darunter	Kunst, Unterhaltung und Erholung	Übrige Wirtschaftszweige
				Krankenhäuser		
Beträge in 1 000 EUR						
<b>Bilanz: Aktivseite</b>						
Vorräte zusammen	48 821	10 216	64 737	64 234	2 217	18 257
Roh-, Hilfs- und Betriebsstoffe	24 822	1 941	34 454	34 166	259	2 458
Unfertige Erzeugnisse, Leistungen	15 654	8 258	29 324	29 173	257	1 377
Fertige Erzeugnisse und Waren	3 386	17	959	896	1 701	14 404
Geleistete Anzahlungen	13	-	-	-	-	18
Grundstücke, grundstücksgleiche Rechte und Bauten und Bauten	4 947	-	-	-	-	-
Forderungen gegen verbundene Unternehmen u. Ä. gegen verbundene Unternehmen	3 511	-	11 411	5 243	4 024	84 175
gegen Unternehmen mit Beteiligungsverhältnis	2 770	-	11 405	5 238	2 146	73 387
gegen Unternehmen mit Beteiligungsverhältnis	741	-	6	5	1 878	10 788
Forderungen an Gebietskörperschaften u. Ä. an den Eigner / andere Eigenbetriebe	114 827	146 393	355 203	351 259	11 997	53 817
an andere Einrichtungsträger	783	139 230	258 055	254 209	7 479	44 645
an andere Gebietskörperschaften	104 310	7 163	246	161	4 055	8 882
nach dem Krankenhausfinanzierungsrecht	9 734	-	11	-	462	289
Wertpapiere zusammen	-	-	96 890	96 890	-	-
Anteile an verbundenen Unternehmen	44	-	858	858	6 187	3 443
Sonstige Wertpapiere	-	-	-	-	-	-
Sonstige Aktiva	44	-	858	858	6 187	3 443
Treuhandvermögen	379	-	106 859	105 619	8 760	28
Aktive latente Steuern	-	-	-	-	-	-
Aktiver Unterschiedsbetrag aus der Vermögensverrechnung	-	-	-	-	-	-
Sonderverlustkonto aus Rückstellungsbildung gemäß DMBiLG <sup>1</sup>	25	-	-	-	14	28
Nicht durch Eigenkapital gedeckter Fehlbetrag	-	-	-	-	-	-
	354	-	106 859	105 619	8 746	-
<b>Bilanz: Passivseite</b>						
Rücklagen zusammen	548 224	53 008	330 077	249 886	97 749	302 378
Kapitalrücklage (ohne Eigenbetriebe)	73 256	4 065	136 980	68 194	35 313	55 719
Gewinnrücklage (ohne Eigenbetriebe)	99 625	11 840	192 290	181 692	17 816	111 501
Rücklagen bei Abschluss nach Eigenbetriebs-/Landeshaushaltsrecht	375 342	37 102	807	-	44 620	135 158
Verbindlichkeiten zusammen	3 068 693	108 551	752 622	707 073	175 998	444 381
Anleihen	-	-	-	-	-	-
gegenüber Kreditgebern u. erhaltene Anzahlungen	2 314 046	11 258	517 145	484 926	127 150	297 989
darunter: gefördert nach KHG <sup>2</sup>	-	-	91 759	91 759	-	-
aus Lieferungen und Leistungen, Wechselgeschäft, nach dem KHG <sup>2</sup>	30 798	7 811	127 503	125 687	11 071	31 094
darunter: nach KHEntG und nach BPfIV	-	-	13 892	13 892	-	-
gegenüber verbundenen Unternehmen und Unternehmen mit Beteiligungsverhältnis	3 609	37	7 860	7 560	18 517	44 068
gegenüber Eigner, Einrichtungen, Gebietskörperschaften	647 639	39 655	37 989	30 831	9 645	34 155
aus sonstigen Zuwendungen zur Finanzierung des Anlagevermögens	21 569	-	1 443	1 443	-	-
Ausgleichsverbindlichkeiten gemäß DMBiLG <sup>1</sup>	-	-	-	-	-	-
Förderdarlehen	-	-	-	-	-	200
Treuhandverbindlichkeiten	-	-	-	-	-	-
Sonstige Verbindlichkeiten	51 031	49 790	60 683	56 625	9 615	36 875
darunter: aus Steuern	30 071	85	14 018	13 884	1 145	7 362
im Rahmen der sozialen Sicherheit	172	-	1 404	1	231	367

1 D-Markbilanzgesetz (betrifft nur Unternehmen, die vor dem 1. Juli 1990 ihren Sitz in der DDR hatten). – 2 Krankenhausfinanzierungsgesetz.

Ergebnisverwendung und Betriebliche Kennziffern	Insgesamt	Energie- versorgung	Darunter		Wasser- versorgung	Entsorgung, Beseitigung von Umweltver- schmutzung
			Elektrizitäts- versorgung	Gas- versorgung		

Beträge in 1 000 EUR

Ergebnisverwendung  
(nur bei Abschluss nach HGB, KHBV/PBV, IAS/IFRS, sonstiger Rechnungslegung)

**Behandlung des Jahresergebnisses**

Jahresüberschuss	330 191	86 968	73 051	12 524	1 995	2 172
Jahresfehlbetrag	33 506	2 192	2 192	-	592	3 343
Gewinnvortrag aus dem Vorjahr	221 327	35 168	28 885	4 467	9	2 565
Verlustvortrag aus dem Vorjahr	826 430	15 842	14 826	820	5 254	56 700
Einstellung in Rücklagen	99 033	35 487	32 623	2 717	-	-
Entnahme aus Rücklagen	53 208	820	-	820	-	893
Ertrag aus der Kapitalherabsetzung	-	-	-	-	-	-
Vorabausschüttungen	16 731	2 907	907	2 000	-	-
Bilanzgewinn bzw. -verlust	- 370 974	66 529	51 387	12 274	- 3 842	-54 412
Bilanzgewinn	408 354	84 970	69 646	12 274	2 004	3 040
Anzahl der öffentlichen Fonds, Einrichtungen und Unternehmen	146	30	21	7	2	3
Bilanzverlust	779 328	18 441	18 258	-	5 846	57 452
Anzahl der öffentlichen Fonds, Einrichtungen und Unternehmen	93	20	19	-	1	3

**Vorschlag/Beschluss über die Verwendung des Bilanzgewinns**

Ausschüttung an die Gesellschafter	87 507	20 405	14 780	5 625	1 574	222
Ausschüttung auf Genussscheine	-	-	-	-	-	-
Einstellung in Gewinnrücklagen	34 129	6 372	115	6 234	421	72
Gewinnvortrag auf neue Rechnung	152 053	17 449	17 449	0	9	2 588
Zusätzlicher Aufwand gemäß Vorschlag oder Beschluss	-	-	-	-	-	-
Zusätzlicher Ertrag gemäß Vorschlag oder Beschluss	-	-	-	-	-	-
Anzahl der öffentl. Fonds, Einrichtungen und Unter- nehmen mit Angaben zur Gewinnverwendung	84	18	11	6	2	2

Ergebnisverwendung  
(nur bei Abschluss nach Eigenbetriebs-/Landeshaushaltsrecht)

**Werte des vorausgegangenen Geschäftsjahres**

Jahresgewinn	137 073	5 466	4 932	529	8 267	61 877
Jahresverlust	57 334	8 150	8 000	-	7 765	23 240
Tilgung des Verlustvortrages	108 158	20 216	19 841	270	30 255	39 341
Tilgung aus dem Gewinnvortrag	277 666	10 844	9 253	1 538	11 961	195 825
Einstellung in Rücklagen	105 775	1 157	815	342	4 400	47 409
Entnahme aus Rücklagen	22 476	86	86	-	5 443	9 474
Abführung an den Haushalt des Eigners	5 564	1 210	1 210	-	41	320
Ausgleich aus dem Haushalt des Eigners	7 051	61	61	-	520	120
Gewinn-/Verlustvortrag auf neue Rechnung	167 435	-14 275	-15 533	1 455	-16 269	156 987
Anzahl der öffentl. Fonds, Einrichtungen und Unternehmen mit Angaben zum Vorgeschäftsjahr	509	55	48	3	141	242

**Betriebliche Kennziffern**

Eigenkapitalquote						
Eigenkapital i. v. H. des Gesamtkapitals	31,8	39,9	38,1	50,6	34,7	39,5
Eigenkapitalsicherung						
Rücklagen i. v. H. des Eigenkapitals	59,3	56,1	56,4	65,2	58,1	71,5
Investitionsquote						
Nettoinvestitionen i. v. H. Anfangsstand Anlagevermögen	1,8	1,9	1,8	2,4	2,5	2,3
Anlagevermögensquote						
Anlagevermögen i. v. H. des Gesamtvermögens	83,0	72,5	72,5	74,5	91,9	87,3
Anlagevermögensdeckung						
Anlagevermögen i. v. H. des Eigenkapitals	261,1	181,8	190,2	147,3	264,9	221,1
Umsatzrentabilität						
ordentliches Betriebsergebnis i. v. H. des Umsatzes	5,8	6,9	6,2	12,0	7,9	8,5
Cash-Flow Umsatzrate (Betriebsbereich)						
Cash-Flow (A) i. v. H. des Umsatzes	20,1	11,6	10,8	18,0	36,6	34,8
Cash-Flow Kapitalrückfluss-Quote (U.-Tät.)						
Cash-Flow (C) i. v. H. des Eigenkapitals	100,0	225,3	243,3	144,3	48,4	45,8
Beschäftigte je Unternehmen	67	40	41	56	11	23
Personalaufwand je Beschäftigten (in vollen EUR)	51 121	71 929	74 312	60 432	47 514	48 482

Ergebnisverwendung und Betriebliche Kennziffern	Baugewerbe	Landverkehr, Transport in Rohrfern- leitungen, Schifffahrt, Luftfahrt	Lagerei; sonstige Dienstleis- tungen für den Verkehr	Finanz- und Versiche- rungs- dienstleis- tungen	Grundstücks- und Wohnungs- wesen	freiberufliche, wissenschaft- liche und technische Dienst- leistungen
Beträge in 1 000 EUR						
Ergebnisverwendung (nur bei Abschluss nach HGB, KHBV/PBV, IAS/IFRS, sonstiger Rechnungslegung)						
<b>Behandlung des Jahresergebnisses</b>						
Jahresüberschuss	-	156	872	54 303	77 318	45 205
Jahresfehlbetrag	18	288	-	4 230	3 009	7 592
Gewinnvortrag aus dem Vorjahr	831	1 387	18	3 236	82 768	18 355
Verlustvortrag aus dem Vorjahr	-	645	-	14 789	539 079	59 060
Einstellung in Rücklagen	-	-	-	-	21 636	6 148
Entnahme aus Rücklagen	-	-	-	-	1 196	-
Ertrag aus der Kapitalherabsetzung	-	-	-	-	-	-
Vorabausschüttungen	200	-	-	-	13 002	-
Bilanzgewinn bzw. -verlust	613	610	890	38 520	- 415 444	-9 239
Bilanzgewinn	613	1 306	890	57 536	104 259	56 812
Anzahl der öffentlichen Fonds, Einrichtungen und Unternehmen	1	4	3	5	30	21
Bilanzverlust	-	696	-	19 017	519 704	66 052
Anzahl der öffentlichen Fonds, Einrichtungen und Unternehmen	-	4	-	4	20	5
<b>Vorschlag/Beschluss über die Verwendung des Bilanzgewinns</b>						
Ausschüttung an die Gesellschafter	-	-	567	39 500	8 583	12 930
Ausschüttung auf Genussscheine	-	-	-	-	-	-
Einstellung in Gewinnrücklagen	-	-	-	2 992	6 938	12 987
Gewinnvortrag auf neue Rechnung	613	-	-	2 694	83 700	17 247
Zusätzlicher Aufwand gemäß Vorschlag oder Beschluss	-	-	-	-	-	-
Zusätzlicher Ertrag gemäß Vorschlag oder Beschluss	-	-	-	-	-	-
Anzahl der öffentl. Fonds, Einrichtungen und Unter- nehmen mit Angaben zur Gewinnverwendung	1	-	1	4	22	11
Ergebnisverwendung (nur bei Abschluss nach Eigenbetriebs-/Landeshaushaltsrecht)						
<b>Werte des vorausgegangenen Geschäftsjahres</b>						
Jahresgewinn	7	-	-	-	38 667	1 619
Jahresverlust	-	-	139	10	2 709	132
Tilgung des Verlustvortrages	-	-	768	-	2 803	1 323
Tilgung aus dem Gewinnvortrag	-	-	-	-	6 382	15 796
Einstellung in Rücklagen	7	-	-	-	37 090	242
Entnahme aus Rücklagen	-	-	-	-	543	-
Abführung an den Haushalt des Eigners	-	-	-	-	534	-
Ausgleich aus dem Haushalt des Eigners	-	-	201	-	1 212	-
Gewinn-/Verlustvortrag auf neue Rechnung	-	-	- 707	- 10	3 669	15 719
Anzahl der öffentl. Fonds, Einrichtungen und Unternehmen mit Angaben zum Vorgeschäftsjahr	2	-	1	1	10	4
Betriebliche Kennziffern						
Eigenkapitalquote						
Eigenkapital i. v. H. des Gesamtkapitals	1,2	23,1	64,7	38,3	18,4	44,6
Eigenkapitalsicherung						
Rücklagen i. v. H. des Eigenkapitals	23,3	46,1	72,1	76,5	65,9	48,7
Investitionsquote						
Nettoinvestitionen i. v. H. Anfangsstand Anlagevermögen	8,0	7,0	1,6	5,2	2,8	1,8
Anlagevermögensquote						
Anlagevermögen i. v. H. des Gesamtvermögens	3,0	82,0	84,9	74,3	90,3	71,9
Anlagevermögensdeckung						
Anlagevermögen i. v. H. des Eigenkapitals	244,5	355,1	131,3	193,7	490,1	161,1
Umsatzrentabilität						
ordentliches Betriebsergebnis i. v. H. des Umsatzes	-2,7	-18,2	-7,8	4,3	25,1	4,3
Cash-Flow Umsatzrate (Betriebsbereich)						
Cash-Flow (A) i. v. H. des Umsatzes	-2,4	-10,2	10,7	26,9	55,1	21,3
Cash-Flow Kapitalrückfluss-Quote (U.-Tät.)						
Cash-Flow (C) i. v. H. des Eigenkapitals	X	365,4	43,4	105,1	50,3	31,7
Beschäftigte je Unternehmen	71	106	24	9	33	21
Personalaufwand je Beschäftigten (in vollen EUR)	69 358	36 236	51 684	108 741	56 859	53 599



Ergebnisverwendung und Betriebliche Kennziffern	Öffentliche Verwaltung, Verteidigung; Sozialver- sicherung	Erziehung und Unterricht	Gesundheits- und Sozialwesen	Darunter	Kunst, Unterhaltung und Erholung	Übrige Wirtschafts- zweige
				Kranken- häuser		
Beträge in 1 000 EUR						
Ergebnisverwendung (nur bei Abschluss nach HGB, KHBV/PBV, IAS/IFRS, sonstiger Rechnungslegung)						
<b>Behandlung des Jahresergebnisses</b>						
Jahresüberschuss	5 411	13 798	28 603	26 497	591	12 799
Jahresfehlbetrag	5 985	82	536	264	1 404	4 236
Gewinnvortrag aus dem Vorjahr	28 153	4 841	28 302	25 170	3 365	12 328
Verlustvortrag aus dem Vorjahr	15 647	1 919	61 999	3 586	4 529	50 968
Einstellung in Rücklagen	1 989	11 813	15 421	15 373	-	6 539
Entnahme aus Rücklagen	2 020	387	2 029	1 930	-	45 862
Ertrag aus der Kapitalherabsetzung	-	-	-	-	-	-
Vorabausschüttungen	-	-	-	-	-	623
Bilanzgewinn bzw. -verlust	11 964	5 212	- 19 020	34 375	- 1 978	8 625
Bilanzgewinn	30 102	5 212	40 867	36 721	3 082	17 660
Anzahl der öffentlichen Fonds, Einrichtungen und Unternehmen	15	2	14	7	2	14
Bilanzverlust	18 138	-	59 887	2 347	5 060	9 035
Anzahl der öffentlichen Fonds, Einrichtungen und Unternehmen	15	-	12	4	4	5
<b>Vorschlag/Beschluss über die Verwendung des Bilanzgewinns</b>						
Ausschüttung an die Gesellschafter	1 416	-	-	-	-	2 309
Ausschüttung auf Genussscheine	-	-	-	-	-	-
Einstellung in Gewinnrücklagen	-	-	4 147	4 129	-	200
Gewinnvortrag auf neue Rechnung	11 305	-	10 292	10 292	2 800	3 357
Zusätzlicher Aufwand gemäß Vorschlag oder Beschluss	-	-	-	-	-	-
Zusätzlicher Ertrag gemäß Vorschlag oder Beschluss	-	-	-	-	-	-
Anzahl der öffentl. Fonds, Einrichtungen und Unter- nehmen mit Angaben zur Gewinnverwendung	9	-	5	3	1	8
Ergebnisverwendung (nur bei Abschluss nach Eigenbetriebs-/Landeshaushaltsrecht)						
<b>Werte des vorausgegangenen Geschäftsjahres</b>						
Jahresgewinn	7 060	702	-	-	382	13 025
Jahresverlust	930	3 437	599	-	7 763	2 458
Tilgung des Verlustvortrages	3 698	64	-	-	4 545	5 146
Tilgung aus dem Gewinnvortrag	747	2 859	-	-	1 511	31 740
Einstellung in Rücklagen	7 031	2 615	-	-	493	5 332
Entnahme aus Rücklagen	-	3 267	-	-	1 678	1 985
Abführung an den Haushalt des Eigners	-	-	-	-	-	3 460
Ausgleich aus dem Haushalt des Eigners	45	171	599	-	4 083	39
Gewinn-/Verlustvortrag auf neue Rechnung	-3 807	883	-	-	-5 148	30 394
Anzahl der öffentl. Fonds, Einrichtungen und Unternehmen mit Angaben zum Vorgeschäftsjahr	6	4	1	-	22	20
Betriebliche Kennziffern						
Eigenkapitalquote						
Eigenkapital i. v. H. des Gesamtkapitals	34,0	18,2	15,6	15,0	29,8	50,6
Eigenkapitalsicherung						
Rücklagen i. v. H. des Eigenkapitals	32,4	75,8	96,5	78,7	97,3	28,9
Investitionsquote						
Nettoinvestitionen i. v. H. Anfangsstand Anlagevermögen	-2,4	7,6	3,4	3,4	6,2	0,2
Anlagevermögensquote						
Anlagevermögen i. v. H. des Gesamtvermögens	93,7	36,2	54,9	54,4	66,1	83,4
Anlagevermögensdeckung						
Anlagevermögen i. v. H. des Eigenkapitals	275,8	198,7	353,0	361,8	222,1	164,9
Umsatzrentabilität						
ordentliches Betriebsergebnis i. v. H. des Umsatzes	7,0	1,8	-3,5	-3,7	-12,9	2,3
Cash-Flow Umsatzrate (Betriebsbereich)						
Cash-Flow (A) i. v. H. des Umsatzes	26,3	49,5	1,8	1,6	-7,6	26,3
Cash-Flow Kapitalrückfluss-Quote (U.-Tät.)						
Cash-Flow (C) i. v. H. des Eigenkapitals	43,2	274,4	X	X	164,7	84,1
Beschäftigte je Unternehmen	76	1 102	711	1 832	32	80
Personalaufwand je Beschäftigten (in vollen EUR)	46 452	53 667	48 754	49 690	37 062	48 173

## 1. Ausgaben

Ausgabeart	Insgesamt	Aufgabengebiet				
		Öffentliche Hochschulen und Berufsakademien	Sonstige Hochschul-aufgaben	Musikpflege und Wissenschaftliche Museen	Verbesserung der Infrastruktur	Sondervermögen

Beträge in 1 000 EUR

**Ausgaben der laufenden Rechnung**

Personalausgaben	212 787	150 513	42 467	19 807	-	-
Laufender Sachaufwand	77 703	56 859	18 309	2 535	-	-
Unterhaltung des unbeweglichen Vermögens	779	778	1	-	-	-
übriger laufender Sachaufwand	76 924	56 081	18 308	2 535	-	-
Zinsausgaben	-	-	-	-	-	-
an öffentlichen Bereich	-	-	-	-	-	-
an andere Bereiche	-	-	-	-	-	-
Laufende Zuweisungen, Erstattungen und Schuldendiensthilfen an öffentlichen Bereich	45 736	147	181	-	-	45 408
Laufende Zuschüsse und Schuldendiensthilfen an andere Bereiche	97 367	2 358	95 009	-	-	-
laufende Zuschüsse und Schuldendiensthilfen an Unternehmen und Einrichtungen	95 109	100	95 009	-	-	-
Renten, Unterstützungen u. Ä.	56	56	-	-	-	-
laufende Zuschüsse und Schuldendiensthilfen an Sonstige	2 202	2 202	-	-	-	-

**Ausgaben der Kapitalrechnung**

Sachinvestitionen	9 884	5 660	4 159	65	-	-
Baumaßnahmen	107	107	-	-	-	-
Erwerb von Grund- und Sachvermögen	9 777	5 553	4 159	65	-	-
Vermögensübertragungen	3 272	-	-	817	2 455	-
an öffentlichen Bereich	2 455	-	-	-	2 455	-
an andere Bereiche	817	-	-	817	-	-
an Unternehmen und Einrichtungen	-	-	-	-	-	-
an Sonstige	817	-	-	817	-	-
Darlehen und Tilgungsausgaben an öffentlichen Bereich	27 808	-	-	-	-	27 808
Darlehen an andere Bereiche	269 400	-	-	-	-	269 400
an Unternehmen und Einrichtungen	-	-	-	-	-	-
an Sonstige	269 400	-	-	-	-	269 400
Erwerb von Beteiligungen	-	-	-	-	-	-
<b>Gesamtausgaben</b>	<b>743 957</b>	<b>215 537</b>	<b>160 126</b>	<b>23 223</b>	<b>2 455</b>	<b>342 616</b>

## 2. Einnahmen

Einnahmeart	Insgesamt	Aufgabengebiet				
		Öffentliche Hochschulen und Berufsakademien	Sonstige Hochschul-aufgaben	Musikpflege und Wissenschaftliche Museen	Verbesserung der Infrastruktur	Sondervermögen

Beträge in 1 000 EUR

**Einnahmen der laufenden Rechnung**

Steuern und steuerähnliche Abgaben	-	-	-	-	-	-
Einnahmen aus wirtschaftlicher Tätigkeit	9 679	1 184	-	8 495	-	-
Mieten und Pachten	1 125	1 120	-	5	-	-
sonstige Einnahmen aus wirtschaftlicher Tätigkeit	8 555	64	-	8 490	-	-
Zinseinnahmen	147 532	-	-	-	-	147 532
vom öffentlichen Bereich	-	-	-	-	-	-
von anderen Bereichen	147 532	-	-	-	-	147 532
Laufende Zuweisungen und Schuldendiensthilfen vom öffentlichen Bereich	389 117	103 304	212 850	13 490	-	59 472
Laufende Zuschüsse und Schuldendiensthilfen von anderen Bereichen	26 660	26 517	-	144	-	-
Sonstige laufende Einnahmen	3 408	2 877	513	19	-	-
Gebühren, sonstige Entgelte	2 486	2 463	18	5	-	-
übrige laufende Einnahmen	922	414	495	13	-	-

**Einnahmen der Kapitalrechnung**

Veräußerung von Sachvermögen	10	5	-	5	-	-
Vermögensübertragungen	5 715	1 300	-	15	4 400	-
vom öffentlichen Bereich	5 715	1 300	-	15	4 400	-
von anderen Bereichen	-	-	-	-	-	-
Darlehensrückflüsse	33 600	-	-	-	-	33 600
vom öffentlichen Bereich	-	-	-	-	-	-
von anderen Bereichen	33 600	-	-	-	-	33 600
Veräußerung von Beteiligungen	-	-	-	-	-	-
Schuldenaufnahme vom öffentlichen Bereich	91 811	-	-	-	-	91 811
<b>Gesamteinnahmen</b>	<b>707 533</b>	<b>135 187</b>	<b>213 363</b>	<b>22 168</b>	<b>4 400</b>	<b>332 414</b>

## Impressum

---

Herausgeber:  
Statistisches Landesamt Rheinland-Pfalz  
Mainzer Straße 14-16  
56130 Bad Ems

Telefon: 02603 71-0  
Telefax: 02603 71-3150

E-Mail: [poststelle@statistik.rlp.de](mailto:poststelle@statistik.rlp.de)  
Internet: [www.statistik.rlp.de](http://www.statistik.rlp.de)

Kostenfreier Download im Internet: <http://www.statistik.rlp.de/de/publikationen/statistische-berichte>

---

© Statistisches Landesamt Rheinland-Pfalz · Bad Ems · 2018

Vervielfältigung und Verbreitung, auch auszugsweise, mit Quellenangabe gestattet.