

# RheinlandPfalz

STATISTISCHE  
BERICHTE



Herausgeber:  
Statistisches Landesamt  
Rheinland-Pfalz  
Mainzer Straße 14-16  
56130 Bad Ems  
Telefon 02603 71-0  
Telefax 02603 71-3150  
E-Mail [poststelle@statistik.rlp.de](mailto:poststelle@statistik.rlp.de)  
Internet [www.statistik.rlp.de](http://www.statistik.rlp.de)

Kennziffer: Z I – m 11/03  
Bestellnr.: Z1013 200311

Januar 2004

## Daten zur Konjunktur im November 2003

041/04

Einzelpreis 1,00 EUR

© STATISTISCHES LANDESAMT RHEINLAND-PFALZ · BAD EMS · 2004

ISSN 1430-5097

Für nichtgewerbliche Zwecke sind Vervielfältigung und unentgeltliche Verbreitung, auch auszugsweise, mit Quellenangabe gestattet. Die Verbreitung, auch auszugsweise, über elektronische Systeme/Datenträger bedarf der vorherigen Zustimmung. Alle übrigen Rechte bleiben vorbehalten.

Fußnoten:

1) Betriebe von Unternehmen mit 20 und mehr Beschäftigten. - 2) Bis 2002 geleistete Arbeiterstunden, ab 2003 geleistete Arbeitsstunden aller Lohn- und Gehaltsempfänger. - 3) Der Preisindex für die Lebenshaltung aller privaten Haushalte wird ab Januar 2003 unter dem neuen Namen „Verbraucherpreisindex“ fortgeführt. - 4) Arbeitslose in % der abhängigen zivilen Erwerbspersonen. - 5) Arbeitslose in % aller zivilen Erwerbspersonen.

**Zeichenerklärung**  
(nach DIN 55301)

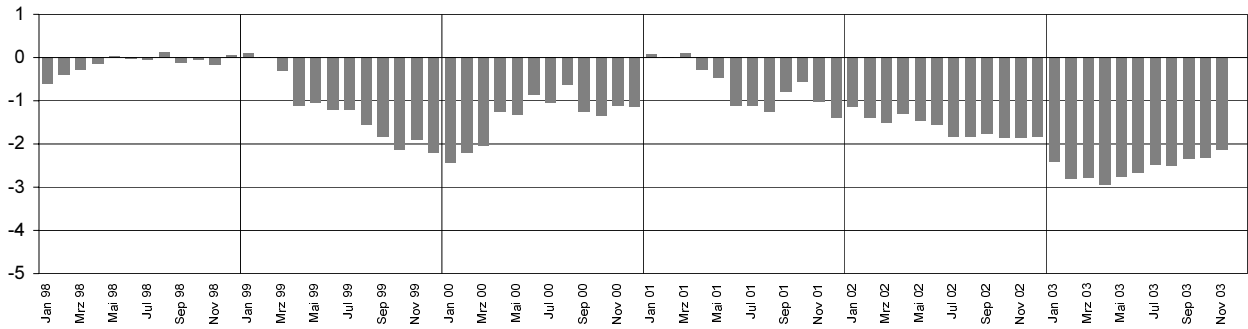
- 0 weniger als die Hälfte von 1 in der letzten besetzten Stelle, jedoch mehr als nichts
- nichts vorhanden (genau Null)
- ... Angabe fällt später an
- / keine Angabe, da Zahlenwert nicht sicher genug
- . Zahlenwert unbekannt oder geheim zu halten
- x Tabellenfach gesperrt, weil Aussage nicht sinnvoll
- p vorläufige Zahl
- r berichtigte Zahl
- s geschätzte Zahl

Geringfügige Abweichungen in den Summen sind auf Runden der Zahlen zurückzuführen.  
Abweichungen gegenüber früheren Veröffentlichungen erklären sich durch inzwischen vorgenommene Korrekturen.

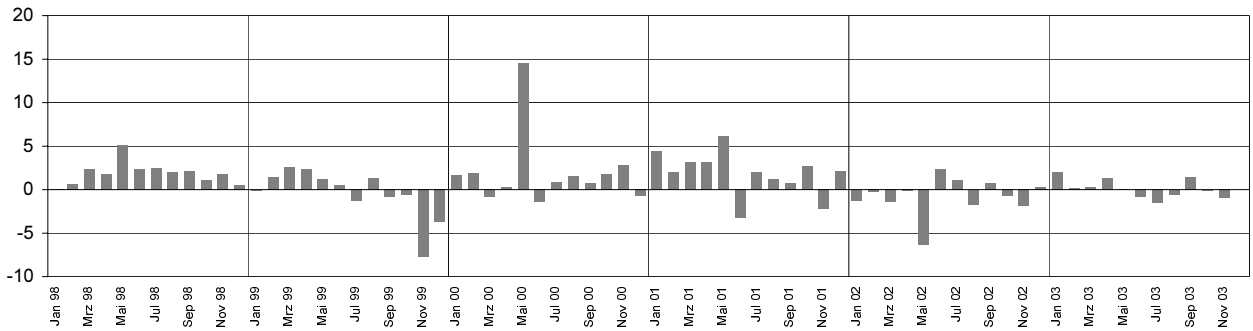
Ausgewählte Konjunkturdaten für das verarbeitende Gewerbe einschließlich Bergbau  
und Gewinnung von Steinen und Erden 1998 bis 2003 nach Monaten

Veränderungsraten gegenüber dem Vorjahresmonat in Prozent

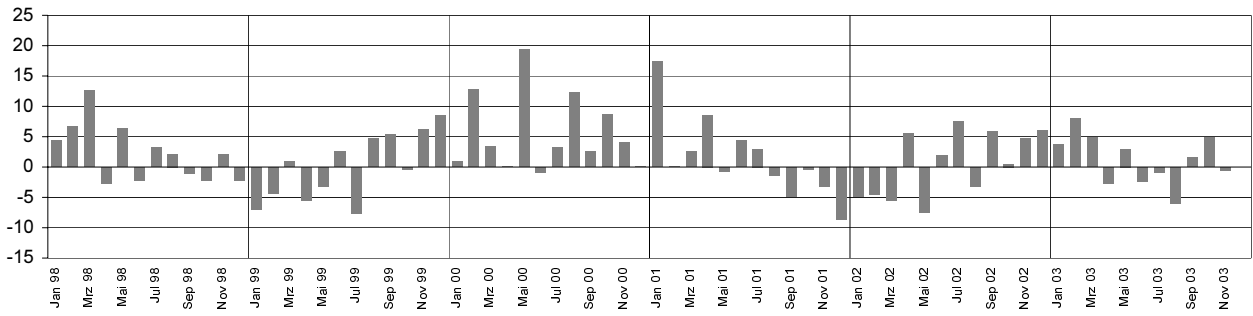
Beschäftigte



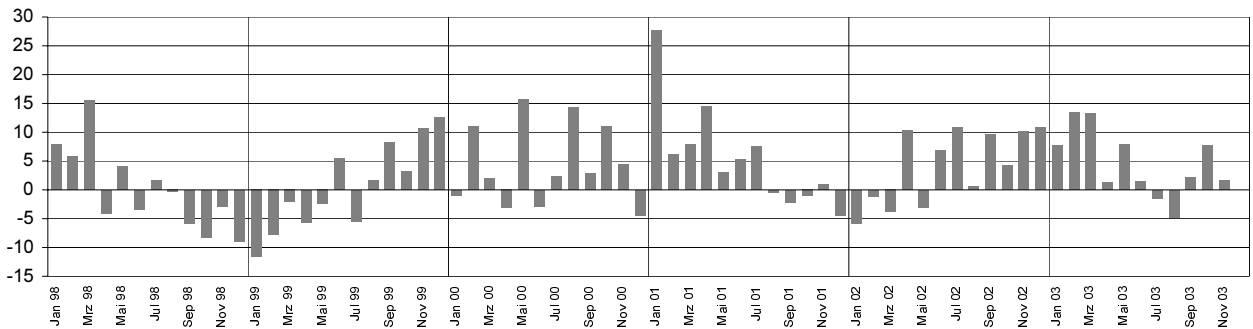
Bruttolohn- und -gehaltssumme



Gesamtumsatz <sup>1)</sup>



Auslandsumsatz <sup>1)</sup>



1) ohne Umsatzsteuer.

Merkmal	Einheit	November 2003	Oktober 2003	November 2002	Veränderung November 2003 gegenüber ... in %	
					Oktober 2003	November 2002

#### Verarbeitendes Gewerbe sowie Bergbau und Gewinnung von Steinen und Erden 1)

Beschäftigte	Anzahl	288 485	289 061	294 765	-0,2	-2,1
darunter Arbeiter / -innen	Anzahl	179 808	180 406	184 727	-0,3	-2,7
Geleistete Arbeitsstunden 2)	1 000	37 304	38 369	.	-2,8	.
Bruttolohn- und -gehaltsumme	Mill. EUR	1 150	854	1 161	34,6	-1,0
Gesamtumsatz	Mill. EUR	5 432	5 655	5 463	-3,9	-0,6
darunter Auslandsumsatz	Mill. EUR	2 509	2 507	2 471	0,1	1,6

#### Vorleistungsgüterproduzenten und Energie 1)

Beschäftigte	Anzahl	144 734	145 185	150 365	-0,3	-3,7
darunter Arbeiter / -innen	Anzahl	90 586	91 052	95 125	-0,5	-4,8
Geleistete Arbeitsstunden 2)	1 000	18 852	19 321	.	-2,4	.
Bruttolohn- und -gehaltsumme	Mill. EUR	623	443	627	40,6	-0,6
Gesamtumsatz	Mill. EUR	2 813	2 994	2 988	-6,0	-5,9
darunter Auslandsumsatz	Mill. EUR	1 410	1 496	1 532	-5,8	-8,0
Auftragseingang (Volumenindex)	2000 = 100	98,8	106,6	97,4	-7,3	1,5
darunter Auftragseingang aus dem Ausland	2000 = 100	105,3	113,0	102,8	-6,7	2,4

#### Investitionsgüterproduzenten 1)

Beschäftigte	Anzahl	80 674	80 733	81 302	-0,1	-0,8
darunter Arbeiter / -innen	Anzahl	53 415	53 519	54 156	-0,2	-1,4
Geleistete Arbeitsstunden 2)	1 000	10 497	10 808	.	-2,9	.
Bruttolohn- und -gehaltsumme	Mill. EUR	301	251	303	20,1	-0,7
Gesamtumsatz	Mill. EUR	1 395	1 504	1 381	-7,2	1,0
darunter Auslandsumsatz	Mill. EUR	704	726	672	-3,1	4,7
Auftragseingang (Volumenindex)	2000 = 100	104,5	106,5	107,0	-1,8	-2,3
darunter Auftragseingang aus dem Ausland	2000 = 100	112,7	111,3	118,8	1,3	-5,1

#### Gebrauchsgüterproduzenten 1)

Beschäftigte	Anzahl	9 020	9 057	10 313	-0,4	-12,5
darunter Arbeiter / -innen	Anzahl	5 994	6 027	6 887	-0,5	-13,0
Geleistete Arbeitsstunden 2)	1 000	1 147	1 190	.	-3,6	.
Bruttolohn- und -gehaltsumme	Mill. EUR	27	24	31	13,0	-11,7
Gesamtumsatz	Mill. EUR	157	148	129	5,6	21,9
darunter Auslandsumsatz	Mill. EUR	40	41	35	-2,4	12,3
Auftragseingang (Volumenindex)	2000 = 100	105,5	120,7	93,9	-12,6	12,3
darunter Auftragseingang aus dem Ausland	2000 = 100	134,4	143,1	99,0	-6,1	35,8

#### Verbrauchsgüterproduzenten 1)

Beschäftigte	Anzahl	54 057	54 086	52 785	-0,1	2,4
darunter Arbeiter / -innen	Anzahl	29 813	29 808	28 559	0,0	4,4
Geleistete Arbeitsstunden 2)	1 000	6 808	7 049	.	-3,4	.
Bruttolohn- und -gehaltsumme	Mill. EUR	198	136	200	45,4	-1,0
Gesamtumsatz	Mill. EUR	1 067	1 008	966	5,8	10,5
darunter Auslandsumsatz	Mill. EUR	356	245	231	45,7	54,1
Auftragseingang (Volumenindex)	2000 = 100	105,1	118,6	102,6	-11,4	2,4
darunter Auftragseingang aus dem Ausland	2000 = 100	119,3	135,2	121,6	-11,8	-1,9

Fußnoten siehe Seite 2

Merkmal	Einheit	November 2003	Oktober 2003	November 2002	Veränderung November 2003 gegenüber ... in %	
					Oktober 2003	November 2002

#### Bergbau und Gewinnung von Steinen und Erden 1)

Beschäftigte	Anzahl	2 107	2 108	2 026	0,0	4,0
darunter Arbeiter / -innen	Anzahl	1 471	1 479	1 451	-0,5	1,4
Geleistete Arbeitsstunden 2)	1 000	315	337	.	-6,5	.
Bruttolohn- und -gehaltsumme	Mill. EUR	8	6	8	34,0	5,2
Gesamtumsatz	Mill. EUR	28	32	27	-11,4	3,0
darunter Auslandsumsatz	Mill. EUR	5	6	5	-13,7	-3,5

#### Verarbeitendes Gewerbe 1)

Beschäftigte	Anzahl	286 378	286 953	292 739	-0,2	-2,2
darunter Arbeiter / -innen	Anzahl	178 337	178 927	183 276	-0,3	-2,7
Geleistete Arbeitsstunden 2)	1 000	36 990	38 032	.	-2,7	.
Bruttolohn- und -gehaltsumme	Mill. EUR	1 141	848	1 153	34,6	-1,0
Gesamtumsatz	Mill. EUR	5 404	5 623	5 436	-3,9	-0,6
darunter Auslandsumsatz	Mill. EUR	2 504	2 501	2 466	0,1	1,6
Auftragseingang (Volumenindex)	2000 = 100	101,5	108,0	101,0	-6,0	0,5
darunter Auftragseingang aus dem Ausland	2000 = 100	109,4	114,6	109,6	-4,5	-0,2

#### Ernährungsgewerbe und Tabakverarbeitung 1)

Beschäftigte	Anzahl	25 571	25 599	24 808	-0,1	3,1
Gesamtumsatz	Mill. EUR	517	569	527	-9,2	-1,9
darunter Auslandsumsatz	Mill. EUR	77	81	69	-5,4	11,8

#### Textil- und Bekleidungsindustrie 1)

Beschäftigte	Anzahl	2 790	2 804	4 326	-0,5	-35,5
Gesamtumsatz	Mill. EUR	30	35	44	-14,2	-31,8
darunter Auslandsumsatz	Mill. EUR	.	.	14	.	.
Auftragseingang (Volumenindex)	2000 = 100	59,0	63,2	68,4	-6,7	-13,7
darunter Auftragseingang aus dem Ausland	2000 = 100	57,8	59,6	59,3	-2,9	-2,5

#### Ledergewerbe 1)

Beschäftigte	Anzahl	3 956	4 015	4 852	-1,5	-18,5
Gesamtumsatz	Mill. EUR	36	48	44	-25,9	-18,5
darunter Auslandsumsatz	Mill. EUR	.	.	.	.	.
Auftragseingang (Volumenindex)	2000 = 100	71,2	126,5	57,7	-43,7	23,3
darunter Auftragseingang aus dem Ausland	2000 = 100	79,2	144,0	80,7	-45,0	-1,8

#### Holzgewerbe (ohne Herstellung von Möbeln) 1)

Beschäftigte	Anzahl	6 787	6 837	7 837	-0,7	-13,4
Gesamtumsatz	Mill. EUR	105	113	115	-7,6	-9,0
darunter Auslandsumsatz	Mill. EUR	18	.	20	.	-12,3
Auftragseingang (Volumenindex)	2000 = 100	120,4	124,2	112,0	-3,1	7,4
darunter Auftragseingang aus dem Ausland	2000 = 100	169,8	164,0	118,4	3,5	43,4

Fußnoten siehe Seite 2

Merkmal	Einheit	November 2003	Oktober 2003	November 2002	Veränderung November 2003 gegenüber ... in %	
					Oktober 2003	November 2002

#### Papier-, Verlags- und Druckgewerbe 1)

Beschäftigte	Anzahl	18 480	18 368	17 852	0,6	3,5
Gesamtumsatz	Mill. EUR	269	287	282	-6,2	-4,6
darunter Auslandsumsatz	Mill. EUR	.	.	.	.	.
Auftragseingang (Volumenindex)	2000 = 100	107,3	122,9	108,1	-12,6	-0,7
darunter Auftragseingang aus dem Ausland	2000 = 100	129,0	147,1	130,5	-12,3	-1,1

#### Kokerei, Mineralölverarbeitung, Herstellung und Verarbeitung von Spalt- und Brutstoffen 1)

Beschäftigte	Anzahl	347	349	340	-0,6	2,1
Gesamtumsatz	Mill. EUR	12	13	11	-8,2	8,5
darunter Auslandsumsatz	Mill. EUR	.	.	.	.	.

#### Herstellung von chemischen Erzeugnissen 1)

Beschäftigte	Anzahl	59 143	59 306	59 267	-0,3	-0,2
Gesamtumsatz	Mill. EUR	1 799	1 728	1 816	4,1	-0,9
darunter Auslandsumsatz	Mill. EUR	1 174	1 093	1 184	7,4	-0,9
Auftragseingang (Volumenindex)	2000 = 100	99,4	109,7	99,5	-9,4	-0,1
darunter Auftragseingang aus dem Ausland	2000 = 100	99,7	112,4	103,6	-11,3	-3,8

#### Herstellung von Gummi- und Kunststoffwaren 1)

Beschäftigte	Anzahl	23 044	23 177	23 420	-0,6	-1,6
Gesamtumsatz	Mill. EUR	321	345	335	-6,9	-4,1
darunter Auslandsumsatz	Mill. EUR	127	141	131	-10,0	-3,4
Auftragseingang (Volumenindex)	2000 = 100	96,3	106,7	96,2	-9,8	0,1
darunter Auftragseingang aus dem Ausland	2000 = 100	102,3	115,1	104,8	-11,1	-2,4

#### Glasgewerbe, Herstellung von Keramik, Verarbeitung von Steinen und Erden 1)

Beschäftigte	Anzahl	18 239	18 353	18 956	-0,6	-3,8
Gesamtumsatz	Mill. EUR	228	256	233	-11,2	-2,1
darunter Auslandsumsatz	Mill. EUR	67	74	68	-9,3	0,0
Auftragseingang (Volumenindex)	2000 = 100	83,1	88,5	77,2	-6,1	7,6
darunter Auftragseingang aus dem Ausland	2000 = 100	93,6	90,6	81,7	3,3	14,5

#### Metallerzeugung und -bearbeitung, Herstellung von Metallerzeugnissen 1)

Beschäftigte	Anzahl	37 017	37 152	37 669	-0,4	-1,7
Gesamtumsatz	Mill. EUR	514	554	518	-7,3	-0,8
darunter Auslandsumsatz	Mill. EUR	195	207	176	-5,6	10,7
Auftragseingang (Volumenindex)	2000 = 100	108,1	104,4	106,7	3,5	1,3
darunter Auftragseingang aus dem Ausland	2000 = 100	148,8	133,0	127,0	11,9	17,2

Merkmal	Einheit	November 2003	Oktober 2003	November 2002	Veränderung November 2003 gegenüber ... in %	
					Oktober 2003	November 2002

#### Maschinenbau 1)

Beschäftigte	Anzahl	35 197	35 261	35 856	-0,2	-1,8
Gesamtumsatz	Mill. EUR	417	429	440	-2,6	-5,1
darunter Auslandsumsatz	Mill. EUR	239	235	224	1,5	6,6
Auftragseingang (Volumenindex)	2000 = 100	109,1	110,7	106,5	-1,5	2,4
darunter Auftragseingang aus dem Ausland	2000 = 100	123,2	123,0	113,4	0,1	8,6

#### Herstellung von Büromaschinen, Datenverarbeitungsgeräten und -einrichtungen; Elektrotechnik, Feinmechanik und Optik 1)

Beschäftigte	Anzahl	18 143	18 001	18 715	0,8	-3,1
Gesamtumsatz	Mill. EUR	245	240	229	2,0	7,1
darunter Auslandsumsatz	Mill. EUR	76	81	.	-6,9	.
Auftragseingang (Volumenindex)	2000 = 100	106,4	107,6	106,1	-1,1	0,3
darunter Auftragseingang aus dem Ausland	2000 = 100	82,8	78,2	115,7	5,9	-28,4

#### Fahrzeugbau 1)

Beschäftigte	Anzahl	29 294	29 343	29 357	-0,2	-0,2
Gesamtumsatz	Mill. EUR	788	884	724	-10,9	8,9
darunter Auslandsumsatz	Mill. EUR	417	443	376	-5,9	10,8
Auftragseingang (Volumenindex)	2000 = 100	102,9	108,0	104,8	-4,7	-1,9
darunter Auftragseingang aus dem Ausland	2000 = 100	116,2	115,3	119,1	0,8	-2,4

#### Herstellung von Möbeln, Schmuck, Musikinstrumenten, Sportgeräten, Spielwaren und sonstigen Erzeugnissen; Recycling 1)

Beschäftigte	Anzahl	8 370	8 388	9 484	-0,2	-11,7
Gesamtumsatz	Mill. EUR	123	121	119	1,6	3,1
darunter Auslandsumsatz	Mill. EUR	30	30	.	-1,4	.
Auftragseingang (Volumenindex)	2000 = 100	94,2	97,8	95,9	-3,7	-1,7
darunter Auftragseingang aus dem Ausland	2000 = 100	116,9	118,9	104,8	-1,7	11,6

#### Bauhauptgewerbe (Vorbereitende Baustellenarbeiten, Hoch- und Tiefbau) 1)

Beschäftigte	Anzahl	20 728	20 826	22 232	-0,5	-6,8
Geleistete Arbeitsstunden 2)	1 000	2 180	2 431	2 330	-10,3	-6,4
Baugewerblicher Umsatz	Mill. EUR	240	265	267	-9,7	-10,4
Auftragseingang	Mill. EUR	133	181	168	-26,3	-20,7

#### Baugenehmigungen (Neubau)

Wohngebäude	Anzahl	918	860	779	6,7	17,8
Wohnungen	Anzahl	1 153	1 124	982	2,6	17,4
Veranschlagte reine Baukosten	Mill. EUR	191	177	159	8,0	20,4
Nichtwohngebäude	Anzahl	132	126	122	4,8	8,2
Nutzfläche	1 000 m2	93	91	110	2,2	-15,5
Veranschlagte reine Baukosten	Mill. EUR	73	58	62	26,3	18,2

Fußnoten siehe Seite 2

Merkmal	Einheit	November 2003	Oktober 2003	November 2002	Veränderung November 2003 gegenüber ... in %	
					Oktober 2003	November 2002

#### Großhandel p

Beschäftigte	2000 = 100	86,6	87,4	90,1	-0,9	-3,9
darunter Teilzeitbeschäftigte	2000 = 100	93,8	96,7	92,3	-3,0	1,6
Umsatz (nominal)	2000 = 100	96,2	103,9	93,1	-7,4	3,3

#### Einzelhandel p

Beschäftigte	2000 = 100	101,2	101,4	101,6	-0,2	-0,4
darunter Teilzeitbeschäftigte	2000 = 100	106,3	106,3	104,8	0,0	1,4
Umsatz (nominal)	2000 = 100	102,2	107,2	103,5	-4,7	-1,3

#### Kfz-Handel und Tankstellen p

Beschäftigte	2000 = 100	101,7	101,9	102,4	-0,2	-0,7
darunter Teilzeitbeschäftigte	2000 = 100	108,2	106,2	104,1	1,9	3,9
Umsatz (nominal)	2000 = 100	104,8	116,6	103,0	-10,1	1,7

#### Gastgewerbe p

Beschäftigte	2000 = 100	99,8	104,4	98,1	-4,4	1,7
darunter Teilzeitbeschäftigte	2000 = 100	103,7	110,3	98,6	-6,0	5,2
Umsatz (nominal)	2000 = 100	94,1	111,7	97,5	-15,8	-3,5

#### Fremdenverkehr

Gästeankünfte	1 000	463	850	466	-45,5	-0,7
Gästeübernachtungen	1 000	1 251	2 567	1 256	-51,3	-0,4

#### Verbraucherpreisindex 3)

Gesamtlebenshaltung	2000 = 100	104,1	104,2	102,8	-0,1	1,3
---------------------	------------	-------	-------	-------	------	-----

#### Arbeitsmarkt

Arbeitslose	Anzahl	146 972	144 362	143 136	1,8	2,7
Arbeitslosenquote 4)	%	8,1	8,0	7,9	X	X
Arbeitslosenquote 5)	%	7,3	7,1	7,1	X	X
Kurzarbeiter	Anzahl	8 274	7 614	7 894	8,7	4,8
Offene Stellen	Anzahl	18 152	19 327	21 885	-6,1	-17,1

#### Insolvenzen

Insolvenzen insgesamt	Anzahl	...	444	361	...	...
darunter Unternehmen	Anzahl	...	146	115	...	...

Fußnoten siehe Seite 2