

RheinlandPfalz

STATISTISCHE
BERICHTE



Herausgeber:
Statistisches Landesamt
Rheinland-Pfalz
Mainzer Straße 14-16
56130 Bad Ems
Telefon 02603 71-0
Telefax 02603 71-3150
E-Mail poststelle@statistik.rlp.de
Internet www.statistik.rlp.de

Kennziffer: Z I – m 12/03
Bestellnr.: Z1013 200312

Februar 2004

Daten zur Konjunktur im Dezember 2003

095/04

Einzelpreis 1,00 EUR

© STATISTISCHES LANDESAMT RHEINLAND-PFALZ · BAD EMS · 2004

ISSN 1430-5097

Für nichtgewerbliche Zwecke sind Vervielfältigung und unentgeltliche Verbreitung, auch auszugsweise, mit Quellenangabe gestattet. Die Verbreitung, auch auszugsweise, über elektronische Systeme/Datenträger bedarf der vorherigen Zustimmung. Alle übrigen Rechte bleiben vorbehalten.

Fußnoten:

1) Betriebe von Unternehmen mit 20 und mehr Beschäftigten. - 2) Bis 2002 geleistete Arbeiterstunden, ab 2003 geleistete Arbeitsstunden aller Lohn- und Gehaltsempfänger. - 3) Der Preisindex für die Lebenshaltung aller privaten Haushalte wird ab Januar 2003 unter dem neuen Namen „Verbraucherpreisindex“ fortgeführt. - 4) Arbeitslose in % der abhängigen zivilen Erwerbspersonen. - 5) Arbeitslose in % aller zivilen Erwerbspersonen.

Zeichenerklärung
(nach DIN 55301)

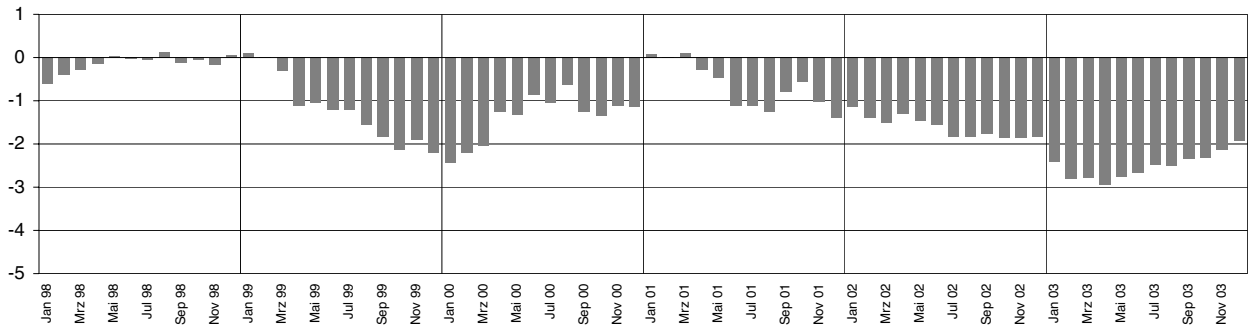
- 0 weniger als die Hälfte von 1 in der letzten besetzten Stelle, jedoch mehr als nichts
- nichts vorhanden (genau Null)
- ... Angabe fällt später an
- / keine Angabe, da Zahlenwert nicht sicher genug
- . Zahlenwert unbekannt oder geheim zu halten
- x Tabellenfach gesperrt, weil Aussage nicht sinnvoll
- p vorläufige Zahl
- r berichtigte Zahl
- s geschätzte Zahl

Geringfügige Abweichungen in den Summen sind auf Runden der Zahlen zurückzuführen.
Abweichungen gegenüber früheren Veröffentlichungen erklären sich durch inzwischen vorgenommene Korrekturen.

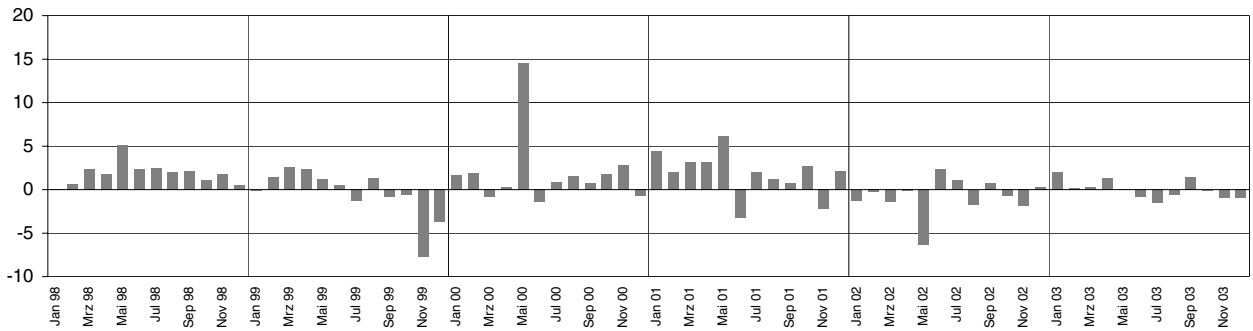
Ausgewählte Konjunkturdaten für das verarbeitende Gewerbe einschließlich Bergbau
und Gewinnung von Steinen und Erden 1998 bis 2003 nach Monaten

Veränderungsraten gegenüber dem Vorjahresmonat in Prozent

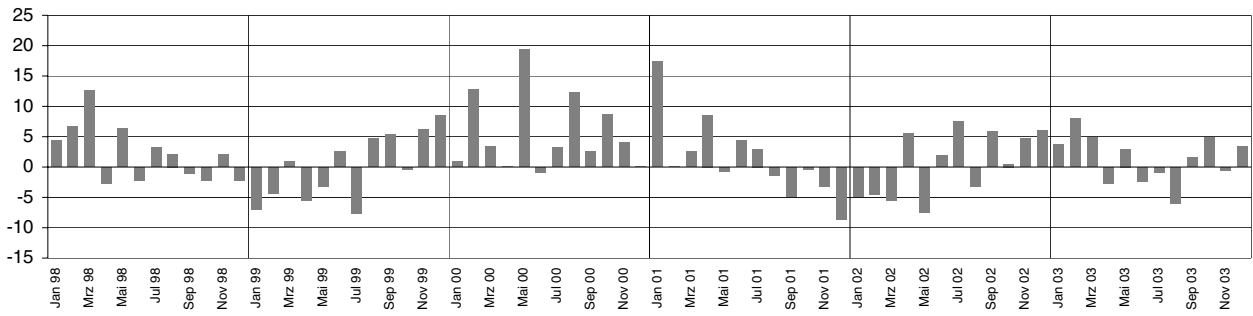
Beschäftigte



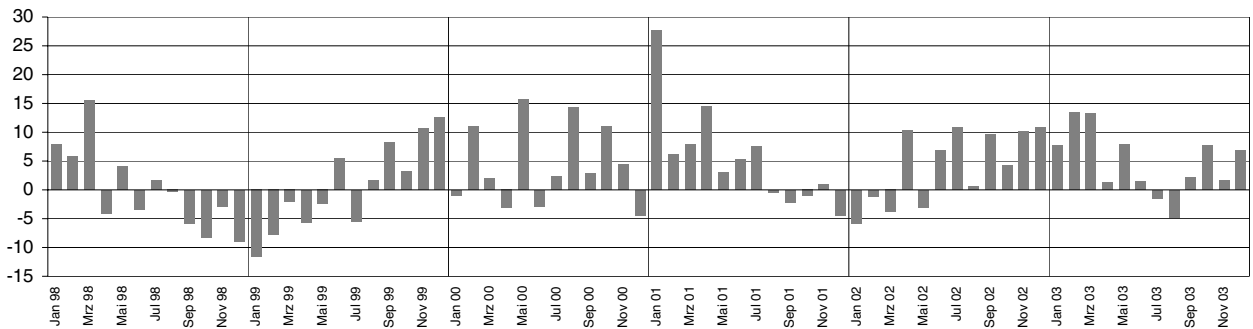
Bruttolohn- und -gehaltssumme



Gesamtumsatz ¹⁾



Auslandsumsatz ¹⁾



1) ohne Umsatzsteuer.

Merkmal	Einheit	Dezember 2003	November 2003	Dezember 2002	Veränderung Dezember 2003 gegenüber ... in %	
					November 2003	Dezember 2002

Verarbeitendes Gewerbe sowie Bergbau und Gewinnung von Steinen und Erden 1)

Beschäftigte	Anzahl	286 699	288 485	292 364	-0,6	-1,9
darunter Arbeiter / -innen	Anzahl	177 957	179 808	182 832	-1,0	-2,7
Geleistete Arbeitsstunden 2)	1 000	33 799	37 304	.	-9,4	.
Bruttolohn- und -gehaltsumme	Mill. EUR	875	1 150	883	-23,9	-0,9
Gesamtumsatz	Mill. EUR	5 131	5 432	4 960	-5,5	3,4
darunter Auslandsumsatz	Mill. EUR	2 313	2 509	2 163	-7,8	6,9

Vorleistungsgüterproduzenten und Energie 1)

Beschäftigte	Anzahl	143 975	144 734	149 287	-0,5	-3,6
darunter Arbeiter / -innen	Anzahl	89 576	90 586	94 084	-1,1	-4,8
Geleistete Arbeitsstunden 2)	1 000	17 254	18 852	.	-8,5	.
Bruttolohn- und -gehaltsumme	Mill. EUR	453	623	466	-27,2	-2,6
Gesamtumsatz	Mill. EUR	2 525	2 813	2 420	-10,2	4,3
darunter Auslandsumsatz	Mill. EUR	1 291	1 410	1 252	-8,4	3,1
Auftragseingang (Volumenindex)	2000 = 100	85,5	98,8	84,3	-13,5	1,4
darunter Auftragseingang aus dem Ausland	2000 = 100	93,8	105,3	92,6	-10,9	1,4

Investitionsgüterproduzenten 1)

Beschäftigte	Anzahl	80 037	80 674	80 586	-0,8	-0,7
darunter Arbeiter / -innen	Anzahl	52 916	53 415	53 738	-0,9	-1,5
Geleistete Arbeitsstunden 2)	1 000	9 174	10 497	.	-12,6	.
Bruttolohn- und -gehaltsumme	Mill. EUR	260	301	255	-13,7	1,8
Gesamtumsatz	Mill. EUR	1 505	1 395	1 467	7,9	2,6
darunter Auslandsumsatz	Mill. EUR	755	704	675	7,3	11,9
Auftragseingang (Volumenindex)	2000 = 100	103,5	102,3	93,3	1,2	10,9
darunter Auftragseingang aus dem Ausland	2000 = 100	113,6	108,5	99,4	4,8	14,3

Gebrauchsgüterproduzenten 1)

Beschäftigte	Anzahl	8 981	9 020	10 277	-0,4	-12,6
darunter Arbeiter / -innen	Anzahl	5 887	5 994	6 869	-1,8	-14,3
Geleistete Arbeitsstunden 2)	1 000	955	1 147	.	-16,7	.
Bruttolohn- und -gehaltsumme	Mill. EUR	23	27	26	-13,8	-10,2
Gesamtumsatz	Mill. EUR	115	157	108	-26,8	5,8
darunter Auslandsumsatz	Mill. EUR	33	40	30	-16,8	8,1
Auftragseingang (Volumenindex)	2000 = 100	89,7	105,5	79,1	-14,9	13,5
darunter Auftragseingang aus dem Ausland	2000 = 100	91,3	134,4	89,1	-32,1	2,5

Verbrauchsgüterproduzenten 1)

Beschäftigte	Anzahl	53 706	54 057	52 214	-0,6	2,9
darunter Arbeiter / -innen	Anzahl	29 578	29 813	28 141	-0,8	5,1
Geleistete Arbeitsstunden 2)	1 000	6 416	6 808	.	-5,8	.
Bruttolohn- und -gehaltsumme	Mill. EUR	138	198	136	-30,4	1,7
Gesamtumsatz	Mill. EUR	986	1 067	964	-7,6	2,2
darunter Auslandsumsatz	Mill. EUR	234	356	206	-34,5	13,6
Auftragseingang (Volumenindex)	2000 = 100	90,0	105,1	94,4	-14,4	-4,7
darunter Auftragseingang aus dem Ausland	2000 = 100	104,1	119,3	115,5	-12,8	-9,9

Fußnoten siehe Seite 2

Merkmal	Einheit	Dezember 2003	November 2003	Dezember 2002	Veränderung Dezember 2003 gegenüber ... in %	
					November 2003	Dezember 2002

Bergbau und Gewinnung von Steinen und Erden 1)

Beschäftigte	Anzahl	2 061	2 107	1 991	-2,2	3,5
darunter Arbeiter / -innen	Anzahl	1 434	1 471	1 409	-2,5	1,8
Geleistete Arbeitsstunden 2)	1 000	265	315	.	-15,9	.
Bruttolohn- und -gehaltsumme	Mill. EUR	6	8	6	-27,4	9,8
Gesamtumsatz	Mill. EUR	20	28	17	-27,3	21,0
darunter Auslandsumsatz	Mill. EUR	4	5	3	-19,1	20,4

Verarbeitendes Gewerbe 1)

Beschäftigte	Anzahl	284 638	286 378	290 373	-0,6	-2,0
darunter Arbeiter / -innen	Anzahl	176 523	178 337	181 423	-1,0	-2,7
Geleistete Arbeitsstunden 2)	1 000	33 534	36 990	.	-9,3	.
Bruttolohn- und -gehaltsumme	Mill. EUR	869	1 141	877	-23,9	-1,0
Gesamtumsatz	Mill. EUR	5 111	5 404	4 943	-5,4	3,4
darunter Auslandsumsatz	Mill. EUR	2 309	2 504	2 160	-7,8	6,9
Auftragseingang (Volumenindex)	2000 = 100	92,1	100,7	88,0	-8,6	4,6
darunter Auftragseingang aus dem Ausland	2000 = 100	101,3	108,0	96,5	-6,2	5,0

Ernährungsgewerbe und Tabakverarbeitung 1)

Beschäftigte	Anzahl	25 401	25 571	24 551	-0,7	3,5
Gesamtumsatz	Mill. EUR	588	517	573	13,8	2,7
darunter Auslandsumsatz	Mill. EUR	75	77	71	-1,8	6,4

Textil- und Bekleidungsindustrie 1)

Beschäftigte	Anzahl	2 764	2 790	4 314	-0,9	-35,9
Gesamtumsatz	Mill. EUR	23	30	31	-23,7	-25,8
darunter Auslandsumsatz	Mill. EUR	7	.	9	.	-27,2
Auftragseingang (Volumenindex)	2000 = 100	56,5	59,0	67,0	-4,2	-15,7
darunter Auftragseingang aus dem Ausland	2000 = 100	59,1	57,8	77,6	2,2	-23,8

Ledergewerbe 1)

Beschäftigte	Anzahl	3 951	3 956	4 723	-0,1	-16,3
Gesamtumsatz	Mill. EUR	38	36	40	7,2	-3,3
darunter Auslandsumsatz	Mill. EUR
Auftragseingang (Volumenindex)	2000 = 100	44,9	71,2	44,7	-36,9	0,5
darunter Auftragseingang aus dem Ausland	2000 = 100	70,3	79,2	61,5	-11,2	14,4

Holzgewerbe (ohne Herstellung von Möbeln) 1)

Beschäftigte	Anzahl	6 707	6 787	7 618	-1,2	-12,0
Gesamtumsatz	Mill. EUR	87	105	89	-17,1	-2,2
darunter Auslandsumsatz	Mill. EUR	.	18	.	.	.
Auftragseingang (Volumenindex)	2000 = 100	85,6	120,4	91,0	-28,8	-5,9
darunter Auftragseingang aus dem Ausland	2000 = 100	134,3	169,8	99,6	-20,9	34,9

Fußnoten siehe Seite 2

Merkmal	Einheit	Dezember 2003	November 2003	Dezember 2002	Veränderung Dezember 2003 gegenüber ... in %	
					November 2003	Dezember 2002

Papier-, Verlags- und Druckgewerbe 1)

Beschäftigte	Anzahl	18 361	18 480	17 688	-0,6	3,8
Gesamtumsatz	Mill. EUR	244	269	235	-9,4	3,9
darunter Auslandsumsatz	Mill. EUR
Auftragseingang (Volumenindex)	2000 = 100	97,5	107,3	93,4	-9,2	4,4
darunter Auftragseingang aus dem Ausland	2000 = 100	125,3	129,0	102,4	-2,9	22,4

Kokerei, Mineralölverarbeitung, Herstellung und Verarbeitung von Spalt- und Brutstoffen 1)

Beschäftigte	Anzahl	348	347	340	0,3	2,4
Gesamtumsatz	Mill. EUR	10	12	10	-11,2	5,9
darunter Auslandsumsatz	Mill. EUR	4

Herstellung von chemischen Erzeugnissen 1)

Beschäftigte	Anzahl	58 944	59 143	59 080	-0,3	-0,2
Gesamtumsatz	Mill. EUR	1 596	1 799	1 526	-11,3	4,6
darunter Auslandsumsatz	Mill. EUR	1 008	1 174	978	-14,1	3,1
Auftragseingang (Volumenindex)	2000 = 100	89,6	99,4	94,4	-9,9	-5,1
darunter Auftragseingang aus dem Ausland	2000 = 100	92,7	99,7	101,7	-7,0	-8,8

Herstellung von Gummi- und Kunststoffwaren 1)

Beschäftigte	Anzahl	22 914	23 044	23 310	-0,6	-1,7
Gesamtumsatz	Mill. EUR	275	321	265	-14,4	3,8
darunter Auslandsumsatz	Mill. EUR	113	127	98	-10,7	15,5
Auftragseingang (Volumenindex)	2000 = 100	84,1	96,3	77,7	-12,7	8,3
darunter Auftragseingang aus dem Ausland	2000 = 100	90,3	102,3	82,2	-11,7	9,9

Glasgewerbe, Herstellung von Keramik, Verarbeitung von Steinen und Erden 1)

Beschäftigte	Anzahl	18 010	18 239	18 608	-1,3	-3,2
Gesamtumsatz	Mill. EUR	188	228	183	-17,6	2,8
darunter Auslandsumsatz	Mill. EUR	.	67	54	.	.
Auftragseingang (Volumenindex)	2000 = 100	67,0	83,1	62,1	-19,3	7,9
darunter Auftragseingang aus dem Ausland	2000 = 100	74,8	93,6	63,7	-20,1	17,3

Metallerzeugung und -bearbeitung, Herstellung von Metallerzeugnissen 1)

Beschäftigte	Anzahl	36 946	37 017	37 422	-0,2	-1,3
Gesamtumsatz	Mill. EUR	422	514	419	-18,0	0,6
darunter Auslandsumsatz	Mill. EUR	152	195	147	-22,2	3,4
Auftragseingang (Volumenindex)	2000 = 100	87,7	108,1	81,5	-18,9	7,5
darunter Auftragseingang aus dem Ausland	2000 = 100	113,8	148,8	90,8	-23,5	25,3

Merkmal	Einheit	Dezember 2003	November 2003	Dezember 2002	Veränderung Dezember 2003 gegenüber ... in %	
					November 2003	Dezember 2002

Maschinenbau 1)

Beschäftigte	Anzahl	35 014	35 197	35 628	-0,5	-1,7
Gesamtumsatz	Mill. EUR	488	417	502	17,0	-2,8
darunter Auslandsumsatz	Mill. EUR	305	239	288	28,0	6,1
Auftragseingang (Volumenindex)	2000 = 100	116,4	109,1	100,5	6,8	15,9
darunter Auftragseingang aus dem Ausland	2000 = 100	138,7	123,2	110,3	12,6	25,8

Herstellung von Büromaschinen, Datenverarbeitungsgeräten und -einrichtungen; Elektrotechnik, Feinmechanik und Optik 1)

Beschäftigte	Anzahl	18 059	18 143	18 404	-0,5	-1,9
Gesamtumsatz	Mill. EUR	251	245	193	2,2	30,2
darunter Auslandsumsatz	Mill. EUR	.	76	.	.	.
Auftragseingang (Volumenindex)	2000 = 100	84,7	93,2	74,4	-9,1	13,9
darunter Auftragseingang aus dem Ausland	2000 = 100	55,0	55,8	49,5	-1,3	11,2

Fahrzeugbau 1)

Beschäftigte	Anzahl	28 900	29 294	29 245	-1,3	-1,2
Gesamtumsatz	Mill. EUR	803	788	782	1,9	2,6
darunter Auslandsumsatz	Mill. EUR	385	417	349	-7,6	10,4
Auftragseingang (Volumenindex)	2000 = 100	104,2	102,9	93,8	1,3	11,1
darunter Auftragseingang aus dem Ausland	2000 = 100	110,7	116,2	104,6	-4,7	5,9

Herstellung von Möbeln, Schmuck, Musikinstrumenten, Sportgeräten, Spielwaren und sonstigen Erzeugnissen; Recycling 1)

Beschäftigte	Anzahl	8 319	8 370	9 442	-0,6	-11,9
Gesamtumsatz	Mill. EUR	98	123	97	-19,8	0,9
darunter Auslandsumsatz	Mill. EUR	26	30	25	-14,4	2,2
Auftragseingang (Volumenindex)	2000 = 100	63,2	94,2	75,5	-32,9	-16,3
darunter Auftragseingang aus dem Ausland	2000 = 100	68,8	116,9	94,0	-41,1	-26,8

Bauhauptgewerbe (Vorbereitende Baustellenarbeiten, Hoch- und Tiefbau) 1)

Beschäftigte	Anzahl	20 501	20 728	21 951	-1,1	-6,6
Geleistete Arbeitsstunden 2)	1 000	1 681	2 180	1 660	-22,9	1,3
Baugewerblicher Umsatz	Mill. EUR	255	240	276	6,2	-7,9
Auftragseingang	Mill. EUR	129	133	179	-3,3	-27,9

Baugenehmigungen (Neubau)

Wohngebäude	Anzahl	1 172	918	975	27,7	20,2
Wohnungen	Anzahl	1 486	1 153	1 269	28,9	17,1
Veranschlagte reine Baukosten	Mill. EUR	243	191	212	27,4	14,7
Nichtwohngebäude	Anzahl	91	132	103	-31,1	-11,7
Nutzfläche	1 000 m ²	52	93	102	-44,1	-49,0
Veranschlagte reine Baukosten	Mill. EUR	44	73	73	-40,3	-40,7

Fußnoten siehe Seite 2

Merkmal	Einheit	Dezember 2003	November 2003	Dezember 2002	Veränderung Dezember 2003 gegenüber ... in %	
					November 2003	Dezember 2002

Großhandel p

Beschäftigte	2000 = 100	85,8	85,8	88,3	0,0	-2,8
darunter Teilzeitbeschäftigte	2000 = 100	93,4	92,4	90,0	1,1	3,8
Umsatz (nominal)	2000 = 100	93,2	96,3	88,0	-3,2	5,9

Einzelhandel p

Beschäftigte	2000 = 100	101,9	101,1	102,4	0,8	-0,5
darunter Teilzeitbeschäftigte	2000 = 100	107,5	106,3	106,4	1,1	1,0
Umsatz (nominal)	2000 = 100	118,6	102,2	117,8	16,0	0,7

Kfz-Handel und Tankstellen p

Beschäftigte	2000 = 100	101,3	101,7	102,1	-0,4	-0,8
darunter Teilzeitbeschäftigte	2000 = 100	107,1	107,2	98,9	-0,1	8,3
Umsatz (nominal)	2000 = 100	101,4	105,0	101,0	-3,4	0,4

Gastgewerbe p

Beschäftigte	2000 = 100	98,5	99,0	97,1	-0,5	1,4
darunter Teilzeitbeschäftigte	2000 = 100	103,0	103,7	98,8	-0,7	4,3
Umsatz (nominal)	2000 = 100	91,9	93,8	94,4	-2,0	-2,6

Fremdenverkehr

Gästeankünfte	1 000	372	463	368	-19,7	1,0
Gästeübernachtungen	1 000	1103	1 251	1 143	-11,8	-3,5

Verbraucherpreisindex 3)

Gesamtlebenshaltung	2000 = 100	105,0	104,1	103,8	0,9	1,2
---------------------	------------	-------	-------	-------	-----	-----

Arbeitsmarkt

Arbeitslose	Anzahl	153 609	146 972	151 254	4,5	1,6
Arbeitslosenquote 4)	%	8,5	8,1	8,4	X	X
Arbeitslosenquote 5)	%	7,6	7,3	7,5	X	X
Kurzarbeiter	Anzahl	6 515	8 274	7 706	-21,3	-15,5
Offene Stellen	Anzahl	19 819	18 152	24 026	9,2	-17,5

Insolvenzen

Insolvenzen insgesamt	Anzahl	...	406	345
darunter Unternehmen	Anzahl	...	112	118

Fußnoten siehe Seite 2