

RheinlandPfalz

STATISTISCHE
BERICHTE



Herausgeber :

Statistisches Landesamt
Rheinland-Pfalz

Mainzer Straße 14-16
56130 Bad Ems

Telefon 02603 71-0

Telefax 02603 71-3150

E-Mail poststelle@statistik.rlp.de

Internet www.statistik.rlp.de

Kennziffer: Z I – m 01/04
Bestellnr.: Z1013200401

Mai 2004

Daten zur Konjunktur im Januar 2004

219/04

Einzelpreis 1,00EUR

© STATISTISCHES LANDESAMT RHEINLAND-PFALZ · BAD EMS · 2004

ISSN 1430-5097

Für nichtgewerbliche Zwecke sind Vervielfältigung und unentgeltliche Verbreitung, auch auszugsweise, mit Quellenangabe gestattet. Die Verbreitung, auch auszugsweise, über elektronische Systeme/Datenträger bedarf der vorherigen Zustimmung. Alle übrigen Rechte bleiben vorbehalten.

Fußnoten:

- 1) Betriebe von Unternehmen mit 20 und mehr Beschäftigten.
- 2) Quelle: Bundesagentur für Arbeit, Regionaldirektion Rheinland-Pfalz-Saarland.
- 3) Ergebnisse ab Januar 2004 nach geändertem Verfahren (Data-Warehouse-Lösung) und ohne Teilnehmer an Eignungsfeststellungs- und Trainingsmaßnahmen. Ergebnisse aus 2003 nach geändertem Verfahren umgerechnet.
- 4) Arbeitslose in % der abhängigen zivilen Erwerbspersonen.
- 5) Arbeitslose in % aller zivilen Erwerbspersonen.

Zeichenerklärung
(nach DIN 55301)

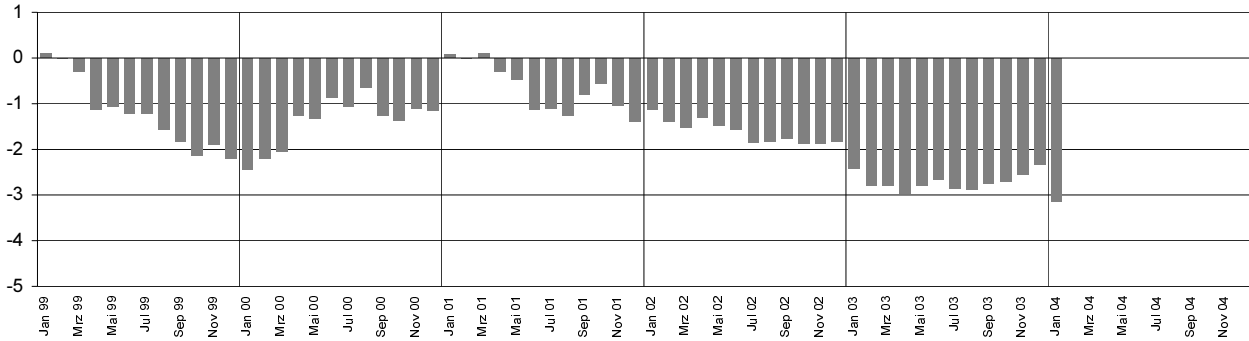
0	weniger als die Hälfte von 1 in der letzten unbesetzten Stelle, jedoch mehr als nichts
-	nichts vorhanden (genau Null)
...	Angabe fällt später an
/	keine Angabe, da Zahlenwert nicht sicher genug
.	Zahlenwert unbekannt oder geheim zu halten
x	Tabellenfach gesperrt, weil Aussage nicht sinnvoll
p	vorläufige Zahl
r	berichtigte Zahl
s	geschätzte Zahl

Geringfügige Abweichungen in den Summen sind auf Runden der Zahlen zurückzuführen.
Abweichungen gegenüber früheren Veröffentlichungen erklären sich durch inzwischen vorgenommene Korrekturen

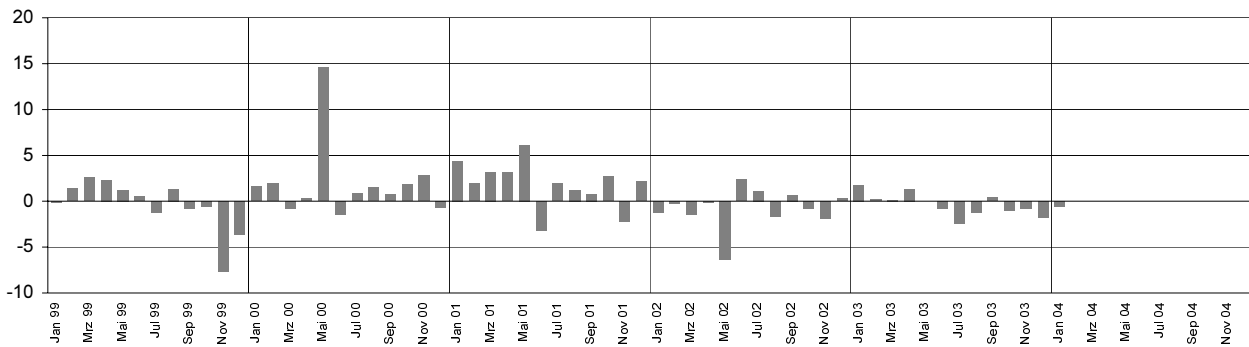
Ausgewählte Konjunkturdaten für das verarbeitende Gewerbe einschließlich Bergbau und Gewinnung von Steinen und Erden 1999 bis 2004 nach Monaten

Veränderungen gegenüber dem Vorjahresmonat in Prozent

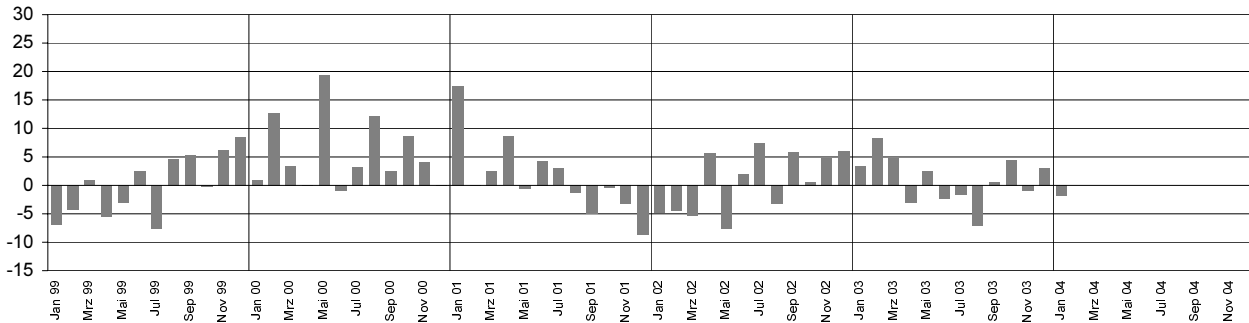
Beschäftigte



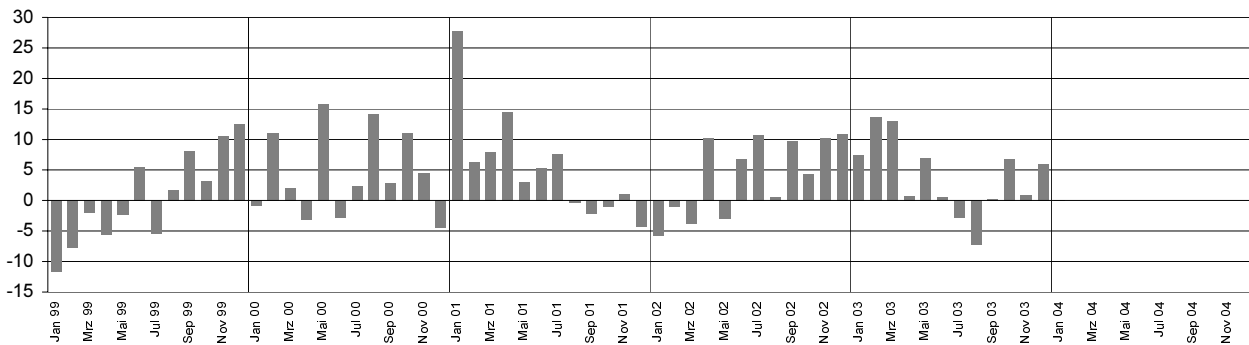
Bruttolohn- und gehaltssumme



Gesamtumsatz ¹⁾



Auslandsumsatz ¹⁾



1) ohne Umsatzsteuer

Merkmal	Einheit	Vergleichsmonate		Berichtsmonat		
		Januar	Dezember	Januar	Veränderung in % zum	
		2003	2003	2004	Vormonat	VJ-Monat

Verarbeitendes Gewerbe sowie Bergbau und Gewinnung von Steinen und Erden 1)

Beschäftigte	Anzahl	291 347	285 558	282 180	-1,2	-3,1
darunter Arbeiter / -innen	Anzahl	182 256	177 853	175 922	-1,1	-3,5
Geleistete Arbeitsstunden	1 000	37 837	33 628	35 757	6,3	-5,5
Bruttolohn- und -gehaltsumme	Mill. EUR	854	867	849	-2,1	-0,6
Gesamtumsatz	Mill. EUR	4 886	5 112	4 794	-6,2	-1,9
darunter Auslandsumsatz	Mill. EUR	2 216	2 292	2 217	-3,3	0,0

Vorleistungsgüterproduzenten und Energie 1)

Beschäftigte	Anzahl	145 864	143 975	141 657	-1,6	-2,9
darunter Arbeiter / -innen	Anzahl	91 406	89 576	88 518	-1,2	-3,2
Geleistete Arbeitsstunden	1 000	19 151	17 256	18 093	4,9	-5,5
Bruttolohn- und -gehaltsumme	Mill. EUR	441	454	445	-2,0	0,8
Gesamtumsatz	Mill. EUR	2 748	2 525	2 665	5,5	-3,0
darunter Auslandsumsatz	Mill. EUR	1 400	1 291	1 371	6,2	-2,1
Auftragseingang (Volumenindex)	2000 = 100	104,9	85,5	100,9	18,1	-3,8
darunter Auftragseingang aus dem Ausland	2000 = 100	118,2	93,8	109,9	17,2	-7,0

Investitionsgüterproduzenten 1)

Beschäftigte	Anzahl	81 678	78 902	78 791	-0,1	-3,5
darunter Arbeiter / -innen	Anzahl	54 395	52 818	52 504	-0,6	-3,5
Geleistete Arbeitsstunden	1 000	10 593	9 011	9 911	10,0	-6,4
Bruttolohn- und -gehaltsumme	Mill. EUR	256	252	249	-0,9	-2,7
Gesamtumsatz	Mill. EUR	1 103	1 480	1 127	-23,8	2,2
darunter Auslandsumsatz	Mill. EUR	547	734	576	-21,5	5,4
Auftragseingang (Volumenindex)	2000 = 100	97,0	103,5	111,5	7,7	14,9
darunter Auftragseingang aus dem Ausland	2000 = 100	110,6	113,6	128,6	13,1	16,3

Gebrauchsgüterproduzenten 1)

Beschäftigte	Anzahl	9 725	8 981	8 584	-4,4	-11,7
darunter Arbeiter / -innen	Anzahl	6 603	5 887	5 642	-4,2	-14,6
Geleistete Arbeitsstunden	1 000	1 227	955	1 075	12,6	-12,4
Bruttolohn- und -gehaltsumme	Mill. EUR	24	23	23	-3,0	-5,9
Gesamtumsatz	Mill. EUR	115	115	104	-8,9	-9,4
darunter Auslandsumsatz	Mill. EUR	33	33	30	-9,5	-10,6
Auftragseingang (Volumenindex)	2000 = 100	93,1	89,7	111,1	23,7	19,3
darunter Auftragseingang aus dem Ausland	2000 = 100	119,7	91,3	139,8	53,1	16,8

Verbrauchsgüterproduzenten 1)

Beschäftigte	Anzahl	54 080	53 700	53 148	-1,0	-1,7
darunter Arbeiter / -innen	Anzahl	29 852	29 572	29 258	-1,1	-2,0
Geleistete Arbeitsstunden	1 000	6 868	6 413	6 678	4,1	-2,8
Bruttolohn- und -gehaltsumme	Mill. EUR	133	138	132	-4,1	-0,4
Gesamtumsatz	Mill. EUR	920	992	898	-9,5	-2,4
darunter Auslandsumsatz	Mill. EUR	236	234	240	2,8	1,9
Auftragseingang (Volumenindex)	2000 = 100	102,4	90,0	104,0	15,7	1,6
darunter Auftragseingang aus dem Ausland	2000 = 100	131,7	104,1	129,4	24,3	-1,7

Fußnoten siehe Seite 2

Merkmal	Einheit	Vergleichsmonate		Berichtsmonat		
		Januar	Dezember	Januar	Veränderung in % zum	
		2003	2003	2004	Vormonat	VJ-Monat

Bergbau und Gewinnung von Steinen und Erden 1)

Beschäftigte	Anzahl	2 017	2 061	1 963	-4,8	-2,7
darunter Arbeiter / -innen	Anzahl	1 384	1 434	1 341	-6,5	-3,1
Geleistete Arbeitsstunden	1 000	288	264	263	-0,2	-8,6
Bruttolohn- und -gehaltsumme	Mill. EUR	6	6	5	-12,2	-3,6
Gesamtumsatz	Mill. EUR	17	20	15	-26,0	-9,2
darunter Auslandsumsatz	Mill. EUR	5	4	4	6,4	-5,5

Verarbeitendes Gewerbe 1)

Beschäftigte	Anzahl	289 330	283 497	280 217	-1,2	-3,1
darunter Arbeiter / -innen	Anzahl	180 872	176 419	174 581	-1,0	-3,5
Geleistete Arbeitsstunden	1 000	37 555	33 367	35 494	6,4	-5,5
Bruttolohn- und -gehaltsumme	Mill. EUR	848	861	844	-2,0	-0,6
Gesamtumsatz	Mill. EUR	4 870	5 091	4 779	-6,1	-1,9
darunter Auslandsumsatz	Mill. EUR	2 211	2 288	2 213	-3,3	0,1
Auftragseingang (Volumenindex)	2000 = 100	101,7	92,1	105,1	14,1	3,4
darunter Auftragseingang aus dem Ausland	2000 = 100	116,6	101,3	118,3	16,8	1,4

Ernährungsgewerbe und Tabakverarbeitung 1)

Beschäftigte	Anzahl	24 684	25 398	25 583	0,7	3,6
Gesamtumsatz	Mill. EUR	490	594	475	-20,1	-3,0
darunter Auslandsumsatz	Mill. EUR	70	75	71	-6,1	1,3

Textil- und Bekleidungsindustrie 1)

Beschäftigte	Anzahl	3 163	2 761	.	.	.
Gesamtumsatz	Mill. EUR	43	23	.	.	.
darunter Auslandsumsatz	Mill. EUR	.	7	.	.	.
Auftragseingang (Volumenindex)	2000 = 100	97,8	56,5	60,5	7,1	-38,1
darunter Auftragseingang aus dem Ausland	2000 = 100	117,0	59,1	72,6	22,8	-37,9

Ledergewerbe 1)

Beschäftigte	Anzahl	4 740	3 951	3 851	-2,5	-18,8
Gesamtumsatz	Mill. EUR	58	38	51	33,7	-12,4
darunter Auslandsumsatz	Mill. EUR	24	.	19	.	-18,7
Auftragseingang (Volumenindex)	2000 = 100	64,0	44,9	54,6	21,5	-14,6
darunter Auftragseingang aus dem Ausland	2000 = 100	82,5	70,3	67,9	-3,4	-17,7

Holzgewerbe (ohne Herstellung von Möbeln) 1)

Beschäftigte	Anzahl	6 811	6 707	6 546	-2,4	-3,9
Gesamtumsatz	Mill. EUR	79	87	88	2,0	12,3
darunter Auslandsumsatz	Mill. EUR	.	.	18	.	.
Auftragseingang (Volumenindex)	2000 = 100	89,5	85,6	87,0	1,6	-2,8
darunter Auftragseingang aus dem Ausland	2000 = 100	135,8	134,3	130,1	-3,1	-4,1

Fußnoten siehe Seite 2

Merkmal	Einheit	Vergleichsmonate		Berichtsmonat		
		Januar	Dezember	Januar	Veränderung in % zum	
		2003	2003	2004	Vormonat	VJ-Monat

Papier-, Verlags- und Druckgewerbe 1)

Beschäftigte	Anzahl	18 702	18 361	18 102	-1,4	-3,2
Gesamtumsatz	Mill. EUR	280	244	265	8,7	-5,3
darunter Auslandsumsatz	Mill. EUR
Auftragseingang (Volumenindex)	2000 = 100	108,0	97,5	106,1	8,9	-1,7
darunter Auftragseingang aus dem Ausland	2000 = 100	137,8	125,3	126,7	1,2	-8,0

Kokerei, Mineralölverarbeitung, Herstellung und Verarbeitung von Spalt- und Brutstoffen 1)

Beschäftigte	Anzahl	332	348	.	.	.
Gesamtumsatz	Mill. EUR	11	10	.	.	.
darunter Auslandsumsatz	Mill. EUR	.	4	.	.	.

Herstellung von chemischen Erzeugnissen 1)

Beschäftigte	Anzahl	59 902	58 944	57 566	-2,3	-3,9
Gesamtumsatz	Mill. EUR	1 639	1 596	1 592	-0,3	-2,9
darunter Auslandsumsatz	Mill. EUR	1 022	1 008	1 008	-0,1	-1,4
Auftragseingang (Volumenindex)	2000 = 100	108,9	89,6	107,6	20,1	-1,2
darunter Auftragseingang aus dem Ausland	2000 = 100	116,1	92,7	109,7	18,3	-5,5

Herstellung von Gummi- und Kunststoffwaren 1)

Beschäftigte	Anzahl	22 943	22 914	22 483	-1,9	-2,0
Gesamtumsatz	Mill. EUR	312	275	306	11,1	-2,0
darunter Auslandsumsatz	Mill. EUR	133	113	132	16,4	-0,9
Auftragseingang (Volumenindex)	2000 = 100	93,7	84,1	92,3	9,8	-1,4
darunter Auftragseingang aus dem Ausland	2000 = 100	107,6	90,3	105,7	17,1	-1,7

Glasgewerbe, Herstellung von Keramik, Verarbeitung von Steinen und Erden 1)

Beschäftigte	Anzahl	18 219	18 010	17 689	-1,8	-2,9
Gesamtumsatz	Mill. EUR	194	188	191	1,6	-1,4
darunter Auslandsumsatz	Mill. EUR	70	.	66	.	-6,1
Auftragseingang (Volumenindex)	2000 = 100	80,4	67,0	75,8	13,0	-5,7
darunter Auftragseingang aus dem Ausland	2000 = 100	75,5	74,8	81,4	8,9	7,9

Metallerzeugung und -bearbeitung, Herstellung von Metallerzeugnissen 1)

Beschäftigte	Anzahl	36 964	36 946	36 942	0,0	-0,1
Gesamtumsatz	Mill. EUR	512	422	505	19,8	-1,3
darunter Auslandsumsatz	Mill. EUR	199	152	195	28,2	-2,4
Auftragseingang (Volumenindex)	2000 = 100	111,4	87,7	107,7	22,9	-3,3
darunter Auftragseingang aus dem Ausland	2000 = 100	162,6	113,8	147,3	29,5	-9,4

Fußnoten siehe Seite 2

Merkmal	Einheit	Vergleichsmonate		Berichtsmonat		
		Januar	Dezember	Januar	Veränderung in % zum	
		2003	2003	2004	Vormonat	VJ-Monat

Maschinenbau 1)

Beschäftigte	Anzahl	35 966	35 014	34 669	-1,0	-3,6
Gesamtumsatz	Mill. EUR	381	488	407	-16,7	6,7
darunter Auslandsumsatz	Mill. EUR	211	305	249	-18,3	18,3
Auftragseingang (Volumenindex)	2000 = 100	110,3	116,4	114,5	-1,7	3,8
darunter Auftragseingang aus dem Ausland	2000 = 100	125,2	138,7	132,9	-4,2	6,1

Herstellung von Büromaschinen, Datenverarbeitungsgeräten und -einrichtungen; Elektrotechnik, Feinmechanik und Optik 1)

Beschäftigte	Anzahl	18 242	16 924	16 726	-1,2	-8,3
Gesamtumsatz	Mill. EUR	178	225	206	-8,2	15,8
darunter Auslandsumsatz	Mill. EUR	60	.	60	.	1,2
Auftragseingang (Volumenindex)	2000 = 100	78,0	84,7	84,9	0,2	8,8
darunter Auftragseingang aus dem Ausland	2000 = 100	65,3	55,0	53,2	-3,4	-18,5

Fahrzeugbau 1)

Beschäftigte	Anzahl	29 842	28 900	28 983	0,3	-2,9
Gesamtumsatz	Mill. EUR	587	803	557	-30,5	-5,0
darunter Auslandsumsatz	Mill. EUR	301	385	292	-24,1	-2,7
Auftragseingang (Volumenindex)	2000 = 100	97,9	104,2	124,1	19,0	26,8
darunter Auftragseingang aus dem Ausland	2000 = 100	113,6	110,7	149,7	35,2	31,8

Herstellung von Möbeln, Schmuck, Musikinstrumenten, Sportgeräten, Spielwaren und sonstigen Erzeugnissen; Recycling 1)

Beschäftigte	Anzahl	8 820	8 319	7 871	-5,4	-10,8
Gesamtumsatz	Mill. EUR	107	98	94	-4,0	-11,3
darunter Auslandsumsatz	Mill. EUR	25	26	25	-2,9	-1,9
Auftragseingang (Volumenindex)	2000 = 100	90,4	63,2	84,1	33,0	-7,0
darunter Auftragseingang aus dem Ausland	2000 = 100	119,1	68,8	109,7	59,4	-7,9

Bauhauptgewerbe (Vorbereitende Baustellenarbeiten, Hoch- und Tiefbau) 1)

Beschäftigte	Anzahl	21 045	20 501	19 763	-3,6	-6,1
Geleistete Arbeitsstunden	1 000	1 390	1 681	1 222	-27,3	-12,0
Baugewerblicher Umsatz	Mill. EUR	161	255	137	-46,4	-15,2
Auftragseingang	Mill. EUR	128	129	92	-28,3	-28,0

Baugenehmigungen (Neubau)

Wohngebäude	Anzahl	2 040	1 172	1 940	65,5	-4,9
Wohnungen	Anzahl	2 517	1 486	2 362	59,0	-6,2
Veranschlagte reine Baukosten	Mill. EUR	434	243	400	64,6	-7,8
Nichtwohngebäude	Anzahl	102	91	109	19,8	6,9
Nutzfläche	1 000 m2	89	52	60	15,4	-32,6
Veranschlagte reine Baukosten	Mill. EUR	70	44	40	-9,1	-42,9

Fußnoten siehe Seite 2

Merkmal	Einheit	Vergleichsmonate		Berichtsmonat		
		Januar	Dezember	Januar	Veränderung in % zum	
		2003	2003	2004	Vormonat	VJ-Monat

Großhandel p

Beschäftigte	2000 = 100	87,1	84,8	85,4	0,7	-2,0
darunter Teilzeitbeschäftigte	2000 = 100	89,1	92,4	95,1	2,9	6,7
Umsatz (nominal)	2000 = 100	85,4	93,3	86,0	-7,8	0,7

Einzelhandel p

Beschäftigte	2000 = 100	100,9	102,4	100,7	-1,7	-0,2
darunter Teilzeitbeschäftigte	2000 = 100	104,2	108,8	106,5	-2,1	2,2
Umsatz (nominal)	2000 = 100	94,9	121,2	94,9	-21,7	0,0

Kfz-Handel und Tankstellen p

Beschäftigte	2000 = 100	100,3	101,6	100,8	-0,8	0,5
darunter Teilzeitbeschäftigte	2000 = 100	94,6	108,2	109,8	1,5	16,1
Umsatz (nominal)	2000 = 100	87,5	101,7	88,3	-13,2	0,9

Gastgewerbe p

Beschäftigte	2000 = 100	95,0	95,7	93,6	-2,2	-1,5
darunter Teilzeitbeschäftigte	2000 = 100	96,6	100,5	98,6	-1,9	2,1
Umsatz (nominal)	2000 = 100	84,6	93,0	82,1	-11,7	-3,0

Fremdenverkehr

Gästeankünfte	1 000	261	344	276	-19,8	5,7
Gästeübernachtungen	1 000	744	990	793	-19,9	6,6

Verbraucherpreisindex

Gesamtlebenshaltung	2000 = 100	103,9	105,0	105,1	0,1	1,2
---------------------	------------	-------	-------	-------	-----	-----

Arbeitsmarkt 2)

Arbeitslose 3)	Anzahl	167 191	153 062	162 966	6,5	-2,5
Arbeitslosenquote 3)4)	%	9,3	8,5	9,0	X	X
Arbeitslosenquote 3)5)	%	8,3	7,6	8,1	X	X
Kurzarbeiter	Anzahl	10 587	6 515	7 384	13,3	-30,3
Offene Stellen	Anzahl	28 289	19 819	22 749	14,8	-19,6

Insolvenzen

Insolvenzen insgesamt	Anzahl	398	358	395	10,3	-0,8
darunter Unternehmen	Anzahl	128	109	135	23,9	5,5

Fußnoten siehe Seite 2