

# RheinlandPfalz

STATISTISCHE  
BERICHTE



Herausgeber:

Statistisches Landesamt  
Rheinland-Pfalz

Mainzer Straße 14-16  
56130 Bad Ems

Telefon 02603 71-0

Telefax 02603 71-3150

E-Mail [poststelle@statistik.rlp.de](mailto:poststelle@statistik.rlp.de)

Internet [www.statistik.rlp.de](http://www.statistik.rlp.de)

---

Kennziffer: Z I - m 03/04  
Bestellnr.: Z1013 200403

Juni 2004

## Daten zur Konjunktur im März 2004

Fußnoten:

- 1) Betriebe von Unternehmen mit 20 und mehr Beschäftigten.
- 2) Quelle: Bundesagentur für Arbeit, Regionaldirektion Rheinland-Pfalz-Saarland.
- 3) Ergebnisse ab Januar 2004 nach geändertem Verfahren (Data-Warehouse-Lösung) und ohne Teilnehmer an Eignungsfeststellungs- und Trainingsmaßnahmen. Ergebnisse aus 2003 nach geändertem Verfahren umgerechnet.
- 4) Arbeitslose in % der abhängigen zivilen Erwerbspersonen.
- 5) Arbeitslose in % aller zivilen Erwerbspersonen.

**Zeichenerklärung**  
(nach DIN 55301)

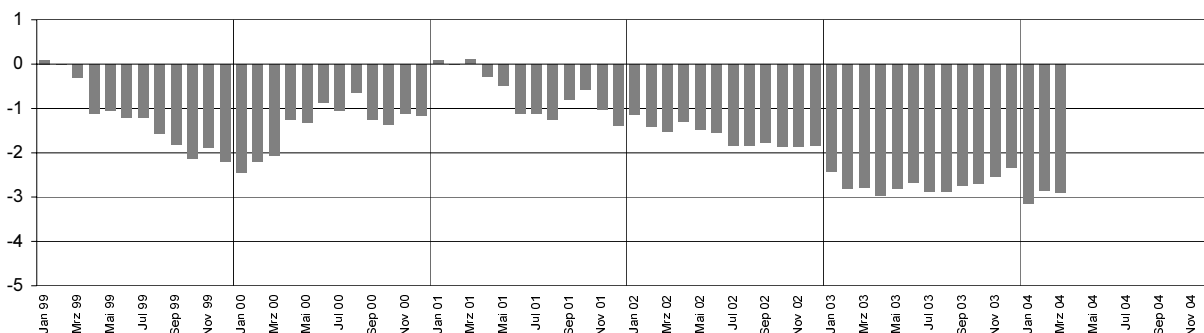
0	weniger als die Hälfte von 1 in der letzten unbesetzten Stelle, jedoch mehr als nichts
-	nichts vorhanden (genau Null)
...	Angabe fällt später an
/	keine Angabe, da Zahlenwert nicht sicher genug
.	Zahlenwert unbekannt oder geheim zu halten
x	Tabellenfach gesperrt, weil Aussage nicht sinnvoll
p	vorläufige Zahl
r	berichtigte Zahl
s	geschätzte Zahl

Geringfügige Abweichungen in den Summen sind auf Runden der Zahlen zurückzuführen.  
Abweichungen gegenüber früheren Veröffentlichungen erklären sich durch inzwischen vorgenommene Korrekturen

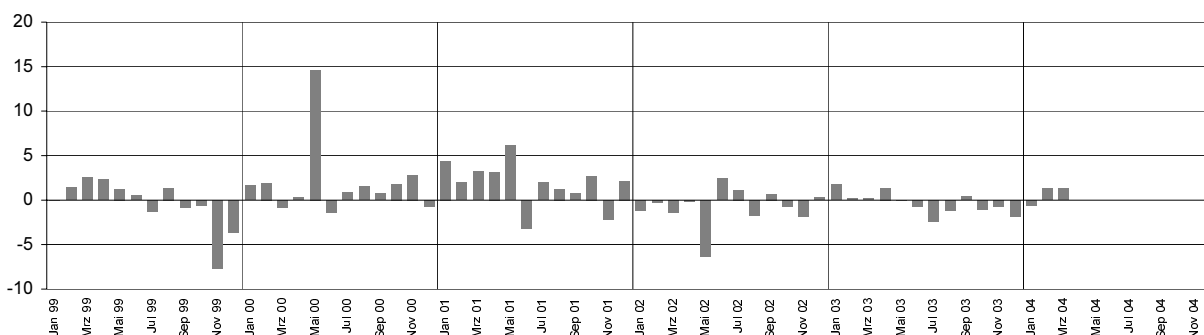
# Ausgewählte Konjunkturdaten für das verarbeitende Gewerbe einschließlich Bergbau und Gewinnung von Steinen und Erden 1999 bis 2004 nach Monaten

Veränderungen gegenüber dem Vorjahresmonat in Prozent

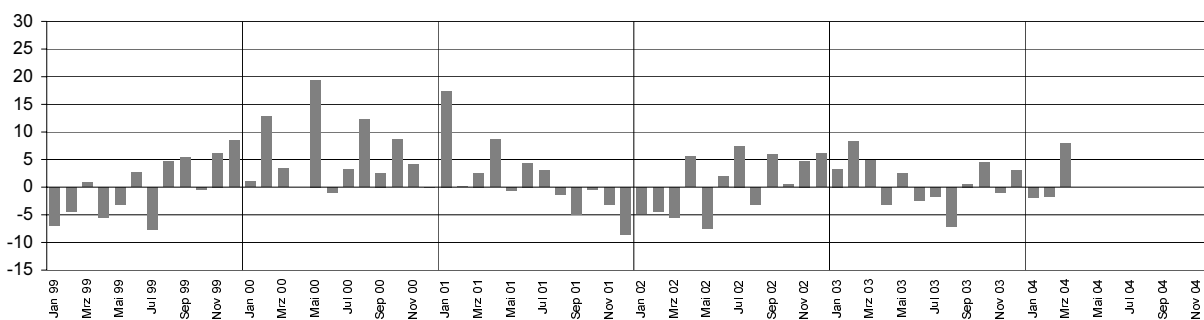
### Beschäftigte



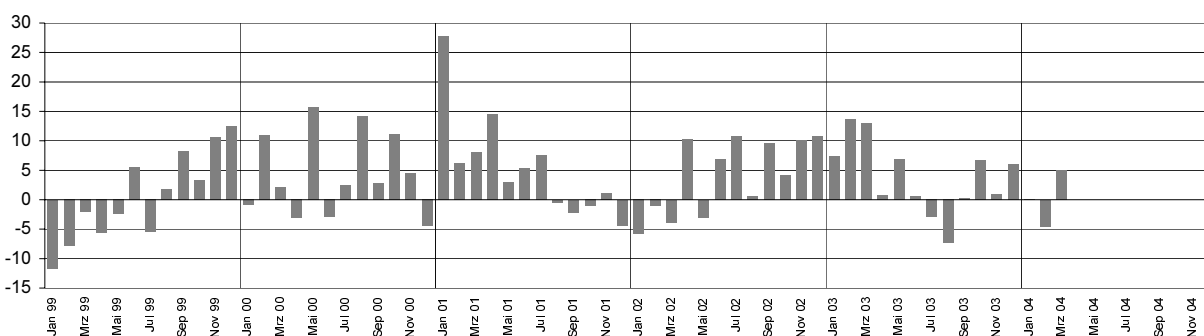
### Bruttolohn- und gehaltssumme



### Gesamtumsatz <sup>1)</sup>



### Auslandsumsatz <sup>1)</sup>



1) ohne Umsatzsteuer

Merkmal	Einheit	Vergleichsmonate		Berichtsmonat		
		März	Februar	März	Veränderung in % zum	
		2003	2004	2004	Vormonat	VJ-Monat

### Verarbeitendes Gewerbe sowie Bergbau und Gewinnung von Steinen und Erden 1)

Beschäftigte	Anzahl	289 605	281 191	281 188	0,0	-2,9
darunter Arbeiter / -innen	Anzahl	183 245	174 877	175 267	0,2	-4,4
Geleistete Arbeitsstunden	1 000	36 603	35 018	38 943	11,2	6,4
Bruttolohn- und -gehaltsumme	Mill. EUR	831	825	842	2,0	1,3
Gesamtumsatz	Mill. EUR	5 583	5 112	6 024	17,8	7,9
darunter Auslandsumsatz	Mill. EUR	2 615	2 299	2 746	19,4	5,0

### Vorleistungsgüterproduzenten und Energie 1)

Beschäftigte	Anzahl	145 248	141 035	141 279	0,2	-2,7
darunter Arbeiter / -innen	Anzahl	93 112	87 878	88 110	0,3	-5,4
Geleistete Arbeitsstunden	1 000	18 366	17 582	19 425	10,5	5,8
Bruttolohn- und -gehaltsumme	Mill. EUR	432	432	439	1,6	1,6
Gesamtumsatz	Mill. EUR	3 074	2 758	3 252	17,9	5,8
darunter Auslandsumsatz	Mill. EUR	1 587	1 339	1 622	21,2	2,2
Auftragseingang (Volumenindex)	2000 = 100	106,1	99,9	115,0	15,1	8,4
darunter Auftragseingang aus dem Ausland	2000 = 100	116,4	108,1	124,5	15,2	7,0

### Investitionsgüterproduzenten 1)

Beschäftigte	Anzahl	81 094	78 509	78 471	0,0	-3,2
darunter Arbeiter / -innen	Anzahl	54 048	52 270	52 372	0,2	-3,1
Geleistete Arbeitsstunden	1 000	10 437	9 893	11 204	13,2	7,4
Bruttolohn- und -gehaltsumme	Mill. EUR	241	243	249	2,5	3,2
Gesamtumsatz	Mill. EUR	1 459	1 340	1 620	20,8	11,0
darunter Auslandsumsatz	Mill. EUR	760	686	803	17,2	5,7
Auftragseingang (Volumenindex)	2000 = 100	106,2	111,4	130,4	17,1	22,8
darunter Auftragseingang aus dem Ausland	2000 = 100	122,2	121,6	148,2	21,9	21,2

### Gebrauchsgüterproduzenten 1)

Beschäftigte	Anzahl	9 662	8 572	8 495	-0,9	-12,1
darunter Arbeiter / -innen	Anzahl	6 482	5 711	5 625	-1,5	-13,2
Geleistete Arbeitsstunden	1 000	1 196	1 063	1 223	15,1	2,2
Bruttolohn- und -gehaltsumme	Mill. EUR	25	20	22	7,5	-11,8
Gesamtumsatz	Mill. EUR	121	109	136	24,8	12,9
darunter Auslandsumsatz	Mill. EUR	35	33	43	32,5	21,9
Auftragseingang (Volumenindex)	2000 = 100	89,6	96,9	105,7	9,1	18,0
darunter Auftragseingang aus dem Ausland	2000 = 100	110,0	104,1	119,8	15,0	8,9

### Verbrauchsgüterproduzenten 1)

Beschäftigte	Anzahl	53 601	53 075	52 943	-0,2	-1,2
darunter Arbeiter / -innen	Anzahl	29 603	29 018	29 160	0,5	-1,5
Geleistete Arbeitsstunden	1 000	6 595	6 480	7 091	9,4	7,5
Bruttolohn- und -gehaltsumme	Mill. EUR	133	130	132	1,3	-0,7
Gesamtumsatz	Mill. EUR	930	904	1 016	12,4	9,3
darunter Auslandsumsatz	Mill. EUR	232	242	277	14,5	19,3
Auftragseingang (Volumenindex)	2000 = 100	111,2	103,2	125,5	21,5	12,8
darunter Auftragseingang aus dem Ausland	2000 = 100	132,6	123,3	150,2	21,8	13,2

Fußnoten siehe Seite 2

Merkmal	Einheit	Vergleichsmonate		Berichtsmonat		
		März	Februar	März	Veränderung in % zum	
		2003	2004	2004	Vormonat	VJ-Monat

### Bergbau und Gewinnung von Steinen und Erden 1)

Beschäftigte	Anzahl	2 060	1 934	1 976	2,2	-4,1
darunter Arbeiter / -innen	Anzahl	1 433	1 319	1 374	4,2	-4,1
Geleistete Arbeitsstunden	1 000	295	260	311	19,4	5,3
Bruttolohn- und -gehaltsumme	Mill. EUR	5	5	5	9,6	1,8
Gesamtumsatz	Mill. EUR	25	19	25	31,0	-0,1
darunter Auslandsumsatz	Mill. EUR	5	5	5	7,1	-0,7

### Verarbeitendes Gewerbe 1)

Beschäftigte	Anzahl	287 545	279 257	279 212	0,0	-2,9
darunter Arbeiter / -innen	Anzahl	181 812	173 558	173 893	0,2	-4,4
Geleistete Arbeitsstunden	1 000	36 310	34 758	38 633	11,1	6,4
Bruttolohn- und -gehaltsumme	Mill. EUR	825	820	836	1,9	1,3
Gesamtumsatz	Mill. EUR	5 558	5 093	5 999	17,8	7,9
darunter Auslandsumsatz	Mill. EUR	2 609	2 294	2 740	19,5	5,0
Auftragseingang (Volumenindex)	2000 = 100	106,0	104,0	120,8	16,2	13,9
darunter Auftragseingang aus dem Ausland	2000 = 100	119,5	113,7	134,4	18,1	12,5

### Ernährungsgewerbe und Tabakverarbeitung 1)

Beschäftigte	Anzahl	24 630	25 657	25 475	-0,7	3,4
Gesamtumsatz	Mill. EUR	496	499	550	10,3	11,0
darunter Auslandsumsatz	Mill. EUR	70	69	82	17,9	16,4

### Textil- und Bekleidungsindustrie 1)

Beschäftigte	Anzahl	2 952	.	.	.	.
Gesamtumsatz	Mill. EUR	42	.	.	.	.
darunter Auslandsumsatz	Mill. EUR	.	.	.	.	.
Auftragseingang (Volumenindex)	2000 = 100	75,0	94,6	103,4	9,4	38,0
darunter Auftragseingang aus dem Ausland	2000 = 100	81,1	113,7	127,6	12,2	57,3

### Ledergewerbe 1)

Beschäftigte	Anzahl	4 555	3 761	3 747	-0,4	-17,7
Gesamtumsatz	Mill. EUR	53	53	57	7,6	8,4
darunter Auslandsumsatz	Mill. EUR	.	21	20	-1,4	.
Auftragseingang (Volumenindex)	2000 = 100	120,5	75,8	125,1	65,1	3,8
darunter Auftragseingang aus dem Ausland	2000 = 100	141,7	93,5	159,1	70,3	12,3

### Holzgewerbe (ohne Herstellung von Möbeln) 1)

Beschäftigte	Anzahl	6 737	6 500	6 568	1,0	-2,5
Gesamtumsatz	Mill. EUR	93	83	105	26,1	12,3
darunter Auslandsumsatz	Mill. EUR	16	13	17	25,5	4,6
Auftragseingang (Volumenindex)	2000 = 100	111,3	87,7	110,4	25,9	-0,8
darunter Auftragseingang aus dem Ausland	2000 = 100	145,1	131,6	170,7	29,8	17,6

Fußnoten siehe Seite 2

Merkmal	Einheit	Vergleichsmonate		Berichtsmonat		
		März	Februar	März	Veränderung in % zum	
		2003	2004	2004	Vormonat	VJ-Monat

#### Papier-, Verlags- und Druckgewerbe 1)

Beschäftigte	Anzahl	18 578	18 035	18 084	0,3	-2,7
Gesamtumsatz	Mill. EUR	274	259	303	16,9	10,4
darunter Auslandsumsatz	Mill. EUR	.	.	.	.	.
Auftragseingang (Volumenindex)	2000 = 100	110,2	108,9	119,2	9,5	8,2
darunter Auftragseingang aus dem Ausland	2000 = 100	133,9	129,8	145,3	11,9	8,5

#### Kokerei, Mineralölverarbeitung, Herstellung und Verarbeitung von Spalt- und Brutstoffen 1)

Beschäftigte	Anzahl	332	.	.	.	.
Gesamtumsatz	Mill. EUR	10	.	.	.	.
darunter Auslandsumsatz	Mill. EUR	.	.	.	.	.

#### Herstellung von chemischen Erzeugnissen 1)

Beschäftigte	Anzahl	59 617	57 383	57 334	-0,1	-3,8
Gesamtumsatz	Mill. EUR	1 940	1 649	1 938	17,5	-0,1
darunter Auslandsumsatz	Mill. EUR	1 217	972	1 194	22,9	-1,9
Auftragseingang (Volumenindex)	2000 = 100	112,3	103,6	119,9	15,8	6,8
darunter Auftragseingang aus dem Ausland	2000 = 100	117,1	103,7	120,2	15,9	2,7

#### Herstellung von Gummi- und Kunststoffwaren 1)

Beschäftigte	Anzahl	22 812	22 312	22 258	-0,2	-2,4
Gesamtumsatz	Mill. EUR	318	318	355	11,9	11,6
darunter Auslandsumsatz	Mill. EUR	130	137	153	11,3	17,5
Auftragseingang (Volumenindex)	2000 = 100	96,2	96,1	107,8	12,2	12,1
darunter Auftragseingang aus dem Ausland	2000 = 100	104,0	111,4	124,0	11,3	19,2

#### Glasgewerbe, Herstellung von Keramik, Verarbeitung von Steinen und Erden 1)

Beschäftigte	Anzahl	18 275	17 631	17 815	1,0	-2,5
Gesamtumsatz	Mill. EUR	224	196	234	19,6	4,7
darunter Auslandsumsatz	Mill. EUR	70	64	73	14,0	4,2
Auftragseingang (Volumenindex)	2000 = 100	86,2	73,5	79,4	8,1	-7,8
darunter Auftragseingang aus dem Ausland	2000 = 100	99,6	80,1	84,2	5,1	-15,4

#### Metallerzeugung und -bearbeitung, Herstellung von Metallerzeugnissen 1)

Beschäftigte	Anzahl	37 064	36 784	36 785	0,0	-0,8
Gesamtumsatz	Mill. EUR	498	498	600	20,4	20,4
darunter Auslandsumsatz	Mill. EUR	196	195	233	19,6	19,1
Auftragseingang (Volumenindex)	2000 = 100	104,0	103,3	125,5	21,4	20,6
darunter Auftragseingang aus dem Ausland	2000 = 100	140,3	144,3	174,7	21,1	24,5

Fußnoten siehe Seite 2

Merkmal	Einheit	Vergleichsmonate		Berichtsmonat		
		März	Februar	März	Veränderung in % zum	
		2003	2004	2004	Vormonat	VJ-Monat

#### Maschinenbau 1)

Beschäftigte	Anzahl	35 414	34 467	34 411	-0,2	-2,8
Gesamtumsatz	Mill. EUR	513	432	524	21,4	2,0
darunter Auslandsumsatz	Mill. EUR	296	245	305	24,5	3,0
Auftragseingang (Volumenindex)	2000 = 100	112,2	108,4	122,9	13,4	9,5
darunter Auftragseingang aus dem Ausland	2000 = 100	124,6	115,0	133,5	16,0	7,2

#### Herstellung von Büromaschinen, Datenverarbeitungsgeräten und -einrichtungen; Elektrotechnik, Feinmechanik und Optik 1)

Beschäftigte	Anzahl	18 106	16 748	16 755	0,0	-7,5
Gesamtumsatz	Mill. EUR	200	194	231	19,1	15,4
darunter Auslandsumsatz	Mill. EUR	68	53	67	26,5	-2,0
Auftragseingang (Volumenindex)	2000 = 100	87,0	92,0	98,5	7,1	13,2
darunter Auftragseingang aus dem Ausland	2000 = 100	81,6	56,5	59,8	5,8	-26,7

#### Fahrzeugbau 1)

Beschäftigte	Anzahl	29 799	28 927	29 006	0,3	-2,7
Gesamtumsatz	Mill. EUR	784	759	924	21,7	17,8
darunter Auslandsumsatz	Mill. EUR	417	413	466	13,0	12,0
Auftragseingang (Volumenindex)	2000 = 100	111,2	123,0	147,5	19,9	32,7
darunter Auftragseingang aus dem Ausland	2000 = 100	132,9	145,7	184,8	26,8	39,0

#### Herstellung von Möbeln, Schmuck, Musikinstrumenten, Sportgeräten, Spielwaren und sonstigen Erzeugnissen; Recycling 1)

Beschäftigte	Anzahl	8 674	7 847	7 782	-0,8	-10,3
Gesamtumsatz	Mill. EUR	111	94	113	20,2	1,7
darunter Auslandsumsatz	Mill. EUR	30	28	33	14,6	9,3
Auftragseingang (Volumenindex)	2000 = 100	79,5	81,2	83,6	3,0	5,2
darunter Auftragseingang aus dem Ausland	2000 = 100	88,7	106,6	105,5	-1,0	19,0

#### Bauhauptgewerbe (Vorbereitende Baustellenarbeiten, Hoch- und Tiefbau) 1)

Beschäftigte	Anzahl	20 609	19 102	19 349	1,3	-6,1
Geleistete Arbeitsstunden	1 000	2 032	1 469	2 013	37,0	-1,0
Baugewerblicher Umsatz	Mill. EUR	163	127	197	54,5	21,0
Auftragseingang	Mill. EUR	193	106	179	68,3	-7,3

#### Baugenehmigungen (Neubau)

Wohngebäude	Anzahl	958	1 258	1 051	-16,5	9,7
Wohnungen	Anzahl	1 370	1 622	1 416	-12,7	3,4
Veranschlagte reine Baukosten	Mill. EUR	224	275	230	-16,4	2,7
Nichtwohngebäude	Anzahl	127	101	135	33,7	6,3
Nutzfläche	1 000 m2	98	67	84	25,4	-14,3
Veranschlagte reine Baukosten	Mill. EUR	79	51	61	19,6	-22,8

Fußnoten siehe Seite 2

Merkmal	Einheit	Vergleichsmonate		Berichtsmonat		
		März	Februar	März	Veränderung in % zum	
		2003	2004	2004	Vormonat	VJ-Monat

#### Großhandel p

Beschäftigte	2000 = 100	86,3	85,1	84,9	-0,2	-1,6
darunter Teilzeitbeschäftigte	2000 = 100	88,3	95,6	95,5	-0,1	8,2
Umsatz (nominal)	2000 = 100	94,2	84,5	104,7	23,9	11,1

#### Einzelhandel p

Beschäftigte	2000 = 100	99,8	100,1	99,8	-0,3	0,0
darunter Teilzeitbeschäftigte	2000 = 100	103,2	105,7	105,2	-0,5	1,9
Umsatz (nominal)	2000 = 100	99,6	88,3	103,5	17,2	3,9

#### Kfz-Handel und Tankstellen p

Beschäftigte	2000 = 100	100,1	100,7	101,0	0,3	0,9
darunter Teilzeitbeschäftigte	2000 = 100	99,8	109,0	109,5	0,5	9,7
Umsatz (nominal)	2000 = 100	108,5	91,9	112,8	22,7	4,0

#### Gastgewerbe p

Beschäftigte	2000 = 100	95,9	95,1	96,0	0,9	0,1
darunter Teilzeitbeschäftigte	2000 = 100	97,3	101,4	101,8	0,4	4,6
Umsatz (nominal)	2000 = 100	87,7	80,8	86,0	6,4	-1,9

#### Fremdenverkehr

Gästekünfte	1 000	404	326	411	26,1	1,7
Gästeübernachtungen	1 000	1 138	914	1 104	20,8	-3,0

#### Verbraucherpreisindex

Gesamtlebenshaltung	2000 = 100	104,5	105,2	105,6	0,4	1,1
---------------------	------------	-------	-------	-------	-----	-----

#### Arbeitsmarkt 2)

Arbeitslose 3)	Anzahl	163 829	164 798	159 250	-3,4	-2,8
Arbeitslosenquote 3)4)	%	9,1	9,1	8,8	X	X
Arbeitslosenquote 3)5)	%	8,2	8,1	7,9	X	X
Kurzarbeiter	Anzahl	11 078	8 789	9 529	8,4	-14,0
Offene Stellen	Anzahl	31 235	25 444	26 953	5,9	-13,7

#### Insolvenzen

Insolvenzen insgesamt	Anzahl	368	417	481	15,3	30,7
darunter Unternehmen	Anzahl	120	103	146	41,7	21,7

Fußnoten siehe Seite 2