

RheinlandPfalz

STATISTISCHE
BERICHTE



Herausgeber:

Statistisches Landesamt
Rheinland-Pfalz

Mainzer Straße 14-16
56130 Bad Ems

Telefon 02603 71-0

Telefax 02603 71-3150

E-Mail poststelle@statistik.rlp.de

Internet www.statistik.rlp.de

Kennziffer: Z I - m 04/04

Bestellnr.: Z1013 200404

Juni 2004

Daten zur Konjunktur im April 2004

Fußnoten:

- 1) Betriebe von Unternehmen mit 20 und mehr Beschäftigten.
- 2) Quelle: Bundesagentur für Arbeit, Regionaldirektion Rheinland-Pfalz-Saarland.
- 3) Ergebnisse ab Januar 2004 nach geändertem Verfahren (Data-Warehouse-Lösung) und ohne Teilnehmer an Eignungsfeststellungs- und Trainingsmaßnahmen. Ergebnisse aus 2003 nach geändertem Verfahren umgerechnet.
- 4) Arbeitslose in % der abhängigen zivilen Erwerbspersonen.
- 5) Arbeitslose in % aller zivilen Erwerbspersonen.

Zeichenerklärung
(nach DIN 55301)

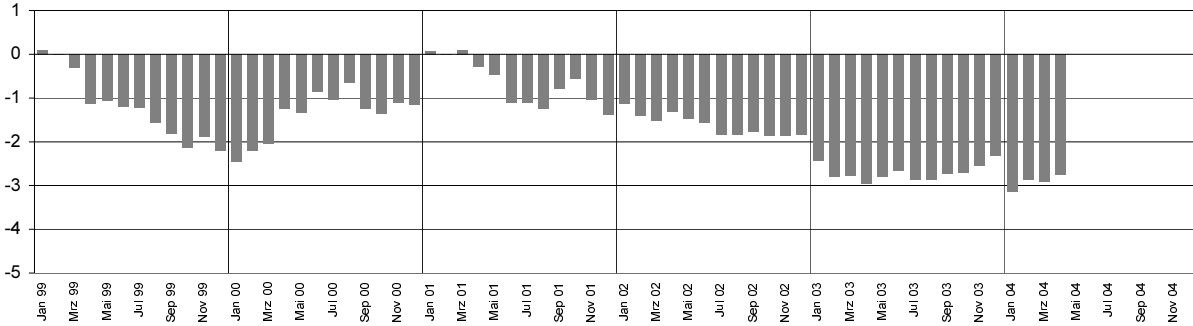
0	weniger als die Hälfte von 1 in der letzten unbesetzten Stelle, jedoch mehr als nichts
-	nichts vorhanden (genau Null)
...	Angabe fällt später an
/	keine Angabe, da Zahlenwert nicht sicher genug
.	Zahlenwert unbekannt oder geheim zu halten
x	Tabellenfach gesperrt, weil Aussage nicht sinnvoll
p	vorläufige Zahl
r	berichtigte Zahl
s	geschätzte Zahl

Geringfügige Abweichungen in den Summen sind auf Runden der Zahlen zurückzuführen.
Abweichungen gegenüber früheren Veröffentlichungen erklären sich durch inzwischen vorgenommene Korrekturen.

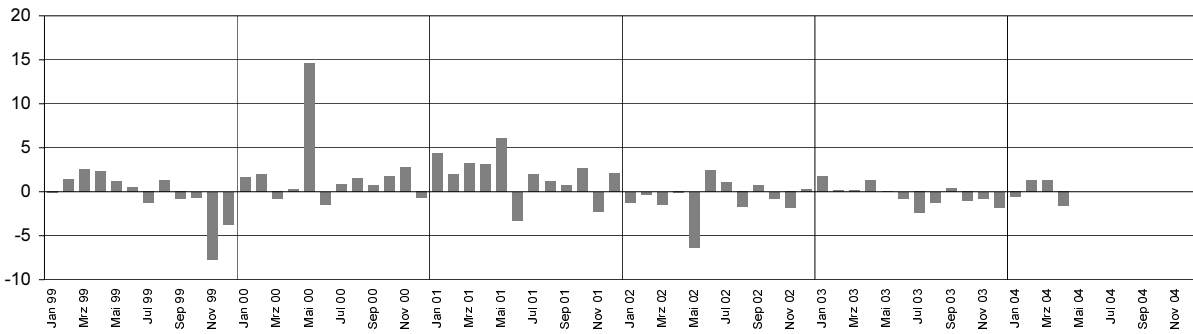
Ausgewählte Konjunkturdaten für das verarbeitende Gewerbe einschließlich Bergbau
und Gewinnung von Steinen und Erden 1999 bis 2004 nach Monaten

Veränderungen gegenüber dem Vorjahresmonat in Prozent

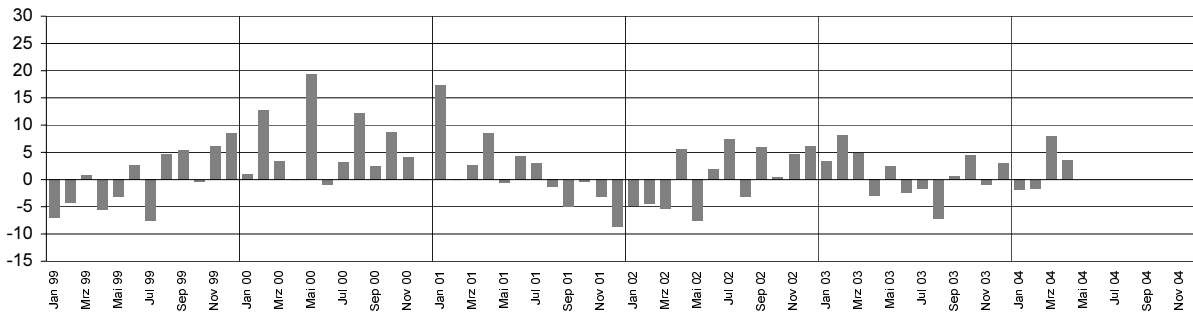
Beschäftigte



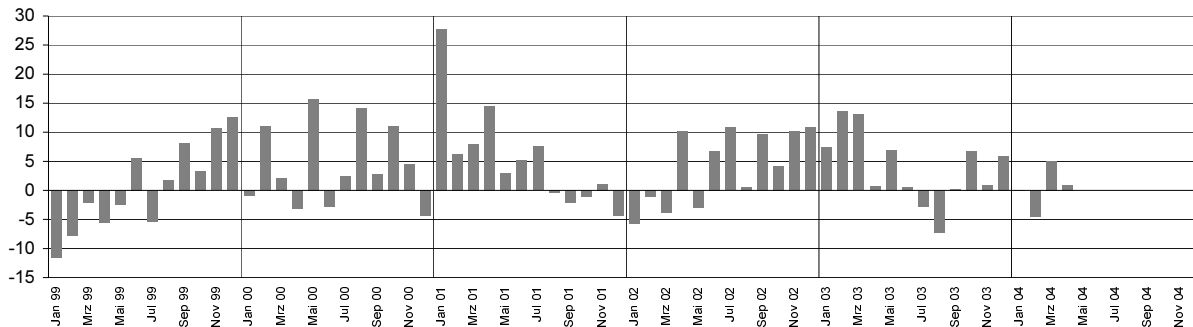
Bruttolohn- und gehaltssumme



Gesamtumsatz ¹⁾



Auslandsumsatz ¹⁾



1) ohne Umsatzsteuer

Merkmal	Einheit	Vergleichsmonate		Berichtsmonat		
		April	März	April	Veränderung in % zum	
		2003	2004	2004	Vormonat	VJ-Monat

Verarbeitendes Gewerbe sowie Bergbau und Gewinnung von Steinen und Erden 1)

Beschäftigte	Anzahl	288 732	281 188	280 777	-0,1	-2,8
darunter Arbeiter / -innen	Anzahl	180 510	175 267	175 078	-0,1	-3,0
Geleistete Arbeitsstunden	1 000	36 789	38 943	36 039	-7,5	-2,0
Bruttolohn- und -gehaltsumme	Mill. EUR	875	842	861	2,3	-1,6
Gesamtumsatz	Mill. EUR	5 304	6 024	5 489	-8,9	3,5
darunter Auslandsumsatz	Mill. EUR	2 456	2 746	2 479	-9,7	0,9

Vorleistungsgüterproduzenten und Energie 1)

Beschäftigte	Anzahl	145 323	141 279	141 075	-0,1	-2,9
darunter Arbeiter / -innen	Anzahl	91 093	88 110	88 092	0,0	-3,3
Geleistete Arbeitsstunden	1 000	18 560	19 425	18 226	-6,2	-1,8
Bruttolohn- und -gehaltsumme	Mill. EUR	448	439	439	0,1	-2,0
Gesamtumsatz	Mill. EUR	2 846	3 252	2 930	-9,9	3,0
darunter Auslandsumsatz	Mill. EUR	1 491	1 622	1 437	-11,4	-3,6
Auftragseingang (Volumenindex)	2000 = 100	98,8	115,0	104,2	-9,4	5,5
darunter Auftragseingang aus dem Ausland	2000 = 100	105,2	124,5	113,5	-8,8	8,0

Investitionsgüterproduzenten 1)

Beschäftigte	Anzahl	80 696	78 471	78 460	0,0	-2,8
darunter Arbeiter / -innen	Anzahl	53 756	52 372	52 212	-0,3	-2,9
Geleistete Arbeitsstunden	1 000	10 527	11 204	10 253	-8,5	-2,6
Bruttolohn- und -gehaltsumme	Mill. EUR	258	249	254	2,0	-1,5
Gesamtumsatz	Mill. EUR	1 399	1 620	1 495	-7,7	6,8
darunter Auslandsumsatz	Mill. EUR	709	803	755	-6,0	6,4
Auftragseingang (Volumenindex)	2000 = 100	104,0	130,4	114,5	-12,2	10,1
darunter Auftragseingang aus dem Ausland	2000 = 100	114,8	148,2	130,2	-12,2	13,4

Gebrauchsgüterproduzenten 1)

Beschäftigte	Anzahl	9 249	8 495	8 452	-0,5	-8,6
darunter Arbeiter / -innen	Anzahl	6 170	5 625	5 600	-0,4	-9,2
Geleistete Arbeitsstunden	1 000	1 132	1 223	1 098	-10,2	-3,0
Bruttolohn- und -gehaltsumme	Mill. EUR	22	22	21	-2,8	-4,0
Gesamtumsatz	Mill. EUR	105	136	112	-18,1	6,1
darunter Auslandsumsatz	Mill. EUR	31	43	32	-26,7	2,3
Auftragseingang (Volumenindex)	2000 = 100	81,7	105,7	93,6	-11,5	14,5
darunter Auftragseingang aus dem Ausland	2000 = 100	98,0	119,8	116,3	-2,9	18,7

Verbrauchsgüterproduzenten 1)

Beschäftigte	Anzahl	53 464	52 943	52 790	-0,3	-1,3
darunter Arbeiter / -innen	Anzahl	29 491	29 160	29 174	0,0	-1,1
Geleistete Arbeitsstunden	1 000	6 572	7 091	6 463	-8,9	-1,7
Bruttolohn- und -gehaltsumme	Mill. EUR	147	132	146	11,0	-0,3
Gesamtumsatz	Mill. EUR	954	1 016	953	-6,3	-0,1
darunter Auslandsumsatz	Mill. EUR	225	277	256	-7,8	13,7
Auftragseingang (Volumenindex)	2000 = 100	103,3	125,5	118,4	-5,6	14,6
darunter Auftragseingang aus dem Ausland	2000 = 100	106,3	150,2	135,2	-10,0	27,1

Fußnoten siehe Seite 2

Merkmal	Einheit	Vergleichsmonate		Berichtsmonat		
		April	März	April	Veränderung in % zum	
		2003	2004	2004	Vormonat	VJ-Monat

Bergbau und Gewinnung von Steinen und Erden 1)

Beschäftigte	Anzahl	2 100	1 976	1 987	0,6	-5,4
darunter Arbeiter / -innen	Anzahl	1 473	1 374	1 380	0,4	-6,3
Geleistete Arbeitsstunden	1 000	314	311	293	-5,8	-6,8
Bruttolohn- und -gehaltsumme	Mill. EUR	6	5	5	1,0	-5,1
Gesamtumsatz	Mill. EUR	29	25	26	1,9	-9,0
darunter Auslandsumsatz	Mill. EUR	5	5	5	-7,7	-1,9

Verarbeitendes Gewerbe 1)

Beschäftigte	Anzahl	286 632	279 212	278 790	-0,2	-2,7
darunter Arbeiter / -innen	Anzahl	179 037	173 893	173 698	-0,1	-3,0
Geleistete Arbeitsstunden	1 000	36 475	38 633	35 747	-7,5	-2,0
Bruttolohn- und -gehaltsumme	Mill. EUR	869	836	855	2,3	-1,6
Gesamtumsatz	Mill. EUR	5 275	5 999	5 463	-8,9	3,6
darunter Auslandsumsatz	Mill. EUR	2 451	2 740	2 474	-9,7	1,0
Auftragseingang (Volumenindex)	2000 = 100	100,4	120,8	108,5	-10,1	8,1
darunter Auftragseingang aus dem Ausland	2000 = 100	108,4	134,4	120,9	-10,1	11,5

Ernährungsgewerbe und Tabakverarbeitung 1)

Beschäftigte	Anzahl	24 647	25 475	25 419	-0,2	3,1
Gesamtumsatz	Mill. EUR	540	550	525	-4,6	-2,8
darunter Auslandsumsatz	Mill. EUR	74	82	77	-5,3	4,4

Textil- und Bekleidungsindustrie 1)

Beschäftigte	Anzahl	2 905
Gesamtumsatz	Mill. EUR	32
darunter Auslandsumsatz	Mill. EUR	10
Auftragseingang (Volumenindex)	2000 = 100	70,9	103,4	60,7	-41,3	-14,4
darunter Auftragseingang aus dem Ausland	2000 = 100	82,8	127,6	61,1	-52,1	-26,2

Ledergewerbe 1)

Beschäftigte	Anzahl	4 530	3 747	3 745	-0,1	-17,3
Gesamtumsatz	Mill. EUR	41	57	36	-37,4	-12,7
darunter Auslandsumsatz	Mill. EUR	.	20	12	-42,2	.
Auftragseingang (Volumenindex)	2000 = 100	106,5	125,1	96,4	-23,0	-9,5
darunter Auftragseingang aus dem Ausland	2000 = 100	129,3	159,1	116,5	-26,8	-9,9

Holzgewerbe (ohne Herstellung von Möbeln) 1)

Beschäftigte	Anzahl	6 793	6 568	6 577	0,1	-3,2
Gesamtumsatz	Mill. EUR	92	105	99	-5,7	7,9
darunter Auslandsumsatz	Mill. EUR	18	17	17	1,3	-4,0
Auftragseingang (Volumenindex)	2000 = 100	97,8	110,4	104,5	-5,4	6,8
darunter Auftragseingang aus dem Ausland	2000 = 100	123,4	170,7	155,8	-8,7	26,3

Fußnoten siehe Seite 2

Merkmal	Einheit	Vergleichsmonate		Berichtsmonat		
		April	März	April	Veränderung in % zum	
		2003	2004	2004	Vormonat	VJ-Monat

Papier-, Verlags- und Druckgewerbe 1)

Beschäftigte	Anzahl	18 472	18 084	18 141	0,3	-1,8
Gesamtumsatz	Mill. EUR	277	303	279	-7,9	0,6
darunter Auslandsumsatz	Mill. EUR
Auftragseingang (Volumenindex)	2000 = 100	114,8	119,2	120,9	1,4	5,3
darunter Auftragseingang aus dem Ausland	2000 = 100	137,5	145,3	151,1	3,9	9,9

Kokerei, Mineralölverarbeitung, Herstellung und Verarbeitung von Spalt- und Brutstoffen 1)

Beschäftigte	Anzahl	345
Gesamtumsatz	Mill. EUR	11
darunter Auslandsumsatz	Mill. EUR

Herstellung von chemischen Erzeugnissen 1)

Beschäftigte	Anzahl	59 496	57 334	57 189	-0,3	-3,9
Gesamtumsatz	Mill. EUR	1 700	1 938	1 712	-11,7	0,7
darunter Auslandsumsatz	Mill. EUR	1 119	1 194	1 045	-12,4	-6,6
Auftragseingang (Volumenindex)	2000 = 100	101,0	119,9	107,1	-10,7	6,1
darunter Auftragseingang aus dem Ausland	2000 = 100	98,9	120,2	108,1	-10,1	9,3

Herstellung von Gummi- und Kunststoffwaren 1)

Beschäftigte	Anzahl	22 939	22 258	22 234	-0,1	-3,1
Gesamtumsatz	Mill. EUR	316	355	327	-8,1	3,3
darunter Auslandsumsatz	Mill. EUR	131	153	139	-8,7	6,4
Auftragseingang (Volumenindex)	2000 = 100	99,5	107,8	101,6	-5,7	2,2
darunter Auftragseingang aus dem Ausland	2000 = 100	111,4	124,0	117,4	-5,3	5,4

Glasgewerbe, Herstellung von Keramik, Verarbeitung von Steinen und Erden 1)

Beschäftigte	Anzahl	18 322	17 815	17 844	0,2	-2,6
Gesamtumsatz	Mill. EUR	245	234	247	5,7	1,2
darunter Auslandsumsatz	Mill. EUR	.	73	72	-1,6	.
Auftragseingang (Volumenindex)	2000 = 100	80,5	79,4	83,6	5,2	3,8
darunter Auftragseingang aus dem Ausland	2000 = 100	84,9	84,2	93,8	11,4	10,5

Metallerzeugung und -bearbeitung, Herstellung von Metallerzeugnissen 1)

Beschäftigte	Anzahl	37 122	36 785	36 650	-0,4	-1,3
Gesamtumsatz	Mill. EUR	489	600	557	-7,2	13,8
darunter Auslandsumsatz	Mill. EUR	183	233	218	-6,5	19,4
Auftragseingang (Volumenindex)	2000 = 100	96,5	125,5	109,8	-12,5	13,7
darunter Auftragseingang aus dem Ausland	2000 = 100	129,6	174,7	149,4	-14,4	15,3

Fußnoten siehe Seite 2

Merkmal	Einheit	Vergleichsmonate		Berichtsmonat		
		April	März	April	Veränderung in % zum	
		2003	2004	2004	Vormonat	VJ-Monat

Maschinenbau 1)

Beschäftigte	Anzahl	35 340	34 411	34 214	-0,6	-3,2
Gesamtumsatz	Mill. EUR	511	524	485	-7,5	-5,1
darunter Auslandsumsatz	Mill. EUR	302	305	285	-6,6	-5,8
Auftragseingang (Volumenindex)	2000 = 100	102,9	122,9	117,5	-4,4	14,2
darunter Auftragseingang aus dem Ausland	2000 = 100	106,2	133,5	127,3	-4,7	19,8

Herstellung von Büromaschinen, Datenverarbeitungsgeräten und -einrichtungen; Elektrotechnik, Feinmechanik und Optik 1)

Beschäftigte	Anzahl	17 754	16 755	16 833	0,5	-5,2
Gesamtumsatz	Mill. EUR	179	231	204	-11,7	14,1
darunter Auslandsumsatz	Mill. EUR	59	67	58	-13,5	-2,5
Auftragseingang (Volumenindex)	2000 = 100	78,9	98,5	90,3	-8,4	14,3
darunter Auftragseingang aus dem Ausland	2000 = 100	63,6	59,8	68,1	13,9	7,0

Fahrzeugbau 1)

Beschäftigte	Anzahl	29 396	29 006	29 132	0,4	-0,9
Gesamtumsatz	Mill. EUR	744	924	846	-8,4	13,7
darunter Auslandsumsatz	Mill. EUR	373	466	435	-6,7	16,7
Auftragseingang (Volumenindex)	2000 = 100	113,3	147,5	124,5	-15,6	9,8
darunter Auftragseingang aus dem Ausland	2000 = 100	137,1	184,8	155,7	-15,8	13,5

Herstellung von Möbeln, Schmuck, Musikinstrumenten, Sportgeräten, Spielwaren und sonstigen Erzeugnissen; Recycling 1)

Beschäftigte	Anzahl	8 571	7 782	7 716	-0,8	-10,0
Gesamtumsatz	Mill. EUR	98	113	102	-9,8	4,3
darunter Auslandsumsatz	Mill. EUR	26	33	30	-6,9	17,6
Auftragseingang (Volumenindex)	2000 = 100	77,0	83,6	76,9	-8,0	-0,1
darunter Auftragseingang aus dem Ausland	2000 = 100	88,2	105,5	96,0	-9,0	8,8

Bauhauptgewerbe (Vorbereitende Baustellenarbeiten, Hoch- und Tiefbau) 1)

Beschäftigte	Anzahl	20 818	19 349	19 425	0,4	-6,7
Geleistete Arbeitsstunden	1 000	2 342	2 013	2 109	4,8	-9,9
Baugewerblicher Umsatz	Mill. EUR	200	197	193	-2,1	-3,7
Auftragseingang	Mill. EUR	178	179	178	-0,5	-0,1

Baugenehmigungen (Neubau)

Wohngebäude	Anzahl	802	1 051	584	-44,4	-27,2
Wohnungen	Anzahl	1 045	1 416	814	-42,5	-22,1
Veranschlagte reine Baukosten	Mill. EUR	171	230	144	-37,4	-15,8
Nichtwohngebäude	Anzahl	124	135	118	-12,6	-4,8
Nutzfläche	1 000 m2	152	84	114	35,7	-25,0
Veranschlagte reine Baukosten	Mill. EUR	92	61	139	127,9	51,1

Fußnoten siehe Seite 2

Merkmal	Einheit	Vergleichsmonate		Berichtsmonat		
		April	März	April	Veränderung in % zum	
		2003	2004	2004	Vormonat	VJ-Monat

Großhandel p

Beschäftigte	2000 = 100	87,1	84,9	84,9	0,0	-2,5
darunter Teilzeitbeschäftigte	2000 = 100	90,7	95,5	95,6	0,1	5,4
Umsatz (nominal)	2000 = 100	100,3	104,7	98,8	-5,6	-1,5

Einzelhandel p

Beschäftigte	2000 = 100	99,9	99,8	100,1	0,3	0,2
darunter Teilzeitbeschäftigte	2000 = 100	103,4	105,2	105,7	0,5	2,2
Umsatz (nominal)	2000 = 100	103,9	103,5	104,3	0,8	0,4

Kfz-Handel und Tankstellen p

Beschäftigte	2000 = 100	100,2	101,0	101,5	0,5	1,3
darunter Teilzeitbeschäftigte	2000 = 100	102,5	109,5	109,6	0,1	6,9
Umsatz (nominal)	2000 = 100	114,4	112,8	114,4	1,4	0,0

Gastgewerbe p

Beschäftigte	2000 = 100	98,8	96,0	98,4	2,5	-0,4
darunter Teilzeitbeschäftigte	2000 = 100	101,1	101,8	105,0	3,1	3,9
Umsatz (nominal)	2000 = 100	95,8	86,0	93,3	8,5	-2,6

Fremdenverkehr

Gästekünfte	1 000	503	411	524	27,5	4,2
Gästeübernachtungen	1 000	1 476	1 104	1 461	32,3	-1,0

Verbraucherpreisindex

Gesamtlebenshaltung	2000 = 100	104,2	105,6	105,8	0,2	1,5
---------------------	------------	-------	-------	-------	-----	-----

Arbeitsmarkt 2)

Arbeitslose 3)	Anzahl	159 206	159 250	156 079	-2,0	-2,0
Arbeitslosenquote 3)4)	%	8,8	8,8	8,6	X	X
Arbeitslosenquote 3)5)	%	7,9	7,9	7,7	X	X
Kurzarbeiter	Anzahl	9 810	9 529	7 604	-20,2	-22,5
Offene Stellen	Anzahl	32 322	26 953	26 505	-1,7	-18,0

Insolvenzen

Insolvenzen insgesamt	Anzahl	449	481	494	2,7	10,0
darunter Unternehmen	Anzahl	153	146	162	11,0	5,9

Fußnoten siehe Seite 2