

RheinlandPfalz

STATISTISCHE
BERICHTE



Herausgeber:

Statistisches Landesamt
Rheinland-Pfalz

Mainzer Straße 14-16
56130 Bad Ems

Telefon 02603 71-0

Telefax 02603 71-3150

E-Mail poststelle@statistik.rlp.de

Internet www.statistik.rlp.de

Kennziffer: Z I - m 07/04
Bestellnr.: Z1013 200407

September 2004

Daten zur Konjunktur im Juli 2004

Fußnoten:

- 1) Betriebe von Unternehmen mit 20 und mehr Beschäftigten.
- 2) Quelle: Bundesagentur für Arbeit, Regionaldirektion Rheinland-Pfalz-Saarland.
- 3) Ergebnisse ab Januar 2004 nach geändertem Verfahren (Data-Warehouse-Lösung) und ohne Teilnehmer an Eignungsfeststellungs- und Trainingsmaßnahmen. Ergebnisse aus 2003 nach geändertem Verfahren umgerechnet.
- 4) Arbeitslose in % der abhängigen zivilen Erwerbspersonen.
- 5) Arbeitslose in % aller zivilen Erwerbspersonen.

Zeichenerklärung
(nach DIN 55301)

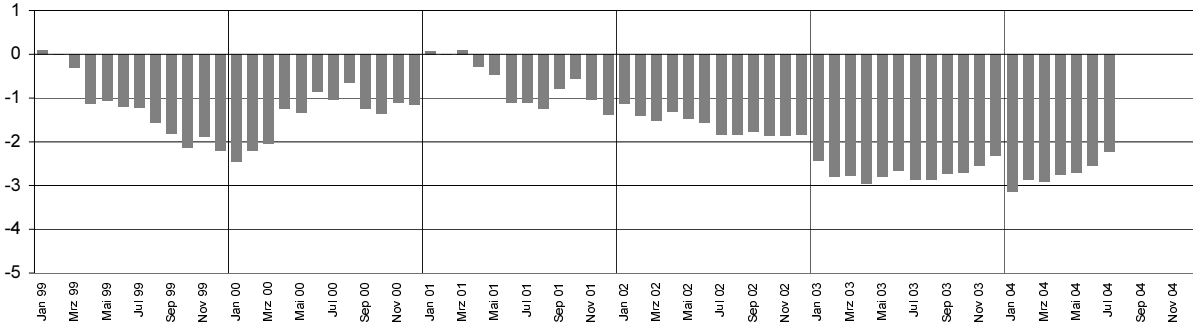
0	weniger als die Hälfte von 1 in der letzten unbesetzten Stelle, jedoch mehr als nichts
-	nichts vorhanden (genau Null)
...	Angabe fällt später an
/	keine Angabe, da Zahlenwert nicht sicher genug
.	Zahlenwert unbekannt oder geheim zu halten
x	Tabellenfach gesperrt, weil Aussage nicht sinnvoll
p	vorläufige Zahl
r	berichtigte Zahl
s	geschätzte Zahl

Geringfügige Abweichungen in den Summen sind auf Runden der Zahlen zurückzuführen.
Abweichungen gegenüber früheren Veröffentlichungen erklären sich durch inzwischen vorgenommene Korrekturen.

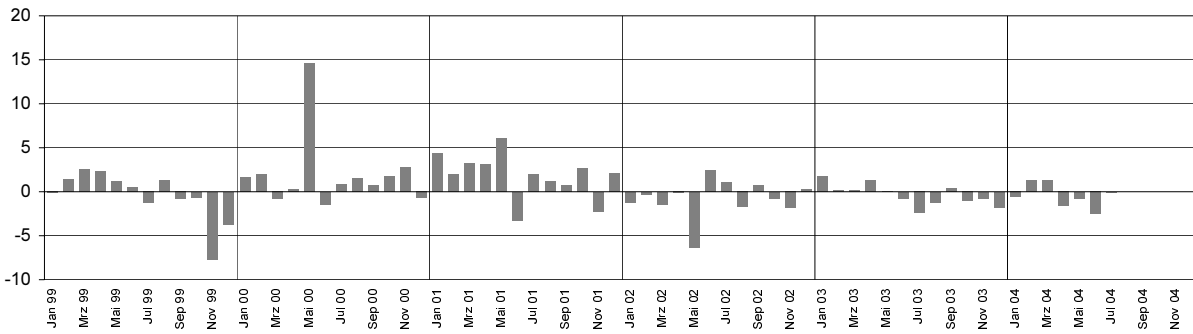
Ausgewählte Konjunkturdaten für das verarbeitende Gewerbe einschließlich Bergbau
und Gewinnung von Steinen und Erden 1999 bis 2004 nach Monaten

Veränderungen gegenüber dem Vorjahresmonat in Prozent

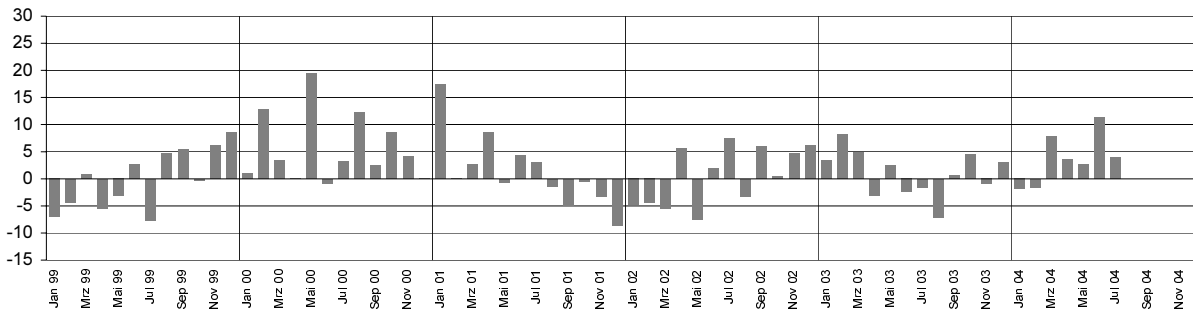
Beschäftigte



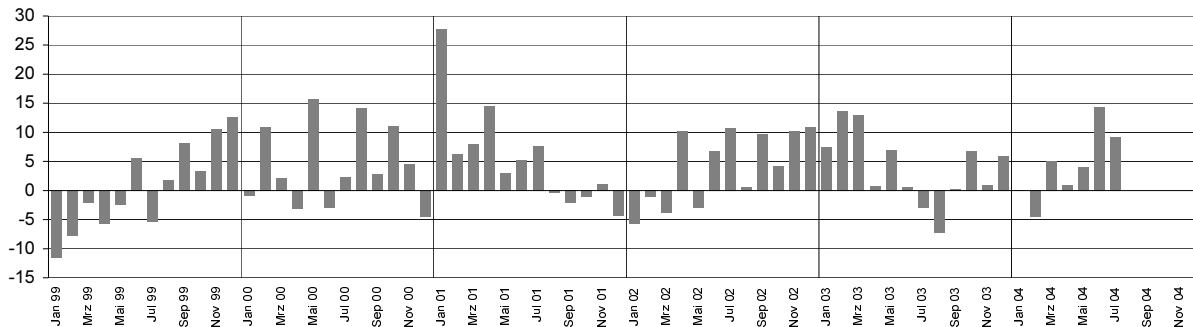
Bruttolohn- und gehaltssumme



Gesamtumsatz¹⁾



Auslandsumsatz¹⁾



1) ohne Umsatzsteuer

Merkmal	Einheit	Vergleichsmonate		Berichtsmonat		
		July	Juni	July	Veränderung in % zum	
		2003	2004	2004	Vormonat	VJ-Monat

Verarbeitendes Gewerbe sowie Bergbau und Gewinnung von Steinen und Erden 1)

Beschäftigte	Anzahl	287 820	280 945	281 370	0,2	-2,2
darunter Arbeiter / -innen	Anzahl	181 089	175 378	176 165	0,4	-2,7
Geleistete Arbeitsstunden	1 000	37 383	36 221	36 066	-0,4	-3,5
Bruttolohn- und -gehaltsumme	Mill. EUR	848	915	847	-7,4	-0,1
Gesamtumsatz	Mill. EUR	5 299	5 776	5 507	-4,7	3,9
darunter Auslandsumsatz	Mill. EUR	2 315	2 657	2 528	-4,9	9,2

Vorleistungsgüterproduzenten und Energie 1)

Beschäftigte	Anzahl	145 054	140 963	140 953	0,0	-2,8
darunter Arbeiter / -innen	Anzahl	91 313	88 102	88 475	0,4	-3,1
Geleistete Arbeitsstunden	1 000	18 817	18 255	18 157	-0,5	-3,5
Bruttolohn- und -gehaltsumme	Mill. EUR	446	483	442	-8,6	-0,9
Gesamtumsatz	Mill. EUR	2 845	3 096	2 954	-4,6	3,8
darunter Auslandsumsatz	Mill. EUR	1 378	1 539	1 469	-4,5	6,6
Auftragseingang (Volumenindex)	2000 = 100	104,0	110,4	109,9	-0,5	5,7
darunter Auftragseingang aus dem Ausland	2000 = 100	111,2	119,8	125,3	4,5	12,6

Investitionsgüterproduzenten 1)

Beschäftigte	Anzahl	79 894	78 551	78 931	0,5	-1,2
darunter Arbeiter / -innen	Anzahl	53 893	52 374	52 843	0,9	-1,9
Geleistete Arbeitsstunden	1 000	10 504	10 315	10 188	-1,2	-3,0
Bruttolohn- und -gehaltsumme	Mill. EUR	243	264	248	-6,0	2,1
Gesamtumsatz	Mill. EUR	1 368	1 598	1 496	-6,4	9,3
darunter Auslandsumsatz	Mill. EUR	673	823	774	-6,0	15,0
Auftragseingang (Volumenindex)	2000 = 100	101,9	110,4	114,2	3,4	12,1
darunter Auftragseingang aus dem Ausland	2000 = 100	108,3	118,2	131,6	11,3	21,5

Gebrauchsgüterproduzenten 1)

Beschäftigte	Anzahl	9 105	8 512	8 449	-0,7	-7,2
darunter Arbeiter / -innen	Anzahl	6 063	5 628	5 611	-0,3	-7,5
Geleistete Arbeitsstunden	1 000	1 056	1 055	1 005	-4,8	-4,8
Bruttolohn- und -gehaltsumme	Mill. EUR	22	27	21	-21,7	-5,0
Gesamtumsatz	Mill. EUR	94	113	102	-10,0	7,8
darunter Auslandsumsatz	Mill. EUR	30	34	32	-6,5	6,2
Auftragseingang (Volumenindex)	2000 = 100	84,9	107,0	92,5	-13,6	8,9
darunter Auftragseingang aus dem Ausland	2000 = 100	116,0	147,9	132,4	-10,4	14,2

Verbrauchsgüterproduzenten 1)

Beschäftigte	Anzahl	53 767	52 919	53 037	0,2	-1,4
darunter Arbeiter / -innen	Anzahl	29 820	29 274	29 236	-0,1	-2,0
Geleistete Arbeitsstunden	1 000	7 015	6 595	6 716	1,8	-4,3
Bruttolohn- und -gehaltsumme	Mill. EUR	137	141	137	-3,0	-0,4
Gesamtumsatz	Mill. EUR	992	969	955	-1,4	-3,7
darunter Auslandsumsatz	Mill. EUR	233	261	253	-3,2	8,3
Auftragseingang (Volumenindex)	2000 = 100	102,8	104,1	106,5	2,3	3,6
darunter Auftragseingang aus dem Ausland	2000 = 100	114,8	133,8	134,7	0,6	17,3

Fußnoten siehe Seite 2

Merkmal	Einheit	Vergleichsmonate		Berichtsmonat		
		Juli	Juni	Juli	Veränderung in % zum	
		2003	2004	2004	Vormonat	VJ-Monat

Bergbau und Gewinnung von Steinen und Erden 1)

Beschäftigte	Anzahl	2 100	1 976	1 989	0,7	-5,3
darunter Arbeiter / -innen	Anzahl	1 477	1 379	1 386	0,5	-6,2
Geleistete Arbeitsstunden	1 000	335	301	303	0,7	-9,5
Bruttolohn- und -gehaltsumme	Mill. EUR	6	6	6	-6,9	-9,5
Gesamtumsatz	Mill. EUR	32	30	29	-3,8	-10,5
darunter Auslandsumsatz	Mill. EUR	6	6	6	-7,9	-7,4

Verarbeitendes Gewerbe 1)

Beschäftigte	Anzahl	285 720	278 969	279 381	0,1	-2,2
darunter Arbeiter / -innen	Anzahl	179 612	173 999	174 779	0,4	-2,7
Geleistete Arbeitsstunden	1 000	37 052	35 920	35 763	-0,4	-3,5
Bruttolohn- und -gehaltsumme	Mill. EUR	842	909	842	-7,4	0,0
Gesamtumsatz	Mill. EUR	5 266	5 746	5 478	-4,7	4,0
darunter Auslandsumsatz	Mill. EUR	2 309	2 651	2 522	-4,9	9,3
Auftragseingang (Volumenindex)	2000 = 100	102,6	109,8	110,5	0,6	7,7
darunter Auftragseingang aus dem Ausland	2000 = 100	110,6	120,8	128,2	6,1	16,0

Ernährungsgewerbe und Tabakverarbeitung 1)

Beschäftigte	Anzahl	25 363	25 721	25 752	0,1	1,5
Gesamtumsatz	Mill. EUR	554	556	534	-4,0	-3,7
darunter Auslandsumsatz	Mill. EUR	72	84	77	-8,6	6,0

Textil- und Bekleidungsindustrie 1)

Beschäftigte	Anzahl	2 857
Gesamtumsatz	Mill. EUR	35
darunter Auslandsumsatz	Mill. EUR	11
Auftragseingang (Volumenindex)	2000 = 100	85,1	71,6	64,1	-10,5	-24,7
darunter Auftragseingang aus dem Ausland	2000 = 100	84,8	74,7	69,0	-7,7	-18,7

Ledergewerbe 1)

Beschäftigte	Anzahl	4 156	3 732	3 715	-0,5	-10,6
Gesamtumsatz	Mill. EUR	55	39	56	42,7	1,9
darunter Auslandsumsatz	Mill. EUR	.	15	24	61,8	.
Auftragseingang (Volumenindex)	2000 = 100	66,9	49,5	56,4	14,0	-15,6
darunter Auftragseingang aus dem Ausland	2000 = 100	81,3	64,8	66,8	3,1	-17,9

Holzgewerbe (ohne Herstellung von Möbeln) 1)

Beschäftigte	Anzahl	6 789	6 536	6 524	-0,2	-3,9
Gesamtumsatz	Mill. EUR	97	101	101	-0,1	4,6
darunter Auslandsumsatz	Mill. EUR	16	20	19	-4,7	18,9
Auftragseingang (Volumenindex)	2000 = 100	104,1	108,6	99,7	-8,1	-4,2
darunter Auftragseingang aus dem Ausland	2000 = 100	171,6	221,8	179,4	-19,1	4,5

Fußnoten siehe Seite 2

Merkmal	Einheit	Vergleichsmonate		Berichtsmonat		
		Juli	Juni	Juli	Veränderung in % zum	
		2003	2004	2004	Vormonat	VJ-Monat

Papier-, Verlags- und Druckgewerbe 1)

Beschäftigte	Anzahl	18 412	18 021	18 076	0,3	-1,8
Gesamtumsatz	Mill. EUR	278	298	288	-3,3	3,7
darunter Auslandsumsatz	Mill. EUR
Auftragseingang (Volumenindex)	2000 = 100	113,1	120,3	119,6	-0,6	5,8
darunter Auftragseingang aus dem Ausland	2000 = 100	150,9	160,0	167,0	4,3	10,6

Kokerei, Mineralölverarbeitung, Herstellung und Verarbeitung von Spalt- und Brutstoffen 1)

Beschäftigte	Anzahl	350
Gesamtumsatz	Mill. EUR	12
darunter Auslandsumsatz	Mill. EUR

Herstellung von chemischen Erzeugnissen 1)

Beschäftigte	Anzahl	59 077	56 965	56 642	-0,6	-4,1
Gesamtumsatz	Mill. EUR	1 629	1 784	1 676	-6,1	2,9
darunter Auslandsumsatz	Mill. EUR	990	1 106	1 039	-6,1	5,0
Auftragseingang (Volumenindex)	2000 = 100	106,9	116,3	118,7	2,0	11,0
darunter Auftragseingang aus dem Ausland	2000 = 100	105,9	117,3	126,2	7,6	19,1

Herstellung von Gummi- und Kunststoffwaren 1)

Beschäftigte	Anzahl	23 059	22 335	22 428	0,4	-2,7
Gesamtumsatz	Mill. EUR	333	348	346	-0,5	4,0
darunter Auslandsumsatz	Mill. EUR	134	153	150	-1,6	12,4
Auftragseingang (Volumenindex)	2000 = 100	106,3	106,2	101,6	-4,3	-4,4
darunter Auftragseingang aus dem Ausland	2000 = 100	118,4	126,2	117,8	-6,6	-0,5

Glasgewerbe, Herstellung von Keramik, Verarbeitung von Steinen und Erden 1)

Beschäftigte	Anzahl	18 303	17 724	17 814	0,5	-2,7
Gesamtumsatz	Mill. EUR	244	244	239	-2,3	-2,0
darunter Auslandsumsatz	Mill. EUR	69	72	68	-5,9	-1,2
Auftragseingang (Volumenindex)	2000 = 100	81,3	86,8	88,5	1,9	8,8
darunter Auftragseingang aus dem Ausland	2000 = 100	84,9	104,0	101,5	-2,4	19,5

Metallerzeugung und -bearbeitung, Herstellung von Metallerzeugnissen 1)

Beschäftigte	Anzahl	37 203	36 951	37 150	0,5	-0,1
Gesamtumsatz	Mill. EUR	560	604	578	-4,3	3,3
darunter Auslandsumsatz	Mill. EUR	207	235	230	-2,3	11,1
Auftragseingang (Volumenindex)	2000 = 100	103,5	111,0	108,9	-1,9	5,2
darunter Auftragseingang aus dem Ausland	2000 = 100	136,0	140,7	144,8	2,9	6,4

Fußnoten siehe Seite 2

Merkmal	Einheit	Vergleichsmonate		Berichtsmonat		
		Juli	Juni	Juli	Veränderung in % zum	
		2003	2004	2004	Vormonat	VJ-Monat

Maschinenbau 1)

Beschäftigte	Anzahl	35 402	33 891	34 020	0,4	-3,9
Gesamtumsatz	Mill. EUR	465	513	488	-4,8	5,0
darunter Auslandsumsatz	Mill. EUR	273	301	290	-3,7	6,2
Auftragseingang (Volumenindex)	2000 = 100	106,4	120,1	111,8	-6,9	5,1
darunter Auftragseingang aus dem Ausland	2000 = 100	104,3	137,5	119,9	-12,8	15,0

Herstellung von Büromaschinen, Datenverarbeitungsgeräten und -einrichtungen; Elektrotechnik, Feinmechanik und Optik 1)

Beschäftigte	Anzahl	16 741	17 067	17 100	0,2	2,1
Gesamtumsatz	Mill. EUR	180	214	216	0,6	19,5
darunter Auslandsumsatz	Mill. EUR	.	63	63	-1,4	.
Auftragseingang (Volumenindex)	2000 = 100	79,6	95,3	95,3	-0,1	19,7
darunter Auftragseingang aus dem Ausland	2000 = 100	51,0	63,2	59,0	-6,6	15,6

Fahrzeugbau 1)

Beschäftigte	Anzahl	29 614	29 222	29 420	0,7	-0,7
Gesamtumsatz	Mill. EUR	741	905	826	-8,7	11,5
darunter Auslandsumsatz	Mill. EUR	370	480	445	-7,4	20,2
Auftragseingang (Volumenindex)	2000 = 100	107,5	111,4	122,5	10,0	13,9
darunter Auftragseingang aus dem Ausland	2000 = 100	131,0	121,6	164,1	35,0	25,2

Herstellung von Möbeln, Schmuck, Musikinstrumenten, Sportgeräten, Spielwaren und sonstigen Erzeugnissen; Recycling 1)

Beschäftigte	Anzahl	8 394	7 722	7 640	-1,1	-9,0
Gesamtumsatz	Mill. EUR	85	93	83	-10,7	-1,7
darunter Auslandsumsatz	Mill. EUR	24	31	29	-6,4	17,6
Auftragseingang (Volumenindex)	2000 = 100	72,6	81,3	72,8	-10,4	0,3
darunter Auftragseingang aus dem Ausland	2000 = 100	94,2	126,2	104,1	-17,5	10,5

Bauhauptgewerbe (Vorbereitende Baustellenarbeiten, Hoch- und Tiefbau 1)

Beschäftigte	Anzahl	21 025	19 320	19 227	-0,5	-8,6
Geleistete Arbeitsstunden	1 000	2 506	2 181	2 123	-2,7	-15,3
Baugewerblicher Umsatz	Mill. EUR	249	221	230	4,0	-7,6
Auftragseingang	Mill. EUR	195	214	178	-16,5	-8,5

Baugenehmigungen (Neubau)

Wohngebäude	Anzahl	855	649	665	2,5	-22,2
Wohnungen	Anzahl	1 265	885	946	6,9	-25,2
Veranschlagte reine Baukosten	Mill. EUR	202	142	144	1,4	-28,7
Nichtwohngebäude	Anzahl	161	144	183	27,1	13,7
Nutzfläche	1 000 m2	110	107	130	21,5	18,2
Veranschlagte reine Baukosten	Mill. EUR	77	55	84	52,7	9,1

Fußnoten siehe Seite 2

Merkmal	Einheit	Vergleichsmonate		Berichtsmonat		
		Juli	Juni	Juli	Veränderung in % zum	
		2003	2004	2004	Vormonat	VJ-Monat

Großhandel p

Beschäftigte	2000 = 100	87,0	84,4	85,6	1,4	-1,6
darunter Teilzeitbeschäftigte	2000 = 100	93,6	96,1	97,2	1,1	3,8
Umsatz (nominal)	2000 = 100	98,6	96,8	96,8	0,0	-1,8

Einzelhandel p

Beschäftigte	2000 = 100	100,3	100,2	100,3	0,1	0,0
darunter Teilzeitbeschäftigte	2000 = 100	105,4	106,4	106,7	0,3	1,2
Umsatz (nominal)	2000 = 100	102,3	100,5	103,0	2,5	0,7

Kfz-Handel und Tankstellen p

Beschäftigte	2000 = 100	101,4	102,4	102,8	0,4	1,4
darunter Teilzeitbeschäftigte	2000 = 100	104,2	113,2	114,6	1,2	10,0
Umsatz (nominal)	2000 = 100	113,1	110,8	107,2	-3,2	-5,2

Gastgewerbe p

Beschäftigte	2000 = 100	103,0	102,7	103,3	0,6	0,3
darunter Teilzeitbeschäftigte	2000 = 100	107,9	110,6	110,8	0,2	2,7
Umsatz (nominal)	2000 = 100	107,0	99,5	101,6	2,1	-5,0

Fremdenverkehr

Gästeankünfte	1 000	763	734	781	6,4	2,4
Gästeübernachtungen	1 000	2 454	2 004	2 364	18,0	-3,7

Verbraucherpreisindex

Gesamtlebenshaltung	2000 = 100	104,5	106,0	106,3	0,3	1,7
---------------------	------------	-------	-------	-------	-----	-----

Arbeitsmarkt 2)

Arbeitslose 3)	Anzahl	153 670	148 128	154 915	4,6	0,8
Arbeitslosenquote 3)4)	%	8,5	8,2	8,6	X	X
Arbeitslosenquote 3)5)	%	7,6	7,3	7,7	X	X
Kurzarbeiter	Anzahl	8 775	6 983	6 349	-9,1	-27,6
Offene Stellen	Anzahl	30 154	22 692	21 240	-6,4	-29,6

Insolvenzen

Insolvenzen insgesamt	Anzahl	454	438	419	-4,3	-7,7
darunter Unternehmen	Anzahl	149	135	103	-23,7	-30,9

Fußnoten siehe Seite 2