

RheinlandPfalz

STATISTISCHE
BERICHTE



Herausgeber:

Statistisches Landesamt
Rheinland-Pfalz

Mainzer Straße 14-16
56130 Bad Ems

Telefon 02603 71-0

Telefax 02603 71-3150

E-Mail poststelle@statistik.rlp.de

Internet www.statistik.rlp.de

Kennziffer: Z I - m 08/04
Bestellnr.: Z1013 200408

November 2004

Daten zur Konjunktur im August 2004

Fußnoten:

- 1) Betriebe von Unternehmen mit 20 und mehr Beschäftigten.
- 2) Quelle: Bundesagentur für Arbeit, Regionaldirektion Rheinland-Pfalz-Saarland.
- 3) Ergebnisse ab Januar 2004 nach geändertem Verfahren (Data-Warehouse-Lösung) und ohne Teilnehmer an Eignungsfeststellungs- und Trainingsmaßnahmen. Ergebnisse aus 2003 nach geändertem Verfahren umgerechnet.
- 4) Arbeitslose in % der abhängigen zivilen Erwerbspersonen.
- 5) Arbeitslose in % aller zivilen Erwerbspersonen.

Zeichenerklärung
(nach DIN 55301)

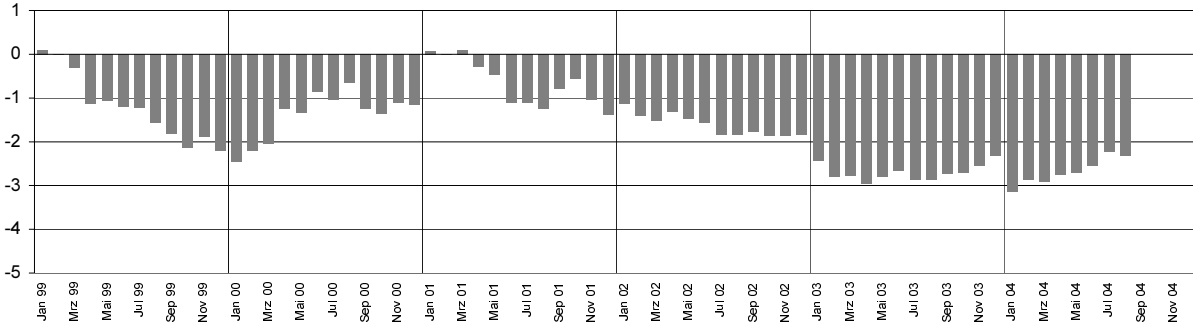
0	weniger als die Hälfte von 1 in der letzten unbesetzten Stelle, jedoch mehr als nichts
-	nichts vorhanden (genau Null)
...	Angabe fällt später an
/	keine Angabe, da Zahlenwert nicht sicher genug
.	Zahlenwert unbekannt oder geheim zu halten
x	Tabellenfach gesperrt, weil Aussage nicht sinnvoll
p	vorläufige Zahl
r	berichtigte Zahl
s	geschätzte Zahl

Geringfügige Abweichungen in den Summen sind auf Runden der Zahlen zurückzuführen.
Abweichungen gegenüber früheren Veröffentlichungen erklären sich durch inzwischen vorgenommene Korrekturen.

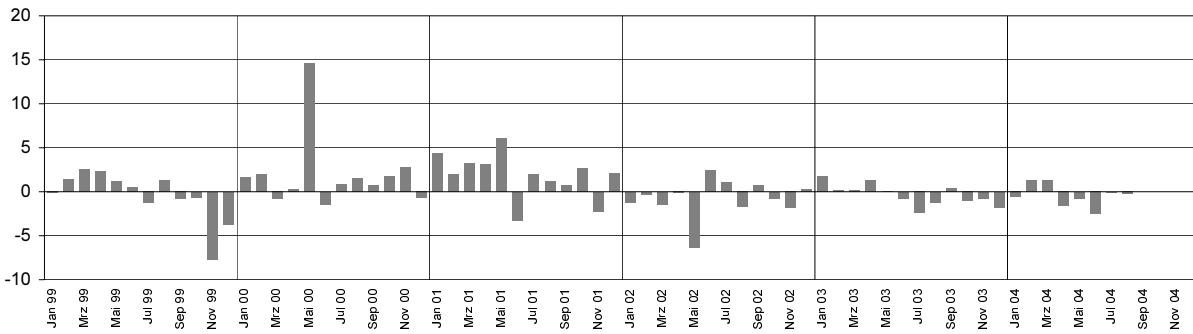
Ausgewählte Konjunkturdaten für das verarbeitende Gewerbe einschließlich Bergbau
und Gewinnung von Steinen und Erden 1999 bis 2004 nach Monaten

Veränderungen gegenüber dem Vorjahresmonat in Prozent

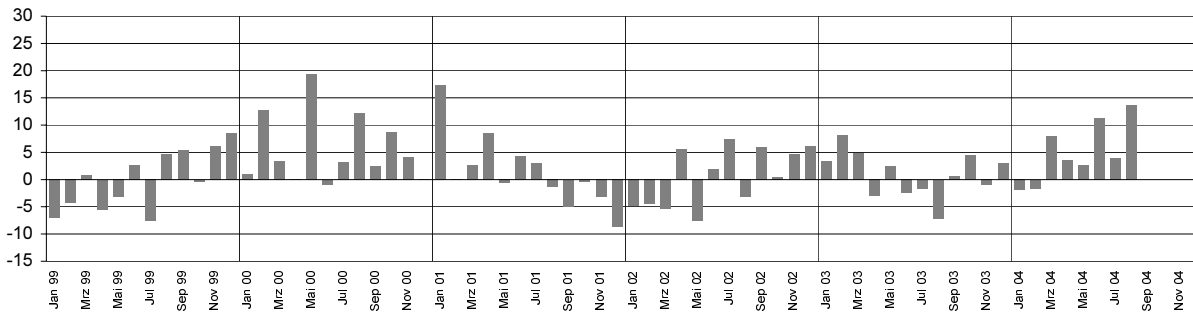
Beschäftigte



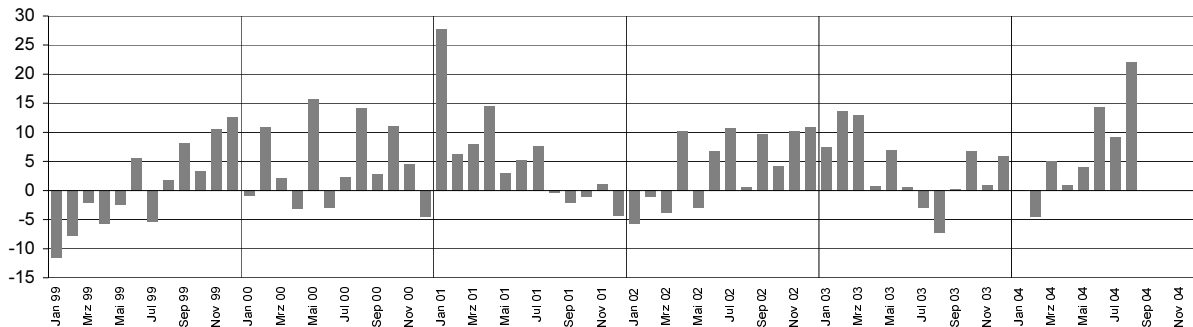
Bruttolohn- und gehaltssumme



Gesamtumsatz ¹⁾



Auslandsumsatz ¹⁾



1) ohne Umsatzsteuer

Merkmal	Einheit	Vergleichsmonate		Berichtsmonat		
		August	Juli	August	Veränderung in % zum	
		2003	2004	2004	Vormonat	VJ-Monat

Verarbeitendes Gewerbe sowie Bergbau und Gewinnung von Steinen und Erden 1)

Beschäftigte	Anzahl	289 119	281 370	282 411	0,4	-2,3
darunter Arbeiter / -innen	Anzahl	181 739	176 165	176 524	0,2	-2,9
Geleistete Arbeitsstunden	1 000	33 435	36 066	33 658	-6,7	0,7
Bruttolohn- und -gehaltsumme	Mill. EUR	828	847	826	-2,5	-0,3
Gesamtumsatz	Mill. EUR	4 574	5 507	5 198	-5,6	13,6
darunter Auslandsumsatz	Mill. EUR	1 916	2 528	2 340	-7,4	22,1

Vorleistungsgüterproduzenten und Energie 1)

Beschäftigte	Anzahl	145 735	140 953	141 249	0,2	-3,1
darunter Arbeiter / -innen	Anzahl	91 711	88 475	88 599	0,1	-3,4
Geleistete Arbeitsstunden	1 000	16 921	18 157	16 979	-6,5	0,3
Bruttolohn- und -gehaltsumme	Mill. EUR	435	442	430	-2,7	-1,2
Gesamtumsatz	Mill. EUR	2 372	2 954	2 766	-6,4	16,6
darunter Auslandsumsatz	Mill. EUR	1 119	1 469	1 348	-8,2	20,4
Auftragseingang (Volumenindex)	2000 = 100	86,5	109,9	96,4	-12,3	11,4
darunter Auftragseingang aus dem Ausland	2000 = 100	88,5	125,3	103,8	-17,1	17,4

Investitionsgüterproduzenten 1)

Beschäftigte	Anzahl	80 053	78 931	79 414	0,6	-0,8
darunter Arbeiter / -innen	Anzahl	53 943	52 843	53 085	0,5	-1,6
Geleistete Arbeitsstunden	1 000	9 122	10 188	9 229	-9,4	1,2
Bruttolohn- und -gehaltsumme	Mill. EUR	239	248	245	-1,3	2,6
Gesamtumsatz	Mill. EUR	1 160	1 496	1 384	-7,5	19,4
darunter Auslandsumsatz	Mill. EUR	532	774	720	-7,0	35,3
Auftragseingang (Volumenindex)	2000 = 100	94,6	114,2	104,1	-8,8	10,1
darunter Auftragseingang aus dem Ausland	2000 = 100	96,5	131,6	122,1	-7,2	26,5

Gebrauchsgüterproduzenten 1)

Beschäftigte	Anzahl	9 112	8 449	8 526	0,9	-6,4
darunter Arbeiter / -innen	Anzahl	6 071	5 611	5 644	0,6	-7,0
Geleistete Arbeitsstunden	1 000	926	1 005	963	-4,1	4,0
Bruttolohn- und -gehaltsumme	Mill. EUR	22	21	21	2,0	-3,0
Gesamtumsatz	Mill. EUR	104	102	104	2,4	-0,4
darunter Auslandsumsatz	Mill. EUR	32	32	28	-14,1	-13,3
Auftragseingang (Volumenindex)	2000 = 100	74,1	92,5	91,9	-0,7	23,9
darunter Auftragseingang aus dem Ausland	2000 = 100	77,4	132,4	114,5	-13,5	47,8

Verbrauchsgüterproduzenten 1)

Beschäftigte	Anzahl	54 219	53 037	53 222	0,3	-1,8
darunter Arbeiter / -innen	Anzahl	30 014	29 236	29 196	-0,1	-2,7
Geleistete Arbeitsstunden	1 000	6 474	6 716	6 486	-3,4	0,2
Bruttolohn- und -gehaltsumme	Mill. EUR	132	137	130	-5,1	-1,9
Gesamtumsatz	Mill. EUR	937	955	944	-1,1	0,7
darunter Auslandsumsatz	Mill. EUR	233	253	245	-3,0	5,2
Auftragseingang (Volumenindex)	2000 = 100	91,9	106,5	99,3	-6,8	8,0
darunter Auftragseingang aus dem Ausland	2000 = 100	100,5	134,7	121,6	-9,7	21,0

Fußnoten siehe Seite 2

Merkmal	Einheit	Vergleichsmonate		Berichtsmonat		
		August	Juli	August	Veränderung in % zum	
		2003	2004	2004	Vormonat	VJ-Monat

Bergbau und Gewinnung von Steinen und Erden 1)

Beschäftigte	Anzahl	2 104	1 989	1 994	0,3	-5,2
darunter Arbeiter / -innen	Anzahl	1 474	1 386	1 392	0,4	-5,6
Geleistete Arbeitsstunden	1 000	301	303	289	-4,7	-4,0
Bruttolohn- und -gehaltsumme	Mill. EUR	6	6	6	-1,1	-6,3
Gesamtumsatz	Mill. EUR	26	29	26	-11,5	0,7
darunter Auslandsumsatz	Mill. EUR	4	6	4	-31,0	7,6

Verarbeitendes Gewerbe 1)

Beschäftigte	Anzahl	287 015	279 381	280 417	0,4	-2,3
darunter Arbeiter / -innen	Anzahl	180 265	174 779	175 132	0,2	-2,8
Geleistete Arbeitsstunden	1 000	33 135	35 763	33 369	-6,7	0,7
Bruttolohn- und -gehaltsumme	Mill. EUR	822	842	820	-2,5	-0,2
Gesamtumsatz	Mill. EUR	4 548	5 478	5 172	-5,6	13,7
darunter Auslandsumsatz	Mill. EUR	1 913	2 522	2 336	-7,4	22,2
Auftragseingang (Volumenindex)	2000 = 100	89,3	110,5	99,1	-10,3	11,0
darunter Auftragseingang aus dem Ausland	2000 = 100	91,9	128,2	111,6	-13,0	21,4

Ernährungsgewerbe und Tabakverarbeitung 1)

Beschäftigte	Anzahl	25 632	25 752	26 008	1,0	1,5
Gesamtumsatz	Mill. EUR	516	534	542	1,5	5,0
darunter Auslandsumsatz	Mill. EUR	69	77	75	-2,1	8,9

Textil- und Bekleidungsindustrie 1)

Beschäftigte	Anzahl	2 860
Gesamtumsatz	Mill. EUR	37	.	37	.	-0,8
darunter Auslandsumsatz	Mill. EUR	14	.	15	.	3,2
Auftragseingang (Volumenindex)	2000 = 100	84,8	64,1	79,2	23,6	-6,7
darunter Auftragseingang aus dem Ausland	2000 = 100	74,1	69,0	82,0	18,9	10,7

Ledergewerbe 1)

Beschäftigte	Anzahl	4 131	3 715	3 694	-0,6	-10,6
Gesamtumsatz	Mill. EUR	50	56	49	-13,4	-2,6
darunter Auslandsumsatz	Mill. EUR	19	24	18	-24,4	-3,0
Auftragseingang (Volumenindex)	2000 = 100	61,8	56,4	64,1	13,6	3,7
darunter Auftragseingang aus dem Ausland	2000 = 100	67,4	66,8	65,7	-1,7	-2,6

Holzgewerbe (ohne Herstellung von Möbeln) 1)

Beschäftigte	Anzahl	6 865	6 524	6 637	1,7	-3,3
Gesamtumsatz	Mill. EUR	82	101	88	-12,8	7,6
darunter Auslandsumsatz	Mill. EUR	.	19	16	-13,5	.
Auftragseingang (Volumenindex)	2000 = 100	95,6	99,7	94,0	-5,7	-1,7
darunter Auftragseingang aus dem Ausland	2000 = 100	109,7	179,4	124,9	-30,4	13,9

Fußnoten siehe Seite 2

Merkmal	Einheit	Vergleichsmonate		Berichtsmonat		
		August	Juli	August	Veränderung in % zum	
		2003	2004	2004	Vormonat	VJ-Monat

Papier-, Verlags- und Druckgewerbe 1)

Beschäftigte	Anzahl	18 511	18 076	18 108	0,2	-2,2
Gesamtumsatz	Mill. EUR	248	288	275	-4,7	10,8
darunter Auslandsumsatz	Mill. EUR
Auftragseingang (Volumenindex)	2000 = 100	97,8	119,6	107,2	-10,4	9,5
darunter Auftragseingang aus dem Ausland	2000 = 100	131,8	167,0	142,6	-14,6	8,2

Kokerei, Mineralölverarbeitung, Herstellung und Verarbeitung von Spalt- und Brutstoffen 1)

Beschäftigte	Anzahl	351
Gesamtumsatz	Mill. EUR	11	.	13	.	21,6
darunter Auslandsumsatz	Mill. EUR

Herstellung von chemischen Erzeugnissen 1)

Beschäftigte	Anzahl	59 209	56 642	56 550	-0,2	-4,5
Gesamtumsatz	Mill. EUR	1 357	1 676	1 580	-5,7	16,5
darunter Auslandsumsatz	Mill. EUR	805	1 039	962	-7,4	19,5
Auftragseingang (Volumenindex)	2000 = 100	88,2	118,7	99,4	-16,3	12,6
darunter Auftragseingang aus dem Ausland	2000 = 100	85,2	126,2	101,0	-20,0	18,6

Herstellung von Gummi- und Kunststoffwaren 1)

Beschäftigte	Anzahl	23 237	22 428	22 384	-0,2	-3,7
Gesamtumsatz	Mill. EUR	287	346	310	-10,5	8,0
darunter Auslandsumsatz	Mill. EUR	115	150	131	-12,8	14,4
Auftragseingang (Volumenindex)	2000 = 100	86,9	101,6	95,2	-6,3	9,5
darunter Auftragseingang aus dem Ausland	2000 = 100	91,9	117,8	106,6	-9,6	16,0

Glasgewerbe, Herstellung von Keramik, Verarbeitung von Steinen und Erden 1)

Beschäftigte	Anzahl	18 357	17 814	17 744	-0,4	-3,3
Gesamtumsatz	Mill. EUR	210	239	230	-3,8	9,3
darunter Auslandsumsatz	Mill. EUR	59	68	68	-0,6	14,5
Auftragseingang (Volumenindex)	2000 = 100	70,7	88,5	80,5	-9,0	14,0
darunter Auftragseingang aus dem Ausland	2000 = 100	72,0	101,5	90,8	-10,6	26,0

Metallerzeugung und -bearbeitung, Herstellung von Metallerzeugnissen 1)

Beschäftigte	Anzahl	37 509	37 150	37 414	0,7	-0,3
Gesamtumsatz	Mill. EUR	479	578	555	-4,0	15,9
darunter Auslandsumsatz	Mill. EUR	175	230	212	-7,8	20,9
Auftragseingang (Volumenindex)	2000 = 100	88,3	108,9	98,2	-9,7	11,3
darunter Auftragseingang aus dem Ausland	2000 = 100	108,2	144,8	132,1	-8,8	22,1

Fußnoten siehe Seite 2

Merkmal	Einheit	Vergleichsmonate		Berichtsmonat		
		August	Juli	August	Veränderung in % zum	
		2003	2004	2004	Vormonat	VJ-Monat

Maschinenbau 1)

Beschäftigte	Anzahl	35 469	34 020	34 272	0,7	-3,4
Gesamtumsatz	Mill. EUR	377	488	435	-10,9	15,3
darunter Auslandsumsatz	Mill. EUR	190	290	251	-13,5	31,9
Auftragseingang (Volumenindex)	2000 = 100	82,6	111,8	100,7	-9,9	21,9
darunter Auftragseingang aus dem Ausland	2000 = 100	73,4	119,9	111,8	-6,8	52,3

Herstellung von Büromaschinen, Datenverarbeitungsgeräten und -einrichtungen; Elektrotechnik, Feinmechanik und Optik 1)

Beschäftigte	Anzahl	16 845	17 100	17 236	0,8	2,3
Gesamtumsatz	Mill. EUR	180	216	200	-7,1	11,3
darunter Auslandsumsatz	Mill. EUR	47	63	52	-17,1	11,1
Auftragseingang (Volumenindex)	2000 = 100	72,0	95,3	83,0	-12,9	15,2
darunter Auftragseingang aus dem Ausland	2000 = 100	40,8	59,0	47,7	-19,1	17,1

Fahrzeugbau 1)

Beschäftigte	Anzahl	29 654	29 420	29 626	0,7	-0,1
Gesamtumsatz	Mill. EUR	631	826	767	-7,2	21,5
darunter Auslandsumsatz	Mill. EUR	316	445	431	-3,1	36,2
Auftragseingang (Volumenindex)	2000 = 100	109,1	122,5	114,4	-6,6	4,9
darunter Auftragseingang aus dem Ausland	2000 = 100	132,1	164,1	153,7	-6,4	16,3

Herstellung von Möbeln, Schmuck, Musikinstrumenten, Sportgeräten, Spielwaren und sonstigen Erzeugnissen; Recycling 1)

Beschäftigte	Anzahl	8 385	7 640	7 658	0,2	-8,7
Gesamtumsatz	Mill. EUR	83	83	92	10,9	10,6
darunter Auslandsumsatz	Mill. EUR	.	29	29	0,9	.
Auftragseingang (Volumenindex)	2000 = 100	66,7	72,8	78,8	8,1	18,0
darunter Auftragseingang aus dem Ausland	2000 = 100	78,0	104,1	88,2	-15,2	13,1

Bauhauptgewerbe (Vorbereitende Baustellenarbeiten, Hoch- und Tiefbau) 1)

Beschäftigte	Anzahl	21 191	19 227	19 296	0,4	-8,9
Geleistete Arbeitsstunden	1 000	2 043	2 123	1 885	-11,2	-7,7
Baugewerblicher Umsatz	Mill. EUR	214	230	219	-5,1	1,9
Auftragseingang	Mill. EUR	191	178	150	-15,9	-21,2

Baugenehmigungen (Neubau)

Wohngebäude	Anzahl	603	665	647	-2,7	7,3
Wohnungen	Anzahl	844	946	927	-2,0	9,8
Veranschlagte reine Baukosten	Mill. EUR	138	144	143	-0,7	3,6
Nichtwohngebäude	Anzahl	119	183	139	-24,0	16,8
Nutzfläche	1 000 m2	86	130	148	13,8	72,1
Veranschlagte reine Baukosten	Mill. EUR	55	84	90	7,1	63,6

Fußnoten siehe Seite 2

Merkmal	Einheit	Vergleichsmonate		Berichtsmonat		
		August	Juli	August	Veränderung in % zum	
		2003	2004	2004	Vormonat	VJ-Monat

Großhandel p

Beschäftigte	2000 = 100	87,6	84,4	84,8	0,5	-3,2
darunter Teilzeitbeschäftigte	2000 = 100	96,4	97,3	98,9	1,6	2,6
Umsatz (nominal)	2000 = 100	87,0	96,5	93,2	-3,4	7,1

Einzelhandel p

Beschäftigte	2000 = 100	99,9	100,3	99,8	-0,5	-0,1
darunter Teilzeitbeschäftigte	2000 = 100	104,4	107,2	105,9	-1,2	1,4
Umsatz (nominal)	2000 = 100	96,0	103,2	96,4	-6,6	0,4

Kfz-Handel und Tankstellen p

Beschäftigte	2000 = 100	101,3	103,0	103,5	0,5	2,2
darunter Teilzeitbeschäftigte	2000 = 100	105,1	114,2	113,2	-0,8	7,7
Umsatz (nominal)	2000 = 100	95,0	105,7	95,7	-9,5	0,7

Gastgewerbe p

Beschäftigte	2000 = 100	104,5	103,6	105,3	1,6	0,8
darunter Teilzeitbeschäftigte	2000 = 100	109,2	111,5	113,7	2,0	4,1
Umsatz (nominal)	2000 = 100	113,3	101,2	104,7	3,5	-7,6

Fremdenverkehr

Gästeankünfte	1 000	738	781	746	-4,5	1,1
Gästeübernachtungen	1 000	2 508	2 364	2 505	6,0	-0,1

Verbraucherpreisindex

Gesamtlebenshaltung	2000 = 100	104,4	106,3	106,5	0,2	2,0
---------------------	------------	-------	-------	-------	-----	-----

Arbeitsmarkt 2)

Arbeitslose 3)	Anzahl	152 220	154 915	155 723	0,5	2,3
Arbeitslosenquote 3)4)	%	8,4	8,6	8,6	X	X
Arbeitslosenquote 3)5)	%	7,5	7,7	7,7	X	X
Kurzarbeiter	Anzahl	7 335	6 349	4 970	-21,7	-32,2
Offene Stellen	Anzahl	29 961	21 240	22 495	5,9	-24,9

Insolvenzen

Insolvenzen insgesamt	Anzahl	385	419	380	-9,3	-1,3
darunter Unternehmen	Anzahl	152	103	121	17,5	-20,4

Fußnoten siehe Seite 2