

RheinlandPfalz

STATISTISCHE
BERICHTE



Herausgeber:

Statistisches Landesamt
Rheinland-Pfalz

Mainzer Straße 14-16
56130 Bad Ems

Telefon 02603 71-0

Telefax 02603 71-3150

E-Mail poststelle@statistik.rlp.de

Internet www.statistik.rlp.de

Kennziffer: Z I - m 10/04
Bestellnr.: Z1013 200410

Januar 2005

Daten zur Konjunktur im Oktober 2004

Fußnoten:

- 1) Betriebe von Unternehmen mit 20 und mehr Beschäftigten.
- 2) Quelle: Bundesagentur für Arbeit, Regionaldirektion Rheinland-Pfalz-Saarland.
- 3) Ergebnisse ab Januar 2004 nach geändertem Verfahren (Data-Warehouse-Lösung) und ohne Teilnehmer an Eignungsfeststellungs- und Trainingsmaßnahmen. Ergebnisse aus 2003 nach geändertem Verfahren umgerechnet.
- 4) Arbeitslose in % der abhängigen zivilen Erwerbspersonen.
- 5) Arbeitslose in % aller zivilen Erwerbspersonen.

Zeichenerklärung
(nach DIN 55301)

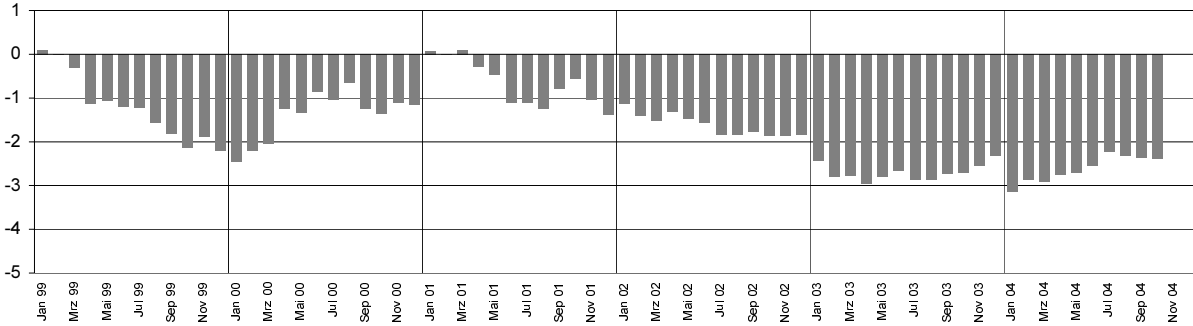
0	weniger als die Hälfte von 1 in der letzten besetzten Stelle, jedoch mehr als nichts
-	nichts vorhanden (genau Null)
...	Angabe fällt später an
/	keine Angabe, da Zahlenwert nicht sicher genug
.	Zahlenwert unbekannt oder geheim zu halten
x	Tabellenfach gesperrt, weil Aussage nicht sinnvoll
p	vorläufige Zahl
r	berichtigte Zahl
s	geschätzte Zahl

Geringfügige Abweichungen in den Summen sind auf Runden der Zahlen zurückzuführen.
Abweichungen gegenüber früheren Veröffentlichungen erklären sich durch inzwischen vorgenommene Korrekturen.

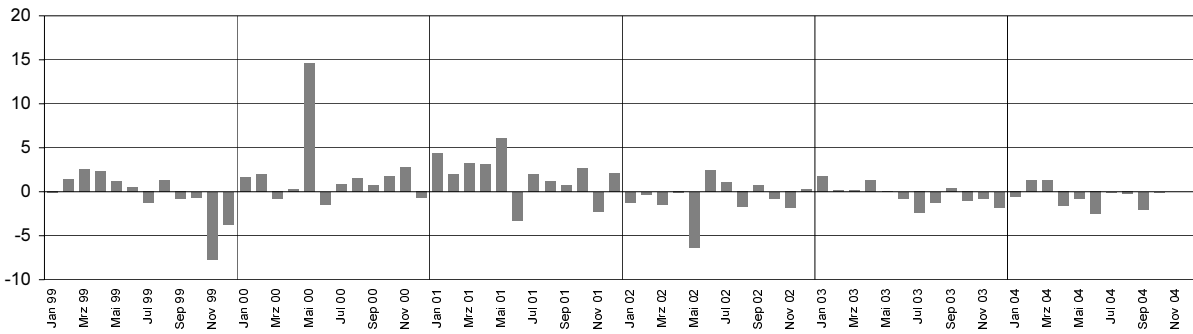
Ausgewählte Konjunkturdaten für das verarbeitende Gewerbe einschließlich Bergbau
und Gewinnung von Steinen und Erden 1999 bis 2004 nach Monaten

Veränderungen gegenüber dem Vorjahresmonat in Prozent

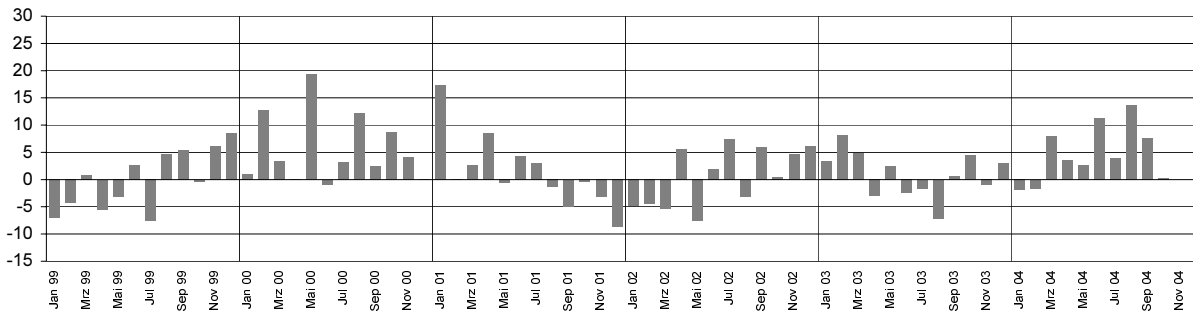
Beschäftigte



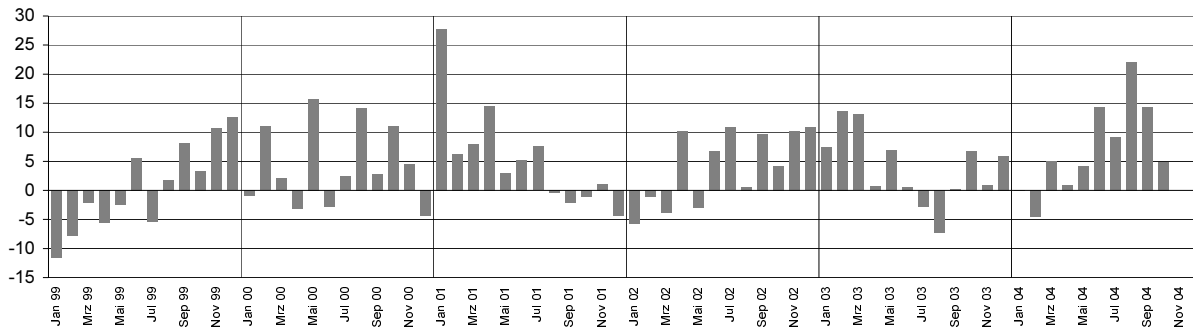
Bruttolohn- und gehaltssumme



Gesamtumsatz ¹⁾



Auslandsumsatz ¹⁾



1) ohne Umsatzsteuer

Merkmal	Einheit	Vergleichsmonate		Berichtsmonat		
		Oktober	September	Oktober	Veränderung in % zum	
		2003	2004	2004	Vormonat	VJ-Monat

Verarbeitendes Gewerbe sowie Bergbau und Gewinnung von Steinen und Erden 1)

Beschäftigte	Anzahl	287 916	282 329	281 038	-0,5	-2,4
darunter Arbeiter / -innen	Anzahl	180 304	176 132	174 695	-0,8	-3,1
Geleistete Arbeitsstunden	1 000	38 184	36 427	36 211	-0,6	-5,2
Bruttolohn- und -gehaltsumme	Mill. EUR	846	828	845	2,1	-0,1
Gesamtumsatz	Mill. EUR	5 631	5 789	5 643	-2,5	0,2
darunter Auslandsumsatz	Mill. EUR	2 484	2 632	2 605	-1,0	4,9

Vorleistungsgüterproduzenten und Energie 1)

Beschäftigte	Anzahl	145 185	141 105	140 515	-0,4	-3,2
darunter Arbeiter / -innen	Anzahl	91 052	88 377	87 696	-0,8	-3,7
Geleistete Arbeitsstunden	1 000	19 321	18 235	18 214	-0,1	-5,7
Bruttolohn- und -gehaltsumme	Mill. EUR	443	428	444	3,7	0,1
Gesamtumsatz	Mill. EUR	2 994	3 130	3 035	-3,0	1,4
darunter Auslandsumsatz	Mill. EUR	1 496	1 575	1 536	-2,5	2,7
Auftragseingang (Volumenindex)	2000 = 100	106,6	108,8	106,4	-2,3	-0,2
darunter Auftragseingang aus dem Ausland	2000 = 100	113,0	119,1	117,8	-1,1	4,2

Investitionsgüterproduzenten 1)

Beschäftigte	Anzahl	79 595	79 319	78 774	-0,7	-1,0
darunter Arbeiter / -innen	Anzahl	53 417	53 029	52 405	-1,2	-1,9
Geleistete Arbeitsstunden	1 000	10 626	10 242	10 209	-0,3	-3,9
Bruttolohn- und -gehaltsumme	Mill. EUR	242	247	244	-1,1	0,6
Gesamtumsatz	Mill. EUR	1 474	1 518	1 533	1,0	4,0
darunter Auslandsumsatz	Mill. EUR	705	757	791	4,4	12,1
Auftragseingang (Volumenindex)	2000 = 100	104,2	100,5	104,9	4,4	0,7
darunter Auftragseingang aus dem Ausland	2000 = 100	107,0	111,4	116,3	4,4	8,6

Gebrauchsgüterproduzenten 1)

Beschäftigte	Anzahl	9 057	8 419	8 346	-0,9	-7,9
darunter Arbeiter / -innen	Anzahl	6 027	5 564	5 506	-1,0	-8,6
Geleistete Arbeitsstunden	1 000	1 190	1 120	1 072	-4,3	-9,9
Bruttolohn- und -gehaltsumme	Mill. EUR	24	21	23	10,1	-4,0
Gesamtumsatz	Mill. EUR	154	126	123	-2,5	-20,1
darunter Auslandsumsatz	Mill. EUR	41	38	37	-2,3	-8,3
Auftragseingang (Volumenindex)	2000 = 100	120,7	95,0	106,3	11,9	-11,9
darunter Auftragseingang aus dem Ausland	2000 = 100	143,1	123,7	138,4	11,9	-3,2

Verbrauchsgüterproduzenten 1)

Beschäftigte	Anzahl	54 079	53 486	53 403	-0,2	-1,3
darunter Arbeiter / -innen	Anzahl	29 808	29 162	29 088	-0,3	-2,4
Geleistete Arbeitsstunden	1 000	7 049	6 831	6 716	-1,7	-4,7
Bruttolohn- und -gehaltsumme	Mill. EUR	137	132	135	2,0	-1,4
Gesamtumsatz	Mill. EUR	1 009	1 015	951	-6,2	-5,7
darunter Auslandsumsatz	Mill. EUR	242	262	241	-8,1	-0,6
Auftragseingang (Volumenindex)	2000 = 100	118,6	115,4	115,6	0,1	-2,6
darunter Auftragseingang aus dem Ausland	2000 = 100	135,2	128,0	140,9	10,1	4,2

Fußnoten siehe Seite 2

Merkmal	Einheit	Vergleichsmonate		Berichtsmonat		
		Oktober	September	Oktober	Veränderung in % zum	
		2003	2004	2004	Vormonat	VJ-Monat

Bergbau und Gewinnung von Steinen und Erden 1)

Beschäftigte	Anzahl	2 108	1 973	1 983	0,5	-5,9
darunter Arbeiter / -innen	Anzahl	1 479	1 367	1 367	0,0	-7,6
Geleistete Arbeitsstunden	1 000	334	299	299	-0,1	-10,5
Bruttolohn- und -gehaltsumme	Mill. EUR	6	5	6	5,2	-7,5
Gesamtumsatz	Mill. EUR	32	31	30	-2,5	-4,6
darunter Auslandsumsatz	Mill. EUR	6	6	6	-1,0	-0,4

Verarbeitendes Gewerbe 1)

Beschäftigte	Anzahl	285 808	280 356	279 055	-0,5	-2,4
darunter Arbeiter / -innen	Anzahl	178 825	174 765	173 328	-0,8	-3,1
Geleistete Arbeitsstunden	1 000	37 849	36 128	35 912	-0,6	-5,1
Bruttolohn- und -gehaltsumme	Mill. EUR	840	822	840	2,1	0,0
Gesamtumsatz	Mill. EUR	5 600	5 757	5 612	-2,5	0,2
darunter Auslandsumsatz	Mill. EUR	2 479	2 627	2 599	-1,0	4,9
Auftragseingang (Volumenindex)	2000 = 100	107,2	106,1	106,6	0,5	-0,5
darunter Auftragseingang aus dem Ausland	2000 = 100	113,1	117,2	119,3	1,8	5,5

Ernährungsgewerbe und Tabakverarbeitung 1)

Beschäftigte	Anzahl	25 592	26 298	26 318	0,1	2,8
Gesamtumsatz	Mill. EUR	569	562	543	-3,5	-4,6
darunter Auslandsumsatz	Mill. EUR	79	84	85	2,0	8,1

Textil- und Bekleidungsindustrie 1)

Beschäftigte	Anzahl	2 804
Gesamtumsatz	Mill. EUR	36
darunter Auslandsumsatz	Mill. EUR
Auftragseingang (Volumenindex)	2000 = 100	63,2	67,3	63,7	-5,4	0,7
darunter Auftragseingang aus dem Ausland	2000 = 100	59,6	76,2	60,3	-20,9	1,1

Ledergewerbe 1)

Beschäftigte	Anzahl	4 015	3 594	3 569	-0,7	-11,1
Gesamtumsatz	Mill. EUR	48
darunter Auslandsumsatz	Mill. EUR
Auftragseingang (Volumenindex)	2000 = 100	126,5	107,0	98,9	-7,5	-21,8
darunter Auftragseingang aus dem Ausland	2000 = 100	144,0	126,1	133,3	5,7	-7,4

Holzgewerbe (ohne Herstellung von Möbeln) 1)

Beschäftigte	Anzahl	6 837	6 637	6 589	-0,7	-3,6
Gesamtumsatz	Mill. EUR	113	113	114	1,1	0,7
darunter Auslandsumsatz	Mill. EUR	.	23	21	-6,6	.
Auftragseingang (Volumenindex)	2000 = 100	124,2	120,9	130,8	8,2	5,3
darunter Auftragseingang aus dem Ausland	2000 = 100	164,0	207,2	228,5	10,3	39,3

Fußnoten siehe Seite 2

Merkmal	Einheit	Vergleichsmonate		Berichtsmonat		
		Oktober	September	Oktober	Veränderung in % zum	
		2003	2004	2004	Vormonat	VJ-Monat

Papier-, Verlags- und Druckgewerbe 1)

Beschäftigte	Anzahl	18 368	18 033	17 941	-0,5	-2,3
Gesamtumsatz	Mill. EUR	287	298	288	-3,1	0,4
darunter Auslandsumsatz	Mill. EUR
Auftragseingang (Volumenindex)	2000 = 100	122,9	117,5	115,8	-1,4	-5,7
darunter Auftragseingang aus dem Ausland	2000 = 100	147,1	155,3	147,4	-5,1	0,2

Kokerei, Mineralölverarbeitung, Herstellung und Verarbeitung von Spalt- und Brutstoffen 1)

Beschäftigte	Anzahl	349
Gesamtumsatz	Mill. EUR	13
darunter Auslandsumsatz	Mill. EUR

Herstellung von chemischen Erzeugnissen 1)

Beschäftigte	Anzahl	59 306	56 954	56 613	-0,6	-4,5
Gesamtumsatz	Mill. EUR	1 728	1 799	1 720	-4,4	-0,5
darunter Auslandsumsatz	Mill. EUR	1 093	1 113	1 074	-3,5	-1,8
Auftragseingang (Volumenindex)	2000 = 100	109,7	115,1	111,8	-2,9	1,9
darunter Auftragseingang aus dem Ausland	2000 = 100	112,4	115,9	116,9	0,9	4,0

Herstellung von Gummi- und Kunststoffwaren 1)

Beschäftigte	Anzahl	23 177	22 427	22 308	-0,5	-3,7
Gesamtumsatz	Mill. EUR	345	346	348	0,6	0,9
darunter Auslandsumsatz	Mill. EUR	141	153	154	0,3	9,2
Auftragseingang (Volumenindex)	2000 = 100	106,7	105,4	101,6	-3,6	-4,8
darunter Auftragseingang aus dem Ausland	2000 = 100	115,1	126,3	123,1	-2,5	6,9

Glasgewerbe, Herstellung von Keramik, Verarbeitung von Steinen und Erden 1)

Beschäftigte	Anzahl	18 353	17 613	17 578	-0,2	-4,2
Gesamtumsatz	Mill. EUR	256	254	233	-8,2	-9,1
darunter Auslandsumsatz	Mill. EUR	74	79	76	-4,3	1,6
Auftragseingang (Volumenindex)	2000 = 100	88,5	89,7	81,5	-9,2	-8,0
darunter Auftragseingang aus dem Ausland	2000 = 100	90,6	90,1	91,7	1,8	1,3

Metallerzeugung und -bearbeitung, Herstellung von Metallerzeugnissen 1)

Beschäftigte	Anzahl	37 152	37 218	37 185	-0,1	0,1
Gesamtumsatz	Mill. EUR	554	608	595	-2,2	7,3
darunter Auslandsumsatz	Mill. EUR	207	236	228	-3,3	10,2
Auftragseingang (Volumenindex)	2000 = 100	104,4	106,0	107,6	1,5	3,0
darunter Auftragseingang aus dem Ausland	2000 = 100	133,0	137,5	140,6	2,2	5,7

Fußnoten siehe Seite 2

Merkmal	Einheit	Vergleichsmonate		Berichtsmonat		
		Oktober	September	Oktober	Veränderung in % zum	
		2003	2004	2004	Vormonat	VJ-Monat

Maschinenbau 1)

Beschäftigte	Anzahl	35 261	34 291	34 067	-0,7	-3,4
Gesamtumsatz	Mill. EUR	429	468	449	-4,2	4,7
darunter Auslandsumsatz	Mill. EUR	235	246	261	6,0	11,2
Auftragseingang (Volumenindex)	2000 = 100	110,7	103,6	108,7	5,0	-1,8
darunter Auftragseingang aus dem Ausland	2000 = 100	123,0	113,6	117,1	3,1	-4,8

Herstellung von Büromaschinen, Datenverarbeitungsgeräten und -einrichtungen; Elektrotechnik, Feinmechanik und Optik 1)

Beschäftigte	Anzahl	16 863	17 166	17 122	-0,3	1,5
Gesamtumsatz	Mill. EUR	211	235	224	-4,7	5,8
darunter Auslandsumsatz	Mill. EUR	61	68	72	5,4	18,3
Auftragseingang (Volumenindex)	2000 = 100	94,4	95,3	96,0	0,7	1,7
darunter Auftragseingang aus dem Ausland	2000 = 100	51,3	64,8	59,7	-7,8	16,4

Fahrzeugbau 1)

Beschäftigte	Anzahl	29 343	29 562	29 269	-1,0	-0,3
Gesamtumsatz	Mill. EUR	884	854	902	5,6	2,1
darunter Auslandsumsatz	Mill. EUR	443	470	491	4,5	10,9
Auftragseingang (Volumenindex)	2000 = 100	108,0	101,7	108,6	6,8	0,6
darunter Auftragseingang aus dem Ausland	2000 = 100	115,3	125,4	134,9	7,6	17,0

Herstellung von Möbeln, Schmuck, Musikinstrumenten, Sportgeräten, Spielwaren und sonstigen Erzeugnissen; Recycling 1)

Beschäftigte	Anzahl	8 388	7 500	7 454	-0,6	-11,1
Gesamtumsatz	Mill. EUR	126	114	111	-2,5	-11,8
darunter Auslandsumsatz	Mill. EUR	31	38	36	-7,2	16,3
Auftragseingang (Volumenindex)	2000 = 100	97,8	79,6	85,3	7,2	-12,7
darunter Auftragseingang aus dem Ausland	2000 = 100	118,9	112,7	117,8	4,5	-0,9

Bauhauptgewerbe (Vorbereitende Baustellenarbeiten, Hoch- und Tiefbau) 1)

Beschäftigte	Anzahl	20 826	19 295	18 873	-2,2	-9,4
Geleistete Arbeitsstunden	1 000	2 431	2 278	2 103	-7,7	-13,5
Baugewerblicher Umsatz	Mill. EUR	265	232	223	-4,0	-16,1
Auftragseingang	Mill. EUR	181	200	165	-17,7	-9,0

Baugenehmigungen (Neubau)

Wohngebäude	Anzahl	860	682	533	-21,8	-38,0
Wohnungen	Anzahl	1 124	1 240	691	-44,3	-38,5
Veranschlagte reine Baukosten	Mill. EUR	177	166	114	-31,3	-35,6
Nichtwohngebäude	Anzahl	126	134	148	10,4	17,5
Nutzfläche	1 000 m2	91	72	95	31,9	4,4
Veranschlagte reine Baukosten	Mill. EUR	58	34	59	73,5	1,7

Fußnoten siehe Seite 2

Merkmal	Einheit	Vergleichsmonate		Berichtsmonat		
		Oktober	September	Oktober	Veränderung in % zum	
		2003	2004	2004	Vormonat	VJ-Monat

Großhandel p

Beschäftigte	2000 = 100	87,0	85,1	84,7	-0,5	-2,7
darunter Teilzeitbeschäftigte	2000 = 100	95,8	98,4	97,2	-1,2	1,5
Umsatz (nominal)	2000 = 100	104,8	103,4	102,5	-0,9	-2,2

Einzelhandel p

Beschäftigte	2000 = 100	101,2	100,7	100,2	-0,5	-1,0
darunter Teilzeitbeschäftigte	2000 = 100	106,2	107,0	106,3	-0,6	0,1
Umsatz (nominal)	2000 = 100	107,7	99,7	104,2	4,5	-3,3

Kfz-Handel und Tankstellen p

Beschäftigte	2000 = 100	102,2	104,7	104,5	-0,2	2,2
darunter Teilzeitbeschäftigte	2000 = 100	105,4	114,1	114,1	0,0	8,2
Umsatz (nominal)	2000 = 100	115,7	104,9	110,2	5,1	-4,7

Gastgewerbe p

Beschäftigte	2000 = 100	103,4	105,2	105,2	0,1	1,8
darunter Teilzeitbeschäftigte	2000 = 100	108,8	112,1	112,7	0,5	3,5
Umsatz (nominal)	2000 = 100	111,9	107,9	105,3	-2,4	-5,9

Fremdenverkehr

Gästekünfte	1 000	741	798	774	-3,0	4,5
Gästeübernachtungen	1 000	2 164	2 219	2 169	-2,3	0,2

Verbraucherpreisindex

Gesamtlebenshaltung	2000 = 100	104,2	106,1	106,3	0,2	2,0
---------------------	------------	-------	-------	-------	-----	-----

Arbeitsmarkt 2)

Arbeitslose 3)	Anzahl	144 071	150 289	149 000	-0,9	3,4
Arbeitslosenquote 3)4)	%	8,0	8,3	8,2	X	X
Arbeitslosenquote 3)5)	%	7,1	7,5	7,4	X	X
Kurzarbeiter	Anzahl	7 614	5 303	5 439	2,6	-28,6
Offene Stellen	Anzahl	19 327	20 168	14 975	-25,7	-22,5

Insolvenzen

Insolvenzen insgesamt	Anzahl	444	557	437	-21,5	-1,6
darunter Unternehmen	Anzahl	146	156	118	-24,4	-19,2

Fußnoten siehe Seite 2