

# RheinlandPfalz

STATISTISCHE  
BERICHTE



Herausgeber:

Statistisches Landesamt  
Rheinland-Pfalz

Mainzer Straße 14-16  
56130 Bad Ems

Telefon 02603 71-0

Telefax 02603 71-3150

E-Mail [poststelle@statistik.rlp.de](mailto:poststelle@statistik.rlp.de)

Internet [www.statistik.rlp.de](http://www.statistik.rlp.de)

---

Kennziffer: Z I - m 12/04  
Bestellnr.: Z1013 200412

Februar 2005

## Daten zur Konjunktur im Dezember 2004

Fußnoten:

- 1) Betriebe von Unternehmen mit 20 und mehr Beschäftigten.
- 2) Quelle: Bundesagentur für Arbeit, Regionaldirektion Rheinland-Pfalz-Saarland.
- 3) Ergebnisse ab Januar 2004 nach geändertem Verfahren (Data-Warehouse-Lösung) und ohne Teilnehmer an Eignungsfeststellungs- und Trainingsmaßnahmen. Ergebnisse aus 2003 nach geändertem Verfahren umgerechnet.
- 4) Arbeitslose in % der abhängigen zivilen Erwerbspersonen.
- 5) Arbeitslose in % aller zivilen Erwerbspersonen.

**Zeichenerklärung**  
(nach DIN 55301)

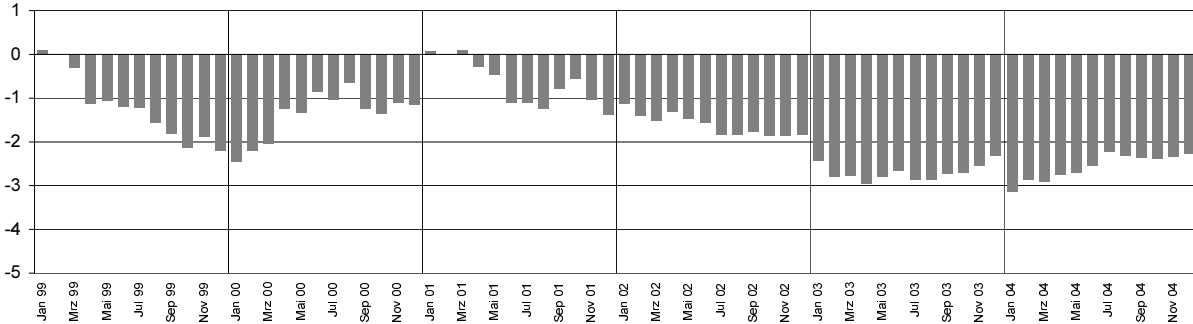
0	weniger als die Hälfte von 1 in der letzten besetzten Stelle, jedoch mehr als nichts
-	nichts vorhanden (genau Null)
...	Angabe fällt später an
/	keine Angabe, da Zahlenwert nicht sicher genug
.	Zahlenwert unbekannt oder geheim zu halten
x	Tabellenfach gesperrt, weil Aussage nicht sinnvoll
p	vorläufige Zahl
r	berichtigte Zahl
s	geschätzte Zahl

Geringfügige Abweichungen in den Summen sind auf Runden der Zahlen zurückzuführen.  
Abweichungen gegenüber früheren Veröffentlichungen erklären sich durch inzwischen vorgenommene Korrekturen.

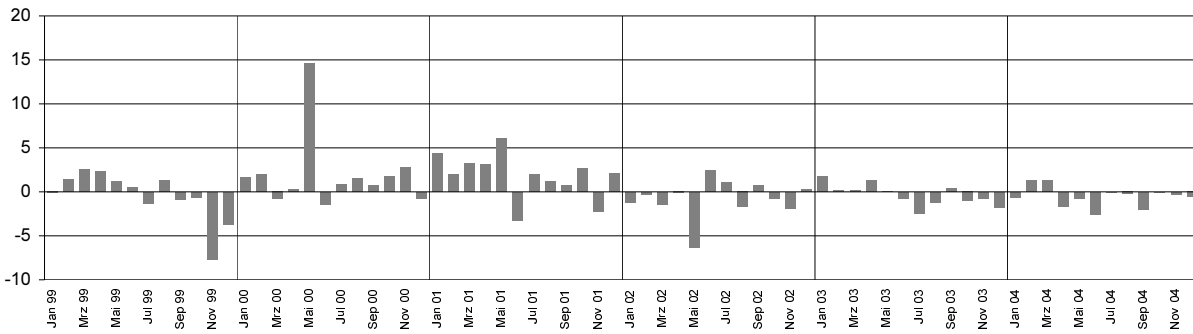
Ausgewählte Konjunkturdaten für das verarbeitende Gewerbe einschließlich Bergbau  
und Gewinnung von Steinen und Erden 1999 bis 2004 nach Monaten

Veränderungen gegenüber dem Vorjahresmonat in Prozent

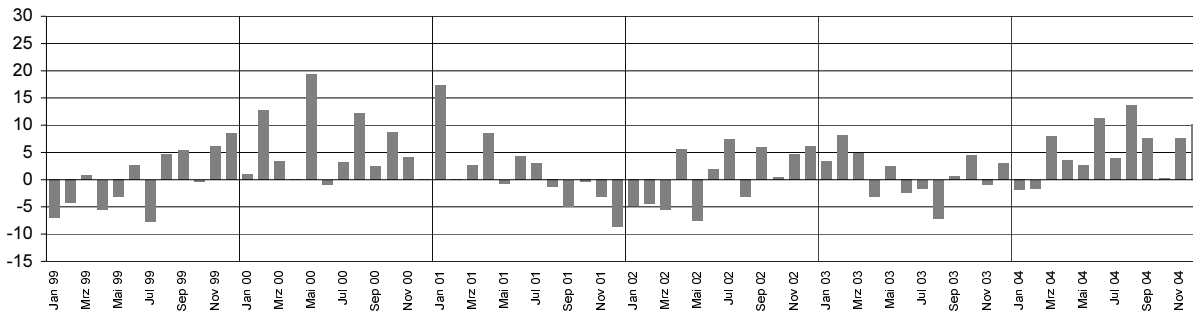
Beschäftigte



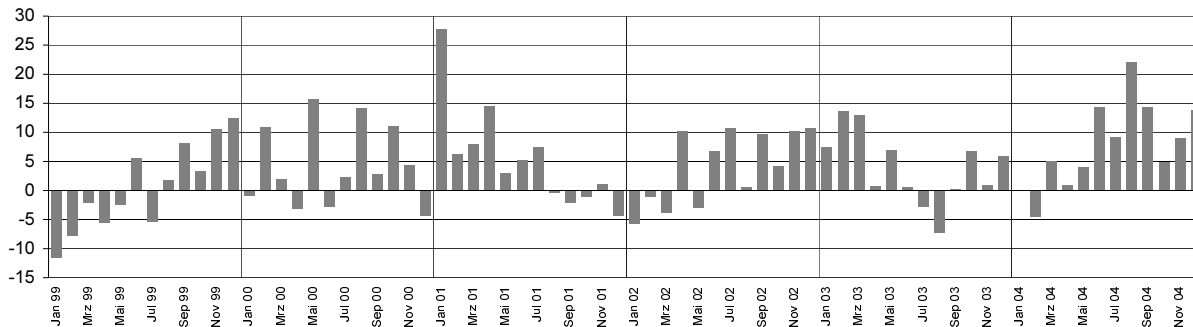
Bruttolohn- und gehaltssumme



Gesamtumsatz <sup>1)</sup>



Auslandsumsatz <sup>1)</sup>



1) ohne Umsatzsteuer

Merkmal	Einheit	Vergleichsmonate		Berichtsmonat		
		Dezember	November	Dezember	Veränderung in % zum	
		2003	2004	2004	Vormonat	VJ-Monat

### Verarbeitendes Gewerbe sowie Bergbau und Gewinnung von Steinen und Erden 1)

Beschäftigte	Anzahl	285 558	280 533	279 085	-0,5	-2,3
darunter Arbeiter / -innen	Anzahl	177 853	174 402	173 529	-0,5	-2,4
Geleistete Arbeitsstunden	1 000	33 628	37 202	34 333	-7,7	2,1
Bruttolohn- und -gehaltsumme	Mill. EUR	867	1 149	862	-25,0	-0,6
Gesamtumsatz	Mill. EUR	5 112	5 820	5 636	-3,2	10,2
darunter Auslandsumsatz	Mill. EUR	2 292	2 716	2 611	-3,9	13,9

### Vorleistungsgüterproduzenten und Energie 1)

Beschäftigte	Anzahl	143 975	140 249	139 292	-0,7	-3,3
darunter Arbeiter / -innen	Anzahl	89 576	87 577	86 961	-0,7	-2,9
Geleistete Arbeitsstunden	1 000	17 256	18 724	17 258	-7,8	0,0
Bruttolohn- und -gehaltsumme	Mill. EUR	454	616	445	-27,8	-1,9
Gesamtumsatz	Mill. EUR	2 525	3 117	2 823	-9,4	11,8
darunter Auslandsumsatz	Mill. EUR	1 291	1 594	1 464	-8,2	13,3
Auftragseingang (Volumenindex)	2000 = 100	85,5	105,9	93,7	-11,5	9,6
darunter Auftragseingang aus dem Ausland	2000 = 100	93,8	113,5	104,2	-8,2	11,0

### Investitionsgüterproduzenten 1)

Beschäftigte	Anzahl	78 902	78 625	78 391	-0,3	-0,6
darunter Arbeiter / -innen	Anzahl	52 818	52 306	52 164	-0,3	-1,2
Geleistete Arbeitsstunden	1 000	9 011	10 469	9 479	-9,5	5,2
Bruttolohn- und -gehaltsumme	Mill. EUR	252	299	256	-14,4	1,8
Gesamtumsatz	Mill. EUR	1 480	1 562	1 642	5,1	11,0
darunter Auslandsumsatz	Mill. EUR	734	812	855	5,3	16,4
Auftragseingang (Volumenindex)	2000 = 100	103,5	108,6	121,8	12,2	17,7
darunter Auftragseingang aus dem Ausland	2000 = 100	113,6	120,4	150,8	25,3	32,7

### Gebrauchsgüterproduzenten 1)

Beschäftigte	Anzahl	8 981	8 337	8 308	-0,3	-7,5
darunter Arbeiter / -innen	Anzahl	5 887	5 525	5 506	-0,3	-6,5
Geleistete Arbeitsstunden	1 000	955	1 119	965	-13,7	1,1
Bruttolohn- und -gehaltsumme	Mill. EUR	23	26	22	-16,4	-6,9
Gesamtumsatz	Mill. EUR	115	130	113	-13,3	-1,5
darunter Auslandsumsatz	Mill. EUR	33	39	30	-24,7	-10,3
Auftragseingang (Volumenindex)	2000 = 100	89,7	110,5	82,9	-25,0	-7,7
darunter Auftragseingang aus dem Ausland	2000 = 100	91,3	144,5	107,2	-25,8	17,5

### Verbrauchsgüterproduzenten 1)

Beschäftigte	Anzahl	53 700	53 322	53 094	-0,4	-1,1
darunter Arbeiter / -innen	Anzahl	29 572	28 994	28 898	-0,3	-2,3
Geleistete Arbeitsstunden	1 000	6 413	6 891	6 631	-3,8	3,4
Bruttolohn- und -gehaltsumme	Mill. EUR	138	208	139	-33,1	0,6
Gesamtumsatz	Mill. EUR	992	1 011	1 057	4,6	6,5
darunter Auslandsumsatz	Mill. EUR	234	272	263	-3,3	12,5
Auftragseingang (Volumenindex)	2000 = 100	90,0	114,6	96,0	-16,2	6,7
darunter Auftragseingang aus dem Ausland	2000 = 100	104,1	145,4	121,5	-16,4	16,7

Fußnoten siehe Seite 2

Merkmal	Einheit	Vergleichsmonate		Berichtsmonat		
		Dezember	November	Dezember	Veränderung in % zum	
		2003	2004	2004	Vormonat	VJ-Monat

### Bergbau und Gewinnung von Steinen und Erden 1)

Beschäftigte	Anzahl	2 061	1 969	1 979	0,5	-4,0
darunter Arbeiter / -innen	Anzahl	1 434	1 349	1 321	-2,1	-7,9
Geleistete Arbeitsstunden	1 000	264	300	257	-14,3	-2,7
Bruttolohn- und -gehaltsumme	Mill. EUR	6	8	6	-28,1	-4,3
Gesamtumsatz	Mill. EUR	20	27	19	-31,0	-7,3
darunter Auslandsumsatz	Mill. EUR	4	5	4	-23,2	1,5

### Verarbeitendes Gewerbe 1)

Beschäftigte	Anzahl	283 497	278 564	277 106	-0,5	-2,3
darunter Arbeiter / -innen	Anzahl	176 419	173 053	172 208	-0,5	-2,4
Geleistete Arbeitsstunden	1 000	33 367	36 903	34 076	-7,7	2,1
Bruttolohn- und -gehaltsumme	Mill. EUR	861	1 141	856	-25,0	-0,6
Gesamtumsatz	Mill. EUR	5 091	5 793	5 617	-3,0	10,3
darunter Auslandsumsatz	Mill. EUR	2 288	2 711	2 607	-3,8	13,9
Auftragseingang (Volumenindex)	2000 = 100	92,1	107,6	103,0	-4,3	11,9
darunter Auftragseingang aus dem Ausland	2000 = 100	101,3	118,8	121,5	2,2	19,9

### Ernährungsgewerbe und Tabakverarbeitung 1)

Beschäftigte	Anzahl	25 398	26 269	26 141	-0,5	2,9
Gesamtumsatz	Mill. EUR	594	556	629	13,0	5,8
darunter Auslandsumsatz	Mill. EUR	75	84	88	5,1	16,6

### Textil- und Bekleidungsindustrie 1)

Beschäftigte	Anzahl	2 761	.	.	.	.
Gesamtumsatz	Mill. EUR	23	36	.	.	.
darunter Auslandsumsatz	Mill. EUR	7	11	.	.	.
Auftragseingang (Volumenindex)	2000 = 100	56,5	60,3	51,4	-14,7	-9,0
darunter Auftragseingang aus dem Ausland	2000 = 100	59,1	58,0	45,0	-22,4	-23,8

### Ledergewerbe 1)

Beschäftigte	Anzahl	3 951	3 528	3 502	-0,7	-11,4
Gesamtumsatz	Mill. EUR	38	34	35	1,3	-9,3
darunter Auslandsumsatz	Mill. EUR	.	12	13	12,1	.
Auftragseingang (Volumenindex)	2000 = 100	44,9	56,0	38,3	-31,6	-14,7
darunter Auftragseingang aus dem Ausland	2000 = 100	70,3	67,0	50,8	-24,1	-27,7

### Holzgewerbe (ohne Herstellung von Möbeln) 1)

Beschäftigte	Anzahl	6 707	6 685	6 601	-1,3	-1,6
Gesamtumsatz	Mill. EUR	87	105	83	-20,6	-4,1
darunter Auslandsumsatz	Mill. EUR	.	18	14	-18,3	.
Auftragseingang (Volumenindex)	2000 = 100	85,6	120,6	83,8	-30,5	-2,2
darunter Auftragseingang aus dem Ausland	2000 = 100	134,3	184,9	122,5	-33,8	-8,8

Fußnoten siehe Seite 2

Merkmal	Einheit	Vergleichsmonate		Berichtsmonat		
		Dezember	November	Dezember	Veränderung in % zum	
		2003	2004	2004	Vormonat	VJ-Monat

#### Papier-, Verlags- und Druckgewerbe 1)

Beschäftigte	Anzahl	18 361	17 905	17 885	-0,1	-2,6
Gesamtumsatz	Mill. EUR	244	296	272	-7,9	11,7
darunter Auslandsumsatz	Mill. EUR	.	.	.	.	.
Auftragseingang (Volumenindex)	2000 = 100	97,5	117,3	113,1	-3,6	16,0
darunter Auftragseingang aus dem Ausland	2000 = 100	125,3	139,6	131,8	-5,6	5,2

#### Kokerei, Mineralölverarbeitung, Herstellung und Verarbeitung von Spalt- und Brutstoffen 1)

Beschäftigte	Anzahl	348	.	.	.	.
Gesamtumsatz	Mill. EUR	10	12	.	.	.
darunter Auslandsumsatz	Mill. EUR	4	.	.	.	.

#### Herstellung von chemischen Erzeugnissen 1)

Beschäftigte	Anzahl	58 944	56 608	56 409	-0,4	-4,3
Gesamtumsatz	Mill. EUR	1 596	1 862	1 786	-4,1	11,9
darunter Auslandsumsatz	Mill. EUR	1 008	1 175	1 134	-3,4	12,5
Auftragseingang (Volumenindex)	2000 = 100	89,6	112,4	97,9	-12,9	9,3
darunter Auftragseingang aus dem Ausland	2000 = 100	92,7	115,0	104,3	-9,3	12,6

#### Herstellung von Gummi- und Kunststoffwaren 1)

Beschäftigte	Anzahl	22 914	22 267	22 138	-0,6	-3,4
Gesamtumsatz	Mill. EUR	275	342	294	-14,0	7,0
darunter Auslandsumsatz	Mill. EUR	113	151	126	-16,9	11,1
Auftragseingang (Volumenindex)	2000 = 100	84,1	99,0	88,2	-10,9	4,9
darunter Auftragseingang aus dem Ausland	2000 = 100	90,3	118,7	100,2	-15,5	11,0

#### Glasgewerbe, Herstellung von Keramik, Verarbeitung von Steinen und Erden 1)

Beschäftigte	Anzahl	18 010	17 452	16 933	-3,0	-6,0
Gesamtumsatz	Mill. EUR	188	230	203	-11,8	8,1
darunter Auslandsumsatz	Mill. EUR	.	75	66	-11,2	.
Auftragseingang (Volumenindex)	2000 = 100	67,0	80,1	73,8	-7,9	10,1
darunter Auftragseingang aus dem Ausland	2000 = 100	74,8	89,0	78,7	-11,6	5,2

#### Metallerzeugung und -bearbeitung, Herstellung von Metallerzeugnissen 1)

Beschäftigte	Anzahl	36 946	37 051	36 905	-0,4	-0,1
Gesamtumsatz	Mill. EUR	422	603	506	-16,0	20,1
darunter Auslandsumsatz	Mill. EUR	152	232	187	-19,6	23,0
Auftragseingang (Volumenindex)	2000 = 100	87,7	111,3	99,7	-10,4	13,8
darunter Auftragseingang aus dem Ausland	2000 = 100	113,8	142,4	134,6	-5,5	18,3

Fußnoten siehe Seite 2

Merkmal	Einheit	Vergleichsmonate		Berichtsmonat		
		Dezember	November	Dezember	Veränderung in % zum	
		2003	2004	2004	Vormonat	VJ-Monat

#### Maschinenbau 1)

Beschäftigte	Anzahl	35 014	34 031	33 989	-0,1	-2,9
Gesamtumsatz	Mill. EUR	488	450	534	18,7	9,4
darunter Auslandsumsatz	Mill. EUR	305	248	311	25,5	1,7
Auftragseingang (Volumenindex)	2000 = 100	116,4	114,2	124,8	9,3	7,2
darunter Auftragseingang aus dem Ausland	2000 = 100	138,7	121,7	148,3	21,9	6,9

#### Herstellung von Büromaschinen, Datenverarbeitungsgeräten und -einrichtungen; Elektrotechnik, Feinmechanik und Optik 1)

Beschäftigte	Anzahl	16 924	17 066	17 027	-0,2	0,6
Gesamtumsatz	Mill. EUR	225	234	217	-7,3	-3,8
darunter Auslandsumsatz	Mill. EUR	.	70	59	-15,6	.
Auftragseingang (Volumenindex)	2000 = 100	84,7	95,2	98,7	3,7	16,5
darunter Auftragseingang aus dem Ausland	2000 = 100	55,0	56,7	55,4	-2,3	0,7

#### Fahrzeugbau 1)

Beschäftigte	Anzahl	28 900	29 210	29 119	-0,3	0,8
Gesamtumsatz	Mill. EUR	803	916	907	-0,9	13,1
darunter Auslandsumsatz	Mill. EUR	385	525	506	-3,6	31,4
Auftragseingang (Volumenindex)	2000 = 100	104,2	112,3	127,3	13,4	22,1
darunter Auftragseingang aus dem Ausland	2000 = 100	110,7	139,9	180,7	29,1	63,2

#### Herstellung von Möbeln, Schmuck, Musikinstrumenten, Sportgeräten, Spielwaren und sonstigen Erzeugnissen; Recycling 1)

Beschäftigte	Anzahl	8 319	7 443	7 408	-0,5	-11,0
Gesamtumsatz	Mill. EUR	98	117	112	-4,4	13,4
darunter Auslandsumsatz	Mill. EUR	26	37	30	-18,6	17,9
Auftragseingang (Volumenindex)	2000 = 100	63,2	94,2	66,8	-29,1	5,6
darunter Auftragseingang aus dem Ausland	2000 = 100	68,8	131,1	85,6	-34,7	24,3

#### Bauhauptgewerbe (Vorbereitende Baustellenarbeiten, Hoch- und Tiefbau) 1)

Beschäftigte	Anzahl	20 501	18 577	18 305	-1,5	-10,7
Geleistete Arbeitsstunden	1 000	1 681	1 968	1 486	-24,5	-11,6
Baugewerblicher Umsatz	Mill. EUR	255	249	313	25,6	22,8
Auftragseingang	Mill. EUR	129	146	127	-13,5	-1,7

#### Baugenehmigungen (Neubau)

Wohngebäude	Anzahl	1 172	598	763	27,6	-34,9
Wohnungen	Anzahl	1 486	970	1 198	23,5	-19,4
Veranschlagte reine Baukosten	Mill. EUR	243	134	185	38,1	-23,9
Nichtwohngebäude	Anzahl	91	93	131	40,9	44,0
Nutzfläche	1 000 m2	52	97	132	36,1	153,8
Veranschlagte reine Baukosten	Mill. EUR	44	63	80	27,0	81,8

Fußnoten siehe Seite 2

Merkmal	Einheit	Vergleichsmonate		Berichtsmonat		
		Dezember	November	Dezember	Veränderung in % zum	
		2003	2004	2004	Vormonat	VJ-Monat

#### Großhandel p

Beschäftigte	2000 = 100	84,9	83,7	83,7	-0,1	-1,4
darunter Teilzeitbeschäftigte	2000 = 100	92,7	95,6	95,9	0,3	3,4
Umsatz (nominal)	2000 = 100	93,4	101,1	94,5	-6,5	1,2

#### Einzelhandel p

Beschäftigte	2000 = 100	101,8	100,8	102,4	1,6	0,6
darunter Teilzeitbeschäftigte	2000 = 100	107,9	107,8	108,9	1,0	1,0
Umsatz (nominal)	2000 = 100	121,0	103,4	119,7	15,8	-1,1

#### Kfz-Handel und Tankstellen p

Beschäftigte	2000 = 100	101,6	105,0	104,4	-0,6	2,8
darunter Teilzeitbeschäftigte	2000 = 100	108,2	113,3	112,8	-0,4	4,3
Umsatz (nominal)	2000 = 100	101,7	108,2	99,6	-8,0	-2,1

#### Gastgewerbe p

Beschäftigte	2000 = 100	95,8	100,0	98,4	-1,7	2,6
darunter Teilzeitbeschäftigte	2000 = 100	100,8	107,5	104,6	-2,7	3,9
Umsatz (nominal)	2000 = 100	93,2	89,4	88,3	-1,2	-5,3

#### Fremdenverkehr

Gästekünfte	1 000	346	447	366	-18,1	5,8
Gästeübernachtungen	1 000	998	1 129	974	-13,7	-2,4

#### Verbraucherpreisindex

Gesamtlebenshaltung	2000 = 100	105,0	105,9	107,0	1,0	1,9
---------------------	------------	-------	-------	-------	-----	-----

#### Arbeitsmarkt 2)

Arbeitslose 3)	Anzahl	153 062	152 285	162 676	6,8	6,3
Arbeitslosenquote 3)4)	%	8,5	8,4	9,0	X	X
Arbeitslosenquote 3)5)	%	7,6	7,6	8,1	X	X
Kurzarbeiter	Anzahl	6 515	5 342	7 672	43,6	17,8
Offene Stellen	Anzahl	19 819	13 568	16 447	21,2	-17,0

#### Insolvenzen

Insolvenzen insgesamt	Anzahl	358	550	464	-15,6	29,6
darunter Unternehmen	Anzahl	109	129	120	-7,0	10,1

Fußnoten siehe Seite 2