

# RheinlandPfalz

STATISTISCHE  
BERICHTE



Herausgeber:

Statistisches Landesamt  
Rheinland-Pfalz

Mainzer Straße 14-16  
56130 Bad Ems

Telefon 02603 71-0

Telefax 02603 71-3150

E-Mail [poststelle@statistik.rlp.de](mailto:poststelle@statistik.rlp.de)

Internet [www.statistik.rlp.de](http://www.statistik.rlp.de)

Kennziffer: Z I - m 02/05  
Bestellnr.: Z1013 200502

April 2005

## Daten zur Konjunktur im Februar 2005

Fußnoten:

- 1) Betriebe von Unternehmen mit 20 und mehr Beschäftigten.
- 2) Quelle: Bundesagentur für Arbeit, Regionaldirektion Rheinland-Pfalz-Saarland.
- 3) Vergleiche mit den Vorjahreszeiträumen sind wegen gesetzlicher Änderungen nur eingeschränkt möglich.
- 4) Arbeitslose in % der abhängigen zivilen Erwerbspersonen.
- 5) Arbeitslose in % aller zivilen Erwerbspersonen.

**Zeichenerklärung**  
(nach DIN 55301)

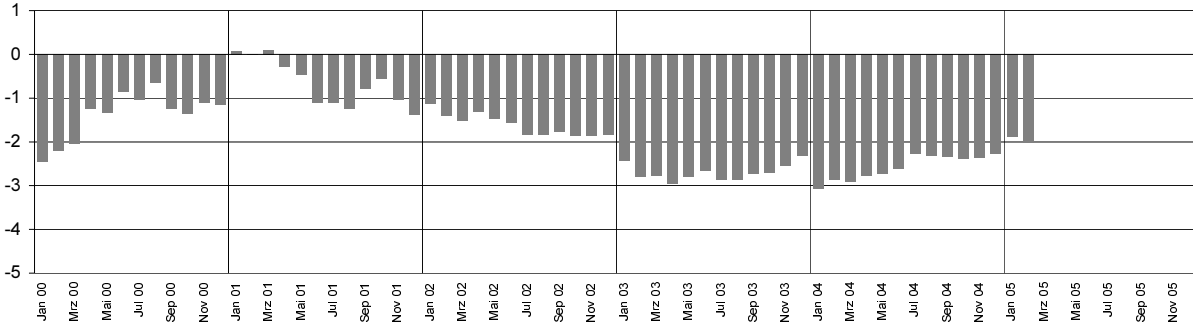
0	weniger als die Hälfte von 1 in der letzten besetzten Stelle, jedoch mehr als nichts
-	nichts vorhanden (genau Null)
...	Angabe fällt später an
/	keine Angabe, da Zahlenwert nicht sicher genug
.	Zahlenwert unbekannt oder geheim zu halten
x	Tabellenfach gesperrt, weil Aussage nicht sinnvoll
p	vorläufige Zahl
r	berichtigte Zahl
s	geschätzte Zahl

Geringfügige Abweichungen in den Summen sind auf Runden der Zahlen zurückzuführen.  
Abweichungen gegenüber früheren Veröffentlichungen erklären sich durch inzwischen vorgenommene Korrekturen.

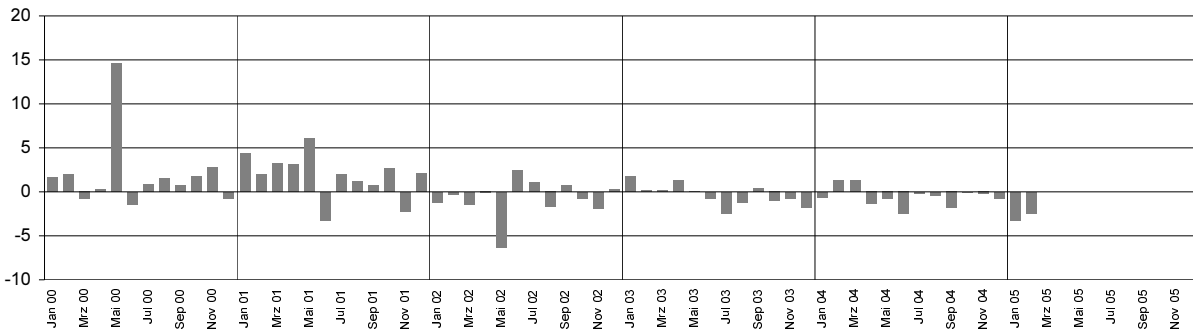
Ausgewählte Konjunkturdaten für das verarbeitende Gewerbe einschließlich Bergbau  
und Gewinnung von Steinen und Erden 2000 bis 2005 nach Monaten

Veränderungen gegenüber dem Vorjahresmonat in Prozent

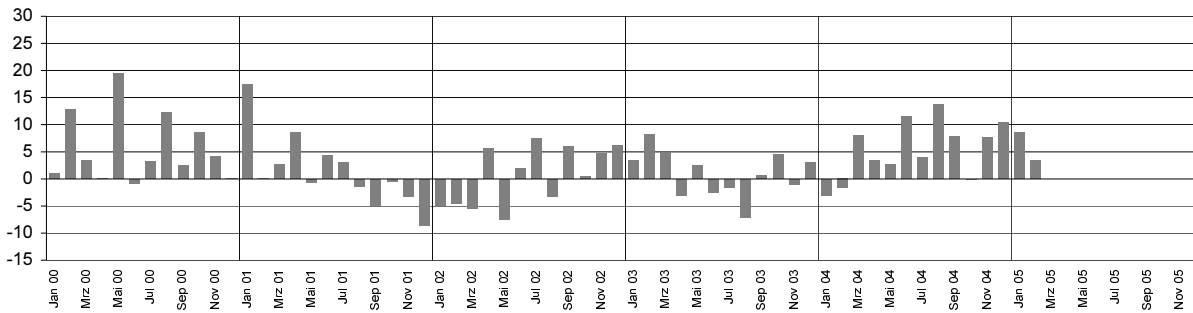
Beschäftigte



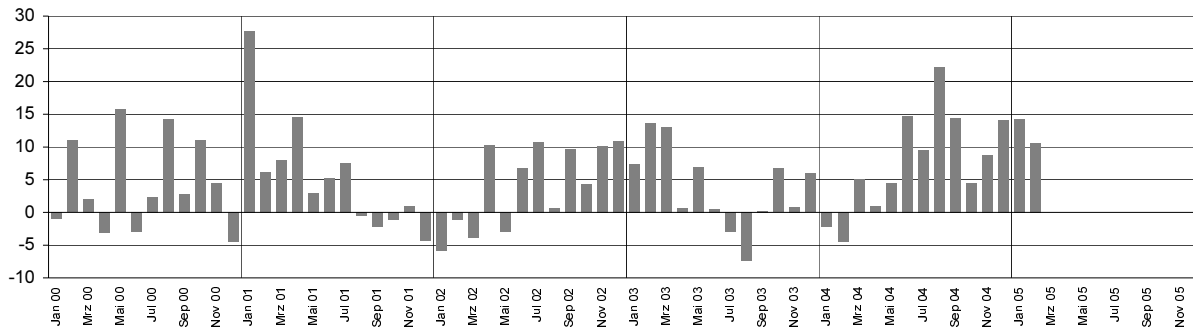
Bruttolohn- und gehaltssumme



Gesamtumsatz <sup>1)</sup>



Auslandsumsatz <sup>1)</sup>



1) ohne Umsatzsteuer

Merkmal	Einheit	Vergleichsmonate		Berichtsmonat		
		Februar	Januar	Februar	Veränderung in % zum	
		2004	2005	2005	Vormonat	VJ-Monat

### Verarbeitendes Gewerbe sowie Bergbau und Gewinnung von Steinen und Erden 1)

Beschäftigte	Anzahl	281 191	277 050	275 494	-0,6	-2,0
darunter Arbeiter / -innen	Anzahl	174 867	172 201	170 652	-0,9	-2,4
Geleistete Arbeitsstunden	1 000	34 977	35 420	34 419	-2,8	-1,6
Bruttolohn- und -gehaltsumme	Mill. EUR	825	821	805	-2,0	-2,5
Gesamtumsatz	Mill. EUR	5 110	5 143	5 283	2,7	3,4
darunter Auslandsumsatz	Mill. EUR	2 298	2 478	2 544	2,6	10,7

### Vorleistungsgüterproduzenten und Energie 1)

Beschäftigte	Anzahl	141 035	138 281	137 076	-0,9	-2,8
darunter Arbeiter / -innen	Anzahl	87 878	86 375	85 303	-1,2	-2,9
Geleistete Arbeitsstunden	1 000	17 582	17 677	17 277	-2,3	-1,7
Bruttolohn- und -gehaltsumme	Mill. EUR	432	430	418	-2,7	-3,2
Gesamtumsatz	Mill. EUR	2 758	2 726	2 790	2,3	1,2
darunter Auslandsumsatz	Mill. EUR	1 339	1 449	1 474	1,7	10,1
Auftragseingang (Volumenindex)	2000 = 100	99,9	112,3	107,5	-4,3	7,6
darunter Auftragseingang aus dem Ausland	2000 = 100	108,1	132,8	120,8	-9,0	11,8

### Investitionsgüterproduzenten 1)

Beschäftigte	Anzahl	78 509	77 986	77 764	-0,3	-0,9
darunter Arbeiter / -innen	Anzahl	52 270	51 796	51 608	-0,4	-1,3
Geleistete Arbeitsstunden	1 000	9 893	10 134	9 807	-3,2	-0,9
Bruttolohn- und -gehaltsumme	Mill. EUR	243	238	237	-0,5	-2,3
Gesamtumsatz	Mill. EUR	1 340	1 373	1 443	5,1	7,7
darunter Auslandsumsatz	Mill. EUR	686	735	772	5,1	12,6
Auftragseingang (Volumenindex)	2000 = 100	111,4	113,8	122,6	7,7	10,0
darunter Auftragseingang aus dem Ausland	2000 = 100	121,6	137,7	160,3	16,4	31,8

### Gebrauchsgüterproduzenten 1)

Beschäftigte	Anzahl	8 572	8 263	8 207	-0,7	-4,3
darunter Arbeiter / -innen	Anzahl	5 711	5 488	5 435	-1,0	-4,8
Geleistete Arbeitsstunden	1 000	1 063	1 059	1 020	-3,7	-4,0
Bruttolohn- und -gehaltsumme	Mill. EUR	20	20	20	-1,9	-1,2
Gesamtumsatz	Mill. EUR	109	114	113	-0,8	3,6
darunter Auslandsumsatz	Mill. EUR	33	31	31	-0,4	-4,8
Auftragseingang (Volumenindex)	2000 = 100	96,9	106,3	93,7	-11,9	-3,3
darunter Auftragseingang aus dem Ausland	2000 = 100	104,1	163,0	125,8	-22,8	20,8

### Verbrauchsgüterproduzenten 1)

Beschäftigte	Anzahl	53 075	52 520	52 447	-0,1	-1,2
darunter Arbeiter / -innen	Anzahl	29 018	28 542	28 306	-0,8	-2,5
Geleistete Arbeitsstunden	1 000	6 480	6 550	6 314	-3,6	-2,6
Bruttolohn- und -gehaltsumme	Mill. EUR	130	133	129	-2,4	-0,7
Gesamtumsatz	Mill. EUR	904	929	937	0,8	3,6
darunter Auslandsumsatz	Mill. EUR	242	263	267	1,4	10,2
Auftragseingang (Volumenindex)	2000 = 100	103,2	120,4	117,0	-2,9	13,3
darunter Auftragseingang aus dem Ausland	2000 = 100	123,3	171,5	153,3	-10,7	24,3

Fußnoten siehe Seite 2

Merkmal	Einheit	Vergleichsmonate		Berichtsmonat		
		Februar	Januar	Februar	Veränderung in % zum	
		2004	2005	2005	Vormonat	VJ-Monat

### Bergbau und Gewinnung von Steinen und Erden 1)

Beschäftigte	Anzahl	1 934	1 858	1 859	0,1	-3,9
darunter Arbeiter / -innen	Anzahl	1 319	1 248	1 241	-0,6	-5,9
Geleistete Arbeitsstunden	1 000	260	257	240	-6,4	-7,7
Bruttolohn- und -gehaltsumme	Mill. EUR	5	5	5	-1,7	-0,6
Gesamtumsatz	Mill. EUR	19	16	17	5,1	-15,0
darunter Auslandsumsatz	Mill. EUR	5	4	5	23,5	4,8

### Verarbeitendes Gewerbe 1)

Beschäftigte	Anzahl	279 257	275 192	273 635	-0,6	-2,0
darunter Arbeiter / -innen	Anzahl	173 548	170 953	169 411	-0,9	-2,4
Geleistete Arbeitsstunden	1 000	34 717	35 164	34 179	-2,8	-1,6
Bruttolohn- und -gehaltsumme	Mill. EUR	820	816	800	-2,0	-2,5
Gesamtumsatz	Mill. EUR	5 090	5 127	5 266	2,7	3,5
darunter Auslandsumsatz	Mill. EUR	2 293	2 474	2 539	2,6	10,7
Auftragseingang (Volumenindex)	2000 = 100	104,0	113,3	112,9	-0,3	8,6
darunter Auftragseingang aus dem Ausland	2000 = 100	113,7	137,9	136,8	-0,8	20,3

### Ernährungsgewerbe und Tabakverarbeitung 1)

Beschäftigte	Anzahl	25 657	25 749	25 875	0,5	0,8
Gesamtumsatz	Mill. EUR	497	494	488	-1,1	-1,7
darunter Auslandsumsatz	Mill. EUR	69	74	76	2,8	9,8

### Textil- und Bekleidungsindustrie 1)

Beschäftigte	Anzahl	.	.	.	.	.
Gesamtumsatz	Mill. EUR	.	.	.	.	.
darunter Auslandsumsatz	Mill. EUR	.	.	.	.	.
Auftragseingang (Volumenindex)	2000 = 100	94,6	61,2	82,9	35,5	-12,4
darunter Auftragseingang aus dem Ausland	2000 = 100	113,7	62,2	87,9	41,5	-22,7

### Ledergewerbe 1)

Beschäftigte	Anzahl	3 761	3 393	3 383	-0,3	-10,1
Gesamtumsatz	Mill. EUR	53	48	49	2,8	-7,7
darunter Auslandsumsatz	Mill. EUR	21	22	19	-12,1	-7,3
Auftragseingang (Volumenindex)	2000 = 100	75,8	46,5	64,1	38,0	-15,4
darunter Auftragseingang aus dem Ausland	2000 = 100	93,5	63,3	70,7	11,6	-24,4

### Holzgewerbe (ohne Herstellung von Möbeln) 1)

Beschäftigte	Anzahl	6 500	6 432	6 408	-0,4	-1,4
Gesamtumsatz	Mill. EUR	83	79	77	-2,1	-7,3
darunter Auslandsumsatz	Mill. EUR	13	13	15	15,7	13,8
Auftragseingang (Volumenindex)	2000 = 100	87,7	91,0	97,3	6,9	11,0
darunter Auftragseingang aus dem Ausland	2000 = 100	131,6	144,1	186,7	29,5	41,9

Fußnoten siehe Seite 2

Merkmal	Einheit	Vergleichsmonate		Berichtsmonat		
		Februar	Januar	Februar	Veränderung in % zum	
		2004	2005	2005	Vormonat	VJ-Monat

#### Papier-, Verlags- und Druckgewerbe 1)

Beschäftigte	Anzahl	18 035	17 718	17 495	-1,3	-3,0
Gesamtumsatz	Mill. EUR	259	281	271	-3,6	4,5
darunter Auslandsumsatz	Mill. EUR	.	.	.	.	.
Auftragseingang (Volumenindex)	2000 = 100	108,9	111,5	113,4	1,8	4,2
darunter Auftragseingang aus dem Ausland	2000 = 100	129,8	142,4	138,2	-3,0	6,4

#### Kokerei, Mineralölverarbeitung, Herstellung und Verarbeitung von Spalt- und Brutstoffen 1)

Beschäftigte	Anzahl	.	.	.	.	.
Gesamtumsatz	Mill. EUR	.	.	.	.	.
darunter Auslandsumsatz	Mill. EUR	.	.	.	.	.

#### Herstellung von chemischen Erzeugnissen 1)

Beschäftigte	Anzahl	57 383	56 679	55 835	-1,5	-2,7
Gesamtumsatz	Mill. EUR	1 649	1 602	1 682	5,0	2,0
darunter Auslandsumsatz	Mill. EUR	972	1 052	1 061	0,9	9,2
Auftragseingang (Volumenindex)	2000 = 100	103,6	132,8	122,2	-7,9	18,0
darunter Auftragseingang aus dem Ausland	2000 = 100	103,7	144,8	124,2	-14,2	19,8

#### Herstellung von Gummi- und Kunststoffwaren 1)

Beschäftigte	Anzahl	22 312	21 991	21 890	-0,5	-1,9
Gesamtumsatz	Mill. EUR	318	332	323	-2,6	1,8
darunter Auslandsumsatz	Mill. EUR	137	152	154	1,5	12,4
Auftragseingang (Volumenindex)	2000 = 100	96,1	97,1	95,3	-1,9	-0,9
darunter Auftragseingang aus dem Ausland	2000 = 100	111,4	120,2	121,8	1,3	9,3

#### Glasgewerbe, Herstellung von Keramik, Verarbeitung von Steinen und Erden 1)

Beschäftigte	Anzahl	17 631	16 421	16 337	-0,5	-7,3
Gesamtumsatz	Mill. EUR	195	199	188	-5,6	-3,3
darunter Auslandsumsatz	Mill. EUR	64	75	74	-1,7	15,3
Auftragseingang (Volumenindex)	2000 = 100	73,5	76,4	71,6	-6,4	-2,6
darunter Auftragseingang aus dem Ausland	2000 = 100	80,1	94,5	91,6	-3,1	14,3

#### Metallerzeugung und -bearbeitung, Herstellung von Metallerzeugnissen 1)

Beschäftigte	Anzahl	36 784	36 306	36 191	-0,3	-1,6
Gesamtumsatz	Mill. EUR	498	541	563	4,1	13,1
darunter Auslandsumsatz	Mill. EUR	195	216	232	7,5	19,1
Auftragseingang (Volumenindex)	2000 = 100	103,3	105,3	103,9	-1,3	0,6
darunter Auftragseingang aus dem Ausland	2000 = 100	144,3	147,6	146,8	-0,6	1,7

Fußnoten siehe Seite 2

Merkmal	Einheit	Vergleichsmonate		Berichtsmonat		
		Februar	Januar	Februar	Veränderung in % zum	
		2004	2005	2005	Vormonat	VJ-Monat

#### Maschinenbau 1)

Beschäftigte	Anzahl	34 467	33 805	33 772	-0,1	-2,0
Gesamtumsatz	Mill. EUR	432	416	450	8,4	4,3
darunter Auslandsumsatz	Mill. EUR	245	236	254	7,4	3,5
Auftragseingang (Volumenindex)	2000 = 100	108,4	125,3	118,5	-5,4	9,3
darunter Auftragseingang aus dem Ausland	2000 = 100	115,0	141,5	137,5	-2,8	19,6

#### Herstellung von Büromaschinen, Datenverarbeitungsgeräten und -einrichtungen; Elektrotechnik, Feinmechanik und Optik 1)

Beschäftigte	Anzahl	16 748	17 173	17 134	-0,2	2,3
Gesamtumsatz	Mill. EUR	195	222	203	-8,5	3,9
darunter Auslandsumsatz	Mill. EUR	53	61	57	-6,7	6,5
Auftragseingang (Volumenindex)	2000 = 100	92,0	90,9	94,7	4,2	2,9
darunter Auftragseingang aus dem Ausland	2000 = 100	56,5	64,0	54,1	-15,4	-4,2

#### Fahrzeugbau 1)

Beschäftigte	Anzahl	28 927	29 377	29 245	-0,4	1,1
Gesamtumsatz	Mill. EUR	759	771	821	6,5	8,2
darunter Auslandsumsatz	Mill. EUR	413	467	483	3,5	17,1
Auftragseingang (Volumenindex)	2000 = 100	123,0	118,6	136,8	15,4	11,2
darunter Auftragseingang aus dem Ausland	2000 = 100	145,7	160,9	209,3	30,1	43,6

#### Herstellung von Möbeln, Schmuck, Musikinstrumenten, Sportgeräten, Spielwaren und sonstigen Erzeugnissen; Recycling 1)

Beschäftigte	Anzahl	7 847	7 348	7 282	-0,9	-7,2
Gesamtumsatz	Mill. EUR	94	100	102	1,5	8,1
darunter Auslandsumsatz	Mill. EUR	28	24	29	21,0	2,5
Auftragseingang (Volumenindex)	2000 = 100	81,2	83,6	72,1	-13,8	-11,2
darunter Auftragseingang aus dem Ausland	2000 = 100	106,6	116,7	95,1	-18,5	-10,8

#### Bauhauptgewerbe (Vorbereitende Baustellenarbeiten, Hoch- und Tiefbau) 1)

Beschäftigte	Anzahl	19 102	17 657	17 205	-2,6	-9,9
Geleistete Arbeitsstunden	1 000	1 469	1 149	996	-13,3	-32,2
Baugewerblicher Umsatz	Mill. EUR	127	124	104	-16,5	-18,5
Auftragseingang	Mill. EUR	106	106	106	0,1	0,3

#### Baugenehmigungen (Neubau)

Wohngebäude	Anzahl	1 258	950	618	-34,9	-50,9
Wohnungen	Anzahl	1 622	1 207	797	-34,0	-50,9
Veranschlagte reine Baukosten	Mill. EUR	275	209	137	-34,4	-50,2
Nichtwohngebäude	Anzahl	101	80	99	23,8	-2,0
Nutzfläche	1 000 m2	67	64	82	28,1	22,4
Veranschlagte reine Baukosten	Mill. EUR	51	37	68	83,8	33,3

Fußnoten siehe Seite 2

Merkmal	Einheit	Vergleichsmonate		Berichtsmonat		
		Februar	Januar	Februar	Veränderung in % zum	
		2004	2005	2005	Vormonat	VJ-Monat

#### Großhandel p

Beschäftigte	2000 = 100	85,1	...	...	...	...
darunter Teilzeitbeschäftigte	2000 = 100	95,4	...	...	...	...
Umsatz (nominal)	2000 = 100	84,5	...	...	...	...

#### Einzelhandel p

Beschäftigte	2000 = 100	99,4	...	...	...	...
darunter Teilzeitbeschäftigte	2000 = 100	104,6	...	...	...	...
Umsatz (nominal)	2000 = 100	88,4	...	...	...	...

#### Kfz-Handel und Tankstellen p

Beschäftigte	2000 = 100	100,6	...	...	...	...
darunter Teilzeitbeschäftigte	2000 = 100	109,1	...	...	...	...
Umsatz (nominal)	2000 = 100	91,1	...	...	...	...

#### Gastgewerbe p

Beschäftigte	2000 = 100	95,1	...	...	...	...
darunter Teilzeitbeschäftigte	2000 = 100	102,3	...	...	...	...
Umsatz (nominal)	2000 = 100	81,0	...	...	...	...

#### Fremdenverkehr

Gästeankünfte	1 000	326	310	350	13,0	7,4
Gästeübernachtungen	1 000	915	850	953	12,1	4,2

#### Verbraucherpreisindex

Gesamtlebenshaltung	2000 = 100	105,2	106,7	107,2	0,5	1,9
---------------------	------------	-------	-------	-------	-----	-----

#### Arbeitsmarkt 2)

Arbeitslose 3)	Anzahl	164 799	190 105	197 023	3,6	19,6
Arbeitslosenquote 3)4)	%	9,1	10,5	10,9	X	X
Arbeitslosenquote 3)5)	%	8,1	9,4	9,8	X	X
Kurzarbeiter	Anzahl	8 789	8 503	8 760	3,0	-0,3
Offene Stellen	Anzahl	25 444	19 570	23 081	17,9	-9,3

#### Insolvenzen

Insolvenzen insgesamt	Anzahl	417	455	476	4,6	14,1
darunter Unternehmen	Anzahl	103	118	129	9,3	25,2

Fußnoten siehe Seite 2