

RheinlandPfalz

STATISTISCHE
BERICHTE



Herausgeber:

Statistisches Landesamt
Rheinland-Pfalz

Mainzer Straße 14-16
56130 Bad Ems

Telefon 02603 71-0

Telefax 02603 71-3150

E-Mail poststelle@statistik.rlp.de

Internet www.statistik.rlp.de

Kennziffer: Z I - m 04/05
Bestellnr.: Z1013 200504

Juni 2005

Daten zur Konjunktur im April 2005

Fußnoten:

- 1) Betriebe von Unternehmen mit 20 und mehr Beschäftigten.
- 2) Ab Januar 2005 aufgrund erfassungstechnischer Änderungen mit früheren Ergebnissen nur bedingt vergleichbar.
- 3) Quelle: Bundesagentur für Arbeit, Regionaldirektion Rheinland-Pfalz-Saarland.
- 4) Vergleiche mit den Vorjahreszeiträumen sind wegen gesetzlicher Änderungen nur eingeschränkt möglich.
- 5) Arbeitslose in % der abhängigen zivilen Erwerbspersonen.
- 6) Arbeitslose in % aller zivilen Erwerbspersonen.

Zeichenerklärung
(nach DIN 55301)

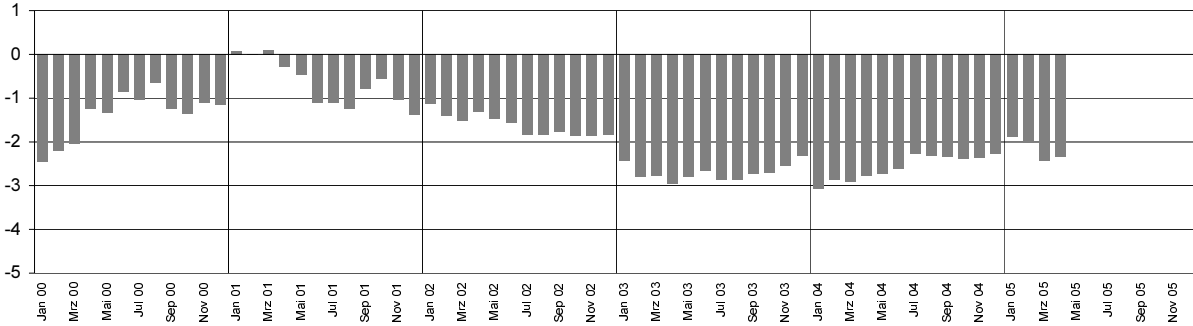
0	weniger als die Hälfte von 1 in der letzten besetzten Stelle, jedoch mehr als nichts
-	nichts vorhanden (genau Null)
...	Angabe fällt später an
/	keine Angabe, da Zahlenwert nicht sicher genug
.	Zahlenwert unbekannt oder geheim zu halten
x	Tabellenfach gesperrt, weil Aussage nicht sinnvoll
p	vorläufige Zahl
r	berichtigte Zahl
s	geschätzte Zahl

Geringfügige Abweichungen in den Summen sind auf Runden der Zahlen zurückzuführen.
Abweichungen gegenüber früheren Veröffentlichungen erklären sich durch inzwischen vorgenommene Korrekturen.

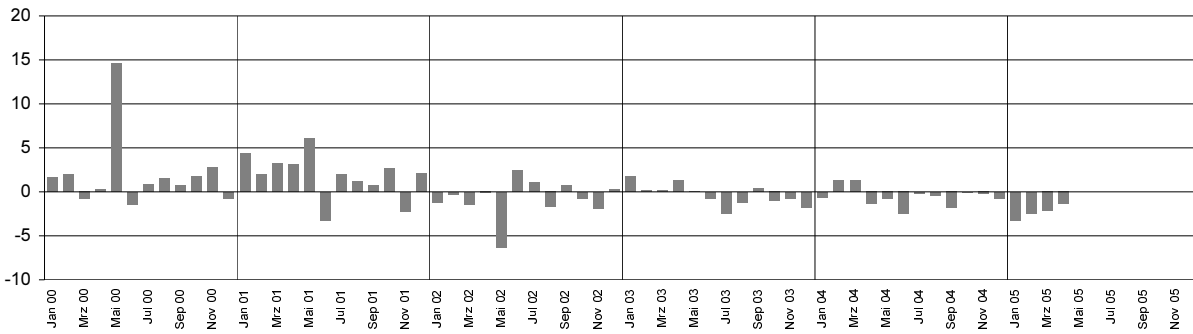
Ausgewählte Konjunkturdaten für das verarbeitende Gewerbe einschließlich Bergbau
und Gewinnung von Steinen und Erden 2000 bis 2005 nach Monaten

Veränderungen gegenüber dem Vorjahresmonat in Prozent

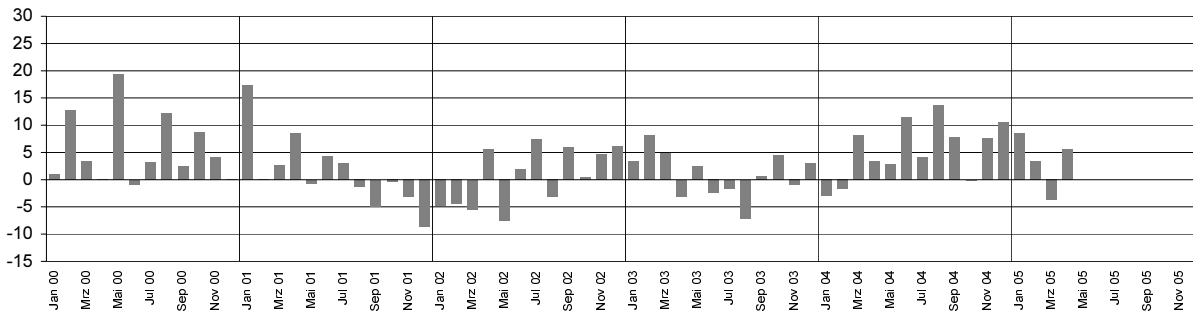
Beschäftigte



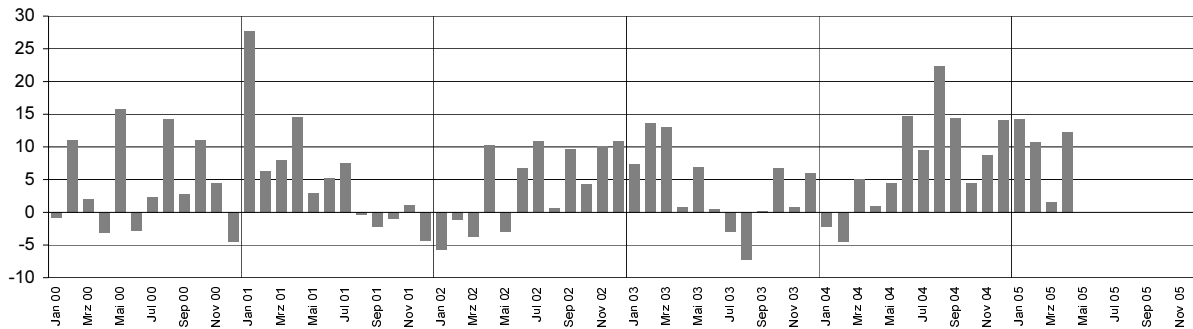
Bruttolohn- und gehaltssumme



Gesamtumsatz ¹⁾



Auslandsumsatz ¹⁾



1) ohne Umsatzsteuer

Merkmal	Einheit	Vergleichsmonate		Berichtsmonat		
		April	März	April	Veränderung in % zum	
		2004	2005	2005	Vormonat	VJ-Monat

Verarbeitendes Gewerbe sowie Bergbau und Gewinnung von Steinen und Erden 1)

Beschäftigte	Anzahl	280 692	274 361	274 129	-0,1	-2,3
darunter Arbeiter / -innen	Anzahl	175 055	170 021	169 924	-0,1	-2,9
Geleistete Arbeitsstunden	1 000	36 031	35 379	36 520	3,2	1,4
Bruttolohn- und -gehaltsumme	Mill. EUR	863	823	851	3,4	-1,4
Gesamtumsatz	Mill. EUR	5 480	5 812	5 785	-0,5	5,6
darunter Auslandsumsatz	Mill. EUR	2 480	2 790	2 784	-0,2	12,2

Vorleistungsgüterproduzenten und Energie 1)

Beschäftigte	Anzahl	140 990	136 627	136 512	-0,1	-3,2
darunter Arbeiter / -innen	Anzahl	88 080	85 204	85 121	-0,1	-3,4
Geleistete Arbeitsstunden	1 000	18 147	17 467	18 229	4,4	0,5
Bruttolohn- und -gehaltsumme	Mill. EUR	439	427	429	0,5	-2,3
Gesamtumsatz	Mill. EUR	2 922	3 076	3 014	-2,0	3,2
darunter Auslandsumsatz	Mill. EUR	1 439	1 639	1 584	-3,4	10,1
Auftragseingang (Volumenindex)	2000 = 100	104,2	116,7	111,6	-4,4	7,0
darunter Auftragseingang aus dem Ausland	2000 = 100	113,5	133,7	125,2	-6,4	10,3

Investitionsgüterproduzenten 1)

Beschäftigte	Anzahl	78 461	77 312	77 351	0,1	-1,4
darunter Arbeiter / -innen	Anzahl	52 202	51 250	51 271	0,0	-1,8
Geleistete Arbeitsstunden	1 000	10 324	10 284	10 553	2,6	2,2
Bruttolohn- und -gehaltsumme	Mill. EUR	256	242	250	3,6	-2,2
Gesamtumsatz	Mill. EUR	1 495	1 591	1 683	5,8	12,6
darunter Auslandsumsatz	Mill. EUR	755	842	902	7,1	19,6
Auftragseingang (Volumenindex)	2000 = 100	114,5	112,9	118,4	4,8	3,4
darunter Auftragseingang aus dem Ausland	2000 = 100	130,2	135,3	132,4	-2,1	1,7

Gebrauchsgüterproduzenten 1)

Beschäftigte	Anzahl	8 452	8 217	8 210	-0,1	-2,9
darunter Arbeiter / -innen	Anzahl	5 600	5 398	5 386	-0,2	-3,8
Geleistete Arbeitsstunden	1 000	1 098	1 079	1 091	1,2	-0,6
Bruttolohn- und -gehaltsumme	Mill. EUR	21	21	21	-1,9	-2,0
Gesamtumsatz	Mill. EUR	112	113	113	-0,3	1,1
darunter Auslandsumsatz	Mill. EUR	32	31	34	10,1	7,6
Auftragseingang (Volumenindex)	2000 = 100	93,6	101,1	93,9	-7,1	0,3
darunter Auftragseingang aus dem Ausland	2000 = 100	116,3	117,6	120,6	2,6	3,7

Verbrauchsgüterproduzenten 1)

Beschäftigte	Anzahl	52 789	52 205	52 056	-0,3	-1,4
darunter Arbeiter / -innen	Anzahl	29 173	28 169	28 146	-0,1	-3,5
Geleistete Arbeitsstunden	1 000	6 463	6 549	6 646	1,5	2,8
Bruttolohn- und -gehaltsumme	Mill. EUR	146	133	150	13,3	2,7
Gesamtumsatz	Mill. EUR	952	1 032	975	-5,5	2,5
darunter Auslandsumsatz	Mill. EUR	255	278	264	-4,9	3,4
Auftragseingang (Volumenindex)	2000 = 100	118,4	123,7	126,5	2,3	6,8
darunter Auftragseingang aus dem Ausland	2000 = 100	135,2	144,9	159,8	10,3	18,3

Fußnoten siehe Seite 2

Merkmal	Einheit	Vergleichsmonate		Berichtsmonat		
		April	März	April	Veränderung in % zum	
		2004	2005	2005	Vormonat	VJ-Monat

Bergbau und Gewinnung von Steinen und Erden 1)

Beschäftigte	Anzahl	1 987	1 880	1 906	1,4	-4,1
darunter Arbeiter / -innen	Anzahl	1 380	1 264	1 301	2,9	-5,7
Geleistete Arbeitsstunden	1 000	293	266	293	10,3	0,1
Bruttolohn- und -gehaltsumme	Mill. EUR	5	5	5	5,7	-2,3
Gesamtumsatz	Mill. EUR	27	22	30	38,4	11,9
darunter Auslandsumsatz	Mill. EUR	5	5	6	14,6	21,5

Verarbeitendes Gewerbe 1)

Beschäftigte	Anzahl	278 705	272 481	272 223	-0,1	-2,3
darunter Arbeiter / -innen	Anzahl	173 675	168 757	168 623	-0,1	-2,9
Geleistete Arbeitsstunden	1 000	35 739	35 113	36 227	3,2	1,4
Bruttolohn- und -gehaltsumme	Mill. EUR	858	818	846	3,4	-1,4
Gesamtumsatz	Mill. EUR	5 453	5 790	5 755	-0,6	5,5
darunter Auslandsumsatz	Mill. EUR	2 475	2 785	2 778	-0,2	12,2
Auftragseingang (Volumenindex)	2000 = 100	108,5	115,5	114,5	-0,8	5,5
darunter Auftragseingang aus dem Ausland	2000 = 100	120,9	134,8	130,1	-3,5	7,7

Ernährungsgewerbe und Tabakverarbeitung 1)

Beschäftigte	Anzahl	25 419	25 684	25 559	-0,5	0,6
Gesamtumsatz	Mill. EUR	525	547	536	-1,9	2,2
darunter Auslandsumsatz	Mill. EUR	77	82	79	-3,5	2,7

Textil- und Bekleidungsindustrie 1)

Beschäftigte	Anzahl
Gesamtumsatz	Mill. EUR
darunter Auslandsumsatz	Mill. EUR
Auftragseingang (Volumenindex)	2000 = 100	60,7	76,5	63,2	-17,5	4,1
darunter Auftragseingang aus dem Ausland	2000 = 100	61,1	75,0	71,0	-5,3	16,1

Ledergewerbe 1)

Beschäftigte	Anzahl	3 745	3 382	3 374	-0,2	-9,9
Gesamtumsatz	Mill. EUR	36	55	37	-32,5	2,7
darunter Auslandsumsatz	Mill. EUR	12	19	12	-36,9	2,3
Auftragseingang (Volumenindex)	2000 = 100	96,4	83,8	102,4	22,1	6,2
darunter Auftragseingang aus dem Ausland	2000 = 100	116,5	94,9	134,1	41,2	15,1

Holzgewerbe (ohne Herstellung von Möbeln) 1)

Beschäftigte	Anzahl	6 577	6 403	6 416	0,2	-2,4
Gesamtumsatz	Mill. EUR	99	90	91	1,3	-7,5
darunter Auslandsumsatz	Mill. EUR	17	17	17	-3,6	-0,7
Auftragseingang (Volumenindex)	2000 = 100	104,5	108,6	111,0	2,3	6,2
darunter Auftragseingang aus dem Ausland	2000 = 100	155,8	177,9	197,6	11,0	26,8

Fußnoten siehe Seite 2

Merkmal	Einheit	Vergleichsmonate		Berichtsmonat		
		April	März	April	Veränderung in % zum	
		2004	2005	2005	Vormonat	VJ-Monat

Papier-, Verlags- und Druckgewerbe 1)

Beschäftigte	Anzahl	18 141	17 270	17 292	0,1	-4,7
Gesamtumsatz	Mill. EUR	279	303	289	-4,5	3,6
darunter Auslandsumsatz	Mill. EUR
Auftragseingang (Volumenindex)	2000 = 100	120,9	127,1	121,6	-4,3	0,6
darunter Auftragseingang aus dem Ausland	2000 = 100	151,1	141,9	143,4	1,0	-5,1

Kokerei, Mineralölverarbeitung, Herstellung und Verarbeitung von Spalt- und Brutstoffen 1)

Beschäftigte	Anzahl
Gesamtumsatz	Mill. EUR
darunter Auslandsumsatz	Mill. EUR

Herstellung von chemischen Erzeugnissen 1)

Beschäftigte	Anzahl	57 189	55 726	55 648	-0,1	-2,7
Gesamtumsatz	Mill. EUR	1 710	1 857	1 732	-6,7	1,3
darunter Auslandsumsatz	Mill. EUR	1 045	1 208	1 155	-4,3	10,5
Auftragseingang (Volumenindex) 2)	2000 = 100	107,1	134,6	123,5	-8,3	15,2
darunter Auftragseingang aus dem Ausland 2)	2000 = 100	108,1	140,5	128,2	-8,7	18,6

Herstellung von Gummi- und Kunststoffwaren 1)

Beschäftigte	Anzahl	22 234	21 863	21 866	0,0	-1,7
Gesamtumsatz	Mill. EUR	327	344	362	5,1	10,7
darunter Auslandsumsatz	Mill. EUR	139	159	162	1,7	16,3
Auftragseingang (Volumenindex)	2000 = 100	101,6	101,6	107,6	6,0	5,9
darunter Auftragseingang aus dem Ausland	2000 = 100	117,4	126,8	133,4	5,2	13,6

Glasgewerbe, Herstellung von Keramik, Verarbeitung von Steinen und Erden 1)

Beschäftigte	Anzahl	17 759	16 201	16 259	0,4	-8,4
Gesamtumsatz	Mill. EUR	239	206	230	11,7	-3,7
darunter Auslandsumsatz	Mill. EUR	73	71	72	0,2	-2,1
Auftragseingang (Volumenindex)	2000 = 100	83,6	73,9	72,6	-1,8	-13,1
darunter Auftragseingang aus dem Ausland	2000 = 100	93,8	86,8	82,4	-5,1	-12,2

Metallerzeugung und -bearbeitung, Herstellung von Metallerzeugnissen 1)

Beschäftigte	Anzahl	36 651	36 171	36 095	-0,2	-1,5
Gesamtumsatz	Mill. EUR	558	602	620	3,1	11,1
darunter Auslandsumsatz	Mill. EUR	218	243	240	-1,0	10,2
Auftragseingang (Volumenindex)	2000 = 100	109,8	106,5	110,4	3,7	0,6
darunter Auftragseingang aus dem Ausland	2000 = 100	149,4	148,5	154,8	4,2	3,6

Fußnoten siehe Seite 2

Merkmal	Einheit	Vergleichsmonate		Berichtsmonat		
		April	März	April	Veränderung in % zum	
		2004	2005	2005	Vormonat	VJ-Monat

Maschinenbau 1)

Beschäftigte	Anzahl	34 214	33 611	33 640	0,1	-1,7
Gesamtumsatz	Mill. EUR	485	501	532	6,3	9,7
darunter Auslandsumsatz	Mill. EUR	285	290	322	11,3	13,1
Auftragseingang (Volumenindex)	2000 = 100	117,5	119,8	114,6	-4,3	-2,5
darunter Auftragseingang aus dem Ausland	2000 = 100	127,3	132,5	121,1	-8,6	-4,9

Herstellung von Büromaschinen, Datenverarbeitungsgeräten und -einrichtungen; Elektrotechnik, Feinmechanik und Optik 1)

Beschäftigte	Anzahl	16 833	16 994	16 971	-0,1	0,8
Gesamtumsatz	Mill. EUR	204	218	215	-1,7	5,3
darunter Auslandsumsatz	Mill. EUR	58	64	62	-2,1	7,6
Auftragseingang (Volumenindex)	2000 = 100	90,3	98,3	104,3	6,2	15,6
darunter Auftragseingang aus dem Ausland	2000 = 100	68,1	59,1	65,3	10,5	-4,1

Fahrzeugbau 1)

Beschäftigte	Anzahl	29 132	29 097	29 093	0,0	-0,1
Gesamtumsatz	Mill. EUR	846	910	962	5,7	13,7
darunter Auslandsumsatz	Mill. EUR	435	511	539	5,5	23,9
Auftragseingang (Volumenindex)	2000 = 100	124,5	116,5	126,9	8,9	2,0
darunter Auftragseingang aus dem Ausland	2000 = 100	155,7	157,9	159,6	1,1	2,5

Herstellung von Möbeln, Schmuck, Musikinstrumenten, Sportgeräten, Spielwaren und sonstigen Erzeugnissen; Recycling 1)

Beschäftigte	Anzahl	7 716	7 292	7 247	-0,6	-6,1
Gesamtumsatz	Mill. EUR	102	102	102	-0,1	-0,4
darunter Auslandsumsatz	Mill. EUR	30	28	28	1,2	-7,0
Auftragseingang (Volumenindex)	2000 = 100	76,9	79,5	74,3	-6,5	-3,4
darunter Auftragseingang aus dem Ausland	2000 = 100	96,0	97,6	98,7	1,1	2,8

Bauhauptgewerbe (Vorbereitende Baustellenarbeiten, Hoch- und Tiefbau) 1)

Beschäftigte	Anzahl	19 425	17 151	17 376	1,3	-10,5
Geleistete Arbeitsstunden	1 000	2 109	1 438	1 919	33,5	-9,0
Baugewerblicher Umsatz	Mill. EUR	193	140	171	22,2	-11,1
Auftragseingang	Mill. EUR	178	167	160	-4,0	-9,7

Baugenehmigungen (Neubau)

Wohngebäude	Anzahl	584	704	536	-23,9	-8,2
Wohnungen	Anzahl	814	1 024	740	-27,7	-9,1
Veranschlagte reine Baukosten	Mill. EUR	144	155	123	-20,6	-14,6
Nichtwohngebäude	Anzahl	118	112	117	4,5	-0,8
Nutzfläche	1 000 m2	114	95	95	0,0	-16,7
Veranschlagte reine Baukosten	Mill. EUR	139	70	57	-18,6	-59,0

Fußnoten siehe Seite 2

Merkmal	Einheit	Vergleichsmonate		Berichtsmonat		
		April	März	April	Veränderung in % zum	
		2004	2005	2005	Vormonat	VJ-Monat

Großhandel p

Beschäftigte	2003 = 100	98,1	96,9	97,2	0,3	-0,9
darunter Teilzeitbeschäftigte	2003 = 100	101,8	105,8	106,7	0,9	4,9
Umsatz (nominal)	2003 = 100	103,8	104,6	106,1	1,4	2,2

Einzelhandel p

Beschäftigte	2003 = 100	100,9	102,4	102,9	0,5	1,9
darunter Teilzeitbeschäftigte	2003 = 100	100,7	104,2	104,3	0,1	3,5
Umsatz (nominal)	2003 = 100	105,1	105,2	104,6	-0,6	-0,5

Kfz-Handel und Tankstellen p

Beschäftigte	2003 = 100	103,4	104,4	104,8	0,4	1,4
darunter Teilzeitbeschäftigte	2003 = 100	108,0	111,1	115,6	4,0	7,0
Umsatz (nominal)	2003 = 100	116,3	119,8	121,7	1,6	4,7

Gastgewerbe p

Beschäftigte	2003 = 100	102,3	100,4	103,8	3,3	1,4
darunter Teilzeitbeschäftigte	2003 = 100	104,0	103,4	105,2	1,7	1,2
Umsatz (nominal)	2003 = 100	90,7	84,3	89,9	6,6	-0,9

Fremdenverkehr

Gästeankünfte	1 000	557	443	539	21,7	-3,2
Gästeübernachtungen	1 000	1 566	1 249	1 382	10,6	-11,7

Verbraucherpreisindex

Gesamtlebenshaltung	2000 = 100	105,8	107,6	107,6	0,0	1,7
---------------------	------------	-------	-------	-------	-----	-----

Arbeitsmarkt 3)

Arbeitslose 4)	Anzahl	156 080	193 821	184 656	-4,7	18,3
Arbeitslosenquote 4)5)	%	8,6	10,7	10,2	X	X
Arbeitslosenquote 4)6)	%	7,7	9,6	9,2	X	X
Kurzarbeiter	Anzahl	7 604	8 840	7 547	-14,6	-0,7
Offene Stellen	Anzahl	26 505	23 999	26 573	10,7	0,3

Insolvenzen

Insolvenzen insgesamt	Anzahl	494	619	557	-10,0	12,8
darunter Unternehmen	Anzahl	162	167	153	-8,4	-5,6

Fußnoten siehe Seite 2