

RheinlandPfalz

STATISTISCHE
BERICHTE



Herausgeber:

Statistisches Landesamt
Rheinland-Pfalz

Mainzer Straße 14-16
56130 Bad Ems

Telefon 02603 71-0

Telefax 02603 71-3150

E-Mail poststelle@statistik.rlp.de

Internet www.statistik.rlp.de

Kennziffer: Z I - m 05/05
Bestellnr.: Z1013 200505

Juli 2005

Daten zur Konjunktur im Mai 2005

Fußnoten:

- 1) Betriebe von Unternehmen mit 20 und mehr Beschäftigten.
- 2) Ab Januar 2005 aufgrund erfassungstechnischer Änderungen mit früheren Ergebnissen nur bedingt vergleichbar.
- 3) Quelle: Bundesagentur für Arbeit, Regionaldirektion Rheinland-Pfalz-Saarland.
- 4) Vergleiche mit den Vorjahreszeiträumen sind wegen gesetzlicher Änderungen nur eingeschränkt möglich.
- 5) Arbeitslose in % der abhängigen zivilen Erwerbspersonen.
- 6) Arbeitslose in % aller zivilen Erwerbspersonen.

Zeichenerklärung
(nach DIN 55301)

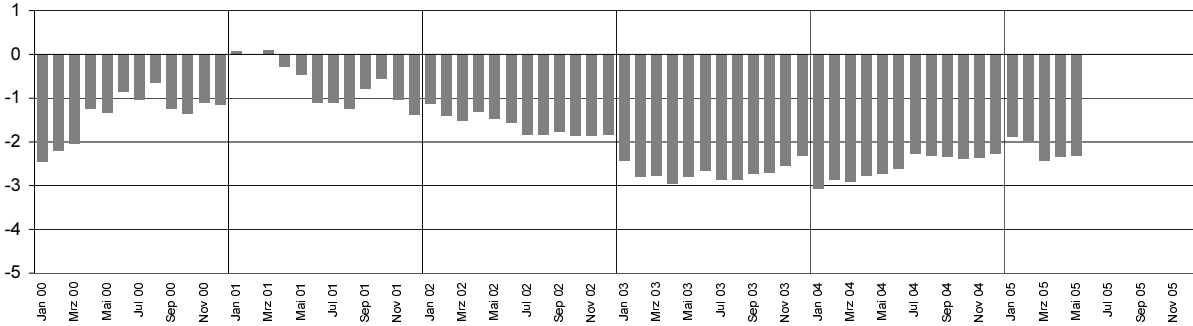
0	weniger als die Hälfte von 1 in der letzten besetzten Stelle, jedoch mehr als nichts
-	nichts vorhanden (genau Null)
...	Angabe fällt später an
/	keine Angabe, da Zahlenwert nicht sicher genug
.	Zahlenwert unbekannt oder geheim zu halten
x	Tabellenfach gesperrt, weil Aussage nicht sinnvoll
p	vorläufige Zahl
r	berichtigte Zahl
s	geschätzte Zahl

Geringfügige Abweichungen in den Summen sind auf Runden der Zahlen zurückzuführen.
Abweichungen gegenüber früheren Veröffentlichungen erklären sich durch inzwischen vorgenommene Korrekturen.

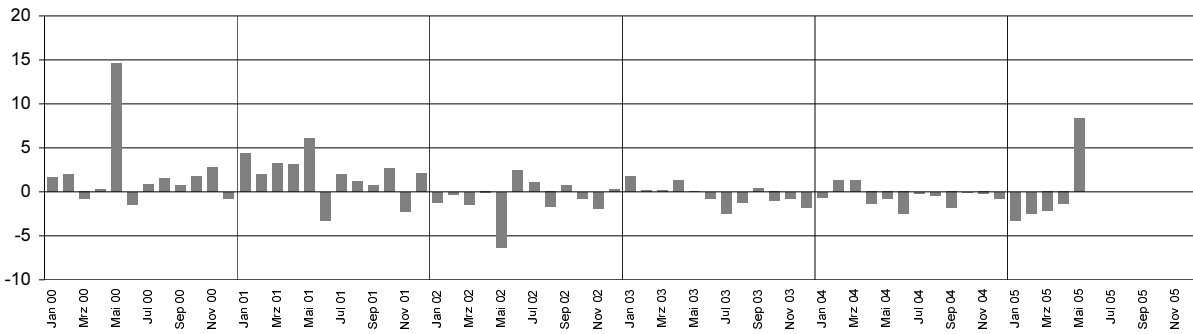
Ausgewählte Konjunkturdaten für das verarbeitende Gewerbe einschließlich Bergbau
und Gewinnung von Steinen und Erden 2000 bis 2005 nach Monaten

Veränderungen gegenüber dem Vorjahresmonat in Prozent

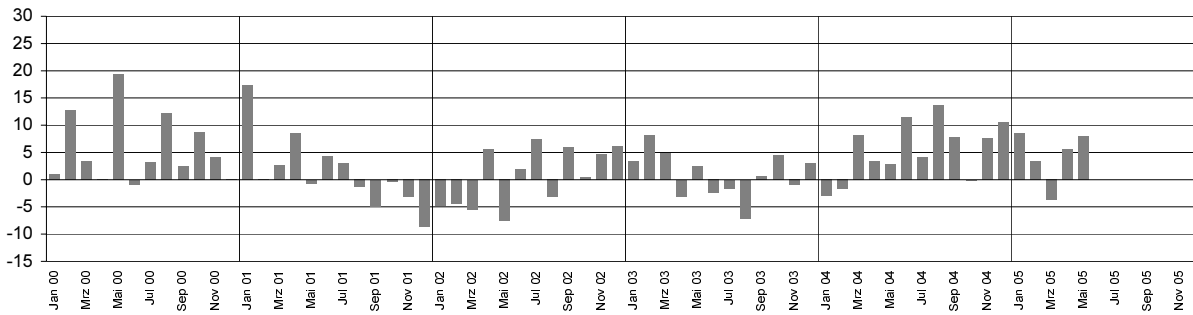
Beschäftigte



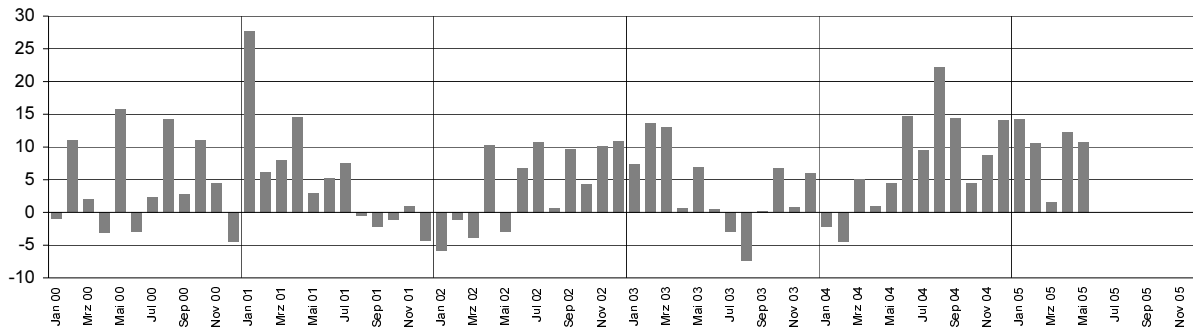
Bruttolohn- und gehaltssumme



Gesamtumsatz ¹⁾



Auslandsumsatz ¹⁾



1) ohne Umsatzsteuer

Merkmal	Einheit	Vergleichsmonate		Berichtsmonat		
		Mai	April	Mai	Veränderung in % zum	
		2004	2005	2005	Vormonat	VJ-Monat

Verarbeitendes Gewerbe sowie Bergbau und Gewinnung von Steinen und Erden 1)

Beschäftigte	Anzahl	280 521	274 129	274 017	0,0	-2,3
darunter Arbeiter / -innen	Anzahl	174 986	169 924	169 692	-0,1	-3,0
Geleistete Arbeitsstunden	1 000	34 681	36 520	33 976	-7,0	-2,0
Bruttolohn- und -gehaltsumme	Mill. EUR	959	851	1 039	22,1	8,4
Gesamtumsatz	Mill. EUR	5 334	5 785	5 759	-0,5	8,0
darunter Auslandsumsatz	Mill. EUR	2 457	2 784	2 721	-2,2	10,8

Vorleistungsgüterproduzenten und Energie 1)

Beschäftigte	Anzahl	140 811	136 512	136 390	-0,1	-3,1
darunter Arbeiter / -innen	Anzahl	87 863	85 121	84 930	-0,2	-3,3
Geleistete Arbeitsstunden	1 000	17 536	18 229	16 990	-6,8	-3,1
Bruttolohn- und -gehaltsumme	Mill. EUR	556	429	638	48,5	14,7
Gesamtumsatz	Mill. EUR	2 894	3 014	3 048	1,1	5,3
darunter Auslandsumsatz	Mill. EUR	1 448	1 584	1 526	-3,6	5,4
Auftragseingang (Volumenindex)	2000 = 100	99,3	111,6	103,9	-6,9	4,6
darunter Auftragseingang aus dem Ausland	2000 = 100	109,6	125,2	117,9	-5,9	7,5

Investitionsgüterproduzenten 1)

Beschäftigte	Anzahl	78 482	77 351	77 426	0,1	-1,3
darunter Arbeiter / -innen	Anzahl	52 340	51 271	51 314	0,1	-2,0
Geleistete Arbeitsstunden	1 000	9 758	10 553	9 708	-8,0	-0,5
Bruttolohn- und -gehaltsumme	Mill. EUR	246	250	245	-2,0	-0,3
Gesamtumsatz	Mill. EUR	1 440	1 683	1 624	-3,5	12,8
darunter Auslandsumsatz	Mill. EUR	739	902	887	-1,7	19,9
Auftragseingang (Volumenindex)	2000 = 100	104,7	118,4	100,6	-15,0	-3,9
darunter Auftragseingang aus dem Ausland	2000 = 100	116,4	132,4	104,9	-20,8	-9,9

Gebrauchsgüterproduzenten 1)

Beschäftigte	Anzahl	8 478	8 210	8 157	-0,6	-3,8
darunter Arbeiter / -innen	Anzahl	5 629	5 386	5 318	-1,3	-5,5
Geleistete Arbeitsstunden	1 000	1 001	1 091	967	-11,3	-3,4
Bruttolohn- und -gehaltsumme	Mill. EUR	22	21	21	0,5	-4,2
Gesamtumsatz	Mill. EUR	104	113	102	-9,7	-2,5
darunter Auslandsumsatz	Mill. EUR	30	34	31	-8,4	3,9
Auftragseingang (Volumenindex)	2000 = 100	85,4	93,9	90,9	-3,2	6,5
darunter Auftragseingang aus dem Ausland	2000 = 100	112,8	120,6	119,3	-1,1	5,8

Verbrauchsgüterproduzenten 1)

Beschäftigte	Anzahl	52 750	52 056	52 044	0,0	-1,3
darunter Arbeiter / -innen	Anzahl	29 154	28 146	28 130	-0,1	-3,5
Geleistete Arbeitsstunden	1 000	6 386	6 646	6 311	-5,1	-1,2
Bruttolohn- und -gehaltsumme	Mill. EUR	135	150	135	-9,9	0,3
Gesamtumsatz	Mill. EUR	896	975	985	1,0	9,9
darunter Auslandsumsatz	Mill. EUR	240	264	277	5,0	15,7
Auftragseingang (Volumenindex)	2000 = 100	94,1	126,5	108,9	-13,9	15,7
darunter Auftragseingang aus dem Ausland	2000 = 100	109,2	159,8	142,8	-10,7	30,8

Fußnoten siehe Seite 2

Merkmal	Einheit	Vergleichsmonate		Berichtsmonat		
		Mai	April	Mai	Veränderung in % zum	
		2004	2005	2005	Vormonat	VJ-Monat

Bergbau und Gewinnung von Steinen und Erden 1)

Beschäftigte	Anzahl	1 988	1 906	1 932	1,4	-2,8
darunter Arbeiter / -innen	Anzahl	1 381	1 301	1 320	1,5	-4,4
Geleistete Arbeitsstunden	1 000	286	293	279	-4,8	-2,4
Bruttolohn- und -gehaltsumme	Mill. EUR	6	5	6	5,4	-2,0
Gesamtumsatz	Mill. EUR	27	30	30	-1,2	11,2
darunter Auslandsumsatz	Mill. EUR	5	6	6	0,2	17,2

Verarbeitendes Gewerbe 1)

Beschäftigte	Anzahl	278 533	272 223	272 085	-0,1	-2,3
darunter Arbeiter / -innen	Anzahl	173 605	168 623	168 372	-0,1	-3,0
Geleistete Arbeitsstunden	1 000	34 395	36 227	33 697	-7,0	-2,0
Bruttolohn- und -gehaltsumme	Mill. EUR	953	846	1 034	22,2	8,5
Gesamtumsatz	Mill. EUR	5 308	5 755	5 729	-0,5	7,9
darunter Auslandsumsatz	Mill. EUR	2 452	2 778	2 715	-2,3	10,7
Auftragseingang (Volumenindex)	2000 = 100	100,2	114,5	102,8	-10,3	2,5
darunter Auftragseingang aus dem Ausland	2000 = 100	112,0	130,1	115,3	-11,4	3,0

Ernährungsgewerbe und Tabakverarbeitung 1)

Beschäftigte	Anzahl	25 472	25 559	25 652	0,4	0,7
Gesamtumsatz	Mill. EUR	515	536	549	2,3	6,6
darunter Auslandsumsatz	Mill. EUR	76	79	84	6,2	11,2

Textil- und Bekleidungsindustrie 1)

Beschäftigte	Anzahl
Gesamtumsatz	Mill. EUR
darunter Auslandsumsatz	Mill. EUR
Auftragseingang (Volumenindex)	2000 = 100	56,7	63,2	60,9	-3,5	7,5
darunter Auftragseingang aus dem Ausland	2000 = 100	60,9	71,0	64,8	-8,7	6,5

Ledergewerbe 1)

Beschäftigte	Anzahl	3 740	3 374	3 327	-1,4	-11,0
Gesamtumsatz	Mill. EUR	31	37	.	.	.
darunter Auslandsumsatz	Mill. EUR	11	12	.	.	.
Auftragseingang (Volumenindex)	2000 = 100	55,0	102,4	50,6	-50,6	-8,1
darunter Auftragseingang aus dem Ausland	2000 = 100	64,1	134,1	58,3	-56,5	-9,1

Holzgewerbe (ohne Herstellung von Möbeln) 1)

Beschäftigte	Anzahl	6 556	6 416	6 422	0,1	-2,0
Gesamtumsatz	Mill. EUR	93	91	80	-12,3	-14,2
darunter Auslandsumsatz	Mill. EUR	15	17	18	4,1	20,2
Auftragseingang (Volumenindex)	2000 = 100	96,0	111,0	95,2	-14,3	-0,9
darunter Auftragseingang aus dem Ausland	2000 = 100	171,7	197,6	206,7	4,6	20,4

Fußnoten siehe Seite 2

Merkmal	Einheit	Vergleichsmonate		Berichtsmonat		
		Mai	April	Mai	Veränderung in % zum	
		2004	2005	2005	Vormonat	VJ-Monat

Papier-, Verlags- und Druckgewerbe 1)

Beschäftigte	Anzahl	18 045	17 292	17 167	-0,7	-4,9
Gesamtumsatz	Mill. EUR	264	289	273	-5,5	3,3
darunter Auslandsumsatz	Mill. EUR
Auftragseingang (Volumenindex)	2000 = 100	112,4	121,6	110,3	-9,3	-1,9
darunter Auftragseingang aus dem Ausland	2000 = 100	130,5	143,4	129,9	-9,4	-0,5

Kokerei, Mineralölverarbeitung, Herstellung und Verarbeitung von Spalt- und Brutstoffen 1)

Beschäftigte	Anzahl
Gesamtumsatz	Mill. EUR
darunter Auslandsumsatz	Mill. EUR

Herstellung von chemischen Erzeugnissen 1)

Beschäftigte	Anzahl	57 061	55 648	55 668	0,0	-2,4
Gesamtumsatz	Mill. EUR	1 724	1 732	1 872	8,1	8,6
darunter Auslandsumsatz	Mill. EUR	1 075	1 155	1 114	-3,6	3,6
Auftragseingang (Volumenindex) 2)	2000 = 100	102,6	123,5	116,3	-5,8	13,3
darunter Auftragseingang aus dem Ausland 2)	2000 = 100	106,2	128,2	122,6	-4,4	15,4

Herstellung von Gummi- und Kunststoffwaren 1)

Beschäftigte	Anzahl	22 225	21 866	21 807	-0,3	-1,9
Gesamtumsatz	Mill. EUR	311	362	334	-7,6	7,3
darunter Auslandsumsatz	Mill. EUR	134	162	155	-4,4	15,2
Auftragseingang (Volumenindex)	2000 = 100	97,0	107,6	100,5	-6,6	3,6
darunter Auftragseingang aus dem Ausland	2000 = 100	111,8	133,4	125,5	-5,9	12,3

Glasgewerbe, Herstellung von Keramik, Verarbeitung von Steinen und Erden 1)

Beschäftigte	Anzahl	17 764	16 259	16 298	0,2	-8,3
Gesamtumsatz	Mill. EUR	224	230	223	-3,2	-0,4
darunter Auslandsumsatz	Mill. EUR	63	72	71	-0,4	12,4
Auftragseingang (Volumenindex)	2000 = 100	75,6	72,6	73,2	0,8	-3,2
darunter Auftragseingang aus dem Ausland	2000 = 100	91,7	82,4	85,0	3,1	-7,4

Metallerzeugung und -bearbeitung, Herstellung von Metallerzeugnissen 1)

Beschäftigte	Anzahl	36 886	36 095	36 046	-0,1	-2,3
Gesamtumsatz	Mill. EUR	537	620	589	-5,0	9,6
darunter Auslandsumsatz	Mill. EUR	209	240	246	2,2	17,5
Auftragseingang (Volumenindex)	2000 = 100	101,0	110,4	101,4	-8,2	0,4
darunter Auftragseingang aus dem Ausland	2000 = 100	132,1	154,8	131,6	-15,0	-0,4

Fußnoten siehe Seite 2

Merkmal	Einheit	Vergleichsmonate		Berichtsmonat		
		Mai	April	Mai	Veränderung in % zum	
		2004	2005	2005	Vormonat	VJ-Monat

Maschinenbau 1)

Beschäftigte	Anzahl	34 111	33 640	33 583	-0,2	-1,5
Gesamtumsatz	Mill. EUR	474	532	546	2,6	15,2
darunter Auslandsumsatz	Mill. EUR	277	322	329	2,0	18,5
Auftragseingang (Volumenindex)	2000 = 100	105,7	114,6	107,6	-6,1	1,8
darunter Auftragseingang aus dem Ausland	2000 = 100	118,0	121,1	114,0	-5,9	-3,4

Herstellung von Büromaschinen, Datenverarbeitungsgeräten und -einrichtungen; Elektrotechnik, Feinmechanik und Optik 1)

Beschäftigte	Anzahl	16 836	16 971	16 965	0,0	0,8
Gesamtumsatz	Mill. EUR	215	215	208	-3,1	-3,0
darunter Auslandsumsatz	Mill. EUR	68	62	61	-2,0	-10,3
Auftragseingang (Volumenindex)	2000 = 100	85,7	104,3	99,3	-4,9	15,8
darunter Auftragseingang aus dem Ausland	2000 = 100	52,5	65,3	57,2	-12,5	8,8

Fahrzeugbau 1)

Beschäftigte	Anzahl	29 022	29 093	29 217	0,4	0,7
Gesamtumsatz	Mill. EUR	787	962	896	-6,9	13,8
darunter Auslandsumsatz	Mill. EUR	419	539	518	-3,8	23,8
Auftragseingang (Volumenindex)	2000 = 100	112,0	126,9	97,8	-23,0	-12,7
darunter Auftragseingang aus dem Ausland	2000 = 100	136,1	159,6	112,6	-29,5	-17,3

Herstellung von Möbeln, Schmuck, Musikinstrumenten, Sportgeräten, Spielwaren und sonstigen Erzeugnissen; Recycling 1)

Beschäftigte	Anzahl	7 728	7 247	7 183	-0,9	-7,1
Gesamtumsatz	Mill. EUR	90	102	88	-13,7	-2,8
darunter Auslandsumsatz	Mill. EUR	27	28	28	0,5	7,3
Auftragseingang (Volumenindex)	2000 = 100	67,1	74,3	64,7	-13,0	-3,7
darunter Auftragseingang aus dem Ausland	2000 = 100	86,6	98,7	99,0	0,3	14,3

Bauhauptgewerbe (Vorbereitende Baustellenarbeiten, Hoch- und Tiefbau) 1)

Beschäftigte	Anzahl	19 398	17 376	17 469	0,5	-9,9
Geleistete Arbeitsstunden	1 000	2 010	1 919	1 785	-7,0	-11,2
Baugewerblicher Umsatz	Mill. EUR	201	171	173	1,4	-13,6
Auftragseingang	Mill. EUR	196	160	183	14,4	-6,5

Baugenehmigungen (Neubau)

Wohngebäude	Anzahl	561	536	544	1,5	-3,0
Wohnungen	Anzahl	781	740	696	-5,9	-10,9
Veranschlagte reine Baukosten	Mill. EUR	131	123	114	-7,3	-13,0
Nichtwohngebäude	Anzahl	129	117	118	0,9	-8,5
Nutzfläche	1 000 m2	73	95	79	-16,8	8,2
Veranschlagte reine Baukosten	Mill. EUR	51	57	38	-33,3	-25,5

Fußnoten siehe Seite 2

Merkmal	Einheit	Vergleichsmonate		Berichtsmonat		
		Mai	April	Mai	Veränderung in % zum	
		2004	2005	2005	Vormonat	VJ-Monat

Großhandel p

Beschäftigte	2000 = 100	98,3	97,2	97,4	0,2	-0,9
darunter Teilzeitbeschäftigte	2000 = 100	102,5	107,0	108,2	1,1	5,5
Umsatz (nominal)	2000 = 100	99,0	107,1	100,9	-5,8	1,9

Einzelhandel p

Beschäftigte	2000 = 100	100,3	100,8	101,0	0,2	0,7
darunter Teilzeitbeschäftigte	2000 = 100	99,3	100,9	101,2	0,2	1,9
Umsatz (nominal)	2000 = 100	99,3	104,2	101,5	-2,6	2,2

Kfz-Handel und Tankstellen p

Beschäftigte	2000 = 100	98,1	100,8	99,8	-0,9	1,8
darunter Teilzeitbeschäftigte	2000 = 100	101,6	111,9	109,5	-2,1	7,7
Umsatz (nominal)	2000 = 100	106,5	116,6	107,4	-7,9	0,9

Gastgewerbe p

Beschäftigte	2000 = 100	107,9	105,1	107,3	2,1	-0,5
darunter Teilzeitbeschäftigte	2000 = 100	112,8	108,9	110,3	1,2	-2,2
Umsatz (nominal)	2000 = 100	104,1	91,1	102,2	12,2	-1,9

Fremdenverkehr

Gästeankünfte	1 000	745	539	770	42,9	3,4
Gästeübernachtungen	1 000	2 086	1 382	2 164	56,6	3,7

Verbraucherpreisindex

Gesamtlebenshaltung	2000 = 100	106,1	107,6	108,0	0,4	1,8
---------------------	------------	-------	-------	-------	-----	-----

Arbeitsmarkt 3)

Arbeitslose 4)	Anzahl	150 021	184 656	178 173	-3,5	18,8
Arbeitslosenquote 4)5)	%	8,3	10,2	9,9	X	X
Arbeitslosenquote 4)6)	%	7,4	9,2	8,8	X	X
Kurzarbeiter	Anzahl	6 767	7 547	6 104	-19,1	-9,8
Offene Stellen	Anzahl	25 333	26 573	25 267	-4,9	-0,3

Insolvenzen

Insolvenzen insgesamt	Anzahl	444	557	490	-12,0	10,4
darunter Unternehmen	Anzahl	129	153	151	-1,3	17,1

Fußnoten siehe Seite 2