



Herausgeber:

Statistisches Landesamt
Rheinland-Pfalz

Mainzer Straße 14-16
56130 Bad Ems

Telefon 02603 71-0

Telefax 02603 71-3150

E-Mail poststelle@statistik.rlp.de

Internet www.statistik.rlp.de

Kennziffer: Z I - m 04/06
Bestellnr.: Z1013 200604

Juni 2006

Daten zur Konjunktur im April 2006

Fußnoten:

- 1) Betriebe von Unternehmen mit 20 und mehr Beschäftigten.
- 2) Quelle: Bundesagentur für Arbeit, Regionaldirektion Rheinland-Pfalz-Saarland.
- 3) Arbeitslose in % der abhängigen zivilen Erwerbspersonen.
- 4) Arbeitslose in % aller zivilen Erwerbspersonen.

Zeichenerklärung
(nach DIN 55301)

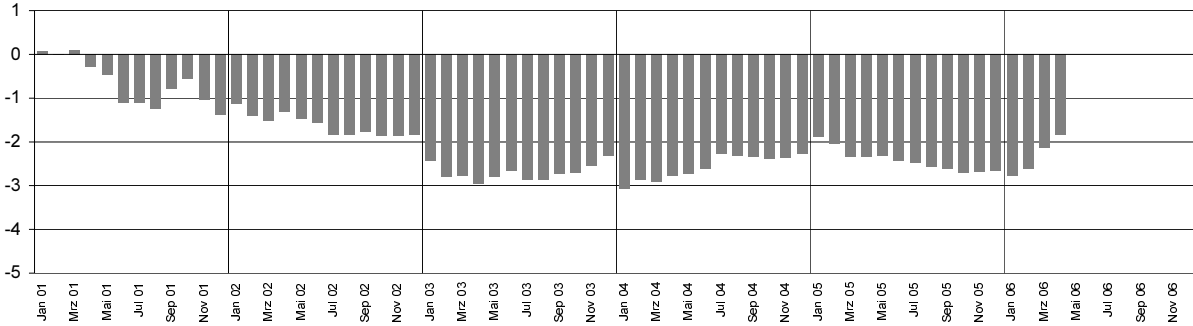
0	weniger als die Hälfte von 1 in der letzten besetzten Stelle, jedoch mehr als nichts
-	nichts vorhanden (genau Null)
...	Angabe fällt später an
/	keine Angabe, da Zahlenwert nicht sicher genug
.	Zahlenwert unbekannt oder geheim zu halten
x	Tabellenfach gesperrt, weil Aussage nicht sinnvoll
p	vorläufige Zahl
r	berichtigte Zahl
s	geschätzte Zahl

Geringfügige Abweichungen in den Summen sind auf Runden der Zahlen zurückzuführen.
Abweichungen gegenüber früheren Veröffentlichungen erklären sich durch inzwischen vorgenommene Korrekturen.

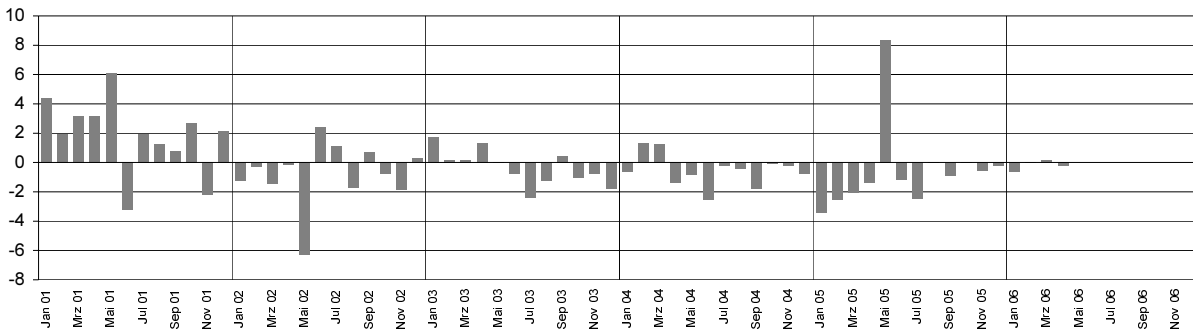
Ausgewählte Konjunkturdaten für das verarbeitende Gewerbe einschließlich Bergbau
und Gewinnung von Steinen und Erden 2001 bis 2006 nach Monaten

Veränderungen gegenüber dem Vorjahresmonat in Prozent

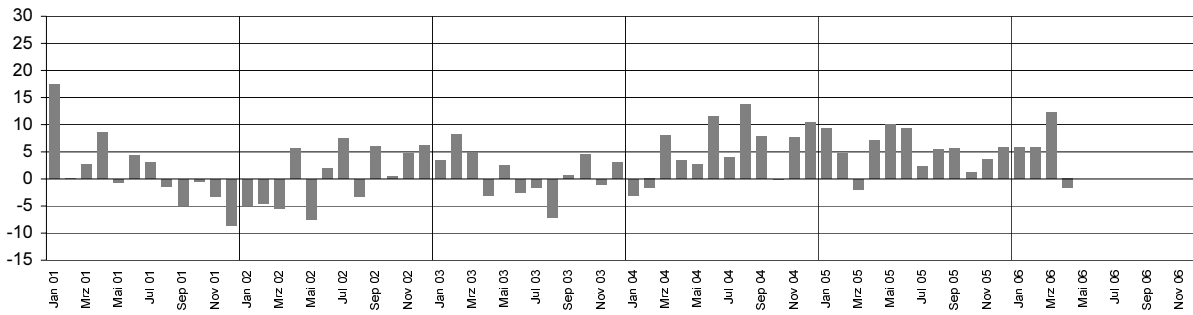
Beschäftigte



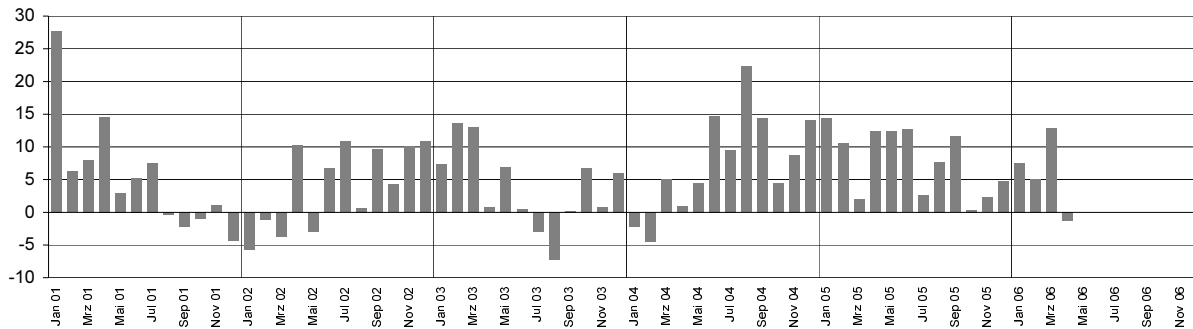
Entgelte



Gesamtumsatz ¹⁾



Auslandsumsatz ¹⁾



1) ohne Umsatzsteuer

Merkmal	Einheit	Vergleichsmonate		Berichtsmonat		
		April	März	April	Veränderung in % zum	
		2005	2006	2006	Vormonat	VJ-Monat

Verarbeitendes Gewerbe sowie Bergbau und Gewinnung von Steinen und Erden 1)

Beschäftigte	Anzahl	274 097	268 719	269 053	0,1	-1,8
Geleistete Arbeitsstunden	1 000	36 548	37 291	33 034	-11,4	-9,6
Entgelte	Mill. EUR	851	825	849	2,9	-0,2
Gesamtumsatz	Mill. EUR	5 872	6 644	5 774	-13,1	-1,7
darunter Auslandsumsatz	Mill. EUR	2 788	3 166	2 750	-13,1	-1,3

Vorleistungsgüterproduzenten und Energie 1)

Beschäftigte	Anzahl	136 484	132 657	133 020	0,3	-2,5
Geleistete Arbeitsstunden	1 000	18 262	18 294	16 336	-10,7	-10,5
Entgelte	Mill. EUR	430	423	424	0,4	-1,3
Gesamtumsatz	Mill. EUR	3 104	3 521	2 987	-15,2	-3,8
darunter Auslandsumsatz	Mill. EUR	1 587	1 833	1 569	-14,4	-1,2
Auftragseingang (Volumenindex)	2000 = 100	111,6	129,0	112,4	-12,9	0,7
darunter Auftragseingang aus dem Ausland	2000 = 100	125,2	146,4	129,4	-11,6	3,3

Investitionsgüterproduzenten 1)

Beschäftigte	Anzahl	77 351	76 325	76 360	0,0	-1,3
Geleistete Arbeitsstunden	1 000	10 553	10 849	9 573	-11,8	-9,3
Entgelte	Mill. EUR	250	248	252	1,8	0,7
Gesamtumsatz	Mill. EUR	1 683	1 857	1 700	-8,4	1,0
darunter Auslandsumsatz	Mill. EUR	902	948	851	-10,2	-5,7
Auftragseingang (Volumenindex)	2000 = 100	118,4	144,2	129,9	-10,0	9,7
darunter Auftragseingang aus dem Ausland	2000 = 100	132,4	176,4	155,6	-11,8	17,5

Gebrauchsgüterproduzenten 1)

Beschäftigte	Anzahl	8 206	7 886	7 855	-0,4	-4,3
Geleistete Arbeitsstunden	1 000	1 086	1 142	936	-18,0	-13,7
Entgelte	Mill. EUR	21	20	19	-2,5	-6,5
Gesamtumsatz	Mill. EUR	110	137	111	-18,8	1,1
darunter Auslandsumsatz	Mill. EUR	34	42	34	-20,1	-0,3
Auftragseingang (Volumenindex)	2000 = 100	93,9	149,2	96,2	-35,5	2,4
darunter Auftragseingang aus dem Ausland	2000 = 100	120,6	175,2	131,3	-25,0	8,9

Verbrauchsgüterproduzenten 1)

Beschäftigte	Anzahl	52 056	51 851	51 818	-0,1	-0,5
Geleistete Arbeitsstunden	1 000	6 646	7 006	6 189	-11,7	-6,9
Entgelte	Mill. EUR	150	135	154	13,8	2,1
Gesamtumsatz	Mill. EUR	975	1 129	975	-13,7	0,0
darunter Auslandsumsatz	Mill. EUR	264	342	297	-13,4	12,3
Auftragseingang (Volumenindex)	2000 = 100	126,5	160,3	128,0	-20,2	1,2
darunter Auftragseingang aus dem Ausland	2000 = 100	159,8	207,6	182,0	-12,3	13,9

Fußnoten siehe Seite 2

Merkmal	Einheit	Vergleichsmonate		Berichtsmonat		
		April	März	April	Veränderung in % zum	
		2005	2006	2006	Vormonat	VJ-Monat

Bergbau und Gewinnung von Steinen und Erden 1)

Beschäftigte	Anzahl	1 906	1 824	1 879	3,0	-1,4
Geleistete Arbeitsstunden	1 000	293	280	258	-7,8	-11,9
Entgelte	Mill. EUR	5	5	5	0,8	-2,1
Gesamtumsatz	Mill. EUR	30	26	29	12,0	-2,3
darunter Auslandsumsatz	Mill. EUR	6	7	6	-12,1	-4,4

Verarbeitendes Gewerbe 1)

Beschäftigte	Anzahl	272 191	266 895	267 174	0,1	-1,8
Geleistete Arbeitsstunden	1 000	36 255	37 012	32 777	-11,4	-9,6
Entgelte	Mill. EUR	846	820	844	2,9	-0,2
Gesamtumsatz	Mill. EUR	5 842	6 618	5 744	-13,2	-1,7
darunter Auslandsumsatz	Mill. EUR	2 782	3 159	2 745	-13,1	-1,3
Auftragseingang (Volumenindex)	2000 = 100	114,5	137,3	119,0	-13,3	3,9
darunter Auftragseingang aus dem Ausland	2000 = 100	130,1	161,7	142,3	-12,0	9,3

Ernährungsgewerbe und Tabakverarbeitung 1)

Beschäftigte	Anzahl	25 559	25 730	25 784	0,2	0,9
Gesamtumsatz	Mill. EUR	536	569	521	-8,5	-3,0
darunter Auslandsumsatz	Mill. EUR	79	88	74	-15,6	-6,6

Textil- und Bekleidungsindustrie 1)

Beschäftigte	Anzahl
Gesamtumsatz	Mill. EUR	.	49	39	-19,3	.
darunter Auslandsumsatz	Mill. EUR	.	18	14	-21,8	.
Auftragseingang (Volumenindex)	2000 = 100	63,2	107,9	71,9	-33,4	13,8
darunter Auftragseingang aus dem Ausland	2000 = 100	71,0	144,2	88,6	-38,6	24,8

Ledergewerbe 1)

Beschäftigte	Anzahl	3 374	3 225	3 206	-0,6	-5,0
Gesamtumsatz	Mill. EUR	37	59	33	-43,6	-10,5
darunter Auslandsumsatz	Mill. EUR	12	24	12	-50,2	-1,5
Auftragseingang (Volumenindex)	2000 = 100	102,4	131,6	91,9	-30,1	-10,2
darunter Auftragseingang aus dem Ausland	2000 = 100	134,1	184,5	143,3	-22,3	6,9

Holzgewerbe (ohne Herstellung von Möbeln) 1)

Beschäftigte	Anzahl	6 416	6 249	6 320	1,1	-1,5
Gesamtumsatz	Mill. EUR	91	102	89	-12,3	-2,3
darunter Auslandsumsatz	Mill. EUR	17	20	17	-14,1	0,4
Auftragseingang (Volumenindex)	2000 = 100	111,0	121,2	113,0	-6,8	1,8
darunter Auftragseingang aus dem Ausland	2000 = 100	197,6	222,8	178,6	-19,8	-9,6

Fußnoten siehe Seite 2

Merkmal	Einheit	Vergleichsmonate		Berichtsmonat		
		April	März	April	Veränderung in % zum	
		2005	2006	2006	Vormonat	VJ-Monat

Papier-, Verlags- und Druckgewerbe 1)

Beschäftigte	Anzahl	17 292	16 850	16 850	0,0	-2,6
Gesamtumsatz	Mill. EUR	289	317	285	-9,9	-1,3
darunter Auslandsumsatz	Mill. EUR
Auftragseingang (Volumenindex)	2000 = 100	121,6	129,9	116,0	-10,7	-4,7
darunter Auftragseingang aus dem Ausland	2000 = 100	143,4	156,4	131,3	-16,1	-8,4

Kokerei, Mineralölverarbeitung, Herstellung und Verarbeitung von Spalt- und Brutstoffen 1)

Beschäftigte	Anzahl
Gesamtumsatz	Mill. EUR	.	19	16	-11,2	.
darunter Auslandsumsatz	Mill. EUR

Herstellung von chemischen Erzeugnissen 1)

Beschäftigte	Anzahl	55 648	54 148	54 031	-0,2	-2,9
Gesamtumsatz	Mill. EUR	1 820	2 121	1 729	-18,5	-5,0
darunter Auslandsumsatz	Mill. EUR	1 157	1 331	1 139	-14,4	-1,6
Auftragseingang (Volumenindex)	2000 = 100	123,5	149,4	124,5	-16,7	0,8
darunter Auftragseingang aus dem Ausland	2000 = 100	128,2	153,3	135,0	-11,9	5,3

Herstellung von Gummi- und Kunststoffwaren 1)

Beschäftigte	Anzahl	21 866	21 010	21 025	0,1	-3,8
Gesamtumsatz	Mill. EUR	362	411	365	-11,2	0,9
darunter Auslandsumsatz	Mill. EUR	162	197	175	-10,8	8,2
Auftragseingang (Volumenindex)	2000 = 100	107,6	122,7	108,0	-12,0	0,3
darunter Auftragseingang aus dem Ausland	2000 = 100	133,4	159,5	141,0	-11,5	5,8

Glasgewerbe, Herstellung von Keramik, Verarbeitung von Steinen und Erden 1)

Beschäftigte	Anzahl	16 232	15 280	15 387	0,7	-5,2
Gesamtumsatz	Mill. EUR	234	221	222	0,3	-5,2
darunter Auslandsumsatz	Mill. EUR	73	78	73	-6,7	0,1
Auftragseingang (Volumenindex)	2000 = 100	72,6	81,1	73,2	-9,7	0,8
darunter Auftragseingang aus dem Ausland	2000 = 100	82,4	87,3	81,0	-7,2	-1,7

Metallerzeugung und -bearbeitung, Herstellung von Metallerzeugnissen 1)

Beschäftigte	Anzahl	36 095	35 700	35 748	0,1	-1,0
Gesamtumsatz	Mill. EUR	620	731	613	-16,1	-1,1
darunter Auslandsumsatz	Mill. EUR	240	309	261	-15,6	8,7
Auftragseingang (Volumenindex)	2000 = 100	110,4	120,4	113,5	-5,8	2,8
darunter Auftragseingang aus dem Ausland	2000 = 100	154,8	167,1	164,1	-1,8	6,0

Fußnoten siehe Seite 2

Merkmal	Einheit	Vergleichsmonate		Berichtsmonat		
		April	März	April	Veränderung in % zum	
		2005	2006	2006	Vormonat	VJ-Monat

Maschinenbau 1)

Beschäftigte	Anzahl	33 640	33 343	33 444	0,3	-0,6
Gesamtumsatz	Mill. EUR	532	607	572	-5,7	7,5
darunter Auslandsumsatz	Mill. EUR	322	367	376	2,3	16,6
Auftragseingang (Volumenindex)	2000 = 100	114,6	166,4	140,3	-15,7	22,4
darunter Auftragseingang aus dem Ausland	2000 = 100	121,1	195,1	168,3	-13,8	39,0

Herstellung von Büromaschinen, Datenverarbeitungsgeräten und -einrichtungen; Elektrotechnik, Feinmechanik und Optik 1)

Beschäftigte	Anzahl	16 970	17 045	17 025	-0,1	0,3
Gesamtumsatz	Mill. EUR	213	266	219	-17,5	2,7
darunter Auslandsumsatz	Mill. EUR	63	80	66	-17,5	4,4
Auftragseingang (Volumenindex)	2000 = 100	104,3	128,4	112,1	-12,6	7,5
darunter Auftragseingang aus dem Ausland	2000 = 100	65,3	83,2	69,3	-16,6	6,2

Fahrzeugbau 1)

Beschäftigte	Anzahl	29 093	28 761	28 716	-0,2	-1,3
Gesamtumsatz	Mill. EUR	962	1 037	947	-8,7	-1,5
darunter Auslandsumsatz	Mill. EUR	539	523	428	-18,2	-20,7
Auftragseingang (Volumenindex)	2000 = 100	126,9	145,1	130,5	-10,1	2,9
darunter Auftragseingang aus dem Ausland	2000 = 100	159,6	191,9	168,1	-12,4	5,3

Herstellung von Möbeln, Schmuck, Musikinstrumenten, Sportgeräten, Spielwaren und sonstigen Erzeugnissen; Recycling 1)

Beschäftigte	Anzahl	7 243	6 884	6 851	-0,5	-5,4
Gesamtumsatz	Mill. EUR	99	111	93	-16,2	-5,5
darunter Auslandsumsatz	Mill. EUR	28	36	31	-14,7	9,4
Auftragseingang (Volumenindex)	2000 = 100	74,3	91,7	75,1	-18,2	1,0
darunter Auftragseingang aus dem Ausland	2000 = 100	98,7	138,2	113,6	-17,8	15,1

Bauhauptgewerbe (Vorbereitende Baustellenarbeiten, Hoch- und Tiefbau) 1)

Beschäftigte	Anzahl	17 376	16 598	17 028	2,6	-2,0
Geleistete Arbeitsstunden	1 000	1 919	1 535	1 780	16,0	-7,2
Baugewerblicher Umsatz	Mill. EUR	171	152	186	22,4	8,4
Auftragseingang	Mill. EUR	160	183	184	0,7	15,1

Baugenehmigungen (Neubau)

Wohngebäude	Anzahl	536	891	578	-35,1	7,8
Wohnungen	Anzahl	740	1 177	803	-31,8	8,5
Veranschlagte reine Baukosten	Mill. EUR	123	203	138	-32,0	12,2
Nichtwohngebäude	Anzahl	117	126	111	-11,9	-5,1
Nutzfläche	1 000 m ²	95	82	100	22,0	5,3
Veranschlagte reine Baukosten	Mill. EUR	57	61	52	-14,8	-8,8

Fußnoten siehe Seite 2

Merkmal	Einheit	Vergleichsmonate		Berichtsmonat		
		April	März	April 2006	Veränderung in % zum	
		2005	2006		Vormonat	VJ-Monat

Großhandel p

Beschäftigte	2003 = 100	95,4	96,0	95,7	-0,3	0,3
darunter Teilzeitbeschäftigte	2003 = 100	102,7	105,4	104,3	-1,0	1,5
Umsatz (nominal)	2003 = 100	105,5	108,3	99,0	-8,6	-6,2

Einzelhandel p

Beschäftigte	2003 = 100	102,4	105,1	105,0	-0,1	2,5
darunter Teilzeitbeschäftigte	2003 = 100	103,7	107,1	107,1	0,0	3,3
Umsatz (nominal)	2003 = 100	105,4	108,1	107,7	-0,3	2,2

Kfz-Handel und Tankstellen p

Beschäftigte	2003 = 100	99,8	100,6	100,8	0,2	1,0
darunter Teilzeitbeschäftigte	2003 = 100	96,5	99,0	98,3	-0,7	1,8
Umsatz (nominal)	2003 = 100	122,3	124,7	120,5	-3,4	-1,5

Gastgewerbe p

Beschäftigte	2003 = 100	108,4	101,2	108,4	7,1	0,0
darunter Teilzeitbeschäftigte	2003 = 100	114,9	107,3	116,9	8,9	1,7
Umsatz (nominal)	2003 = 100	97,7	87,7	100,7	14,7	3,0

Fremdenverkehr

Gästeankünfte	1 000	539	421	572	35,9	6,1
Gästeübernachtungen	1 000	1 372	1 078	1599	48,3	16,6

Verbraucherpreisindex

Gesamtlebenshaltung	2000 = 100	107,6	109,4	109,7	0,3	2,0
---------------------	------------	-------	-------	-------	-----	-----

Arbeitsmarkt 2)

Arbeitslose	Anzahl	185 600	180 781	173 593	-4,0	-6,5
Arbeitslosenquote 3)	%	10,3	10,0	9,6	X	X
Arbeitslosenquote 4)	%	9,2	8,9	8,6	X	X
Kurzarbeiter	Anzahl	7 547	4 361	3 333	-23,6	-55,8
Offene Stellen	Anzahl	26 573	22 572	23 969	6,2	-9,8

Insolvenzen

Insolvenzen insgesamt	Anzahl	557	705	566	-19,7	1,6
darunter Unternehmen	Anzahl	153	154	121	-21,4	-20,9

Fußnoten siehe Seite 2