

# RheinlandPfalz

STATISTISCHE  
BERICHTE



Herausgeber:

Statistisches Landesamt  
Rheinland-Pfalz

Mainzer Straße 14-16  
56130 Bad Ems

Telefon 02603 71-0

Telefax 02603 71-3150

E-Mail [poststelle@statistik.rlp.de](mailto:poststelle@statistik.rlp.de)

Internet [www.statistik.rlp.de](http://www.statistik.rlp.de)

---

Kennziffer: Z I - m07/07  
Bestellnr.: Z1013 200707

Oktober 2007

## Daten zur Konjunktur im Juli 2007

368/07

**Zeichenerklärung**  
(nach DIN 55301)

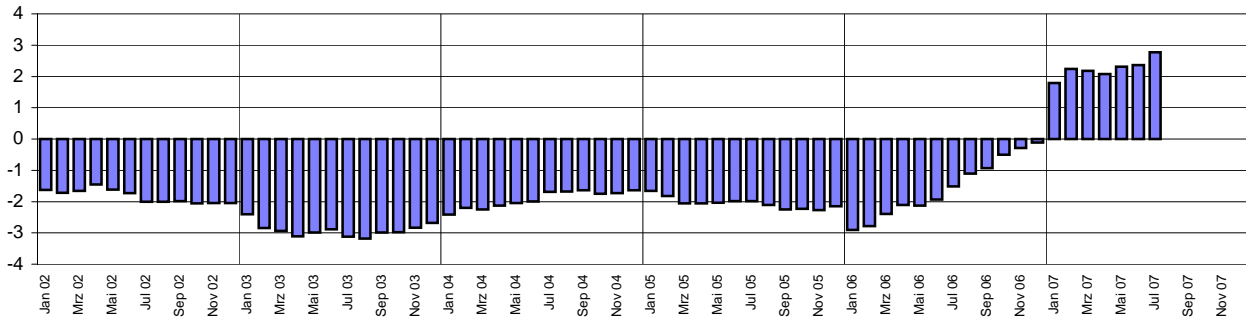
0	weniger als die Hälfte von 1 in der letzten besetzten Stelle, jedoch mehr als nichts
-	nichts vorhanden (genau Null)
...	Angabe fällt später an
/	keine Angabe, da Zahlenwert nicht sicher genug
.	Zahlenwert unbekannt oder geheim zu halten
x	Tabellenfach gesperrt, weil Aussage nicht sinnvoll
p	vorläufige Zahl
r	berichtigte Zahl
s	geschätzte Zahl

Geringfügige Abweichungen in den Summen sind auf Runden der Zahlen zurückzuführen.  
Abweichungen gegenüber früheren Veröffentlichungen erklären sich durch inzwischen vorgenommene Korrekturen.

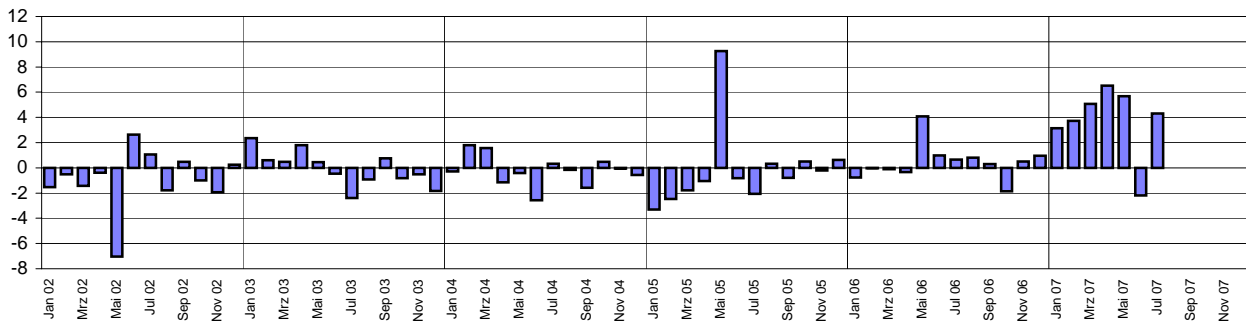
# Ausgewählte Konjunkturdaten für das verarbeitende Gewerbe sowie Bergbau und der Gewinnung von Steinen und Erden 2002 bis 2007 nach Monaten

Veränderungen gegenüber dem Vorjahresmonat in Prozent

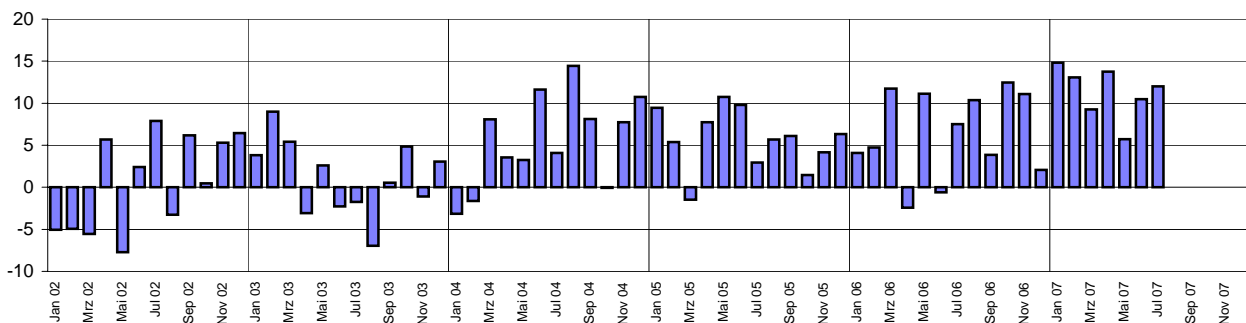
## Beschäftigte



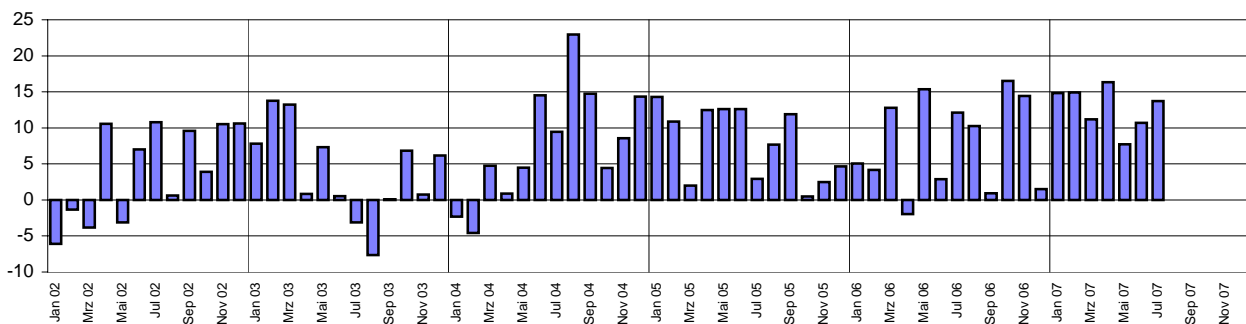
## Entgelte



## Gesamtumsatz<sup>1)</sup>



## Auslandsumsatz<sup>1)</sup>



1) ohne Umsatzsteuer.

Merkmal	Einheit	Vergleichsmonate		Berichtsmonat		
		Juli 2006	Juni 2007	Juli 2007	Veränderung in % zum	
					Vormonat	VJ-Monat

### Verarbeitendes Gewerbe sowie Bergbau und Gewinnung von Steinen und Erden <sup>1)</sup>

Beschäftigte	Anzahl	240 636	244 974	247 297	0,9	2,8
Geleistete Arbeitsstunden	1 000	30 291	31 035	31 116	0,3	2,7
Entgelte	Mill. EUR	761	821	793	- 3,4	4,3
Gesamtumsatz	Mill. EUR	5 670	6 521	6 350	- 2,6	12,0
darunter Auslandsumsatz	Mill. EUR	2 843	3 328	3 233	- 2,9	13,7

### Vorleistungsgüterproduzenten und Energie <sup>1)</sup>

Beschäftigte	Anzahl	120 525	122 216	122 850	0,5	1,9
Geleistete Arbeitsstunden	1 000	15 167	15 420	15 452	0,2	1,9
Entgelte	Mill. EUR	395	405	409	1,0	3,6
Gesamtumsatz	Mill. EUR	2 995	3 431	3 342	- 2,6	11,6
darunter Auslandsumsatz	Mill. EUR	1 622	1 843	1 795	- 2,6	10,7
Auftragseingang (Volumenindex)	2000 = 100	114,8	130,3	124,3	- 4,6	8,3
darunter Auftragseingang aus dem Ausland	2000 = 100	128,9	144,5	142,5	- 1,4	10,5

### Investitionsgüterproduzenten <sup>1)</sup>

Beschäftigte	Anzahl	67 948	70 413	71 311	1,3	4,9
Geleistete Arbeitsstunden	1 000	8 626	9 087	9 068	- 0,2	5,1
Entgelte	Mill. EUR	226	259	241	- 7,3	6,5
Gesamtumsatz	Mill. EUR	1 606	1 977	1 901	- 3,8	18,4
darunter Auslandsumsatz	Mill. EUR	884	1 136	1 099	- 3,2	24,3
Auftragseingang (Volumenindex)	2000 = 100	112,6	150,4	162,9	8,3	44,7
darunter Auftragseingang aus dem Ausland	2000 = 100	124,0	186,1	198,4	6,6	60,0

### Gebrauchsgüterproduzenten <sup>1)</sup>

Beschäftigte	Anzahl	6 745	6 422	6 742	5,0	0,0
Geleistete Arbeitsstunden	1 000	779	808	788	- 2,5	1,0
Entgelte	Mill. EUR	17	23	18	- 22,5	3,2
Gesamtumsatz	Mill. EUR	101	98	115	17,8	14,2
darunter Auslandsumsatz	Mill. EUR	33	39	39	1,6	18,4

### Verbrauchsgüterproduzenten <sup>1)</sup>

Beschäftigte	Anzahl	45 418	45 923	46 394	1,0	2,1
Geleistete Arbeitsstunden	1 000	5 718	5 720	5 809	1,6	1,6
Entgelte	Mill. EUR	122	133	126	- 5,7	2,8
Gesamtumsatz	Mill. EUR	968	1 016	992	- 2,4	2,5
darunter Auslandsumsatz	Mill. EUR	303	311	299	- 3,6	- 1,2

1) Betriebe mit 50 und mehr Beschäftigten.

Merkmal	Einheit	Vergleichsmonate		Berichtsmonat		
		Juli 2006	Juni 2007	Juli 2007	Veränderung in % zum	
					Vormonat	VJ-Monat

#### Bergbau und Gewinnung von Steinen und Erden <sup>1)</sup>

Beschäftigte	Anzahl	333	296	292	- 1,4	- 12,3
Geleistete Arbeitsstunden	1 000	51	38	40	5,1	- 20,9
Entgelte	Mill. EUR	1	1	1	- 5,7	- 4,6
Gesamtumsatz	Mill. EUR	5	3	4	30,0	- 18,2
darunter Auslandsumsatz	Mill. EUR	1	.	.	.	.

#### Verarbeitendes Gewerbe <sup>1)</sup>

Beschäftigte	Anzahl	240 303	244 678	247 005	1,0	2,8
Geleistete Arbeitsstunden	1 000	30 240	30 996	31 076	0,3	2,8
Entgelte	Mill. EUR	760	820	792	- 3,4	4,3
Gesamtumsatz	Mill. EUR	5 665	6 518	6 346	- 2,6	12,0
darunter Auslandsumsatz	Mill. EUR	2 841	.	.	.	.
Auftragseingang (Volumenindex)	2000 = 100	117,5	138,1	138,6	0,4	17,9
darunter Auftragseingang aus dem Ausland	2000 = 100	135,2	163,9	164,5	0,4	21,7

#### Ernährungsgewerbe und Tabakverarbeitung <sup>1)</sup>

Beschäftigte	Anzahl	21 886	22 344	22 743	1,8	3,9
Gesamtumsatz	Mill. EUR	507	540	541	0,2	6,8
darunter Auslandsumsatz	Mill. EUR	81	80	94	18,0	16,6

#### Textil- und Bekleidungsindustrie <sup>1)</sup>

Beschäftigte	Anzahl	1 880	.	.	.	.
Gesamtumsatz	Mill. EUR	31	34	34	2,8	12,7
darunter Auslandsumsatz	Mill. EUR	11	12	13	3,5	14,9

#### Ledergewerbe <sup>1)</sup>

Beschäftigte	Anzahl	2 784	2 649	2 678	1,1	- 3,8
Gesamtumsatz	Mill. EUR	36	36	42	16,2	16,6
darunter Auslandsumsatz	Mill. EUR	15	15	17	15,7	16,1

#### Holzgewerbe (ohne Herstellung von Möbeln) <sup>1)</sup>

Beschäftigte	Anzahl	5 232	5 318	5 265	- 1,0	0,6
Gesamtumsatz	Mill. EUR	86	89	88	- 0,4	2,9
darunter Auslandsumsatz	Mill. EUR	24	25	26	2,0	9,5

1) Betriebe mit 50 und mehr Beschäftigten.

Merkmal	Einheit	Vergleichsmonate		Berichtsmonat		
		Juli 2006	Juni 2007	Juli 2007	Veränderung in % zum	
					Vormonat	VJ-Monat

#### Papier-, Verlags- und Druckgewerbe <sup>1)</sup>

Beschäftigte	Anzahl	14 673	14 763	14 807	0,3	0,9
Gesamtumsatz	Mill. EUR	265	295	295	0,0	11,3
darunter Auslandsumsatz	Mill. EUR	72	80	82	2,3	13,5

#### Kokerei, Mineralölverarbeitung, Herstellung und Verarbeitung von Spalt- und Brutstoffen <sup>1)</sup>

Beschäftigte	Anzahl	215	.	.	.	.
Gesamtumsatz	Mill. EUR	5	17	19	6,7	249,3
darunter Auslandsumsatz	Mill. EUR	2	.	.	.	.

#### Herstellung von chemischen Erzeugnissen <sup>1)</sup>

Beschäftigte	Anzahl	53 013	52 590	52 691	0,2	- 0,6
Gesamtumsatz	Mill. EUR	1 848	2 048	1 933	- 5,6	4,6
darunter Auslandsumsatz	Mill. EUR	1 204	1 289	1 220	- 5,4	1,3
Auftragseingang (Volumenindex)	2000 = 100	136,3	154,1	141,4	- 8,2	3,7
darunter Auftragseingang aus dem Ausland	2000 = 100	144,5	153,2	148,7	- 2,9	3,0

#### Herstellung von Gummi- und Kunststoffwaren <sup>1)</sup>

Beschäftigte	Anzahl	19 440	20 052	20 349	1,5	4,7
Gesamtumsatz	Mill. EUR	350	406	399	- 1,6	14,2
darunter Auslandsumsatz	Mill. EUR	162	206	193	- 6,2	19,3
Auftragseingang (Volumenindex)	2000 = 100	114,2	125,7	127,0	1,1	11,2
darunter Auftragseingang aus dem Ausland	2000 = 100	138,5	165,2	161,6	- 2,1	16,7

#### Glasgewerbe, Herstellung von Keramik, Verarbeitung von Steinen und Erden <sup>1)</sup>

Beschäftigte	Anzahl	13 317	13 730	13 864	1,0	4,1
Gesamtumsatz	Mill. EUR	196	222	237	7,1	21,1
darunter Auslandsumsatz	Mill. EUR	70	86	97	13,0	38,2

#### Metallerzeugung und -bearbeitung, Herstellung von Metallerzeugnissen <sup>1)</sup>

Beschäftigte	Anzahl	30 473	31 650	31 854	0,6	4,5
Gesamtumsatz	Mill. EUR	600	706	686	- 2,9	14,4
darunter Auslandsumsatz	Mill. EUR	266	325	316	- 2,8	18,8
Auftragseingang (Volumenindex)	2000 = 100	108,7	117,3	116,5	- 0,7	7,2
darunter Auftragseingang aus dem Ausland	2000 = 100	145,7	161,0	162,6	1,1	11,6

1) Betriebe mit 50 und mehr Beschäftigten.

Merkmal	Einheit	Vergleichsmonate		Berichtsmonat		
		Juli 2006	Juni 2007	Juli 2007	Veränderung in % zum	
					Vormonat	VJ-Monat

#### Maschinenbau <sup>1)</sup>

Beschäftigte	Anzahl	29 303	30 711	31 052	1,1	6,0
Gesamtumsatz	Mill. EUR	546	658	687	4,3	25,6
darunter Auslandsumsatz	Mill. EUR	364	435	471	8,3	29,4
Auftragseingang (Volumenindex)	2000 = 100	121,9	150,7	160,3	6,4	31,6
darunter Auftragseingang aus dem Ausland	2000 = 100	137,0	173,5	184,6	6,4	34,7

#### Herstellung von Büromaschinen, Datenverarbeitungsgeräten und -einrichtungen; Elektrotechnik, Feinmechanik und Optik <sup>1)</sup>

Beschäftigte	Anzahl	13 713	14 255	14 254	0,0	3,9
Gesamtumsatz	Mill. EUR	206	278	242	- 13,0	17,6
darunter Auslandsumsatz	Mill. EUR	58	109	69	- 36,5	20,8

#### Fahrzeugbau <sup>1)</sup>

Beschäftigte	Anzahl	28 718	29 142	29 690	1,9	3,4
Gesamtumsatz	Mill. EUR	919	1 102	1 059	- 3,9	15,3
darunter Auslandsumsatz	Mill. EUR	485	618	587	- 4,9	21,0
Auftragseingang (Volumenindex)	2000 = 100	112,4	160,6	173,3	7,9	54,2
darunter Auftragseingang aus dem Ausland	2000 = 100	136,5	224,5	241,8	7,7	77,2

#### Herstellung von Möbeln, Schmuck, Musikinstrumenten, Sportgeräten, Spielwaren und sonstigen Erzeugnissen; Recycling <sup>1)</sup>

Beschäftigte	Anzahl	5 656	5 228	5 539	5,9	- 2,1
Gesamtumsatz	Mill. EUR	71	87	83	- 4,8	17,1
darunter Auslandsumsatz	Mill. EUR	27	40	38	- 3,9	38,8

#### Bauhauptgewerbe (Vorbereitende Baustellenarbeiten, Hoch- und Tiefbau) <sup>2)</sup>

Beschäftigte	Anzahl	17 264	17 706	17 628	- 0,4	2,1
Geleistete Arbeitsstunden	1 000	1 931	1 925	1 915	- 0,5	- 0,8
Baugewerblicher Umsatz	Mill. EUR	242	223	237	6,2	- 1,9
Auftragseingang	Mill. EUR	230	206	235	13,8	2,2

#### Baugenehmigungen (Neubau)

Wohngebäude	Anzahl	621	535	616	15,1	- 0,8
Wohnungen	Anzahl	826	671	854	27,3	3,4
Veranschlagte reine Baukosten	Mill. EUR	142	123	146	18,7	2,8
Nichtwohngebäude	Anzahl	133	148	178	20,3	33,8
Nutzfläche	1 000 m2	94	118	133	12,7	41,5
Veranschlagte reine Baukosten	Mill. EUR	55	67	82	22,4	49,1

1) Betriebe mit 50 und mehr Beschäftigten. - 2) Betriebe von Unternehmen mit 20 und mehr Beschäftigten.

Merkmal	Einheit	Vergleichsmonate		Berichtsmonat		
		Juli 2006	Juni 2007	Juli 2007	Veränderung in % zum	
					Vormonat	VJ-Monat

#### Großhandel p

Beschäftigte	2003 = 100	117,3	115,0	115,7	0,6	- 1,4
darunter Teilzeitbeschäftigte	2003 = 100	135,2	124,0	126,8	2,2	- 6,2
Umsatz (nominal)	2003 = 100	118,7	120,5	118,8	- 1,4	0,1
Umsatz (real)	2003 = 100	109,3	109,2	107,6	- 1,5	- 1,6

#### Einzelhandel p

Beschäftigte	2003 = 100	109,9	111,0	111,3	0,3	1,3
darunter Teilzeitbeschäftigte	2003 = 100	112,8	114,2	115,1	0,8	2,0
Umsatz (nominal)	2003 = 100	109,5	109,5	108,5	- 0,9	- 0,9
Umsatz (real)	2003 = 100	107,9	106,6	105,9	- 0,7	- 1,8

#### Kfz-Handel und Tankstellen p

Beschäftigte	2003 = 100	99,3	100,3	101,1	0,8	1,9
darunter Teilzeitbeschäftigte	2003 = 100	99,6	98,6	100,4	1,8	0,8
Umsatz (nominal)	2003 = 100	117,9	120,2	118,4	- 1,4	0,5
Umsatz (real)	2003 = 100	113,3	112,5	110,8	- 1,5	- 2,2

#### Gastgewerbe p

Beschäftigte	2003 = 100	115,0	119,0	118,4	- 0,5	3,0
darunter Teilzeitbeschäftigte	2003 = 100	124,5	131,3	130,4	- 0,7	4,7
Umsatz (nominal)	2003 = 100	108,7	109,5	109,2	- 0,3	0,5
Umsatz (real)	2003 = 100	104,4	103,1	102,6	- 0,5	- 1,8

#### Fremdenverkehr

Gästeankünfte	1 000	777	778	798	2,6	2,7
Gästeübernachtungen	1 000	2 375	2 044	2 397	17,3	0,9

#### Verbraucherpreisindex

Gesamtlebenshaltung	2000 = 100	110,6	112,0	112,5	0,4	1,7
---------------------	------------	-------	-------	-------	-----	-----

#### Arbeitsmarkt<sup>1)</sup>

Arbeitslose	Anzahl	160 504	129 652	133 346	2,8	- 16,9
Arbeitslosenquote <sup>2)</sup>	%	8,8	7,1	7,3	X	X
Arbeitslosenquote <sup>3)</sup>	%	7,8	6,3	6,5	X	X
Kurzarbeiter	Anzahl	1 864	1 731	...	.	.
Offene Stellen	Anzahl	24 413	23 572	25 950	10,1	6,3

#### Insolvenzen

Insolvenzen insgesamt	Anzahl	605	623	692	11,1	14,4
darunter Unternehmen	Anzahl	136	129	115	- 10,9	- 15,4

1) Quelle: Bundesagentur für Arbeit, Regionaldirektion Rheinland-Pfalz-Saarland. - 2) Arbeitslose in % der abhängigen zivilen Erwerbspersonen. - 3) Arbeitslose in % aller zivilen Erwerbspersonen.