

# RheinlandPfalz

STATISTISCHE  
BERICHTE



Herausgeber:

Statistisches Landesamt  
Rheinland-Pfalz

Mainzer Straße 14-16  
56130 Bad Ems

Telefon 02603 71-0

Telefax 02603 71-3150

E-Mail [poststelle@statistik.rlp.de](mailto:poststelle@statistik.rlp.de)

Internet [www.statistik.rlp.de](http://www.statistik.rlp.de)

---

Kennziffer: Z I - m08/07  
Bestellnr.: Z1013 200708

Oktober 2007

## Daten zur Konjunktur im August 2007

413/07

**Zeichenerklärung**  
(nach DIN 55301)

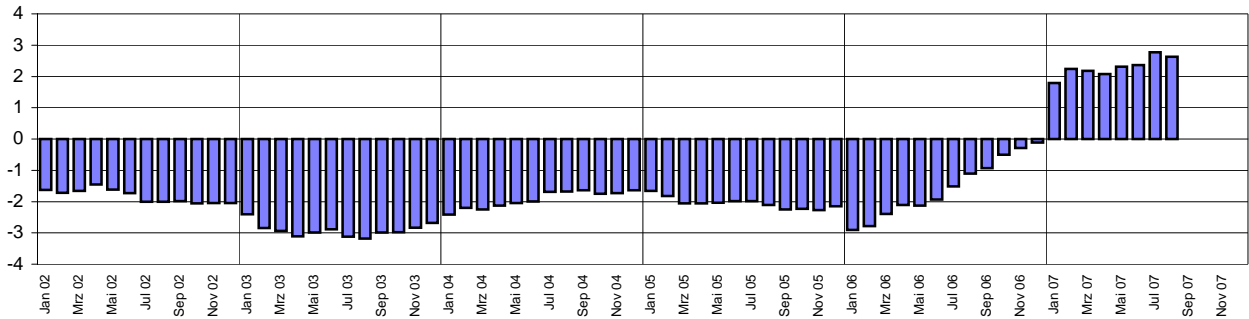
0	weniger als die Hälfte von 1 in der letzten besetzten Stelle, jedoch mehr als nichts
-	nichts vorhanden (genau Null)
...	Angabe fällt später an
/	keine Angabe, da Zahlenwert nicht sicher genug
.	Zahlenwert unbekannt oder geheim zu halten
x	Tabellenfach gesperrt, weil Aussage nicht sinnvoll
p	vorläufige Zahl
r	berichtigte Zahl
s	geschätzte Zahl

Geringfügige Abweichungen in den Summen sind auf Runden der Zahlen zurückzuführen.  
Abweichungen gegenüber früheren Veröffentlichungen erklären sich durch inzwischen vorgenommene Korrekturen.

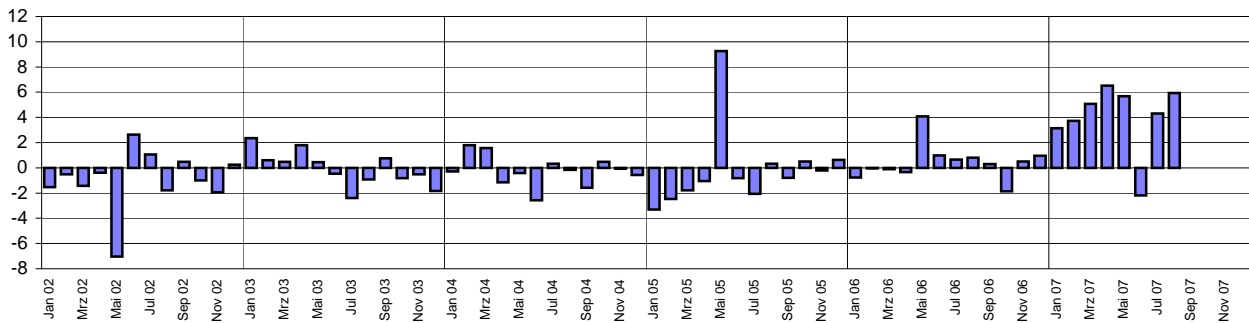
# Ausgewählte Konjunkturdaten für das verarbeitende Gewerbe sowie Bergbau und der Gewinnung von Steinen und Erden 2002 bis 2007 nach Monaten

Veränderungen gegenüber dem Vorjahresmonat in Prozent

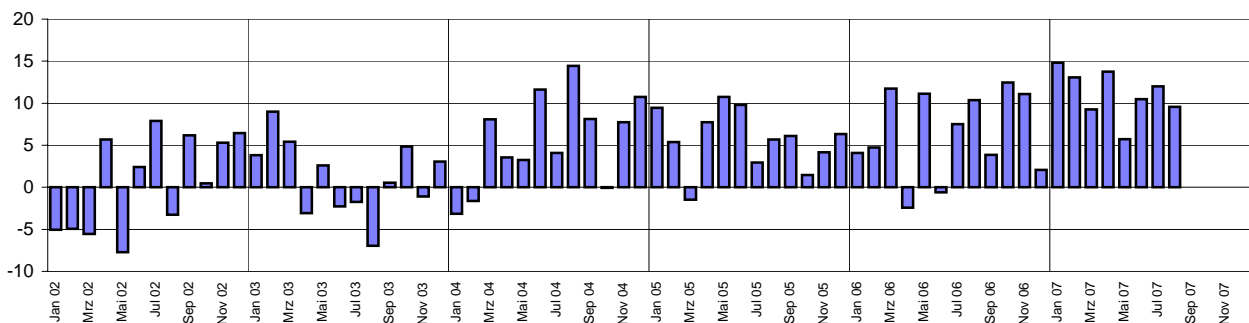
## Beschäftigte



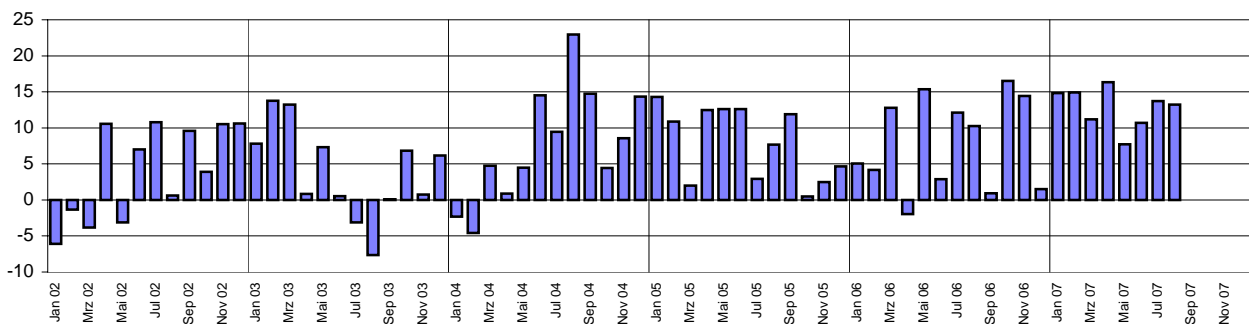
## Entgelte



## Gesamtumsatz <sup>1)</sup>



## Auslandsumsatz <sup>1)</sup>



1) ohne Umsatzsteuer.

Merkmal	Einheit	Vergleichsmonate		Berichtsmonat		
		August 2006	Juli 2007	August 2007	Veränderung in % zum	
					Vormonat	VJ-Monat

### Verarbeitendes Gewerbe sowie Bergbau und Gewinnung von Steinen und Erden <sup>1)</sup>

Beschäftigte	Anzahl	242 435	247 297	248 799	0,6	2,6
Geleistete Arbeitsstunden	1 000	29 996	31 116	31 608	1,6	5,4
Entgelte	Mill. EUR	760	793	805	1,5	5,9
Gesamtumsatz	Mill. EUR	5 653	6 350	6 193	- 2,5	9,6
darunter Auslandsumsatz	Mill. EUR	2 715	3 233	3 074	- 4,9	13,2

### Vorleistungsgüterproduzenten und Energie <sup>1)</sup>

Beschäftigte	Anzahl	121 346	122 850	123 346	0,4	1,6
Geleistete Arbeitsstunden	1 000	14 820	15 452	15 627	1,1	5,4
Entgelte	Mill. EUR	394	409	415	1,4	5,2
Gesamtumsatz	Mill. EUR	2 982	3 342	3 264	- 2,3	9,5
darunter Auslandsumsatz	Mill. EUR	1 553	1 795	1 725	- 3,9	11,1
Auftragseingang (Volumenindex)	2000 = 100	111,9	124,3	118,6	- 4,6	5,9
darunter Auftragseingang aus dem Ausland	2000 = 100	120,9	142,5	130,9	- 8,1	8,2

### Investitionsgüterproduzenten <sup>1)</sup>

Beschäftigte	Anzahl	68 595	71 311	72 033	1,0	5,0
Geleistete Arbeitsstunden	1 000	8 571	9 068	9 076	0,1	5,9
Entgelte	Mill. EUR	225	241	244	1,6	8,8
Gesamtumsatz	Mill. EUR	1 557	1 901	1 781	- 6,3	14,4
darunter Auslandsumsatz	Mill. EUR	798	1 099	988	- 10,1	23,8
Auftragseingang (Volumenindex)	2000 = 100	119,1	162,9	139,1	- 14,6	16,8
darunter Auftragseingang aus dem Ausland	2000 = 100	126,0	198,4	169,8	- 14,4	34,7

### Gebrauchsgüterproduzenten <sup>1)</sup>

Beschäftigte	Anzahl	6 784	6 742	6 738	- 0,1	- 0,7
Geleistete Arbeitsstunden	1 000	825	788	866	9,9	4,9
Entgelte	Mill. EUR	18	18	18	2,6	2,0
Gesamtumsatz	Mill. EUR	114	115	108	- 6,0	- 5,5
darunter Auslandsumsatz	Mill. EUR	36	39	46	17,4	29,9

### Verbrauchsgüterproduzenten <sup>1)</sup>

Beschäftigte	Anzahl	45 710	46 394	46 682	0,6	2,1
Geleistete Arbeitsstunden	1 000	5 779	5 809	6 040	4,0	4,5
Entgelte	Mill. EUR	123	126	127	1,2	3,7
Gesamtumsatz	Mill. EUR	999	992	1 040	4,8	4,0
darunter Auslandsumsatz	Mill. EUR	328	299	315	5,4	- 3,9

1) Betriebe mit 50 und mehr Beschäftigten.

Merkmal	Einheit	Vergleichsmonate		Berichtsmonat		
		August 2006	Juli 2007	August 2007	Veränderung in % zum	
					Vormonat	VJ-Monat

#### Bergbau und Gewinnung von Steinen und Erden <sup>1)</sup>

Beschäftigte	Anzahl	337	292	292	0,0	- 13,4
Geleistete Arbeitsstunden	1 000	51	40	39	- 2,3	- 22,1
Entgelte	Mill. EUR	1	1	1	1,8	- 4,0
Gesamtumsatz	Mill. EUR	5	4	3	- 29,2	- 38,3
darunter Auslandsumsatz	Mill. EUR	.	.	.	.	.

#### Verarbeitendes Gewerbe <sup>1)</sup>

Beschäftigte	Anzahl	242 098	247 005	248 507	0,6	2,6
Geleistete Arbeitsstunden	1 000	29 945	31 076	31 569	1,6	5,4
Entgelte	Mill. EUR	759	792	804	1,5	5,9
Gesamtumsatz	Mill. EUR	5 648	6 346	6 190	- 2,5	9,6
darunter Auslandsumsatz	Mill. EUR	.	.	.	.	.
Auftragseingang (Volumenindex)	2000 = 100	116,6	138,6	126,1	- 9,0	8,1
darunter Auftragseingang aus dem Ausland	2000 = 100	126,8	164,5	146,7	- 10,8	15,7

#### Ernährungsgewerbe und Tabakverarbeitung <sup>1)</sup>

Beschäftigte	Anzahl	22 196	22 743	22 884	0,6	3,1
Gesamtumsatz	Mill. EUR	503	541	572	5,7	13,6
darunter Auslandsumsatz	Mill. EUR	81	94	94	- 0,2	16,3

#### Textil- und Bekleidungsindustrie <sup>1)</sup>

Beschäftigte	Anzahl	1 902	.	.	.	.
Gesamtumsatz	Mill. EUR	35	34	39	12,3	12,1
darunter Auslandsumsatz	Mill. EUR	.	13	16	23,3	.

#### Ledergewerbe <sup>1)</sup>

Beschäftigte	Anzahl	2 782	2 678	2 685	0,3	- 3,5
Gesamtumsatz	Mill. EUR	45	42	44	4,7	- 2,3
darunter Auslandsumsatz	Mill. EUR	18	17	17	0,6	- 1,6

#### Holzgewerbe (ohne Herstellung von Möbeln) <sup>1)</sup>

Beschäftigte	Anzahl	5 377	5 265	5 235	- 0,6	- 2,6
Gesamtumsatz	Mill. EUR	85	88	87	- 1,8	1,5
darunter Auslandsumsatz	Mill. EUR	20	26	20	- 22,4	2,5

1) Betriebe mit 50 und mehr Beschäftigten.

Merkmal	Einheit	Vergleichsmonate		Berichtsmonat		
		August 2006	Juli 2007	August 2007	Veränderung in % zum	
					Vormonat	VJ-Monat

#### Papier-, Verlags- und Druckgewerbe <sup>1)</sup>

Beschäftigte	Anzahl	14 694	14 807	14 975	1,1	1,9
Gesamtumsatz	Mill. EUR	276	295	302	2,4	9,3
darunter Auslandsumsatz	Mill. EUR	77	82	82	0,3	7,6

#### Kokerei, Mineralölverarbeitung, Herstellung und Verarbeitung von Spalt- und Brutstoffen <sup>1)</sup>

Beschäftigte	Anzahl	215	.	.	.	.
Gesamtumsatz	Mill. EUR	5	19	18	- 2,7	X
darunter Auslandsumsatz	Mill. EUR	2	.	.	.	.

#### Herstellung von chemischen Erzeugnissen <sup>1)</sup>

Beschäftigte	Anzahl	53 112	52 691	52 756	0,1	- 0,7
Gesamtumsatz	Mill. EUR	1 830	1 933	1 916	- 0,9	4,7
darunter Auslandsumsatz	Mill. EUR	1 156	1 220	1 211	- 0,8	4,7
Auftragseingang (Volumenindex)	2000 = 100	125,0	141,4	126,5	- 10,5	1,2
darunter Auftragseingang aus dem Ausland	2000 = 100	126,3	148,7	129,2	- 13,1	2,3

#### Herstellung von Gummi- und Kunststoffwaren <sup>1)</sup>

Beschäftigte	Anzahl	19 484	20 349	20 316	- 0,2	4,3
Gesamtumsatz	Mill. EUR	357	399	388	- 2,8	8,7
darunter Auslandsumsatz	Mill. EUR	167	193	185	- 3,9	10,9
Auftragseingang (Volumenindex)	2000 = 100	114,8	127,0	119,4	- 6,0	4,0
darunter Auftragseingang aus dem Ausland	2000 = 100	137,5	161,6	153,1	- 5,3	11,4

#### Glasgewerbe, Herstellung von Keramik, Verarbeitung von Steinen und Erden <sup>1)</sup>

Beschäftigte	Anzahl	13 424	13 864	13 953	0,6	3,9
Gesamtumsatz	Mill. EUR	197	237	218	- 8,3	10,2
darunter Auslandsumsatz	Mill. EUR	66	97	80	- 17,8	21,2

#### Metallerzeugung und -bearbeitung, Herstellung von Metallerzeugnissen <sup>1)</sup>

Beschäftigte	Anzahl	30 763	31 854	32 124	0,8	4,4
Gesamtumsatz	Mill. EUR	617	686	670	- 2,4	8,6
darunter Auslandsumsatz	Mill. EUR	266	316	297	- 6,1	11,6
Auftragseingang (Volumenindex)	2000 = 100	108,8	116,5	113,7	- 2,4	4,5
darunter Auftragseingang aus dem Ausland	2000 = 100	139,0	162,6	140,6	- 13,6	1,2

1) Betriebe mit 50 und mehr Beschäftigten.

Merkmal	Einheit	Vergleichsmonate		Berichtsmonat		
		August 2006	Juli 2007	August 2007	Veränderung in % zum	
					Vormonat	VJ-Monat

#### Maschinenbau <sup>1)</sup>

Beschäftigte	Anzahl	29 678	31 052	31 619	1,8	6,5
Gesamtumsatz	Mill. EUR	500	687	620	- 9,7	23,9
darunter Auslandsumsatz	Mill. EUR	294	471	400	- 15,2	36,0
Auftragseingang (Volumenindex)	2000 = 100	133,8	160,3	135,5	- 15,5	1,2
darunter Auftragseingang aus dem Ausland	2000 = 100	157,4	184,6	154,9	- 16,1	- 1,6

#### Herstellung von Büromaschinen, Datenverarbeitungsgeräten und -einrichtungen; Elektrotechnik, Feinmechanik und Optik <sup>1)</sup>

Beschäftigte	Anzahl	13 839	14 254	14 359	0,7	3,8
Gesamtumsatz	Mill. EUR	223	242	242	0,3	8,8
darunter Auslandsumsatz	Mill. EUR	63	69	80	15,0	26,0

#### Fahrzeugbau <sup>1)</sup>

Beschäftigte	Anzahl	28 945	29 690	29 814	0,4	3,0
Gesamtumsatz	Mill. EUR	904	1 059	987	- 6,8	9,2
darunter Auslandsumsatz	Mill. EUR	467	587	549	- 6,6	17,4
Auftragseingang (Volumenindex)	2000 = 100	114,8	173,3	144,2	- 16,8	25,6
darunter Auftragseingang aus dem Ausland	2000 = 100	121,6	241,8	208,5	- 13,8	71,5

#### Herstellung von Möbeln, Schmuck, Musikinstrumenten, Sportgeräten, Spielwaren und sonstigen Erzeugnissen; Recycling <sup>1)</sup>

Beschäftigte	Anzahl	5 687	5 539	5 528	- 0,2	- 2,8
Gesamtumsatz	Mill. EUR	69	83	88	5,6	26,4
darunter Auslandsumsatz	Mill. EUR	23	38	37	- 3,8	59,7

#### Bauhauptgewerbe (Vorbereitende Baustellenarbeiten, Hoch- und Tiefbau) <sup>2)</sup>

Beschäftigte	Anzahl	17 539	17 628	17 656	0,2	0,7
Geleistete Arbeitsstunden	1 000	1 945	1 915	2 011	5,0	3,4
Baugewerblicher Umsatz	Mill. EUR	223	237	227	- 4,4	1,6
Auftragseingang	Mill. EUR	178	235	187	- 20,4	5,3

#### Baugenehmigungen (Neubau)

Wohngebäude	Anzahl	800	616	515	- 16,4	- 35,6
Wohnungen	Anzahl	1 125	854	691	- 19,1	- 38,6
Veranschlagte reine Baukosten	Mill. EUR	169	146	117	- 19,9	- 30,8
Nichtwohngebäude	Anzahl	144	178	164	- 7,9	13,9
Nutzfläche	1 000 m2	113	133	208	56,4	84,1
Veranschlagte reine Baukosten	Mill. EUR	59	82	103	25,6	74,6

1) Betriebe mit 50 und mehr Beschäftigten. - 2) Betriebe von Unternehmen mit 20 und mehr Beschäftigten.

Merkmal	Einheit	Vergleichsmonate		Berichtsmonat		
		August 2006	Juli 2007	August 2007	Veränderung in % zum	
					Vormonat	VJ-Monat

#### Großhandel p

Beschäftigte	2003 = 100	118,5	116,1	117,3	1,0	- 1,0
darunter Teilzeitbeschäftigte	2003 = 100	138,8	128,2	130,2	1,6	- 6,2
Umsatz (nominal)	2003 = 100	124,4	119,8	120,1	0,2	- 3,5
Umsatz (real)	2003 = 100	113,9	108,4	108,0	- 0,4	- 5,2

#### Einzelhandel p

Beschäftigte	2003 = 100	110,8	111,4	112,0	0,5	1,1
darunter Teilzeitbeschäftigte	2003 = 100	113,6	115,3	115,2	- 0,1	1,3
Umsatz (nominal)	2003 = 100	109,6	108,6	110,8	2,0	1,1
Umsatz (real)	2003 = 100	108,1	106,1	108,1	1,9	- 0,1

#### Kfz-Handel und Tankstellen p

Beschäftigte	2003 = 100	100,3	101,0	101,5	0,4	1,2
darunter Teilzeitbeschäftigte	2003 = 100	98,5	99,5	98,8	- 0,7	0,4
Umsatz (nominal)	2003 = 100	108,3	118,9	106,4	- 10,5	- 1,8
Umsatz (real)	2003 = 100	104,0	111,3	99,4	- 10,7	- 4,4

#### Gastgewerbe p

Beschäftigte	2003 = 100	115,7	117,6	117,8	0,2	1,8
darunter Teilzeitbeschäftigte	2003 = 100	124,2	129,3	129,4	0,0	4,2
Umsatz (nominal)	2003 = 100	110,3	109,8	109,7	- 0,1	- 0,6
Umsatz (real)	2003 = 100	106,4	103,1	103,0	- 0,1	- 3,2

#### Fremdenverkehr

Gästeankünfte	1 000	782	798	836	4,8	6,9
Gästeübernachtungen	1 000	2 448	2 397	2 462	2,7	0,6

#### Verbraucherpreisindex

Gesamtlebenshaltung	2000 = 100	110,5	112,5	112,4	- 0,1	1,7
---------------------	------------	-------	-------	-------	-------	-----

#### Arbeitsmarkt<sup>1)</sup>

Arbeitslose	Anzahl	159 510	133 346	131 917	- 1,1	- 17,3
Arbeitslosenquote <sup>2)</sup>	%	8,8	7,3	7,2	X	X
Arbeitslosenquote <sup>3)</sup>	%	7,8	6,5	6,4	X	X
Kurzarbeiter	Anzahl	1 837	...	...	.	.
Offene Stellen	Anzahl	25 765	25 950	23 968	- 7,6	- 7,0

#### Insolvenzen

Insolvenzen insgesamt	Anzahl	661	692	625	- 9,7	- 5,4
darunter Unternehmen	Anzahl	134	115	108	- 6,1	- 19,4

1) Quelle: Bundesagentur für Arbeit, Regionaldirektion Rheinland-Pfalz-Saarland. - 2) Arbeitslose in % der abhängigen zivilen Erwerbspersonen. - 3) Arbeitslose in % aller zivilen Erwerbspersonen.