

RheinlandPfalz

STATISTISCHE
BERICHTE



Herausgeber:

Statistisches Landesamt
Rheinland-Pfalz

Mainzer Straße 14-16
56130 Bad Ems

Telefon 02603 71-0

Telefax 02603 71-3150

E-Mail poststelle@statistik.rlp.de

Internet www.statistik.rlp.de

Kennziffer: Z I - m 10/07
Bestellnr.: Z1013 200710

Januar 2008

Daten zur Konjunktur im Oktober 2007

007/08

Zeichenerklärung
(nach DIN 55301)

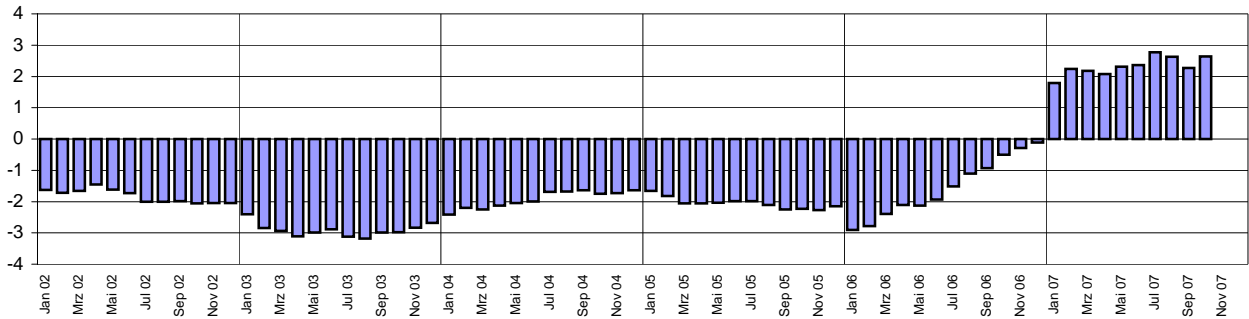
| | |
|-----|--|
| 0 | weniger als die Hälfte von 1 in der letzten besetzten Stelle, jedoch mehr als nichts |
| - | nichts vorhanden (genau Null) |
| ... | Angabe fällt später an |
| / | keine Angabe, da Zahlenwert nicht sicher genug |
| . | Zahlenwert unbekannt oder geheim zu halten |
| x | Tabellenfach gesperrt, weil Aussage nicht sinnvoll |
| p | vorläufige Zahl |
| r | berichtigte Zahl |
| s | geschätzte Zahl |

Geringfügige Abweichungen in den Summen sind auf Runden der Zahlen zurückzuführen.
Abweichungen gegenüber früheren Veröffentlichungen erklären sich durch inzwischen vorgenommene Korrekturen.

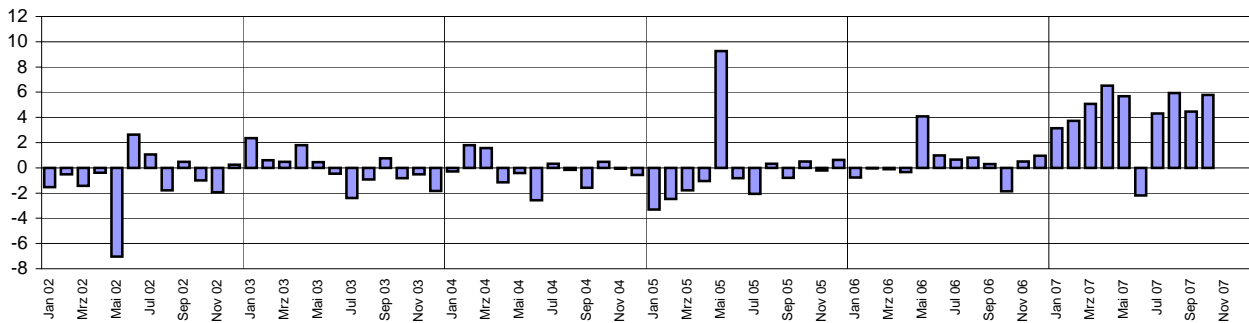
Ausgewählte Konjunkturdaten für das verarbeitende Gewerbe sowie Bergbau und der Gewinnung von Steinen und Erden 2002 bis 2007 nach Monaten

Veränderungen gegenüber dem Vorjahresmonat in Prozent

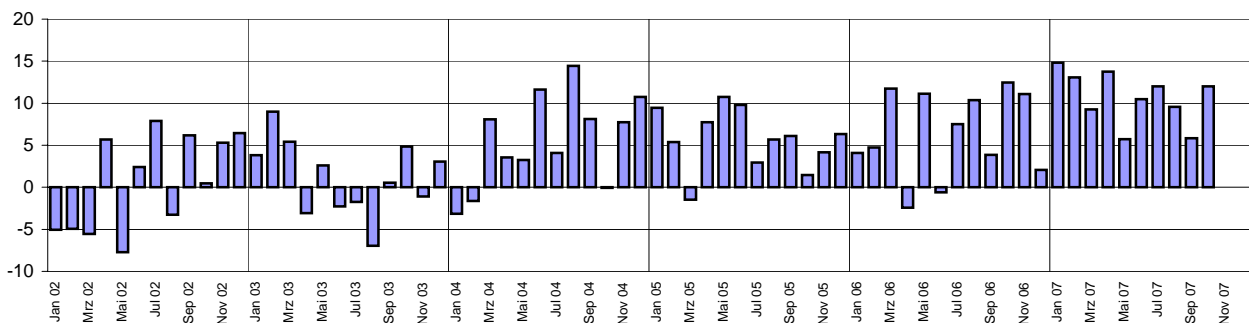
Beschäftigte



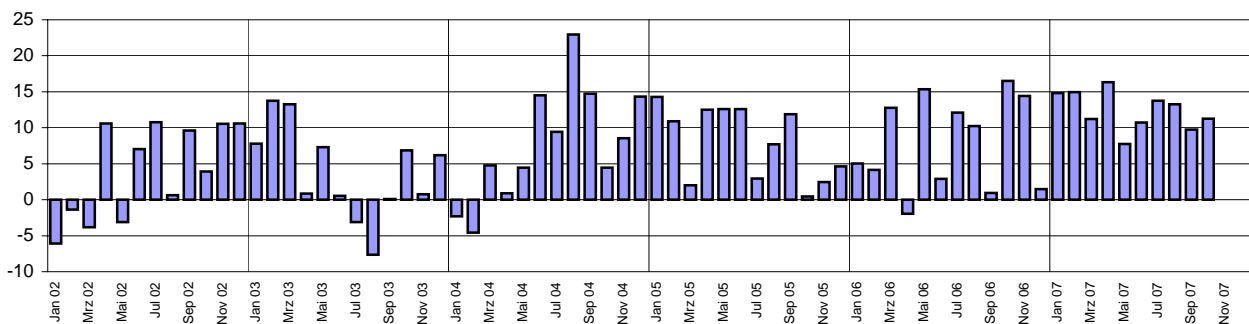
Entgelte



Gesamtumsatz¹⁾



Auslandsumsatz¹⁾



1) ohne Umsatzsteuer.

| Merkmal | Einheit | Vergleichsmonate | | Berichtsmonat | | |
|---------|---------|------------------|-------------------|-----------------|----------------------|----------|
| | | Oktober 2006 | September 2007 | Oktober 2007 | Veränderung in % zum | |
| | | | | | Vormonat | VJ-Monat |

Verarbeitendes Gewerbe sowie Bergbau und Gewinnung von Steinen und Erden ¹⁾

| | | | | | | |
|---------------------------|-----------|---------|---------|---------|-----|------|
| Beschäftigte | Anzahl | 242 520 | 248 245 | 248 912 | 0,3 | 2,6 |
| Geleistete Arbeitsstunden | 1 000 | 31 533 | 31 168 | 33 007 | 5,9 | 4,7 |
| Entgelte | Mill. EUR | 762 | 787 | 807 | 2,5 | 5,8 |
| Gesamtumsatz | Mill. EUR | 5 984 | 6 302 | 6 701 | 6,3 | 12,0 |
| darunter Auslandsumsatz | Mill. EUR | 2 955 | 3 179 | 3 289 | 3,5 | 11,3 |

Vorleistungsgüterproduzenten und Energie ¹⁾

| | | | | | | |
|--|------------|---------|---------|---------|-------|------|
| Beschäftigte | Anzahl | 121 563 | 123 439 | 123 363 | - 0,1 | 1,5 |
| Geleistete Arbeitsstunden | 1 000 | 15 674 | 15 326 | 16 210 | 5,8 | 3,4 |
| Entgelte | Mill. EUR | 393 | 402 | 410 | 1,9 | 4,4 |
| Gesamtumsatz | Mill. EUR | 3 189 | 3 196 | 3 496 | 9,4 | 9,6 |
| darunter Auslandsumsatz | Mill. EUR | 1 702 | 1 719 | 1 886 | 9,8 | 10,8 |
| Auftragseingang (Volumenindex) | 2000 = 100 | 121,6 | 117,9 | 131,1 | 11,2 | 7,8 |
| darunter Auftragseingang aus dem Ausland | 2000 = 100 | 136,3 | 134,8 | 149,2 | 10,7 | 9,5 |

Investitionsgüterproduzenten ¹⁾

| | | | | | | |
|--|------------|--------|--------|--------|------|------|
| Beschäftigte | Anzahl | 68 376 | 71 173 | 71 780 | 0,9 | 5,0 |
| Geleistete Arbeitsstunden | 1 000 | 9 135 | 9 126 | 9 691 | 6,2 | 6,1 |
| Entgelte | Mill. EUR | 228 | 242 | 247 | 2,0 | 8,2 |
| Gesamtumsatz | Mill. EUR | 1 647 | 1 856 | 2 000 | 7,7 | 21,5 |
| darunter Auslandsumsatz | Mill. EUR | 884 | 1 002 | 1 041 | 3,9 | 17,8 |
| Auftragseingang (Volumenindex) | 2000 = 100 | 126,8 | 151,1 | 183,7 | 21,6 | 44,9 |
| darunter Auftragseingang aus dem Ausland | 2000 = 100 | 144,9 | 191,6 | 230,5 | 20,3 | 59,0 |

Gebrauchsgüterproduzenten ¹⁾

| | | | | | | |
|---------------------------|-----------|-------|-------|-------|------|------|
| Beschäftigte | Anzahl | 6 798 | 6 762 | 6 801 | 0,6 | 0,0 |
| Geleistete Arbeitsstunden | 1 000 | 890 | 891 | 959 | 7,7 | 7,7 |
| Entgelte | Mill. EUR | 19 | 18 | 21 | 14,7 | 8,8 |
| Gesamtumsatz | Mill. EUR | 124 | 121 | 140 | 16,3 | 12,8 |
| darunter Auslandsumsatz | Mill. EUR | 37 | 44 | 45 | 3,1 | 22,3 |

Verbrauchsgüterproduzenten ¹⁾

| | | | | | | |
|---------------------------|-----------|--------|--------|--------|--------|-------|
| Beschäftigte | Anzahl | 45 783 | 46 871 | 46 968 | 0,2 | 2,6 |
| Geleistete Arbeitsstunden | 1 000 | 5 833 | 5 825 | 6 146 | 5,5 | 5,4 |
| Entgelte | Mill. EUR | 122 | 125 | 129 | 3,3 | 5,2 |
| Gesamtumsatz | Mill. EUR | 1 023 | 1 129 | 1 064 | - 5,7 | 4,0 |
| darunter Auslandsumsatz | Mill. EUR | 333 | 414 | 316 | - 23,7 | - 5,1 |

1) Betriebe mit 50 und mehr Beschäftigten.

| Merkmal | Einheit | Vergleichsmonate | | Berichtsmonat | | |
|---------|---------|------------------|-------------------|-----------------|----------------------|----------|
| | | Oktober 2006 | September 2007 | Oktober 2007 | Veränderung in % zum | |
| | | | | | Vormonat | VJ-Monat |

Bergbau und Gewinnung von Steinen und Erden ¹⁾

| | | | | | | |
|---------------------------|-----------|-----|-----|-----|-------|--------|
| Beschäftigte | Anzahl | 339 | 292 | 294 | 0,7 | - 13,3 |
| Geleistete Arbeitsstunden | 1 000 | 52 | 39 | 41 | 3,8 | - 21,2 |
| Entgelte | Mill. EUR | 1 | 1 | 1 | - 2,3 | - 8,0 |
| Gesamtumsatz | Mill. EUR | 4 | 3 | 3 | 11,4 | - 17,2 |
| darunter Auslandsumsatz | Mill. EUR | 1 | . | . | . | . |

Verarbeitendes Gewerbe ¹⁾

| | | | | | | |
|--|------------|---------|---------|---------|------|------|
| Beschäftigte | Anzahl | 242 181 | 247 953 | 248 618 | 0,3 | 2,7 |
| Geleistete Arbeitsstunden | 1 000 | 31 481 | 31 129 | 32 966 | 5,9 | 4,7 |
| Entgelte | Mill. EUR | 761 | 786 | 806 | 2,5 | 5,8 |
| Gesamtumsatz | Mill. EUR | 5 980 | 6 299 | 6 698 | 6,3 | 12,0 |
| darunter Auslandsumsatz | Mill. EUR | 2 954 | . | . | . | . |
| Auftragseingang (Volumenindex) | 2000 = 100 | 126,7 | 131,5 | 149,4 | 13,6 | 17,9 |
| darunter Auftragseingang aus dem Ausland | 2000 = 100 | 144,0 | 157,7 | 179,2 | 13,6 | 24,4 |

Ernährungsgewerbe und Tabakverarbeitung ¹⁾

| | | | | | | |
|-------------------------|-----------|--------|--------|--------|-------|------|
| Beschäftigte | Anzahl | 22 146 | 22 849 | 22 809 | - 0,2 | 3,0 |
| Gesamtumsatz | Mill. EUR | 518 | 532 | 586 | 10,3 | 13,2 |
| darunter Auslandsumsatz | Mill. EUR | 83 | 86 | 98 | 14,1 | 18,3 |

Textil- und Bekleidungsindustrie ¹⁾

| | | | | | | |
|-------------------------|-----------|---|----|----|--------|---|
| Beschäftigte | Anzahl | . | . | . | . | . |
| Gesamtumsatz | Mill. EUR | . | 49 | 41 | - 17,3 | . |
| darunter Auslandsumsatz | Mill. EUR | . | 22 | 14 | - 35,0 | . |

Ledergewerbe ¹⁾

| | | | | | | |
|-------------------------|-----------|-------|-------|-------|--------|-------|
| Beschäftigte | Anzahl | 2 738 | 2 675 | 2 691 | 0,6 | - 1,7 |
| Gesamtumsatz | Mill. EUR | . | 43 | 40 | - 7,9 | . |
| darunter Auslandsumsatz | Mill. EUR | . | 19 | 15 | - 22,7 | . |

Holzgewerbe (ohne Herstellung von Möbeln) ¹⁾

| | | | | | | |
|-------------------------|-----------|-------|-------|-------|-------|-------|
| Beschäftigte | Anzahl | 5 425 | 5 269 | 5 257 | - 0,2 | - 3,1 |
| Gesamtumsatz | Mill. EUR | 104 | 107 | 107 | - 0,4 | 2,7 |
| darunter Auslandsumsatz | Mill. EUR | 24 | 31 | 29 | - 5,9 | 18,8 |

1) Betriebe mit 50 und mehr Beschäftigten.

| Merkmal | Einheit | Vergleichsmonate | | Berichtsmonat | | |
|---------|---------|------------------|-------------------|-----------------|----------------------|----------|
| | | Oktober 2006 | September 2007 | Oktober 2007 | Veränderung in % zum | |
| | | | | | Vormonat | VJ-Monat |

Papier-, Verlags- und Druckgewerbe ¹⁾

| | | | | | | |
|-------------------------|-----------|--------|--------|--------|-----|------|
| Beschäftigte | Anzahl | 14 642 | 14 957 | 15 097 | 0,9 | 3,1 |
| Gesamtumsatz | Mill. EUR | 289 | 300 | 314 | 4,9 | 8,9 |
| darunter Auslandsumsatz | Mill. EUR | 77 | 82 | 86 | 4,1 | 10,7 |

Kokerei, Mineralölverarbeitung, Herstellung und Verarbeitung von Spalt- und Brutstoffen ¹⁾

| | | | | | | |
|-------------------------|-----------|---|----|----|-----|---|
| Beschäftigte | Anzahl | . | . | . | . | . |
| Gesamtumsatz | Mill. EUR | . | 16 | 17 | 9,5 | . |
| darunter Auslandsumsatz | Mill. EUR | 2 | . | . | . | . |

Herstellung von chemischen Erzeugnissen ¹⁾

| | | | | | | |
|--|------------|--------|--------|--------|------|-------|
| Beschäftigte | Anzahl | 53 401 | 53 132 | 53 179 | 0,1 | - 0,4 |
| Gesamtumsatz | Mill. EUR | 1 944 | 1 932 | 2 010 | 4,0 | 3,4 |
| darunter Auslandsumsatz | Mill. EUR | 1 262 | 1 266 | 1 302 | 2,8 | 3,1 |
| Auftragseingang (Volumenindex) | 2000 = 100 | 135,4 | 129,8 | 142,2 | 9,5 | 5,0 |
| darunter Auftragseingang aus dem Ausland | 2000 = 100 | 139,5 | 132,5 | 147,7 | 11,5 | 5,9 |

Herstellung von Gummi- und Kunststoffwaren ¹⁾

| | | | | | | |
|--|------------|--------|--------|--------|------|------|
| Beschäftigte | Anzahl | 19 632 | 20 204 | 20 238 | 0,2 | 3,1 |
| Gesamtumsatz | Mill. EUR | 383 | 400 | 438 | 9,4 | 14,3 |
| darunter Auslandsumsatz | Mill. EUR | 187 | 197 | 214 | 9,0 | 14,8 |
| Auftragseingang (Volumenindex) | 2000 = 100 | 122,0 | 121,6 | 134,0 | 10,2 | 9,9 |
| darunter Auftragseingang aus dem Ausland | 2000 = 100 | 156,7 | 161,4 | 172,3 | 6,8 | 10,0 |

Glasgewerbe, Herstellung von Keramik, Verarbeitung von Steinen und Erden ¹⁾

| | | | | | | |
|-------------------------|-----------|--------|--------|--------|-------|------|
| Beschäftigte | Anzahl | 13 366 | 13 965 | 13 905 | - 0,4 | 4,0 |
| Gesamtumsatz | Mill. EUR | 203 | 209 | 226 | 8,2 | 11,1 |
| darunter Auslandsumsatz | Mill. EUR | 70 | 81 | 82 | 0,8 | 17,4 |

Metallerzeugung und -bearbeitung, Herstellung von Metallerzeugnissen ¹⁾

| | | | | | | |
|--|------------|--------|--------|--------|-------|------|
| Beschäftigte | Anzahl | 30 854 | 32 188 | 32 019 | - 0,5 | 3,8 |
| Gesamtumsatz | Mill. EUR | 659 | 678 | 721 | 6,3 | 9,4 |
| darunter Auslandsumsatz | Mill. EUR | 294 | 310 | 320 | 3,2 | 9,0 |
| Auftragseingang (Volumenindex) | 2000 = 100 | 110,7 | 116,3 | 122,2 | 5,1 | 10,4 |
| darunter Auftragseingang aus dem Ausland | 2000 = 100 | 155,3 | 158,8 | 164,2 | 3,4 | 5,8 |

1) Betriebe mit 50 und mehr Beschäftigten.

| Merkmal | Einheit | Vergleichsmonate | | Berichtsmonat | | |
|---------|---------|------------------|-------------------|-----------------|----------------------|----------|
| | | Oktober 2006 | September 2007 | Oktober 2007 | Veränderung in % zum | |
| | | | | | Vormonat | VJ-Monat |

Maschinenbau ¹⁾

| | | | | | | |
|--|------------|--------|--------|--------|-------|------|
| Beschäftigte | Anzahl | 29 955 | 31 689 | 31 788 | 0,3 | 6,1 |
| Gesamtumsatz | Mill. EUR | 510 | 615 | 619 | 0,7 | 21,4 |
| darunter Auslandsumsatz | Mill. EUR | 327 | 389 | 400 | 2,9 | 22,1 |
| Auftragseingang (Volumenindex) | 2000 = 100 | 145,0 | 152,3 | 154,7 | 1,5 | 6,7 |
| darunter Auftragseingang aus dem Ausland | 2000 = 100 | 164,3 | 179,9 | 172,6 | - 4,1 | 5,0 |

Herstellung von Büromaschinen, Datenverarbeitungsgeräten und -einrichtungen; Elektrotechnik, Feinmechanik und Optik ¹⁾

| | | | | | | |
|-------------------------|-----------|--------|--------|--------|------|------|
| Beschäftigte | Anzahl | 13 882 | 14 399 | 14 428 | 0,2 | 3,9 |
| Gesamtumsatz | Mill. EUR | 204 | 222 | 271 | 21,8 | 32,4 |
| darunter Auslandsumsatz | Mill. EUR | 56 | 66 | 71 | 8,1 | 27,9 |

Fahrzeugbau ¹⁾

| | | | | | | |
|--|------------|--------|--------|--------|------|-------|
| Beschäftigte | Anzahl | 28 305 | 28 802 | 29 295 | 1,7 | 3,5 |
| Gesamtumsatz | Mill. EUR | 979 | 1 077 | 1 183 | 9,8 | 20,9 |
| darunter Auslandsumsatz | Mill. EUR | 514 | 573 | 606 | 5,7 | 17,9 |
| Auftragseingang (Volumenindex) | 2000 = 100 | 127,0 | 158,9 | 214,9 | 35,2 | 69,2 |
| darunter Auftragseingang aus dem Ausland | 2000 = 100 | 154,4 | 230,4 | 315,7 | 37,0 | 104,4 |

Herstellung von Möbeln, Schmuck, Musikinstrumenten, Sportgeräten, Spielwaren und sonstigen Erzeugnissen; Recycling ¹⁾

| | | | | | | |
|-------------------------|-----------|-------|-------|-------|--------|-------|
| Beschäftigte | Anzahl | 5 696 | 5 574 | 5 647 | 1,3 | - 0,9 |
| Gesamtumsatz | Mill. EUR | 113 | 119 | 125 | 5,5 | 11,3 |
| darunter Auslandsumsatz | Mill. EUR | 34 | 49 | 43 | - 12,0 | 25,8 |

Bauhauptgewerbe (Vorbereitende Baustellenarbeiten, Hoch- und Tiefbau) ²⁾

| | | | | | | |
|---------------------------|-----------|--------|--------|--------|------|-------|
| Beschäftigte | Anzahl | 18 048 | 17 574 | 17 928 | 2,0 | - 0,7 |
| Geleistete Arbeitsstunden | 1 000 | 2 089 | 1 912 | 2 177 | 13,9 | 4,2 |
| Baugewerblicher Umsatz | Mill. EUR | 246 | 227 | 252 | 10,9 | 2,5 |
| Auftragseingang | Mill. EUR | 182 | 216 | 234 | 8,3 | 28,7 |

Baugenehmigungen (Neubau)

| | | | | | | |
|-------------------------------|-----------|-----|-----|-----|------|--------|
| Wohngebäude | Anzahl | 619 | 417 | 462 | 10,8 | - 25,4 |
| Wohnungen | Anzahl | 846 | 598 | 613 | 2,5 | - 27,5 |
| Veranschlagte reine Baukosten | Mill. EUR | 137 | 103 | 105 | 1,9 | - 23,4 |
| Nichtwohngebäude | Anzahl | 124 | 136 | 150 | 10,3 | 21,0 |
| Nutzfläche | 1 000 m2 | 83 | 105 | 144 | 37,1 | 73,5 |
| Veranschlagte reine Baukosten | Mill. EUR | 51 | 69 | 95 | 37,7 | 86,3 |

1) Betriebe mit 50 und mehr Beschäftigten. - 2) Betriebe von Unternehmen mit 20 und mehr Beschäftigten.

| Merkmal | Einheit | Vergleichsmonate | | Berichtsmonat | | |
|---------|---------|------------------|-------------------|-----------------|----------------------|----------|
| | | Oktober 2006 | September 2007 | Oktober 2007 | Veränderung in % zum | |
| | | | | | Vormonat | VJ-Monat |

Großhandel p

| | | | | | | |
|-------------------------------|------------|-------|-------|-------|-------|-------|
| Beschäftigte | 2003 = 100 | 116,5 | 115,3 | 114,4 | - 0,8 | - 1,8 |
| darunter Teilzeitbeschäftigte | 2003 = 100 | 133,5 | 120,7 | 121,5 | 0,7 | - 9,0 |
| Umsatz (nominal) | 2003 = 100 | 128,6 | 122,4 | 130,7 | 6,7 | 1,6 |
| Umsatz (real) | 2003 = 100 | 119,2 | 109,8 | 117,0 | 6,6 | - 1,9 |

Einzelhandel p

| | | | | | | |
|-------------------------------|------------|-------|-------|-------|-----|-----|
| Beschäftigte | 2003 = 100 | 111,4 | 111,7 | 112,2 | 0,4 | 0,7 |
| darunter Teilzeitbeschäftigte | 2003 = 100 | 113,6 | 114,6 | 115,3 | 0,6 | 1,5 |
| Umsatz (nominal) | 2003 = 100 | 112,2 | 107,6 | 115,8 | 7,6 | 3,2 |
| Umsatz (real) | 2003 = 100 | 110,4 | 104,5 | 111,9 | 7,1 | 1,4 |

Kfz-Handel und Tankstellen p

| | | | | | | |
|-------------------------------|------------|-------|-------|-------|-------|-------|
| Beschäftigte | 2003 = 100 | 99,3 | 100,8 | 100,6 | - 0,2 | 1,3 |
| darunter Teilzeitbeschäftigte | 2003 = 100 | 95,7 | 97,6 | 97,6 | 0,0 | 1,9 |
| Umsatz (nominal) | 2003 = 100 | 129,0 | 109,0 | 128,7 | 18,2 | - 0,2 |
| Umsatz (real) | 2003 = 100 | 123,9 | 101,7 | 120,0 | 18,0 | - 3,1 |

Gastgewerbe p

| | | | | | | |
|-------------------------------|------------|-------|-------|-------|-------|-------|
| Beschäftigte | 2003 = 100 | 114,9 | 119,3 | 117,1 | - 1,8 | 1,9 |
| darunter Teilzeitbeschäftigte | 2003 = 100 | 123,7 | 130,6 | 126,5 | - 3,1 | 2,2 |
| Umsatz (nominal) | 2003 = 100 | 114,2 | 112,5 | 112,1 | - 0,4 | - 1,8 |
| Umsatz (real) | 2003 = 100 | 110,7 | 105,5 | 105,8 | 0,3 | - 4,4 |

Fremdenverkehr

| | | | | | | |
|---------------------|-------|-------|-------|-------|-------|-------|
| Gästeankünfte | 1 000 | 781 | 860 | 789 | - 8,3 | 1,0 |
| Gästeübernachtungen | 1 000 | 2 153 | 2 290 | 2 094 | - 8,6 | - 2,7 |

Verbraucherpreisindex

| | | | | | | |
|---------------------|------------|-------|-------|-------|-----|-----|
| Gesamtlebenshaltung | 2000 = 100 | 110,1 | 112,5 | 112,8 | 0,3 | 2,5 |
|---------------------|------------|-------|-------|-------|-----|-----|

Arbeitsmarkt¹⁾

| | | | | | | |
|---------------------------------|--------|---------|---------|---------|-------|--------|
| Arbeitslose | Anzahl | 147 242 | 123 849 | 120 107 | - 3,0 | - 18,4 |
| Arbeitslosenquote ²⁾ | % | 8,1 | 6,8 | 6,6 | X | X |
| Arbeitslosenquote ³⁾ | % | 7,2 | 6,0 | 5,8 | X | X |
| Kurzarbeiter | Anzahl | 1 267 | 1 297 | ... | . | . |
| Offene Stellen | Anzahl | 23 544 | 23 850 | 23 383 | - 2,0 | - 0,7 |

Insolvenzen

| | | | | | | |
|-----------------------|--------|-----|-----|-----|------|--------|
| Insolvenzen insgesamt | Anzahl | 601 | 478 | 674 | 41,0 | 12,1 |
| darunter Unternehmen | Anzahl | 132 | 86 | 112 | 30,2 | - 15,2 |

1) Quelle: Statistik der Bundesagentur für Arbeit. - 2) Arbeitslose in % der abhängigen zivilen Erwerbspersonen. -
3) Arbeitslose in % aller zivilen Erwerbspersonen.