

# RheinlandPfalz

STATISTISCHE  
BERICHTE



Herausgeber:

Statistisches Landesamt  
Rheinland-Pfalz

Mainzer Straße 14-16  
56130 Bad Ems

Telefon 02603 71-0

Telefax 02603 71-3150

E-Mail [poststelle@statistik.rlp.de](mailto:poststelle@statistik.rlp.de)

Internet [www.statistik.rlp.de](http://www.statistik.rlp.de)

---

Kennziffer: Z I - m 06/08  
Bestellnr.: Z1013 200806

September 2008

## Daten zur Konjunktur im Juni 2008

353/08

**Zeichenerklärung**  
(nach DIN 55301)

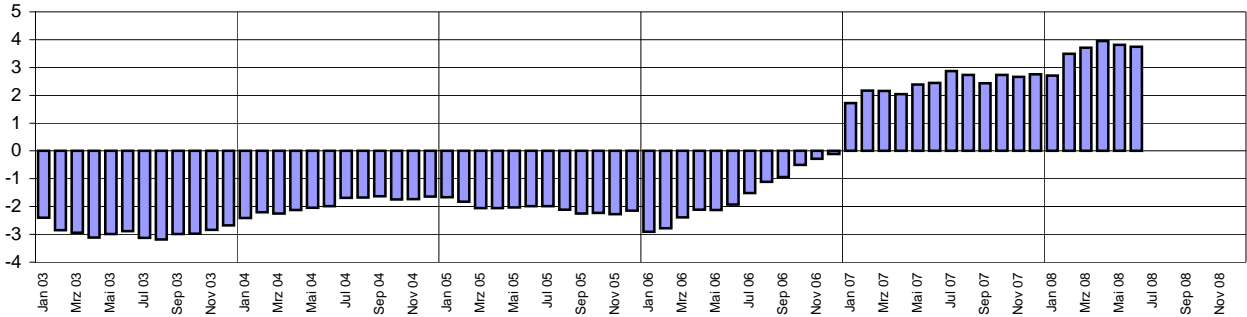
0	weniger als die Hälfte von 1 in der letzten besetzten Stelle, jedoch mehr als nichts
-	nichts vorhanden (genau Null)
...	Angabe fällt später an
/	keine Angabe, da Zahlenwert nicht sicher genug
.	Zahlenwert unbekannt oder geheim zu halten
x	Tabellenfach gesperrt, weil Aussage nicht sinnvoll
p	vorläufige Zahl
r	berichtigte Zahl
s	geschätzte Zahl

Geringfügige Abweichungen in den Summen sind auf Runden der Zahlen zurückzuführen.  
Abweichungen gegenüber früheren Veröffentlichungen erklären sich durch inzwischen vorgenommene Korrekturen.

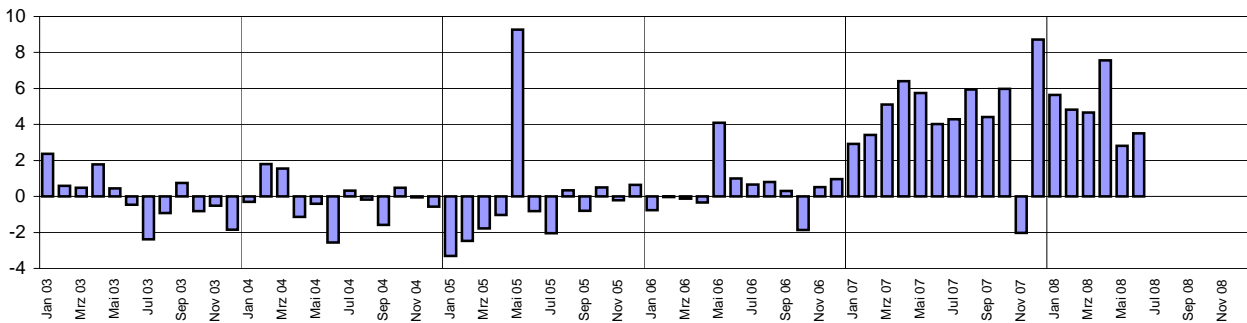
## Ausgewählte Konjunkturdaten für das verarbeitende Gewerbe sowie Bergbau und der Gewinnung von Steinen und Erden 2003 bis 2008 nach Monaten

Veränderungen gegenüber dem Vorjahresmonat in Prozent

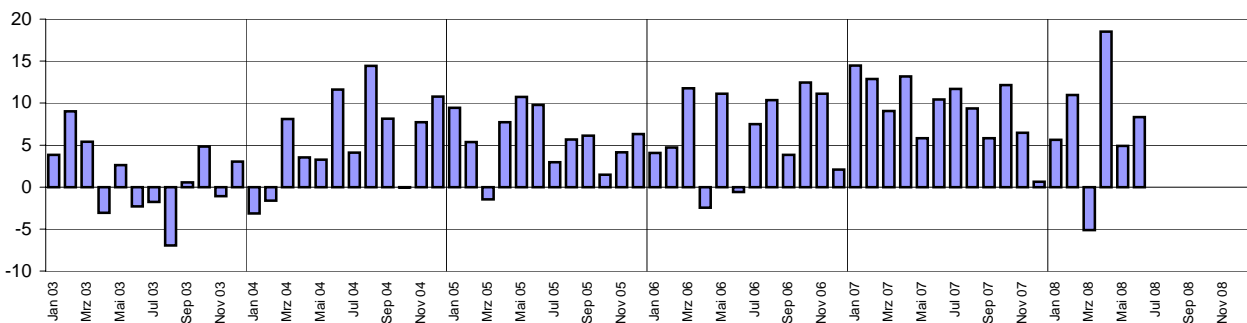
### Beschäftigte



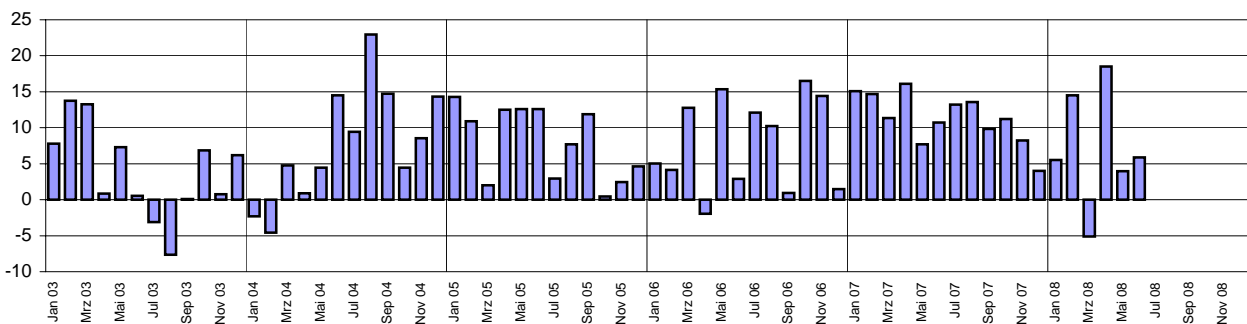
### Entgelte



### Gesamtumsatz <sup>1)</sup>



### Auslandsumsatz <sup>1)</sup>



1) ohne Umsatzsteuer.

Merkmal	Einheit	Vergleichsmonate		Berichtsmonat		
		Juni 2007	Mai 2008	Juni 2008	Veränderung in % zum	
					Vormonat	VJ-Monat

### Verarbeitendes Gewerbe sowie Bergbau und Gewinnung von Steinen und Erden <sup>1)</sup>

Beschäftigte	Anzahl	245 187	253 836	254 374	0,2	3,7
Geleistete Arbeitsstunden	1 000	31 080	31 670	32 824	3,6	5,6
Entgelte	Mill. EUR	873	1 097	904	- 17,6	3,5
Gesamtumsatz	Mill. EUR	6 520	6 817	7 063	3,6	8,3
darunter Auslandsumsatz	Mill. EUR	3 329	3 490	3 524	1,0	5,9

### Vorleistungsgüterproduzenten und Energie <sup>1)</sup>

Beschäftigte	Anzahl	122 358	124 218	124 406	0,2	1,7
Geleistete Arbeitsstunden	1 000	15 432	15 476	15 942	3,0	3,3
Entgelte	Mill. EUR	457	680	459	- 32,5	0,4
Gesamtumsatz	Mill. EUR	3 432	3 546	3 654	3,1	6,5
darunter Auslandsumsatz	Mill. EUR	1 844	1 923	1 874	- 2,5	1,7
Auftragseingang (Volumenindex)	2000 = 100	130,3	129,8	137,5	5,9	5,5
darunter Auftragseingang aus dem Ausland	2000 = 100	144,5	152,7	153,2	0,3	6,0

### Investitionsgüterproduzenten <sup>1)</sup>

Beschäftigte	Anzahl	70 427	75 767	76 484	0,9	8,6
Geleistete Arbeitsstunden	1 000	9 093	9 627	10 063	4,5	10,7
Entgelte	Mill. EUR	260	261	280	7,5	7,8
Gesamtumsatz	Mill. EUR	1 975	2 088	2 211	5,9	12,0
darunter Auslandsumsatz	Mill. EUR	1 136	1 190	1 261	5,9	11,0
Auftragseingang (Volumenindex)	2000 = 100	150,4	129,2	126,6	- 2,0	- 15,8
darunter Auftragseingang aus dem Ausland	2000 = 100	186,1	145,4	133,7	- 8,0	- 28,1

### Gebrauchsgüterproduzenten <sup>1)</sup>

Beschäftigte	Anzahl	6 422	7 159	7 150	- 0,1	11,3
Geleistete Arbeitsstunden	1 000	808	836	917	9,6	13,5
Entgelte	Mill. EUR	23	21	24	13,9	6,0
Gesamtumsatz	Mill. EUR	98	110	108	- 1,8	10,4
darunter Auslandsumsatz	Mill. EUR	38	52	46	- 11,8	19,7

### Verbrauchsgüterproduzenten <sup>1)</sup>

Beschäftigte	Anzahl	45 980	46 692	46 334	- 0,8	0,8
Geleistete Arbeitsstunden	1 000	5 747	5 730	5 902	3,0	2,7
Entgelte	Mill. EUR	133	135	141	3,8	5,3
Gesamtumsatz	Mill. EUR	1 016	1 073	1 090	1,6	7,3
darunter Auslandsumsatz	Mill. EUR	311	324	343	5,6	10,3

1) Betriebe mit 50 und mehr Beschäftigten.

Merkmal	Einheit	Vergleichsmonate		Berichtsmonat		
		Juni 2007	Mai 2008	Juni 2008	Veränderung in % zum	
					Vormonat	VJ-Monat

#### Bergbau und Gewinnung von Steinen und Erden <sup>1)</sup>

Beschäftigte	Anzahl	296	351	349	- 0,6	17,9
Geleistete Arbeitsstunden	1 000	38	43	45	5,5	17,9
Entgelte	Mill. EUR	1	1	1	5,8	10,4
Gesamtumsatz	Mill. EUR	3	4	4	19,9	42,6
darunter Auslandsumsatz	Mill. EUR	.	.	.	.	.

#### Verarbeitendes Gewerbe <sup>1)</sup>

Beschäftigte	Anzahl	244 891	253 485	254 025	0,2	3,7
Geleistete Arbeitsstunden	1 000	31 042	31 627	32 779	3,6	5,6
Entgelte	Mill. EUR	872	1 096	903	- 17,6	3,5
Gesamtumsatz	Mill. EUR	6 517	6 813	7 059	3,6	8,3
darunter Auslandsumsatz	Mill. EUR	.	.	.	.	.
Auftragseingang (Volumenindex)	2000 = 100	138,1	129,2	133,9	3,6	- 3,0
darunter Auftragseingang aus dem Ausland	2000 = 100	163,9	152,2	148,9	- 2,1	- 9,2

#### Ernährungsgewerbe und Tabakverarbeitung <sup>1)</sup>

Beschäftigte	Anzahl	22 396	22 318	21 963	- 1,6	- 1,9
Gesamtumsatz	Mill. EUR	540	618	612	- 1,0	13,3
darunter Auslandsumsatz	Mill. EUR	80	110	120	8,8	50,5

#### Textil- und Bekleidungsindustrie <sup>1)</sup>

Beschäftigte	Anzahl	.	2 002	.	.	.
Gesamtumsatz	Mill. EUR	34	32	.	.	.
darunter Auslandsumsatz	Mill. EUR	12	12	.	.	.

#### Ledergewerbe <sup>1)</sup>

Beschäftigte	Anzahl	2 649	2 602	2 611	0,3	- 1,4
Gesamtumsatz	Mill. EUR	36	26	35	34,3	- 3,4
darunter Auslandsumsatz	Mill. EUR	15	10	14	39,7	- 9,2

#### Holzgewerbe (ohne Herstellung von Möbeln) <sup>1)</sup>

Beschäftigte	Anzahl	5 318	5 119	4 914	- 4,0	- 7,6
Gesamtumsatz	Mill. EUR	89	87	86	- 0,6	- 2,9
darunter Auslandsumsatz	Mill. EUR	25	20	21	6,7	- 16,0

1) Betriebe mit 50 und mehr Beschäftigten.

Merkmal	Einheit	Vergleichsmonate		Berichtsmonat		
		Juni 2007	Mai 2008	Juni 2008	Veränderung in % zum	
					Vormonat	VJ-Monat

#### Papier-, Verlags- und Druckgewerbe <sup>1)</sup>

Beschäftigte	Anzahl	14 763	15 083	15 010	- 0,5	1,7
Gesamtumsatz	Mill. EUR	295	305	309	1,3	4,9
darunter Auslandsumsatz	Mill. EUR	80	78	80	3,7	0,2

#### Kokerei, Mineralölverarbeitung, Herstellung und Verarbeitung von Spalt- und Brutstoffen <sup>1)</sup>

Beschäftigte	Anzahl	.	359	.	.	.
Gesamtumsatz	Mill. EUR	17	17	.	.	.
darunter Auslandsumsatz	Mill. EUR	.	.	.	.	.

#### Herstellung von chemischen Erzeugnissen <sup>1)</sup>

Beschäftigte	Anzahl	52 748	53 140	53 114	0,0	0,7
Gesamtumsatz	Mill. EUR	2 048	2 174	2 185	0,5	6,7
darunter Auslandsumsatz	Mill. EUR	1 290	1 414	1 343	- 5,1	4,1
Auftragseingang (Volumenindex)	2000 = 100	154,1	149,9	162,3	8,2	5,3
darunter Auftragseingang aus dem Ausland	2000 = 100	153,2	159,3	163,2	2,4	6,5

#### Herstellung von Gummi- und Kunststoffwaren <sup>1)</sup>

Beschäftigte	Anzahl	20 052	21 394	21 555	0,8	7,5
Gesamtumsatz	Mill. EUR	406	400	422	5,4	4,0
darunter Auslandsumsatz	Mill. EUR	206	186	183	- 1,7	- 10,9
Auftragseingang (Volumenindex)	2000 = 100	125,7	117,6	129,3	10,0	2,9
darunter Auftragseingang aus dem Ausland	2000 = 100	165,2	144,1	156,8	8,8	- 5,1

#### Glasgewerbe, Herstellung von Keramik, Verarbeitung von Steinen und Erden <sup>1)</sup>

Beschäftigte	Anzahl	13 730	13 938	13 994	0,4	1,9
Gesamtumsatz	Mill. EUR	222	212	228	7,3	2,5
darunter Auslandsumsatz	Mill. EUR	86	77	82	6,1	- 4,6

#### Metallerzeugung und -bearbeitung, Herstellung von Metallerzeugnissen <sup>1)</sup>

Beschäftigte	Anzahl	31 666	33 149	33 464	1,0	5,7
Gesamtumsatz	Mill. EUR	707	685	772	12,7	9,2
darunter Auslandsumsatz	Mill. EUR	325	290	320	10,5	- 1,4
Auftragseingang (Volumenindex)	2000 = 100	117,3	123,2	129,2	4,8	10,1
darunter Auftragseingang aus dem Ausland	2000 = 100	161,0	167,4	158,1	- 5,5	- 1,8

1) Betriebe mit 50 und mehr Beschäftigten.

Merkmal	Einheit	Vergleichsmonate		Berichtsmonat		
		Juni 2007	Mai 2008	Juni 2008	Veränderung in % zum	
					Vormonat	VJ-Monat

#### Maschinenbau <sup>1)</sup>

Beschäftigte	Anzahl	30 711	32 957	33 003	0,1	7,5
Gesamtumsatz	Mill. EUR	659	651	714	9,6	8,4
darunter Auslandsumsatz	Mill. EUR	436	432	466	7,8	7,0
Auftragseingang (Volumenindex)	2000 = 100	150,7	135,9	154,4	13,5	2,4
darunter Auftragseingang aus dem Ausland	2000 = 100	173,5	147,8	168,6	14,1	- 2,8

#### Herstellung von Büromaschinen, Datenverarbeitungsgeräten und -einrichtungen; Elektrotechnik, Feinmechanik und Optik <sup>1)</sup>

Beschäftigte	Anzahl	14 245	14 426	14 513	0,6	1,9
Gesamtumsatz	Mill. EUR	275	248	272	10,0	- 1,1
darunter Auslandsumsatz	Mill. EUR	109	83	88	5,4	- 19,7

#### Fahrzeugbau <sup>1)</sup>

Beschäftigte	Anzahl	29 142	30 975	31 569	1,9	8,3
Gesamtumsatz	Mill. EUR	1 102	1 255	1 275	1,6	15,7
darunter Auslandsumsatz	Mill. EUR	618	719	740	2,8	19,7
Auftragseingang (Volumenindex)	2000 = 100	160,6	123,5	102,5	- 17,0	- 36,2
darunter Auftragseingang aus dem Ausland	2000 = 100	224,5	161,5	119,6	- 25,9	- 46,7

#### Herstellung von Möbeln, Schmuck, Musikinstrumenten, Sportgeräten, Spielwaren und sonstigen Erzeugnissen; Recycling <sup>1)</sup>

Beschäftigte	Anzahl	5 228	6 023	6 038	0,2	15,5
Gesamtumsatz	Mill. EUR	87	103	107	3,3	22,0
darunter Auslandsumsatz	Mill. EUR	39	50	49	- 1,2	25,8

#### Bauhauptgewerbe (Vorbereitende Baustellenarbeiten, Hoch- und Tiefbau) <sup>2)</sup>

Beschäftigte	Anzahl	17 706	17 453	17 715	1,5	0,1
Geleistete Arbeitsstunden	1 000	1 925	1 792	2 049	14,3	6,4
Baugewerblicher Umsatz	Mill. EUR	223	208	255	22,2	14,1
Auftragseingang	Mill. EUR	206	178	249	40,2	20,9

#### Baugenehmigungen (Neubau)

Wohngebäude	Anzahl	535	507	754	48,7	40,9
Wohnungen	Anzahl	671	640	911	42,3	35,8
Veranschlagte reine Baukosten	Mill. EUR	123	112	132	17,9	7,3
Nichtwohngebäude	Anzahl	148	120	135	12,5	- 8,8
Nutzfläche	1 000 m2	118	121	138	14,0	16,9
Veranschlagte reine Baukosten	Mill. EUR	67	86	99	15,1	47,8

1) Betriebe mit 50 und mehr Beschäftigten. - 2) Betriebe von Unternehmen mit 20 und mehr Beschäftigten.

Merkmal	Einheit	Vergleichsmonate		Berichtsmonat		
		Juni 2007	Mai 2008	Juni 2008	Veränderung in % zum	
					Vormonat	VJ-Monat

#### Großhandel p

Beschäftigte	2003 = 100	113,9	112,6	113,1	0,4	- 0,8
darunter Teilzeitbeschäftigte	2003 = 100	116,9	114,1	113,2	- 0,8	- 3,2
Umsatz (nominal)	2003 = 100	120,8	121,7	124,9	2,7	3,5
Umsatz (real)	2003 = 100	109,4	103,0	105,9	2,8	- 3,2

#### Einzelhandel p

Beschäftigte	2003 = 100	116,0	115,5	115,6	0,1	- 0,4
darunter Teilzeitbeschäftigte	2003 = 100	118,6	118,0	118,4	0,3	- 0,2
Umsatz (nominal)	2003 = 100	117,4	125,4	117,0	- 6,6	- 0,3
Umsatz (real)	2003 = 100	114,7	118,6	111,3	- 6,2	- 2,9

#### Kfz-Handel und Tankstellen p

Beschäftigte	2003 = 100	106,8	105,1	105,7	0,6	- 1,0
darunter Teilzeitbeschäftigte	2003 = 100	110,1	105,7	107,5	1,7	- 2,3
Umsatz (nominal)	2003 = 100	121,2	122,4	123,2	0,7	1,7
Umsatz (real)	2003 = 100	113,4	112,2	113,0	0,7	- 0,4

#### Gastgewerbe p

Beschäftigte	2003 = 100	123,9	123,0	123,2	0,2	- 0,6
darunter Teilzeitbeschäftigte	2003 = 100	136,8	135,5	136,0	0,3	- 0,6
Umsatz (nominal)	2003 = 100	116,5	120,6	115,8	- 4,0	- 0,6
Umsatz (real)	2003 = 100	109,6	111,7	106,8	- 4,6	- 2,6

#### Fremdenverkehr

Gästeankünfte	1 000	778	836	730	- 12,7	- 6,2
Gästeübernachtungen	1 000	2 044	2 237	1 905	- 14,8	- 6,8

#### Verbraucherpreisindex

Gesamtlebenshaltung	2005 = 100	103,2	106,2	106,6	0,4	3,3
---------------------	------------	-------	-------	-------	-----	-----

#### Arbeitsmarkt<sup>1)</sup>

Arbeitslose	Anzahl	129 666	114 502	111 871	- 2,3	- 13,7
Arbeitslosenquote <sup>2)</sup>	%	7,1	6,2	6,0	X	X
Arbeitslosenquote <sup>3)</sup>	%	6,3	5,5	5,4	X	X
Offene Stellen	Anzahl	23 572	23 746	24 854	4,7	5,4

#### Insolvenzen

Insolvenzen insgesamt	Anzahl	623	578	621	7,4	- 0,3
darunter Unternehmen	Anzahl	129	116	97	- 16,4	- 24,8

1) Quelle: Bundesagentur für Arbeit. - 2) Arbeitslose in % der abhängigen zivilen Erwerbspersonen. - 3) Arbeitslose in % aller zivilen Erwerbspersonen.