

# RheinlandPfalz

STATISTISCHE  
BERICHTE



Herausgeber:

Statistisches Landesamt  
Rheinland-Pfalz

Mainzer Straße 14-16  
56130 Bad Ems

Telefon 02603 71-0

Telefax 02603 71-3150

E-Mail [poststelle@statistik.rlp.de](mailto:poststelle@statistik.rlp.de)

Internet [www.statistik.rlp.de](http://www.statistik.rlp.de)

Kennziffer: Z I - m 12/08

Bestellnr.: Z1013 200812

März 2009

## Daten zur Konjunktur im Dezember 2008

**Zeichenerklärung**  
(nach DIN 55301)

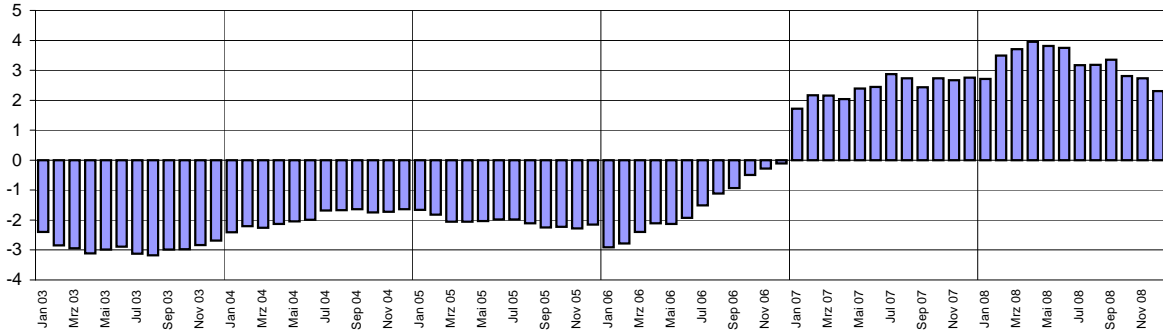
0	weniger als die Hälfte von 1 in der letzten besetzten Stelle, jedoch mehr als nichts
-	nichts vorhanden (genau Null)
...	Angabe fällt später an
/	keine Angabe, da Zahlenwert nicht sicher genug
.	Zahlenwert unbekannt oder geheim zu halten
x	Tabellenfach gesperrt, weil Aussage nicht sinnvoll
p	vorläufige Zahl
r	berichtigte Zahl
s	geschätzte Zahl

Geringfügige Abweichungen in den Summen sind auf Runden der Zahlen zurückzuführen.  
Abweichungen gegenüber früheren Veröffentlichungen erklären sich durch inzwischen vorgenommene Korrekturen.

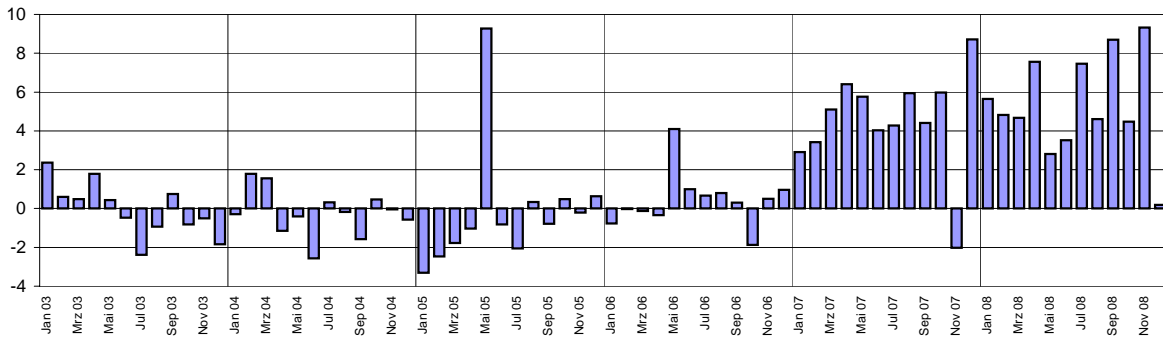
Ausgewählte Konjunkturdaten für das verarbeitende Gewerbe sowie Bergbau  
und der Gewinnung von Steinen und Erden 2003 bis 2008 nach Monaten

Veränderungen gegenüber dem Vorjahresmonat in Prozent

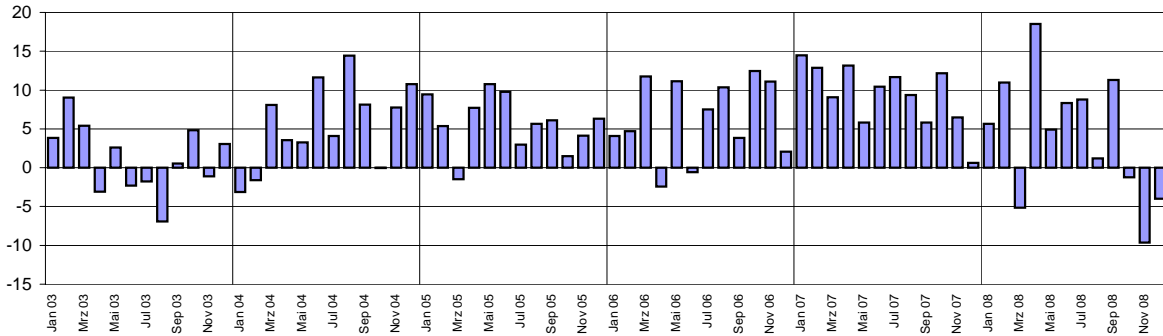
Beschäftigte



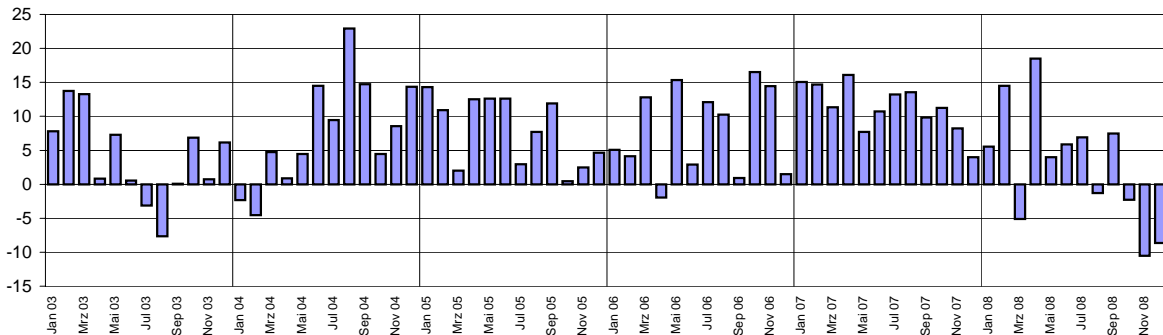
Entgelte



Gesamtumsatz<sup>1)</sup>



Auslandsumsatz<sup>1)</sup>



1) ohne Umsatzsteuer.

Merkmal	Einheit	Vergleichsmonate		Berichtsmonat		
		Dezember 2007	November 2008	Dezember 2008	Veränderung in % zum	
					Vormonat	VJ-Monat

#### Verarbeitendes Gewerbe sowie Bergbau und Gewinnung von Steinen und Erden<sup>1)</sup>

Beschäftigte	Anzahl	248 703	255 803	254 441	- 0,5	2,3
Geleistete Arbeitsstunden	1 000	29 115	32 694	28 975	- 11,4	- 0,5
Entgelte	Mill. EUR	865	1 140	866	- 24,0	0,2
Gesamtumsatz	Mill. EUR	5 763	6 049	5 533	- 8,5	- 4,0
darunter Auslandsumsatz	Mill. EUR	2 814	2 997	2 570	- 14,2	- 8,7

#### Vorleistungsgüterproduzenten und Energie<sup>1)</sup>

Beschäftigte	Anzahl	122 848	124 760	124 078	- 0,5	1,0
Geleistete Arbeitsstunden	1 000	14 770	15 993	14 394	- 10,0	- 2,5
Entgelte	Mill. EUR	451	594	431	- 27,5	- 4,6
Gesamtumsatz	Mill. EUR	2 838	2 969	2 353	- 20,8	- 17,1
darunter Auslandsumsatz	Mill. EUR	1 546	1 585	1 185	- 25,2	- 23,4
Auftragseingang (Volumenindex)	2000 = 100	105,4	92,3	79,1	- 14,3	- 24,9
darunter Auftragseingang aus dem Ausland	2000 = 100	126,1	100,1	90,3	- 9,8	- 28,4

#### Investitionsgüterproduzenten<sup>1)</sup>

Beschäftigte	Anzahl	72 743	76 672	76 507	- 0,2	5,2
Geleistete Arbeitsstunden	1 000	8 186	9 750	8 233	- 15,6	0,6
Entgelte	Mill. EUR	262	315	281	- 10,7	7,3
Gesamtumsatz	Mill. EUR	1 855	1 889	1 930	2,2	4,1
darunter Auslandsumsatz	Mill. EUR	972	1 007	1 000	- 0,7	2,9
Auftragseingang (Volumenindex)	2000 = 100	173,1	78,4	80,2	2,3	- 53,7
darunter Auftragseingang aus dem Ausland	2000 = 100	208,6	56,5	66,0	16,7	- 68,4

#### Gebrauchsgüterproduzenten<sup>1)</sup>

Beschäftigte	Anzahl	6 740	7 177	7 204	0,4	6,9
Geleistete Arbeitsstunden	1 000	708	927	790	- 14,8	11,5
Entgelte	Mill. EUR	21	25	22	- 14,2	3,7
Gesamtumsatz	Mill. EUR	92	118	87	- 26,8	- 5,6
darunter Auslandsumsatz	Mill. EUR	34	43	33	- 23,8	- 1,4

#### Verbrauchsgüterproduzenten<sup>1)</sup>

Beschäftigte	Anzahl	46 372	47 194	46 652	- 1,1	0,6
Geleistete Arbeitsstunden	1 000	5 450	6 025	5 558	- 7,7	2,0
Entgelte	Mill. EUR	130	205	133	- 35,4	1,8
Gesamtumsatz	Mill. EUR	978	1 073	1 163	8,4	18,9
darunter Auslandsumsatz	Mill. EUR	262	361	352	- 2,5	34,3

1) Betriebe mit 50 und mehr Beschäftigten.

Merkmal	Einheit	Vergleichsmonate		Berichtsmonat		
		Dezember 2007	November 2008	Dezember 2008	Veränderung in % zum	
					Vormonat	VJ-Monat

#### Bergbau und Gewinnung von Steinen und Erden<sup>1)</sup>

Beschäftigte	Anzahl	294	355	348	- 2,0	18,4
Geleistete Arbeitsstunden	1 000	30	45	34	- 23,5	15,3
Entgelte	Mill. EUR	1	2	1	- 30,6	8,4
Gesamtumsatz	Mill. EUR	3	4	3	- 19,4	10,4
darunter Auslandsumsatz	Mill. EUR	.	.	.	.	.

#### Verarbeitendes Gewerbe<sup>1)</sup>

Beschäftigte	Anzahl	248 409	255 448	254 093	- 0,5	2,3
Geleistete Arbeitsstunden	1 000	29 085	32 649	28 941	- 11,4	- 0,5
Entgelte	Mill. EUR	864	1 138	865	- 24,0	0,2
Gesamtumsatz	Mill. EUR	5 760	6 046	5 530	- 8,5	- 4,0
darunter Auslandsumsatz	Mill. EUR	.	.	.	.	.
Auftragseingang (Volumenindex)	2000 = 100	129,2	91,6	83,5	- 8,8	- 35,3
darunter Auftragseingang aus dem Ausland	2000 = 100	157,8	90,6	87,3	- 3,7	- 44,7

#### Ernährungsgewerbe und Tabakverarbeitung<sup>1)</sup>

Beschäftigte	Anzahl	22 246	22 359	22 082	- 1,2	- 0,7
Gesamtumsatz	Mill. EUR	584	549	665	21,2	13,9
darunter Auslandsumsatz	Mill. EUR	85	106	111	4,4	30,6

#### Textil- und Bekleidungsindustrie<sup>1)</sup>

Beschäftigte	Anzahl	.	.	.	.	.
Gesamtumsatz	Mill. EUR	.	28	23	- 19,6	.
darunter Auslandsumsatz	Mill. EUR	10	9	9	- 2,8	- 11,7

#### Ledergewerbe<sup>1)</sup>

Beschäftigte	Anzahl	2 673	2 511	2 495	- 0,6	- 6,7
Gesamtumsatz	Mill. EUR	.	27	20	- 26,2	.
darunter Auslandsumsatz	Mill. EUR	.	10	6	- 36,5	.

#### Holzgewerbe (ohne Herstellung von Möbeln)<sup>1)</sup>

Beschäftigte	Anzahl	5 186	4 896	4 887	- 0,2	- 5,8
Gesamtumsatz	Mill. EUR	75	88	65	- 26,0	- 13,8
darunter Auslandsumsatz	Mill. EUR	18	19	13	- 31,2	- 25,6

1) Betriebe mit 50 und mehr Beschäftigten.

Merkmal	Einheit	Vergleichsmonate		Berichtsmonat		
		Dezember 2007	November 2008	Dezember 2008	Veränderung in % zum	
					Vormonat	VJ-Monat

#### Papier-, Verlags- und Druckgewerbe <sup>1)</sup>

Beschäftigte	Anzahl	14 972	15 347	15 236	- 0,7	1,8
Gesamtumsatz	Mill. EUR	249	303	264	- 13,0	6,2
darunter Auslandsumsatz	Mill. EUR	63	83	59	- 27,9	- 5,6

#### Kokerei, Mineralölverarbeitung, Herstellung und Verarbeitung von Spalt- und Brutstoffen <sup>1)</sup>

Beschäftigte	Anzahl	.	.	.	.	.
Gesamtumsatz	Mill. EUR	.	16	12	- 28,6	.
darunter Auslandsumsatz	Mill. EUR	.	.	.	.	.

#### Herstellung von chemischen Erzeugnissen <sup>1)</sup>

Beschäftigte	Anzahl	53 208	53 772	53 557	- 0,4	0,7
Gesamtumsatz	Mill. EUR	1 792	1 842	1 536	- 16,6	- 14,3
darunter Auslandsumsatz	Mill. EUR	1 145	1 203	940	- 21,8	- 17,9
Auftragseingang (Volumenindex)	2000 = 100	126,3	99,0	95,9	- 3,2	- 24,1
darunter Auftragseingang aus dem Ausland	2000 = 100	138,0	100,1	101,7	1,6	- 26,3

#### Herstellung von Gummi- und Kunststoffwaren <sup>1)</sup>

Beschäftigte	Anzahl	20 050	21 309	21 223	- 0,4	5,9
Gesamtumsatz	Mill. EUR	305	348	268	- 22,9	- 12,1
darunter Auslandsumsatz	Mill. EUR	149	154	106	- 30,9	- 28,7
Auftragseingang (Volumenindex)	2000 = 100	92,2	101,9	75,6	- 25,8	- 18,0
darunter Auftragseingang aus dem Ausland	2000 = 100	118,4	117,2	84,8	- 27,6	- 28,4

#### Glasgewerbe, Herstellung von Keramik, Verarbeitung von Steinen und Erden <sup>1)</sup>

Beschäftigte	Anzahl	13 723	13 933	13 825	- 0,8	0,7
Gesamtumsatz	Mill. EUR	160	197	145	- 26,3	- 9,1
darunter Auslandsumsatz	Mill. EUR	64	67	45	- 32,1	- 28,9

#### Metallerzeugung und -bearbeitung, Herstellung von Metallerzeugnissen <sup>1)</sup>

Beschäftigte	Anzahl	32 048	33 714	33 371	- 1,0	4,1
Gesamtumsatz	Mill. EUR	539	633	522	- 17,6	- 3,2
darunter Auslandsumsatz	Mill. EUR	234	267	221	- 17,0	- 5,4
Auftragseingang (Volumenindex)	2000 = 100	103,2	92,9	77,5	- 16,5	- 24,9
darunter Auftragseingang aus dem Ausland	2000 = 100	146,3	122,0	98,8	- 19,0	- 32,5

1) Betriebe mit 50 und mehr Beschäftigten.

Merkmal	Einheit	Vergleichsmonate		Berichtsmonat		
		Dezember 2007	November 2008	Dezember 2008	Veränderung in % zum	
					Vormonat	VJ-Monat

#### Maschinenbau <sup>1)</sup>

Beschäftigte	Anzahl	31 909	33 396	33 270	- 0,4	4,3
Gesamtumsatz	Mill. EUR	613	518	566	9,1	- 7,8
darunter Auslandsumsatz	Mill. EUR	399	297	366	23,3	- 8,3
Auftragseingang (Volumenindex)	2000 = 100	174,3	91,9	77,6	- 15,6	- 55,5
darunter Auftragseingang aus dem Ausland	2000 = 100	219,1	85,3	70,0	- 18,0	- 68,1

#### Herstellung von Büromaschinen, Datenverarbeitungsgeräten und -einrichtungen; Elektrotechnik, Feinmechanik und Optik <sup>1)</sup>

Beschäftigte	Anzahl	14 503	14 709	14 678	- 0,2	1,2
Gesamtumsatz	Mill. EUR	240	240	248	3,3	3,3
darunter Auslandsumsatz	Mill. EUR	80	64	65	0,4	- 19,6

#### Fahrzeugbau <sup>1)</sup>

Beschäftigte	Anzahl	30 068	31 043	31 022	- 0,1	3,2
Gesamtumsatz	Mill. EUR	1 028	1 150	1 112	- 3,3	8,2
darunter Auslandsumsatz	Mill. EUR	513	668	592	- 11,4	15,5
Auftragseingang (Volumenindex)	2000 = 100	176,5	51,5	70,3	36,6	- 60,2
darunter Auftragseingang aus dem Ausland	2000 = 100	222,8	33,9	66,9	97,2	- 70,0

#### Herstellung von Möbeln, Schmuck, Musikinstrumenten, Sportgeräten, Spielwaren und sonstigen Erzeugnissen; Recycling <sup>1)</sup>

Beschäftigte	Anzahl	5 570	6 100	6 088	- 0,2	9,3
Gesamtumsatz	Mill. EUR	105	104	89	- 14,9	- 15,4
darunter Auslandsumsatz	Mill. EUR	39	40	31	- 22,3	- 20,9

#### Bauhauptgewerbe (Vorbereitende Baustellenarbeiten, Hoch- und Tiefbau) <sup>2)</sup>

Beschäftigte	Anzahl	17 657	17 808	17 584	- 1,3	- 0,4
Geleistete Arbeitsstunden	1 000	1 365	1 867	1 335	- 28,5	- 2,2
Baugewerblicher Umsatz	Mill. EUR	261	285	274	- 3,9	4,7
Auftragseingang	Mill. EUR	152	190	151	- 20,3	- 0,3

#### Baugenehmigungen (Neubau)

Wohngebäude	Anzahl	338	346	328	- 5,2	- 3,0
Wohnungen	Anzahl	603	475	485	2,1	- 19,6
Veranschlagte reine Baukosten	Mill. EUR	108	81	86	6,2	- 20,4
Nichtwohngebäude	Anzahl	111	120	115	- 4,2	3,6
Nutzfläche	1 000 m <sup>2</sup>	98	163	105	- 35,6	7,1
Veranschlagte reine Baukosten	Mill. EUR	64	121	83	- 31,4	29,7

1) Betriebe mit 50 und mehr Beschäftigten. - 2) Betriebe von Unternehmen mit 20 und mehr Beschäftigten.

Merkmal	Einheit	Vergleichsmonate		Berichtsmonat		
		Dezember 2007	November 2008	Dezember 2008	Veränderung in % zum	
					Vormonat	VJ-Monat

#### Großhandel p

Beschäftigte	2003 = 100	114,0	114,3	114,7	0,3	0,6
darunter Teilzeitbeschäftigte	2003 = 100	119,1	120,4	122,4	1,6	2,8
Umsatz (nominal)	2003 = 100	111,0	117,5	110,9	- 5,6	- 0,1
Umsatz (real)	2003 = 100	98,7	104,1	101,1	- 2,9	2,4

#### Einzelhandel p

Beschäftigte	2003 = 100	118,9	119,2	119,4	0,1	0,4
darunter Teilzeitbeschäftigte	2003 = 100	121,8	122,4	122,3	- 0,1	0,4
Umsatz (nominal)	2003 = 100	136,5	121,6	139,2	14,5	2,0
Umsatz (real)	2003 = 100	132,3	115,6	133,7	15,7	1,0

#### Kfz-Handel und Tankstellen p

Beschäftigte	2003 = 100	104,2	104,5	104,5	- 0,1	0,2
darunter Teilzeitbeschäftigte	2003 = 100	108,3	111,2	111,8	0,5	3,3
Umsatz (nominal)	2003 = 100	102,7	108,9	97,1	- 10,8	- 5,5
Umsatz (real)	2003 = 100	95,1	100,0	89,6	- 11,6	- 5,8

#### Gastgewerbe p

Beschäftigte	2003 = 100	114,0	119,7	117,8	- 1,6	3,3
darunter Teilzeitbeschäftigte	2003 = 100	128,3	136,0	134,1	- 1,4	4,5
Umsatz (nominal)	2003 = 100	104,7	100,2	103,2	3,1	- 1,4
Umsatz (real)	2003 = 100	97,2	91,6	93,4	1,9	- 3,9

#### Fremdenverkehr

Gästeankünfte	1 000	390	467	384	- 17,8	- 1,5
Gästeübernachtungen	1 000	1 045	1 146	1 042	- 9,1	- 0,3

#### Verbraucherpreisindex

Gesamtlebenshaltung	2005 = 100	105,3	105,8	106,2	0,4	0,9
---------------------	------------	-------	-------	-------	-----	-----

#### Arbeitsmarkt <sup>1)</sup>

Arbeitslose	Anzahl	120 677	107 275	114 080	6,3	- 5,5
Arbeitslosenquote <sup>2)</sup>	%	6,6	5,8	6,2	X	X
Arbeitslosenquote <sup>3)</sup>	%	5,9	5,2	5,5	X	X
Offene Stellen	Anzahl	22 038	22 262	20 504	- 7,9	- 7,0

#### Insolvenzen

Insolvenzen insgesamt	Anzahl	478	555	545	- 1,8	14,0
darunter Unternehmen	Anzahl	80	96	98	2,1	22,5

1) Quelle: Bundesagentur für Arbeit. - 2) Arbeitslose in % der abhängigen zivilen Erwerbspersonen. - 3) Arbeitslose in % aller zivilen Erwerbspersonen.