

RheinlandPfalz

STATISTISCHE
BERICHTE



Herausgeber:

Statistisches Landesamt
Rheinland-Pfalz

Mainzer Straße 14-16
56130 Bad Ems

Telefon 02603 71-0

Telefax 02603 71-3150

E-Mail poststelle@statistik.rlp.de

Internet www.statistik.rlp.de

Kennziffer: Z I - m 09/09
Bestellnr.: Z1013 200909

Dezember 2009

Daten zur Konjunktur im September 2009

561/09

Zeichenerklärung
(nach DIN 55301)

0	weniger als die Hälfte von 1 in der letzten besetzten Stelle, jedoch mehr als nichts
-	nichts vorhanden (genau Null)
...	Angabe fällt später an
/	keine Angabe, da Zahlenwert nicht sicher genug
.	Zahlenwert unbekannt oder geheim zu halten
x	Tabellenfach gesperrt, weil Aussage nicht sinnvoll
p	vorläufige Zahl
r	berichtigte Zahl
s	geschätzte Zahl

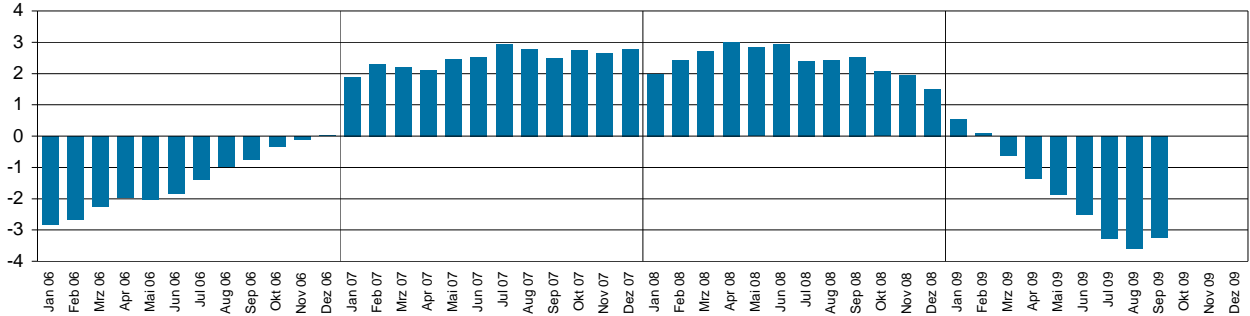
Geringfügige Abweichungen in den Summen sind auf Runden der Zahlen zurückzuführen.
Abweichungen gegenüber früheren Veröffentlichungen erklären sich durch inzwischen vorgenommene Korrekturen.

Die Reihenfolge der Wirtschaftsabschnitte wurden nach der Umsatzstärke im Jahr 2008 festgelegt.

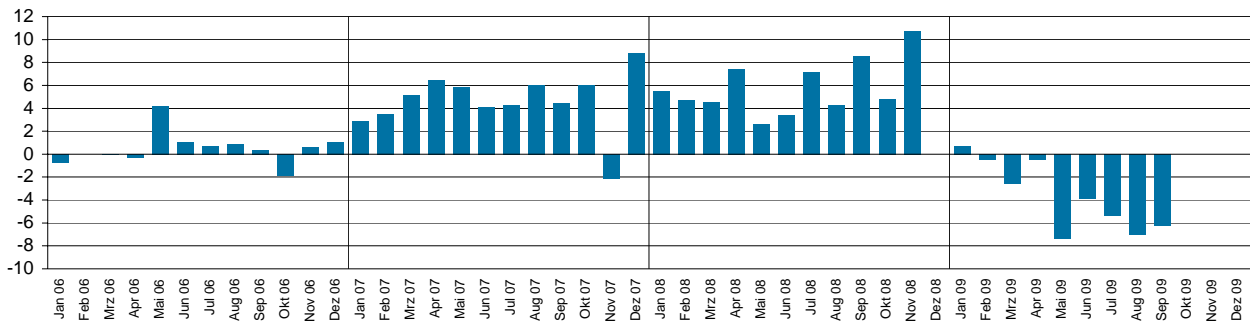
Ausgewählte Konjunkturdaten für das verarbeitende Gewerbe sowie Bergbau und der Gewinnung von Steinen und Erden 2006 bis 2009 nach Monaten

Veränderungen gegenüber dem Vorjahresmonat in Prozent

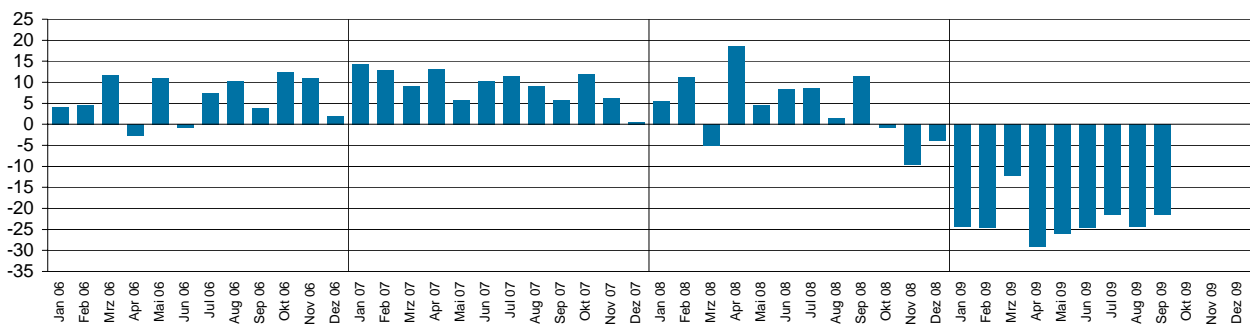
Beschäftigte



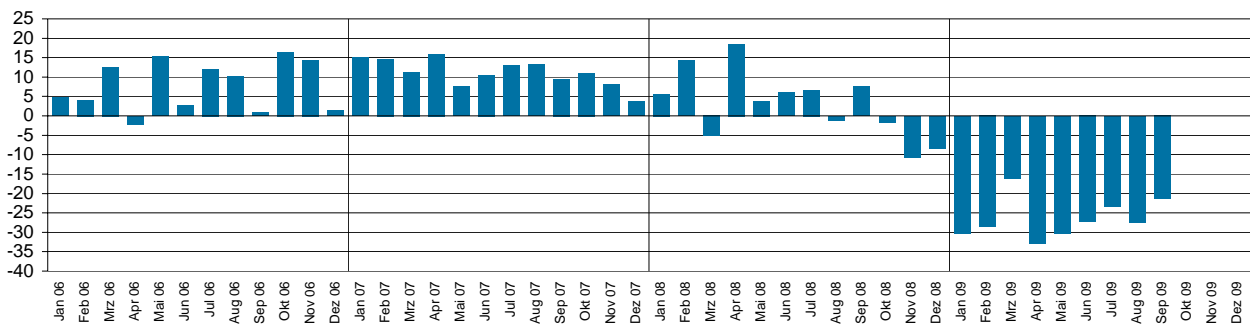
Entgelte



Gesamtumsatz ¹⁾



Auslandsumsatz ¹⁾



1) ohne Umsatzsteuer.

Merkmal	Einheit	Vergleichsmonate		Berichtsmonat		
		September 2008	August 2009	September 2009	Veränderung in % zum	
					Vormonat	Vorjahresmonat

Verarbeitendes Gewerbe sowie Bergbau und Gewinnung von Steinen und Erden ¹⁾

Beschäftigte	Anzahl	250 691	241 866	242 560	0,3	- 3,2
Geleistete Arbeitsstunden	1 000	33 252	27 215	30 297	11,3	- 8,9
Entgelte	Mill. EUR	843	771	791	2,5	- 6,2
Gesamtumsatz	Mill. EUR	6 934	4 700	5 446	15,9	- 21,5
darunter Auslandsumsatz	Mill. EUR	3 395	2 203	2 670	21,2	- 21,3

Vorleistungsgüterproduzenten und Energie ¹⁾

Beschäftigte	Anzahl	128 249	123 196	123 424	0,2	- 3,8
Geleistete Arbeitsstunden	1 000	16 793	13 969	15 610	11,7	- 7,0
Entgelte	Mill. EUR	435	411	409	- 0,5	- 6,0
Gesamtumsatz	Mill. EUR	3 592	2 574	2 925	13,6	- 18,6
darunter Auslandsumsatz	Mill. EUR	1 870	1 356	1 608	18,6	- 14,0
Auftragseingang (Volumenindex)	2005 = 100	105,1	74,3	80,3	8,0	- 23,6
darunter Auftragseingang aus dem Ausland	2005 = 100	101,9	69,4	73,4	5,8	- 28,0

Investitionsgüterproduzenten ¹⁾

Beschäftigte	Anzahl	75 056	72 421	72 604	0,3	- 3,3
Geleistete Arbeitsstunden	1 000	10 000	7 600	8 426	10,9	- 15,7
Entgelte	Mill. EUR	269	232	242	4,6	- 9,9
Gesamtumsatz	Mill. EUR	2 124	1 033	1 356	31,3	- 36,1
darunter Auslandsumsatz	Mill. EUR	1 111	477	679	42,5	- 38,9
Auftragseingang (Volumenindex)	2005 = 100	98,3	62,5	75,0	20,0	- 23,7
darunter Auftragseingang aus dem Ausland	2005 = 100	97,0	57,1	74,9	31,1	- 22,8

Gebrauchsgüterproduzenten ¹⁾

Beschäftigte	Anzahl	7 105	6 732	6 755	0,3	- 4,9
Geleistete Arbeitsstunden	1 000	970	719	899	25,1	- 7,3
Entgelte	Mill. EUR	19	17	19	7,3	- 3,2
Gesamtumsatz	Mill. EUR	120	78	114	45,2	- 5,1
darunter Auslandsumsatz	Mill. EUR	49	36	48	32,5	- 2,0

Verbrauchsgüterproduzenten ¹⁾

Beschäftigte	Anzahl	40 281	39 517	39 777	0,7	- 1,3
Geleistete Arbeitsstunden	1 000	5 489	4 927	5 363	8,8	- 2,3
Entgelte	Mill. EUR	120	112	121	8,6	1,0
Gesamtumsatz	Mill. EUR	1 099	1 015	1 050	3,5	- 4,4
darunter Auslandsumsatz	Mill. EUR	365	334	335	0,3	- 8,2

1) Betriebe mit 50 und mehr Beschäftigten.

Merkmal	Einheit	Vergleichsmonate		Berichtsmonat		
		September 2008	August 2009	September 2009	Veränderung in % zum	
					Vormonat	Vorjahresmonat

Bergbau und Gewinnung von Steinen und Erden ¹⁾

Beschäftigte	Anzahl	233	220	216	- 1,8	- 7,3
Geleistete Arbeitsstunden	1 000	32	26	29	12,0	- 9,3
Entgelte	Mill. EUR	1	1	1	3,3	- 4,6
Gesamtumsatz	Mill. EUR	2	1	2	24,0	- 4,9
darunter Auslandsumsatz	Mill. EUR

Verarbeitendes Gewerbe ¹⁾

Beschäftigte	Anzahl	250 458	241 646	242 344	0,3	- 3,2
Geleistete Arbeitsstunden	1 000	33 219	27 189	30 268	11,3	- 8,9
Entgelte	Mill. EUR	842	770	790	2,5	- 6,2
Gesamtumsatz	Mill. EUR	6 932	4 699	5 444	15,9	- 21,5
darunter Auslandsumsatz	Mill. EUR
Auftragseingang (Volumenindex)	2005 = 100	104,8	72,3	80,8	11,8	- 22,9
darunter Auftragseingang aus dem Ausland	2005 = 100	102,7	67,4	76,4	13,4	- 25,6

Herstellung von chemischen Erzeugnissen ¹⁾

Beschäftigte	Anzahl	43 416	42 546	42 880	0,8	- 1,2
Gesamtumsatz	Mill. EUR	1 872	1 343	1 475	9,8	- 21,2
darunter Auslandsumsatz	Mill. EUR
Auftragseingang (Volumenindex)	2005 = 100	103,7	66,6	70,8	6,3	- 31,8
darunter Auftragseingang aus dem Ausland	2005 = 100	104,9	64,1	64,5	0,6	- 38,5

Herstellung von Kraftwagen und Kraftwagenteilen ¹⁾

Beschäftigte	Anzahl	27 776	26 633	26 646	0,0	- 4,1
Gesamtumsatz	Mill. EUR	1 261	452	651	44,2	- 48,3
darunter Auslandsumsatz	Mill. EUR	651	197	309	56,9	- 52,6
Auftragseingang (Volumenindex)	2005 = 100	79,2	52,6	65,5	24,6	- 17,3
darunter Auftragseingang aus dem Ausland	2005 = 100	83,4	46,6	64,3	38,1	- 22,9

Maschinenbau ¹⁾

Beschäftigte	Anzahl	31 136	30 488	30 632	0,5	- 1,6
Gesamtumsatz	Mill. EUR	621	395	509	28,9	- 18,0
darunter Auslandsumsatz	Mill. EUR	384	224	310	38,1	- 19,3
Auftragseingang (Volumenindex)	2005 = 100	134,3	69,4	84,3	21,5	- 37,2
darunter Auftragseingang aus dem Ausland	2005 = 100	114,3	64,6	83,9	29,8	- 26,6

1) Betriebe mit 50 und mehr Beschäftigten.

Merkmal	Einheit	Vergleichsmonate		Berichtsmonat		
		September 2008	August 2009	September 2009	Veränderung in % zum	
					Vormonat	Vorjahresmonat

Herstellung von Gummi- und Kunststoffwaren ¹⁾

Beschäftigte	Anzahl	21 197	20 484	20 396	- 0,4	- 3,8
Gesamtumsatz	Mill. EUR	427	305	365	19,4	- 14,6
darunter Auslandsumsatz	Mill. EUR	195	135	164	21,2	- 16,1

Herstellung von Metallerzeugnissen ¹⁾

Beschäftigte	Anzahl	23 141	21 773	21 754	- 0,1	- 6,0
Gesamtumsatz	Mill. EUR	415	284	333	17,3	- 19,8
darunter Auslandsumsatz	Mill. EUR	151	98	124	26,4	- 18,0
Auftragseingang (Volumenindex)	2005 = 100	102,6	76,5	94,0	22,8	- 8,4
darunter Auftragseingang aus dem Ausland	2005 = 100	102,1	71,3	90,9	27,4	- 11,0

Herstellung von Nahrungs- und Futtermitteln ¹⁾

Beschäftigte	Anzahl	13 066	13 159	13 186	0,2	0,9
Gesamtumsatz	Mill. EUR	338	294	307	4,7	- 9,0
darunter Auslandsumsatz	Mill. EUR	81	73	73	0,8	- 9,1

Metallerzeugung und -bearbeitung ¹⁾

Beschäftigte	Anzahl	9 258	8 747	8 712	- 0,4	- 5,9
Gesamtumsatz	Mill. EUR	318	214	251	17,3	- 20,9
darunter Auslandsumsatz	Mill. EUR	142	115	133	15,5	- 6,1
Auftragseingang (Volumenindex)	2005 = 100	77,0	90,8	97,1	7,0	26,0
darunter Auftragseingang aus dem Ausland	2005 = 100	65,4	86,5	92,7	7,1	41,7

Herstellung von pharmazeutischen Erzeugnissen ¹⁾

Beschäftigte	Anzahl	9 969	9 886	10 000	1,2	0,3
Gesamtumsatz	Mill. EUR	277	264	263	- 0,6	- 5,3
darunter Auslandsumsatz	Mill. EUR	178	173	166	- 4,1	- 6,3
Auftragseingang (Volumenindex)	2005 = 100	150,6	115,6	117,4	1,5	- 22,1
darunter Auftragseingang aus dem Ausland	2005 = 100	133,3	89,7	92,4	3,0	- 30,7

Herstellung von Papier, Pappe und Waren daraus ¹⁾

Beschäftigte	Anzahl	8 584	8 427	8 422	- 0,1	- 1,9
Gesamtumsatz	Mill. EUR	257	211	235	11,5	- 8,7
darunter Auslandsumsatz	Mill. EUR	88	71	78	9,6	- 11,2
Auftragseingang (Volumenindex)	2005 = 100	127,2	104,7	117,7	12,4	- 7,5
darunter Auftragseingang aus dem Ausland	2005 = 100	133,5	104,4	121,3	16,2	- 9,1

1) Betriebe mit 50 und mehr Beschäftigten.

Merkmal	Einheit	Vergleichsmonate		Berichtsmonat		
		September 2008	August 2009	September 2009	Veränderung in % zum	
					Vormonat	Vorjahresmonat

Herstellung von Glas und Glaswaren, Keramik, Verarbeitung von Steinen und Erden ¹⁾

Beschäftigte	Anzahl	14 013	13 155	13 147	- 0,1	- 6,2
Gesamtumsatz	Mill. EUR	224	187	206	10,0	- 8,1
darunter Auslandsumsatz	Mill. EUR	76	63	67	6,5	- 11,6

Getränkeherstellung ¹⁾

Beschäftigte	Anzahl	5 545	5 297	5 292	- 0,1	- 4,6
Gesamtumsatz	Mill. EUR	176	184	173	- 5,9	- 1,7
darunter Auslandsumsatz	Mill. EUR	15	18	17	- 6,0	8,6

Herstellung von elektrischen Ausrüstungen ¹⁾

Beschäftigte	Anzahl	8 409	7 767	7 876	1,4	- 6,3
Gesamtumsatz	Mill. EUR	141	93	113	21,2	- 20,5
darunter Auslandsumsatz	Mill. EUR	44	29	41	43,0	- 6,1
Auftragseingang (Volumenindex)	2005 = 100	123,0	79,5	86,6	9,0	- 29,6
darunter Auftragseingang aus dem Ausland	2005 = 100	92,9	71,3	77,1	8,1	- 17,0

Bauhauptgewerbe (Vorbereitende Baustellenarbeiten, Hoch- und Tiefbau) ²⁾

Beschäftigte	Anzahl	17 599	17 804	17 835	0,2	1,3
Geleistete Arbeitsstunden	1 000	2 112	1 919	2 149	12,0	1,8
Baugewerblicher Umsatz	Mill. EUR	254	233	281	20,4	10,3
Auftragseingang	Mill. EUR	359	195	231	18,7	- 35,6

Baugenehmigungen (Neubau)

Wohngebäude	Anzahl	403	333	488	46,5	21,1
Wohnungen	Anzahl	532	476	959	101,5	80,3
Veranschlagte reine Baukosten	Mill. EUR	96	86	134	55,8	39,6
Nichtwohngebäude	Anzahl	133	100	123	23,0	- 7,5
Nutzfläche	1 000 m ²	110	71	107	50,7	- 2,7
Veranschlagte reine Baukosten	Mill. EUR	67	82	60	- 26,8	- 10,4

1) Betriebe mit 50 und mehr Beschäftigten. - 2) Betriebe von Unternehmen mit 20 und mehr Beschäftigten.

Merkmal	Einheit	Vergleichsmonate		Berichtsmonat		
		September 2008	August 2009	September 2009	Veränderung in % zum	
					Vormonat	Vorjahresmonat

Großhandel ¹⁾ p

Beschäftigte	2005 = 100	124,2	120,9	121,8	0,7	- 2,0
darunter Teilzeitbeschäftigte	2005 = 100	116,8	121,3	123,6	1,9	5,8
Umsatz (nominal)	2005 = 100	133,6	104,4	119,7	14,6	- 10,5
Umsatz (real)	2005 = 100	119,2	98,7	113,2	14,7	- 5,0

Einzelhandel ¹⁾ p

Beschäftigte	2005 = 100	106,9	106,6	106,6	0,0	- 0,3
darunter Teilzeitbeschäftigte	2005 = 100	108,9	108,6	108,3	- 0,2	- 0,6
Umsatz (nominal)	2005 = 100	112,0	107,2	108,4	1,1	- 3,2
Umsatz (real)	2005 = 100	108,1	104,1	105,4	1,2	- 2,5

Handel mit Kraftfahrzeugen; Instandhaltung und Reparatur von Kraftfahrzeugen p

Beschäftigte	2005 = 100	103,9	102,9	102,8	- 0,1	- 1,1
darunter Teilzeitbeschäftigte	2005 = 100	114,4	120,7	120,3	- 0,3	5,1
Umsatz (nominal)	2005 = 100	94,8	87,7	97,3	11,0	2,6
Umsatz (real)	2005 = 100	91,0	83,7	92,9	11,0	2,1

Gastgewerbe p

Beschäftigte	2005 = 100	110,8	112,4	113,1	0,6	2,1
darunter Teilzeitbeschäftigte	2005 = 100	117,4	123,4	124,3	0,8	5,9
Umsatz (nominal)	2005 = 100	117,5	117,8	114,9	- 2,5	- 2,2
Umsatz (real)	2005 = 100	109,6	107,9	105,3	- 2,4	- 3,9

Fremdenverkehr

Gästeankünfte	1 000	846	849	854	0,6	0,9
Gästeübernachtungen	1 000	2 239	2 513	2 270	- 9,7	1,4

Verbraucherpreisindex

Gesamtlebenshaltung	2005 = 100	106,7	106,6	106,1	- 0,5	- 0,6
---------------------	------------	-------	-------	-------	-------	-------

Arbeitsmarkt ²⁾

Arbeitslose	Anzahl	108 558	131 197	122 252	- 6,8	12,6
Arbeitslosenquote ³⁾	%	5,2	6,2	5,8	X	X
Gemeldete Stellen	Anzahl	25 296	19 141	19 168	0,1	- 24,2

Insolvenzen

Insolvenzen insgesamt	Anzahl	669	568	686	20,8	2,5
darunter Unternehmen	Anzahl	124	120	118	- 1,7	- 4,8

1) Ohne Handel mit Kraftfahrzeugen. - 2) Quelle: Bundesagentur für Arbeit. - 3) Arbeitslose in Prozent aller zivilen Erwerbspersonen.