



Rheinland-Pfalz

STATISTISCHES LANDESAMT

2010

STATISTISCHE BERICHTE



Daten zur Konjunktur
im Oktober 2010

Zeichenerklärung
(nach DIN 55301)

| | |
|-----|--|
| 0 | weniger als die Hälfte von 1 in der letzten besetzten Stelle, jedoch mehr als nichts |
| - | nichts vorhanden (genau Null) |
| ... | Angabe fällt später an |
| / | keine Angabe, da Zahlenwert nicht sicher genug |
| . | Zahlenwert unbekannt oder geheim zu halten |
| x | Tabellenfach gesperrt, weil Aussage nicht sinnvoll |
| p | vorläufige Zahl |
| r | berichtigte Zahl |
| s | geschätzte Zahl |

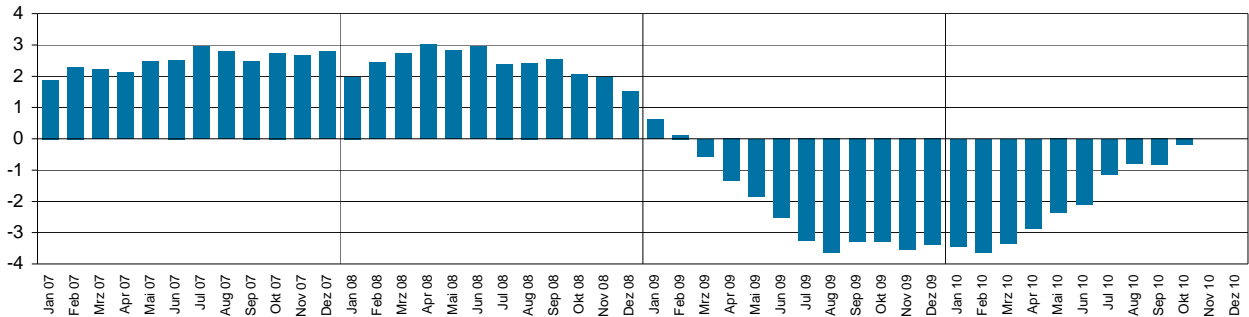
Geringfügige Abweichungen in den Summen sind auf Runden der Zahlen zurückzuführen.
Abweichungen gegenüber früheren Veröffentlichungen erklären sich durch inzwischen vorgenommene Korrekturen.

Die Reihenfolge der Wirtschaftsabschnitte wurden nach der Umsatzstärke im Jahr 2009 festgelegt.

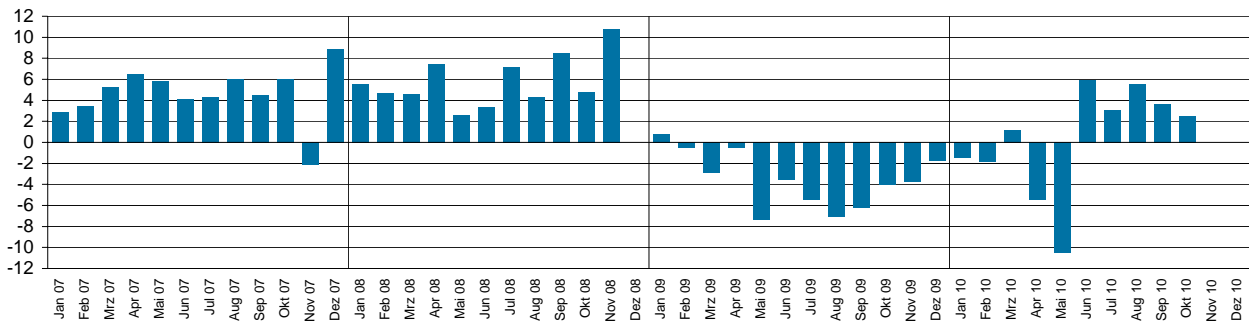
Ausgewählte Konjunkturdaten für das verarbeitende Gewerbe sowie Bergbau und der Gewinnung von Steinen und Erden 2007 bis 2010 nach Monaten

Veränderungen gegenüber dem Vorjahresmonat in Prozent

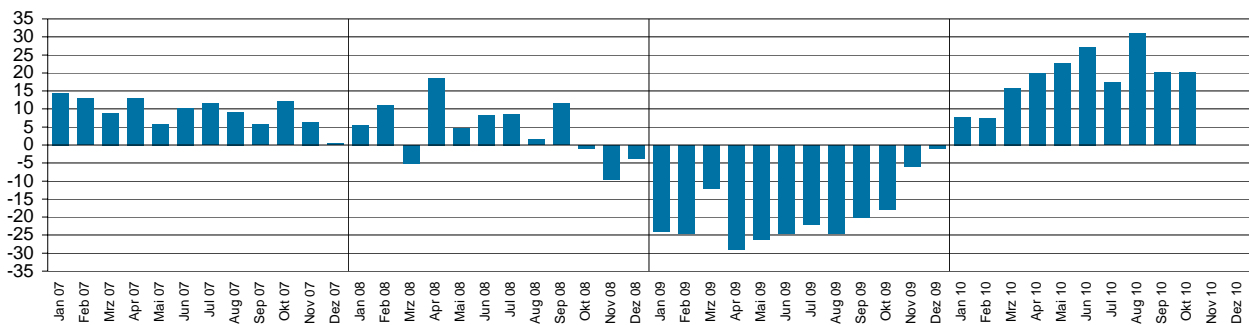
Beschäftigte



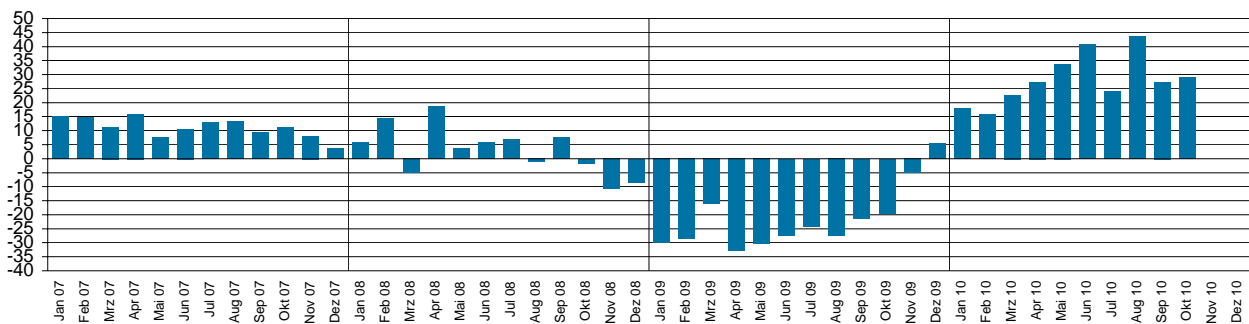
Entgelte



Gesamtumsatz¹⁾



Auslandsumsatz¹⁾



1) ohne Umsatzsteuer.

| Merkmal | Einheit | Vergleichsmonate | | Berichtsmonat | | |
|---------|---------|------------------|-------------------|-----------------|----------------------|----------------|
| | | Oktober 2009 | September 2010 | Oktober 2010 | Veränderung in % zum | |
| | | | | | Vormonat | Vorjahresmonat |

Verarbeitendes Gewerbe sowie Bergbau und Gewinnung von Steinen und Erden ¹⁾

| | | | | | | |
|---------------------------|-----------|---------|---------|---------|-------|-------|
| Beschäftigte | Anzahl | 241 787 | 240 452 | 241 307 | 0,4 | - 0,2 |
| Geleistete Arbeitsstunden | 1 000 | 30 612 | 31 600 | 31 003 | - 1,9 | 1,3 |
| Entgelte | Mill. EUR | 802 | 819 | 822 | 0,4 | 2,5 |
| Gesamtumsatz | Mill. EUR | 5 405 | 6 654 | 6 497 | - 2,4 | 20,2 |
| darunter Auslandsumsatz | Mill. EUR | 2 596 | 3 413 | 3 352 | - 1,8 | 29,2 |

Vorleistungsgüterproduzenten und Energie ¹⁾

| | | | | | | |
|--|------------|---------|---------|---------|--------|-------|
| Beschäftigte | Anzahl | 122 971 | 123 332 | 123 469 | 0,1 | 0,4 |
| Geleistete Arbeitsstunden | 1 000 | 15 739 | 16 156 | 15 885 | - 1,7 | 0,9 |
| Entgelte | Mill. EUR | 417 | 425 | 431 | 1,4 | 3,3 |
| Gesamtumsatz | Mill. EUR | 2 955 | 3 796 | 3 657 | - 3,7 | 23,7 |
| darunter Auslandsumsatz | Mill. EUR | 1 569 | 2 093 | 2 009 | - 4,0 | 28,0 |
| Auftragseingang (Volumenindex) | 2005 = 100 | 80,9 | 99,7 | 84,3 | - 15,4 | 4,2 |
| darunter Auftragseingang aus dem Ausland | 2005 = 100 | 74,8 | 96,5 | 74,6 | - 22,7 | - 0,3 |

Investitionsgüterproduzenten ¹⁾

| | | | | | | |
|--|------------|--------|--------|--------|-------|-------|
| Beschäftigte | Anzahl | 72 462 | 71 781 | 72 401 | 0,9 | - 0,1 |
| Geleistete Arbeitsstunden | 1 000 | 8 638 | 9 361 | 9 274 | - 0,9 | 7,4 |
| Entgelte | Mill. EUR | 245 | 254 | 259 | 1,9 | 5,8 |
| Gesamtumsatz | Mill. EUR | 1 295 | 1 662 | 1 644 | - 1,1 | 26,9 |
| darunter Auslandsumsatz | Mill. EUR | 639 | 890 | 902 | 1,4 | 41,3 |
| Auftragseingang (Volumenindex) | 2005 = 100 | 75,0 | 99,9 | 102,9 | 3,0 | 37,2 |
| darunter Auftragseingang aus dem Ausland | 2005 = 100 | 71,6 | 106,2 | 109,2 | 2,9 | 52,6 |

Gebrauchsgüterproduzenten ¹⁾

| | | | | | | |
|---------------------------|-----------|-------|-------|-------|-------|--------|
| Beschäftigte | Anzahl | 6 710 | 6 477 | 6 461 | - 0,2 | - 3,7 |
| Geleistete Arbeitsstunden | 1 000 | 885 | 806 | 776 | - 3,8 | - 12,3 |
| Entgelte | Mill. EUR | 20 | 18 | 18 | 3,0 | - 7,1 |
| Gesamtumsatz | Mill. EUR | 118 | 119 | 118 | - 0,3 | 0,1 |
| darunter Auslandsumsatz | Mill. EUR | 48 | 54 | 51 | - 5,6 | 5,5 |

Verbrauchsgüterproduzenten ¹⁾

| | | | | | | |
|---------------------------|-----------|--------|--------|--------|-------|-------|
| Beschäftigte | Anzahl | 39 644 | 38 862 | 38 976 | 0,3 | - 1,7 |
| Geleistete Arbeitsstunden | 1 000 | 5 350 | 5 276 | 5 068 | - 3,9 | - 5,3 |
| Entgelte | Mill. EUR | 120 | 123 | 114 | - 6,9 | - 5,3 |
| Gesamtumsatz | Mill. EUR | 1 037 | 1 077 | 1 079 | 0,2 | 4,1 |
| darunter Auslandsumsatz | Mill. EUR | 339 | 377 | 390 | 3,6 | 14,9 |

1) Betriebe mit 50 und mehr Beschäftigten.

| Merkmal | Einheit | Vergleichsmonate | | Berichtsmonat | | |
|---------|---------|------------------|-------------------|-----------------|----------------------|----------------|
| | | Oktober 2009 | September 2010 | Oktober 2010 | Veränderung in % zum | |
| | | | | | Vormonat | Vorjahresmonat |

Bergbau und Gewinnung von Steinen und Erden ¹⁾

| | | | | | | |
|---------------------------|-----------|-----|-----|-----|-------|--------|
| Beschäftigte | Anzahl | 212 | 156 | 155 | - 0,6 | - 26,9 |
| Geleistete Arbeitsstunden | 1 000 | 28 | 25 | 24 | - 4,8 | - 14,9 |
| Entgelte | Mill. EUR | 1 | 1 | 1 | - 5,9 | - 30,8 |
| Gesamtumsatz | Mill. EUR | 2 | . | . | . | . |
| darunter Auslandsumsatz | Mill. EUR | . | . | . | . | . |

Verarbeitendes Gewerbe ¹⁾

| | | | | | | |
|--|------------|---------|---------|---------|--------|-------|
| Beschäftigte | Anzahl | 241 575 | 240 296 | 241 152 | 0,4 | - 0,2 |
| Geleistete Arbeitsstunden | 1 000 | 30 584 | 31 574 | 30 979 | - 1,9 | 1,3 |
| Entgelte | Mill. EUR | 802 | 819 | 822 | 0,4 | 2,5 |
| Gesamtumsatz | Mill. EUR | 5 403 | . | . | . | . |
| darunter Auslandsumsatz | Mill. EUR | . | . | . | . | . |
| Auftragseingang (Volumenindex) | 2005 = 100 | 81,8 | 100,8 | 94,0 | - 6,8 | 15,0 |
| darunter Auftragseingang aus dem Ausland | 2005 = 100 | 76,2 | 101,3 | 91,0 | - 10,2 | 19,3 |

Herstellung von chemischen Erzeugnissen ¹⁾

| | | | | | | |
|--|------------|--------|--------|--------|--------|------|
| Beschäftigte | Anzahl | 42 756 | 42 612 | 42 758 | 0,3 | 0,0 |
| Gesamtumsatz | Mill. EUR | 1 537 | 2 051 | 1 978 | - 3,6 | 28,7 |
| darunter Auslandsumsatz | Mill. EUR | . | . | . | . | . |
| Auftragseingang (Volumenindex) | 2005 = 100 | 69,0 | 89,4 | 70,1 | - 21,6 | 1,5 |
| darunter Auftragseingang aus dem Ausland | 2005 = 100 | 64,9 | 93,6 | 67,3 | - 28,1 | 3,6 |

Herstellung von Kraftwagen und Kraftwagenteilen ¹⁾

| | | | | | | |
|--|------------|--------|--------|--------|-------|-------|
| Beschäftigte | Anzahl | 26 678 | 25 892 | 25 671 | - 0,9 | - 3,8 |
| Gesamtumsatz | Mill. EUR | 633 | 865 | 932 | 7,8 | 47,2 |
| darunter Auslandsumsatz | Mill. EUR | 301 | 466 | 512 | 9,7 | 70,2 |
| Auftragseingang (Volumenindex) | 2005 = 100 | 67,5 | 89,4 | 96,3 | 7,7 | 42,6 |
| darunter Auftragseingang aus dem Ausland | 2005 = 100 | 62,0 | 95,6 | 96,8 | 1,2 | 56,0 |

Maschinenbau ¹⁾

| | | | | | | |
|--|------------|--------|--------|--------|--------|------|
| Beschäftigte | Anzahl | 30 276 | 29 984 | 30 795 | 2,7 | 1,7 |
| Gesamtumsatz | Mill. EUR | 461 | 565 | 503 | - 10,9 | 9,0 |
| darunter Auslandsumsatz | Mill. EUR | 272 | 354 | 320 | - 9,6 | 17,8 |
| Auftragseingang (Volumenindex) | 2005 = 100 | 83,5 | 109,0 | 113,5 | 4,1 | 35,9 |
| darunter Auftragseingang aus dem Ausland | 2005 = 100 | 80,8 | 109,6 | 121,0 | 10,4 | 49,7 |

1) Betriebe mit 50 und mehr Beschäftigten.

| Merkmal | Einheit | Vergleichsmonate | | Berichtsmonat | | |
|---------|---------|------------------|-------------------|-----------------|----------------------|----------------|
| | | Oktober 2009 | September 2010 | Oktober 2010 | Veränderung in % zum | |
| | | | | | Vormonat | Vorjahresmonat |

Herstellung von Gummi- und Kunststoffwaren ¹⁾

| | | | | | | |
|-------------------------|-----------|--------|--------|--------|-------|------|
| Beschäftigte | Anzahl | 20 450 | 21 339 | 21 359 | 0,1 | 4,4 |
| Gesamtumsatz | Mill. EUR | 365 | 426 | 412 | - 3,3 | 12,9 |
| darunter Auslandsumsatz | Mill. EUR | 162 | 181 | 171 | - 5,9 | 5,3 |

Herstellung von Metallerzeugnissen ¹⁾

| | | | | | | |
|--|------------|--------|--------|--------|-------|-------|
| Beschäftigte | Anzahl | 21 914 | 21 523 | 21 484 | - 0,2 | - 2,0 |
| Gesamtumsatz | Mill. EUR | 334 | 377 | 354 | - 6,0 | 6,1 |
| darunter Auslandsumsatz | Mill. EUR | 129 | 134 | 131 | - 2,4 | 1,4 |
| Auftragseingang (Volumenindex) | 2005 = 100 | 91,1 | 105,7 | 101,0 | - 4,4 | 10,9 |
| darunter Auftragseingang aus dem Ausland | 2005 = 100 | 88,7 | 105,7 | 100,2 | - 5,2 | 13,0 |

Herstellung von Nahrungs- und Futtermitteln ¹⁾

| | | | | | | |
|-------------------------|-----------|--------|--------|--------|-------|-----|
| Beschäftigte | Anzahl | 13 155 | 13 178 | 13 193 | 0,1 | 0,3 |
| Gesamtumsatz | Mill. EUR | 314 | 335 | 342 | 2,2 | 9,1 |
| darunter Auslandsumsatz | Mill. EUR | 73 | 81 | 80 | - 1,5 | 9,1 |

Metallerzeugung und -bearbeitung ¹⁾

| | | | | | | |
|--|------------|-------|-------|-------|--------|--------|
| Beschäftigte | Anzahl | 8 589 | 8 467 | 8 456 | - 0,1 | - 1,5 |
| Gesamtumsatz | Mill. EUR | 230 | 314 | 290 | - 7,7 | 26,0 |
| darunter Auslandsumsatz | Mill. EUR | 123 | 160 | 141 | - 11,5 | 14,7 |
| Auftragseingang (Volumenindex) | 2005 = 100 | 97,7 | 103,8 | 86,7 | - 16,5 | - 11,3 |
| darunter Auftragseingang aus dem Ausland | 2005 = 100 | 98,6 | 90,9 | 68,5 | - 24,6 | - 30,5 |

Herstellung von pharmazeutischen Erzeugnissen ¹⁾

| | | | | | | |
|--|------------|--------|-------|-------|------|-------|
| Beschäftigte | Anzahl | 10 021 | 9 965 | 9 977 | 0,1 | - 0,4 |
| Gesamtumsatz | Mill. EUR | 278 | 289 | 306 | 6,0 | 10,3 |
| darunter Auslandsumsatz | Mill. EUR | 180 | 188 | 210 | 11,2 | 16,3 |
| Auftragseingang (Volumenindex) | 2005 = 100 | 113,9 | 119,4 | 123,7 | 3,6 | 8,6 |
| darunter Auftragseingang aus dem Ausland | 2005 = 100 | 94,0 | 100,7 | 109,8 | 9,0 | 16,8 |

Herstellung von Papier, Pappe und Waren daraus ¹⁾

| | | | | | | |
|--|------------|-------|-------|-------|-------|-------|
| Beschäftigte | Anzahl | 8 447 | 8 664 | 8 642 | - 0,3 | 2,3 |
| Gesamtumsatz | Mill. EUR | 230 | 266 | 261 | - 2,0 | 13,3 |
| darunter Auslandsumsatz | Mill. EUR | 78 | 89 | 87 | - 2,0 | 11,7 |
| Auftragseingang (Volumenindex) | 2005 = 100 | 126,5 | 117,9 | 118,2 | 0,3 | - 6,6 |
| darunter Auftragseingang aus dem Ausland | 2005 = 100 | 125,4 | 122,0 | 120,7 | - 1,0 | - 3,7 |

1) Betriebe mit 50 und mehr Beschäftigten.

| Merkmal | Einheit | Vergleichsmonate | | Berichtsmonat | | |
|---------|---------|------------------|-------------------|-----------------|----------------------|----------------|
| | | Oktober 2009 | September 2010 | Oktober 2010 | Veränderung in % zum | |
| | | | | | Vormonat | Vorjahresmonat |

Herstellung von Glas und Glaswaren, Keramik, Verarbeitung von Steinen und Erden ¹⁾

| | | | | | | |
|-------------------------|-----------|--------|--------|--------|-------|-------|
| Beschäftigte | Anzahl | 13 194 | 13 034 | 12 971 | - 0,5 | - 1,7 |
| Gesamtumsatz | Mill. EUR | 207 | 232 | 227 | - 2,3 | 9,6 |
| darunter Auslandsumsatz | Mill. EUR | 72 | 83 | 84 | 1,6 | 16,8 |

Getränkeherstellung ¹⁾

| | | | | | | |
|-------------------------|-----------|-------|-------|-------|-------|-------|
| Beschäftigte | Anzahl | 5 190 | 4 986 | 4 952 | - 0,7 | - 4,6 |
| Gesamtumsatz | Mill. EUR | 154 | 164 | 157 | - 4,0 | 2,1 |
| darunter Auslandsumsatz | Mill. EUR | 17 | 18 | 24 | 31,7 | 35,8 |

Herstellung von elektrischen Ausrüstungen ¹⁾

| | | | | | | |
|--|------------|-------|-------|-------|-------|------|
| Beschäftigte | Anzahl | 7 714 | 7 823 | 7 834 | 0,1 | 1,6 |
| Gesamtumsatz | Mill. EUR | 109 | 130 | 127 | - 2,0 | 16,9 |
| darunter Auslandsumsatz | Mill. EUR | 36 | 42 | 42 | - 0,9 | 14,7 |
| Auftragseingang (Volumenindex) | 2005 = 100 | 95,6 | 103,7 | 108,1 | 4,2 | 13,0 |
| darunter Auftragseingang aus dem Ausland | 2005 = 100 | 86,1 | 79,7 | 98,5 | 23,6 | 14,4 |

Bauhauptgewerbe (Vorbereitende Baustellenarbeiten, Hoch- und Tiefbau) ²⁾

| | | | | | | |
|---------------------------|-----------|--------|--------|--------|--------|-------|
| Beschäftigte | Anzahl | 18 224 | 18 687 | 19 099 | 2,2 | 4,8 |
| Geleistete Arbeitsstunden | 1 000 | 2 163 | 2 187 | 2 207 | 0,9 | 2,1 |
| Baugewerblicher Umsatz | Mill. EUR | 273 | 274 | 261 | - 4,5 | - 4,5 |
| Auftragseingang | Mill. EUR | 187 | 234 | 207 | - 11,4 | 11,0 |

Baugenehmigungen (Neubau)

| | | | | | | |
|-------------------------------|----------------------|-----|-----|-----|--------|-------|
| Wohngebäude | Anzahl | 479 | 489 | 466 | - 4,7 | - 2,7 |
| Wohnungen | Anzahl | 702 | 662 | 714 | 7,9 | 1,7 |
| Veranschlagte reine Baukosten | Mill. EUR | 128 | 132 | 132 | 0,0 | 3,1 |
| Nichtwohngebäude | Anzahl | 103 | 143 | 146 | 2,1 | 41,7 |
| Nutzfläche | 1 000 m ² | 88 | 128 | 127 | - 0,8 | 44,3 |
| Veranschlagte reine Baukosten | Mill. EUR | 71 | 111 | 82 | - 26,1 | 15,5 |

1) Betriebe mit 50 und mehr Beschäftigten. - 2) Betriebe von Unternehmen mit 20 und mehr Beschäftigten.

| Merkmal | Einheit | Vergleichsmonate | | Berichtsmonat | | |
|---------|---------|------------------|-------------------|-----------------|----------------------|----------------|
| | | Oktober 2009 | September 2010 | Oktober 2010 | Veränderung in % zum | |
| | | | | | Vormonat | Vorjahresmonat |

Großhandel ¹⁾ p

| | | | | | | |
|-------------------------------|------------|-------|-------|-------|-------|-------|
| Beschäftigte | 2005 = 100 | 118,0 | 118,1 | 118,9 | 0,7 | 0,8 |
| darunter Teilzeitbeschäftigte | 2005 = 100 | 117,2 | 118,6 | 120,6 | 1,7 | 2,9 |
| Umsatz (nominal) | 2005 = 100 | 116,0 | 127,8 | 122,2 | - 4,4 | 5,3 |
| Umsatz (real) | 2005 = 100 | 110,8 | 114,0 | 109,4 | - 4,0 | - 1,3 |

Einzelhandel ¹⁾ p

| | | | | | | |
|-------------------------------|------------|-------|-------|-------|-----|-------|
| Beschäftigte | 2005 = 100 | 106,6 | 107,3 | 107,4 | 0,1 | 0,8 |
| darunter Teilzeitbeschäftigte | 2005 = 100 | 107,8 | 109,1 | 109,4 | 0,3 | 1,5 |
| Umsatz (nominal) | 2005 = 100 | 116,5 | 111,5 | 117,0 | 4,9 | 0,4 |
| Umsatz (real) | 2005 = 100 | 113,8 | 107,4 | 113,0 | 5,2 | - 0,7 |

Handel mit Kraftfahrzeugen; Instandhaltung und Reparatur von Kraftfahrzeugen p

| | | | | | | |
|-------------------------------|------------|-------|-------|-------|-----|-------|
| Beschäftigte | 2005 = 100 | 107,2 | 106,3 | 106,8 | 0,4 | - 0,4 |
| darunter Teilzeitbeschäftigte | 2005 = 100 | 128,3 | 128,4 | 130,2 | 1,4 | 1,5 |
| Umsatz (nominal) | 2005 = 100 | 105,2 | 94,0 | 103,0 | 9,5 | - 2,1 |
| Umsatz (real) | 2005 = 100 | 100,1 | 89,2 | 97,3 | 9,1 | - 2,8 |

Gastgewerbe p

| | | | | | | |
|-------------------------------|------------|-------|-------|-------|-------|-------|
| Beschäftigte | 2005 = 100 | 108,8 | 108,7 | 107,9 | - 0,7 | - 0,8 |
| darunter Teilzeitbeschäftigte | 2005 = 100 | 118,6 | 116,6 | 116,9 | 0,2 | - 1,4 |
| Umsatz (nominal) | 2005 = 100 | 111,5 | 116,9 | 115,8 | - 0,9 | 3,9 |
| Umsatz (real) | 2005 = 100 | 104,2 | 105,9 | 105,0 | - 0,8 | 0,8 |

Fremdenverkehr

| | | | | | | |
|---------------------|-------|-------|-------|-------|-------|-----|
| Gästeankünfte | 1 000 | 785 | 888 | 841 | - 5,3 | 7,1 |
| Gästeübernachtungen | 1 000 | 2 120 | 2 332 | 2 220 | - 4,8 | 4,7 |

Verbraucherpreisindex

| | | | | | | |
|---------------------|------------|-------|-------|-------|-----|-----|
| Gesamtlebenshaltung | 2005 = 100 | 106,2 | 107,5 | 107,6 | 0,1 | 1,3 |
|---------------------|------------|-------|-------|-------|-----|-----|

Arbeitsmarkt ²⁾

| | | | | | | |
|---------------------------------|--------|---------|---------|---------|-------|-------|
| Arbeitslose | Anzahl | 117 370 | 111 456 | 108 433 | - 2,7 | - 7,6 |
| Arbeitslosenquote ³⁾ | % | 5,6 | 5,3 | 5,2 | X | X |
| Gemeldete Stellen | Anzahl | 13 598 | 18 612 | 18 310 | - 1,6 | 34,7 |

Insolvenzen

| | | | | | | |
|-----------------------|--------|-----|-----|-----|---|---|
| Insolvenzen insgesamt | Anzahl | 654 | 710 | ... | . | . |
| darunter Unternehmen | Anzahl | 117 | 131 | ... | . | . |

1) Ohne Handel mit Kraftfahrzeugen. - 2) Quelle: Bundesagentur für Arbeit. - 3) Arbeitslose in Prozent aller zivilen Erwerbspersonen.

Impressum

Herausgeber:
Statistisches Landesamt Rheinland-Pfalz
Mainzer Straße 14-16
56130 Bad Ems

Telefon: 02603 71-0
Telefax: 02603 71-3150

E-Mail: poststelle@statistik.rlp.de
Internet: www.statistik.rlp.de

Kostenfreier Download im Internet: <http://www.statistik.rlp.de/verlag/gesamt/index.html>

© Statistisches Landesamt Rheinland-Pfalz · Bad Ems · 2010

Für nichtgewerbliche Zwecke sind Vervielfältigung und unentgeltliche Verbreitung, auch auszugsweise, mit Quellenangabe gestattet. Die Verbreitung, auch auszugsweise, über elektronische Systeme/Datenträger bedarf der vorherigen Zustimmung. Alle übrigen Rechte bleiben vorbehalten.