



Rheinland-Pfalz

STATISTISCHES LANDESAMT

2011

STATISTISCHE BERICHTE



Daten zur Konjunktur
im November 2010

Zeichenerklärung
(nach DIN 55301)

0	weniger als die Hälfte von 1 in der letzten besetzten Stelle, jedoch mehr als nichts
-	nichts vorhanden (genau Null)
...	Angabe fällt später an
/	keine Angabe, da Zahlenwert nicht sicher genug
.	Zahlenwert unbekannt oder geheim zu halten
x	Tabellenfach gesperrt, weil Aussage nicht sinnvoll
p	vorläufige Zahl
r	berichtigte Zahl
s	geschätzte Zahl

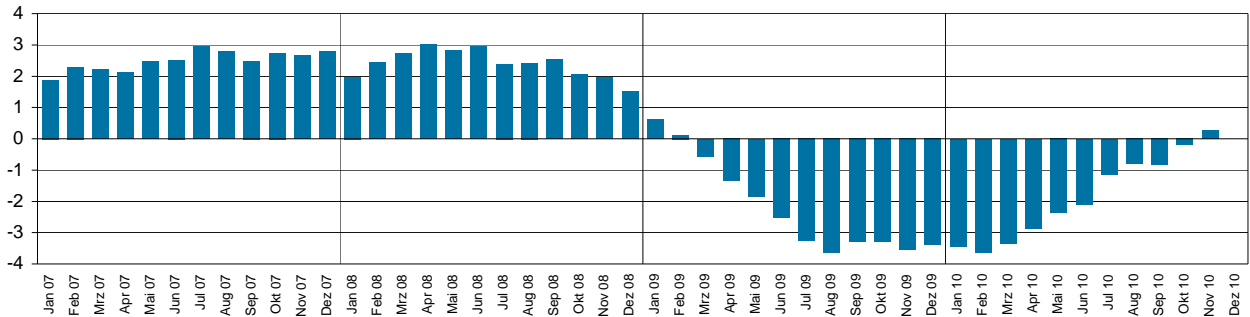
Geringfügige Abweichungen in den Summen sind auf Runden der Zahlen zurückzuführen.
Abweichungen gegenüber früheren Veröffentlichungen erklären sich durch inzwischen vorgenommene Korrekturen.

Die Reihenfolge der Wirtschaftsabschnitte wurden nach der Umsatzstärke im Jahr 2009 festgelegt.

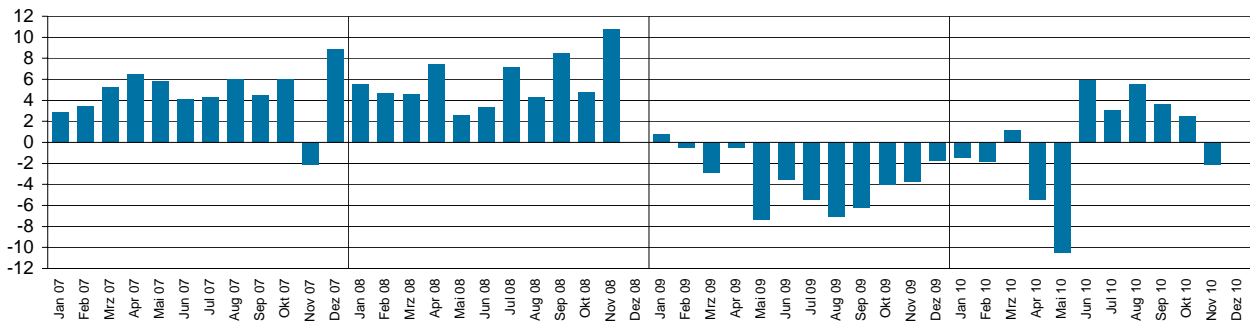
Ausgewählte Konjunkturdaten für das verarbeitende Gewerbe sowie Bergbau und der Gewinnung von Steinen und Erden 2007 bis 2010 nach Monaten

Veränderungen gegenüber dem Vorjahresmonat in Prozent

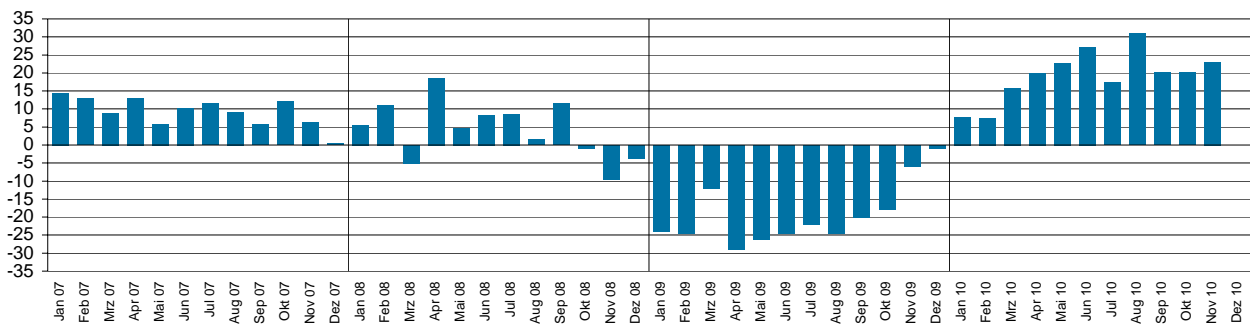
Beschäftigte



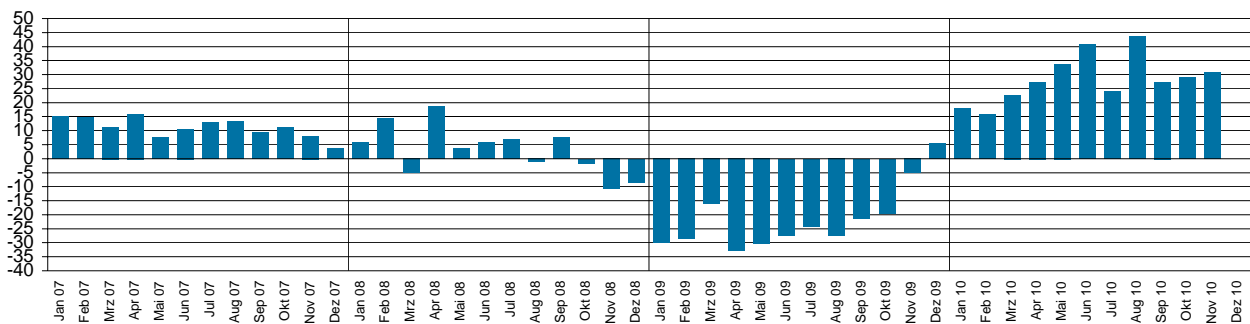
Entgelte



Gesamtumsatz ¹⁾



Auslandsumsatz ¹⁾



1) ohne Umsatzsteuer.

Merkmal	Einheit	Vergleichsmonate		Berichtsmonat		
		November 2009	Oktober 2010	November 2010	Veränderung in % zum	
					Vormonat	Vorjahresmonat

Verarbeitendes Gewerbe sowie Bergbau und Gewinnung von Steinen und Erden ¹⁾

Beschäftigte	Anzahl	240 709	241 307	241 377	0,0	0,3
Geleistete Arbeitsstunden	1 000	30 708	31 003	32 438	4,6	5,6
Entgelte	Mill. EUR	1 100	822	1 076	30,9	- 2,1
Gesamtumsatz	Mill. EUR	5 630	6 497	6 926	6,6	23,0
darunter Auslandsumsatz	Mill. EUR	2 830	3 352	3 701	10,4	30,8

Vorleistungsgüterproduzenten und Energie ¹⁾

Beschäftigte	Anzahl	122 668	123 469	123 767	0,2	0,9
Geleistete Arbeitsstunden	1 000	15 859	15 885	16 513	4,0	4,1
Entgelte	Mill. EUR	591	431	546	26,9	- 7,6
Gesamtumsatz	Mill. EUR	3 068	3 657	3 954	8,1	28,9
darunter Auslandsumsatz	Mill. EUR	1 680	2 009	2 256	12,3	34,3
Auftragseingang (Volumenindex)	2005 = 100	82,2	84,3	90,6	7,5	10,3
darunter Auftragseingang aus dem Ausland	2005 = 100	74,7	74,6	82,6	10,7	10,5

Investitionsgüterproduzenten ¹⁾

Beschäftigte	Anzahl	71 960	72 401	72 255	- 0,2	0,4
Geleistete Arbeitsstunden	1 000	8 658	9 274	9 771	5,4	12,9
Entgelte	Mill. EUR	288	259	313	20,6	8,7
Gesamtumsatz	Mill. EUR	1 371	1 644	1 707	3,8	24,5
darunter Auslandsumsatz	Mill. EUR	712	902	963	6,7	35,2
Auftragseingang (Volumenindex)	2005 = 100	79,9	102,9	104,3	1,4	30,6
darunter Auftragseingang aus dem Ausland	2005 = 100	86,0	109,2	116,0	6,2	34,9

Gebrauchsgüterproduzenten ¹⁾

Beschäftigte	Anzahl	6 698	6 461	6 467	0,1	- 3,4
Geleistete Arbeitsstunden	1 000	845	776	804	3,6	- 4,9
Entgelte	Mill. EUR	23	18	23	25,3	0,5
Gesamtumsatz	Mill. EUR	120	118	120	1,5	0,2
darunter Auslandsumsatz	Mill. EUR	50	51	50	- 0,8	- 0,1

Verbrauchsgüterproduzenten ¹⁾

Beschäftigte	Anzahl	39 383	38 976	38 888	- 0,2	- 1,3
Geleistete Arbeitsstunden	1 000	5 345	5 068	5 349	5,5	0,1
Entgelte	Mill. EUR	198	114	195	70,5	- 1,7
Gesamtumsatz	Mill. EUR	1 072	1 079	1 146	6,2	6,9
darunter Auslandsumsatz	Mill. EUR	388	390	432	10,8	11,5

1) Betriebe mit 50 und mehr Beschäftigten.

Merkmal	Einheit	Vergleichsmonate		Berichtsmonat		
		November 2009	Oktober 2010	November 2010	Veränderung in % zum	
					Vormonat	Vorjahresmonat

Bergbau und Gewinnung von Steinen und Erden ¹⁾

Beschäftigte	Anzahl	211	155	157	1,3	- 25,6
Geleistete Arbeitsstunden	1 000	27	24	24	- 2,2	- 13,7
Entgelte	Mill. EUR	1	1	1	67,7	- 17,6
Gesamtumsatz	Mill. EUR	2
darunter Auslandsumsatz	Mill. EUR

Verarbeitendes Gewerbe ¹⁾

Beschäftigte	Anzahl	240 498	241 152	241 220	0,0	0,3
Geleistete Arbeitsstunden	1 000	30 681	30 979	32 414	4,6	5,6
Entgelte	Mill. EUR	1 099	822	1 076	30,9	- 2,1
Gesamtumsatz	Mill. EUR	5 629
darunter Auslandsumsatz	Mill. EUR
Auftragseingang (Volumenindex)	2005 = 100	84,0	94,0	98,6	4,9	17,4
darunter Auftragseingang aus dem Ausland	2005 = 100	80,8	91,0	98,9	8,7	22,3

Herstellung von chemischen Erzeugnissen ¹⁾

Beschäftigte	Anzahl	42 705	42 758	42 765	0,0	0,1
Gesamtumsatz	Mill. EUR	1 671	1 978	2 240	13,3	34,1
darunter Auslandsumsatz	Mill. EUR
Auftragseingang (Volumenindex)	2005 = 100	69,5	70,1	76,0	8,6	9,4
darunter Auftragseingang aus dem Ausland	2005 = 100	65,5	67,3	75,9	12,8	15,9

Herstellung von Kraftwagen und Kraftwagenteilen ¹⁾

Beschäftigte	Anzahl	26 205	25 671	25 636	- 0,1	- 2,2
Gesamtumsatz	Mill. EUR	694	932	928	- 0,5	33,8
darunter Auslandsumsatz	Mill. EUR	355	512	517	1,0	45,4
Auftragseingang (Volumenindex)	2005 = 100	58,8	96,3	93,9	- 2,5	59,6
darunter Auftragseingang aus dem Ausland	2005 = 100	55,0	96,8	101,7	5,1	84,9

Maschinenbau ¹⁾

Beschäftigte	Anzahl	30 276	30 795	30 663	- 0,4	1,3
Gesamtumsatz	Mill. EUR	476	503	553	9,8	16,1
darunter Auslandsumsatz	Mill. EUR	289	320	367	14,7	27,1
Auftragseingang (Volumenindex)	2005 = 100	106,9	113,5	119,0	4,9	11,4
darunter Auftragseingang aus dem Ausland	2005 = 100	119,6	121,0	130,0	7,4	8,6

1) Betriebe mit 50 und mehr Beschäftigten.

Merkmal	Einheit	Vergleichsmonate		Berichtsmonat		
		November 2009	Oktober 2010	November 2010	Veränderung in % zum	
					Vormonat	Vorjahresmonat

Herstellung von Gummi- und Kunststoffwaren ¹⁾

Beschäftigte	Anzahl	20 323	21 359	21 663	1,4	6,6
Gesamtumsatz	Mill. EUR	342	412	413	0,1	20,7
darunter Auslandsumsatz	Mill. EUR	150	171	168	- 1,3	12,3

Herstellung von Metallerzeugnissen ¹⁾

Beschäftigte	Anzahl	21 809	21 484	21 437	- 0,2	- 1,7
Gesamtumsatz	Mill. EUR	324	354	362	2,0	11,7
darunter Auslandsumsatz	Mill. EUR	117	131	132	0,5	13,0
Auftragseingang (Volumenindex)	2005 = 100	93,7	101,0	102,7	1,6	9,6
darunter Auftragseingang aus dem Ausland	2005 = 100	88,9	100,2	98,3	- 1,9	10,5

Herstellung von Nahrungs- und Futtermitteln ¹⁾

Beschäftigte	Anzahl	13 149	13 193	13 076	- 0,9	- 0,6
Gesamtumsatz	Mill. EUR	310	342	350	2,1	12,6
darunter Auslandsumsatz	Mill. EUR	75	80	86	7,3	15,1

Metallerzeugung und -bearbeitung ¹⁾

Beschäftigte	Anzahl	8 552	8 456	8 464	0,1	- 1,0
Gesamtumsatz	Mill. EUR	237	290	314	8,3	32,7
darunter Auslandsumsatz	Mill. EUR	126	141	157	11,1	24,4
Auftragseingang (Volumenindex)	2005 = 100	107,9	86,7	104,5	20,5	- 3,2
darunter Auftragseingang aus dem Ausland	2005 = 100	101,8	68,5	86,9	26,9	- 14,6

Herstellung von pharmazeutischen Erzeugnissen ¹⁾

Beschäftigte	Anzahl	10 008	9 977	10 012	0,4	0,0
Gesamtumsatz	Mill. EUR	334	306	348	13,5	4,1
darunter Auslandsumsatz	Mill. EUR	224	210	244	16,4	8,7
Auftragseingang (Volumenindex)	2005 = 100	115,6	123,7	138,8	12,2	20,1
darunter Auftragseingang aus dem Ausland	2005 = 100	88,3	109,8	125,1	14,0	41,7

Herstellung von Papier, Pappe und Waren daraus ¹⁾

Beschäftigte	Anzahl	8 473	8 642	8 649	0,1	2,1
Gesamtumsatz	Mill. EUR	225	261	268	2,7	18,9
darunter Auslandsumsatz	Mill. EUR	74	87	89	1,4	19,4
Auftragseingang (Volumenindex)	2005 = 100	113,7	118,2	122,3	3,5	7,6
darunter Auftragseingang aus dem Ausland	2005 = 100	112,0	120,7	125,0	3,5	11,6

1) Betriebe mit 50 und mehr Beschäftigten.

Merkmal	Einheit	Vergleichsmonate		Berichtsmonat		
		November 2009	Oktober 2010	November 2010	Veränderung in % zum	
					Vormonat	Vorjahresmonat

Herstellung von Glas und Glaswaren, Keramik, Verarbeitung von Steinen und Erden ¹⁾

Beschäftigte	Anzahl	13 201	12 971	12 961	- 0,1	- 1,8
Gesamtumsatz	Mill. EUR	197	227	225	- 0,5	14,2
darunter Auslandsumsatz	Mill. EUR	72	84	87	4,0	21,2

Getränkeherstellung ¹⁾

Beschäftigte	Anzahl	4 990	4 952	4 924	- 0,6	- 1,3
Gesamtumsatz	Mill. EUR	156	157	167	6,2	7,0
darunter Auslandsumsatz	Mill. EUR	19	24	22	- 5,0	16,6

Herstellung von elektrischen Ausrüstungen ¹⁾

Beschäftigte	Anzahl	7 772	7 834	7 850	0,2	1,0
Gesamtumsatz	Mill. EUR	118	127	133	4,5	12,7
darunter Auslandsumsatz	Mill. EUR	39	42	39	- 6,1	0,3
Auftragseingang (Volumenindex)	2005 = 100	102,9	108,1	112,5	4,1	9,3
darunter Auftragseingang aus dem Ausland	2005 = 100	88,4	98,5	87,5	- 11,1	- 0,9

Bauhauptgewerbe (Vorbereitende Baustellenarbeiten, Hoch- und Tiefbau) ²⁾

Beschäftigte	Anzahl	18 314	19 099	18 930	- 0,9	3,4
Geleistete Arbeitsstunden	1 000	1 968	2 207	2 055	- 6,9	4,4
Baugewerblicher Umsatz	Mill. EUR	293	261	287	9,8	- 2,3
Auftragseingang	Mill. EUR	165	207	152	- 26,5	- 7,6

Baugenehmigungen (Neubau)

Wohngebäude	Anzahl	361	466	444	- 4,7	23,0
Wohnungen	Anzahl	535	714	729	2,1	36,3
Veranschlagte reine Baukosten	Mill. EUR	99	132	129	- 2,3	30,3
Nichtwohngebäude	Anzahl	111	146	124	- 15,1	11,7
Nutzfläche	1 000 m ²	90	127	106	- 16,5	17,8
Veranschlagte reine Baukosten	Mill. EUR	64	82	72	- 12,2	12,5

1) Betriebe mit 50 und mehr Beschäftigten. - 2) Betriebe von Unternehmen mit 20 und mehr Beschäftigten.

Merkmal	Einheit	Vergleichsmonate		Berichtsmonat		
		November 2009	Oktober 2010	November 2010	Veränderung in % zum	
					Vormonat	Vorjahresmonat

Großhandel ¹⁾ p

Beschäftigte	2005 = 100	117,6	118,9	119,5	0,5	1,6
darunter Teilzeitbeschäftigte	2005 = 100	115,4	119,5	121,3	1,5	5,1
Umsatz (nominal)	2005 = 100	111,2	120,9	118,5	- 2,0	6,5
Umsatz (real)	2005 = 100	105,8	108,3	106,3	- 1,8	0,5

Einzelhandel ¹⁾ p

Beschäftigte	2005 = 100	106,8	107,7	107,9	0,2	1,0
darunter Teilzeitbeschäftigte	2005 = 100	108,2	109,6	110,4	0,7	2,0
Umsatz (nominal)	2005 = 100	109,3	116,8	113,6	- 2,7	3,9
Umsatz (real)	2005 = 100	106,9	112,8	109,3	- 3,1	2,3

Handel mit Kraftfahrzeugen; Instandhaltung und Reparatur von Kraftfahrzeugen p

Beschäftigte	2005 = 100	106,5	106,2	106,7	0,4	0,2
darunter Teilzeitbeschäftigte	2005 = 100	125,8	126,6	130,4	3,0	3,7
Umsatz (nominal)	2005 = 100	91,8	102,9	99,4	- 3,4	8,3
Umsatz (real)	2005 = 100	87,5	97,2	94,0	- 3,3	7,4

Gastgewerbe p

Beschäftigte	2005 = 100	103,0	108,5	104,2	- 3,9	1,2
darunter Teilzeitbeschäftigte	2005 = 100	111,3	117,1	112,7	- 3,7	1,3
Umsatz (nominal)	2005 = 100	86,7	116,4	90,2	- 22,5	4,0
Umsatz (real)	2005 = 100	81,4	105,6	82,2	- 22,2	1,0

Fremdenverkehr

Gästeankünfte	1 000	473	839	505	- 39,8	6,8
Gästeübernachtungen	1 000	1 155	2 219	1 224	- 44,8	6,0

Verbraucherpreisindex

Gesamtlebenshaltung	2005 = 100	106,1	107,6	107,6	0,0	1,4
---------------------	------------	-------	-------	-------	-----	-----

Arbeitsmarkt ²⁾

Arbeitslose	Anzahl	116 664	108 433	108 312	- 0,1	- 7,2
Arbeitslosenquote ³⁾	%	5,6	5,2	5,2	X	X
Gemeldete Stellen	Anzahl	12 793	18 310	17 467	- 4,6	36,5

Insolvenzen

Insolvenzen insgesamt	Anzahl	682	664	631	- 5,0	- 7,5
darunter Unternehmen	Anzahl	105	114	108	- 5,3	2,9

1) Ohne Handel mit Kraftfahrzeugen. - 2) Quelle: Bundesagentur für Arbeit. - 3) Arbeitslose in Prozent aller zivilen Erwerbspersonen.

Impressum

Herausgeber:
Statistisches Landesamt Rheinland-Pfalz
Mainzer Straße 14-16
56130 Bad Ems

Telefon: 02603 71-0
Telefax: 02603 71-3150

E-Mail: poststelle@statistik.rlp.de
Internet: www.statistik.rlp.de

Kostenfreier Download im Internet: <http://www.statistik.rlp.de/veroeffentlichungen/statistische-berichte>

© Statistisches Landesamt Rheinland-Pfalz · Bad Ems · 2011

Für nichtgewerbliche Zwecke sind Vervielfältigung und unentgeltliche Verbreitung, auch auszugsweise, mit Quellenangabe gestattet. Die Verbreitung, auch auszugsweise, über elektronische Systeme/Datenträger bedarf der vorherigen Zustimmung. Alle übrigen Rechte bleiben vorbehalten.