



Rheinland-Pfalz

STATISTISCHES LANDESAMT

2011

# STATISTISCHE BERICHTE



Daten zur Konjunktur  
im Dezember 2010

**Zeichenerklärung**  
(nach DIN 55301)

0	weniger als die Hälfte von 1 in der letzten besetzten Stelle, jedoch mehr als nichts
-	nichts vorhanden (genau Null)
...	Angabe fällt später an
/	keine Angabe, da Zahlenwert nicht sicher genug
.	Zahlenwert unbekannt oder geheim zu halten
x	Tabellenfach gesperrt, weil Aussage nicht sinnvoll
p	vorläufige Zahl
r	berichtigte Zahl
s	geschätzte Zahl

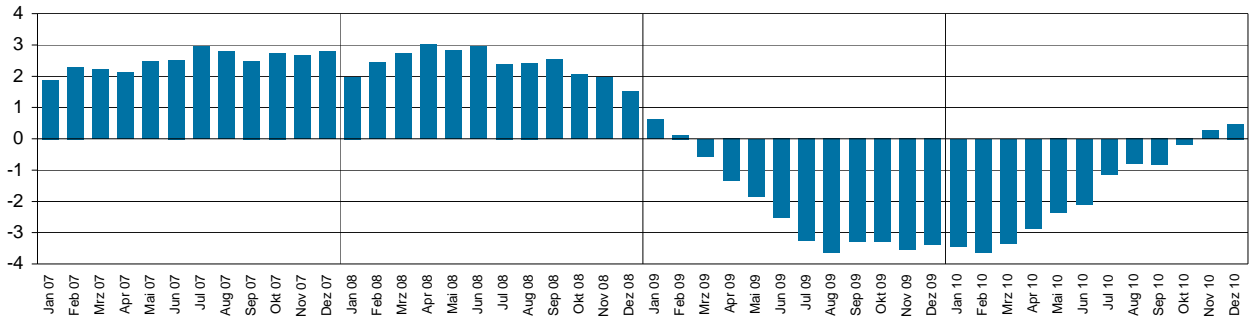
Geringfügige Abweichungen in den Summen sind auf Runden der Zahlen zurückzuführen.  
Abweichungen gegenüber früheren Veröffentlichungen erklären sich durch inzwischen vorgenommene Korrekturen.

Die Reihenfolge der Wirtschaftsabschnitte wurden nach der Umsatzstärke im Jahr 2009 festgelegt.

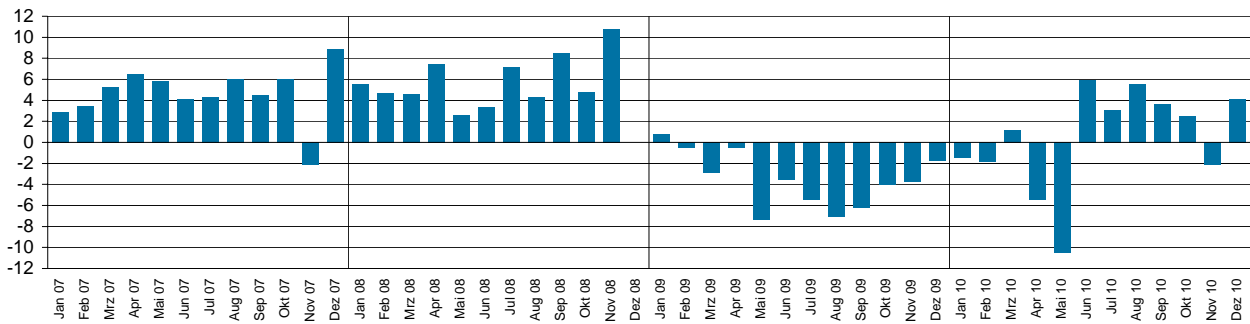
# Ausgewählte Konjunkturdaten für das verarbeitende Gewerbe sowie Bergbau und der Gewinnung von Steinen und Erden 2007 bis 2010 nach Monaten

Veränderungen gegenüber dem Vorjahresmonat in Prozent

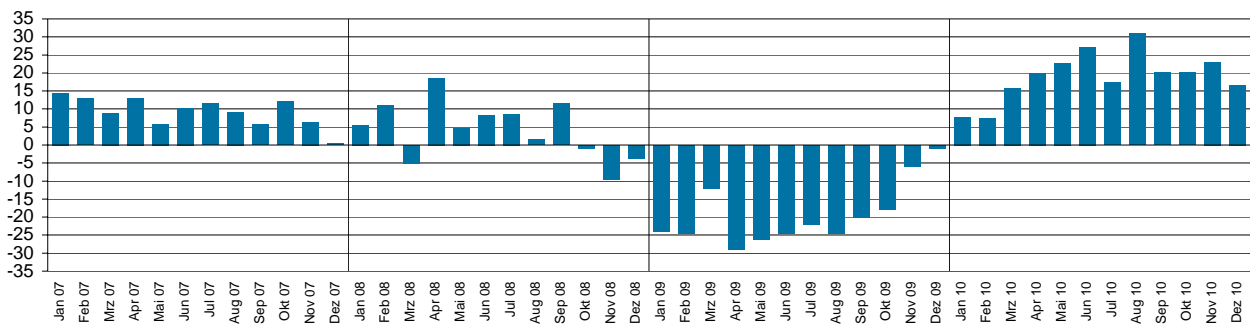
**Beschäftigte**



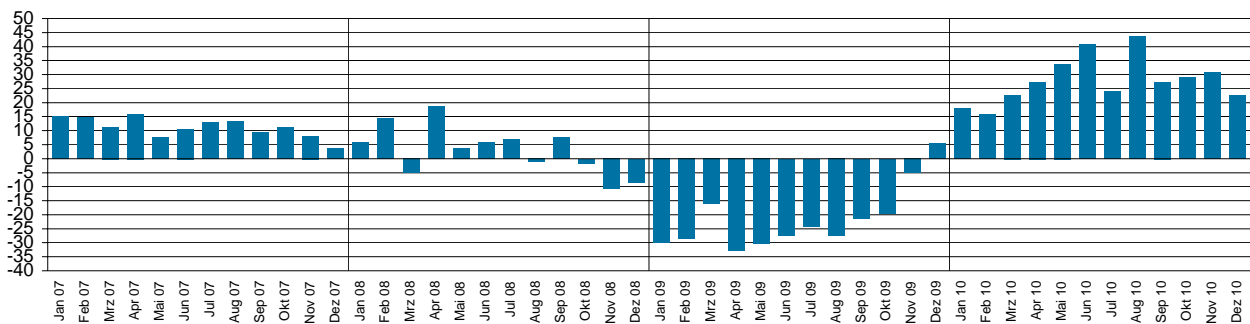
**Entgelte**



**Gesamtumsatz <sup>1)</sup>**



**Auslandsumsatz <sup>1)</sup>**



1) ohne Umsatzsteuer.

Merkmal	Einheit	Vergleichsmonate		Berichtsmonat		
		Dezember 2009	November 2010	Dezember 2010	Veränderung in % zum	
					Vormonat	Vorjahresmonat

### Verarbeitendes Gewerbe sowie Bergbau und Gewinnung von Steinen und Erden <sup>1)</sup>

Beschäftigte	Anzahl	239 791	241 377	240 922	- 0,2	0,5
Geleistete Arbeitsstunden	1 000	27 520	32 438	29 351	- 9,5	6,7
Entgelte	Mill. EUR	839	1 076	874	- 18,8	4,1
Gesamtumsatz	Mill. EUR	5 431	6 926	6 338	- 8,5	16,7
darunter Auslandsumsatz	Mill. EUR	2 701	3 701	3 310	- 10,6	22,5

### Vorleistungsgüterproduzenten und Energie <sup>1)</sup>

Beschäftigte	Anzahl	122 234	123 767	123 340	- 0,3	0,9
Geleistete Arbeitsstunden	1 000	14 410	16 513	15 294	- 7,4	6,1
Entgelte	Mill. EUR	425	546	454	- 16,8	6,9
Gesamtumsatz	Mill. EUR	2 771	3 954	3 352	- 15,2	21,0
darunter Auslandsumsatz	Mill. EUR	1 594	2 256	1 921	- 14,9	20,5
Auftragseingang (Volumenindex)	2005 = 100	73,2	90,6	82,9	- 8,6	13,3
darunter Auftragseingang aus dem Ausland	2005 = 100	70,7	82,6	79,3	- 4,0	12,2

### Investitionsgüterproduzenten <sup>1)</sup>

Beschäftigte	Anzahl	71 714	72 255	72 299	0,1	0,8
Geleistete Arbeitsstunden	1 000	7 451	9 771	8 324	- 14,8	11,7
Entgelte	Mill. EUR	273	313	275	- 11,9	0,8
Gesamtumsatz	Mill. EUR	1 525	1 707	1 775	4,0	16,4
darunter Auslandsumsatz	Mill. EUR	749	963	974	1,2	30,1
Auftragseingang (Volumenindex)	2005 = 100	73,3	104,3	116,7	11,8	59,2
darunter Auftragseingang aus dem Ausland	2005 = 100	75,4	116,0	142,3	22,7	88,7

### Gebrauchsgüterproduzenten <sup>1)</sup>

Beschäftigte	Anzahl	6 696	6 467	6 459	- 0,1	- 3,5
Geleistete Arbeitsstunden	1 000	697	804	666	- 17,1	- 4,4
Entgelte	Mill. EUR	19	23	20	- 14,8	1,9
Gesamtumsatz	Mill. EUR	99	120	98	- 17,9	- 0,2
darunter Auslandsumsatz	Mill. EUR	42	50	41	- 19,4	- 3,2

### Verbrauchsgüterproduzenten <sup>1)</sup>

Beschäftigte	Anzahl	39 147	38 888	38 824	- 0,2	- 0,8
Geleistete Arbeitsstunden	1 000	4 963	5 349	5 067	- 5,3	2,1
Entgelte	Mill. EUR	122	195	124	- 36,2	2,1
Gesamtumsatz	Mill. EUR	1 036	1 146	1 112	- 2,9	7,3
darunter Auslandsumsatz	Mill. EUR	316	432	374	- 13,3	18,4

1) Betriebe mit 50 und mehr Beschäftigten.

Merkmal	Einheit	Vergleichsmonate		Berichtsmonat		
		Dezember 2009	November 2010	Dezember 2010	Veränderung in % zum	
					Vormonat	Vorjahresmonat

### Bergbau und Gewinnung von Steinen und Erden <sup>1)</sup>

Beschäftigte	Anzahl	210	157	153	- 2,5	- 27,1
Geleistete Arbeitsstunden	1 000	24	24	19	- 20,4	- 21,0
Entgelte	Mill. EUR	1	1	0	- 43,3	- 30,8
Gesamtumsatz	Mill. EUR	1	.	.	.	.
darunter Auslandsumsatz	Mill. EUR	.	.	.	.	.

### Verarbeitendes Gewerbe <sup>1)</sup>

Beschäftigte	Anzahl	239 581	241 220	240 769	- 0,2	0,5
Geleistete Arbeitsstunden	1 000	27 497	32 414	29 333	- 9,5	6,7
Entgelte	Mill. EUR	838	1 076	873	- 18,8	4,1
Gesamtumsatz	Mill. EUR	5 430	.	.	.	.
darunter Auslandsumsatz	Mill. EUR	.	.	.	.	.
Auftragseingang (Volumenindex)	2005 = 100	75,5	98,6	98,9	0,3	30,9
darunter Auftragseingang aus dem Ausland	2005 = 100	74,6	98,9	107,4	8,6	43,9

### Herstellung von chemischen Erzeugnissen <sup>1)</sup>

Beschäftigte	Anzahl	42 678	42 765	42 701	- 0,1	0,1
Gesamtumsatz	Mill. EUR	1 635	2 240	1 941	- 13,4	18,7
darunter Auslandsumsatz	Mill. EUR	.	.	.	.	.
Auftragseingang (Volumenindex)	2005 = 100	63,4	76,0	70,7	- 7,0	11,6
darunter Auftragseingang aus dem Ausland	2005 = 100	61,3	75,9	72,8	- 4,0	18,7

### Herstellung von Kraftwagen und Kraftwagenteilen <sup>1)</sup>

Beschäftigte	Anzahl	26 101	25 636	25 679	0,2	- 1,6
Gesamtumsatz	Mill. EUR	665	928	856	- 7,7	28,7
darunter Auslandsumsatz	Mill. EUR	329	517	458	- 11,4	39,4
Auftragseingang (Volumenindex)	2005 = 100	59,0	93,9	97,0	3,3	64,5
darunter Auftragseingang aus dem Ausland	2005 = 100	58,7	101,7	115,0	13,1	95,8

### Maschinenbau <sup>1)</sup>

Beschäftigte	Anzahl	30 186	30 663	30 699	0,1	1,7
Gesamtumsatz	Mill. EUR	613	553	664	20,2	8,4
darunter Auslandsumsatz	Mill. EUR	342	367	443	20,8	29,6
Auftragseingang (Volumenindex)	2005 = 100	87,8	119,0	154,9	30,2	76,4
darunter Auftragseingang aus dem Ausland	2005 = 100	90,9	130,0	179,4	38,1	97,3

1) Betriebe mit 50 und mehr Beschäftigten.

Merkmal	Einheit	Vergleichsmonate		Berichtsmonat		
		Dezember 2009	November 2010	Dezember 2010	Veränderung in % zum	
					Vormonat	Vorjahresmonat

#### Herstellung von Gummi- und Kunststoffwaren <sup>1)</sup>

Beschäftigte	Anzahl	20 244	21 663	21 367	- 1,4	5,5
Gesamtumsatz	Mill. EUR	296	413	334	- 19,2	12,6
darunter Auslandsumsatz	Mill. EUR	132	168	134	- 20,6	1,1

#### Herstellung von Metallerzeugnissen <sup>1)</sup>

Beschäftigte	Anzahl	21 754	21 437	21 443	0,0	- 1,4
Gesamtumsatz	Mill. EUR	293	362	310	- 14,3	5,9
darunter Auslandsumsatz	Mill. EUR	104	132	112	- 15,1	7,5
Auftragseingang (Volumenindex)	2005 = 100	84,3	102,7	85,0	- 17,2	0,7
darunter Auftragseingang aus dem Ausland	2005 = 100	81,5	98,3	88,0	- 10,5	7,9

#### Herstellung von Nahrungs- und Futtermitteln <sup>1)</sup>

Beschäftigte	Anzahl	13 015	13 076	13 105	0,2	0,7
Gesamtumsatz	Mill. EUR	322	350	357	2,2	10,9
darunter Auslandsumsatz	Mill. EUR	78	86	82	- 4,3	5,2

#### Metallerzeugung und -bearbeitung <sup>1)</sup>

Beschäftigte	Anzahl	8 516	8 464	8 460	0,0	- 0,7
Gesamtumsatz	Mill. EUR	180	314	254	- 19,1	40,8
darunter Auslandsumsatz	Mill. EUR	103	157	136	- 13,7	31,6
Auftragseingang (Volumenindex)	2005 = 100	101,2	104,5	95,1	- 8,9	- 6,0
darunter Auftragseingang aus dem Ausland	2005 = 100	111,8	86,9	91,9	5,8	- 17,8

#### Herstellung von pharmazeutischen Erzeugnissen <sup>1)</sup>

Beschäftigte	Anzahl	9 946	10 012	9 976	- 0,4	0,3
Gesamtumsatz	Mill. EUR	247	348	286	- 17,8	15,9
darunter Auslandsumsatz	Mill. EUR	157	244	198	- 19,0	25,7
Auftragseingang (Volumenindex)	2005 = 100	104,2	138,8	140,1	0,9	34,5
darunter Auftragseingang aus dem Ausland	2005 = 100	92,4	125,1	140,3	12,1	51,8

#### Herstellung von Papier, Pappe und Waren daraus <sup>1)</sup>

Beschäftigte	Anzahl	8 449	8 649	8 613	- 0,4	1,9
Gesamtumsatz	Mill. EUR	195	268	233	- 12,9	19,3
darunter Auslandsumsatz	Mill. EUR	57	89	72	- 18,4	26,9
Auftragseingang (Volumenindex)	2005 = 100	94,0	122,3	115,6	- 5,5	22,9
darunter Auftragseingang aus dem Ausland	2005 = 100	87,3	125,0	114,5	- 8,4	31,1

1) Betriebe mit 50 und mehr Beschäftigten.

Merkmal	Einheit	Vergleichsmonate		Berichtsmonat		
		Dezember 2009	November 2010	Dezember 2010	Veränderung in % zum	
					Vormonat	Vorjahresmonat

### Herstellung von Glas und Glaswaren, Keramik, Verarbeitung von Steinen und Erden <sup>1)</sup>

Beschäftigte	Anzahl	13 110	12 961	12 955	0,0	- 1,2
Gesamtumsatz	Mill. EUR	161	225	169	- 25,0	5,3
darunter Auslandsumsatz	Mill. EUR	66	87	73	- 17,0	10,5

### Getränkeherstellung <sup>1)</sup>

Beschäftigte	Anzahl	4 972	4 924	4 923	0,0	- 1,0
Gesamtumsatz	Mill. EUR	196	167	192	15,0	- 2,1
darunter Auslandsumsatz	Mill. EUR	19	22	19	- 15,8	- 0,1

### Herstellung von elektrischen Ausrüstungen <sup>1)</sup>

Beschäftigte	Anzahl	7 729	7 850	7 848	0,0	1,5
Gesamtumsatz	Mill. EUR	93	133	121	- 8,5	30,5
darunter Auslandsumsatz	Mill. EUR	32	39	35	- 10,2	10,5
Auftragseingang (Volumenindex)	2005 = 100	81,5	112,5	103,7	- 7,8	27,2
darunter Auftragseingang aus dem Ausland	2005 = 100	76,6	87,5	92,3	5,5	20,6

### Bauhauptgewerbe (Vorbereitende Baustellenarbeiten, Hoch- und Tiefbau) <sup>2)</sup>

Beschäftigte	Anzahl	18 137	18 930	18 686	- 1,3	3,0
Geleistete Arbeitsstunden	1 000	1 394	2 055	1 010	- 50,9	- 27,5
Baugewerblicher Umsatz	Mill. EUR	290	287	242	- 15,7	- 16,5
Auftragseingang	Mill. EUR	173	152	154	1,3	- 10,9

### Baugenehmigungen (Neubau)

Wohngebäude	Anzahl	357	444	453	2,0	26,9
Wohnungen	Anzahl	529	729	620	- 15,0	17,2
Veranschlagte reine Baukosten	Mill. EUR	83	129	113	- 12,4	36,1
Nichtwohngebäude	Anzahl	101	124	125	0,8	23,8
Nutzfläche	1 000 m <sup>2</sup>	95	106	104	- 1,9	9,5
Veranschlagte reine Baukosten	Mill. EUR	74	72	62	- 13,9	- 16,2

1) Betriebe mit 50 und mehr Beschäftigten. - 2) Betriebe von Unternehmen mit 20 und mehr Beschäftigten.

Merkmal	Einheit	Vergleichsmonate		Berichtsmonat		
		Dezember 2009	November 2010	Dezember 2010	Veränderung in % zum	
					Vormonat	Vorjahresmonat

### Großhandel <sup>1)</sup> p

Beschäftigte	2005 = 100	117,0	118,9	118,4	- 0,4	1,2
darunter Teilzeitbeschäftigte	2005 = 100	115,3	120,3	118,6	- 1,5	2,9
Umsatz (nominal)	2005 = 100	103,8	119,2	109,3	- 8,3	5,3
Umsatz (real)	2005 = 100	98,4	106,8	96,8	- 9,4	- 1,7

### Einzelhandel <sup>1)</sup> p

Beschäftigte	2005 = 100	106,9	107,6	107,8	0,2	0,9
darunter Teilzeitbeschäftigte	2005 = 100	108,5	110,3	110,4	0,1	1,8
Umsatz (nominal)	2005 = 100	129,0	113,8	128,9	13,3	- 0,1
Umsatz (real)	2005 = 100	126,3	109,5	124,5	13,7	- 1,4

### Handel mit Kraftfahrzeugen; Instandhaltung und Reparatur von Kraftfahrzeugen p

Beschäftigte	2005 = 100	105,8	106,1	105,9	- 0,2	0,2
darunter Teilzeitbeschäftigte	2005 = 100	124,9	126,9	127,7	0,7	2,3
Umsatz (nominal)	2005 = 100	79,3	100,4	89,1	- 11,3	12,3
Umsatz (real)	2005 = 100	75,7	94,9	84,3	- 11,2	11,4

### Gastgewerbe p

Beschäftigte	2005 = 100	101,9	102,4	101,9	- 0,5	- 0,1
darunter Teilzeitbeschäftigte	2005 = 100	111,3	110,8	110,0	- 0,7	- 1,2
Umsatz (nominal)	2005 = 100	95,5	90,2	94,4	4,6	- 1,1
Umsatz (real)	2005 = 100	89,2	82,3	85,9	4,4	- 3,7

### Fremdenverkehr

Gästeankünfte	1 000	404	503	399	- 20,7	- 1,2
Gästeübernachtungen	1 000	1 070	1 220	1 042	- 14,6	- 2,6

### Verbraucherpreisindex

Gesamtlebenshaltung	2005 = 100	106,9	107,6	108,7	1,0	1,7
---------------------	------------	-------	-------	-------	-----	-----

### Arbeitsmarkt <sup>2)</sup>

Arbeitslose	Anzahl	120 104	108 312	113 104	4,4	- 5,8
Arbeitslosenquote <sup>3)</sup>	%	5,7	5,2	5,4	X	X
Gemeldete Stellen	Anzahl	12 638	17 467	16 443	- 5,9	30,1

### Insolvenzen

Insolvenzen insgesamt	Anzahl	582	631	665	5,4	14,3
darunter Unternehmen	Anzahl	77	108	106	- 1,9	37,7

1) Ohne Handel mit Kraftfahrzeugen. - 2) Quelle: Bundesagentur für Arbeit. - 3) Arbeitslose in Prozent aller zivilen Erwerbspersonen.



## Impressum

---

Herausgeber:  
Statistisches Landesamt Rheinland-Pfalz  
Mainzer Straße 14-16  
56130 Bad Ems

Telefon: 02603 71-0  
Telefax: 02603 71-3150

E-Mail: [poststelle@statistik.rlp.de](mailto:poststelle@statistik.rlp.de)  
Internet: [www.statistik.rlp.de](http://www.statistik.rlp.de)

Kostenfreier Download im Internet: <http://www.statistik.rlp.de/veroeffentlichungen/statistische-berichte>

---

© Statistisches Landesamt Rheinland-Pfalz · Bad Ems · 2011

Für nichtgewerbliche Zwecke sind Vervielfältigung und unentgeltliche Verbreitung, auch auszugsweise, mit Quellenangabe gestattet. Die Verbreitung, auch auszugsweise, über elektronische Systeme/Datenträger bedarf der vorherigen Zustimmung. Alle übrigen Rechte bleiben vorbehalten.