



Rheinland-Pfalz

STATISTISCHES LANDESAMT

2011

# STATISTISCHE BERICHTE



Daten zur Konjunktur  
im Februar 2011

**Zeichenerklärung**  
(nach DIN 55301)

0	weniger als die Hälfte von 1 in der letzten besetzten Stelle, jedoch mehr als nichts
-	nichts vorhanden (genau Null)
...	Angabe fällt später an
/	keine Angabe, da Zahlenwert nicht sicher genug
.	Zahlenwert unbekannt oder geheim zu halten
x	Tabellenfach gesperrt, weil Aussage nicht sinnvoll
p	vorläufige Zahl
r	berichtigte Zahl
s	geschätzte Zahl

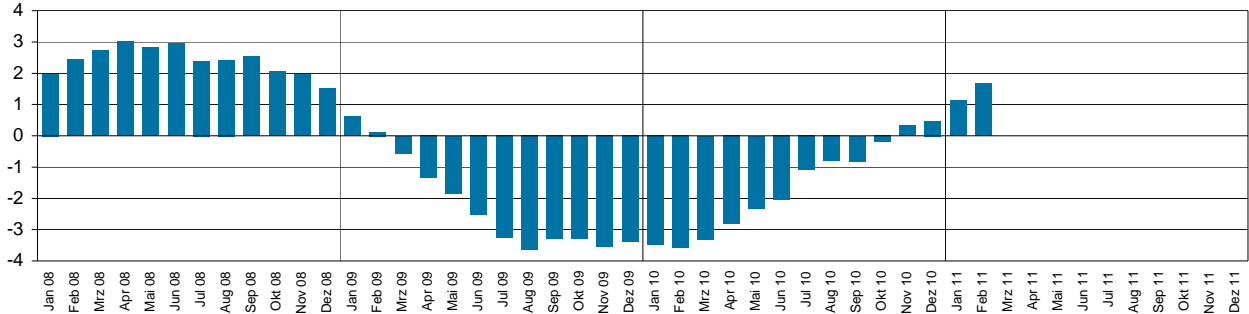
Geringfügige Abweichungen in den Summen sind auf Runden der Zahlen zurückzuführen.  
Abweichungen gegenüber früheren Veröffentlichungen erklären sich durch inzwischen vorgenommene Korrekturen.

Die Reihenfolge der Wirtschaftsabschnitte wurden nach der Umsatzstärke im Jahr 2010 festgelegt.

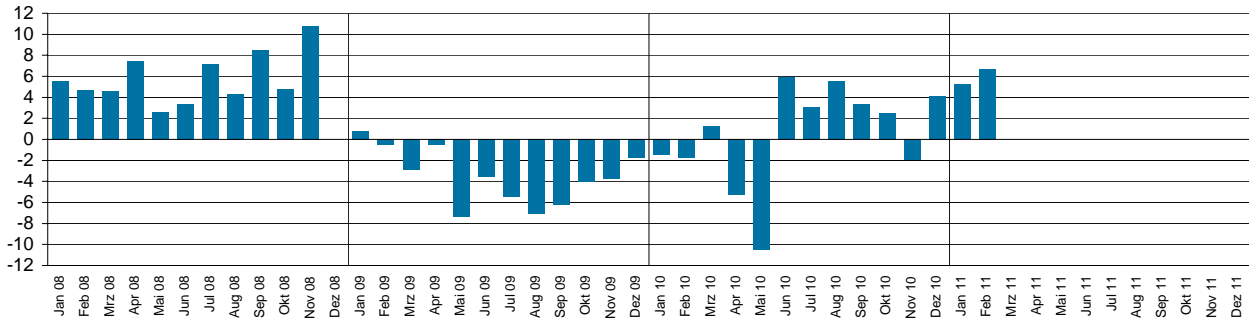
# Ausgewählte Konjunkturdaten für das verarbeitende Gewerbe sowie Bergbau und der Gewinnung von Steinen und Erden 2008 bis 2011 nach Monaten

Veränderungen gegenüber dem Vorjahresmonat in Prozent

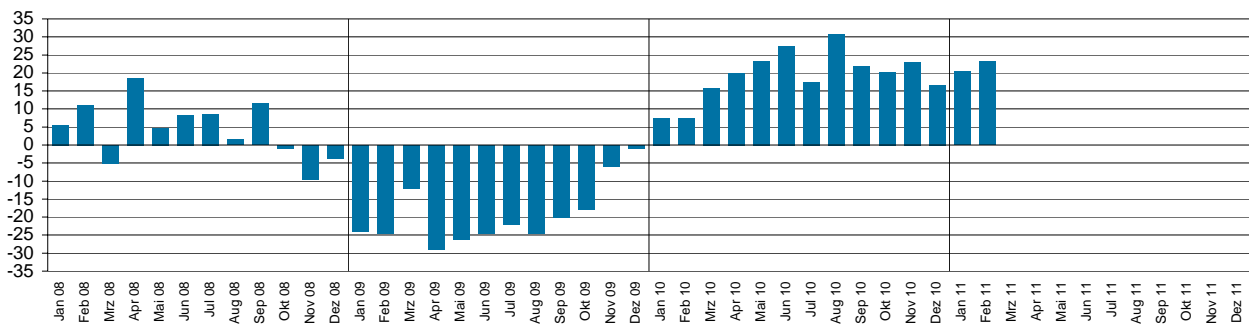
## Beschäftigte



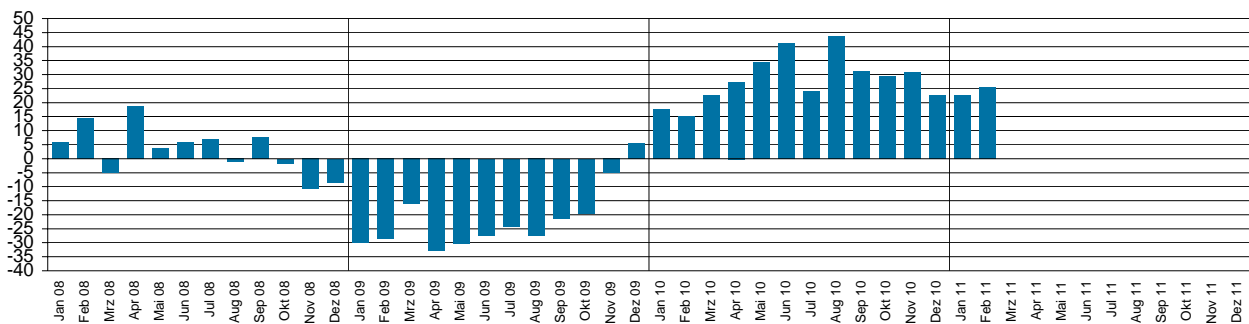
## Entgelte



## Gesamtumsatz <sup>1)</sup>



## Auslandsumsatz <sup>1)</sup>



1) ohne Umsatzsteuer.

Merkmal	Einheit	Vergleichsmonate		Berichtsmonat		
		Februar 2010	Januar 2011	Februar 2011	Veränderung in % zum	
					Vormonat	Vorjahresmonat

### Verarbeitendes Gewerbe sowie Bergbau und Gewinnung von Steinen und Erden <sup>1)</sup>

Beschäftigte	Anzahl	237 176	240 158	241 132	0,4	1,7
Geleistete Arbeitsstunden	1 000	29 085	31 081	31 268	0,6	7,5
Entgelte	Mill. EUR	771	835	823	- 1,5	6,7
Gesamtumsatz	Mill. EUR	5 334	5 957	6 569	10,3	23,2
darunter Auslandsumsatz	Mill. EUR	2 779	3 101	3 488	12,5	25,5

### Vorleistungsgüterproduzenten und Energie <sup>1)</sup>

Beschäftigte	Anzahl	121 160	122 737	123 261	0,4	1,7
Geleistete Arbeitsstunden	1 000	15 146	16 072	16 006	- 0,4	5,7
Entgelte	Mill. EUR	404	428	427	- 0,4	5,7
Gesamtumsatz	Mill. EUR	3 209	3 497	3 855	10,2	20,1
darunter Auslandsumsatz	Mill. EUR	1 826	1 946	2 107	8,3	15,4
Auftragseingang (Volumenindex)	2005 = 100	89,9	92,7	96,4	3,9	7,2
darunter Auftragseingang aus dem Ausland	2005 = 100	86,8	84,9	90,7	6,7	4,5

### Investitionsgüterproduzenten <sup>1)</sup>

Beschäftigte	Anzahl	70 949	72 066	72 487	0,6	2,2
Geleistete Arbeitsstunden	1 000	8 221	9 062	9 359	3,3	13,8
Entgelte	Mill. EUR	232	261	255	- 2,5	10,0
Gesamtumsatz	Mill. EUR	1 131	1 309	1 516	15,9	34,1
darunter Auslandsumsatz	Mill. EUR	622	715	929	29,9	49,3
Auftragseingang (Volumenindex)	2005 = 100	73,6	120,6	107,0	- 11,3	45,3
darunter Auftragseingang aus dem Ausland	2005 = 100	78,2	116,7	128,5	10,2	64,3

### Gebrauchsgüterproduzenten <sup>1)</sup>

Beschäftigte	Anzahl	6 341	6 309	6 461	2,4	1,9
Geleistete Arbeitsstunden	1 000	734	736	764	3,8	4,0
Entgelte	Mill. EUR	17	18	18	- 0,6	8,5
Gesamtumsatz	Mill. EUR	85	90	105	17,1	23,2
darunter Auslandsumsatz	Mill. EUR	40	42	47	12,4	16,5

### Verbrauchsgüterproduzenten <sup>1)</sup>

Beschäftigte	Anzahl	38 726	39 046	38 923	- 0,3	0,5
Geleistete Arbeitsstunden	1 000	4 984	5 212	5 139	- 1,4	3,1
Entgelte	Mill. EUR	119	127	123	- 3,1	3,4
Gesamtumsatz	Mill. EUR	909	1 062	1 093	2,9	20,2
darunter Auslandsumsatz	Mill. EUR	291	398	404	1,6	39,1

1) Betriebe mit 50 und mehr Beschäftigten.

Merkmal	Einheit	Vergleichsmonate		Berichtsmonat		
		Februar 2010	Januar 2011	Februar 2011	Veränderung in % zum	
					Vormonat	Vorjahresmonat

### Bergbau und Gewinnung von Steinen und Erden <sup>1)</sup>

Beschäftigte	Anzahl	131	158	162	2,5	23,7
Geleistete Arbeitsstunden	1 000	19	20	20	- 0,8	8,6
Entgelte	Mill. EUR	0	0	0	0,3	- 0,7
Gesamtumsatz	Mill. EUR	.	1	1	2,0	.
darunter Auslandsumsatz	Mill. EUR	.	0	0	- 18,3	.

### Verarbeitendes Gewerbe <sup>1)</sup>

Beschäftigte	Anzahl	237 045	240 000	240 970	0,4	1,7
Geleistete Arbeitsstunden	1 000	29 066	31 061	31 248	0,6	7,5
Entgelte	Mill. EUR	771	835	822	- 1,5	6,7
Gesamtumsatz	Mill. EUR	.	5 955	6 568	10,3	.
darunter Auslandsumsatz	Mill. EUR	.	3 101	3 487	12,5	.
Auftragseingang (Volumenindex)	2005 = 100	85,3	106,6	102,0	- 4,3	19,6
darunter Auftragseingang aus dem Ausland	2005 = 100	85,5	101,5	107,2	5,7	25,3

### Herstellung von chemischen Erzeugnissen <sup>1)</sup>

Beschäftigte	Anzahl	42 460	42 677	42 940	0,6	1,1
Gesamtumsatz	Mill. EUR	1 879	1 926	2 236	16,1	19,0
darunter Auslandsumsatz	Mill. EUR	.	1 304	1 472	12,9	.
Auftragseingang (Volumenindex)	2005 = 100	78,9	76,5	81,7	6,8	3,6
darunter Auftragseingang aus dem Ausland	2005 = 100	79,2	74,4	82,5	10,9	4,1

### Herstellung von Kraftwagen und Kraftwagenteilen <sup>1)</sup>

Beschäftigte	Anzahl	25 665	25 568	25 614	0,2	- 0,2
Gesamtumsatz	Mill. EUR	544	674	756	12,1	39,1
darunter Auslandsumsatz	Mill. EUR	300	365	488	33,8	62,8
Auftragseingang (Volumenindex)	2005 = 100	61,3	116,2	95,8	- 17,6	56,3
darunter Auftragseingang aus dem Ausland	2005 = 100	64,0	93,1	118,2	27,0	84,5

### Maschinenbau <sup>1)</sup>

Beschäftigte	Anzahl	29 833	30 669	30 872	0,7	3,5
Gesamtumsatz	Mill. EUR	421	472	577	22,3	37,2
darunter Auslandsumsatz	Mill. EUR	264	303	376	24,3	42,5
Auftragseingang (Volumenindex)	2005 = 100	89,0	136,1	130,0	- 4,5	46,0
darunter Auftragseingang aus dem Ausland	2005 = 100	89,7	146,1	139,7	- 4,4	55,8

1) Betriebe mit 50 und mehr Beschäftigten.

Merkmal	Einheit	Vergleichsmonate		Berichtsmonat		
		Februar 2010	Januar 2011	Februar 2011	Veränderung in % zum	
					Vormonat	Vorjahresmonat

#### Herstellung von Gummi- und Kunststoffwaren <sup>1)</sup>

Beschäftigte	Anzahl	20 582	21 424	21 642	1,0	5,2
Gesamtumsatz	Mill. EUR	325	397	412	3,6	26,5
darunter Auslandsumsatz	Mill. EUR	143	181	177	- 2,2	23,8

#### Herstellung von Metallerzeugnissen <sup>1)</sup>

Beschäftigte	Anzahl	21 143	21 237	21 259	0,1	0,5
Gesamtumsatz	Mill. EUR	283	323	332	2,8	17,1
darunter Auslandsumsatz	Mill. EUR	109	128	128	- 0,4	16,9
Auftragseingang (Volumenindex)	2005 = 100	86,3	100,1	101,9	1,8	18,1
darunter Auftragseingang aus dem Ausland	2005 = 100	86,7	107,8	114,4	6,1	31,9

#### Herstellung von Nahrungs- und Futtermitteln <sup>1)</sup>

Beschäftigte	Anzahl	12 993	12 938	12 953	0,1	- 0,3
Gesamtumsatz	Mill. EUR	302	326	347	6,3	14,9
darunter Auslandsumsatz	Mill. EUR	74	79	88	11,6	18,8

#### Metallerzeugung und -bearbeitung <sup>1)</sup>

Beschäftigte	Anzahl	8 443	8 489	8 470	- 0,2	0,3
Gesamtumsatz	Mill. EUR	233	287	298	4,0	27,9
darunter Auslandsumsatz	Mill. EUR	119	146	141	- 3,2	18,1
Auftragseingang (Volumenindex)	2005 = 100	118,2	116,5	112,0	- 3,9	- 5,2
darunter Auftragseingang aus dem Ausland	2005 = 100	120,0	111,4	102,8	- 7,7	- 14,4

#### Herstellung von pharmazeutischen Erzeugnissen <sup>1)</sup>

Beschäftigte	Anzahl	9 895	10 187	10 142	- 0,4	2,5
Gesamtumsatz	Mill. EUR	223	323	312	- 3,4	39,7
darunter Auslandsumsatz	Mill. EUR	136	219	219	0,3	61,3
Auftragseingang (Volumenindex)	2005 = 100	102,3	144,0	127,5	- 11,5	24,6
darunter Auftragseingang aus dem Ausland	2005 = 100	85,4	132,5	119,3	- 10,0	39,7

#### Herstellung von Papier, Pappe und Waren daraus <sup>1)</sup>

Beschäftigte	Anzahl	8 520	8 552	8 534	- 0,2	0,2
Gesamtumsatz	Mill. EUR	222	263	262	- 0,4	17,9
darunter Auslandsumsatz	Mill. EUR	76	82	87	5,2	14,4
Auftragseingang (Volumenindex)	2005 = 100	114,1	122,1	121,2	- 0,8	6,3
darunter Auftragseingang aus dem Ausland	2005 = 100	119,7	115,8	111,3	- 3,9	- 7,1

1) Betriebe mit 50 und mehr Beschäftigten.

Merkmal	Einheit	Vergleichsmonate		Berichtsmonat		
		Februar 2010	Januar 2011	Februar 2011	Veränderung in % zum	
					Vormonat	Vorjahresmonat

### Herstellung von Glas und Glaswaren, Keramik, Verarbeitung von Steinen und Erden <sup>1)</sup>

Beschäftigte	Anzahl	12 728	12 820	12 783	- 0,3	0,4
Gesamtumsatz	Mill. EUR	164	188	201	6,8	22,5
darunter Auslandsumsatz	Mill. EUR	69	80	79	- 1,2	14,4

### Getränkeherstellung <sup>1)</sup>

Beschäftigte	Anzahl	4 903	4 855	4 861	0,1	- 0,9
Gesamtumsatz	Mill. EUR	136	131	149	13,8	9,2
darunter Auslandsumsatz	Mill. EUR	16	17	16	- 3,7	- 0,2

### Herstellung von elektrischen Ausrüstungen <sup>1)</sup>

Beschäftigte	Anzahl	7 662	7 768	7 814	0,6	2,0
Gesamtumsatz	Mill. EUR	109	112	121	7,7	10,7
darunter Auslandsumsatz	Mill. EUR	35	38	37	- 1,9	4,5
Auftragseingang (Volumenindex)	2005 = 100	96,4	126,8	117,7	- 7,1	22,1
darunter Auftragseingang aus dem Ausland	2005 = 100	72,7	136,6	98,9	- 27,6	36,0

### Bauhauptgewerbe (Vorbereitende Baustellenarbeiten, Hoch- und Tiefbau) <sup>2)</sup>

Beschäftigte	Anzahl	17 674	18 406	18 299	- 0,6	3,5
Geleistete Arbeitsstunden	1 000	888	1 229	1 518	23,6	71,0
Baugewerblicher Umsatz	Mill. EUR	108	112	141	26,3	31,4
Auftragseingang	Mill. EUR	139	134	166	24,4	19,5

### Baugenehmigungen (Neubau)

Wohngebäude	Anzahl	301	507	513	1,2	70,4
Wohnungen	Anzahl	485	831	832	0,1	71,5
Veranschlagte reine Baukosten	Mill. EUR	80	131	149	13,7	86,3
Nichtwohngebäude	Anzahl	91	74	99	33,8	8,8
Nutzfläche	1 000 m <sup>2</sup>	88	68	74	8,8	- 15,9
Veranschlagte reine Baukosten	Mill. EUR	52	45	46	2,2	- 11,5

1) Betriebe mit 50 und mehr Beschäftigten. - 2) Betriebe von Unternehmen mit 20 und mehr Beschäftigten.

Merkmal	Einheit	Vergleichsmonate		Berichtsmonat		
		Februar 2010	Januar 2011	Februar 2011	Veränderung in % zum	
					Vormonat	Vorjahresmonat

#### Großhandel <sup>1)</sup> p

Beschäftigte	2005 = 100	115,5	117,1	117,6	0,4	1,9
darunter Teilzeitbeschäftigte	2005 = 100	118,0	115,7	116,1	0,4	- 1,6
Umsatz (nominal)	2005 = 100	92,9	98,8	107,4	8,7	15,6
Umsatz (real)	2005 = 100	86,5	87,4	93,6	7,1	8,1

#### Einzelhandel <sup>1)</sup> p

Beschäftigte	2005 = 100	105,8	107,4	107,7	0,4	1,9
darunter Teilzeitbeschäftigte	2005 = 100	106,7	109,8	109,9	0,0	2,9
Umsatz (nominal)	2005 = 100	95,8	101,3	99,1	- 2,1	3,5
Umsatz (real)	2005 = 100	92,8	98,1	94,8	- 3,4	2,1

#### Handel mit Kraftfahrzeugen; Instandhaltung und Reparatur von Kraftfahrzeugen p

Beschäftigte	2005 = 100	104,9	106,7	106,0	- 0,7	1,0
darunter Teilzeitbeschäftigte	2005 = 100	127,6	126,0	126,6	0,5	- 0,8
Umsatz (nominal)	2005 = 100	72,1	82,8	84,5	2,1	17,2
Umsatz (real)	2005 = 100	68,8	78,4	79,9	1,9	16,3

#### Gastgewerbe p

Beschäftigte	2005 = 100	97,7	97,9	99,1	1,3	1,4
darunter Teilzeitbeschäftigte	2005 = 100	108,5	105,9	107,5	1,5	- 0,9
Umsatz (nominal)	2005 = 100	72,8	73,9	76,5	3,5	5,0
Umsatz (real)	2005 = 100	66,9	67,3	69,4	3,1	3,8

#### Fremdenverkehr

Gästeankünfte	1 000	350	328	363	10,7	3,7
Gästeübernachtungen	1 000	925	862	905	5,0	- 2,2

#### Verbraucherpreisindex

Gesamtlebenshaltung	2005 = 100	106,8	108,5	109,0	0,5	2,1
---------------------	------------	-------	-------	-------	-----	-----

#### Arbeitsmarkt <sup>2)</sup>

Arbeitslose	Anzahl	134 633	128 279	125 751	- 2,0	- 6,6
Arbeitslosenquote <sup>3)</sup>	%	6,4	6,1	6,0	X	X
Gemeldete Stellen	Anzahl	15 080	16 472	18 246	10,8	21,0

#### Insolvenzen

Insolvenzen insgesamt	Anzahl	582	581	584	0,5	0,3
darunter Unternehmen	Anzahl	118	87	81	- 6,9	- 31,4

1) Ohne Handel mit Kraftfahrzeugen. - 2) Quelle: Bundesagentur für Arbeit. - 3) Arbeitslose in Prozent aller zivilen Erwerbspersonen.



## Impressum

---

Herausgeber:  
Statistisches Landesamt Rheinland-Pfalz  
Mainzer Straße 14-16  
56130 Bad Ems

Telefon: 02603 71-0  
Telefax: 02603 71-3150

E-Mail: [poststelle@statistik.rlp.de](mailto:poststelle@statistik.rlp.de)  
Internet: [www.statistik.rlp.de](http://www.statistik.rlp.de)

Kostenfreier Download im Internet: <http://www.statistik.rlp.de/veroeffentlichungen/statistische-berichte>

---

© Statistisches Landesamt Rheinland-Pfalz · Bad Ems · 2011

Für nichtgewerbliche Zwecke sind Vervielfältigung und unentgeltliche Verbreitung, auch auszugsweise, mit Quellenangabe gestattet. Die Verbreitung, auch auszugsweise, über elektronische Systeme/Datenträger bedarf der vorherigen Zustimmung. Alle übrigen Rechte bleiben vorbehalten.