



Rheinland-Pfalz

STATISTISCHES LANDESAMT

2011

STATISTISCHE BERICHTE



Daten zur Konjunktur
im April 2011

Zeichenerklärung
(nach DIN 55301)

0	weniger als die Hälfte von 1 in der letzten besetzten Stelle, jedoch mehr als nichts
-	nichts vorhanden (genau Null)
...	Angabe fällt später an
/	keine Angabe, da Zahlenwert nicht sicher genug
.	Zahlenwert unbekannt oder geheim zu halten
x	Tabellenfach gesperrt, weil Aussage nicht sinnvoll
p	vorläufige Zahl
r	berichtigte Zahl
s	geschätzte Zahl

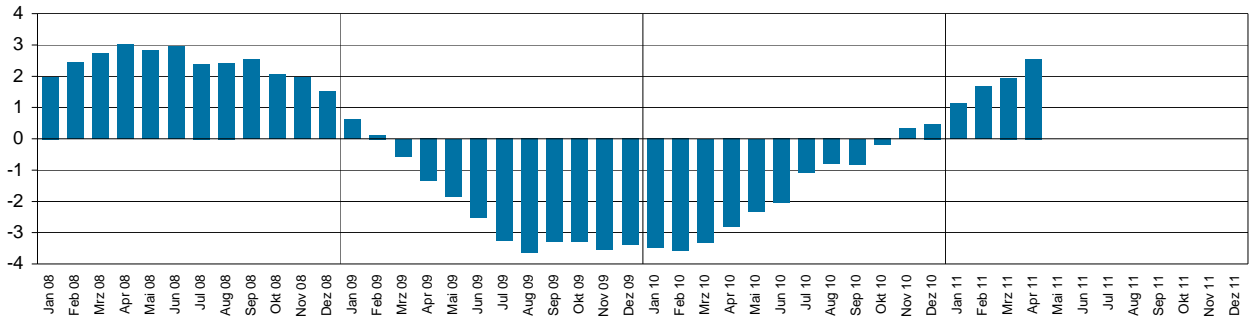
Geringfügige Abweichungen in den Summen sind auf Runden der Zahlen zurückzuführen.
Abweichungen gegenüber früheren Veröffentlichungen erklären sich durch inzwischen vorgenommene Korrekturen.

Die Reihenfolge der Wirtschaftsabschnitte wurden nach der Umsatzstärke im Jahr 2010 festgelegt.

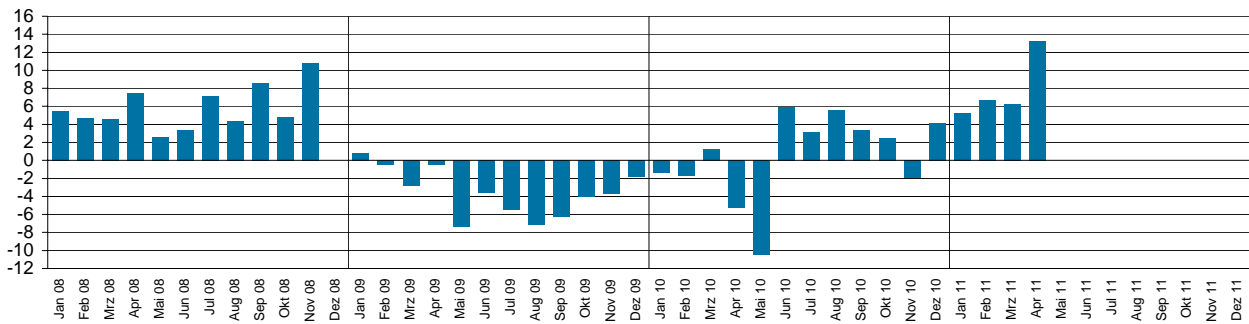
Ausgewählte Konjunkturdaten für das verarbeitende Gewerbe sowie Bergbau und der Gewinnung von Steinen und Erden 2008 bis 2011 nach Monaten

Veränderungen gegenüber dem Vorjahresmonat in Prozent

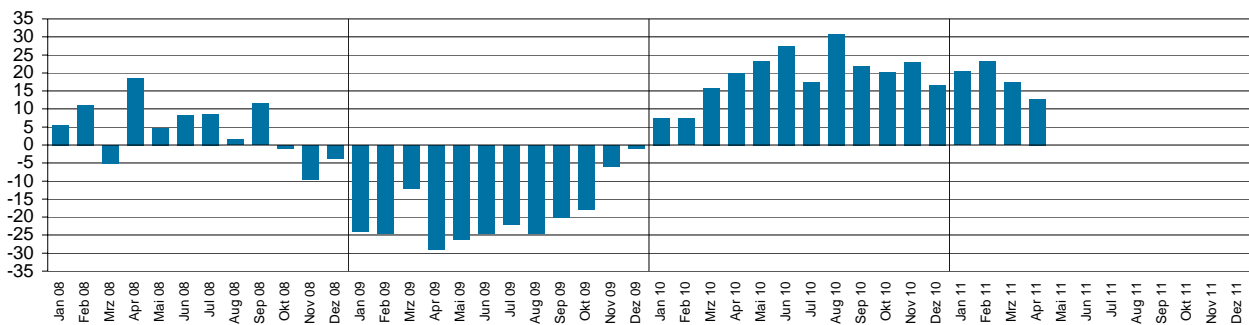
Beschäftigte



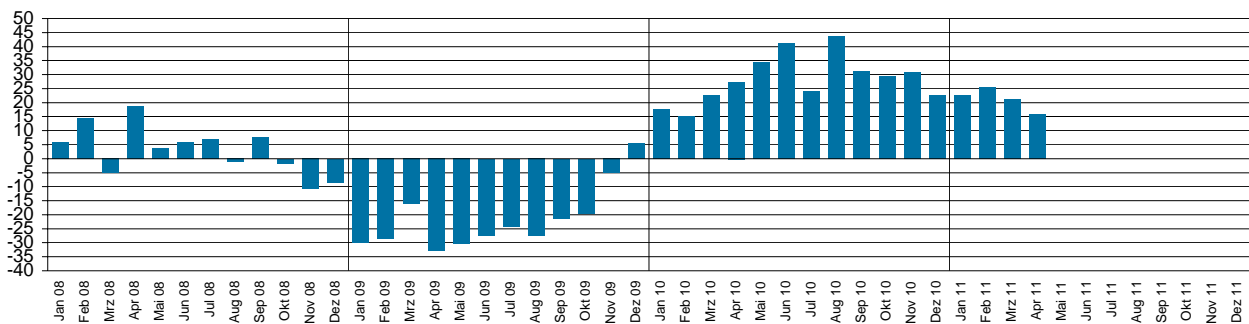
Entgelte



Gesamtumsatz ¹⁾



Auslandsumsatz ¹⁾



1) ohne Umsatzsteuer.

Merkmal	Einheit	Vergleichsmonate		Berichtsmonat		
		April 2010	März 2011	April 2011	Veränderung in % zum	
					Vormonat	Vorjahresmonat

Verarbeitendes Gewerbe sowie Bergbau und Gewinnung von Steinen und Erden ¹⁾

Beschäftigte	Anzahl	236 912	241 686	242 959	0,5	2,6
Geleistete Arbeitsstunden	1 000	29 893	33 796	31 096	- 8,0	4,0
Entgelte	Mill. EUR	831	855	941	10,0	13,2
Gesamtumsatz	Mill. EUR	6 080	7 625	6 859	- 10,0	12,8
darunter Auslandsumsatz	Mill. EUR	3 129	4 048	3 626	- 10,4	15,9

Vorleistungsgüterproduzenten und Energie ¹⁾

Beschäftigte	Anzahl	121 271	123 684	124 188	0,4	2,4
Geleistete Arbeitsstunden	1 000	15 463	17 389	16 286	- 6,3	5,3
Entgelte	Mill. EUR	428	437	477	9,2	11,5
Gesamtumsatz	Mill. EUR	3 622	4 404	3 913	- 11,2	8,0
darunter Auslandsumsatz	Mill. EUR	2 064	2 459	2 211	- 10,1	7,1
Auftragseingang (Volumenindex)	2005 = 100	98,0	109,5	90,2	- 17,7	- 7,9
darunter Auftragseingang aus dem Ausland	2005 = 100	94,8	104,3	84,8	- 18,7	- 10,5

Investitionsgüterproduzenten ¹⁾

Beschäftigte	Anzahl	70 831	72 526	73 228	1,0	3,4
Geleistete Arbeitsstunden	1 000	8 680	10 108	9 181	- 9,2	5,8
Entgelte	Mill. EUR	239	266	284	7,1	19,0
Gesamtumsatz	Mill. EUR	1 395	1 921	1 737	- 9,6	24,5
darunter Auslandsumsatz	Mill. EUR	705	1 120	997	- 10,9	41,4
Auftragseingang (Volumenindex)	2005 = 100	95,9	128,8	109,8	- 14,8	14,5
darunter Auftragseingang aus dem Ausland	2005 = 100	95,4	147,9	120,1	- 18,8	25,9

Gebrauchsgüterproduzenten ¹⁾

Beschäftigte	Anzahl	6 262	6 460	6 446	- 0,2	2,9
Geleistete Arbeitsstunden	1 000	730	816	741	- 9,2	1,5
Entgelte	Mill. EUR	17	19	22	14,6	24,7
Gesamtumsatz	Mill. EUR	92	117	97	- 16,8	5,5
darunter Auslandsumsatz	Mill. EUR	43	50	42	- 15,8	- 1,0

Verbrauchsgüterproduzenten ¹⁾

Beschäftigte	Anzahl	38 548	39 016	39 097	0,2	1,4
Geleistete Arbeitsstunden	1 000	5 019	5 483	4 888	- 10,8	- 2,6
Entgelte	Mill. EUR	147	134	158	17,9	7,6
Gesamtumsatz	Mill. EUR	970	1 183	1 112	- 6,0	14,6
darunter Auslandsumsatz	Mill. EUR	318	419	375	- 10,5	18,0

1) Betriebe mit 50 und mehr Beschäftigten.

Merkmal	Einheit	Vergleichsmonate		Berichtsmonat		
		April 2010	März 2011	April 2011	Veränderung in % zum	
					Vormonat	Vorjahresmonat

Bergbau und Gewinnung von Steinen und Erden ¹⁾

Beschäftigte	Anzahl	156	176	179	1,7	14,7
Geleistete Arbeitsstunden	1 000	22	26	25	- 6,4	10,5
Entgelte	Mill. EUR	0	0	0	2,5	7,7
Gesamtumsatz	Mill. EUR	.	2	2	- 0,2	.
darunter Auslandsumsatz	Mill. EUR	.	0	0	10,4	.

Verarbeitendes Gewerbe ¹⁾

Beschäftigte	Anzahl	236 756	241 510	242 780	0,5	2,5
Geleistete Arbeitsstunden	1 000	29 870	33 770	31 071	- 8,0	4,0
Entgelte	Mill. EUR	830	855	940	10,0	13,2
Gesamtumsatz	Mill. EUR	.	7 623	6 857	- 10,0	.
darunter Auslandsumsatz	Mill. EUR	.	4 048	3 625	- 10,4	.
Auftragseingang (Volumenindex)	2005 = 100	98,3	118,2	100,2	- 15,2	2,0
darunter Auftragseingang aus dem Ausland	2005 = 100	96,2	122,4	101,4	- 17,2	5,3

Herstellung von chemischen Erzeugnissen ¹⁾

Beschäftigte	Anzahl	42 342	42 944	43 007	0,1	1,6
Gesamtumsatz	Mill. EUR	2 092	2 508	2 243	- 10,6	7,2
darunter Auslandsumsatz	Mill. EUR	.	1 720	1 557	- 9,5	.
Auftragseingang (Volumenindex)	2005 = 100	86,3	97,1	74,6	- 23,2	- 13,6
darunter Auftragseingang aus dem Ausland	2005 = 100	89,2	98,6	77,8	- 21,1	- 12,9

Herstellung von Kraftwagen und Kraftwagenteilen ¹⁾

Beschäftigte	Anzahl	25 582	25 428	25 622	0,8	0,2
Gesamtumsatz	Mill. EUR	688	985	859	- 12,8	24,8
darunter Auslandsumsatz	Mill. EUR	337	583	498	- 14,5	47,6
Auftragseingang (Volumenindex)	2005 = 100	89,7	123,9	104,5	- 15,7	16,5
darunter Auftragseingang aus dem Ausland	2005 = 100	84,7	146,5	119,0	- 18,8	40,6

Maschinenbau ¹⁾

Beschäftigte	Anzahl	29 697	30 959	31 522	1,8	6,1
Gesamtumsatz	Mill. EUR	514	704	661	- 6,1	28,7
darunter Auslandsumsatz	Mill. EUR	307	451	423	- 6,1	37,8
Auftragseingang (Volumenindex)	2005 = 100	102,8	141,5	119,9	- 15,3	16,6
darunter Auftragseingang aus dem Ausland	2005 = 100	101,5	148,6	118,3	- 20,4	16,5

1) Betriebe mit 50 und mehr Beschäftigten.

Merkmal	Einheit	Vergleichsmonate		Berichtsmonat		
		April 2010	März 2011	April 2011	Veränderung in % zum	
					Vormonat	Vorjahresmonat

Herstellung von Gummi- und Kunststoffwaren ¹⁾

Beschäftigte	Anzahl	20 697	21 631	21 828	0,9	5,5
Gesamtumsatz	Mill. EUR	371	488	414	- 15,2	11,6
darunter Auslandsumsatz	Mill. EUR	156	200	176	- 12,2	12,4

Herstellung von Metallerzeugnissen ¹⁾

Beschäftigte	Anzahl	21 156	21 421	21 435	0,1	1,3
Gesamtumsatz	Mill. EUR	329	400	351	- 12,4	6,4
darunter Auslandsumsatz	Mill. EUR	120	153	125	- 18,5	3,6
Auftragseingang (Volumenindex)	2005 = 100	106,8	113,1	115,3	2,0	8,0
darunter Auftragseingang aus dem Ausland	2005 = 100	110,9	116,8	110,3	- 5,6	- 0,6

Herstellung von Nahrungs- und Futtermitteln ¹⁾

Beschäftigte	Anzahl	12 895	12 965	13 059	0,7	1,3
Gesamtumsatz	Mill. EUR	302	379	348	- 8,4	15,2
darunter Auslandsumsatz	Mill. EUR	73	99	83	- 16,0	13,2

Metallerzeugung und -bearbeitung ¹⁾

Beschäftigte	Anzahl	8 410	8 498	8 527	0,3	1,4
Gesamtumsatz	Mill. EUR	273	360	321	- 11,0	17,5
darunter Auslandsumsatz	Mill. EUR	140	177	162	- 8,2	16,2
Auftragseingang (Volumenindex)	2005 = 100	113,3	129,3	99,8	- 22,8	- 11,9
darunter Auftragseingang aus dem Ausland	2005 = 100	108,1	115,2	86,7	- 24,7	- 19,8

Herstellung von pharmazeutischen Erzeugnissen ¹⁾

Beschäftigte	Anzahl	9 878	10 151	10 165	0,1	2,9
Gesamtumsatz	Mill. EUR	262	306	296	- 3,4	13,1
darunter Auslandsumsatz	Mill. EUR	167	204	192	- 6,0	14,8
Auftragseingang (Volumenindex)	2005 = 100	125,1	135,4	136,7	1,0	9,3
darunter Auftragseingang aus dem Ausland	2005 = 100	103,4	121,3	125,6	3,5	21,5

Herstellung von Papier, Pappe und Waren daraus ¹⁾

Beschäftigte	Anzahl	8 462	8 469	8 472	0,0	0,1
Gesamtumsatz	Mill. EUR	239	283	248	- 12,3	3,9
darunter Auslandsumsatz	Mill. EUR	82	87	81	- 7,9	- 1,3
Auftragseingang (Volumenindex)	2005 = 100	122,0	129,6	108,4	- 16,4	- 11,2
darunter Auftragseingang aus dem Ausland	2005 = 100	117,4	113,3	98,7	- 12,9	- 15,9

1) Betriebe mit 50 und mehr Beschäftigten.

Merkmal	Einheit	Vergleichsmonate		Berichtsmonat		
		April 2010	März 2011	April 2011	Veränderung in % zum	
					Vormonat	Vorjahresmonat

Herstellung von Glas und Glaswaren, Keramik, Verarbeitung von Steinen und Erden ¹⁾

Beschäftigte	Anzahl	12 783	12 684	12 765	0,6	- 0,1
Gesamtumsatz	Mill. EUR	207	233	224	- 3,9	8,5
darunter Auslandsumsatz	Mill. EUR	78	87	81	- 6,9	3,9

Getränkeherstellung ¹⁾

Beschäftigte	Anzahl	4 987	4 885	4 951	1,4	- 0,7
Gesamtumsatz	Mill. EUR	177	183	190	3,8	7,2
darunter Auslandsumsatz	Mill. EUR	21	22	22	0,1	8,1

Herstellung von elektrischen Ausrüstungen ¹⁾

Beschäftigte	Anzahl	7 675	8 217	8 226	0,1	7,2
Gesamtumsatz	Mill. EUR	104	129	116	- 10,0	11,6
darunter Auslandsumsatz	Mill. EUR	34	45	41	- 9,1	22,1
Auftragseingang (Volumenindex)	2005 = 100	102,5	125,6	111,5	- 11,3	8,8
darunter Auftragseingang aus dem Ausland	2005 = 100	82,0	127,1	102,4	- 19,4	24,8

Bauhauptgewerbe (Vorbereitende Baustellenarbeiten, Hoch- und Tiefbau) ²⁾

Beschäftigte	Anzahl	18 004	18 416	18 616	1,1	3,4
Geleistete Arbeitsstunden	1 000	2 016	2 010	2 009	0,0	- 0,4
Baugewerblicher Umsatz	Mill. EUR	214	207	223	7,9	4,1
Auftragseingang	Mill. EUR	210	212	209	- 1,4	- 0,4

Baugenehmigungen (Neubau)

Wohngebäude	Anzahl	477	679	621	- 8,5	30,2
Wohnungen	Anzahl	682	1 014	914	- 9,9	34,0
Veranschlagte reine Baukosten	Mill. EUR	128	194	178	- 8,2	39,1
Nichtwohngebäude	Anzahl	141	122	130	6,6	- 7,8
Nutzfläche	1 000 m ²	132	107	143	33,6	8,3
Veranschlagte reine Baukosten	Mill. EUR	101	78	100	28,2	- 1,0

1) Betriebe mit 50 und mehr Beschäftigten. - 2) Betriebe von Unternehmen mit 20 und mehr Beschäftigten.

Merkmal	Einheit	Vergleichsmonate		Berichtsmonat		
		April 2010	März 2011	April 2011	Veränderung in % zum	
					Vormonat	Vorjahresmonat

Großhandel ¹⁾ p

Beschäftigte	2005 = 100	116,4	118,8	118,2	- 0,6	1,6
darunter Teilzeitbeschäftigte	2005 = 100	118,2	118,8	116,8	- 1,7	- 1,2
Umsatz (nominal)	2005 = 100	112,4	130,9	115,0	- 12,2	2,3
Umsatz (real)	2005 = 100	102,6	112,7	98,4	- 12,7	- 4,0

Einzelhandel ¹⁾ p

Beschäftigte	2005 = 100	106,3	107,2	107,9	0,6	1,5
darunter Teilzeitbeschäftigte	2005 = 100	107,5	109,4	110,2	0,7	2,5
Umsatz (nominal)	2005 = 100	112,2	116,0	118,1	1,8	5,2
Umsatz (real)	2005 = 100	107,6	110,3	111,9	1,5	4,0

Handel mit Kraftfahrzeugen; Instandhaltung und Reparatur von Kraftfahrzeugen p

Beschäftigte	2005 = 100	105,4	106,6	107,4	0,7	1,9
darunter Teilzeitbeschäftigte	2005 = 100	129,2	128,4	130,1	1,4	0,7
Umsatz (nominal)	2005 = 100	98,5	110,8	105,6	- 4,8	7,1
Umsatz (real)	2005 = 100	93,5	104,5	100,2	- 4,1	7,2

Gastgewerbe p

Beschäftigte	2005 = 100	106,2	102,6	107,4	4,7	1,2
darunter Teilzeitbeschäftigte	2005 = 100	116,5	113,1	117,6	4,0	1,0
Umsatz (nominal)	2005 = 100	100,7	91,1	108,5	19,1	7,7
Umsatz (real)	2005 = 100	92,1	82,7	98,5	19,1	6,9

Fremdenverkehr

Gästeankünfte	1 000	618	476	690	45,0	11,7
Gästeübernachtungen	1 000	1 577	1 201	1 772	47,8	12,4

Verbraucherpreisindex

Gesamtlebenshaltung	2005 = 100	107,3	109,5	109,7	0,2	2,2
---------------------	------------	-------	-------	-------	-----	-----

Arbeitsmarkt ²⁾

Arbeitslose	Anzahl	125 293	120 202	114 076	- 5,1	- 9,0
Arbeitslosenquote ³⁾	%	6,0	5,7	5,4	X	X
Gemeldete Stellen	Anzahl	16 169	19 556	21 106	7,9	30,5

Insolvenzen

Insolvenzen insgesamt	Anzahl	686	739	579	- 21,7	- 15,6
darunter Unternehmen	Anzahl	106	115	117	1,7	10,4

1) Ohne Handel mit Kraftfahrzeugen. - 2) Quelle: Bundesagentur für Arbeit. - 3) Arbeitslose in Prozent aller zivilen Erwerbspersonen.

Impressum

Herausgeber:
Statistisches Landesamt Rheinland-Pfalz
Mainzer Straße 14-16
56130 Bad Ems

Telefon: 02603 71-0
Telefax: 02603 71-3150

E-Mail: poststelle@statistik.rlp.de
Internet: www.statistik.rlp.de

Kostenfreier Download im Internet: <http://www.statistik.rlp.de/veroeffentlichungen/statistische-berichte>

© Statistisches Landesamt Rheinland-Pfalz · Bad Ems · 2011

Für nichtgewerbliche Zwecke sind Vervielfältigung und unentgeltliche Verbreitung, auch auszugsweise, mit Quellenangabe gestattet. Die Verbreitung, auch auszugsweise, über elektronische Systeme/Datenträger bedarf der vorherigen Zustimmung. Alle übrigen Rechte bleiben vorbehalten.