



Rheinland-Pfalz

STATISTISCHES LANDESAMT

2011

# STATISTISCHE BERICHTE



Daten zur Konjunktur  
im Juni 2011

**Zeichenerklärung**  
(nach DIN 55301)

0	weniger als die Hälfte von 1 in der letzten besetzten Stelle, jedoch mehr als nichts
-	nichts vorhanden (genau Null)
...	Angabe fällt später an
/	keine Angabe, da Zahlenwert nicht sicher genug
.	Zahlenwert unbekannt oder geheim zu halten
x	Tabellenfach gesperrt, weil Aussage nicht sinnvoll
p	vorläufige Zahl
r	berichtigte Zahl
s	geschätzte Zahl

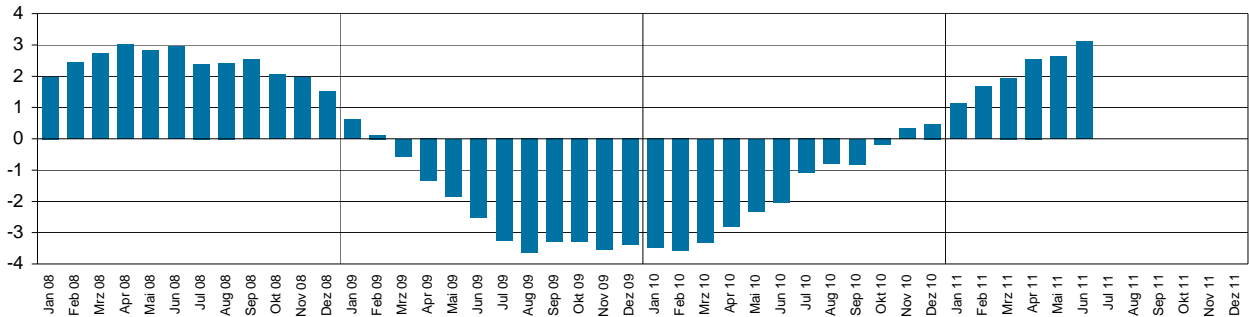
Geringfügige Abweichungen in den Summen sind auf Runden der Zahlen zurückzuführen.  
Abweichungen gegenüber früheren Veröffentlichungen erklären sich durch inzwischen vorgenommene Korrekturen.

Die Reihenfolge der Wirtschaftsabschnitte wurden nach der Umsatzstärke im Jahr 2010 festgelegt.

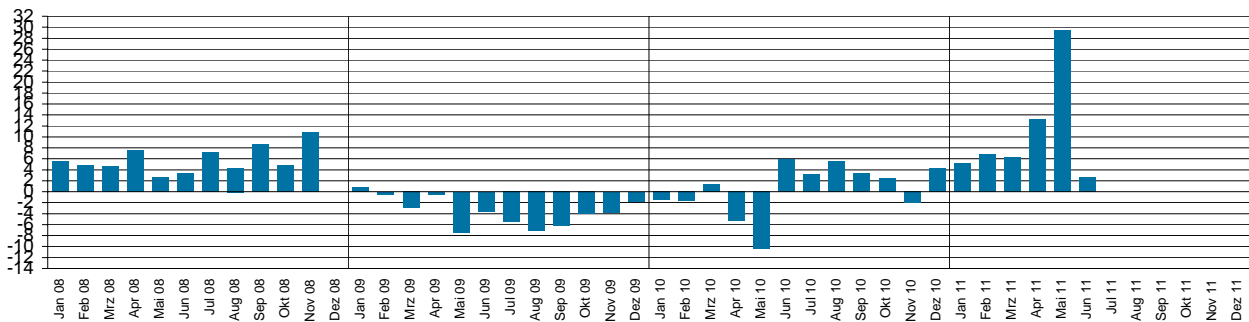
# Ausgewählte Konjunkturdaten für das verarbeitende Gewerbe sowie Bergbau und der Gewinnung von Steinen und Erden 2008 bis 2011 nach Monaten

Veränderungen gegenüber dem Vorjahresmonat in Prozent

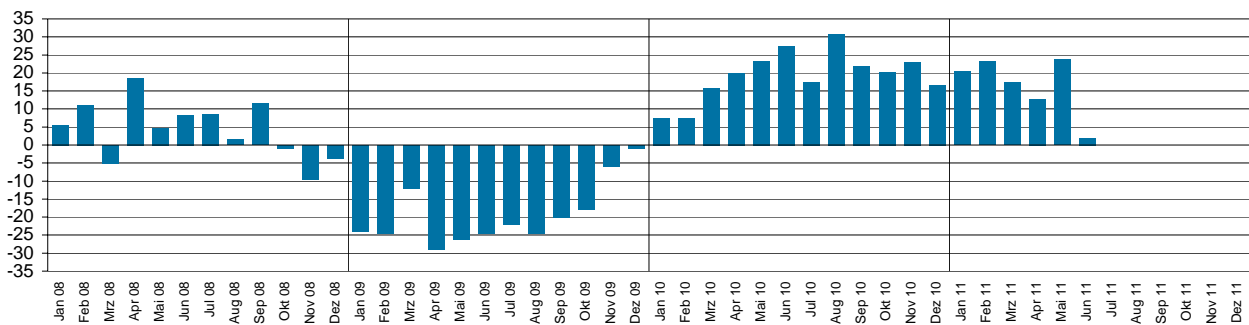
**Beschäftigte**



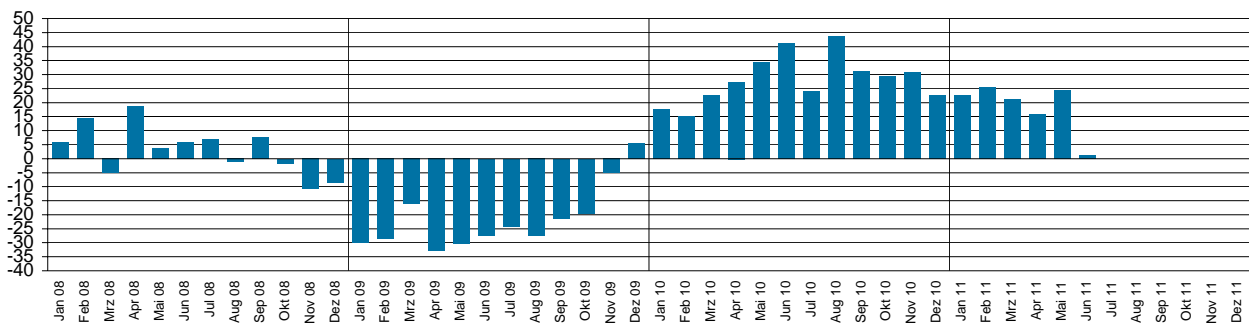
**Entgelte**



**Gesamtumsatz <sup>1)</sup>**



**Auslandsumsatz <sup>1)</sup>**



1) ohne Umsatzsteuer.

Merkmal	Einheit	Vergleichsmonate		Berichtsmonat		
		Juni 2010	Mai 2011	Juni 2011	Veränderung in % zum	
					Vormonat	Vorjahresmonat

### Verarbeitendes Gewerbe sowie Bergbau und Gewinnung von Steinen und Erden <sup>1)</sup>

Beschäftigte	Anzahl	237 028	243 323	244 410	0,4	3,1
Geleistete Arbeitsstunden	1 000	30 616	33 328	30 340	- 9,0	- 0,9
Entgelte	Mill. EUR	911	1 164	935	- 19,6	2,6
Gesamtumsatz	Mill. EUR	6 733	7 582	6 862	- 9,5	1,9
darunter Auslandsumsatz	Mill. EUR	3 596	4 031	3 637	- 9,8	1,1

### Vorleistungsgüterproduzenten und Energie <sup>1)</sup>

Beschäftigte	Anzahl	121 383	124 092	124 637	0,4	2,7
Geleistete Arbeitsstunden	1 000	15 723	17 069	15 855	- 7,1	0,8
Entgelte	Mill. EUR	484	748	488	- 34,7	0,9
Gesamtumsatz	Mill. EUR	4 044	4 296	3 805	- 11,4	- 5,9
darunter Auslandsumsatz	Mill. EUR	2 354	2 407	2 116	- 12,1	- 10,1
Auftragseingang (Volumenindex)	2005 = 100	98,8	98,6	88,6	- 10,1	- 10,3
darunter Auftragseingang aus dem Ausland	2005 = 100	93,6	92,2	84,2	- 8,7	- 10,0

### Investitionsgüterproduzenten <sup>1)</sup>

Beschäftigte	Anzahl	71 036	73 537	73 967	0,6	4,1
Geleistete Arbeitsstunden	1 000	9 053	10 015	8 890	- 11,2	- 1,8
Entgelte	Mill. EUR	269	265	287	8,5	6,9
Gesamtumsatz	Mill. EUR	1 560	1 979	1 821	- 8,0	16,7
darunter Auslandsumsatz	Mill. EUR	865	1 157	1 061	- 8,3	22,6
Auftragseingang (Volumenindex)	2005 = 100	98,2	111,5	100,6	- 9,8	2,4
darunter Auftragseingang aus dem Ausland	2005 = 100	108,1	121,8	108,9	- 10,6	0,7

### Gebrauchsgüterproduzenten <sup>1)</sup>

Beschäftigte	Anzahl	6 302	6 386	6 291	- 1,5	- 0,2
Geleistete Arbeitsstunden	1 000	745	756	696	- 8,0	- 6,6
Entgelte	Mill. EUR	22	20	23	16,4	4,6
Gesamtumsatz	Mill. EUR	98	110	99	- 9,8	0,7
darunter Auslandsumsatz	Mill. EUR	46	48	47	- 2,3	2,7

### Verbrauchsgüterproduzenten <sup>1)</sup>

Beschäftigte	Anzahl	38 307	39 308	39 515	0,5	3,2
Geleistete Arbeitsstunden	1 000	5 094	5 489	4 899	- 10,7	- 3,8
Entgelte	Mill. EUR	137	132	136	3,8	0,0
Gesamtumsatz	Mill. EUR	1 030	1 198	1 138	- 5,0	10,4
darunter Auslandsumsatz	Mill. EUR	331	418	413	- 1,2	24,9

1) Betriebe mit 50 und mehr Beschäftigten.

Merkmal	Einheit	Vergleichsmonate		Berichtsmonat		
		Juni 2010	Mai 2011	Juni 2011	Veränderung in % zum	
					Vormonat	Vorjahresmonat

### Bergbau und Gewinnung von Steinen und Erden <sup>1)</sup>

Beschäftigte	Anzahl	154	179	180	0,6	16,9
Geleistete Arbeitsstunden	1 000	23	28	25	- 10,5	9,2
Entgelte	Mill. EUR	1	0	1	16,2	- 5,0
Gesamtumsatz	Mill. EUR	.	2	2	- 12,2	.
darunter Auslandsumsatz	Mill. EUR	.	0	0	- 6,1	.

### Verarbeitendes Gewerbe <sup>1)</sup>

Beschäftigte	Anzahl	236 874	243 144	244 230	0,4	3,1
Geleistete Arbeitsstunden	1 000	30 594	33 301	30 315	- 9,0	- 0,9
Entgelte	Mill. EUR	911	1 163	935	- 19,7	2,6
Gesamtumsatz	Mill. EUR	.	7 580	6 861	- 9,5	.
darunter Auslandsumsatz	Mill. EUR	.	4 031	3 636	- 9,8	.
Auftragseingang (Volumenindex)	2005 = 100	99,6	105,0	95,0	- 9,6	- 4,7
darunter Auftragseingang aus dem Ausland	2005 = 100	100,4	105,0	95,9	- 8,6	- 4,5

### Herstellung von chemischen Erzeugnissen <sup>1)</sup>

Beschäftigte	Anzahl	42 270	43 080	43 130	0,1	2,0
Gesamtumsatz	Mill. EUR	2 388	2 419	2 106	- 12,9	- 11,8
darunter Auslandsumsatz	Mill. EUR	.	1 682	1 437	- 14,6	.
Auftragseingang (Volumenindex)	2005 = 100	86,5	86,5	74,3	- 14,1	- 14,1
darunter Auftragseingang aus dem Ausland	2005 = 100	87,0	86,3	76,6	- 11,3	- 12,0

### Herstellung von Kraftwagen und Kraftwagenteilen <sup>1)</sup>

Beschäftigte	Anzahl	25 723	25 759	26 156	1,5	1,7
Gesamtumsatz	Mill. EUR	755	1 009	888	- 11,9	17,7
darunter Auslandsumsatz	Mill. EUR	419	596	529	- 11,2	26,3
Auftragseingang (Volumenindex)	2005 = 100	85,2	102,1	91,9	- 10,0	7,9
darunter Auftragseingang aus dem Ausland	2005 = 100	97,6	112,1	98,1	- 12,5	0,5

### Maschinenbau <sup>1)</sup>

Beschäftigte	Anzahl	29 617	31 518	31 522	0,0	6,4
Gesamtumsatz	Mill. EUR	592	733	697	- 4,9	17,8
darunter Auslandsumsatz	Mill. EUR	375	476	458	- 3,9	22,2
Auftragseingang (Volumenindex)	2005 = 100	114,9	126,8	111,6	- 12,0	- 2,9
darunter Auftragseingang aus dem Ausland	2005 = 100	114,1	129,1	114,7	- 11,2	0,5

1) Betriebe mit 50 und mehr Beschäftigten.

Merkmal	Einheit	Vergleichsmonate		Berichtsmonat		
		Juni 2010	Mai 2011	Juni 2011	Veränderung in % zum	
					Vormonat	Vorjahresmonat

#### Herstellung von Gummi- und Kunststoffwaren <sup>1)</sup>

Beschäftigte	Anzahl	20 795	21 886	22 065	0,8	6,1
Gesamtumsatz	Mill. EUR	404	457	410	- 10,3	1,5
darunter Auslandsumsatz	Mill. EUR	178	190	169	- 10,9	- 4,8

#### Herstellung von Metallerzeugnissen <sup>1)</sup>

Beschäftigte	Anzahl	21 145	21 444	21 578	0,6	2,0
Gesamtumsatz	Mill. EUR	364	378	369	- 2,3	1,5
darunter Auslandsumsatz	Mill. EUR	140	139	136	- 2,3	- 2,7
Auftragseingang (Volumenindex)	2005 = 100	115,1	110,2	103,9	- 5,8	- 9,7
darunter Auftragseingang aus dem Ausland	2005 = 100	122,1	111,9	107,1	- 4,3	- 12,3

#### Herstellung von Nahrungs- und Futtermitteln <sup>1)</sup>

Beschäftigte	Anzahl	12 930	13 214	13 308	0,7	2,9
Gesamtumsatz	Mill. EUR	308	386	353	- 8,6	14,8
darunter Auslandsumsatz	Mill. EUR	78	110	101	- 7,7	29,4

#### Metallerzeugung und -bearbeitung <sup>1)</sup>

Beschäftigte	Anzahl	8 411	8 560	8 600	0,5	2,2
Gesamtumsatz	Mill. EUR	281	375	356	- 5,2	26,5
darunter Auslandsumsatz	Mill. EUR	136	187	185	- 0,9	36,4
Auftragseingang (Volumenindex)	2005 = 100	109,9	104,0	103,6	- 0,3	- 5,7
darunter Auftragseingang aus dem Ausland	2005 = 100	96,6	92,1	97,3	5,7	0,7

#### Herstellung von pharmazeutischen Erzeugnissen <sup>1)</sup>

Beschäftigte	Anzahl	9 853	10 168	10 202	0,3	3,5
Gesamtumsatz	Mill. EUR	260	313	306	- 2,3	17,6
darunter Auslandsumsatz	Mill. EUR	163	206	210	1,7	28,8
Auftragseingang (Volumenindex)	2005 = 100	117,2	126,9	116,6	- 8,1	- 0,5
darunter Auftragseingang aus dem Ausland	2005 = 100	100,2	109,2	107,9	- 1,2	7,7

#### Herstellung von Papier, Pappe und Waren daraus <sup>1)</sup>

Beschäftigte	Anzahl	8 471	8 469	8 509	0,5	0,4
Gesamtumsatz	Mill. EUR	256	274	245	- 10,4	- 4,4
darunter Auslandsumsatz	Mill. EUR	87	86	80	- 7,8	- 8,2
Auftragseingang (Volumenindex)	2005 = 100	127,2	114,9	111,1	- 3,3	- 12,6
darunter Auftragseingang aus dem Ausland	2005 = 100	137,8	110,2	109,8	- 0,4	- 20,3

1) Betriebe mit 50 und mehr Beschäftigten.

Merkmal	Einheit	Vergleichsmonate		Berichtsmonat		
		Juni 2010	Mai 2011	Juni 2011	Veränderung in % zum	
					Vormonat	Vorjahresmonat

### Herstellung von Glas und Glaswaren, Keramik, Verarbeitung von Steinen und Erden <sup>1)</sup>

Beschäftigte	Anzahl	12 831	12 813	12 834	0,2	0,0
Gesamtumsatz	Mill. EUR	217	243	219	- 9,9	1,2
darunter Auslandsumsatz	Mill. EUR	79	89	82	- 8,8	3,0

### Getränkeherstellung <sup>1)</sup>

Beschäftigte	Anzahl	4 927	4 965	4 981	0,3	1,1
Gesamtumsatz	Mill. EUR	205	209	198	- 5,1	- 3,4
darunter Auslandsumsatz	Mill. EUR	21	23	23	- 3,4	7,5

### Herstellung von elektrischen Ausrüstungen <sup>1)</sup>

Beschäftigte	Anzahl	7 693	7 841	7 924	1,1	3,0
Gesamtumsatz	Mill. EUR	128	143	116	- 18,7	- 9,1
darunter Auslandsumsatz	Mill. EUR	41	45	39	- 12,4	- 3,0
Auftragseingang (Volumenindex)	2005 = 100	106,2	126,0	107,1	- 15,0	0,8
darunter Auftragseingang aus dem Ausland	2005 = 100	87,2	108,7	87,3	- 19,7	0,1

### Bauhauptgewerbe (Vorbereitende Baustellenarbeiten, Hoch- und Tiefbau) <sup>2)</sup>

Beschäftigte	Anzahl	18 505	18 591	18 834	1,3	1,8
Geleistete Arbeitsstunden	1 000	2 121	2 305	1 963	- 14,8	- 7,5
Baugewerblicher Umsatz	Mill. EUR	272	248	237	- 4,2	- 12,9
Auftragseingang	Mill. EUR	222	220	238	8,2	7,1

### Baugenehmigungen (Neubau)

Wohngebäude	Anzahl	525	615	662	7,6	26,1
Wohnungen	Anzahl	773	936	858	- 8,3	11,0
Veranschlagte reine Baukosten	Mill. EUR	142	176	172	- 2,3	21,1
Nichtwohngebäude	Anzahl	137	144	150	4,2	9,5
Nutzfläche	1 000 m <sup>2</sup>	86	170	125	- 26,5	45,3
Veranschlagte reine Baukosten	Mill. EUR	62	116	80	- 31,0	29,0

1) Betriebe mit 50 und mehr Beschäftigten. - 2) Betriebe von Unternehmen mit 20 und mehr Beschäftigten.

Merkmal	Einheit	Vergleichsmonate		Berichtsmonat		
		Juni 2010	Mai 2011	Juni 2011	Veränderung in % zum	
					Vormonat	Vorjahresmonat

### Großhandel <sup>1)</sup> p

Beschäftigte	2005 = 100	116,8	120,2	121,5	1,0	4,0
darunter Teilzeitbeschäftigte	2005 = 100	118,4	123,8	126,1	1,9	6,5
Umsatz (nominal)	2005 = 100	121,4	129,5	123,5	- 4,6	1,7
Umsatz (real)	2005 = 100	110,0	112,2	107,0	- 4,6	- 2,8

### Einzelhandel <sup>1)</sup> p

Beschäftigte	2005 = 100	105,1	107,6	108,0	0,4	2,8
darunter Teilzeitbeschäftigte	2005 = 100	106,8	109,8	110,7	0,8	3,6
Umsatz (nominal)	2005 = 100	109,5	116,7	110,6	- 5,2	1,0
Umsatz (real)	2005 = 100	105,5	110,3	104,9	- 4,9	- 0,6

### Handel mit Kraftfahrzeugen; Instandhaltung und Reparatur von Kraftfahrzeugen p

Beschäftigte	2005 = 100	105,0	107,9	107,8	- 0,1	2,7
darunter Teilzeitbeschäftigte	2005 = 100	125,9	133,3	133,4	0,0	5,9
Umsatz (nominal)	2005 = 100	100,9	108,5	96,2	- 11,3	- 4,6
Umsatz (real)	2005 = 100	96,0	102,0	90,2	- 11,6	- 6,0

### Gastgewerbe p

Beschäftigte	2005 = 100	109,5	112,5	113,5	0,9	3,6
darunter Teilzeitbeschäftigte	2005 = 100	119,2	121,7	123,9	1,8	4,0
Umsatz (nominal)	2005 = 100	111,3	119,9	121,4	1,3	9,1
Umsatz (real)	2005 = 100	101,4	108,1	109,3	1,1	7,7

### Fremdenverkehr

Gästeankünfte	1 000	790	816	922	13,0	16,7
Gästeübernachtungen	1 000	2 037	2 025	2 434	20,2	19,5

### Verbraucherpreisindex

Gesamtlebenshaltung	2005 = 100	107,4	109,5	109,7	0,2	2,1
---------------------	------------	-------	-------	-------	-----	-----

### Arbeitsmarkt <sup>2)</sup>

Arbeitslose	Anzahl	116 427	108 206	107 430	- 0,7	- 7,7
Arbeitslosenquote <sup>3)</sup>	%	5,5	5,2	5,1	X	X
Gemeldete Stellen	Anzahl	18 040	17 467	22 355	28,0	23,9

### Insolvenzen

Insolvenzen insgesamt	Anzahl	655	655	631	- 3,7	- 3,7
darunter Unternehmen	Anzahl	102	112	123	9,8	20,6

1) Ohne Handel mit Kraftfahrzeugen. - 2) Quelle: Bundesagentur für Arbeit. - 3) Arbeitslose in Prozent aller zivilen Erwerbspersonen.



## Impressum

---

Herausgeber:  
Statistisches Landesamt Rheinland-Pfalz  
Mainzer Straße 14-16  
56130 Bad Ems

Telefon: 02603 71-0  
Telefax: 02603 71-3150

E-Mail: [poststelle@statistik.rlp.de](mailto:poststelle@statistik.rlp.de)  
Internet: [www.statistik.rlp.de](http://www.statistik.rlp.de)

Kostenfreier Download im Internet: <http://www.statistik.rlp.de/veroeffentlichungen/statistische-berichte>

---

© Statistisches Landesamt Rheinland-Pfalz · Bad Ems · 2011

Für nichtgewerbliche Zwecke sind Vervielfältigung und unentgeltliche Verbreitung, auch auszugsweise, mit Quellenangabe gestattet. Die Verbreitung, auch auszugsweise, über elektronische Systeme/Datenträger bedarf der vorherigen Zustimmung. Alle übrigen Rechte bleiben vorbehalten.