



2011

STATISTISCHE BERICHTE



Daten zur Konjunktur
im Juli 2011

Zeichenerklärung
(nach DIN 55301)

0	weniger als die Hälfte von 1 in der letzten besetzten Stelle, jedoch mehr als nichts
-	nichts vorhanden (genau Null)
...	Angabe fällt später an
/	keine Angabe, da Zahlenwert nicht sicher genug
.	Zahlenwert unbekannt oder geheim zu halten
x	Tabellenfach gesperrt, weil Aussage nicht sinnvoll
p	vorläufige Zahl
r	berichtigte Zahl
s	geschätzte Zahl

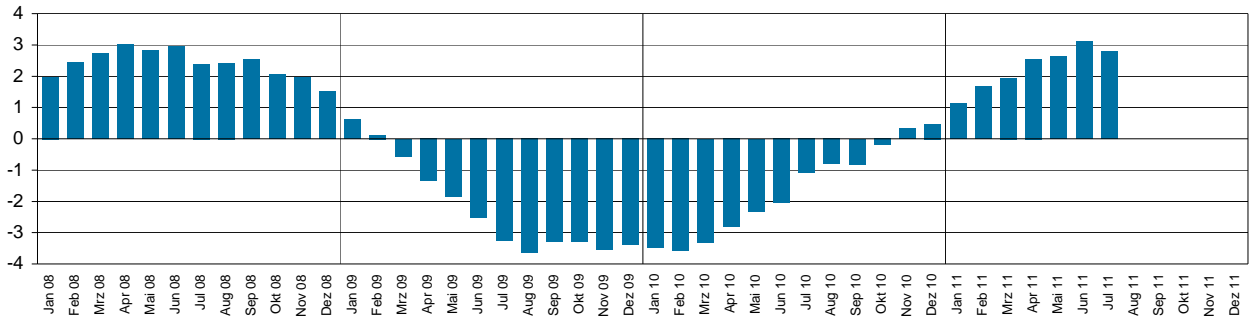
Geringfügige Abweichungen in den Summen sind auf Runden der Zahlen zurückzuführen.
Abweichungen gegenüber früheren Veröffentlichungen erklären sich durch inzwischen vorgenommene Korrekturen.

Die Reihenfolge der Wirtschaftsabschnitte wurden nach der Umsatzstärke im Jahr 2010 festgelegt.

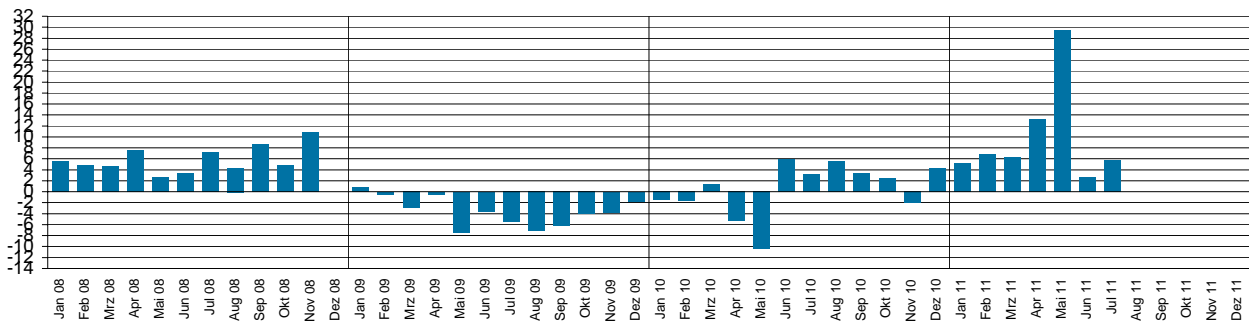
Ausgewählte Konjunkturdaten für das verarbeitende Gewerbe sowie Bergbau und der Gewinnung von Steinen und Erden 2008 bis 2011 nach Monaten

Veränderungen gegenüber dem Vorjahresmonat in Prozent

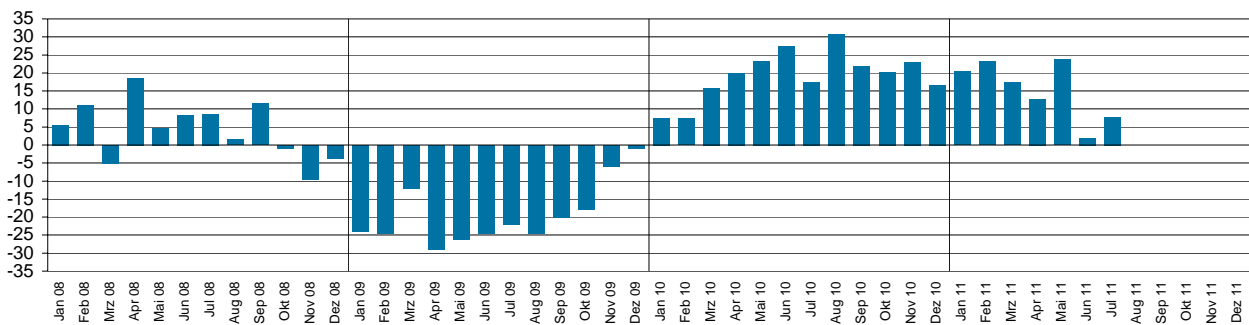
Beschäftigte



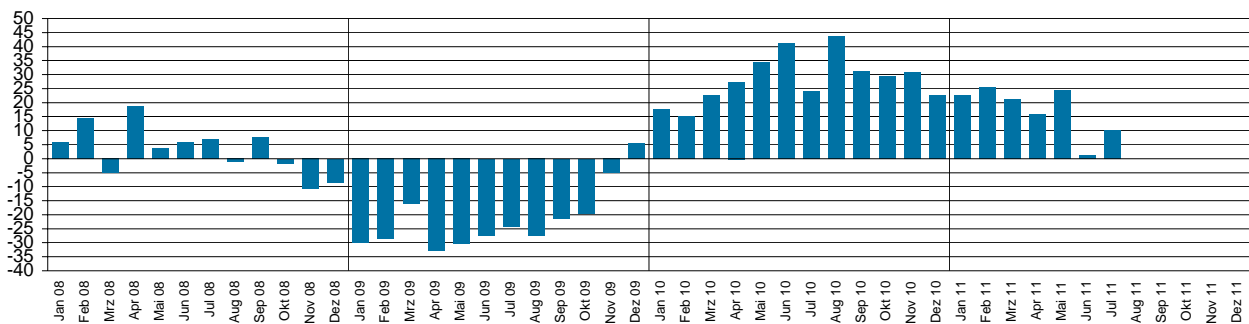
Entgelte



Gesamtumsatz ¹⁾



Auslandsumsatz ¹⁾



1) ohne Umsatzsteuer.

Merkmal	Einheit	Vergleichsmonate		Berichtsmonat		
		Juli 2010	Juni 2011	Juli 2011	Veränderung in % zum	
					Vormonat	Vorjahresmonat

Verarbeitendes Gewerbe sowie Bergbau und Gewinnung von Steinen und Erden ¹⁾

Beschäftigte	Anzahl	238 563	244 410	245 218	0,3	2,8
Geleistete Arbeitsstunden	1 000	29 603	30 340	29 283	- 3,5	- 1,1
Entgelte	Mill. EUR	818	935	864	- 7,6	5,7
Gesamtumsatz	Mill. EUR	6 246	6 862	6 730	- 1,9	7,7
darunter Auslandsumsatz	Mill. EUR	3 219	3 637	3 545	- 2,5	10,1

Vorleistungsgüterproduzenten und Energie ¹⁾

Beschäftigte	Anzahl	122 038	124 637	125 154	0,4	2,6
Geleistete Arbeitsstunden	1 000	15 181	15 855	14 906	- 6,0	- 1,8
Entgelte	Mill. EUR	433	488	449	- 8,1	3,8
Gesamtumsatz	Mill. EUR	3 705	3 805	3 858	1,4	4,1
darunter Auslandsumsatz	Mill. EUR	2 104	2 116	2 135	0,9	1,5
Auftragseingang (Volumenindex)	2005 = 100	94,5	88,6	90,9	2,6	- 3,8
darunter Auftragseingang aus dem Ausland	2005 = 100	88,4	84,2	87,1	3,5	- 1,4

Investitionsgüterproduzenten ¹⁾

Beschäftigte	Anzahl	71 702	73 967	74 145	0,2	3,4
Geleistete Arbeitsstunden	1 000	8 733	8 890	8 828	- 0,7	1,1
Entgelte	Mill. EUR	250	287	267	- 7,0	6,8
Gesamtumsatz	Mill. EUR	1 415	1 821	1 707	- 6,2	20,7
darunter Auslandsumsatz	Mill. EUR	740	1 061	993	- 6,4	34,1
Auftragseingang (Volumenindex)	2005 = 100	103,6	100,6	108,7	8,1	4,9
darunter Auftragseingang aus dem Ausland	2005 = 100	108,9	108,9	113,6	4,3	4,3

Gebrauchsgüterproduzenten ¹⁾

Beschäftigte	Anzahl	6 433	6 291	6 296	0,1	- 2,1
Geleistete Arbeitsstunden	1 000	659	696	634	- 8,9	- 3,8
Entgelte	Mill. EUR	17	23	20	- 14,6	15,1
Gesamtumsatz	Mill. EUR	85	99	79	- 20,0	- 7,3
darunter Auslandsumsatz	Mill. EUR	43	47	36	- 23,9	- 16,8

Verbrauchsgüterproduzenten ¹⁾

Beschäftigte	Anzahl	38 390	39 515	39 623	0,3	3,2
Geleistete Arbeitsstunden	1 000	5 030	4 899	4 915	0,3	- 2,3
Entgelte	Mill. EUR	118	136	128	- 6,1	8,6
Gesamtumsatz	Mill. EUR	1 041	1 138	1 085	- 4,6	4,3
darunter Auslandsumsatz	Mill. EUR	332	413	382	- 7,6	15,1

1) Betriebe mit 50 und mehr Beschäftigten.

Merkmal	Einheit	Vergleichsmonate		Berichtsmonat		
		Juli 2010	Juni 2011	Juli 2011	Veränderung in % zum	
					Vormonat	Vorjahresmonat

Bergbau und Gewinnung von Steinen und Erden ¹⁾

Beschäftigte	Anzahl	157	180	180	0,0	14,6
Geleistete Arbeitsstunden	1 000	24	25	26	3,8	6,9
Entgelte	Mill. EUR	1	1	0	- 12,8	- 10,3
Gesamtumsatz	Mill. EUR	.	2	2	1,9	.
darunter Auslandsumsatz	Mill. EUR	.	0	0	1,1	.

Verarbeitendes Gewerbe ¹⁾

Beschäftigte	Anzahl	238 406	244 230	245 038	0,3	2,8
Geleistete Arbeitsstunden	1 000	29 579	30 315	29 257	- 3,5	- 1,1
Entgelte	Mill. EUR	817	935	863	- 7,6	5,7
Gesamtumsatz	Mill. EUR	.	6 861	6 728	- 1,9	.
darunter Auslandsumsatz	Mill. EUR	.	3 636	3 545	- 2,5	.
Auftragseingang (Volumenindex)	2005 = 100	99,0	95,0	99,6	4,9	0,7
darunter Auftragseingang aus dem Ausland	2005 = 100	97,0	95,9	99,8	4,1	2,9

Herstellung von chemischen Erzeugnissen ¹⁾

Beschäftigte	Anzahl	42 369	43 130	43 370	0,6	2,4
Gesamtumsatz	Mill. EUR	2 114	2 106	2 215	5,2	4,8
darunter Auslandsumsatz	Mill. EUR	.	1 437	1 508	5,0	.
Auftragseingang (Volumenindex)	2005 = 100	80,6	74,3	77,9	4,9	- 3,3
darunter Auftragseingang aus dem Ausland	2005 = 100	79,5	76,6	80,6	5,2	1,3

Herstellung von Kraftwagen und Kraftwagenteilen ¹⁾

Beschäftigte	Anzahl	26 364	26 156	26 392	0,9	0,1
Gesamtumsatz	Mill. EUR	707	888	875	- 1,5	23,7
darunter Auslandsumsatz	Mill. EUR	383	529	538	1,6	40,4
Auftragseingang (Volumenindex)	2005 = 100	105,0	91,9	109,2	18,8	4,1
darunter Auftragseingang aus dem Ausland	2005 = 100	114,6	98,1	121,6	24,0	6,1

Maschinenbau ¹⁾

Beschäftigte	Anzahl	29 628	31 522	31 383	- 0,4	5,9
Gesamtumsatz	Mill. EUR	510	697	626	- 10,2	22,7
darunter Auslandsumsatz	Mill. EUR	293	458	394	- 14,0	34,5
Auftragseingang (Volumenindex)	2005 = 100	101,0	111,6	103,4	- 7,4	2,4
darunter Auftragseingang aus dem Ausland	2005 = 100	95,0	114,7	98,0	- 14,6	3,1

1) Betriebe mit 50 und mehr Beschäftigten.

Merkmal	Einheit	Vergleichsmonate		Berichtsmonat		
		Juli 2010	Juni 2011	Juli 2011	Veränderung in % zum	
					Vormonat	Vorjahresmonat

Herstellung von Gummi- und Kunststoffwaren ¹⁾

Beschäftigte	Anzahl	20 958	22 065	22 159	0,4	5,7
Gesamtumsatz	Mill. EUR	391	410	419	2,3	7,2
darunter Auslandsumsatz	Mill. EUR	164	169	172	1,5	4,9

Herstellung von Metallerzeugnissen ¹⁾

Beschäftigte	Anzahl	21 271	21 578	21 634	0,3	1,7
Gesamtumsatz	Mill. EUR	334	369	356	- 3,6	6,6
darunter Auslandsumsatz	Mill. EUR	125	136	123	- 9,8	- 1,8
Auftragseingang (Volumenindex)	2005 = 100	108,6	103,9	101,5	- 2,3	- 6,5
darunter Auftragseingang aus dem Ausland	2005 = 100	110,8	107,1	99,3	- 7,2	- 10,3

Herstellung von Nahrungs- und Futtermitteln ¹⁾

Beschäftigte	Anzahl	12 976	13 308	13 371	0,5	3,0
Gesamtumsatz	Mill. EUR	303	353	348	- 1,5	14,8
darunter Auslandsumsatz	Mill. EUR	77	101	87	- 14,3	12,4

Metallerzeugung und -bearbeitung ¹⁾

Beschäftigte	Anzahl	8 430	8 600	8 623	0,3	2,3
Gesamtumsatz	Mill. EUR	280	356	303	- 14,8	8,2
darunter Auslandsumsatz	Mill. EUR	152	185	150	- 18,8	- 0,8
Auftragseingang (Volumenindex)	2005 = 100	105,9	103,6	101,2	- 2,3	- 4,5
darunter Auftragseingang aus dem Ausland	2005 = 100	98,6	97,3	96,1	- 1,2	- 2,5

Herstellung von pharmazeutischen Erzeugnissen ¹⁾

Beschäftigte	Anzahl	9 831	10 202	10 249	0,5	4,3
Gesamtumsatz	Mill. EUR	252	306	272	- 11,1	7,9
darunter Auslandsumsatz	Mill. EUR	153	210	186	- 11,1	21,7
Auftragseingang (Volumenindex)	2005 = 100	104,5	116,6	132,8	13,9	27,1
darunter Auftragseingang aus dem Ausland	2005 = 100	83,6	107,9	126,1	16,9	50,8

Herstellung von Papier, Pappe und Waren daraus ¹⁾

Beschäftigte	Anzahl	8 521	8 509	8 567	0,7	0,5
Gesamtumsatz	Mill. EUR	255	245	250	1,8	- 2,1
darunter Auslandsumsatz	Mill. EUR	86	80	77	- 3,3	- 10,4
Auftragseingang (Volumenindex)	2005 = 100	121,9	111,1	121,1	9,0	- 0,7
darunter Auftragseingang aus dem Ausland	2005 = 100	139,0	109,8	107,4	- 2,2	- 22,7

1) Betriebe mit 50 und mehr Beschäftigten.

Merkmal	Einheit	Vergleichsmonate		Berichtsmonat		
		Juli 2010	Juni 2011	Juli 2011	Veränderung in % zum	
					Vormonat	Vorjahresmonat

Herstellung von Glas und Glaswaren, Keramik, Verarbeitung von Steinen und Erden ¹⁾

Beschäftigte	Anzahl	12 921	12 834	12 880	0,4	- 0,3
Gesamtumsatz	Mill. EUR	214	219	219	0,2	2,7
darunter Auslandsumsatz	Mill. EUR	80	82	81	- 0,8	1,6

Getränkeherstellung ¹⁾

Beschäftigte	Anzahl	5 023	4 981	4 993	0,2	- 0,6
Gesamtumsatz	Mill. EUR	214	198	175	- 11,8	- 18,5
darunter Auslandsumsatz	Mill. EUR	25	23	22	- 4,1	- 12,7

Herstellung von elektrischen Ausrüstungen ¹⁾

Beschäftigte	Anzahl	7 778	7 924	7 989	0,8	2,7
Gesamtumsatz	Mill. EUR	118	116	125	7,8	5,9
darunter Auslandsumsatz	Mill. EUR	38	39	44	12,3	16,6
Auftragseingang (Volumenindex)	2005 = 100	107,4	107,1	112,9	5,4	5,1
darunter Auftragseingang aus dem Ausland	2005 = 100	94,1	87,3	107,7	23,4	14,5

Bauhauptgewerbe (Vorbereitende Baustellenarbeiten, Hoch- und Tiefbau) ²⁾

Beschäftigte	Anzahl	18 469	18 834	18 765	- 0,4	1,6
Geleistete Arbeitsstunden	1 000	2 027	1 963	1 952	- 0,5	- 3,7
Baugewerblicher Umsatz	Mill. EUR	246	237	245	3,2	- 0,6
Auftragseingang	Mill. EUR	215	238	214	- 10,1	- 0,3

Baugenehmigungen (Neubau)

Wohngebäude	Anzahl	577	662	586	- 11,5	1,6
Wohnungen	Anzahl	887	858	820	- 4,4	- 7,6
Veranschlagte reine Baukosten	Mill. EUR	150	172	163	- 5,2	8,7
Nichtwohngebäude	Anzahl	142	150	150	0,0	5,6
Nutzfläche	1 000 m ²	127	125	111	- 11,2	- 12,6
Veranschlagte reine Baukosten	Mill. EUR	165	80	81	1,3	- 50,9

1) Betriebe mit 50 und mehr Beschäftigten. - 2) Betriebe von Unternehmen mit 20 und mehr Beschäftigten.

Merkmal	Einheit	Vergleichsmonate		Berichtsmonat		
		Juli 2010	Juni 2011	Juli 2011	Veränderung in % zum	
					Vormonat	Vorjahresmonat

Großhandel ¹⁾ p

Beschäftigte	2005 = 100	117,7	121,0	121,3	0,3	3,1
darunter Teilzeitbeschäftigte	2005 = 100	119,7	125,7	126,6	0,7	5,8
Umsatz (nominal)	2005 = 100	114,3	122,8	115,0	- 6,4	0,6
Umsatz (real)	2005 = 100	103,8	106,6	100,1	- 6,1	- 3,6

Einzelhandel ¹⁾ p

Beschäftigte	2005 = 100	103,2	105,5	105,4	- 0,1	2,2
darunter Teilzeitbeschäftigte	2005 = 100	105,2	107,9	107,9	0,0	2,6
Umsatz (nominal)	2005 = 100	109,9	106,4	109,2	2,7	- 0,6
Umsatz (real)	2005 = 100	106,3	101,2	104,6	3,4	- 1,6

Handel mit Kraftfahrzeugen; Instandhaltung und Reparatur von Kraftfahrzeugen p

Beschäftigte	2005 = 100	105,1	107,6	107,5	- 0,1	2,3
darunter Teilzeitbeschäftigte	2005 = 100	124,2	131,8	132,0	0,1	6,3
Umsatz (nominal)	2005 = 100	96,1	94,4	94,8	0,4	- 1,4
Umsatz (real)	2005 = 100	91,6	88,5	88,7	0,2	- 3,1

Gastgewerbe p

Beschäftigte	2005 = 100	110,4	113,7	114,0	0,2	3,2
darunter Teilzeitbeschäftigte	2005 = 100	119,9	124,9	124,2	- 0,6	3,6
Umsatz (nominal)	2005 = 100	115,3	121,1	123,0	1,6	6,7
Umsatz (real)	2005 = 100	104,8	109,0	110,0	0,9	5,0

Fremdenverkehr

Gästeankünfte	1 000	821	924	915	- 1,0	11,4
Gästeübernachtungen	1 000	2 428	2 439	2 601	6,6	7,1

Verbraucherpreisindex

Gesamtlebenshaltung	2005 = 100	107,6	109,7	110,2	0,5	2,4
---------------------	------------	-------	-------	-------	-----	-----

Arbeitsmarkt ²⁾

Arbeitslose	Anzahl	120 787	107 430	111 787	4,1	- 7,5
Arbeitslosenquote ³⁾	%	5,8	5,1	5,3	X	X
Gemeldete Stellen	Anzahl	19 557	22 355	22 365	0,0	14,4

Insolvenzen

Insolvenzen insgesamt	Anzahl	684	631	538	- 14,7	- 21,3
darunter Unternehmen	Anzahl	109	123	102	- 17,1	- 6,4

1) Ohne Handel mit Kraftfahrzeugen. - 2) Quelle: Bundesagentur für Arbeit. - 3) Arbeitslose in Prozent aller zivilen Erwerbspersonen.

Impressum

Herausgeber:
Statistisches Landesamt Rheinland-Pfalz
Mainzer Straße 14-16
56130 Bad Ems

Telefon: 02603 71-0
Telefax: 02603 71-3150

E-Mail: poststelle@statistik.rlp.de
Internet: www.statistik.rlp.de

Kostenfreier Download im Internet: <http://www.statistik.rlp.de/veroeffentlichungen/statistische-berichte>

© Statistisches Landesamt Rheinland-Pfalz · Bad Ems · 2011

Für nichtgewerbliche Zwecke sind Vervielfältigung und unentgeltliche Verbreitung, auch auszugsweise, mit Quellenangabe gestattet. Die Verbreitung, auch auszugsweise, über elektronische Systeme/Datenträger bedarf der vorherigen Zustimmung. Alle übrigen Rechte bleiben vorbehalten.