



Rheinland-Pfalz

STATISTISCHES LANDESAMT

2011

STATISTISCHE BERICHTE



Daten zur Konjunktur
im August 2011

Zeichenerklärung
(nach DIN 55301)

0	weniger als die Hälfte von 1 in der letzten besetzten Stelle, jedoch mehr als nichts
-	nichts vorhanden (genau Null)
...	Angabe fällt später an
/	keine Angabe, da Zahlenwert nicht sicher genug
.	Zahlenwert unbekannt oder geheim zu halten
x	Tabellenfach gesperrt, weil Aussage nicht sinnvoll
p	vorläufige Zahl
r	berichtigte Zahl
s	geschätzte Zahl

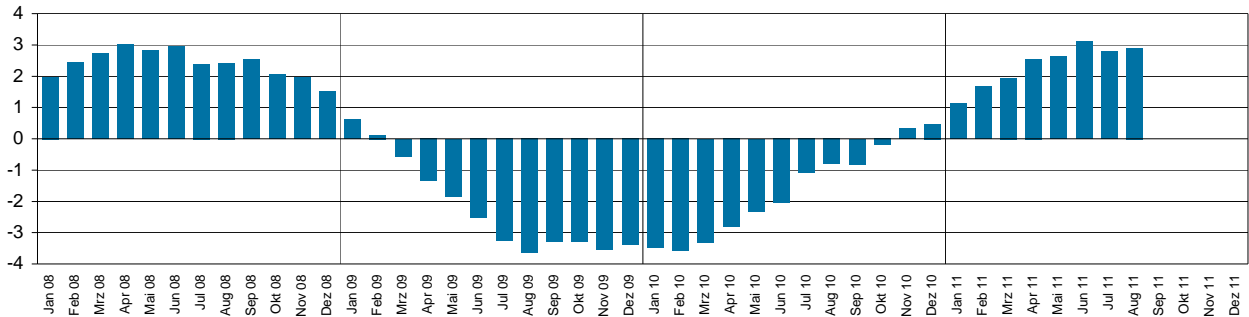
Geringfügige Abweichungen in den Summen sind auf Runden der Zahlen zurückzuführen.
Abweichungen gegenüber früheren Veröffentlichungen erklären sich durch inzwischen vorgenommene Korrekturen.

Die Reihenfolge der Wirtschaftsabschnitte wurden nach der Umsatzstärke im Jahr 2010 festgelegt.

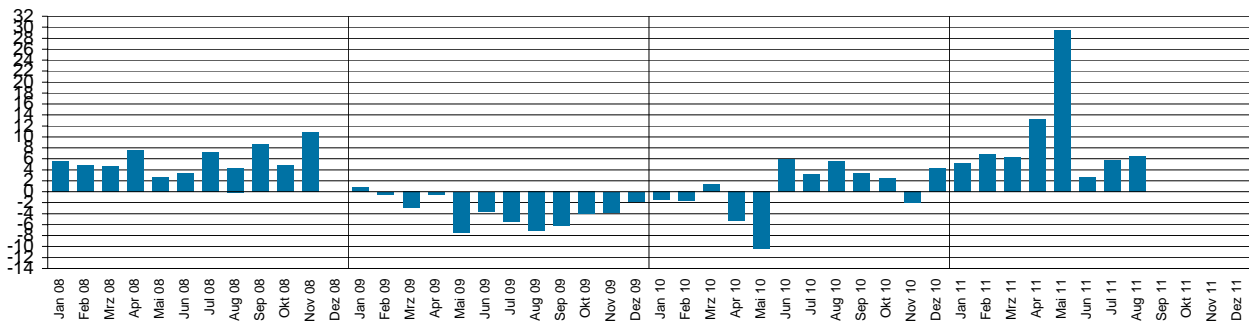
Ausgewählte Konjunkturdaten für das verarbeitende Gewerbe sowie Bergbau und der Gewinnung von Steinen und Erden 2008 bis 2011 nach Monaten

Veränderungen gegenüber dem Vorjahresmonat in Prozent

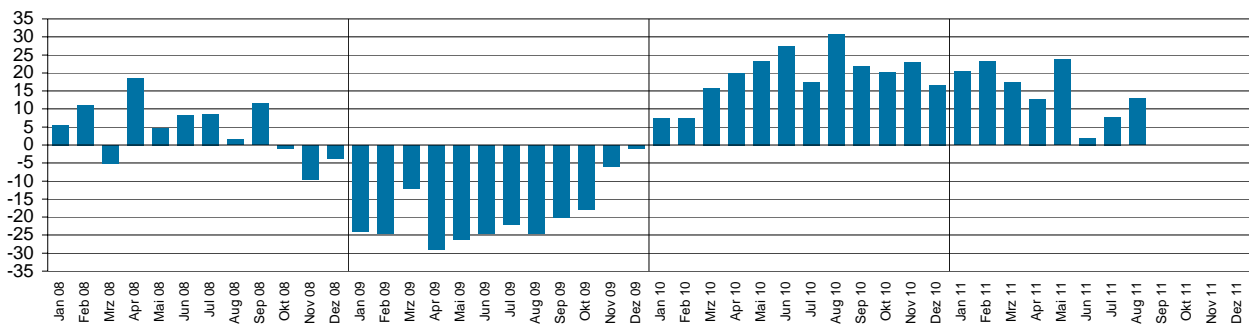
Beschäftigte



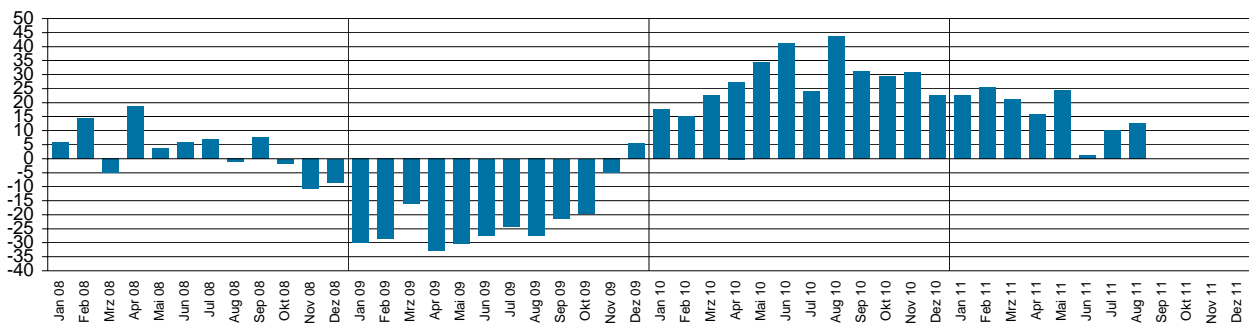
Entgelte



Gesamtumsatz ¹⁾



Auslandsumsatz ¹⁾



1) ohne Umsatzsteuer.

Merkmal	Einheit	Vergleichsmonate		Berichtsmonat		
		August 2010	Juli 2011	August 2011	Veränderung in % zum	
					Vormonat	Vorjahresmonat

Verarbeitendes Gewerbe sowie Bergbau und Gewinnung von Steinen und Erden ¹⁾

Beschäftigte	Anzahl	239 843	245 218	246 816	0,7	2,9
Geleistete Arbeitsstunden	1 000	29 858	29 283	32 411	10,7	8,6
Entgelte	Mill. EUR	814	864	865	0,2	6,4
Gesamtumsatz	Mill. EUR	6 132	6 730	6 924	2,9	12,9
darunter Auslandsumsatz	Mill. EUR	3 158	3 545	3 552	0,2	12,5

Vorleistungsgüterproduzenten und Energie ¹⁾

Beschäftigte	Anzahl	122 749	125 154	126 100	0,8	2,7
Geleistete Arbeitsstunden	1 000	15 326	14 906	16 477	10,5	7,5
Entgelte	Mill. EUR	429	449	449	0,1	4,7
Gesamtumsatz	Mill. EUR	3 564	3 858	3 957	2,6	11,0
darunter Auslandsumsatz	Mill. EUR	1 988	2 135	2 129	- 0,3	7,1
Auftragseingang (Volumenindex)	2005 = 100	83,9	90,9	87,7	- 3,5	4,6
darunter Auftragseingang aus dem Ausland	2005 = 100	73,6	87,1	78,4	- 10,1	6,5

Investitionsgüterproduzenten ¹⁾

Beschäftigte	Anzahl	71 965	74 145	74 484	0,5	3,5
Geleistete Arbeitsstunden	1 000	8 751	8 828	9 819	11,2	12,2
Entgelte	Mill. EUR	249	267	269	0,8	7,8
Gesamtumsatz	Mill. EUR	1 440	1 707	1 695	- 0,7	17,7
darunter Auslandsumsatz	Mill. EUR	778	993	962	- 3,1	23,7
Auftragseingang (Volumenindex)	2005 = 100	88,7	108,7	96,4	- 11,3	8,7
darunter Auftragseingang aus dem Ausland	2005 = 100	90,2	113,6	98,9	- 13,0	9,6

Gebrauchsgüterproduzenten ¹⁾

Beschäftigte	Anzahl	6 433	6 296	6 348	0,8	- 1,3
Geleistete Arbeitsstunden	1 000	759	634	772	21,8	1,7
Entgelte	Mill. EUR	17	20	19	- 4,8	8,9
Gesamtumsatz	Mill. EUR	97	79	98	24,1	1,1
darunter Auslandsumsatz	Mill. EUR	42	36	40	11,0	- 6,1

Verbrauchsgüterproduzenten ¹⁾

Beschäftigte	Anzahl	38 696	39 623	39 884	0,7	3,1
Geleistete Arbeitsstunden	1 000	5 022	4 915	5 342	8,7	6,4
Entgelte	Mill. EUR	118	128	128	0,0	9,0
Gesamtumsatz	Mill. EUR	1 032	1 085	1 175	8,2	13,9
darunter Auslandsumsatz	Mill. EUR	350	382	421	10,4	20,5

1) Betriebe mit 50 und mehr Beschäftigten.

Merkmal	Einheit	Vergleichsmonate		Berichtsmonat		
		August 2010	Juli 2011	August 2011	Veränderung in % zum	
					Vormonat	Vorjahresmonat

Bergbau und Gewinnung von Steinen und Erden ¹⁾

Beschäftigte	Anzahl	156	180	181	0,6	16,0
Geleistete Arbeitsstunden	1 000	23	26	27	4,6	17,9
Entgelte	Mill. EUR	1	0	1	7,9	- 1,8
Gesamtumsatz	Mill. EUR	.	2	2	- 15,0	.
darunter Auslandsumsatz	Mill. EUR	.	0	0	- 51,0	.

Verarbeitendes Gewerbe ¹⁾

Beschäftigte	Anzahl	239 687	245 038	246 635	0,7	2,9
Geleistete Arbeitsstunden	1 000	29 836	29 257	32 384	10,7	8,5
Entgelte	Mill. EUR	813	863	865	0,2	6,4
Gesamtumsatz	Mill. EUR	.	6 728	6 923	2,9	.
darunter Auslandsumsatz	Mill. EUR	.	3 545	3 552	0,2	.
Auftragseingang (Volumenindex)	2005 = 100	87,4	99,6	92,5	- 7,1	5,8
darunter Auftragseingang aus dem Ausland	2005 = 100	82,7	99,8	88,3	- 11,5	6,8

Herstellung von chemischen Erzeugnissen ¹⁾

Beschäftigte	Anzahl	42 477	43 370	43 559	0,4	2,5
Gesamtumsatz	Mill. EUR	1 991	2 215	2 257	1,9	13,4
darunter Auslandsumsatz	Mill. EUR	.	1 508	1 507	- 0,1	.
Auftragseingang (Volumenindex)	2005 = 100	73,2	77,9	71,6	- 8,2	- 2,3
darunter Auftragseingang aus dem Ausland	2005 = 100	70,4	80,6	70,3	- 12,7	- 0,1

Herstellung von Kraftwagen und Kraftwagenteilen ¹⁾

Beschäftigte	Anzahl	26 218	26 392	26 125	- 1,0	- 0,4
Gesamtumsatz	Mill. EUR	749	875	855	- 2,3	14,1
darunter Auslandsumsatz	Mill. EUR	424	538	510	- 5,3	20,2
Auftragseingang (Volumenindex)	2005 = 100	82,2	109,2	82,2	- 24,7	0,0
darunter Auftragseingang aus dem Ausland	2005 = 100	83,7	121,6	82,6	- 32,1	- 1,4

Maschinenbau ¹⁾

Beschäftigte	Anzahl	29 872	31 383	31 865	1,5	6,7
Gesamtumsatz	Mill. EUR	470	626	592	- 5,4	26,0
darunter Auslandsumsatz	Mill. EUR	279	394	373	- 5,2	34,0
Auftragseingang (Volumenindex)	2005 = 100	97,6	103,4	114,4	10,6	17,2
darunter Auftragseingang aus dem Ausland	2005 = 100	95,0	98,0	116,7	19,1	22,8

1) Betriebe mit 50 und mehr Beschäftigten.

Merkmal	Einheit	Vergleichsmonate		Berichtsmonat		
		August 2010	Juli 2011	August 2011	Veränderung in % zum	
					Vormonat	Vorjahresmonat

Herstellung von Gummi- und Kunststoffwaren ¹⁾

Beschäftigte	Anzahl	21 122	22 159	22 270	0,5	5,4
Gesamtumsatz	Mill. EUR	380	419	411	- 2,0	8,1
darunter Auslandsumsatz	Mill. EUR	161	172	157	- 8,6	- 2,3

Herstellung von Metallerzeugnissen ¹⁾

Beschäftigte	Anzahl	21 385	21 634	21 822	0,9	2,0
Gesamtumsatz	Mill. EUR	327	356	366	2,7	11,9
darunter Auslandsumsatz	Mill. EUR	118	123	116	- 5,1	- 1,2
Auftragseingang (Volumenindex)	2005 = 100	96,5	101,5	102,2	0,7	6,0
darunter Auftragseingang aus dem Ausland	2005 = 100	90,2	99,3	87,3	- 12,1	- 3,2

Herstellung von Nahrungs- und Futtermitteln ¹⁾

Beschäftigte	Anzahl	13 118	13 371	13 428	0,4	2,4
Gesamtumsatz	Mill. EUR	319	348	368	5,8	15,2
darunter Auslandsumsatz	Mill. EUR	70	87	89	2,7	27,6

Metallerzeugung und -bearbeitung ¹⁾

Beschäftigte	Anzahl	8 469	8 623	8 727	1,2	3,0
Gesamtumsatz	Mill. EUR	281	303	322	6,1	14,6
darunter Auslandsumsatz	Mill. EUR	152	150	160	6,1	5,2
Auftragseingang (Volumenindex)	2005 = 100	86,9	101,2	96,5	- 4,7	11,0
darunter Auftragseingang aus dem Ausland	2005 = 100	68,4	96,1	87,6	- 8,8	28,1

Herstellung von pharmazeutischen Erzeugnissen ¹⁾

Beschäftigte	Anzahl	9 849	10 249	10 288	0,4	4,5
Gesamtumsatz	Mill. EUR	265	272	320	17,9	21,0
darunter Auslandsumsatz	Mill. EUR	175	186	220	18,2	26,0
Auftragseingang (Volumenindex)	2005 = 100	107,2	132,8	121,3	- 8,7	13,2
darunter Auftragseingang aus dem Ausland	2005 = 100	94,2	126,1	110,7	- 12,2	17,5

Herstellung von Papier, Pappe und Waren daraus ¹⁾

Beschäftigte	Anzahl	8 656	8 567	8 691	1,4	0,4
Gesamtumsatz	Mill. EUR	251	250	264	5,9	5,4
darunter Auslandsumsatz	Mill. EUR	83	77	82	6,8	- 1,3
Auftragseingang (Volumenindex)	2005 = 100	117,4	121,1	116,9	- 3,5	- 0,5
darunter Auftragseingang aus dem Ausland	2005 = 100	115,2	107,4	108,9	1,4	- 5,5

1) Betriebe mit 50 und mehr Beschäftigten.

Merkmal	Einheit	Vergleichsmonate		Berichtsmonat		
		August 2010	Juli 2011	August 2011	Veränderung in % zum	
					Vormonat	Vorjahresmonat

Herstellung von Glas und Glaswaren, Keramik, Verarbeitung von Steinen und Erden ¹⁾

Beschäftigte	Anzahl	12 985	12 880	12 997	0,9	0,1
Gesamtumsatz	Mill. EUR	215	219	230	4,7	7,0
darunter Auslandsumsatz	Mill. EUR	78	81	80	- 1,6	2,5

Getränkeherstellung ¹⁾

Beschäftigte	Anzahl	5 063	4 993	5 074	1,6	0,2
Gesamtumsatz	Mill. EUR	177	175	189	8,3	7,1
darunter Auslandsumsatz	Mill. EUR	22	22	21	- 2,9	- 2,8

Herstellung von elektrischen Ausrüstungen ¹⁾

Beschäftigte	Anzahl	7 817	7 989	8 020	0,4	2,6
Gesamtumsatz	Mill. EUR	118	125	132	5,5	12,0
darunter Auslandsumsatz	Mill. EUR	35	44	43	- 2,9	21,8
Auftragseingang (Volumenindex)	2005 = 100	104,3	112,9	118,7	5,1	13,7
darunter Auftragseingang aus dem Ausland	2005 = 100	81,8	107,7	103,3	- 4,1	26,3

Bauhauptgewerbe (Vorbereitende Baustellenarbeiten, Hoch- und Tiefbau) ²⁾

Beschäftigte	Anzahl	18 692	18 765	18 932	0,9	1,3
Geleistete Arbeitsstunden	1 000	2 060	1 952	2 285	17,1	10,9
Baugewerblicher Umsatz	Mill. EUR	247	245	268	9,3	8,2
Auftragseingang	Mill. EUR	211	214	213	- 0,5	0,7

Baugenehmigungen (Neubau)

Wohngebäude	Anzahl	489	586	587	0,2	20,0
Wohnungen	Anzahl	710	820	940	14,6	32,4
Veranschlagte reine Baukosten	Mill. EUR	134	163	170	4,3	26,9
Nichtwohngebäude	Anzahl	116	150	160	6,7	37,9
Nutzfläche	1 000 m ²	103	111	186	67,6	80,6
Veranschlagte reine Baukosten	Mill. EUR	72	81	137	69,1	90,3

1) Betriebe mit 50 und mehr Beschäftigten. - 2) Betriebe von Unternehmen mit 20 und mehr Beschäftigten.

Merkmal	Einheit	Vergleichsmonate		Berichtsmonat		
		August 2010	Juli 2011	August 2011	Veränderung in % zum	
					Vormonat	Vorjahresmonat

Großhandel ¹⁾ p

Beschäftigte	2005 = 100	118,1	121,2	121,5	0,3	2,9
darunter Teilzeitbeschäftigte	2005 = 100	117,7	126,9	124,6	- 1,8	5,9
Umsatz (nominal)	2005 = 100	111,9	118,9	127,7	7,4	14,1
Umsatz (real)	2005 = 100	100,2	103,7	110,7	6,8	10,5

Einzelhandel ¹⁾ p

Beschäftigte	2005 = 100	104,1	105,4	106,4	0,9	2,1
darunter Teilzeitbeschäftigte	2005 = 100	105,3	107,9	107,9	0,0	2,5
Umsatz (nominal)	2005 = 100	104,1	109,0	109,3	0,3	5,0
Umsatz (real)	2005 = 100	100,8	104,3	104,6	0,3	3,8

Handel mit Kraftfahrzeugen; Instandhaltung und Reparatur von Kraftfahrzeugen p

Beschäftigte	2005 = 100	106,3	107,0	108,4	1,3	2,0
darunter Teilzeitbeschäftigte	2005 = 100	124,8	130,7	131,6	0,7	5,4
Umsatz (nominal)	2005 = 100	85,5	94,8	90,4	- 4,7	5,7
Umsatz (real)	2005 = 100	81,3	88,8	84,3	- 5,1	3,8

Gastgewerbe p

Beschäftigte	2005 = 100	111,7	114,7	115,4	0,6	3,3
darunter Teilzeitbeschäftigte	2005 = 100	120,2	125,1	125,8	0,6	4,7
Umsatz (nominal)	2005 = 100	121,0	123,4	127,4	3,3	5,3
Umsatz (real)	2005 = 100	109,9	110,4	114,1	3,4	3,8

Fremdenverkehr

Gästeankünfte	1 000	897	915	957	4,6	6,7
Gästeübernachtungen	1 000	2 677	2 600	2 747	5,7	2,6

Verbraucherpreisindex

Gesamtlebenshaltung	2005 = 100	107,8	110,2	110,2	0,0	2,2
---------------------	------------	-------	-------	-------	-----	-----

Arbeitsmarkt ²⁾

Arbeitslose	Anzahl	118 030	111 787	107 849	- 3,5	- 8,6
Arbeitslosenquote ³⁾	%	5,6	5,3	5,1	X	X
Gemeldete Stellen	Anzahl	19 208	22 365	22 626	1,2	17,8

Insolvenzen

Insolvenzen insgesamt	Anzahl	649	538	646	20,1	- 0,5
darunter Unternehmen	Anzahl	92	102	96	- 5,9	4,3

1) Ohne Handel mit Kraftfahrzeugen. - 2) Quelle: Bundesagentur für Arbeit. - 3) Arbeitslose in Prozent aller zivilen Erwerbspersonen.

Impressum

Herausgeber:
Statistisches Landesamt Rheinland-Pfalz
Mainzer Straße 14-16
56130 Bad Ems

Telefon: 02603 71-0
Telefax: 02603 71-3150

E-Mail: poststelle@statistik.rlp.de
Internet: www.statistik.rlp.de

Kostenfreier Download im Internet: <http://www.statistik.rlp.de/veroeffentlichungen/statistische-berichte>

© Statistisches Landesamt Rheinland-Pfalz · Bad Ems · 2011

Für nichtgewerbliche Zwecke sind Vervielfältigung und unentgeltliche Verbreitung, auch auszugsweise, mit Quellenangabe gestattet. Die Verbreitung, auch auszugsweise, über elektronische Systeme/Datenträger bedarf der vorherigen Zustimmung. Alle übrigen Rechte bleiben vorbehalten.