



Rheinland-Pfalz

STATISTISCHES LANDESAMT

2011

STATISTISCHE BERICHTE



Daten zur Konjunktur
im September 2011

Zeichenerklärung
(nach DIN 55301)

0	weniger als die Hälfte von 1 in der letzten besetzten Stelle, jedoch mehr als nichts
-	nichts vorhanden (genau Null)
...	Angabe fällt später an
/	keine Angabe, da Zahlenwert nicht sicher genug
.	Zahlenwert unbekannt oder geheim zu halten
x	Tabellenfach gesperrt, weil Aussage nicht sinnvoll
p	vorläufige Zahl
r	berichtigte Zahl
s	geschätzte Zahl

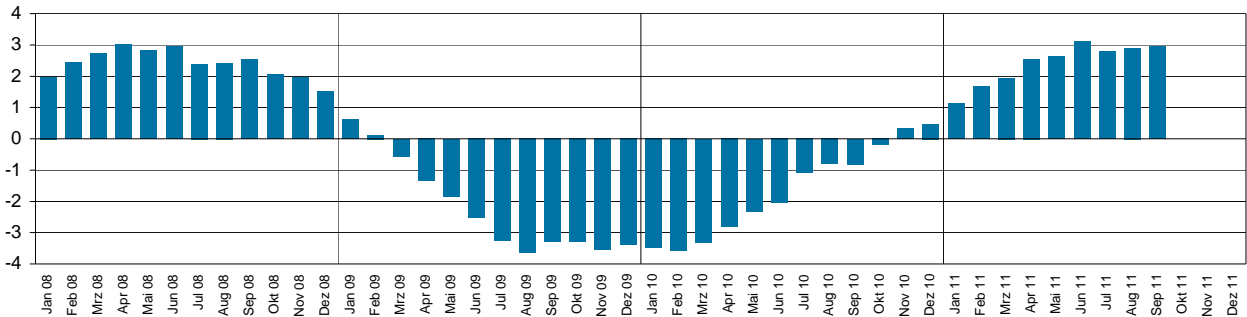
Geringfügige Abweichungen in den Summen sind auf Runden der Zahlen zurückzuführen.
Abweichungen gegenüber früheren Veröffentlichungen erklären sich durch inzwischen vorgenommene Korrekturen.

Die Reihenfolge der Wirtschaftsabschnitte wurden nach der Umsatzstärke im Jahr 2010 festgelegt.

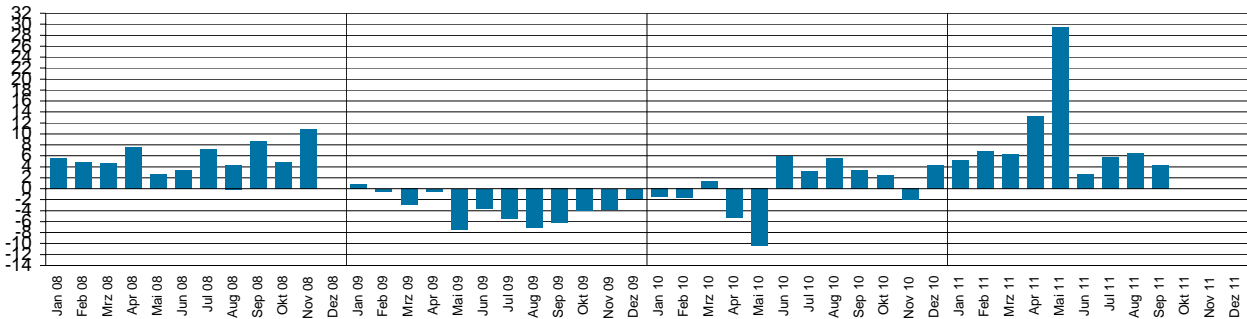
Ausgewählte Konjunkturdaten für das verarbeitende Gewerbe sowie Bergbau und der Gewinnung von Steinen und Erden 2008 bis 2011 nach Monaten

Veränderungen gegenüber dem Vorjahresmonat in Prozent

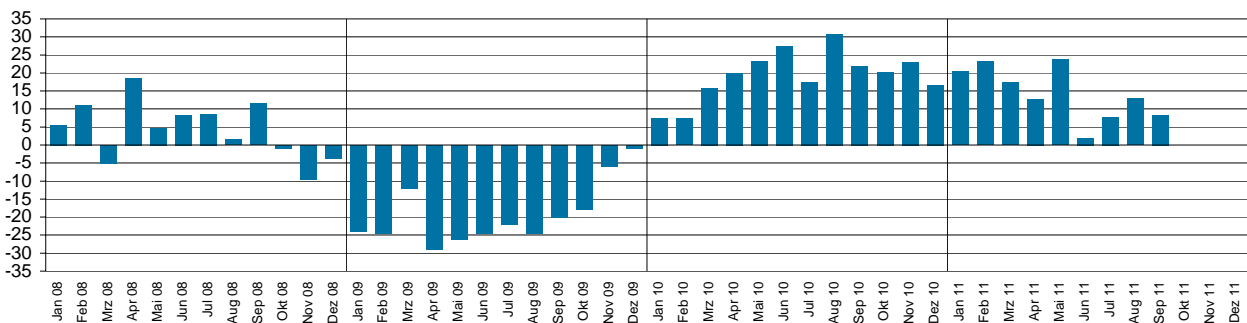
Beschäftigte



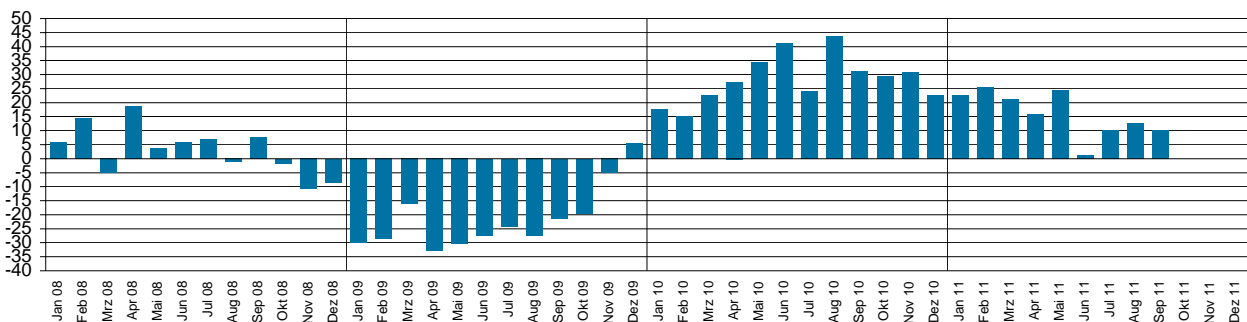
Entgelte



Gesamtumsatz ¹⁾



Auslandsumsatz ¹⁾



1) ohne Umsatzsteuer.

Merkmal	Einheit	Vergleichsmonate		Berichtsmonat		
		September 2010	August 2011	September 2011	Veränderung in % zum	
					Vormonat	Vorjahresmonat

Verarbeitendes Gewerbe sowie Bergbau und Gewinnung von Steinen und Erden ¹⁾

Beschäftigte	Anzahl	240 507	246 816	247 610	0,3	3,0
Geleistete Arbeitsstunden	1 000	31 647	32 411	32 632	0,7	3,1
Entgelte	Mill. EUR	817	865	852	- 1,6	4,2
Gesamtumsatz	Mill. EUR	6 751	6 924	7 317	5,7	8,4
darunter Auslandsumsatz	Mill. EUR	3 514	3 552	3 871	9,0	10,2

Vorleistungsgüterproduzenten und Energie ¹⁾

Beschäftigte	Anzahl	123 332	126 100	126 500	0,3	2,6
Geleistete Arbeitsstunden	1 000	16 191	16 477	16 554	0,5	2,2
Entgelte	Mill. EUR	423	449	441	- 1,9	4,4
Gesamtumsatz	Mill. EUR	3 803	3 957	4 042	2,2	6,3
darunter Auslandsumsatz	Mill. EUR	2 100	2 129	2 242	5,3	6,8
Auftragseingang (Volumenindex)	2005 = 100	99,8	87,7	84,8	- 3,4	- 15,0
darunter Auftragseingang aus dem Ausland	2005 = 100	96,5	78,4	76,8	- 2,0	- 20,4

Investitionsgüterproduzenten ¹⁾

Beschäftigte	Anzahl	71 826	74 484	74 350	- 0,2	3,5
Geleistete Arbeitsstunden	1 000	9 371	9 819	9 798	- 0,2	4,6
Entgelte	Mill. EUR	254	269	265	- 1,5	4,3
Gesamtumsatz	Mill. EUR	1 754	1 695	1 977	16,6	12,7
darunter Auslandsumsatz	Mill. EUR	984	962	1 153	19,9	17,3
Auftragseingang (Volumenindex)	2005 = 100	101,5	96,4	107,4	11,4	5,8
darunter Auftragseingang aus dem Ausland	2005 = 100	109,2	98,9	117,0	18,4	7,1

Gebrauchsgüterproduzenten ¹⁾

Beschäftigte	Anzahl	6 477	6 348	6 372	0,4	- 1,6
Geleistete Arbeitsstunden	1 000	806	772	798	3,4	- 1,0
Entgelte	Mill. EUR	18	19	18	- 2,9	3,3
Gesamtumsatz	Mill. EUR	119	98	124	26,2	4,5
darunter Auslandsumsatz	Mill. EUR	54	40	53	33,2	- 1,2

Verbrauchsgüterproduzenten ¹⁾

Beschäftigte	Anzahl	38 872	39 884	40 388	1,3	3,9
Geleistete Arbeitsstunden	1 000	5 278	5 342	5 481	2,6	3,9
Entgelte	Mill. EUR	123	128	127	- 0,6	3,9
Gesamtumsatz	Mill. EUR	1 075	1 175	1 174	- 0,1	9,2
darunter Auslandsumsatz	Mill. EUR	377	421	422	0,3	12,1

1) Betriebe mit 50 und mehr Beschäftigten.

Merkmal	Einheit	Vergleichsmonate		Berichtsmonat		
		September 2010	August 2011	September 2011	Veränderung in % zum	
					Vormonat	Vorjahresmonat

Bergbau und Gewinnung von Steinen und Erden ¹⁾

Beschäftigte	Anzahl	156	181	181	0,0	16,0
Geleistete Arbeitsstunden	1 000	25	27	27	0,8	6,3
Entgelte	Mill. EUR	1	1	0	- 7,0	- 13,2
Gesamtumsatz	Mill. EUR	.	2	2	15,6	.
darunter Auslandsumsatz	Mill. EUR	.	0	0	98,5	.

Verarbeitendes Gewerbe ¹⁾

Beschäftigte	Anzahl	240 351	246 635	247 429	0,3	2,9
Geleistete Arbeitsstunden	1 000	31 621	32 384	32 605	0,7	3,1
Entgelte	Mill. EUR	817	865	851	- 1,6	4,3
Gesamtumsatz	Mill. EUR	.	6 923	7 315	5,7	.
darunter Auslandsumsatz	Mill. EUR	.	3 552	3 870	9,0	.
Auftragseingang (Volumenindex)	2005 = 100	101,5	92,5	96,8	4,6	- 4,7
darunter Auftragseingang aus dem Ausland	2005 = 100	102,4	88,3	94,8	7,4	- 7,4

Herstellung von chemischen Erzeugnissen ¹⁾

Beschäftigte	Anzahl	42 612	43 559	44 060	1,2	3,4
Gesamtumsatz	Mill. EUR	2 051	2 257	2 281	1,1	11,2
darunter Auslandsumsatz	Mill. EUR	.	1 507	1 584	5,1	.
Auftragseingang (Volumenindex)	2005 = 100	89,5	71,6	66,9	- 6,5	- 25,2
darunter Auftragseingang aus dem Ausland	2005 = 100	93,6	70,3	69,6	- 0,9	- 25,6

Herstellung von Kraftwagen und Kraftwagenteilen ¹⁾

Beschäftigte	Anzahl	25 892	26 125	25 867	- 1,0	- 0,1
Gesamtumsatz	Mill. EUR	865	855	1 053	23,3	21,8
darunter Auslandsumsatz	Mill. EUR	466	510	641	25,8	37,4
Auftragseingang (Volumenindex)	2005 = 100	89,4	82,2	94,6	15,1	5,9
darunter Auftragseingang aus dem Ausland	2005 = 100	95,6	82,6	103,4	25,2	8,1

Maschinenbau ¹⁾

Beschäftigte	Anzahl	30 025	31 865	32 008	0,4	6,6
Gesamtumsatz	Mill. EUR	658	592	669	13,0	1,6
darunter Auslandsumsatz	Mill. EUR	448	373	434	16,4	- 3,1
Auftragseingang (Volumenindex)	2005 = 100	113,8	114,4	117,4	2,6	3,2
darunter Auftragseingang aus dem Ausland	2005 = 100	117,2	116,7	115,9	- 0,7	- 1,2

1) Betriebe mit 50 und mehr Beschäftigten.

Merkmal	Einheit	Vergleichsmonate		Berichtsmonat		
		September 2010	August 2011	September 2011	Veränderung in % zum	
					Vormonat	Vorjahresmonat

Herstellung von Gummi- und Kunststoffwaren ¹⁾

Beschäftigte	Anzahl	21 339	22 270	22 161	- 0,5	3,9
Gesamtumsatz	Mill. EUR	432	411	433	5,2	0,1
darunter Auslandsumsatz	Mill. EUR	187	157	176	12,0	- 6,0

Herstellung von Metallerzeugnissen ¹⁾

Beschäftigte	Anzahl	21 523	21 822	21 801	- 0,1	1,3
Gesamtumsatz	Mill. EUR	377	366	396	8,4	5,1
darunter Auslandsumsatz	Mill. EUR	134	116	131	12,4	- 2,7
Auftragseingang (Volumenindex)	2005 = 100	105,7	102,2	105,7	3,4	0,0
darunter Auftragseingang aus dem Ausland	2005 = 100	105,7	87,3	98,2	12,5	- 7,1

Herstellung von Nahrungs- und Futtermitteln ¹⁾

Beschäftigte	Anzahl	13 178	13 428	13 658	1,7	3,6
Gesamtumsatz	Mill. EUR	335	368	375	1,8	11,7
darunter Auslandsumsatz	Mill. EUR	81	89	95	6,0	16,6

Metallerzeugung und -bearbeitung ¹⁾

Beschäftigte	Anzahl	8 467	8 727	8 716	- 0,1	2,9
Gesamtumsatz	Mill. EUR	315	322	316	- 1,9	0,3
darunter Auslandsumsatz	Mill. EUR	160	160	154	- 3,5	- 3,8
Auftragseingang (Volumenindex)	2005 = 100	104,1	96,5	97,4	0,9	- 6,4
darunter Auftragseingang aus dem Ausland	2005 = 100	91,1	87,6	76,5	- 12,7	- 16,0

Herstellung von pharmazeutischen Erzeugnissen ¹⁾

Beschäftigte	Anzahl	9 965	10 288	10 350	0,6	3,9
Gesamtumsatz	Mill. EUR	289	320	322	0,5	11,3
darunter Auslandsumsatz	Mill. EUR	188	220	214	- 2,7	13,7
Auftragseingang (Volumenindex)	2005 = 100	119,4	121,3	142,5	17,5	19,3
darunter Auftragseingang aus dem Ausland	2005 = 100	100,7	110,7	108,9	- 1,6	8,2

Herstellung von Papier, Pappe und Waren daraus ¹⁾

Beschäftigte	Anzahl	8 664	8 691	8 655	- 0,4	- 0,1
Gesamtumsatz	Mill. EUR	266	264	275	4,0	3,4
darunter Auslandsumsatz	Mill. EUR	89	82	87	6,4	- 1,8
Auftragseingang (Volumenindex)	2005 = 100	117,9	116,9	116,6	- 0,2	- 1,1
darunter Auftragseingang aus dem Ausland	2005 = 100	122,0	108,9	112,9	3,6	- 7,5

1) Betriebe mit 50 und mehr Beschäftigten.

Merkmal	Einheit	Vergleichsmonate		Berichtsmonat		
		September 2010	August 2011	September 2011	Veränderung in % zum	
					Vormonat	Vorjahresmonat

Herstellung von Glas und Glaswaren, Keramik, Verarbeitung von Steinen und Erden ¹⁾

Beschäftigte	Anzahl	13 034	12 997	13 106	0,8	0,6
Gesamtumsatz	Mill. EUR	233	230	235	2,2	1,0
darunter Auslandsumsatz	Mill. EUR	83	80	86	8,0	2,9

Getränkeherstellung ¹⁾

Beschäftigte	Anzahl	4 985	5 074	4 997	- 1,5	0,2
Gesamtumsatz	Mill. EUR	162	189	173	- 8,7	6,8
darunter Auslandsumsatz	Mill. EUR	18	21	21	- 0,6	16,9

Herstellung von elektrischen Ausrüstungen ¹⁾

Beschäftigte	Anzahl	7 823	8 020	8 036	0,2	2,7
Gesamtumsatz	Mill. EUR	130	132	132	- 0,4	1,6
darunter Auslandsumsatz	Mill. EUR	42	43	43	- 0,1	2,0
Auftragseingang (Volumenindex)	2005 = 100	103,7	118,7	112,5	- 5,2	8,4
darunter Auftragseingang aus dem Ausland	2005 = 100	79,7	103,3	88,8	- 14,0	11,5

Bauhauptgewerbe (Vorbereitende Baustellenarbeiten, Hoch- und Tiefbau) ²⁾

Beschäftigte	Anzahl	18 687	18 932	18 912	- 0,1	1,2
Geleistete Arbeitsstunden	1 000	2 187	2 285	2 274	- 0,5	4,0
Baugewerblicher Umsatz	Mill. EUR	274	268	275	2,7	0,5
Auftragseingang	Mill. EUR	234	213	252	18,2	7,6

Baugenehmigungen (Neubau)

Wohngebäude	Anzahl	489	587	498	- 15,2	1,8
Wohnungen	Anzahl	662	940	737	- 21,6	11,3
Veranschlagte reine Baukosten	Mill. EUR	132	170	134	- 21,2	1,5
Nichtwohngebäude	Anzahl	143	160	153	- 4,4	7,0
Nutzfläche	1 000 m ²	128	186	131	- 29,6	2,3
Veranschlagte reine Baukosten	Mill. EUR	111	137	100	- 27,0	- 9,9

1) Betriebe mit 50 und mehr Beschäftigten. - 2) Betriebe von Unternehmen mit 20 und mehr Beschäftigten.

Merkmal	Einheit	Vergleichsmonate		Berichtsmonat		
		September 2010	August 2011	September 2011	Veränderung in % zum	
					Vormonat	Vorjahresmonat

Großhandel ¹⁾ p

Beschäftigte	2005 = 100	118,7	121,6	122,0	0,3	2,7
darunter Teilzeitbeschäftigte	2005 = 100	117,3	125,3	124,9	- 0,3	6,5
Umsatz (nominal)	2005 = 100	127,8	128,2	141,1	10,0	10,4
Umsatz (real)	2005 = 100	114,4	111,1	123,1	10,8	7,6

Einzelhandel ¹⁾ p

Beschäftigte	2005 = 100	107,0	108,5	108,9	0,4	1,8
darunter Teilzeitbeschäftigte	2005 = 100	108,5	110,4	110,7	0,3	2,1
Umsatz (nominal)	2005 = 100	110,0	114,7	112,8	- 1,7	2,6
Umsatz (real)	2005 = 100	106,0	109,5	107,1	- 2,2	1,0

Handel mit Kraftfahrzeugen; Instandhaltung und Reparatur von Kraftfahrzeugen p

Beschäftigte	2005 = 100	106,5	108,8	109,3	0,5	2,7
darunter Teilzeitbeschäftigte	2005 = 100	127,2	131,3	133,5	1,7	5,0
Umsatz (nominal)	2005 = 100	95,3	90,2	101,5	12,6	6,6
Umsatz (real)	2005 = 100	90,4	84,2	94,4	12,1	4,5

Gastgewerbe p

Beschäftigte	2005 = 100	109,5	113,3	113,6	0,3	3,7
darunter Teilzeitbeschäftigte	2005 = 100	115,9	123,6	123,5	- 0,1	6,5
Umsatz (nominal)	2005 = 100	114,4	128,4	123,3	- 4,0	7,7
Umsatz (real)	2005 = 100	103,6	115,1	109,5	- 4,9	5,7

Fremdenverkehr

Gästeankünfte	1 000	888	956	975	2,0	9,8
Gästeübernachtungen	1 000	2 333	2 740	2 474	- 9,7	6,0

Verbraucherpreisindex

Gesamtlebenshaltung	2005 = 100	107,5	110,2	110,2	0,0	2,5
---------------------	------------	-------	-------	-------	-----	-----

Arbeitsmarkt ²⁾

Arbeitslose	Anzahl	111 346	107 849	102 624	- 4,8	- 7,8
Arbeitslosenquote ³⁾	%	5,3	5,1	4,9	X	X
Gemeldete Stellen	Anzahl	18 612	22 626	23 518	3,9	26,4

Insolvenzen

Insolvenzen insgesamt	Anzahl	710	646	604	- 6,5	- 14,9
darunter Unternehmen	Anzahl	131	96	107	11,5	- 18,3

1) Ohne Handel mit Kraftfahrzeugen. - 2) Quelle: Bundesagentur für Arbeit. - 3) Arbeitslose in Prozent aller zivilen Erwerbspersonen.

Impressum

Herausgeber:
Statistisches Landesamt Rheinland-Pfalz
Mainzer Straße 14-16
56130 Bad Ems

Telefon: 02603 71-0
Telefax: 02603 71-3150

E-Mail: poststelle@statistik.rlp.de
Internet: www.statistik.rlp.de

Kostenfreier Download im Internet: <http://www.statistik.rlp.de/veroeffentlichungen/statistische-berichte>

© Statistisches Landesamt Rheinland-Pfalz · Bad Ems · 2011

Für nichtgewerbliche Zwecke sind Vervielfältigung und unentgeltliche Verbreitung, auch auszugsweise, mit Quellenangabe gestattet. Die Verbreitung, auch auszugsweise, über elektronische Systeme/Datenträger bedarf der vorherigen Zustimmung. Alle übrigen Rechte bleiben vorbehalten.