



2013

# STATISTISCHE BERICHTE



Daten zur Konjunktur  
im Juni 2013

**Zeichenerklärung**  
(nach DIN 55301)

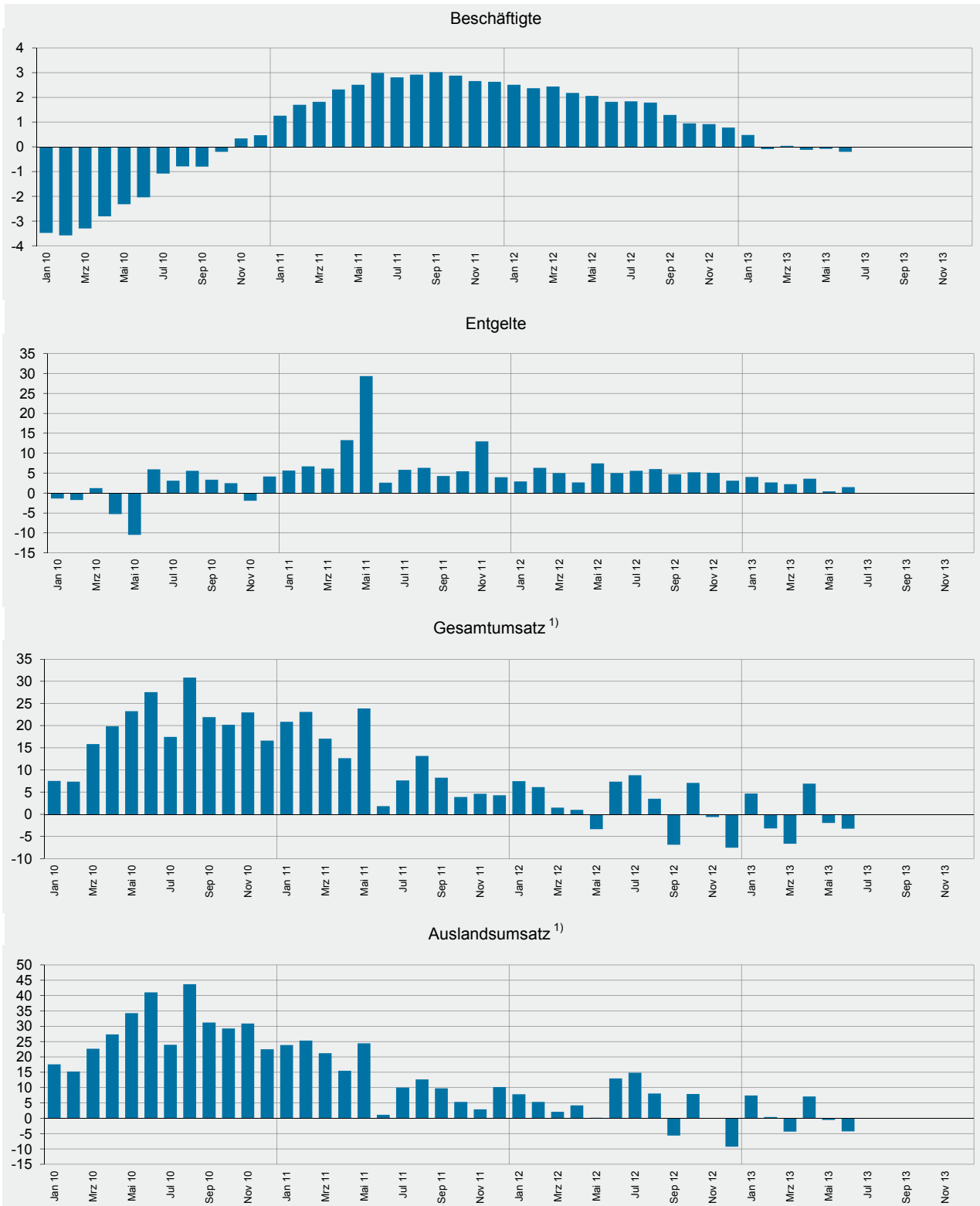
0	weniger als die Hälfte von 1 in der letzten besetzten Stelle, jedoch mehr als nichts
-	nichts vorhanden (genau Null)
...	Angabe fällt später an
/	keine Angabe, da Zahlenwert nicht sicher genug
.	Zahlenwert unbekannt oder geheim zu halten
x	Tabellenfach gesperrt, weil Aussage nicht sinnvoll
p	vorläufige Zahl
r	berichtigte Zahl
s	geschätzte Zahl

Geringfügige Abweichungen in den Summen sind auf Runden der Zahlen zurückzuführen.  
Abweichungen gegenüber früheren Veröffentlichungen erklären sich durch inzwischen vorgenommene Korrekturen.

Die Reihenfolge der Wirtschaftsabschnitte wurden nach der Umsatzstärke im Jahr 2012 festgelegt.

## Ausgewählte Konjunkturdaten für das verarbeitende Gewerbe sowie Bergbau und der Gewinnung von Steinen und Erden 2010 bis 2013 nach Monaten

Veränderungen gegenüber dem Vorjahresmonat in Prozent



1) ohne Umsatzsteuer.

Merkmal	Einheit	Vergleichsmonate		Berichtsmonat		
		Juni 2012	Mai 2013	Juni 2013	Veränderung in % zum	
					Vormonat	Vorjahresmonat

### Verarbeitendes Gewerbe sowie Bergbau und Gewinnung von Steinen und Erden <sup>1)</sup>

Beschäftigte	Anzahl	248 560	247 841	248 069	0,1	- 0,2
Geleistete Arbeitsstunden	1 000	31 185	30 071	31 068	3,3	- 0,4
Entgelte	Mill. EUR	982	1 255	997	- 20,6	1,5
Gesamtumsatz	Mill. EUR	7 359	7 192	7 118	- 1,0	- 3,3
darunter Auslandsumsatz	Mill. EUR	4 108	4 021	3 933	- 2,2	- 4,3

### Vorleistungsgüterproduzenten und Energie <sup>1)</sup>

Beschäftigte	Anzahl	126 355	127 494	127 644	0,1	1,0
Geleistete Arbeitsstunden	1 000	15 786	15 402	15 725	2,1	- 0,4
Entgelte	Mill. EUR	509	805	523	- 35,0	2,7
Gesamtumsatz	Mill. EUR	4 151	4 077	3 969	- 2,6	- 4,4
darunter Auslandsumsatz	Mill. EUR	2 440	2 415	2 258	- 6,5	- 7,5
Auftragseingang (Volumenindex)	2010 = 100	99,2	97,0	100,5	3,6	1,3
darunter Auftragseingang aus dem Ausland	2010 = 100	100,8	98,9	99,1	0,2	- 1,6

### Investitionsgüterproduzenten <sup>1)</sup>

Beschäftigte	Anzahl	75 855	75 056	75 123	0,1	- 1,0
Geleistete Arbeitsstunden	1 000	9 525	8 989	9 507	5,8	- 0,2
Entgelte	Mill. EUR	305	285	306	7,4	0,6
Gesamtumsatz	Mill. EUR	1 949	1 850	1 939	4,8	- 0,6
darunter Auslandsumsatz	Mill. EUR	1 210	1 145	1 230	7,4	1,7
Auftragseingang (Volumenindex)	2010 = 100	110,8	112,8	117,3	4,0	5,9
darunter Auftragseingang aus dem Ausland	2010 = 100	122,4	125,9	123,7	- 1,8	1,0

### Gebrauchsgüterproduzenten <sup>1)</sup>

Beschäftigte	Anzahl	6 300	6 181	6 164	- 0,3	- 2,2
Geleistete Arbeitsstunden	1 000	724	692	713	3,1	- 1,5
Entgelte	Mill. EUR	24	19	21	8,8	- 11,4
Gesamtumsatz	Mill. EUR	94	85	100	18,1	6,1
darunter Auslandsumsatz	Mill. EUR	39	36	49	38,2	25,4

### Verbrauchsgüterproduzenten <sup>1)</sup>

Beschäftigte	Anzahl	40 050	39 110	39 138	0,1	- 2,3
Geleistete Arbeitsstunden	1 000	5 149	4 989	5 123	2,7	- 0,5
Entgelte	Mill. EUR	144	146	146	0,3	1,4
Gesamtumsatz	Mill. EUR	1 164	1 181	1 111	- 5,9	- 4,6
darunter Auslandsumsatz	Mill. EUR	418	424	395	- 6,9	- 5,5

1) Betriebe mit 50 und mehr Beschäftigten.

Merkmal	Einheit	Vergleichsmonate		Berichtsmonat		
		Juni 2012	Mai 2013	Juni 2013	Veränderung in % zum	
					Vormonat	Vorjahresmonat

### Bergbau und Gewinnung von Steinen und Erden <sup>1)</sup>

Beschäftigte	Anzahl	178	183	184	0,5	3,4
Geleistete Arbeitsstunden	1 000	26	24	25	1,8	- 4,5
Entgelte	Mill. EUR	1	0	1	11,1	0,8
Gesamtumsatz	Mill. EUR	2	2	2	17,1	- 1,3
darunter Auslandsumsatz	Mill. EUR	.	0	1	14,8	.

### Verarbeitendes Gewerbe <sup>1)</sup>

Beschäftigte	Anzahl	248 382	247 658	247 885	0,1	- 0,2
Geleistete Arbeitsstunden	1 000	31 159	30 047	31 043	3,3	- 0,4
Entgelte	Mill. EUR	981	1 255	996	- 20,6	1,5
Gesamtumsatz	Mill. EUR	7 357	7 190	7 117	- 1,0	- 3,3
darunter Auslandsumsatz	Mill. EUR	.	4 020	3 932	- 2,2	.
Auftragseingang (Volumenindex)	2010 = 100	103,1	101,5	105,0	3,4	1,9
darunter Auftragseingang aus dem Ausland	2010 = 100	108,9	107,5	106,8	- 0,7	- 2,0

### Herstellung von chemischen Erzeugnissen <sup>1)</sup>

Beschäftigte	Anzahl	44 713	45 524	45 497	- 0,1	1,8
Gesamtumsatz	Mill. EUR	2 424	2 454	2 328	- 5,1	- 3,9
darunter Auslandsumsatz	Mill. EUR	1 742	1 749	1 597	- 8,7	- 8,3
Auftragseingang (Volumenindex)	2010 = 100	97,8	99,3	104,0	4,7	6,4
darunter Auftragseingang aus dem Ausland	2010 = 100	99,8	100,6	101,0	0,4	1,2

### Herstellung von Kraftwagen und Kraftwagenteilen <sup>1)</sup>

Beschäftigte	Anzahl	26 510	24 577	25 089	2,1	- 5,4
Gesamtumsatz	Mill. EUR	976	923	949	2,8	- 2,8
darunter Auslandsumsatz	Mill. EUR	648	598	615	2,8	- 5,1
Auftragseingang (Volumenindex)	2010 = 100	119,9	132,3	127,8	- 3,4	6,5
darunter Auftragseingang aus dem Ausland	2010 = 100	146,2	163,5	142,2	- 13,0	- 2,7

### Maschinenbau <sup>1)</sup>

Beschäftigte	Anzahl	32 631	33 080	32 621	- 1,4	0,0
Gesamtumsatz	Mill. EUR	707	687	739	7,5	4,5
darunter Auslandsumsatz	Mill. EUR	471	469	522	11,1	10,6
Auftragseingang (Volumenindex)	2010 = 100	101,5	95,6	106,2	11,1	4,6
darunter Auftragseingang aus dem Ausland	2010 = 100	103,1	96,3	108,9	13,0	5,7

1) Betriebe mit 50 und mehr Beschäftigten.

Merkmal	Einheit	Vergleichsmonate		Berichtsmonat		
		Juni 2012	Mai 2013	Juni 2013	Veränderung in % zum	
					Vormonat	Vorjahresmonat

#### Herstellung von Gummi- und Kunststoffwaren <sup>1)</sup>

Beschäftigte	Anzahl	21 742	22 211	22 297	0,4	2,6
Gesamtumsatz	Mill. EUR	413	393	406	3,2	- 1,8
darunter Auslandsumsatz	Mill. EUR	177	165	169	2,3	- 4,4

#### Herstellung von Metallerzeugnissen <sup>1)</sup>

Beschäftigte	Anzahl	21 776	21 698	21 761	0,3	- 0,1
Gesamtumsatz	Mill. EUR	387	354	351	- 0,9	- 9,5
darunter Auslandsumsatz	Mill. EUR	138	129	131	1,8	- 4,8
Auftragseingang (Volumenindex)	2010 = 100	101,1	91,9	98,5	7,2	- 2,5
darunter Auftragseingang aus dem Ausland	2010 = 100	96,5	88,8	93,4	5,2	- 3,3

#### Herstellung von Nahrungs- und Futtermitteln <sup>1)</sup>

Beschäftigte	Anzahl	13 253	12 302	12 372	0,6	- 6,6
Gesamtumsatz	Mill. EUR	368	354	322	- 9,0	- 12,6
darunter Auslandsumsatz	Mill. EUR	109	93	81	- 12,3	- 25,6

#### Metallerzeugung und -bearbeitung <sup>1)</sup>

Beschäftigte	Anzahl	8 407	8 326	8 308	- 0,2	- 1,2
Gesamtumsatz	Mill. EUR	326	294	295	0,5	- 9,3
darunter Auslandsumsatz	Mill. EUR	175	169	166	- 1,9	- 5,1
Auftragseingang (Volumenindex)	2010 = 100	103,0	88,7	96,4	8,7	- 6,4
darunter Auftragseingang aus dem Ausland	2010 = 100	110,8	98,5	98,1	- 0,4	- 11,4

#### Herstellung von pharmazeutischen Erzeugnissen <sup>1)</sup>

Beschäftigte	Anzahl	10 616	11 003	11 017	0,1	3,8
Gesamtumsatz	Mill. EUR	310	345	317	- 8,1	2,2
darunter Auslandsumsatz	Mill. EUR	201	232	206	- 11,2	2,5
Auftragseingang (Volumenindex)	2010 = 100	99,8	84,4	82,3	- 2,5	- 17,6
darunter Auftragseingang aus dem Ausland	2010 = 100	107,0	85,9	84,2	- 2,0	- 21,3

#### Herstellung von Papier, Pappe und Waren daraus <sup>1)</sup>

Beschäftigte	Anzahl	8 560	8 627	8 643	0,2	1,0
Gesamtumsatz	Mill. EUR	261	253	250	- 1,0	- 4,1
darunter Auslandsumsatz	Mill. EUR	90	84	83	- 0,6	- 8,2
Auftragseingang (Volumenindex)	2010 = 100	95,7	98,2	97,1	- 1,2	1,4
darunter Auftragseingang aus dem Ausland	2010 = 100	91,3	91,0	89,0	- 2,2	- 2,5

1) Betriebe mit 50 und mehr Beschäftigten.

Merkmal	Einheit	Vergleichsmonate		Berichtsmonat		
		Juni 2012	Mai 2013	Juni 2013	Veränderung in % zum	
					Vormonat	Vorjahresmonat

### Herstellung von Glas und Glaswaren, Keramik, Verarbeitung von Steinen und Erden <sup>1)</sup>

Beschäftigte	Anzahl	13 083	13 278	13 305	0,2	1,7
Gesamtumsatz	Mill. EUR	219	222	229	3,3	4,6
darunter Auslandsumsatz	Mill. EUR	85	90	87	- 2,3	2,6

### Getränkeherstellung <sup>1)</sup>

Beschäftigte	Anzahl	4 879	4 867	4 852	- 0,3	- 0,6
Gesamtumsatz	Mill. EUR	202	198	187	- 5,7	- 7,9
darunter Auslandsumsatz	Mill. EUR	25	22	24	10,2	- 3,6

### Herstellung von elektrischen Ausrüstungen <sup>1)</sup>

Beschäftigte	Anzahl	8 128	8 039	8 036	0,0	- 1,1
Gesamtumsatz	Mill. EUR	146	128	126	- 1,5	- 13,7
darunter Auslandsumsatz	Mill. EUR	51	45	45	1,2	- 12,3
Auftragseingang (Volumenindex)	2010 = 100	100,1	96,1	92,5	- 3,7	- 7,5
darunter Auftragseingang aus dem Ausland	2010 = 100	86,9	96,0	91,3	- 4,9	5,1

### Bauhauptgewerbe (Vorbereitende Baustellenarbeiten, Hoch- und Tiefbau) <sup>2)</sup>

Beschäftigte	Anzahl	19 243	18 960	19 151	1,0	- 0,5
Geleistete Arbeitsstunden	1 000	2 099	1 983	2 184	10,2	4,1
Baugewerblicher Umsatz	Mill. EUR	258	237	257	8,5	- 0,6
Auftragseingang	Mill. EUR	239	214	252	17,8	5,8

### Baugenehmigungen (Neubau)

Wohngebäude	Anzahl	599	628	519	- 17,4	- 13,4
Wohnungen	Anzahl	1 101	1 163	889	- 23,6	- 19,3
Veranschlagte reine Baukosten	Mill. EUR	182	211	172	- 18,5	- 5,5
Nichtwohngebäude	Anzahl	125	135	125	- 7,4	0,0
Nutzfläche	1 000 m <sup>2</sup>	80	138	116	- 15,9	45,0
Veranschlagte reine Baukosten	Mill. EUR	48	102	117	14,7	143,8

1) Betriebe mit 50 und mehr Beschäftigten. - 2) Betriebe von Unternehmen mit 20 und mehr Beschäftigten.

Merkmal	Einheit	Vergleichsmonate		Berichtsmonat		
		Juni 2012	Mai 2013	Juni 2013	Veränderung in % zum	
					Vormonat	Vorjahresmonat

#### Großhandel <sup>1)</sup> p

Beschäftigte	2005 = 100	121,3	123,6	123,6	0,0	1,9
darunter Teilzeitbeschäftigte	2005 = 100	133,1	140,7	140,6	- 0,1	5,7
Umsatz (nominal)	2005 = 100	118,6	116,0	117,7	1,4	- 0,8
Umsatz (real)	2005 = 100	102,4	98,5	101,7	3,2	- 0,7

#### Einzelhandel <sup>1)</sup> p

Beschäftigte	2010 = 100	102,1	101,3	101,0	- 0,3	- 1,1
darunter Teilzeitbeschäftigte	2010 = 100	103,0	102,1	102,1	0,1	- 0,8
Umsatz (nominal)	2010 = 100	106,5	104,9	102,9	- 1,9	- 3,4
Umsatz (real)	2010 = 100	103,1	99,5	97,6	- 1,9	- 5,3

#### Handel mit Kraftfahrzeugen; Instandhaltung und Reparatur von Kraftfahrzeugen p

Beschäftigte	2010 = 100	103,8	104,1	103,9	- 0,2	0,1
darunter Teilzeitbeschäftigte	2010 = 100	109,8	114,7	115,7	0,8	5,3
Umsatz (nominal)	2010 = 100	104,8	99,2	101,2	2,0	- 3,5
Umsatz (real)	2010 = 100	102,4	96,5	98,9	2,5	- 3,4

#### Gastgewerbe p

Beschäftigte	2010 = 100	107,6	104,5	104,3	- 0,2	- 3,1
darunter Teilzeitbeschäftigte	2010 = 100	108,9	106,1	105,4	- 0,7	- 3,2
Umsatz (nominal)	2010 = 100	110,9	122,1	107,3	- 12,1	- 3,2
Umsatz (real)	2010 = 100	107,0	115,8	101,1	- 12,7	- 5,5

#### Fremdenverkehr

Gästeankünfte	1 000	832	860	828	- 3,7	- 0,5
Gästeübernachtungen	1 000	2 122	2 240	2 057	- 8,2	- 3,1

#### Verbraucherpreisindex

Gesamtlebenshaltung	2010 = 100	103,8	105,6	105,8	0,2	1,9
---------------------	------------	-------	-------	-------	-----	-----

#### Arbeitsmarkt <sup>2)</sup>

Arbeitslose	Anzahl	109 030	115 573	112 964	- 2,3	3,6
Arbeitslosenquote <sup>3)</sup>	%	5,2	5,4	5,3	X	X
Gemeldete Stellen	Anzahl	23 173	20 270	20 223	- 0,2	- 12,7

#### Insolvenzen

Insolvenzen insgesamt	Anzahl	624	528	558	5,7	- 10,6
darunter Unternehmen	Anzahl	122	72	90	25,0	- 26,2

1) Ohne Handel mit Kraftfahrzeugen. - 2) Quelle: Bundesagentur für Arbeit. - 3) Arbeitslose in Prozent aller zivilen Erwerbspersonen.



## Impressum

---

Herausgeber:  
Statistisches Landesamt Rheinland-Pfalz  
Mainzer Straße 14-16  
56130 Bad Ems

Telefon: 02603 71-0  
Telefax: 02603 71-3150

E-Mail: [poststelle@statistik.rlp.de](mailto:poststelle@statistik.rlp.de)  
Internet: [www.statistik.rlp.de](http://www.statistik.rlp.de)

Kostenfreier Download im Internet: <http://www.statistik.rlp.de/veroeffentlichungen/statistische-berichte>

---

© Statistisches Landesamt Rheinland-Pfalz · Bad Ems · 2013

Vervielfältigung und Verbreitung, auch auszugsweise, mit Quellenangabe gestattet.