



Rheinland-Pfalz

STATISTISCHES LANDESAMT

2013

STATISTISCHE BERICHTE



Daten zur Konjunktur
im August 2013

Zeichenerklärung
(nach DIN 55301)

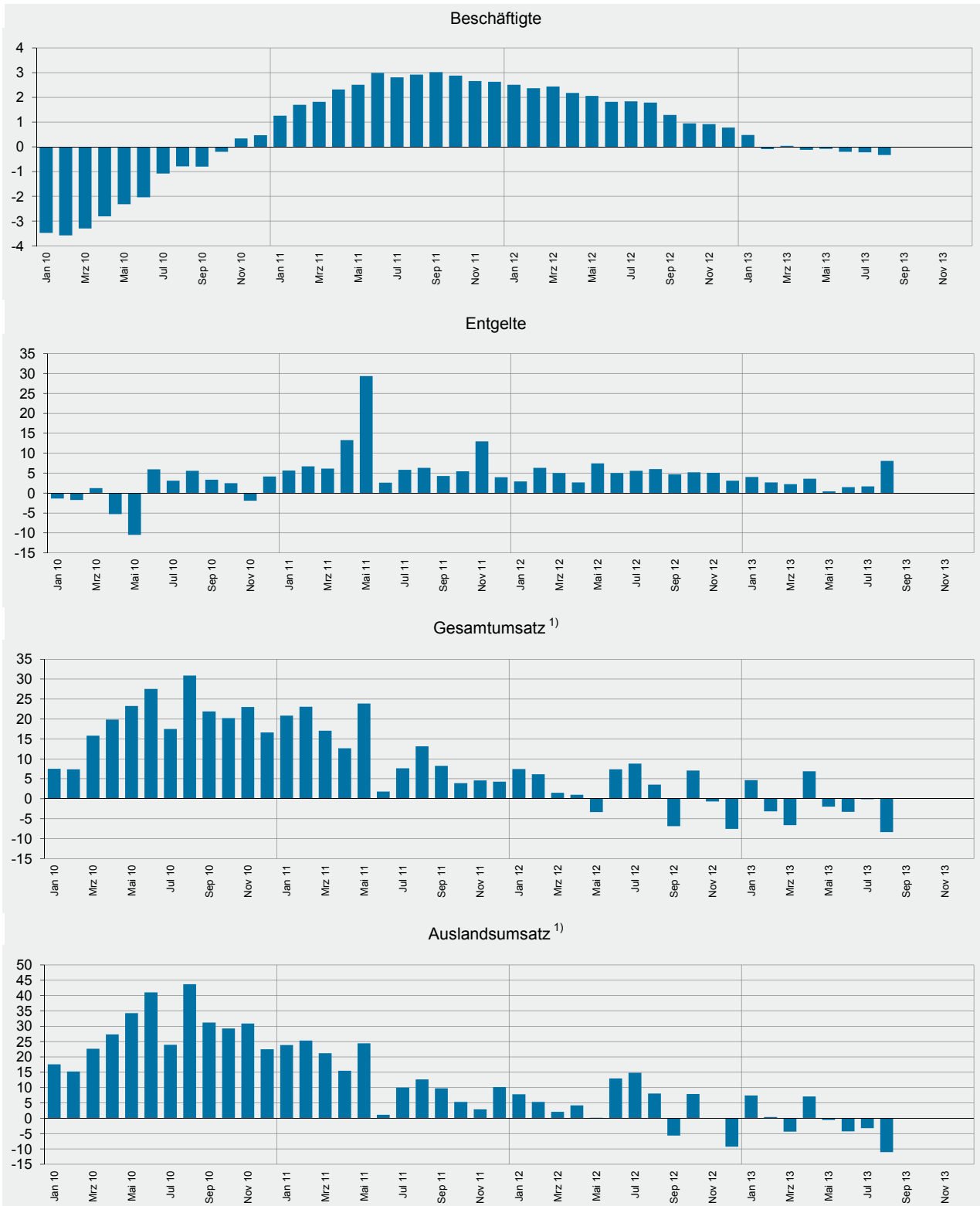
0	weniger als die Hälfte von 1 in der letzten besetzten Stelle, jedoch mehr als nichts
-	nichts vorhanden (genau Null)
...	Angabe fällt später an
/	keine Angabe, da Zahlenwert nicht sicher genug
.	Zahlenwert unbekannt oder geheim zu halten
x	Tabellenfach gesperrt, weil Aussage nicht sinnvoll
p	vorläufige Zahl
r	berichtigte Zahl
s	geschätzte Zahl

Geringfügige Abweichungen in den Summen sind auf Runden der Zahlen zurückzuführen.
Abweichungen gegenüber früheren Veröffentlichungen erklären sich durch inzwischen vorgenommene Korrekturen.

Die Reihenfolge der Wirtschaftsabschnitte wurden nach der Umsatzstärke im Jahr 2012 festgelegt.

Ausgewählte Konjunkturdaten für das verarbeitende Gewerbe sowie Bergbau
und der Gewinnung von Steinen und Erden 2010 bis 2013 nach Monaten

Veränderungen gegenüber dem Vorjahresmonat in Prozent



1) ohne Umsatzsteuer.

Merkmal	Einheit	Vergleichsmonate		Berichtsmonat		
		August 2012	Juli 2013	August 2013	Veränderung in % zum	
					Vormonat	Vorjahresmonat

Verarbeitendes Gewerbe sowie Bergbau und Gewinnung von Steinen und Erden ¹⁾

Beschäftigte	Anzahl	251 247	249 210	250 416	0,5	- 0,3
Geleistete Arbeitsstunden	1 000	32 418	32 274	30 798	- 4,6	- 5,0
Entgelte	Mill. EUR	917	929	991	6,7	8,1
Gesamtumsatz	Mill. EUR	7 184	7 304	6 584	- 9,9	- 8,3
darunter Auslandsumsatz	Mill. EUR	3 842	3 933	3 419	- 13,1	- 11,0

Vorleistungsgüterproduzenten und Energie ¹⁾

Beschäftigte	Anzahl	128 269	127 669	128 275	0,5	0,0
Geleistete Arbeitsstunden	1 000	16 556	16 397	15 706	- 4,2	- 5,1
Entgelte	Mill. EUR	482	487	549	12,7	13,9
Gesamtumsatz	Mill. EUR	4 024	4 115	3 688	- 10,4	- 8,4
darunter Auslandsumsatz	Mill. EUR	2 267	2 317	2 016	- 13,0	- 11,1
Auftragseingang (Volumenindex)	2010 = 100	95,5	104,7	90,8	- 13,3	- 4,9
darunter Auftragseingang aus dem Ausland	2010 = 100	95,2	105,4	90,3	- 14,4	- 5,2

Investitionsgüterproduzenten ¹⁾

Beschäftigte	Anzahl	76 099	75 898	76 212	0,4	0,1
Geleistete Arbeitsstunden	1 000	9 615	9 814	9 262	- 5,6	- 3,7
Entgelte	Mill. EUR	283	289	288	- 0,3	1,9
Gesamtumsatz	Mill. EUR	1 750	1 858	1 630	- 12,3	- 6,8
darunter Auslandsumsatz	Mill. EUR	1 033	1 128	944	- 16,4	- 8,6
Auftragseingang (Volumenindex)	2010 = 100	92,3	122,6	112,6	- 8,2	22,0
darunter Auftragseingang aus dem Ausland	2010 = 100	91,4	128,9	101,1	- 21,6	10,7

Gebrauchsgüterproduzenten ¹⁾

Beschäftigte	Anzahl	6 356	6 226	6 269	0,7	- 1,4
Geleistete Arbeitsstunden	1 000	775	680	727	6,9	- 6,2
Entgelte	Mill. EUR	19	19	18	- 3,7	- 5,3
Gesamtumsatz	Mill. EUR	91	69	71	2,7	- 22,3
darunter Auslandsumsatz	Mill. EUR	35	33	30	- 6,4	- 13,9

Verbrauchsgüterproduzenten ¹⁾

Beschäftigte	Anzahl	40 523	39 417	39 660	0,6	- 2,1
Geleistete Arbeitsstunden	1 000	5 473	5 383	5 104	- 5,2	- 6,7
Entgelte	Mill. EUR	134	134	136	1,4	2,1
Gesamtumsatz	Mill. EUR	1 318	1 261	1 195	- 5,2	- 9,3
darunter Auslandsumsatz	Mill. EUR	507	456	428	- 6,0	- 15,5

1) Betriebe mit 50 und mehr Beschäftigten.

Merkmal	Einheit	Vergleichsmonate		Berichtsmonat		
		August 2012	Juli 2013	August 2013	Veränderung in % zum	
					Vormonat	Vorjahresmonat

Bergbau und Gewinnung von Steinen und Erden ¹⁾

Beschäftigte	Anzahl	185	187	194	3,7	4,9
Geleistete Arbeitsstunden	1 000	26	28	25	- 8,6	- 4,9
Entgelte	Mill. EUR	1	1	1	- 1,1	3,2
Gesamtumsatz	Mill. EUR	2	2	1	- 29,0	- 10,1
darunter Auslandsumsatz	Mill. EUR	0	1	0	- 54,7	81,7

Verarbeitendes Gewerbe ¹⁾

Beschäftigte	Anzahl	251 062	249 023	250 222	0,5	- 0,3
Geleistete Arbeitsstunden	1 000	32 391	32 247	30 773	- 4,6	- 5,0
Entgelte	Mill. EUR	917	929	991	6,7	8,1
Gesamtumsatz	Mill. EUR	7 182	7 302	6 583	- 9,9	- 8,3
darunter Auslandsumsatz	Mill. EUR	3 842	3 933	3 419	- 13,1	- 11,0
Auftragseingang (Volumenindex)	2010 = 100	95,2	109,8	98,4	- 10,4	3,4
darunter Auftragseingang aus dem Ausland	2010 = 100	95,9	112,6	94,5	- 16,1	- 1,5

Herstellung von chemischen Erzeugnissen ¹⁾

Beschäftigte	Anzahl	44 828	45 556	45 595	0,1	1,7
Gesamtumsatz	Mill. EUR	2 336	2 397	2 101	- 12,3	- 10,0
darunter Auslandsumsatz	Mill. EUR	1 605	1 638	1 407	- 14,1	- 12,4
Auftragseingang (Volumenindex)	2010 = 100	96,1	104,5	90,5	- 13,4	- 5,8
darunter Auftragseingang aus dem Ausland	2010 = 100	95,4	105,0	90,1	- 14,1	- 5,5

Herstellung von Kraftwagen und Kraftwagenteilen ¹⁾

Beschäftigte	Anzahl	26 157	25 645	25 125	- 2,0	- 3,9
Gesamtumsatz	Mill. EUR	945	989	856	- 13,4	- 9,4
darunter Auslandsumsatz	Mill. EUR	623	635	533	- 16,1	- 14,4
Auftragseingang (Volumenindex)	2010 = 100	88,0	148,7	138,3	- 7,0	57,1
darunter Auftragseingang aus dem Ausland	2010 = 100	98,0	173,0	129,9	- 24,9	32,6

Maschinenbau ¹⁾

Beschäftigte	Anzahl	32 987	32 673	33 409	2,3	1,3
Gesamtumsatz	Mill. EUR	546	631	529	- 16,2	- 3,2
darunter Auslandsumsatz	Mill. EUR	324	417	328	- 21,4	1,3
Auftragseingang (Volumenindex)	2010 = 100	92,1	96,4	83,7	- 13,2	- 9,1
darunter Auftragseingang aus dem Ausland	2010 = 100	84,4	92,1	73,0	- 20,7	- 13,5

1) Betriebe mit 50 und mehr Beschäftigten.

Merkmal	Einheit	Vergleichsmonate		Berichtsmonat		
		August 2012	Juli 2013	August 2013	Veränderung in % zum	
					Vormonat	Vorjahresmonat

Herstellung von Gummi- und Kunststoffwaren ¹⁾

Beschäftigte	Anzahl	21 958	22 020	22 190	0,8	1,1
Gesamtumsatz	Mill. EUR	410	438	399	- 8,8	- 2,7
darunter Auslandsumsatz	Mill. EUR	160	174	155	- 11,0	- 2,9

Herstellung von Metallerzeugnissen ¹⁾

Beschäftigte	Anzahl	22 861	21 977	22 050	0,3	- 3,5
Gesamtumsatz	Mill. EUR	388	351	335	- 4,4	- 13,7
darunter Auslandsumsatz	Mill. EUR	150	128	123	- 4,3	- 18,2
Auftragseingang (Volumenindex)	2010 = 100	99,2	97,7	92,0	- 5,9	- 7,2
darunter Auftragseingang aus dem Ausland	2010 = 100	96,4	93,8	89,8	- 4,3	- 6,9

Herstellung von Nahrungs- und Futtermitteln ¹⁾

Beschäftigte	Anzahl	13 532	12 566	12 641	0,6	- 6,6
Gesamtumsatz	Mill. EUR	388	349	341	- 2,1	- 12,1
darunter Auslandsumsatz	Mill. EUR	102	92	87	- 5,6	- 14,3

Metallerzeugung und -bearbeitung ¹⁾

Beschäftigte	Anzahl	8 478	8 327	8 427	1,2	- 0,6
Gesamtumsatz	Mill. EUR	299	296	274	- 7,5	- 8,5
darunter Auslandsumsatz	Mill. EUR	166	164	152	- 7,7	- 8,5
Auftragseingang (Volumenindex)	2010 = 100	89,7	107,2	80,3	- 25,1	- 10,5
darunter Auftragseingang aus dem Ausland	2010 = 100	96,3	113,3	88,3	- 22,1	- 8,4

Herstellung von pharmazeutischen Erzeugnissen ¹⁾

Beschäftigte	Anzahl	10 720	11 047	11 103	0,5	3,6
Gesamtumsatz	Mill. EUR	399	363	329	- 9,5	- 17,7
darunter Auslandsumsatz	Mill. EUR	285	242	220	- 8,9	- 22,7
Auftragseingang (Volumenindex)	2010 = 100	120,5	92,5	91,0	- 1,7	- 24,5
darunter Auftragseingang aus dem Ausland	2010 = 100	135,6	93,8	102,2	8,9	- 24,6

Herstellung von Papier, Pappe und Waren daraus ¹⁾

Beschäftigte	Anzahl	8 712	8 704	8 792	1,0	0,9
Gesamtumsatz	Mill. EUR	274	271	251	- 7,3	- 8,3
darunter Auslandsumsatz	Mill. EUR	94	89	81	- 8,5	- 13,4
Auftragseingang (Volumenindex)	2010 = 100	95,0	105,8	92,5	- 12,6	- 2,6
darunter Auftragseingang aus dem Ausland	2010 = 100	83,3	97,5	84,0	- 13,9	0,9

1) Betriebe mit 50 und mehr Beschäftigten.

Merkmal	Einheit	Vergleichsmonate		Berichtsmonat		
		August 2012	Juli 2013	August 2013	Veränderung in % zum	
					Vormonat	Vorjahresmonat

Herstellung von Glas und Glaswaren, Keramik, Verarbeitung von Steinen und Erden ¹⁾

Beschäftigte	Anzahl	13 200	13 308	13 267	- 0,3	0,5
Gesamtumsatz	Mill. EUR	220	239	225	- 6,0	2,2
darunter Auslandsumsatz	Mill. EUR	80	89	84	- 5,1	5,9

Getränkeherstellung ¹⁾

Beschäftigte	Anzahl	4 980	4 896	4 949	1,1	- 0,6
Gesamtumsatz	Mill. EUR	214	225	205	- 9,0	- 4,4
darunter Auslandsumsatz	Mill. EUR	25	27	25	- 7,6	0,1

Herstellung von elektrischen Ausrüstungen ¹⁾

Beschäftigte	Anzahl	8 186	8 056	8 132	0,9	- 0,7
Gesamtumsatz	Mill. EUR	128	137	128	- 6,5	0,0
darunter Auslandsumsatz	Mill. EUR	40	54	42	- 22,2	6,1
Auftragseingang (Volumenindex)	2010 = 100	98,1	115,5	105,5	- 8,7	7,5
darunter Auftragseingang aus dem Ausland	2010 = 100	90,9	122,6	97,9	- 20,1	7,7

Bauhauptgewerbe (Vorbereitende Baustellenarbeiten, Hoch- und Tiefbau) ²⁾

Beschäftigte	Anzahl	19 288	19 163	19 333	0,9	0,2
Geleistete Arbeitsstunden	1 000	2 230	2 282	2 186	- 4,2	- 2,0
Baugewerblicher Umsatz	Mill. EUR	271	309	277	- 10,3	2,2
Auftragseingang	Mill. EUR	203	264	236	- 10,9	16,1

Baugenehmigungen (Neubau)

Wohngebäude	Anzahl	586	657	584	- 11,1	- 0,3
Wohnungen	Anzahl	859	1 128	1 637	45,1	90,6
Veranschlagte reine Baukosten	Mill. EUR	169	208	204	- 1,9	20,7
Nichtwohngebäude	Anzahl	124	138	154	11,6	24,2
Nutzfläche	1 000 m ²	88	126	115	- 8,7	30,7
Veranschlagte reine Baukosten	Mill. EUR	83	91	111	22,0	33,7

1) Betriebe mit 50 und mehr Beschäftigten. - 2) Betriebe von Unternehmen mit 20 und mehr Beschäftigten.

Merkmal	Einheit	Vergleichsmonate		Berichtsmonat		
		August 2012	Juli 2013	August 2013	Veränderung in % zum	
					Vormonat	Vorjahresmonat

Großhandel ¹⁾ p

Beschäftigte	2005 = 100	122,0	123,5	124,4	0,7	1,9
darunter Teilzeitbeschäftigte	2005 = 100	132,6	140,1	139,1	- 0,7	4,9
Umsatz (nominal)	2005 = 100	117,4	118,7	113,6	- 4,3	- 3,2
Umsatz (real)	2005 = 100	100,2	101,1	96,8	- 4,3	- 3,3

Einzelhandel ¹⁾ p

Beschäftigte	2010 = 100	103,4	101,6	102,9	1,3	- 0,5
darunter Teilzeitbeschäftigte	2010 = 100	102,7	102,6	103,0	0,5	0,3
Umsatz (nominal)	2010 = 100	105,0	119,0	104,0	- 12,6	- 1,0
Umsatz (real)	2010 = 100	101,8	113,5	99,3	- 12,5	- 2,4

Handel mit Kraftfahrzeugen; Instandhaltung und Reparatur von Kraftfahrzeugen p

Beschäftigte	2010 = 100	105,5	104,2	105,4	1,1	- 0,1
darunter Teilzeitbeschäftigte	2010 = 100	110,1	116,2	115,2	- 0,8	4,7
Umsatz (nominal)	2010 = 100	95,0	103,8	90,6	- 12,7	- 4,6
Umsatz (real)	2010 = 100	92,3	101,2	88,2	- 12,8	- 4,4

Gastgewerbe p

Beschäftigte	2010 = 100	110,5	106,3	106,5	0,2	- 3,6
darunter Teilzeitbeschäftigte	2010 = 100	112,6	108,7	108,7	0,0	- 3,5
Umsatz (nominal)	2010 = 100	114,2	103,2	109,4	6,0	- 4,2
Umsatz (real)	2010 = 100	110,6	97,5	103,4	6,1	- 6,5

Fremdenverkehr

Gästeankünfte	1 000	947	909	967	6,4	2,1
Gästeübernachtungen	1 000	2 685	2 571	2 754	7,1	2,6

Verbraucherpreisindex

Gesamtlebenshaltung	2010 = 100	104,7	106,3	106,2	- 0,1	1,4
---------------------	------------	-------	-------	-------	-------	-----

Arbeitsmarkt ²⁾

Arbeitslose	Anzahl	111 860	117 933	118 465	0,5	5,9
Arbeitslosenquote ³⁾	%	5,3	5,5	5,5	X	X
Gemeldete Stellen	Anzahl	21 934	20 384	20 693	1,5	- 5,7

Insolvenzen

Insolvenzen insgesamt	Anzahl	644	698	530	- 24,1	- 17,7
darunter Unternehmen	Anzahl	105	117	92	- 21,4	- 12,4

1) Ohne Handel mit Kraftfahrzeugen. - 2) Quelle: Bundesagentur für Arbeit. - 3) Arbeitslose in Prozent aller zivilen Erwerbspersonen.

Impressum

Herausgeber:
Statistisches Landesamt Rheinland-Pfalz
Mainzer Straße 14-16
56130 Bad Ems

Telefon: 02603 71-0
Telefax: 02603 71-3150

E-Mail: poststelle@statistik.rlp.de
Internet: www.statistik.rlp.de

Kostenfreier Download im Internet: <http://www.statistik.rlp.de/veroeffentlichungen/statistische-berichte>

© Statistisches Landesamt Rheinland-Pfalz · Bad Ems · 2013

Vervielfältigung und Verbreitung, auch auszugsweise, mit Quellenangabe gestattet.