



Rheinland-Pfalz

STATISTISCHES LANDESAMT

2014

# STATISTISCHE BERICHTE



Daten zur Konjunktur  
im Dezember 2013

**Zeichenerklärung**  
(nach DIN 55301)

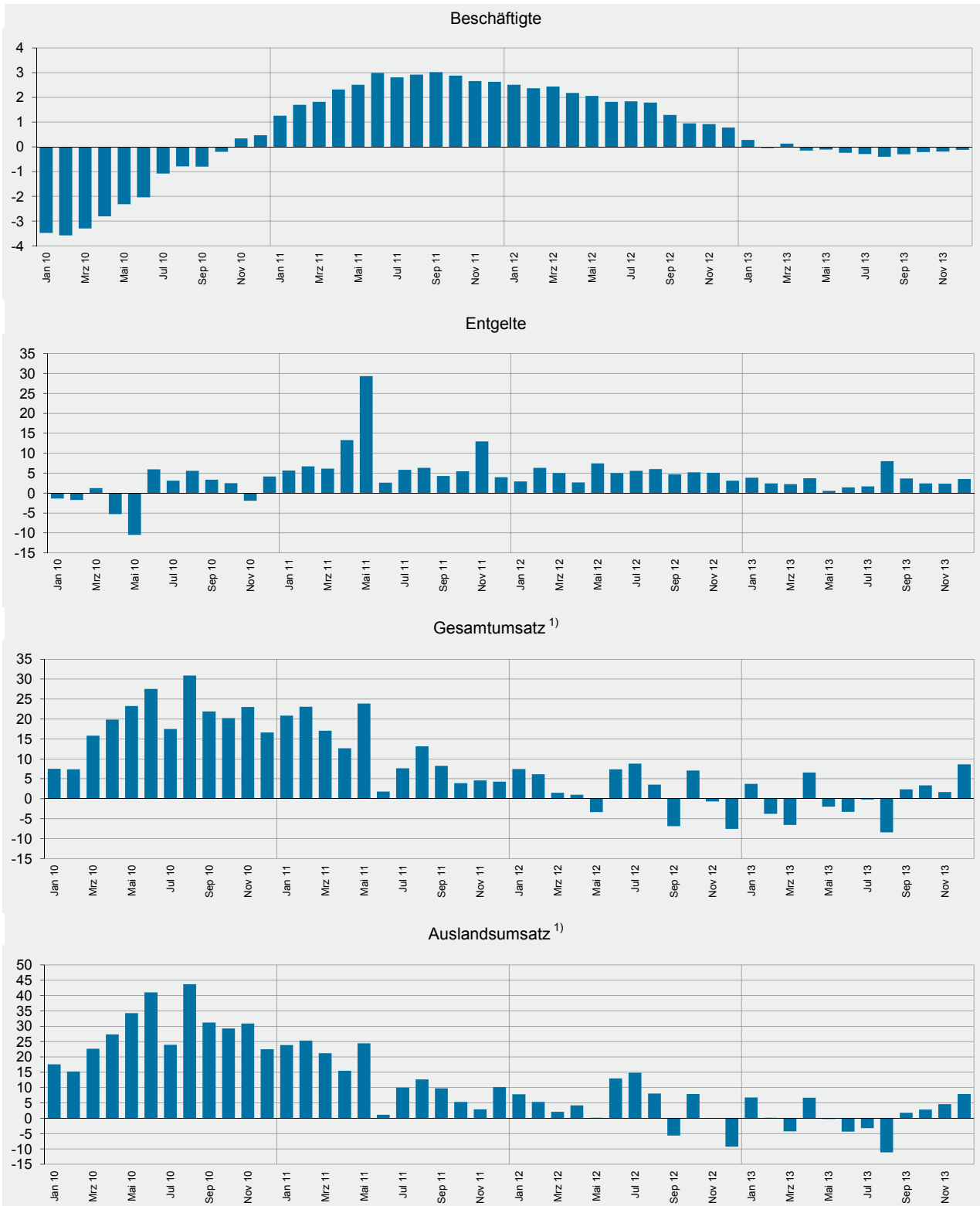
0	weniger als die Hälfte von 1 in der letzten besetzten Stelle, jedoch mehr als nichts
-	nichts vorhanden (genau Null)
...	Angabe fällt später an
/	keine Angabe, da Zahlenwert nicht sicher genug
.	Zahlenwert unbekannt oder geheim zu halten
x	Tabellenfach gesperrt, weil Aussage nicht sinnvoll
p	vorläufige Zahl
r	berichtigte Zahl
s	geschätzte Zahl

Geringfügige Abweichungen in den Summen sind auf Runden der Zahlen zurückzuführen.  
Abweichungen gegenüber früheren Veröffentlichungen erklären sich durch inzwischen vorgenommene Korrekturen.

Die Reihenfolge der Wirtschaftsabschnitte wurden nach der Umsatzstärke im Jahr 2012 festgelegt.

## Ausgewählte Konjunkturdaten für das verarbeitende Gewerbe sowie Bergbau und der Gewinnung von Steinen und Erden 2010 bis 2013 nach Monaten

Veränderungen gegenüber dem Vorjahresmonat in Prozent



1) ohne Umsatzsteuer.

Merkmal	Einheit	Vergleichsmonate		Berichtsmonat		
		Dezember 2012	November 2013	Dezember 2013	Veränderung in % zum	
					Vormonat	Vorjahresmonat

### Verarbeitendes Gewerbe sowie Bergbau und Gewinnung von Steinen und Erden <sup>1)</sup>

Beschäftigte	Anzahl	249 174	249 730	248 880	- 0,3	- 0,1
Geleistete Arbeitsstunden	1 000	28 052	32 495	28 191	- 13,2	0,5
Entgelte	Mill. EUR	937	1 311	970	- 26,0	3,5
Gesamtumsatz	Mill. EUR	6 106	7 318	6 633	- 9,4	8,6
darunter Auslandsumsatz	Mill. EUR	3 307	3 987	3 568	- 10,5	7,9

### Vorleistungsgüterproduzenten und Energie <sup>1)</sup>

Beschäftigte	Anzahl	127 180	128 095	127 751	- 0,3	0,4
Geleistete Arbeitsstunden	1 000	14 812	16 498	14 543	- 11,8	- 1,8
Entgelte	Mill. EUR	492	710	512	- 28,0	3,9
Gesamtumsatz	Mill. EUR	3 093	4 036	3 407	- 15,6	10,1
darunter Auslandsumsatz	Mill. EUR	1 824	2 362	2 023	- 14,3	10,9
Auftragseingang (Volumenindex)	2010 = 100	87,7	101,1	85,3	- 15,6	- 2,8
darunter Auftragseingang aus dem Ausland	2010 = 100	98,1	100,8	95,4	- 5,4	- 2,8

### Investitionsgüterproduzenten <sup>1)</sup>

Beschäftigte	Anzahl	75 416	75 520	75 180	- 0,5	- 0,3
Geleistete Arbeitsstunden	1 000	7 831	9 908	8 166	- 17,6	4,3
Entgelte	Mill. EUR	288	353	297	- 16,0	3,0
Gesamtumsatz	Mill. EUR	1 760	1 970	1 975	0,2	12,2
darunter Auslandsumsatz	Mill. EUR	1 036	1 145	1 122	- 2,0	8,3
Auftragseingang (Volumenindex)	2010 = 100	97,3	99,8	92,9	- 6,8	- 4,5
darunter Auftragseingang aus dem Ausland	2010 = 100	107,4	106,5	97,9	- 8,1	- 8,9

### Gebrauchsgüterproduzenten <sup>1)</sup>

Beschäftigte	Anzahl	6 287	6 224	6 202	- 0,4	- 1,4
Geleistete Arbeitsstunden	1 000	634	774	644	- 16,9	1,4
Entgelte	Mill. EUR	22	24	20	- 16,6	- 9,6
Gesamtumsatz	Mill. EUR	83	91	72	- 20,4	- 13,7
darunter Auslandsumsatz	Mill. EUR	29	39	33	- 16,1	13,6

### Verbrauchsgüterproduzenten <sup>1)</sup>

Beschäftigte	Anzahl	40 291	39 891	39 747	- 0,4	- 1,4
Geleistete Arbeitsstunden	1 000	4 775	5 315	4 838	- 9,0	1,3
Entgelte	Mill. EUR	135	223	142	- 36,4	5,5
Gesamtumsatz	Mill. EUR	1 169	1 222	1 179	- 3,5	0,9
darunter Auslandsumsatz	Mill. EUR	419	442	391	- 11,5	- 6,6

1) Betriebe mit 50 und mehr Beschäftigten.

Merkmal	Einheit	Vergleichsmonate		Berichtsmonat		
		Dezember 2012	November 2013	Dezember 2013	Veränderung in % zum	
					Vormonat	Vorjahresmonat

### Bergbau und Gewinnung von Steinen und Erden <sup>1)</sup>

Beschäftigte	Anzahl	182	195	193	- 1,0	6,0
Geleistete Arbeitsstunden	1 000	20	26	21	- 18,0	3,4
Entgelte	Mill. EUR	0	1	0	- 44,4	4,8
Gesamtumsatz	Mill. EUR	1	2	1	- 19,2	49,7
darunter Auslandsumsatz	Mill. EUR	.	0	0	- 13,9	.

### Verarbeitendes Gewerbe <sup>1)</sup>

Beschäftigte	Anzahl	248 992	249 535	248 687	- 0,3	- 0,1
Geleistete Arbeitsstunden	1 000	28 031	32 469	28 170	- 13,2	0,5
Entgelte	Mill. EUR	936	1 310	970	- 26,0	3,5
Gesamtumsatz	Mill. EUR	6 105	7 317	6 632	- 9,4	8,6
darunter Auslandsumsatz	Mill. EUR	.	3 987	3 568	- 10,5	.
Auftragseingang (Volumenindex)	2010 = 100	89,9	99,3	86,2	- 13,2	- 4,1
darunter Auftragseingang aus dem Ausland	2010 = 100	99,1	102,0	93,8	- 8,0	- 5,3

### Herstellung von chemischen Erzeugnissen <sup>1)</sup>

Beschäftigte	Anzahl	45 399	45 962	45 891	- 0,2	1,1
Gesamtumsatz	Mill. EUR	1 912	2 409	2 134	- 11,4	11,6
darunter Auslandsumsatz	Mill. EUR	1 360	1 751	1 521	- 13,1	11,9
Auftragseingang (Volumenindex)	2010 = 100	92,7	100,0	88,6	- 11,4	- 4,4
darunter Auftragseingang aus dem Ausland	2010 = 100	102,5	98,3	101,9	3,6	- 0,6

### Herstellung von Kraftwagen und Kraftwagenteilen <sup>1)</sup>

Beschäftigte	Anzahl	25 743	25 014	24 325	- 2,8	- 5,5
Gesamtumsatz	Mill. EUR	892	1 108	1 057	- 4,6	18,6
darunter Auslandsumsatz	Mill. EUR	580	685	611	- 10,7	5,3
Auftragseingang (Volumenindex)	2010 = 100	100,3	83,9	86,5	3,1	- 13,7
darunter Auftragseingang aus dem Ausland	2010 = 100	119,4	90,5	92,7	2,5	- 22,4

### Maschinenbau <sup>1)</sup>

Beschäftigte	Anzahl	32 708	32 885	33 303	1,3	1,8
Gesamtumsatz	Mill. EUR	585	585	638	9,0	9,1
darunter Auslandsumsatz	Mill. EUR	375	375	432	15,2	15,3
Auftragseingang (Volumenindex)	2010 = 100	91,4	118,0	99,7	- 15,5	9,0
darunter Auftragseingang aus dem Ausland	2010 = 100	97,3	124,8	106,2	- 15,0	9,2

1) Betriebe mit 50 und mehr Beschäftigten.

Merkmal	Einheit	Vergleichsmonate		Berichtsmonat		
		Dezember 2012	November 2013	Dezember 2013	Veränderung in % zum	
					Vormonat	Vorjahresmonat

#### Herstellung von Gummi- und Kunststoffwaren <sup>1)</sup>

Beschäftigte	Anzahl	21 870	22 085	22 026	- 0,3	0,7
Gesamtumsatz	Mill. EUR	300	411	321	- 21,8	7,1
darunter Auslandsumsatz	Mill. EUR	122	164	135	- 17,9	10,1

#### Herstellung von Metallerzeugnissen <sup>1)</sup>

Beschäftigte	Anzahl	21 629	21 832	21 786	- 0,2	0,7
Gesamtumsatz	Mill. EUR	299	356	289	- 19,0	- 3,5
darunter Auslandsumsatz	Mill. EUR	87	125	97	- 22,9	10,6
Auftragseingang (Volumenindex)	2010 = 100	78,0	98,6	81,0	- 17,8	3,8
darunter Auftragseingang aus dem Ausland	2010 = 100	69,0	94,1	74,3	- 21,1	7,7

#### Herstellung von Nahrungs- und Futtermitteln <sup>1)</sup>

Beschäftigte	Anzahl	13 283	12 696	12 608	- 0,7	- 5,1
Gesamtumsatz	Mill. EUR	376	367	351	- 4,4	- 6,5
darunter Auslandsumsatz	Mill. EUR	92	93	92	- 1,2	- 0,1

#### Metallerzeugung und -bearbeitung <sup>1)</sup>

Beschäftigte	Anzahl	8 431	8 329	8 327	0,0	- 1,2
Gesamtumsatz	Mill. EUR	189	255	203	- 20,1	7,5
darunter Auslandsumsatz	Mill. EUR	110	141	120	- 14,4	9,0
Auftragseingang (Volumenindex)	2010 = 100	92,4	110,9	81,4	- 26,6	- 12,0
darunter Auftragseingang aus dem Ausland	2010 = 100	112,1	130,7	88,5	- 32,3	- 21,0

#### Herstellung von pharmazeutischen Erzeugnissen <sup>1)</sup>

Beschäftigte	Anzahl	10 939	11 379	11 402	0,2	4,2
Gesamtumsatz	Mill. EUR	344	365	316	- 13,3	- 8,0
darunter Auslandsumsatz	Mill. EUR	236	235	199	- 15,5	- 15,8
Auftragseingang (Volumenindex)	2010 = 100	82,1	91,8	73,0	- 20,5	- 11,1
darunter Auftragseingang aus dem Ausland	2010 = 100	86,2	92,3	81,6	- 11,6	- 5,4

#### Herstellung von Papier, Pappe und Waren daraus <sup>1)</sup>

Beschäftigte	Anzahl	8 641	8 762	8 731	- 0,4	1,0
Gesamtumsatz	Mill. EUR	196	253	203	- 19,5	3,7
darunter Auslandsumsatz	Mill. EUR	64	79	66	- 16,7	2,6
Auftragseingang (Volumenindex)	2010 = 100	74,6	99,8	79,5	- 20,3	6,7
darunter Auftragseingang aus dem Ausland	2010 = 100	61,7	88,4	71,8	- 18,8	16,4

1) Betriebe mit 50 und mehr Beschäftigten.

Merkmal	Einheit	Vergleichsmonate		Berichtsmonat		
		Dezember 2012	November 2013	Dezember 2013	Veränderung in % zum	
					Vormonat	Vorjahresmonat

### Herstellung von Glas und Glaswaren, Keramik, Verarbeitung von Steinen und Erden <sup>1)</sup>

Beschäftigte	Anzahl	13 104	13 257	13 194	- 0,5	0,7
Gesamtumsatz	Mill. EUR	147	221	173	- 21,5	17,9
darunter Auslandsumsatz	Mill. EUR	56	85	70	- 17,1	26,3

### Getränkeherstellung <sup>1)</sup>

Beschäftigte	Anzahl	4 842	4 856	4 850	- 0,1	0,2
Gesamtumsatz	Mill. EUR	190	165	198	20,5	4,6
darunter Auslandsumsatz	Mill. EUR	20	24	21	- 13,2	4,2

### Herstellung von elektrischen Ausrüstungen <sup>1)</sup>

Beschäftigte	Anzahl	8 088	8 099	8 041	- 0,7	- 0,6
Gesamtumsatz	Mill. EUR	107	131	111	- 15,2	3,9
darunter Auslandsumsatz	Mill. EUR	38	40	36	- 9,7	- 4,1
Auftragseingang (Volumenindex)	2010 = 100	75,5	102,0	76,9	- 24,6	1,8
darunter Auftragseingang aus dem Ausland	2010 = 100	85,4	95,6	68,4	- 28,4	- 19,8

### Bauhauptgewerbe (Vorbereitende Baustellenarbeiten, Hoch- und Tiefbau) <sup>2)</sup>

Beschäftigte	Anzahl	18 984	19 454	19 197	- 1,3	1,1
Geleistete Arbeitsstunden	1 000	1 296	2 170	1 592	- 26,6	22,9
Baugewerblicher Umsatz	Mill. EUR	275	300	306	2,0	10,9
Auftragseingang	Mill. EUR	181	161	186	15,5	2,8

### Baugenehmigungen (Neubau)

Wohngebäude	Anzahl	410	476	406	- 14,7	- 1,0
Wohnungen	Anzahl	714	1 016	670	- 34,1	- 6,2
Veranschlagte reine Baukosten	Mill. EUR	129	163	124	- 23,9	- 3,9
Nichtwohngebäude	Anzahl	90	125	105	- 16,0	16,7
Nutzfläche	1 000 m <sup>2</sup>	118	96	102	6,3	- 13,6
Veranschlagte reine Baukosten	Mill. EUR	93	77	97	26,0	4,3

1) Betriebe mit 50 und mehr Beschäftigten. - 2) Betriebe von Unternehmen mit 20 und mehr Beschäftigten.

Merkmal	Einheit	Vergleichsmonate		Berichtsmonat		
		Dezember 2012	November 2013	Dezember 2013	Veränderung in % zum	
					Vormonat	Vorjahresmonat

#### Großhandel <sup>1)</sup> p

Beschäftigte	2005 = 100	121,4	123,9	123,0	- 0,7	1,3
darunter Teilzeitbeschäftigte	2005 = 100	134,8	136,2	138,2	1,5	2,5
Umsatz (nominal)	2005 = 100	99,7	106,9	101,4	- 5,1	1,8
Umsatz (real)	2005 = 100	86,0	92,4	88,3	- 4,4	2,7

#### Einzelhandel <sup>1)</sup> p

Beschäftigte	2010 = 100	103,4	103,9	103,2	- 0,7	- 0,2
darunter Teilzeitbeschäftigte	2010 = 100	103,4	104,5	103,7	- 0,8	0,3
Umsatz (nominal)	2010 = 100	116,3	105,7	113,3	7,2	- 2,6
Umsatz (real)	2010 = 100	112,3	100,7	108,2	7,4	- 3,7

#### Handel mit Kraftfahrzeugen; Instandhaltung und Reparatur von Kraftfahrzeugen p

Beschäftigte	2010 = 100	105,0	104,7	104,4	- 0,2	- 0,5
darunter Teilzeitbeschäftigte	2010 = 100	113,7	115,1	116,9	1,6	2,8
Umsatz (nominal)	2010 = 100	79,1	100,8	81,3	- 19,3	2,8
Umsatz (real)	2010 = 100	77,0	98,0	79,3	- 19,1	3,0

#### Gastgewerbe p

Beschäftigte	2010 = 100	102,7	100,6	100,7	0,2	- 1,9
darunter Teilzeitbeschäftigte	2010 = 100	105,4	102,9	104,3	1,4	- 1,1
Umsatz (nominal)	2010 = 100	90,3	77,1	81,4	5,5	- 9,9
Umsatz (real)	2010 = 100	86,9	72,4	76,4	5,5	- 12,0

#### Fremdenverkehr

Gästeankünfte	1 000	411	531	416	- 21,7	1,2
Gästeübernachtungen	1 000	1 082	1 238	1 062	- 14,2	- 1,8

#### Verbraucherpreisindex

Gesamtlebenshaltung	2010 = 100	105,2	106,1	106,7	0,6	1,4
---------------------	------------	-------	-------	-------	-----	-----

#### Arbeitsmarkt <sup>2)</sup>

Arbeitslose	Anzahl	108 605	109 623	112 778	2,9	3,8
Arbeitslosenquote <sup>3)</sup>	%	5,1	5,1	5,3	X	X
Gemeldete Stellen	Anzahl	18 429	20 280	19 117	- 5,7	3,7

#### Insolvenzen

Insolvenzen insgesamt	Anzahl	448	537	498	- 7,3	11,2
darunter Unternehmen	Anzahl	63	64	80	25,0	27,0

1) Ohne Handel mit Kraftfahrzeugen. - 2) Quelle: Bundesagentur für Arbeit. - 3) Arbeitslose in Prozent aller zivilen Erwerbspersonen.



## Impressum

---

Herausgeber:  
Statistisches Landesamt Rheinland-Pfalz  
Mainzer Straße 14-16  
56130 Bad Ems

Telefon: 02603 71-0  
Telefax: 02603 71-3150

E-Mail: [poststelle@statistik.rlp.de](mailto:poststelle@statistik.rlp.de)  
Internet: [www.statistik.rlp.de](http://www.statistik.rlp.de)

Kostenfreier Download im Internet: <http://www.statistik.rlp.de/veroeffentlichungen/statistische-berichte>

---

© Statistisches Landesamt Rheinland-Pfalz · Bad Ems · 2014

Vervielfältigung und Verbreitung, auch auszugsweise, mit Quellenangabe gestattet.