



2014

STATISTISCHE BERICHTE



Daten zur Konjunktur
.....im 5 i [i gh201(

Zeichenerklärung
(nach DIN 55301)

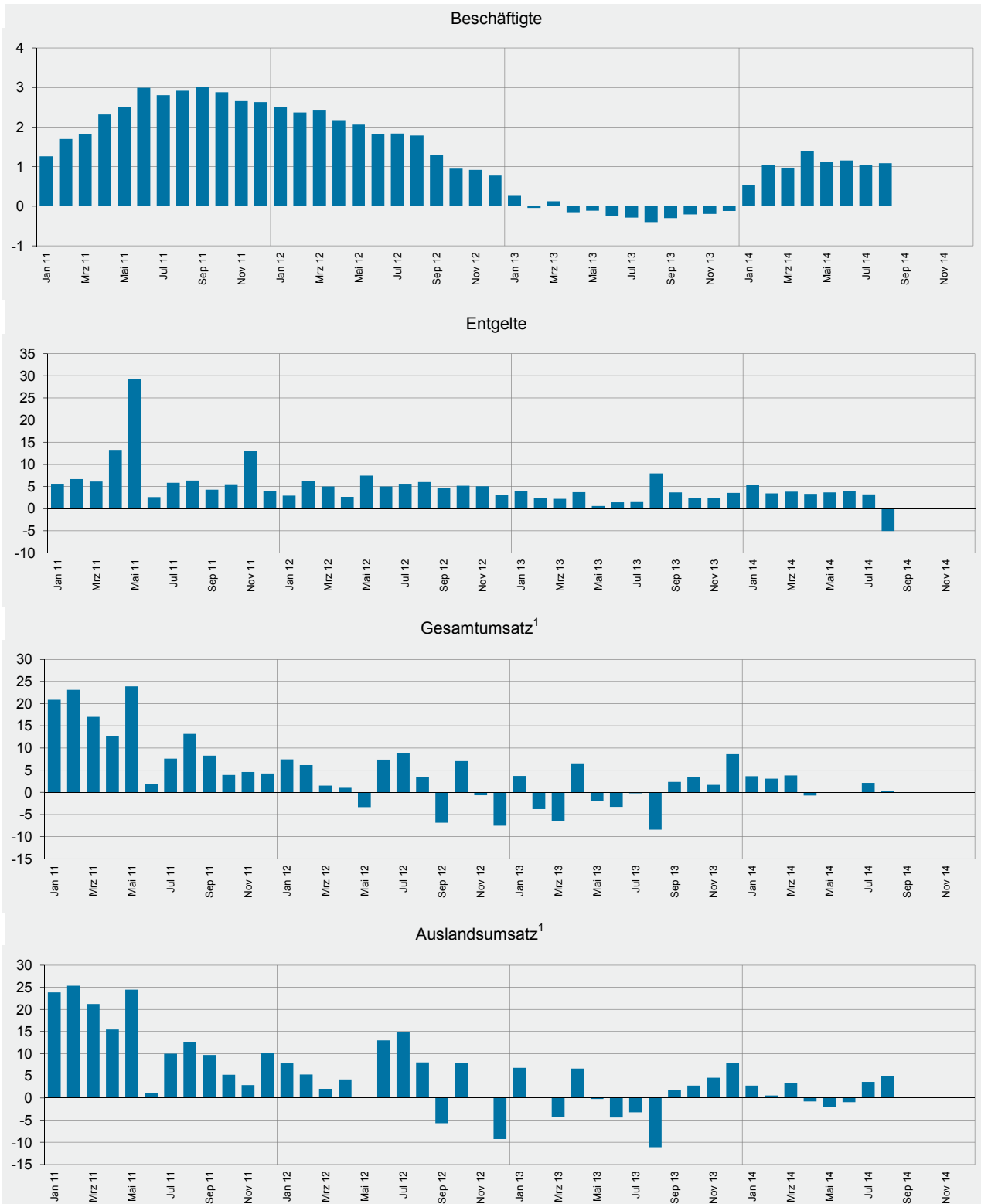
0	weniger als die Hälfte von 1 in der letzten besetzten Stelle, jedoch mehr als nichts
-	nichts vorhanden (genau Null)
...	Angabe fällt später an
/	keine Angabe, da Zahlenwert nicht sicher genug
.	Zahlenwert unbekannt oder geheim zu halten
x	Tabellenfach gesperrt, weil Aussage nicht sinnvoll
p	vorläufige Zahl
r	berichtigte Zahl
s	geschätzte Zahl

Geringfügige Abweichungen in den Summen sind auf Runden der Zahlen zurückzuführen.
Abweichungen gegenüber früheren Veröffentlichungen erklären sich durch inzwischen vorgenommene Korrekturen.

Die Reihenfolge der Wirtschaftsabschnitte wurden nach der Umsatzstärke im Jahr 2013 festgelegt.

Ausgewählte Konjunkturdaten für das verarbeitende Gewerbe sowie Bergbau und der Gewinnung von Steinen und Erden 2011 bis 2014 nach Monaten

Veränderungen gegenüber dem Vorjahresmonat in Prozent



¹ ohne Umsatzsteuer.

Merkmal	Einheit	Vergleichsmonate		Berichtsmonat		
		August 2013	Juli 2014	August 2014	Veränderung in % zum	
					Vormonat	Vorjahresmonat

Verarbeitendes Gewerbe sowie Bergbau und Gewinnung von Steinen und Erden¹

Beschäftigte	Anzahl	250 246	251 661	252 967	0,5	1,1
Geleistete Arbeitsstunden	1 000	30 792	34 004	29 316	- 13,8	- 4,8
Entgelte	Mill. EUR	990	959	941	- 1,9	- 5,0
Gesamtumsatz	Mill. EUR	6 577	7 456	6 590	- 11,6	0,2
darunter Auslandsumsatz	Mill. EUR	3 415	4 075	3 584	- 12,0	4,9

Vorleistungsgüterproduzenten und Energie¹

Beschäftigte	Anzahl	128 253	128 420	128 899	0,4	0,5
Geleistete Arbeitsstunden	1 000	15 714	17 250	14 908	- 13,6	- 5,1
Entgelte	Mill. EUR	549	499	488	- 2,1	- 11,1
Gesamtumsatz	Mill. EUR	3 687	4 230	3 746	- 11,5	1,6
darunter Auslandsumsatz	Mill. EUR	2 012	2 436	2 177	- 10,7	8,2
Auftragseingang (Volumenindex)	2010 = 100	91,0	103,4	87,5	- 15,4	- 3,8
darunter Auftragseingang aus dem Ausland	2010 = 100	90,1	107,6	90,7	- 15,7	0,7

Investitionsgüterproduzenten¹

Beschäftigte	Anzahl	76 210	76 809	77 166	0,5	1,3
Geleistete Arbeitsstunden	1 000	9 258	10 360	8 834	- 14,7	- 4,6
Entgelte	Mill. EUR	287	296	293	- 1,0	2,0
Gesamtumsatz	Mill. EUR	1 627	1 905	1 637	- 14,1	0,6
darunter Auslandsumsatz	Mill. EUR	945	1 159	973	- 16,1	2,9
Auftragseingang (Volumenindex)	2010 = 100	112,3	112,8	98,5	- 12,7	- 12,3
darunter Auftragseingang aus dem Ausland	2010 = 100	101,0	118,2	101,4	- 14,2	0,4

Gebrauchsgüterproduzenten¹

Beschäftigte	Anzahl	6 189	6 327	6 495	2,7	4,9
Geleistete Arbeitsstunden	1 000	730	819	678	- 17,2	- 7,1
Entgelte	Mill. EUR	18	19	19	- 1,8	5,1
Gesamtumsatz	Mill. EUR	71	82	65	- 21,5	- 8,2
darunter Auslandsumsatz	Mill. EUR	30	38	30	- 20,2	- 1,4

Verbrauchsgüterproduzenten¹

Beschäftigte	Anzahl	39 594	40 105	40 407	0,8	2,1
Geleistete Arbeitsstunden	1 000	5 090	5 575	4 896	- 12,2	- 3,8
Entgelte	Mill. EUR	136	145	141	- 2,9	3,4
Gesamtumsatz	Mill. EUR	1 192	1 238	1 142	- 7,7	- 4,2
darunter Auslandsumsatz	Mill. EUR	428	442	405	- 8,5	- 5,5

¹ Betriebe mit 50 und mehr Beschäftigten.

Merkmal	Einheit	Vergleichsmonate		Berichtsmonat		
		August 2013	Juli 2014	August 2014	Veränderung in % zum	
					Vormonat	Vorjahresmonat

Bergbau und Gewinnung von Steinen und Erden¹

Beschäftigte	Anzahl	194	193	192	- 0,5	- 1,0
Geleistete Arbeitsstunden	1 000	25	27	24	- 12,6	- 6,2
Entgelte	Mill. EUR	1	1	0	- 1,7	- 3,7
Gesamtumsatz	Mill. EUR	1	2	1	- 24,7	- 6,3
darunter Auslandsumsatz	Mill. EUR	0

Verarbeitendes Gewerbe¹

Beschäftigte	Anzahl	250 052	251 468	252 775	0,5	1,1
Geleistete Arbeitsstunden	1 000	30 767	33 977	29 293	- 13,8	- 4,8
Entgelte	Mill. EUR	990	958	940	- 1,9	- 5,0
Gesamtumsatz	Mill. EUR	6 575	7 454	6 589	- 11,6	0,2
darunter Auslandsumsatz	Mill. EUR	3 415
Auftragseingang (Volumenindex)	2010 = 100	98,1	104,7	89,9	- 14,1	- 8,4
darunter Auftragseingang aus dem Ausland	2010 = 100	94,4	109,2	93,6	- 14,3	- 0,8

Herstellung von chemischen Erzeugnissen¹

Beschäftigte	Anzahl	45 596	46 102	46 134	0,1	1,2
Gesamtumsatz	Mill. EUR	2 101	2 489	2 248	- 9,7	7,0
darunter Auslandsumsatz	Mill. EUR	1 406	1 745	1 570	- 10,0	11,6
Auftragseingang (Volumenindex)	2010 = 100	90,8	103,7	86,0	- 17,0	- 5,2
darunter Auftragseingang aus dem Ausland	2010 = 100	90,2	105,1	89,4	- 15,0	- 0,9

Herstellung von Kraftwagen und Kraftwagenteilen¹

Beschäftigte	Anzahl	25 122	25 658	25 806	0,6	2,7
Gesamtumsatz	Mill. EUR	856	984	863	- 12,3	0,8
darunter Auslandsumsatz	Mill. EUR	533	648	556	- 14,2	4,3
Auftragseingang (Volumenindex)	2010 = 100	138,3	122,8	102,6	- 16,5	- 25,8
darunter Auftragseingang aus dem Ausland	2010 = 100	129,9	151,0	119,6	- 20,8	- 8,0

Maschinenbau¹

Beschäftigte	Anzahl	33 407	33 575	33 672	0,3	0,8
Gesamtumsatz	Mill. EUR	528	652	538	- 17,4	2,0
darunter Auslandsumsatz	Mill. EUR	330	417	336	- 19,5	1,6
Auftragseingang (Volumenindex)	2010 = 100	83,5	97,9	92,1	- 5,9	10,4
darunter Auftragseingang aus dem Ausland	2010 = 100	72,7	87,9	85,7	- 2,6	17,9

¹ Betriebe mit 50 und mehr Beschäftigten.

Merkmal	Einheit	Vergleichsmonate		Berichtsmonat		
		August 2013	Juli 2014	August 2014	Veränderung in % zum	
					Vormonat	Vorjahresmonat

Herstellung von Gummi- und Kunststoffwaren¹

Beschäftigte	Anzahl	22 201	22 345	22 438	0,4	1,1
Gesamtumsatz	Mill. EUR	400	429	376	- 12,4	- 6,0
darunter Auslandsumsatz	Mill. EUR	154	167	148	- 11,4	- 3,9

Herstellung von Metallerzeugnissen¹

Beschäftigte	Anzahl	22 044	22 652	22 799	0,6	3,4
Gesamtumsatz	Mill. EUR	335	377	319	- 15,2	- 4,7
darunter Auslandsumsatz	Mill. EUR	122	144	119	- 17,1	- 2,6
Auftragseingang (Volumenindex)	2010 = 100	91,0	111,3	88,7	- 20,3	- 2,6
darunter Auftragseingang aus dem Ausland	2010 = 100	89,5	110,6	82,8	- 25,2	- 7,5

Herstellung von Nahrungs- und Futtermitteln¹

Beschäftigte	Anzahl	12 599	12 733	12 924	1,5	2,6
Gesamtumsatz	Mill. EUR	338	345	323	- 6,4	- 4,6
darunter Auslandsumsatz	Mill. EUR	87	96	84	- 12,4	- 3,5

Metallerzeugung und -bearbeitung¹

Beschäftigte	Anzahl	8 437	7 891	7 899	0,1	- 6,4
Gesamtumsatz	Mill. EUR	273	292	248	- 15,1	- 9,4
darunter Auslandsumsatz	Mill. EUR	151	161	145	- 10,0	- 4,1
Auftragseingang (Volumenindex)	2010 = 100	80,1	90,6	80,2	- 11,6	0,1
darunter Auftragseingang aus dem Ausland	2010 = 100	87,7	98,2	85,3	- 13,1	- 2,8

Herstellung von pharmazeutischen Erzeugnissen¹

Beschäftigte	Anzahl	11 103	11 717	11 749	0,3	5,8
Gesamtumsatz	Mill. EUR	329	339	309	- 8,8	- 6,1
darunter Auslandsumsatz	Mill. EUR	220	222	201	- 9,7	- 8,9
Auftragseingang (Volumenindex)	2010 = 100	91,0	85,4	73,2	- 14,3	- 19,5
darunter Auftragseingang aus dem Ausland	2010 = 100	102,2	90,4	85,6	- 5,3	- 16,3

Herstellung von Papier, Pappe und Waren daraus¹

Beschäftigte	Anzahl	8 784	8 676	8 748	0,8	- 0,4
Gesamtumsatz	Mill. EUR	252	268	238	- 11,2	- 5,6
darunter Auslandsumsatz	Mill. EUR	82	84	75	- 11,5	- 8,8
Auftragseingang (Volumenindex)	2010 = 100	92,5	102,9	92,6	- 10,0	0,1
darunter Auftragseingang aus dem Ausland	2010 = 100	84,1	94,1	77,5	- 17,6	- 7,9

¹ Betriebe mit 50 und mehr Beschäftigten.

Merkmal	Einheit	Vergleichsmonate		Berichtsmonat		
		August 2013	Juli 2014	August 2014	Veränderung in % zum	
					Vormonat	Vorjahresmonat

Herstellung von Glas und Glaswaren, Keramik, Verarbeitung von Steinen und Erden¹

Beschäftigte	Anzahl	13 269	12 915	13 001	0,7	- 2,0
Gesamtumsatz	Mill. EUR	223	252	219	- 13,1	- 1,9
darunter Auslandsumsatz	Mill. EUR	84	99	88	- 11,2	3,7

Getränkeherstellung¹

Beschäftigte	Anzahl	4 949	4 830	4 895	1,3	- 1,1
Gesamtumsatz	Mill. EUR	204	218	182	- 16,6	- 11,1
darunter Auslandsumsatz	Mill. EUR	25	27	24	- 11,6	- 1,9

Herstellung von elektrischen Ausrüstungen¹

Beschäftigte	Anzahl	8 101	7 780	7 834	0,7	- 3,3
Gesamtumsatz	Mill. EUR	127	138	125	- 9,4	- 1,0
darunter Auslandsumsatz	Mill. EUR	39	69	64	- 7,7	64,1
Auftragseingang (Volumenindex)	2010 = 100	105,6	115,3	106,2	- 7,9	0,5
darunter Auftragseingang aus dem Ausland	2010 = 100	95,7	183,2	178,3	- 2,7	86,4

Bauhauptgewerbe (Vorbereitende Baustellenarbeiten, Hoch- und Tiefbau)²

Beschäftigte	Anzahl	19 333	18 855	18 890	0,2	- 2,3
Geleistete Arbeitsstunden	1 000	2 186	2 266	1 906	- 15,9	- 12,8
Baugewerblicher Umsatz	Mill. EUR	277	286	254	- 11,3	- 8,3
Auftragseingang	Mill. EUR	236	299	224	- 24,9	- 4,8

Baugenehmigungen (Neubau)

Wohngebäude	Anzahl	584	601	495	- 17,6	- 15,2
Wohnungen	Anzahl	1 637	1 122	875	- 22,0	- 46,5
Veranschlagte reine Baukosten	Mill. EUR	204	199	170	- 14,6	- 16,7
Nichtwohngebäude	Anzahl	154	120	110	- 8,3	- 28,6
Nutzfläche	1 000 m ²	115	106	71	- 33,0	- 38,3
Veranschlagte reine Baukosten	Mill. EUR	111	95	63	- 33,7	- 43,2

1 Betriebe mit 50 und mehr Beschäftigten. - 2 Betriebe von Unternehmen mit 20 und mehr Beschäftigten.

Merkmal	Einheit	Vergleichsmonate		Berichtsmonat		
		August 2013	Juli 2014	August 2014	Veränderung in % zum	
					Vormonat	Vorjahresmonat

Großhandel¹ p

Beschäftigte	2010 = 100	105,6	106,3	107,2	0,8	1,5
darunter Teilzeitbeschäftigte	2010 = 100	113,4	118,4	119,2	0,7	5,2
Umsatz (nominal)	2010 = 100	100,9	106,5	94,9	- 11,0	- 6,0
Umsatz (real)	2010 = 100	93,6	99,4	88,6	- 10,9	- 5,4

Einzelhandel¹ p

Beschäftigte	2010 = 100	103,5	104,1	104,8	0,6	1,3
darunter Teilzeitbeschäftigte	2010 = 100	103,7	104,9	104,9	0,0	1,2
Umsatz (nominal)	2010 = 100	101,9	104,8	99,8	- 4,7	- 2,0
Umsatz (real)	2010 = 100	97,4	99,8	95,2	- 4,6	- 2,3

Handel mit Kraftfahrzeugen; Instandhaltung und Reparatur von Kraftfahrzeugen p

Beschäftigte	2010 = 100	105,2	104,4	105,8	1,3	0,6
darunter Teilzeitbeschäftigte	2010 = 100	116,2	121,1	120,5	- 0,5	3,6
Umsatz (nominal)	2010 = 100	88,7	103,2	95,3	- 7,6	7,4
Umsatz (real)	2010 = 100	86,4	100,3	92,6	- 7,7	7,2

Gastgewerbe p

Beschäftigte	2010 = 100	103,0	105,6	104,9	- 0,7	1,9
darunter Teilzeitbeschäftigte	2010 = 100	104,5	109,2	106,3	- 2,6	1,8
Umsatz (nominal)	2010 = 100	97,2	96,0	96,9	0,9	- 0,3
Umsatz (real)	2010 = 100	92,0	88,9	89,8	1,0	- 2,4

Fremdenverkehr

Gästeankünfte	1 000	965	901	944	4,8	- 2,2
Gästeübernachtungen	1 000	2 756	2 449	2 695	10,0	- 2,2

Verbraucherpreisindex

Gesamtlebenshaltung	2010 = 100	106,2	107,1	107,2	0,1	0,9
---------------------	------------	-------	-------	-------	-----	-----

Arbeitsmarkt²

Arbeitslose	Anzahl	118 465	115 015	117 967	2,6	- 0,4
Arbeitslosenquote ³	%	5,5	5,3	5,5	X	X
Gemeldete Stellen	Anzahl	20 693	24 231	25 147	3,8	21,5

Insolvenzen

Insolvenzen insgesamt	Anzahl	530	610	578	- 5,2	9,1
darunter Unternehmen	Anzahl	92	97	98	1,0	6,5

1 Ohne Handel mit Kraftfahrzeugen. - 2 Quelle: Bundesagentur für Arbeit. - 3 Arbeitslose in Prozent aller zivilen Erwerbspersonen.

Impressum

Herausgeber:
Statistisches Landesamt Rheinland-Pfalz
Mainzer Straße 14-16
56130 Bad Ems

Telefon: 02603 71-0
Telefax: 02603 71-3150

E-Mail: poststelle@statistik.rlp.de
Internet: www.statistik.rlp.de

Kostenfreier Download im Internet: <http://www.statistik.rlp.de/veroeffentlichungen/statistische-berichte>

© Statistisches Landesamt Rheinland-Pfalz · Bad Ems · 2014

Vervielfältigung und Verbreitung, auch auszugsweise, mit Quellenangabe gestattet.