



2020

STATISTISCHE BERICHTE



Daten zur Konjunktur
im März 2020

Zeichenerklärung
(nach DIN 55301)

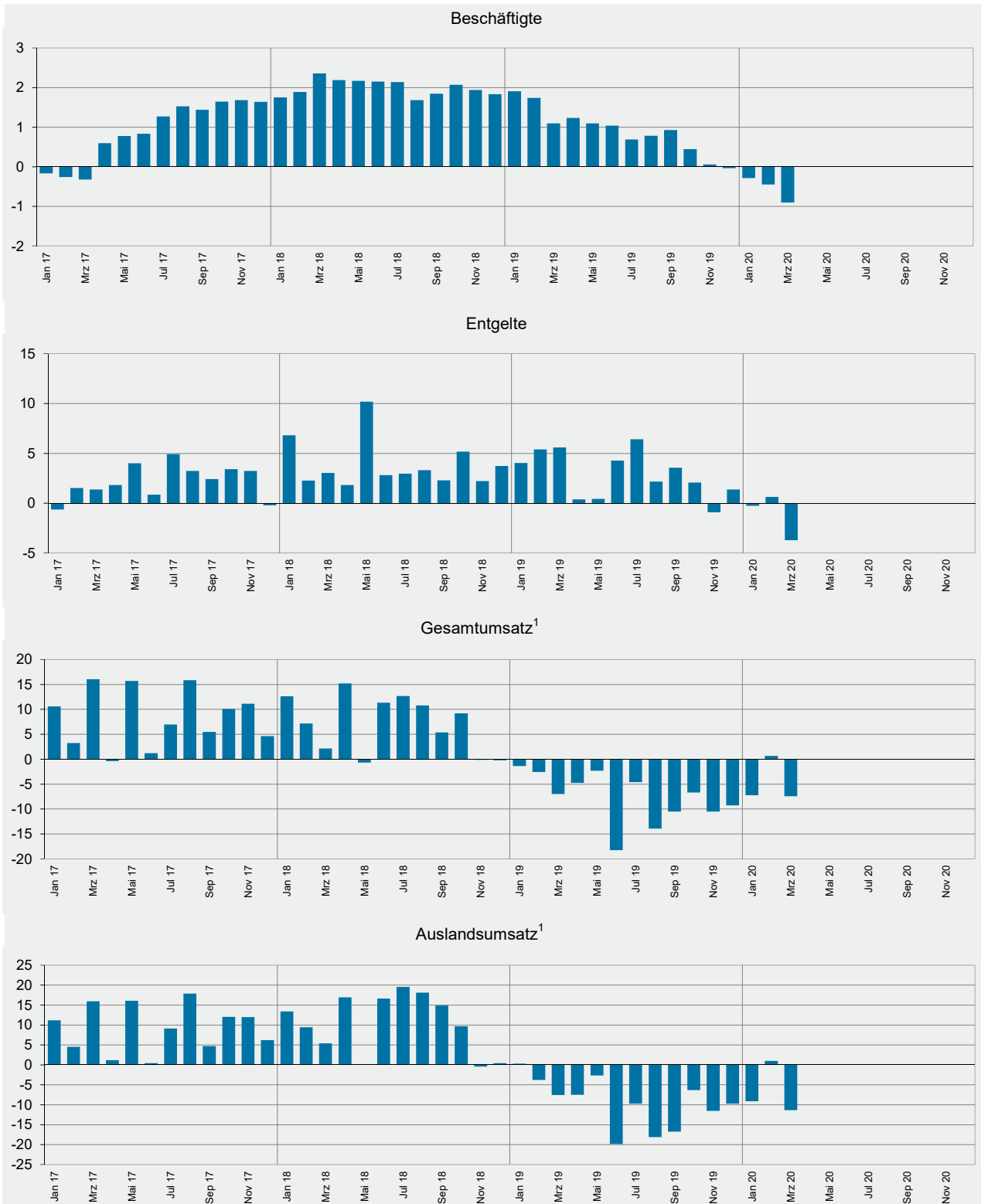
0	weniger als die Hälfte von 1 in der letzten besetzten Stelle, jedoch mehr als nichts
-	nichts vorhanden (genau Null)
...	Angabe fällt später an
/	keine Angabe, da Zahlenwert nicht sicher genug
.	Zahlenwert unbekannt oder geheim zu halten
x	Tabellenfach gesperrt, weil Aussage nicht sinnvoll
p	vorläufige Zahl
r	berichtigte Zahl
s	geschätzte Zahl

Geringfügige Abweichungen in den Summen sind auf Runden der Zahlen zurückzuführen.
Abweichungen gegenüber früheren Veröffentlichungen erklären sich durch inzwischen vorgenommene Korrekturen.

Die Reihenfolge der Wirtschaftsabschnitte wurden nach der Umsatzstärke im Jahr 2019 festgelegt.

Ausgewählte Konjunkturdaten für das verarbeitende Gewerbe sowie Bergbau und der Gewinnung von Steinen und Erden 2017 bis 2020 nach Monaten

Veränderungen gegenüber dem Vorjahresmonat in Prozent



¹ ohne Umsatzsteuer.

Merkmal	Einheit	Vergleichsmonate		Berichtsmonat		
		März 2019	Februar 2020	März 2020	Veränderung in % zum	
					Vormonat	Vorjahresmonat

Verarbeitendes Gewerbe sowie Bergbau und Gewinnung von Steinen und Erden¹

Beschäftigte	Anzahl	261 960	260 639	259 579	- 0,4	- 0,9
Geleistete Arbeitsstunden	1 000	34 012	32 567	33 090	1,6	- 2,7
Entgelte	Mill. EUR	1 126	1 079	1 085	0,6	- 3,7
Gesamtumsatz	Mill. EUR	8 495	7 811	7 863	0,7	- 7,4
darunter Auslandsumsatz	Mill. EUR	4 903	4 544	4 346	- 4,4	- 11,4

Vorleistungsgüterproduzenten und Energie¹

Beschäftigte	Anzahl	136 185	136 180	135 877	- 0,2	- 0,2
Geleistete Arbeitsstunden	1 000	17 638	16 917	17 746	4,9	0,6
Entgelte	Mill. EUR	570	572	573	0,1	0,4
Gesamtumsatz	Mill. EUR	4 603	4 164	4 533	8,9	- 1,5
darunter Auslandsumsatz	Mill. EUR	2 684	2 470	2 633	6,6	- 1,9
Auftragseingang ² (Volumenindex)	2015 = 100	121,8	109,6	121,1	10,5	- 0,6
darunter Auftragseingang aus dem Ausland	2015 = 100	130,5	117,5	126,0	7,2	- 3,4

Investitionsgüterproduzenten¹

Beschäftigte	Anzahl	80 836	80 233	79 945	- 0,4	- 1,1
Geleistete Arbeitsstunden	1 000	10 573	10 130	9 423	- 7,0	- 10,9
Entgelte	Mill. EUR	379	339	331	- 2,3	- 12,7
Gesamtumsatz	Mill. EUR	2 652	2 526	2 059	- 18,5	- 22,4
darunter Auslandsumsatz	Mill. EUR	1 718	1 604	1 197	- 25,4	- 30,3
Auftragseingang (Volumenindex)	2015 = 100	100,4	100,6	90,2	- 10,3	- 10,2
darunter Auftragseingang aus dem Ausland	2015 = 100	93,0	99,3	71,1	- 28,4	- 23,5

Gebrauchsgüterproduzenten¹

Beschäftigte	Anzahl	5 032	4 979	4 869	- 2,2	- 3,2
Geleistete Arbeitsstunden	1 000	657	614	621	1,1	- 5,5
Entgelte	Mill. EUR	16	16	16	- 2,0	- 1,6
Gesamtumsatz	Mill. EUR	92	70	83	17,6	- 9,6
darunter Auslandsumsatz	Mill. EUR	50	37	45	23,0	- 8,6

Verbrauchsgüterproduzenten¹

Beschäftigte	Anzahl	39 907	39 247	38 888	- 0,9	- 2,6
Geleistete Arbeitsstunden	1 000	5 144	4 905	5 300	8,1	3,0
Entgelte	Mill. EUR	160	151	165	8,9	2,7
Gesamtumsatz	Mill. EUR	1 147	1 050	1 188	13,2	3,6
darunter Auslandsumsatz	Mill. EUR	453	433	471	8,6	4,0

1 Betriebe mit 50 und mehr Beschäftigten. – 2 Ohne Energie.

Merkmal	Einheit	Vergleichsmonate		Berichtsmonat		
		März 2019	Februar 2020	März 2020	Veränderung in % zum	
					Vormonat	Vorjahresmonat

Bergbau und Gewinnung von Steinen und Erden¹

Beschäftigte	Anzahl	254	241	238	- 1,2	- 6,3
Geleistete Arbeitsstunden	1 000	37	32	34	5,8	- 8,5
Entgelte	Mill. EUR	1	1	1	1,9	- 4,2
Gesamtumsatz	Mill. EUR	2	1	1	11,6	- 13,4
darunter Auslandsumsatz	Mill. EUR	0	0	0	- 24,6	- 31,5

Verarbeitendes Gewerbe¹

Beschäftigte	Anzahl	261 706	260 398	259 341	- 0,4	- 0,9
Geleistete Arbeitsstunden	1 000	33 975	32 534	33 056	1,6	- 2,7
Entgelte	Mill. EUR	1 126	1 078	1 084	0,6	- 3,7
Gesamtumsatz	Mill. EUR	8 493	7 810	7 862	0,7	- 7,4
darunter Auslandsumsatz	Mill. EUR	4 903	4 544	4 346	- 4,4	- 11,4
Auftragseingang (Volumenindex)	2015 = 100	112,4	104,6	107,8	3,1	- 4,1
darunter Auftragseingang aus dem Ausland	2015 = 100	113,6	108,0	102,8	- 4,8	- 9,5

Herstellung von chemischen Erzeugnissen¹

Beschäftigte	Anzahl	46 197	46 490	46 376	- 0,2	0,4
Gesamtumsatz	Mill. EUR	2 619	2 362	2 626	11,2	0,3
darunter Auslandsumsatz	Mill. EUR	1 845	1 703	1 850	8,6	0,3
Auftragseingang (Volumenindex)	2015 = 100	125,7	113,0	126,2	11,7	0,4
darunter Auftragseingang aus dem Ausland	2015 = 100	131,3	118,7	128,1	7,9	- 2,4

Herstellung von Kraftwagen und Kraftwagenteilen¹

Beschäftigte	Anzahl	21 473	22 980	22 853	- 0,6	6,4
Gesamtumsatz	Mill. EUR	1 347	1 439	879	- 39,0	- 34,8
darunter Auslandsumsatz	Mill. EUR	933	964	528	- 45,3	- 43,5
Auftragseingang (Volumenindex)	2015 = 100	96,4	87,8	85,6	- 2,5	- 11,2
darunter Auftragseingang aus dem Ausland	2015 = 100	90,4	85,6	65,5	- 23,5	- 27,5

Maschinenbau¹

Beschäftigte	Anzahl	38 394	35 857	35 714	- 0,4	- 7,0
Gesamtumsatz	Mill. EUR	967	794	824	3,7	- 14,8
darunter Auslandsumsatz	Mill. EUR	651	532	547	2,8	- 16,0
Auftragseingang (Volumenindex)	2015 = 100	101,8	115,7	88,6	- 23,4	- 13,0
darunter Auftragseingang aus dem Ausland	2015 = 100	91,5	115,0	74,2	- 35,5	- 18,9

¹ Betriebe mit 50 und mehr Beschäftigten.

Merkmal	Einheit	Vergleichsmonate		Berichtsmonat		
		März 2019	Februar 2020	März 2020	Veränderung in % zum	
					Vormonat	Vorjahresmonat

Herstellung von Gummi- und Kunststoffwaren¹

Beschäftigte	Anzahl	22 979	22 435	22 300	- 0,6	- 3,0
Gesamtumsatz	Mill. EUR	486	438	459	5,0	- 5,5
darunter Auslandsumsatz	Mill. EUR	199	176	178	1,2	- 10,7

Herstellung von Metallerzeugnissen¹

Beschäftigte	Anzahl	23 260	22 879	22 694	- 0,8	- 2,4
Gesamtumsatz	Mill. EUR	379	356	343	- 3,8	- 9,5
darunter Auslandsumsatz	Mill. EUR	152	136	121	- 10,8	- 20,0
Auftragseingang (Volumenindex)	2015 = 100	117,5	100,8	105,3	4,5	- 10,4
darunter Auftragseingang aus dem Ausland	2015 = 100	137,7	108,4	98,2	- 9,4	- 28,7

Herstellung von Nahrungs- und Futtermitteln¹

Beschäftigte	Anzahl	13 541	13 650	13 515	- 1,0	- 0,2
Gesamtumsatz	Mill. EUR	349	349	414	18,6	18,8
darunter Auslandsumsatz	Mill. EUR	103	106	121	14,4	17,4

Metallerzeugung und -bearbeitung¹

Beschäftigte	Anzahl	9 001	9 094	9 041	- 0,6	0,4
Gesamtumsatz	Mill. EUR	333	277	293	5,7	- 12,2
darunter Auslandsumsatz	Mill. EUR	185	154	170	10,3	- 8,1
Auftragseingang (Volumenindex)	2015 = 100	121,3	106,9	114,7	7,3	- 5,4
darunter Auftragseingang aus dem Ausland	2015 = 100	126,3	109,2	119,9	9,8	- 5,1

Herstellung von pharmazeutischen Erzeugnissen¹

Beschäftigte	Anzahl	10 409	10 660	10 644	- 0,2	2,3
Gesamtumsatz	Mill. EUR	292	268	297	11,0	1,7
darunter Auslandsumsatz	Mill. EUR	221	219	238	8,5	7,7
Auftragseingang (Volumenindex)	2015 = 100	118,0	95,3	112,9	18,5	- 4,3
darunter Auftragseingang aus dem Ausland	2015 = 100	125,3	105,0	125,6	19,6	0,2

Herstellung von Papier, Pappe und Waren daraus¹

Beschäftigte	Anzahl	9 802	9 612	9 577	- 0,4	- 2,3
Gesamtumsatz	Mill. EUR	315	277	334	20,3	5,8
darunter Auslandsumsatz	Mill. EUR	118	108	133	23,2	12,3
Auftragseingang (Volumenindex)	2015 = 100	102,3	95,4	123,0	28,9	20,2
darunter Auftragseingang aus dem Ausland	2015 = 100	114,4	111,2	137,7	23,8	20,4

¹ Betriebe mit 50 und mehr Beschäftigten.

Merkmal	Einheit	Vergleichsmonate		Berichtsmonat		
		März 2019	Februar 2020	März 2020	Veränderung in % zum	
					Vormonat	Vorjahresmonat

Herstellung von Glas und Glaswaren, Keramik, Verarbeitung von Steinen und Erden¹

Beschäftigte	Anzahl	14 202	14 137	14 163	0,2	- 0,3
Gesamtumsatz	Mill. EUR	280	241	268	10,9	- 4,2
darunter Auslandsumsatz	Mill. EUR	124	109	110	0,5	- 11,2

Getränkeherstellung¹

Beschäftigte	Anzahl	5 369	5 300	5 287	- 0,2	- 1,5
Gesamtumsatz	Mill. EUR	210	183	209	14,2	- 0,6
darunter Auslandsumsatz	Mill. EUR	25	16	18	10,9	- 28,9

Herstellung von elektrischen Ausrüstungen¹

Beschäftigte	Anzahl	9 231	9 225	9 206	- 0,2	- 0,3
Gesamtumsatz	Mill. EUR	163	164	162	- 1,2	- 0,5
darunter Auslandsumsatz	Mill. EUR	78	87	77	- 11,8	- 1,7
Auftragseingang (Volumenindex)	2015 = 100	118,4	127,5	135,1	6,0	14,1
darunter Auftragseingang aus dem Ausland	2015 = 100	118,1	143,7	163,6	13,8	38,5

Bauhauptgewerbe (Vorbereitende Baustellenarbeiten, Hoch- und Tiefbau)²

Beschäftigte	Anzahl	20 989	22 207	22 362	0,7	6,5
Geleistete Arbeitsstunden	1 000	1 960	1 797	2 286	27,2	16,7
Baugewerblicher Umsatz	Mill. EUR	276	236	343	45,3	24,2
Auftragseingang	Mill. EUR	308	328	302	- 8,1	- 2,1

Baugenehmigungen (Neubau)

Wohngebäude	Anzahl	552	533	594	11,4	7,6
Wohnungen	Anzahl	1 034	967	1 472	52,2	42,4
Veranschlagte reine Baukosten	Mill. EUR	220	221	296	33,9	34,5
Nichtwohngebäude	Anzahl	111	105	115	9,5	3,6
Nutzfläche	1 000 m ²	92	126	109	- 13,5	18,5
Veranschlagte reine Baukosten	Mill. EUR	114	190	145	- 23,7	27,2

¹ Betriebe mit 50 und mehr Beschäftigten. - ² Betriebe von Unternehmen mit 20 und mehr Beschäftigten.

Merkmal	Einheit	Vergleichsmonate		Berichtsmonat		
		März 2019	Februar 2020	März 2020	Veränderung in % zum	
					Vormonat	Vorjahresmonat

Großhandel¹ p

Beschäftigte	2015 = 100	102,4	102,3	102,3	0,1	- 0,1
darunter Teilzeitbeschäftigte	2015 = 100	97,4	95,7	95,7	0,0	- 1,7
Umsatz (nominal)	2015 = 100	111,2	101,2	117,0	15,6	5,2
Umsatz (real)	2015 = 100	107,1	98,1	113,6	15,8	6,1

Einzelhandel¹ p

Beschäftigte	2015 = 100	102,6	103,5	103,3	- 0,2	0,7
darunter Teilzeitbeschäftigte	2015 = 100	103,8	104,8	104,2	- 0,6	0,4
Umsatz (nominal)	2015 = 100	109,1	103,8	112,7	8,6	3,3
Umsatz (real)	2015 = 100	105,3	99,0	107,2	8,3	1,8

Handel mit Kraftfahrzeugen; Instandhaltung und Reparatur von Kraftfahrzeugen p

Beschäftigte	2015 = 100	107,7	109,0	108,8	- 0,2	1,0
darunter Teilzeitbeschäftigte	2015 = 100	109,3	110,9	110,6	- 0,3	1,2
Umsatz (nominal)	2015 = 100	124,0	106,8	112,3	5,1	- 9,5
Umsatz (real)	2015 = 100	118,2	100,4	105,7	5,3	- 10,6

Gastgewerbe p

Beschäftigte	2015 = 100	95,9	95,5	88,9	- 6,9	- 7,3
darunter Teilzeitbeschäftigte	2015 = 100	96,3	96,5	87,5	- 9,4	- 9,2
Umsatz (nominal)	2015 = 100	103,9	90,5	60,6	- 33,1	- 41,7
Umsatz (real)	2015 = 100	96,8	82,2	55,1	- 33,0	- 43,1

Fremdenverkehr

Gästeankünfte	1 000	574	447	231	- 48,3	- 59,8
Gästeübernachtungen	1 000	1 376	1 106	672	- 39,2	- 51,2

Verbraucherpreisindex

Gesamtlebenshaltung	2015 = 100	103,7	105,3	105,2	- 0,1	1,4
---------------------	------------	-------	-------	-------	-------	-----

Arbeitsmarkt²

Arbeitslose	Anzahl	99 059	105 642	102 628	- 2,9	3,6
Arbeitslosenquote ³	%	4,4	4,7	4,6	X	X
Gemeldete Stellen	Anzahl	39 567	34 906	34 661	- 0,7	- 12,4

Insolvenzen

Insolvenzen insgesamt	Anzahl	371	364	358	- 1,6	- 3,5
darunter Unternehmen	Anzahl	60	61	61	0,0	1,7

1 Ohne Handel mit Kraftfahrzeugen. - 2 Quelle: Bundesagentur für Arbeit. - 3 Arbeitslose in Prozent aller zivilen Erwerbspersonen.

Impressum

Herausgeber:
Statistisches Landesamt Rheinland-Pfalz
Mainzer Straße 14-16
56130 Bad Ems

Telefon: 02603 71-0
Telefax: 02603 71-3150

E-Mail: poststelle@statistik.rlp.de
Internet: www.statistik.rlp.de

Kostenfreier Download im Internet: <http://www.statistik.rlp.de/de/publikationen/statistische-berichte/>

© Statistisches Landesamt Rheinland-Pfalz · Bad Ems · 2020

Vervielfältigung und Verbreitung, auch auszugsweise, mit Quellenangabe gestattet.