



2020

# STATISTISCHE BERICHTE



Daten zur Konjunktur  
.....im A U J 20 & \$

**Zeichenerklärung**  
(nach DIN 55301)

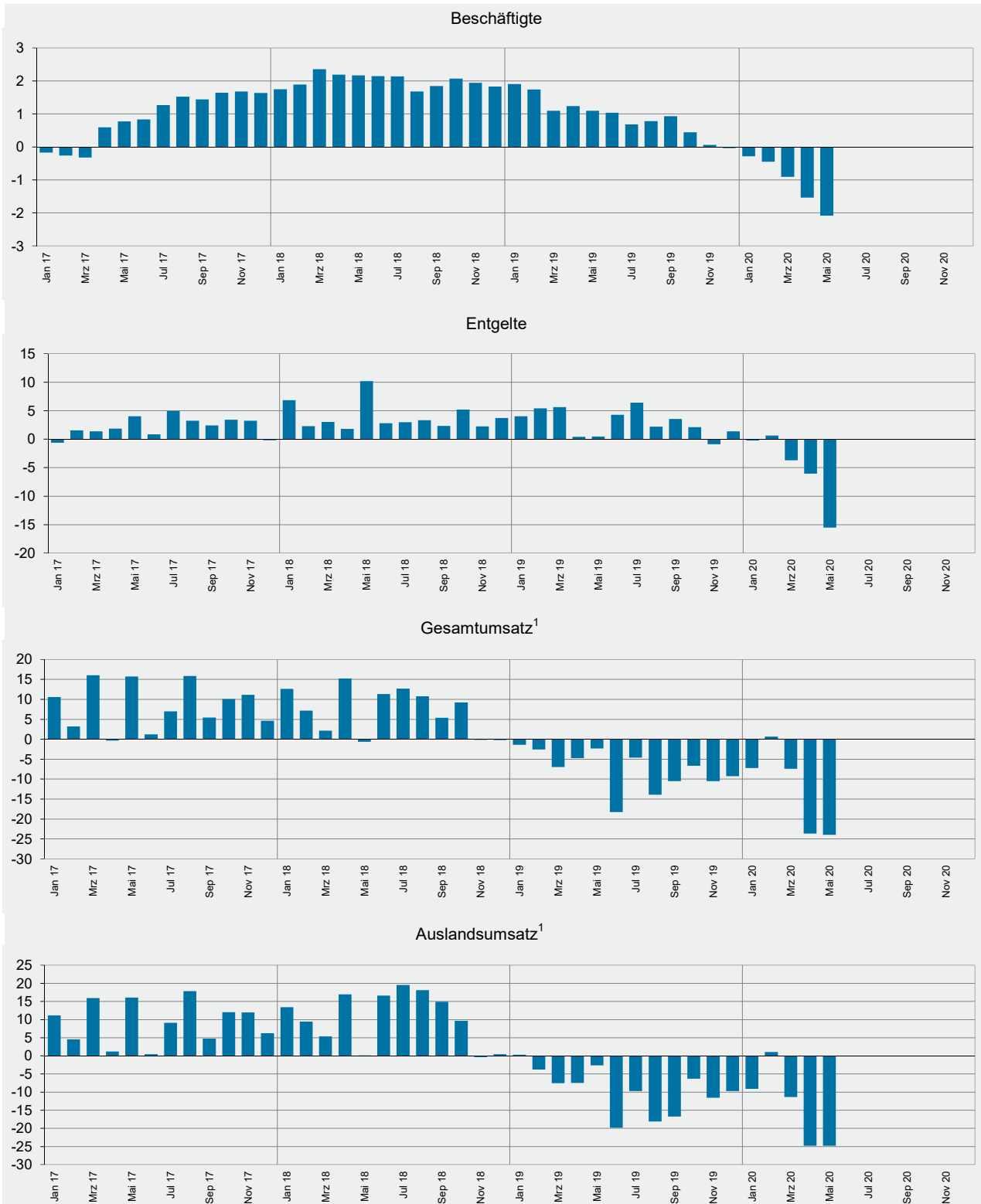
0	weniger als die Hälfte von 1 in der letzten besetzten Stelle, jedoch mehr als nichts
-	nichts vorhanden (genau Null)
...	Angabe fällt später an
/	keine Angabe, da Zahlenwert nicht sicher genug
.	Zahlenwert unbekannt oder geheim zu halten
x	Tabellenfach gesperrt, weil Aussage nicht sinnvoll
p	vorläufige Zahl
r	berichtigte Zahl
s	geschätzte Zahl

Geringfügige Abweichungen in den Summen sind auf Runden der Zahlen zurückzuführen.  
Abweichungen gegenüber früheren Veröffentlichungen erklären sich durch inzwischen vorgenommene Korrekturen.

Die Reihenfolge der Wirtschaftsabschnitte wurden nach der Umsatzstärke im Jahr 2019 festgelegt.

## Ausgewählte Konjunkturdaten für das verarbeitende Gewerbe sowie Bergbau und der Gewinnung von Steinen und Erden 2017 bis 2020 nach Monaten

Veränderungen gegenüber dem Vorjahresmonat in Prozent



<sup>1</sup> ohne Umsatzsteuer.

Merkmal	Einheit	Vergleichsmonate		Berichtsmonat		
		Mai 2019	April 2020	Mai 2020	Veränderung in % zum	
					Vormonat	Vorjahresmonat

### Verarbeitendes Gewerbe sowie Bergbau und Gewinnung von Steinen und Erden<sup>1</sup>

Beschäftigte	Anzahl	262 529	258 612	257 051	- 0,6	- 2,1
Geleistete Arbeitsstunden	1 000	34 067	28 464	27 938	- 1,8	- 18,0
Entgelte	Mill. EUR	1 446	1 087	1 222	12,4	- 15,5
Gesamtumsatz	Mill. EUR	8 051	6 182	6 121	- 1,0	- 24,0
darunter Auslandsumsatz	Mill. EUR	4 554	3 440	3 424	- 0,5	- 24,8

### Vorleistungsgüterproduzenten und Energie<sup>1</sup>

Beschäftigte	Anzahl	136 458	135 421	134 816	- 0,4	- 1,2
Geleistete Arbeitsstunden	1 000	17 629	15 733	15 090	- 4,1	- 14,4
Entgelte	Mill. EUR	922	568	758	33,6	- 17,8
Gesamtumsatz	Mill. EUR	4 307	3 733	3 355	- 10,1	- 22,1
darunter Auslandsumsatz	Mill. EUR	2 513	2 182	1 940	- 11,1	- 22,8
Auftragseingang <sup>2</sup> (Volumenindex)	2015 = 100	108,4	85,0	76,8	- 9,6	- 29,2
darunter Auftragseingang aus dem Ausland	2015 = 100	112,1	89,1	76,6	- 14,0	- 31,7

### Investitionsgüterproduzenten<sup>1</sup>

Beschäftigte	Anzahl	80 902	79 521	79 001	- 0,7	- 2,3
Geleistete Arbeitsstunden	1 000	10 490	7 560	7 781	2,9	- 25,8
Entgelte	Mill. EUR	348	307	296	- 3,4	- 14,8
Gesamtumsatz	Mill. EUR	2 451	1 261	1 682	33,3	- 31,4
darunter Auslandsumsatz	Mill. EUR	1 553	729	1 019	39,9	- 34,4
Auftragseingang (Volumenindex)	2015 = 100	96,4	48,1	56,8	18,1	- 41,1
darunter Auftragseingang aus dem Ausland	2015 = 100	92,9	42,7	51,6	20,8	- 44,5

### Gebrauchsgüterproduzenten<sup>1</sup>

Beschäftigte	Anzahl	5 063	4 782	4 724	- 1,2	- 6,7
Geleistete Arbeitsstunden	1 000	664	518	527	1,7	- 20,5
Entgelte	Mill. EUR	17	14	15	4,1	- 15,8
Gesamtumsatz	Mill. EUR	87	74	87	17,2	0,0
darunter Auslandsumsatz	Mill. EUR	46	42	50	18,7	7,3

### Verbrauchsgüterproduzenten<sup>1</sup>

Beschäftigte	Anzahl	40 106	38 888	38 510	- 1,0	- 4,0
Geleistete Arbeitsstunden	1 000	5 285	4 653	4 539	- 2,5	- 14,1
Entgelte	Mill. EUR	159	199	153	- 23,2	- 4,2
Gesamtumsatz	Mill. EUR	1 206	1 113	997	- 10,4	- 17,3
darunter Auslandsumsatz	Mill. EUR	441	487	414	- 14,9	- 6,0

<sup>1</sup> Betriebe mit 50 und mehr Beschäftigten. – <sup>2</sup> Ohne Energie.

Merkmal	Einheit	Vergleichsmonate		Berichtsmonat		
		Mai 2019	April 2020	Mai 2020	Veränderung in % zum	
					Vormonat	Vorjahresmonat

### Bergbau und Gewinnung von Steinen und Erden<sup>1</sup>

Beschäftigte	Anzahl	265	237	243	2,5	- 8,3
Geleistete Arbeitsstunden	1 000	38	31	33	5,7	- 13,0
Entgelte	Mill. EUR	1	1	1	5,0	- 12,6
Gesamtumsatz	Mill. EUR	2	1	2	11,9	- 15,6
darunter Auslandsumsatz	Mill. EUR	1	0	1	137,9	- 8,8

### Verarbeitendes Gewerbe<sup>1</sup>

Beschäftigte	Anzahl	262 264	258 375	256 808	- 0,6	- 2,1
Geleistete Arbeitsstunden	1 000	34 030	28 433	27 905	- 1,9	- 18,0
Entgelte	Mill. EUR	1 445	1 086	1 221	12,4	- 15,5
Gesamtumsatz	Mill. EUR	8 049	6 181	6 119	- 1,0	- 24,0
darunter Auslandsumsatz	Mill. EUR	4 553	3 440	3 423	- 0,5	- 24,8
Auftragseingang (Volumenindex)	2015 = 100	104,5	70,5	70,7	0,3	- 32,3
darunter Auftragseingang aus dem Ausland	2015 = 100	105,8	71,2	70,0	- 1,7	- 33,8

### Herstellung von chemischen Erzeugnissen<sup>1</sup>

Beschäftigte	Anzahl	46 237	46 377	46 311	- 0,1	0,2
Gesamtumsatz	Mill. EUR	2 354	2 192	1 873	- 14,6	- 20,5
darunter Auslandsumsatz	Mill. EUR	1 685	1 578	1 351	- 14,4	- 19,8
Auftragseingang (Volumenindex)	2015 = 100	107,4	86,3	75,8	- 12,2	- 29,4
darunter Auftragseingang aus dem Ausland	2015 = 100	109,1	87,1	75,7	- 13,1	- 30,6

### Herstellung von Kraftwagen und Kraftwagenteilen<sup>1</sup>

Beschäftigte	Anzahl	21 537	22 569	22 458	- 0,5	4,3
Gesamtumsatz	Mill. EUR	1 196	430	724	68,5	- 39,5
darunter Auslandsumsatz	Mill. EUR	823	266	484	81,7	- 41,2
Auftragseingang (Volumenindex)	2015 = 100	96,8	33,8	51,1	51,2	- 47,2
darunter Auftragseingang aus dem Ausland	2015 = 100	97,6	28,9	49,1	69,9	- 49,7

### Maschinenbau<sup>1</sup>

Beschäftigte	Anzahl	38 451	35 545	35 194	- 1,0	- 8,5
Gesamtumsatz	Mill. EUR	905	576	683	18,6	- 24,5
darunter Auslandsumsatz	Mill. EUR	594	391	450	15,2	- 24,2
Auftragseingang (Volumenindex)	2015 = 100	91,5	58,1	57,9	- 0,3	- 36,7
darunter Auftragseingang aus dem Ausland	2015 = 100	83,3	55,5	52,9	- 4,7	- 36,5

1 Betriebe mit 50 und mehr Beschäftigten.

Merkmal	Einheit	Vergleichsmonate		Berichtsmonat		
		Mai 2019	April 2020	Mai 2020	Veränderung in % zum	
					Vormonat	Vorjahresmonat

#### Herstellung von Gummi- und Kunststoffwaren<sup>1</sup>

Beschäftigte	Anzahl	23 031	22 214	22 158	- 0,3	- 3,8
Gesamtumsatz	Mill. EUR	460	363	343	- 5,5	- 25,4
darunter Auslandsumsatz	Mill. EUR	187	131	130	- 1,1	- 30,3

#### Herstellung von Metallerzeugnissen<sup>1</sup>

Beschäftigte	Anzahl	23 327	22 564	22 471	- 0,4	- 3,7
Gesamtumsatz	Mill. EUR	379	263	288	9,6	- 24,1
darunter Auslandsumsatz	Mill. EUR	146	78	90	15,2	- 38,1
Auftragseingang (Volumenindex)	2015 = 100	109,8	73,7	80,7	9,5	- 26,5
darunter Auftragseingang aus dem Ausland	2015 = 100	121,7	69,5	73,0	5,0	- 40,0

#### Herstellung von Nahrungs- und Futtermitteln<sup>1</sup>

Beschäftigte	Anzahl	13 629	13 464	13 340	- 0,9	- 2,1
Gesamtumsatz	Mill. EUR	367	365	342	- 6,3	- 6,8
darunter Auslandsumsatz	Mill. EUR	106	116	113	- 3,1	6,4

#### Metallerzeugung und -bearbeitung<sup>1</sup>

Beschäftigte	Anzahl	8 975	8 962	8 923	- 0,4	- 0,6
Gesamtumsatz	Mill. EUR	310	237	230	- 2,9	- 25,8
darunter Auslandsumsatz	Mill. EUR	172	149	139	- 6,8	- 19,5
Auftragseingang (Volumenindex)	2015 = 100	99,1	79,1	71,3	- 9,9	- 28,1
darunter Auftragseingang aus dem Ausland	2015 = 100	95,7	82,0	71,4	- 12,9	- 25,4

#### Herstellung von pharmazeutischen Erzeugnissen<sup>1</sup>

Beschäftigte	Anzahl	10 404	10 667	10 618	- 0,5	2,1
Gesamtumsatz	Mill. EUR	307	324	263	- 19,1	- 14,5
darunter Auslandsumsatz	Mill. EUR	225	274	218	- 20,2	- 2,8
Auftragseingang (Volumenindex)	2015 = 100	124,5	90,5	95,8	5,9	- 23,1
darunter Auftragseingang aus dem Ausland	2015 = 100	131,6	101,9	106,2	4,2	- 19,3

#### Herstellung von Papier, Pappe und Waren daraus<sup>1</sup>

Beschäftigte	Anzahl	9 646	9 559	9 477	- 0,9	- 1,8
Gesamtumsatz	Mill. EUR	317	291	263	- 9,6	- 17,1
darunter Auslandsumsatz	Mill. EUR	123	118	105	- 11,1	- 14,9
Auftragseingang (Volumenindex)	2015 = 100	105,9	86,1	82,3	- 4,4	- 22,3
darunter Auftragseingang aus dem Ausland	2015 = 100	126,8	104,4	92,3	- 11,6	- 27,2

<sup>1</sup> Betriebe mit 50 und mehr Beschäftigten.

Merkmal	Einheit	Vergleichsmonate		Berichtsmonat		
		Mai 2019	April 2020	Mai 2020	Veränderung in % zum	
					Vormonat	Vorjahresmonat

### Herstellung von Glas und Glaswaren, Keramik, Verarbeitung von Steinen und Erden<sup>1</sup>

Beschäftigte	Anzahl	14 333	14 098	14 101	0,0	- 1,6
Gesamtumsatz	Mill. EUR	273	223	213	- 4,3	- 22,0
darunter Auslandsumsatz	Mill. EUR	118	81	73	- 9,6	- 37,8

### Getränkeherstellung<sup>1</sup>

Beschäftigte	Anzahl	5 411	5 302	5 256	- 0,9	- 2,9
Gesamtumsatz	Mill. EUR	251	196	199	1,8	- 20,7
darunter Auslandsumsatz	Mill. EUR	28	18	18	0,3	- 35,0

### Herstellung von elektrischen Ausrüstungen<sup>1</sup>

Beschäftigte	Anzahl	9 318	9 075	9 023	- 0,6	- 3,2
Gesamtumsatz	Mill. EUR	161	118	109	- 8,0	- 32,3
darunter Auslandsumsatz	Mill. EUR	78	52	52	0,3	- 33,1
Auftragseingang (Volumenindex)	2015 = 100	122,9	122,3	93,0	- 24,0	- 24,3
darunter Auftragseingang aus dem Ausland	2015 = 100	143,1	156,2	95,1	- 39,1	- 33,5

### Bauhauptgewerbe (Vorbereitende Baustellenarbeiten, Hoch- und Tiefbau)<sup>2</sup>

Beschäftigte	Anzahl	21 476	22 385	22 408	0,1	4,3
Geleistete Arbeitsstunden	1 000	2 356	2 470	2 331	- 5,6	- 1,1
Baugewerblicher Umsatz	Mill. EUR	358	364	336	- 7,7	- 6,2
Auftragseingang	Mill. EUR	337	267	285	6,7	- 15,5

### Baugenehmigungen (Neubau)

Wohngebäude	Anzahl	658	523	499	- 4,6	- 24,2
Wohnungen	Anzahl	1 233	1 375	995	- 27,6	- 19,3
Veranschlagte reine Baukosten	Mill. EUR	269	264	222	- 15,9	- 17,5
Nichtwohngebäude	Anzahl	143	109	109	0,0	- 23,8
Nutzfläche	1 000 m <sup>2</sup>	123	123	164	33,3	33,3
Veranschlagte reine Baukosten	Mill. EUR	124	114	146	28,1	17,7

1 Betriebe mit 50 und mehr Beschäftigten. - 2 Betriebe von Unternehmen mit 20 und mehr Beschäftigten.

Merkmal	Einheit	Vergleichsmonate		Berichtsmonat		
		Mai 2019	April 2020	Mai 2020	Veränderung in % zum	
					Vormonat	Vorjahresmonat

#### Großhandel<sup>1</sup> p

Beschäftigte	2015 = 100	102,6	101,7	101,3	- 0,4	- 1,3
darunter Teilzeitbeschäftigte	2015 = 100	97,9	94,7	94,4	- 0,3	- 3,6
Umsatz (nominal)	2015 = 100	115,3	109,3	108,1	- 1,2	- 6,2
Umsatz (real)	2015 = 100	110,2	106,8	105,6	- 1,1	- 4,2

#### Einzelhandel<sup>1</sup> p

Beschäftigte	2015 = 100	102,9	103,0	103,1	0,2	0,2
darunter Teilzeitbeschäftigte	2015 = 100	104,3	104,1	104,1	0,0	- 0,3
Umsatz (nominal)	2015 = 100	112,7	111,2	119,2	7,2	5,8
Umsatz (real)	2015 = 100	107,9	105,2	113,2	7,6	4,9

#### Handel mit Kraftfahrzeugen; Instandhaltung und Reparatur von Kraftfahrzeugen p

Beschäftigte	2015 = 100	107,4	108,2	107,8	- 0,4	0,3
darunter Teilzeitbeschäftigte	2015 = 100	109,5	108,4	108,6	0,1	- 0,8
Umsatz (nominal)	2015 = 100	131,5	84,4	97,9	15,9	- 25,6
Umsatz (real)	2015 = 100	124,8	80,0	92,1	15,1	- 26,2

#### Gastgewerbe p

Beschäftigte	2015 = 100	103,5	60,7	77,1	26,9	- 25,5
darunter Teilzeitbeschäftigte	2015 = 100	105,9	52,9	69,3	31,0	- 34,6
Umsatz (nominal)	2015 = 100	128,5	23,3	47,9	105,3	- 62,7
Umsatz (real)	2015 = 100	117,5	21,1	43,2	104,7	- 63,3

#### Fremdenverkehr

Gästeankünfte	1 000	923	42	250	495,2	- 72,9
Gästeübernachtungen	1 000	2 185	217	718	230,9	- 67,1

#### Verbraucherpreisindex

Gesamtlebenshaltung	2015 = 100	104,9	105,7	105,5	- 0,2	0,6
---------------------	------------	-------	-------	-------	-------	-----

#### Arbeitsmarkt<sup>2</sup>

Arbeitslose	Anzahl	95 893	117 371	125 057	6,5	30,4
Arbeitslosenquote <sup>3</sup>	%	4,3	5,2	5,5	X	X
Gemeldete Stellen	Anzahl	40 265	30 302	28 221	- 6,9	- 29,9

#### Insolvenzen

Insolvenzen insgesamt	Anzahl	438	315	345	9,5	- 21,2
darunter Unternehmen	Anzahl	54	59	58	- 1,7	7,4

1 Ohne Handel mit Kraftfahrzeugen. - 2 Quelle: Bundesagentur für Arbeit. - 3 Arbeitslose in Prozent aller zivilen Erwerbspersonen.



## Impressum

---

Herausgeber:  
Statistisches Landesamt Rheinland-Pfalz  
Mainzer Straße 14-16  
56130 Bad Ems

Telefon: 02603 71-0  
Telefax: 02603 71-3150

E-Mail: [poststelle@statistik.rlp.de](mailto:poststelle@statistik.rlp.de)  
Internet: [www.statistik.rlp.de](http://www.statistik.rlp.de)

Kostenfreier Download im Internet: <http://www.statistik.rlp.de/de/publikationen/statistische-berichte/>

---

© Statistisches Landesamt Rheinland-Pfalz · Bad Ems · 2020

Vervielfältigung und Verbreitung, auch auszugsweise, mit Quellenangabe gestattet.