



Rheinland-Pfalz

STATISTISCHES LANDESAMT

2021

# STATISTISCHE BERICHTE



Daten zur Konjunktur  
im Oktober 2020

**Zeichenerklärung**  
(nach DIN 55301)

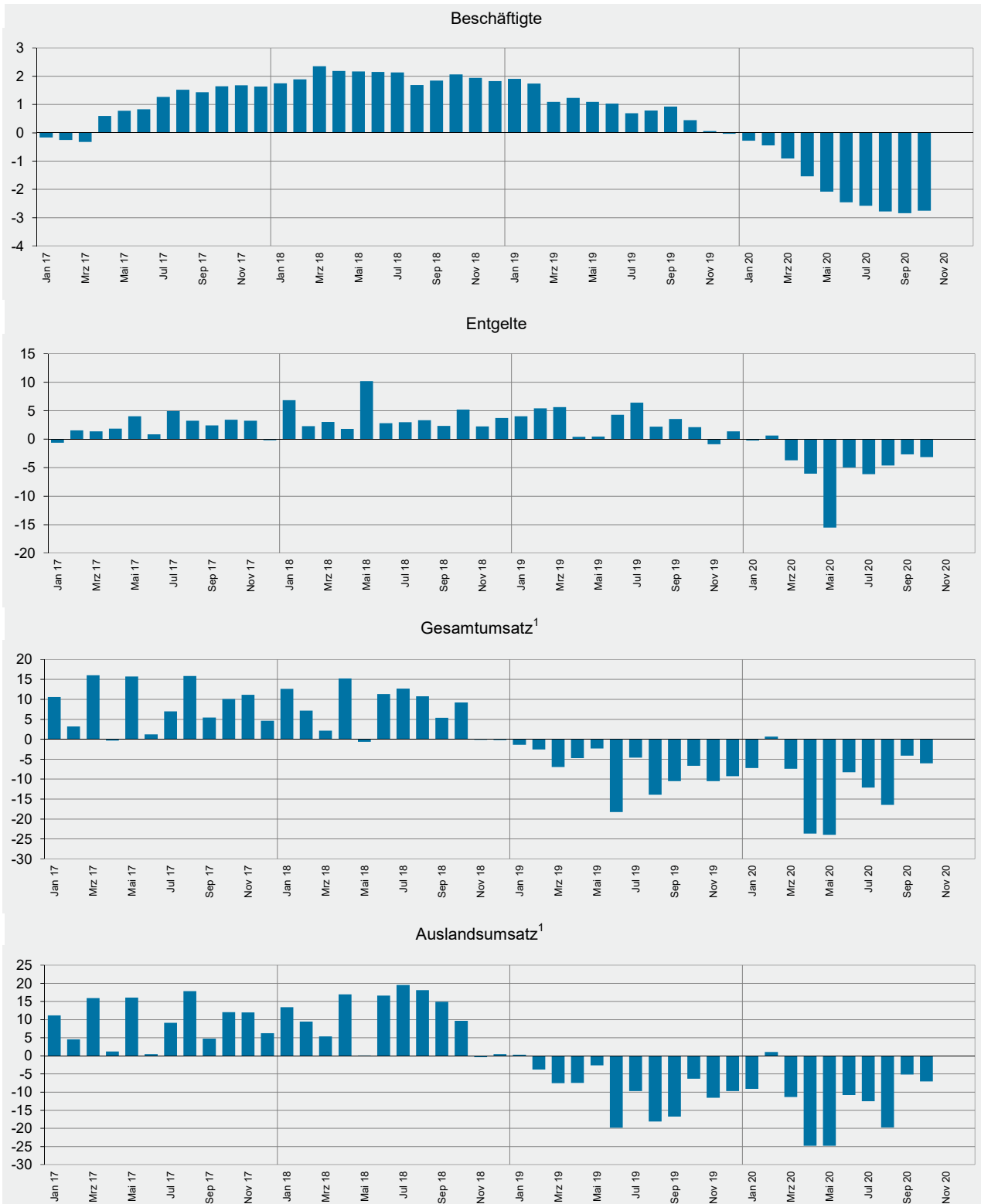
0	weniger als die Hälfte von 1 in der letzten besetzten Stelle, jedoch mehr als nichts
-	nichts vorhanden (genau Null)
...	Angabe fällt später an
/	keine Angabe, da Zahlenwert nicht sicher genug
.	Zahlenwert unbekannt oder geheim zu halten
x	Tabellenfach gesperrt, weil Aussage nicht sinnvoll
p	vorläufige Zahl
r	berichtigte Zahl
s	geschätzte Zahl

Geringfügige Abweichungen in den Summen sind auf Runden der Zahlen zurückzuführen.  
Abweichungen gegenüber früheren Veröffentlichungen erklären sich durch inzwischen vorgenommene Korrekturen.

Die Reihenfolge der Wirtschaftsabschnitte wurden nach der Umsatzstärke im Jahr 2019 festgelegt.

## Ausgewählte Konjunkturdaten für das verarbeitende Gewerbe sowie Bergbau und der Gewinnung von Steinen und Erden 2017 bis 2020 nach Monaten

Veränderungen gegenüber dem Vorjahresmonat in Prozent



<sup>1</sup> ohne Umsatzsteuer.

Merkmal	Einheit	Vergleichsmonate		Berichtsmonat		
		Oktober 2019	September 2020	Oktober 2020	Veränderung in % zum	
					Vormonat	Vorjahresmonat

### Verarbeitendes Gewerbe sowie Bergbau und Gewinnung von Steinen und Erden<sup>1</sup>

Beschäftigte	Anzahl	264 462	257 781	257 167	- 0,2	- 2,8
Geleistete Arbeitsstunden	1 000	34 009	32 239	32 816	1,8	- 3,5
Entgelte	Mill. EUR	1 111	1 059	1 076	1,6	- 3,2
Gesamtumsatz	Mill. EUR	7 872	7 266	7 395	1,8	- 6,1
darunter Auslandsumsatz	Mill. EUR	4 410	4 008	4 096	2,2	- 7,1

### Vorleistungsgüterproduzenten und Energie<sup>1</sup>

Beschäftigte	Anzahl	137 154	134 986	134 669	- 0,2	- 1,8
Geleistete Arbeitsstunden	1 000	17 600	16 812	17 098	1,7	- 2,8
Entgelte	Mill. EUR	578	561	576	2,7	- 0,3
Gesamtumsatz	Mill. EUR	4 280	3 899	3 972	1,9	- 7,2
darunter Auslandsumsatz	Mill. EUR	2 495	2 206	2 217	0,5	- 11,1
Auftragseingang <sup>2</sup> (Volumenindex)	2015 = 100	107,3	103,2	113,8	10,3	6,1
darunter Auftragseingang aus dem Ausland	2015 = 100	111,7	106,1	117,8	11,0	5,5

### Investitionsgüterproduzenten<sup>1</sup>

Beschäftigte	Anzahl	81 326	79 003	78 730	- 0,3	- 3,2
Geleistete Arbeitsstunden	1 000	10 323	9 705	9 939	2,4	- 3,7
Entgelte	Mill. EUR	361	330	334	1,1	- 7,6
Gesamtumsatz	Mill. EUR	2 283	2 163	2 228	3,0	- 2,4
darunter Auslandsumsatz	Mill. EUR	1 410	1 321	1 380	4,5	- 2,1
Auftragseingang (Volumenindex)	2015 = 100	100,3	96,3	105,7	9,8	5,4
darunter Auftragseingang aus dem Ausland	2015 = 100	105,8	95,8	107,9	12,6	2,0

### Gebrauchsgüterproduzenten<sup>1</sup>

Beschäftigte	Anzahl	5 080	4 683	4 686	0,1	- 7,8
Geleistete Arbeitsstunden	1 000	672	629	634	0,8	- 5,7
Entgelte	Mill. EUR	17	17	17	- 0,1	0,7
Gesamtumsatz	Mill. EUR	83	92	93	0,9	12,2
darunter Auslandsumsatz	Mill. EUR	42	45	49	7,5	14,3

### Verbrauchsgüterproduzenten<sup>1</sup>

Beschäftigte	Anzahl	40 902	39 109	39 082	- 0,1	- 4,4
Geleistete Arbeitsstunden	1 000	5 414	5 094	5 145	1,0	- 5,0
Entgelte	Mill. EUR	155	151	149	- 1,1	- 3,7
Gesamtumsatz	Mill. EUR	1 225	1 112	1 102	- 0,9	- 10,1
darunter Auslandsumsatz	Mill. EUR	463	436	451	3,4	- 2,5

1 Betriebe mit 50 und mehr Beschäftigten. – 2 Ohne Energie.

Merkmal	Einheit	Vergleichsmonate		Berichtsmonat		
		Oktober 2019	September 2020	Oktober 2020	Veränderung in % zum	
					Vormonat	Vorjahresmonat

### Bergbau und Gewinnung von Steinen und Erden<sup>1</sup>

Beschäftigte	Anzahl	256	264	268	1,5	4,7
Geleistete Arbeitsstunden	1 000	38	38	36	- 2,8	- 3,0
Entgelte	Mill. EUR	1	1	1	1,0	4,4
Gesamtumsatz	Mill. EUR	2	2	5	88,2	140,5
darunter Auslandsumsatz	Mill. EUR	0	1	2	78,2	249,1

### Verarbeitendes Gewerbe<sup>1</sup>

Beschäftigte	Anzahl	264 206	257 517	256 899	- 0,2	- 2,8
Geleistete Arbeitsstunden	1 000	33 971	32 202	32 780	1,8	- 3,5
Entgelte	Mill. EUR	1 110	1 058	1 075	1,6	- 3,2
Gesamtumsatz	Mill. EUR	7 870	7 263	7 390	1,8	- 6,1
darunter Auslandsumsatz	Mill. EUR	4 410	4 008	4 095	2,2	- 7,1
Auftragseingang (Volumenindex)	2015 = 100	103,1	99,2	108,0	8,9	4,8
darunter Auftragseingang aus dem Ausland	2015 = 100	107,0	100,7	110,9	10,1	3,6

### Herstellung von chemischen Erzeugnissen<sup>1</sup>

Beschäftigte	Anzahl	46 876	46 568	46 507	- 0,1	- 0,8
Gesamtumsatz	Mill. EUR	2 327	2 008	2 043	1,7	- 12,2
darunter Auslandsumsatz	Mill. EUR	1 668	1 418	1 416	- 0,2	- 15,1
Auftragseingang (Volumenindex)	2015 = 100	106,6	102,2	112,4	10,0	5,4
darunter Auftragseingang aus dem Ausland	2015 = 100	110,2	105,0	113,8	8,4	3,3

### Herstellung von Kraftwagen und Kraftwagenteilen<sup>1</sup>

Beschäftigte	Anzahl	21 427	22 283	22 104	- 0,8	3,2
Gesamtumsatz	Mill. EUR	1 156	1 168	1 233	5,5	6,6
darunter Auslandsumsatz	Mill. EUR	785	784	879	12,1	12,0
Auftragseingang (Volumenindex)	2015 = 100	91,9	90,3	89,9	- 0,4	- 2,2
darunter Auftragseingang aus dem Ausland	2015 = 100	94,9	91,0	85,4	- 6,2	- 10,0

### Maschinenbau<sup>1</sup>

Beschäftigte	Anzahl	38 667	35 286	35 187	- 0,3	- 9,0
Gesamtumsatz	Mill. EUR	765	685	674	- 1,7	- 12,0
darunter Auslandsumsatz	Mill. EUR	495	431	417	- 3,3	- 15,7
Auftragseingang (Volumenindex)	2015 = 100	107,2	100,9	128,7	27,6	20,1
darunter Auftragseingang aus dem Ausland	2015 = 100	117,8	102,7	141,3	37,6	19,9

1 Betriebe mit 50 und mehr Beschäftigten.

Merkmal	Einheit	Vergleichsmonate		Berichtsmonat		
		Oktober 2019	September 2020	Oktober 2020	Veränderung in % zum	
					Vormonat	Vorjahresmonat

#### Herstellung von Gummi- und Kunststoffwaren<sup>1</sup>

Beschäftigte	Anzahl	23 195	22 157	22 136	- 0,1	- 4,6
Gesamtumsatz	Mill. EUR	475	456	465	1,9	- 2,1
darunter Auslandsumsatz	Mill. EUR	192	191	192	0,9	0,4

#### Herstellung von Metallerzeugnissen<sup>1</sup>

Beschäftigte	Anzahl	23 231	22 388	22 220	- 0,8	- 4,4
Gesamtumsatz	Mill. EUR	374	357	372	4,0	- 0,6
darunter Auslandsumsatz	Mill. EUR	143	136	133	- 1,9	- 6,8
Auftragseingang (Volumenindex)	2015 = 100	105,0	109,5	108,9	- 0,5	3,7
darunter Auftragseingang aus dem Ausland	2015 = 100	109,4	114,5	112,0	- 2,2	2,4

#### Herstellung von Nahrungs- und Futtermitteln<sup>1</sup>

Beschäftigte	Anzahl	13 737	13 777	13 820	0,3	0,6
Gesamtumsatz	Mill. EUR	389	388	393	1,2	1,1
darunter Auslandsumsatz	Mill. EUR	116	128	127	- 0,4	10,0

#### Metallerzeugung und -bearbeitung<sup>1</sup>

Beschäftigte	Anzahl	8 935	8 902	8 909	0,1	- 0,3
Gesamtumsatz	Mill. EUR	289	266	265	- 0,3	- 8,5
darunter Auslandsumsatz	Mill. EUR	168	149	142	- 4,6	- 15,5
Auftragseingang (Volumenindex)	2015 = 100	99,2	92,4	110,6	19,7	11,5
darunter Auftragseingang aus dem Ausland	2015 = 100	98,9	76,4	105,3	37,8	6,5

#### Herstellung von pharmazeutischen Erzeugnissen<sup>1</sup>

Beschäftigte	Anzahl	10 612	10 749	10 761	0,1	1,4
Gesamtumsatz	Mill. EUR	325	262	285	8,6	- 12,3
darunter Auslandsumsatz	Mill. EUR	231	208	227	9,1	- 1,7
Auftragseingang (Volumenindex)	2015 = 100	94,1	83,1	85,0	2,3	- 9,7
darunter Auftragseingang aus dem Ausland	2015 = 100	95,8	92,3	96,6	4,7	0,8

#### Herstellung von Papier, Pappe und Waren daraus<sup>1</sup>

Beschäftigte	Anzahl	9 617	9 607	9 590	- 0,2	- 0,3
Gesamtumsatz	Mill. EUR	317	296	309	4,3	- 2,6
darunter Auslandsumsatz	Mill. EUR	129	123	129	5,6	0,6
Auftragseingang (Volumenindex)	2015 = 100	100,9	96,5	103,7	7,5	2,8
darunter Auftragseingang aus dem Ausland	2015 = 100	121,2	112,3	123,7	10,2	2,1

<sup>1</sup> Betriebe mit 50 und mehr Beschäftigten.

Merkmal	Einheit	Vergleichsmonate		Berichtsmonat		
		Oktober 2019	September 2020	Oktober 2020	Veränderung in % zum	
					Vormonat	Vorjahresmonat

### Herstellung von Glas und Glaswaren, Keramik, Verarbeitung von Steinen und Erden<sup>1</sup>

Beschäftigte	Anzahl	14 409	14 098	14 078	- 0,1	- 2,3
Gesamtumsatz	Mill. EUR	284	283	288	1,8	1,5
darunter Auslandsumsatz	Mill. EUR	123	113	118	4,6	- 4,4

### Getränkeherstellung<sup>1</sup>

Beschäftigte	Anzahl	5 609	5 290	5 264	- 0,5	- 6,2
Gesamtumsatz	Mill. EUR	226	218	195	- 10,5	- 13,7
darunter Auslandsumsatz	Mill. EUR	29	20	21	6,0	- 27,8

### Herstellung von elektrischen Ausrüstungen<sup>1</sup>

Beschäftigte	Anzahl	9 473	8 886	8 920	0,4	- 5,8
Gesamtumsatz	Mill. EUR	173	142	153	8,1	- 11,3
darunter Auslandsumsatz	Mill. EUR	81	68	71	4,8	- 11,7
Auftragseingang (Volumenindex)	2015 = 100	125,9	140,2	145,7	3,9	15,7
darunter Auftragseingang aus dem Ausland	2015 = 100	132,2	175,9	179,6	2,1	35,9

### Bauhauptgewerbe (Vorbereitende Baustellenarbeiten, Hoch- und Tiefbau)<sup>2</sup>

Beschäftigte	Anzahl	21 961	23 004	22 758	- 1,1	3,6
Geleistete Arbeitsstunden	1 000	2 475	2 639	2 568	- 2,7	3,8
Baugewerblicher Umsatz	Mill. EUR	389	392	401	2,4	2,9
Auftragseingang	Mill. EUR	252	428	285	- 33,4	13,1

### Baugenehmigungen (Neubau)

Wohngebäude	Anzahl	484	636	544	- 14,5	12,4
Wohnungen	Anzahl	1 297	1 192	976	- 18,1	- 24,7
Veranschlagte reine Baukosten	Mill. EUR	265	275	224	- 18,5	- 15,5
Nichtwohngebäude	Anzahl	104	105	106	1,0	1,9
Nutzfläche	1 000 m <sup>2</sup>	127	105	116	10,5	- 8,7
Veranschlagte reine Baukosten	Mill. EUR	125	137	136	- 0,7	8,8

<sup>1</sup> Betriebe mit 50 und mehr Beschäftigten. - <sup>2</sup> Betriebe von Unternehmen mit 20 und mehr Beschäftigten.

Merkmal	Einheit	Vergleichsmonate		Berichtsmonat		
		Oktober 2019	September 2020	Oktober 2020	Veränderung in % zum	
					Vormonat	Vorjahresmonat

#### Großhandel<sup>1</sup> p

Beschäftigte	2015 = 100	103,6	103,0	102,9	0,0	- 0,7
darunter Teilzeitbeschäftigte	2015 = 100	97,6	94,3	94,3	- 0,1	- 3,4
Umsatz (nominal)	2015 = 100	121,1	113,9	118,1	3,7	- 2,5
Umsatz (real)	2015 = 100	117,6	110,6	115,1	4,1	- 2,1

#### Einzelhandel<sup>1</sup> p

Beschäftigte	2015 = 100	104,5	105,0	105,1	0,1	0,6
darunter Teilzeitbeschäftigte	2015 = 100	104,9	105,2	105,1	0,0	0,2
Umsatz (nominal)	2015 = 100	115,1	116,1	123,8	6,7	7,6
Umsatz (real)	2015 = 100	110,3	110,2	117,2	6,4	6,3

#### Handel mit Kraftfahrzeugen; Instandhaltung und Reparatur von Kraftfahrzeugen p

Beschäftigte	2015 = 100	110,1	108,9	107,5	- 1,3	- 2,4
darunter Teilzeitbeschäftigte	2015 = 100	110,6	108,2	107,6	- 0,6	- 2,7
Umsatz (nominal)	2015 = 100	131,2	128,2	133,4	4,0	1,7
Umsatz (real)	2015 = 100	124,8	119,6	124,5	4,1	- 0,2

#### Gastgewerbe p

Beschäftigte	2015 = 100	105,2	94,9	91,8	- 3,3	- 12,8
darunter Teilzeitbeschäftigte	2015 = 100	105,1	92,2	88,5	- 4,1	- 15,8
Umsatz (nominal)	2015 = 100	126,2	121,3	104,2	- 14,1	- 17,4
Umsatz (real)	2015 = 100	114,8	105,0	90,2	- 14,1	- 21,5

#### Fremdenverkehr

Gästeankünfte	1 000	909	921	645	- 30,0	- 29,0
Gästeübernachtungen	1 000	2 319	2 460	1 893	- 23,0	- 18,4

#### Verbraucherpreisindex

Gesamtlebenshaltung	2015 = 100	105,4	105,3	105,4	0,1	0,0
---------------------	------------	-------	-------	-------	-----	-----

#### Arbeitsmarkt<sup>2</sup>

Arbeitslose	Anzahl	94 651	122 522	118 669	- 3,1	25,4
Arbeitslosenquote <sup>3</sup>	%	4,2	5,4	5,2	X	X
Gemeldete Stellen	Anzahl	38 857	30 243	31 038	2,6	- 20,1

#### Insolvenzen

Insolvenzen insgesamt	Anzahl	353	142	195	37,3	- 44,8
darunter Unternehmen	Anzahl	54	48	41	- 14,6	- 24,1

1 Ohne Handel mit Kraftfahrzeugen. - 2 Quelle: Bundesagentur für Arbeit. - 3 Arbeitslose in Prozent aller zivilen Erwerbspersonen.



## Impressum

---

Herausgeber:  
Statistisches Landesamt Rheinland-Pfalz  
Mainzer Straße 14-16  
56130 Bad Ems

Telefon: 02603 71-0  
Telefax: 02603 71-3150

E-Mail: [poststelle@statistik.rlp.de](mailto:poststelle@statistik.rlp.de)  
Internet: [www.statistik.rlp.de](http://www.statistik.rlp.de)

Kostenfreier Download im Internet: <http://www.statistik.rlp.de/de/publikationen/statistische-berichte/>

---

© Statistisches Landesamt Rheinland-Pfalz · Bad Ems · 2021

Vervielfältigung und Verbreitung, auch auszugsweise, mit Quellenangabe gestattet.