

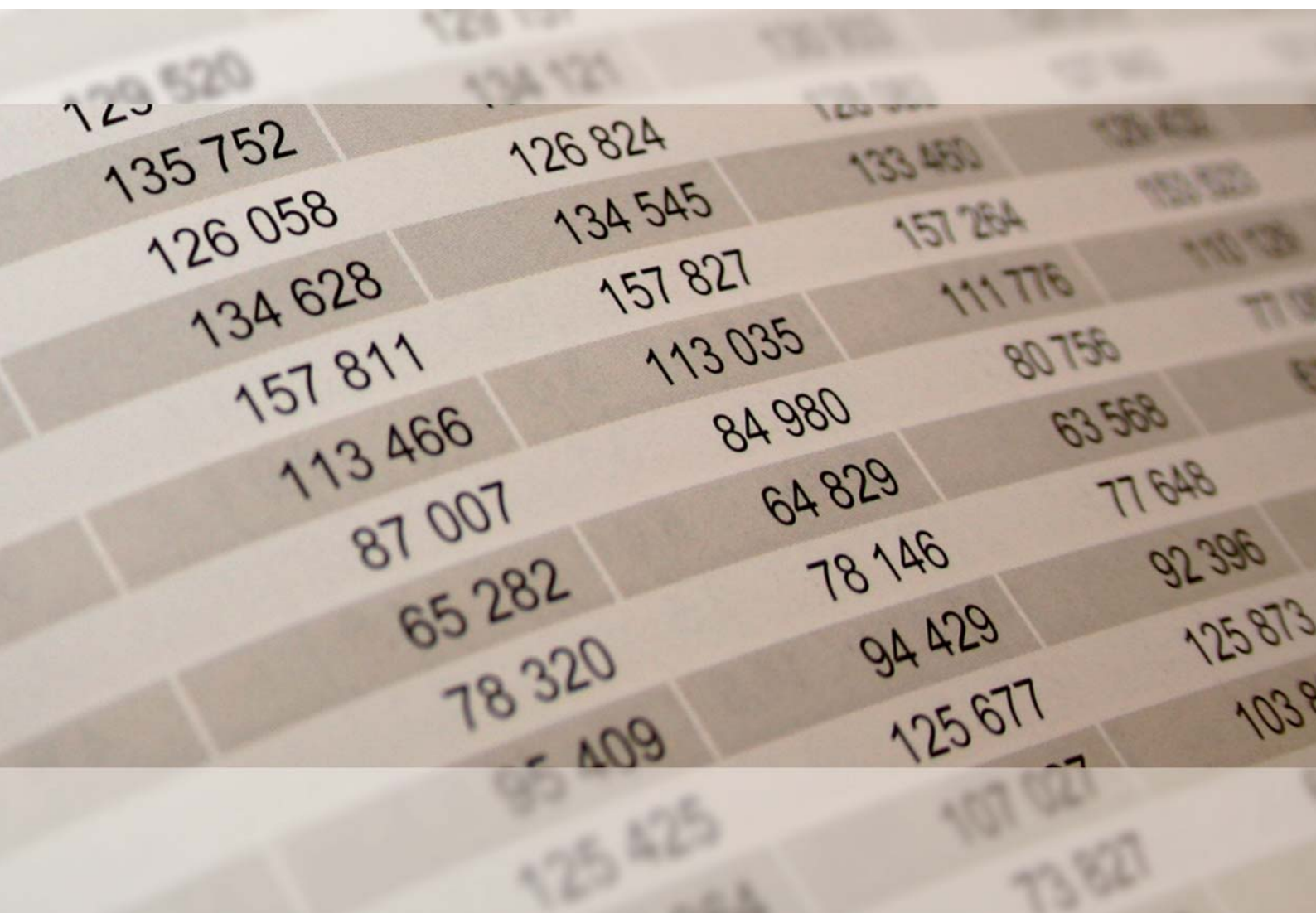


Rheinland-Pfalz

STATISTISCHES LANDESAMT

2021

STATISTISCHE BERICHTE



Daten zur Konjunktur
im November 2020

Zeichenerklärung
(nach DIN 55301)

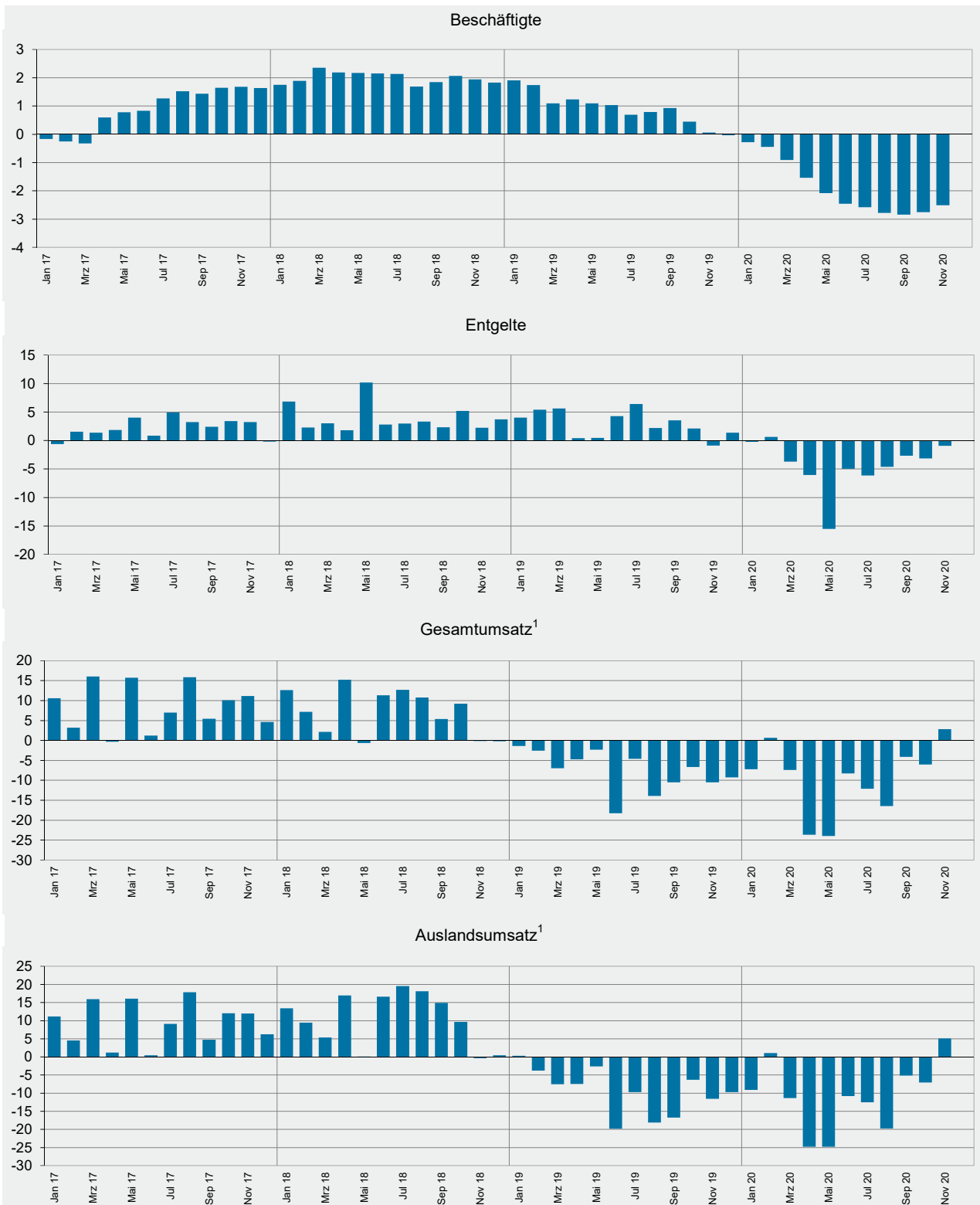
0	weniger als die Hälfte von 1 in der letzten besetzten Stelle, jedoch mehr als nichts
-	nichts vorhanden (genau Null)
...	Angabe fällt später an
/	keine Angabe, da Zahlenwert nicht sicher genug
.	Zahlenwert unbekannt oder geheim zu halten
x	Tabellenfach gesperrt, weil Aussage nicht sinnvoll
p	vorläufige Zahl
r	berichtigte Zahl
s	geschätzte Zahl

Geringfügige Abweichungen in den Summen sind auf Runden der Zahlen zurückzuführen.
Abweichungen gegenüber früheren Veröffentlichungen erklären sich durch inzwischen vorgenommene Korrekturen.

Die Reihenfolge der Wirtschaftsabschnitte wurden nach der Umsatzstärke im Jahr 2019 festgelegt.

Ausgewählte Konjunkturdaten für das verarbeitende Gewerbe sowie Bergbau und der Gewinnung von Steinen und Erden 2017 bis 2020 nach Monaten

Veränderungen gegenüber dem Vorjahresmonat in Prozent



¹ ohne Umsatzsteuer.

Merkmal	Einheit	Vergleichsmonate		Berichtsmonat		
		November 2019	Oktober 2020	November 2020	Veränderung in % zum	
					Vormonat	Vorjahresmonat

Verarbeitendes Gewerbe sowie Bergbau und Gewinnung von Steinen und Erden¹

Beschäftigte	Anzahl	263 190	257 167	256 565	- 0,2	- 2,5
Geleistete Arbeitsstunden	1 000	33 405	32 816	32 987	0,5	- 1,3
Entgelte	Mill. EUR	1 474	1 076	1 460	35,7	- 0,9
Gesamtumsatz	Mill. EUR	7 329	7 395	7 536	1,9	2,8
darunter Auslandsumsatz	Mill. EUR	3 979	4 096	4 180	2,0	5,1

Vorleistungsgüterproduzenten und Energie¹

Beschäftigte	Anzahl	136 236	134 669	134 432	- 0,2	- 1,3
Geleistete Arbeitsstunden	1 000	17 166	17 098	17 317	1,3	0,9
Entgelte	Mill. EUR	805	576	802	39,2	- 0,4
Gesamtumsatz	Mill. EUR	3 932	3 972	4 026	1,4	2,4
darunter Auslandsumsatz	Mill. EUR	2 254	2 217	2 283	3,0	1,3
Auftragseingang ² (Volumenindex)	2015 = 100	99,2	113,8	117,7	3,4	18,6
darunter Auftragseingang aus dem Ausland	2015 = 100	103,9	117,8	120,6	2,4	16,1

Investitionsgüterproduzenten¹

Beschäftigte	Anzahl	81 026	78 730	78 399	- 0,4	- 3,2
Geleistete Arbeitsstunden	1 000	10 324	9 939	9 911	- 0,3	- 4,0
Entgelte	Mill. EUR	395	334	392	17,4	- 0,9
Gesamtumsatz	Mill. EUR	2 209	2 228	2 372	6,5	7,4
darunter Auslandsumsatz	Mill. EUR	1 283	1 380	1 438	4,2	12,1
Auftragseingang (Volumenindex)	2015 = 100	93,7	105,7	118,1	11,7	26,0
darunter Auftragseingang aus dem Ausland	2015 = 100	89,4	107,9	119,3	10,6	33,4

Gebrauchsgüterproduzenten¹

Beschäftigte	Anzahl	5 174	4 686	4 697	0,2	- 9,2
Geleistete Arbeitsstunden	1 000	668	634	625	- 1,4	- 6,5
Entgelte	Mill. EUR	20	17	19	8,2	- 8,5
Gesamtumsatz	Mill. EUR	77	93	99	6,5	28,9
darunter Auslandsumsatz	Mill. EUR	39	49	50	3,9	29,7

Verbrauchsgüterproduzenten¹

Beschäftigte	Anzahl	40 754	39 082	39 037	- 0,1	- 4,2
Geleistete Arbeitsstunden	1 000	5 247	5 145	5 133	- 0,2	- 2,2
Entgelte	Mill. EUR	253	149	248	66,3	- 2,2
Gesamtumsatz	Mill. EUR	1 111	1 102	1 039	- 5,7	- 6,5
darunter Auslandsumsatz	Mill. EUR	402	451	409	- 9,5	1,5

1 Betriebe mit 50 und mehr Beschäftigten. – 2 Ohne Energie.

Merkmal	Einheit	Vergleichsmonate		Berichtsmonat		
		November 2019	Oktober 2020	November 2020	Veränderung in % zum	
					Vormonat	Vorjahresmonat

Bergbau und Gewinnung von Steinen und Erden¹

Beschäftigte	Anzahl	257	268	264	- 1,5	2,7
Geleistete Arbeitsstunden	1 000	36	36	37	0,4	2,8
Entgelte	Mill. EUR	2	1	1	33,8	- 14,4
Gesamtumsatz	Mill. EUR	1	5	5	0,8	210,5
darunter Auslandsumsatz	Mill. EUR	0	2	1	- 10,1	243,0

Verarbeitendes Gewerbe¹

Beschäftigte	Anzahl	262 933	256 899	256 301	- 0,2	- 2,5
Geleistete Arbeitsstunden	1 000	33 369	32 780	32 950	0,5	- 1,3
Entgelte	Mill. EUR	1 473	1 075	1 459	35,7	- 0,9
Gesamtumsatz	Mill. EUR	7 327	7 390	7 531	1,9	2,8
darunter Auslandsumsatz	Mill. EUR	3 978	4 095	4 179	2,0	5,0
Auftragseingang (Volumenindex)	2015 = 100	95,0	108,0	114,5	6,0	20,5
darunter Auftragseingang aus dem Ausland	2015 = 100	94,3	110,9	115,7	4,3	22,7

Herstellung von chemischen Erzeugnissen¹

Beschäftigte	Anzahl	46 575	46 507	46 457	- 0,1	- 0,3
Gesamtumsatz	Mill. EUR	2 120	2 043	2 095	2,5	- 1,2
darunter Auslandsumsatz	Mill. EUR	1 497	1 416	1 487	5,0	- 0,7
Auftragseingang (Volumenindex)	2015 = 100	96,6	112,4	116,5	3,6	20,6
darunter Auftragseingang aus dem Ausland	2015 = 100	99,0	113,8	116,9	2,7	18,1

Herstellung von Kraftwagen und Kraftwagenteilen¹

Beschäftigte	Anzahl	21 245	22 104	22 042	- 0,3	3,8
Gesamtumsatz	Mill. EUR	1 036	1 233	1 238	0,4	19,4
darunter Auslandsumsatz	Mill. EUR	656	879	877	- 0,2	33,8
Auftragseingang (Volumenindex)	2015 = 100	77,7	89,9	106,0	17,9	36,4
darunter Auftragseingang aus dem Ausland	2015 = 100	70,5	85,4	109,2	27,9	54,9

Maschinenbau¹

Beschäftigte	Anzahl	38 602	35 187	34 969	- 0,6	- 9,4
Gesamtumsatz	Mill. EUR	754	674	744	10,4	- 1,4
darunter Auslandsumsatz	Mill. EUR	488	417	465	11,6	- 4,6
Auftragseingang (Volumenindex)	2015 = 100	113,4	128,7	140,5	9,2	23,9
darunter Auftragseingang aus dem Ausland	2015 = 100	111,6	141,3	140,6	- 0,5	26,0

1 Betriebe mit 50 und mehr Beschäftigten.

Merkmal	Einheit	Vergleichsmonate		Berichtsmonat		
		November 2019	Oktober 2020	November 2020	Veränderung in % zum	
					Vormonat	Vorjahresmonat

Herstellung von Gummi- und Kunststoffwaren¹

Beschäftigte	Anzahl	22 823	22 136	22 103	- 0,1	- 3,2
Gesamtumsatz	Mill. EUR	436	465	459	- 1,2	5,3
darunter Auslandsumsatz	Mill. EUR	173	192	187	- 2,7	7,9

Herstellung von Metallerzeugnissen¹

Beschäftigte	Anzahl	23 126	22 220	22 152	- 0,3	- 4,2
Gesamtumsatz	Mill. EUR	387	372	386	3,8	- 0,3
darunter Auslandsumsatz	Mill. EUR	134	133	136	2,2	1,1
Auftragseingang (Volumenindex)	2015 = 100	96,4	108,9	108,5	- 0,4	12,6
darunter Auftragseingang aus dem Ausland	2015 = 100	99,8	112,0	119,7	6,9	19,9

Herstellung von Nahrungs- und Futtermitteln¹

Beschäftigte	Anzahl	13 719	13 820	13 788	- 0,2	0,5
Gesamtumsatz	Mill. EUR	362	393	369	- 6,0	2,1
darunter Auslandsumsatz	Mill. EUR	100	127	113	- 11,4	12,5

Metallerzeugung und -bearbeitung¹

Beschäftigte	Anzahl	8 837	8 909	8 843	- 0,7	0,1
Gesamtumsatz	Mill. EUR	265	265	261	- 1,5	- 1,6
darunter Auslandsumsatz	Mill. EUR	141	142	138	- 2,6	- 1,8
Auftragseingang (Volumenindex)	2015 = 100	104,0	110,6	129,0	16,6	24,0
darunter Auftragseingang aus dem Ausland	2015 = 100	111,6	105,3	127,0	20,6	13,8

Herstellung von pharmazeutischen Erzeugnissen¹

Beschäftigte	Anzahl	10 593	10 761	10 763	0,0	1,6
Gesamtumsatz	Mill. EUR	270	285	267	- 6,1	- 1,2
darunter Auslandsumsatz	Mill. EUR	192	227	207	- 8,8	7,8
Auftragseingang (Volumenindex)	2015 = 100	80,9	85,0	76,4	- 10,1	- 5,6
darunter Auftragseingang aus dem Ausland	2015 = 100	80,2	96,6	84,0	- 13,0	4,7

Herstellung von Papier, Pappe und Waren daraus¹

Beschäftigte	Anzahl	9 650	9 590	9 592	0,0	- 0,6
Gesamtumsatz	Mill. EUR	300	309	313	1,5	4,4
darunter Auslandsumsatz	Mill. EUR	119	129	132	1,7	10,3
Auftragseingang (Volumenindex)	2015 = 100	95,3	103,7	105,1	1,4	10,3
darunter Auftragseingang aus dem Ausland	2015 = 100	114,8	123,7	125,5	1,5	9,3

¹ Betriebe mit 50 und mehr Beschäftigten.

Merkmal	Einheit	Vergleichsmonate		Berichtsmonat		
		November 2019	Oktober 2020	November 2020	Veränderung in % zum	
					Vormonat	Vorjahresmonat

Herstellung von Glas und Glaswaren, Keramik, Verarbeitung von Steinen und Erden¹

Beschäftigte	Anzahl	14 365	14 078	14 090	0,1	- 1,9
Gesamtumsatz	Mill. EUR	258	288	275	- 4,6	6,8
darunter Auslandsumsatz	Mill. EUR	114	118	110	- 6,6	- 3,7

Getränkeherstellung¹

Beschäftigte	Anzahl	5 504	5 264	5 286	0,4	- 4,0
Gesamtumsatz	Mill. EUR	219	195	181	- 7,6	- 17,6
darunter Auslandsumsatz	Mill. EUR	28	21	20	- 4,3	- 28,3

Herstellung von elektrischen Ausrüstungen¹

Beschäftigte	Anzahl	9 427	8 920	8 885	- 0,4	- 5,7
Gesamtumsatz	Mill. EUR	166	153	177	15,5	7,0
darunter Auslandsumsatz	Mill. EUR	80	71	85	19,4	6,6
Auftragseingang (Volumenindex)	2015 = 100	115,8	145,7	135,9	- 6,7	17,4
darunter Auftragseingang aus dem Ausland	2015 = 100	127,6	179,6	136,0	- 24,3	6,6

Bauhauptgewerbe (Vorbereitende Baustellenarbeiten, Hoch- und Tiefbau)²

Beschäftigte	Anzahl	21 874	22 758	22 768	0,0	4,1
Geleistete Arbeitsstunden	1 000	2 328	2 568	2 526	- 1,6	8,5
Baugewerblicher Umsatz	Mill. EUR	402	401	451	12,4	12,0
Auftragseingang	Mill. EUR	270	285	242	- 15,0	- 10,2

Baugenehmigungen (Neubau)

Wohngebäude	Anzahl	480	544	562	3,3	17,1
Wohnungen	Anzahl	1 273	976	1 172	20,1	- 7,9
Veranschlagte reine Baukosten	Mill. EUR	251	224	260	16,1	3,6
Nichtwohngebäude	Anzahl	108	106	104	- 1,9	- 3,7
Nutzfläche	1 000 m ²	159	116	89	- 23,3	- 44,0
Veranschlagte reine Baukosten	Mill. EUR	253	136	88	- 35,3	- 65,2

¹ Betriebe mit 50 und mehr Beschäftigten. - ² Betriebe von Unternehmen mit 20 und mehr Beschäftigten.

Merkmal	Einheit	Vergleichsmonate		Berichtsmonat		
		November 2019	Oktober 2020	November 2020	Veränderung in % zum	
					Vormonat	Vorjahresmonat

Großhandel¹ p

Beschäftigte	2015 = 100	103,1	103,0	103,0	0,0	- 0,1
darunter Teilzeitbeschäftigte	2015 = 100	97,0	94,3	94,9	0,7	- 2,2
Umsatz (nominal)	2015 = 100	108,6	118,0	110,0	- 6,8	1,3
Umsatz (real)	2015 = 100	105,5	115,0	107,1	- 6,9	1,6

Einzelhandel¹ p

Beschäftigte	2015 = 100	105,6	105,3	104,9	- 0,4	- 0,7
darunter Teilzeitbeschäftigte	2015 = 100	106,4	105,3	104,8	- 0,5	- 1,6
Umsatz (nominal)	2015 = 100	116,0	124,7	121,2	- 2,8	4,4
Umsatz (real)	2015 = 100	111,2	118,1	115,0	- 2,6	3,5

Handel mit Kraftfahrzeugen; Instandhaltung und Reparatur von Kraftfahrzeugen p

Beschäftigte	2015 = 100	110,1	107,5	107,9	0,4	- 2,0
darunter Teilzeitbeschäftigte	2015 = 100	110,3	107,4	108,2	0,7	- 2,0
Umsatz (nominal)	2015 = 100	123,3	133,1	131,9	- 0,9	7,0
Umsatz (real)	2015 = 100	116,7	124,3	122,7	- 1,3	5,2

Gastgewerbe p

Beschäftigte	2015 = 100	101,7	90,9	74,9	- 17,6	- 26,3
darunter Teilzeitbeschäftigte	2015 = 100	102,4	87,0	67,3	- 22,6	- 34,2
Umsatz (nominal)	2015 = 100	106,5	103,0	32,3	- 68,6	- 69,7
Umsatz (real)	2015 = 100	96,9	89,1	27,8	- 68,8	- 71,3

Fremdenverkehr

Gästeankünfte	1 000	601	645	95	- 85,3	- 84,2
Gästeübernachtungen	1 000	1 361	1 890	372	- 80,3	- 72,7

Verbraucherpreisindex

Gesamtlebenshaltung	2015 = 100	104,7	105,4	104,6	- 0,8	- 0,1
---------------------	------------	-------	-------	-------	-------	-------

Arbeitsmarkt²

Arbeitslose	Anzahl	93 616	118 669	115 511	- 2,7	23,4
Arbeitslosenquote ³	%	4,2	5,2	5,1	X	X
Gemeldete Stellen	Anzahl	37 674	31 038	31 279	0,8	- 17,0

Insolvenzen

Insolvenzen insgesamt	Anzahl	434	195	188	- 3,6	- 56,7
darunter Unternehmen	Anzahl	59	41	39	- 4,9	- 33,9

1 Ohne Handel mit Kraftfahrzeugen. - 2 Quelle: Bundesagentur für Arbeit. - 3 Arbeitslose in Prozent aller zivilen Erwerbspersonen.

Impressum

Herausgeber:
Statistisches Landesamt Rheinland-Pfalz
Mainzer Straße 14-16
56130 Bad Ems

Telefon: 02603 71-0
Telefax: 02603 71-3150

E-Mail: poststelle@statistik.rlp.de
Internet: www.statistik.rlp.de

Kostenfreier Download im Internet: <http://www.statistik.rlp.de/de/publikationen/statistische-berichte/>

© Statistisches Landesamt Rheinland-Pfalz · Bad Ems · 2021

Vervielfältigung und Verbreitung, auch auszugsweise, mit Quellenangabe gestattet.