

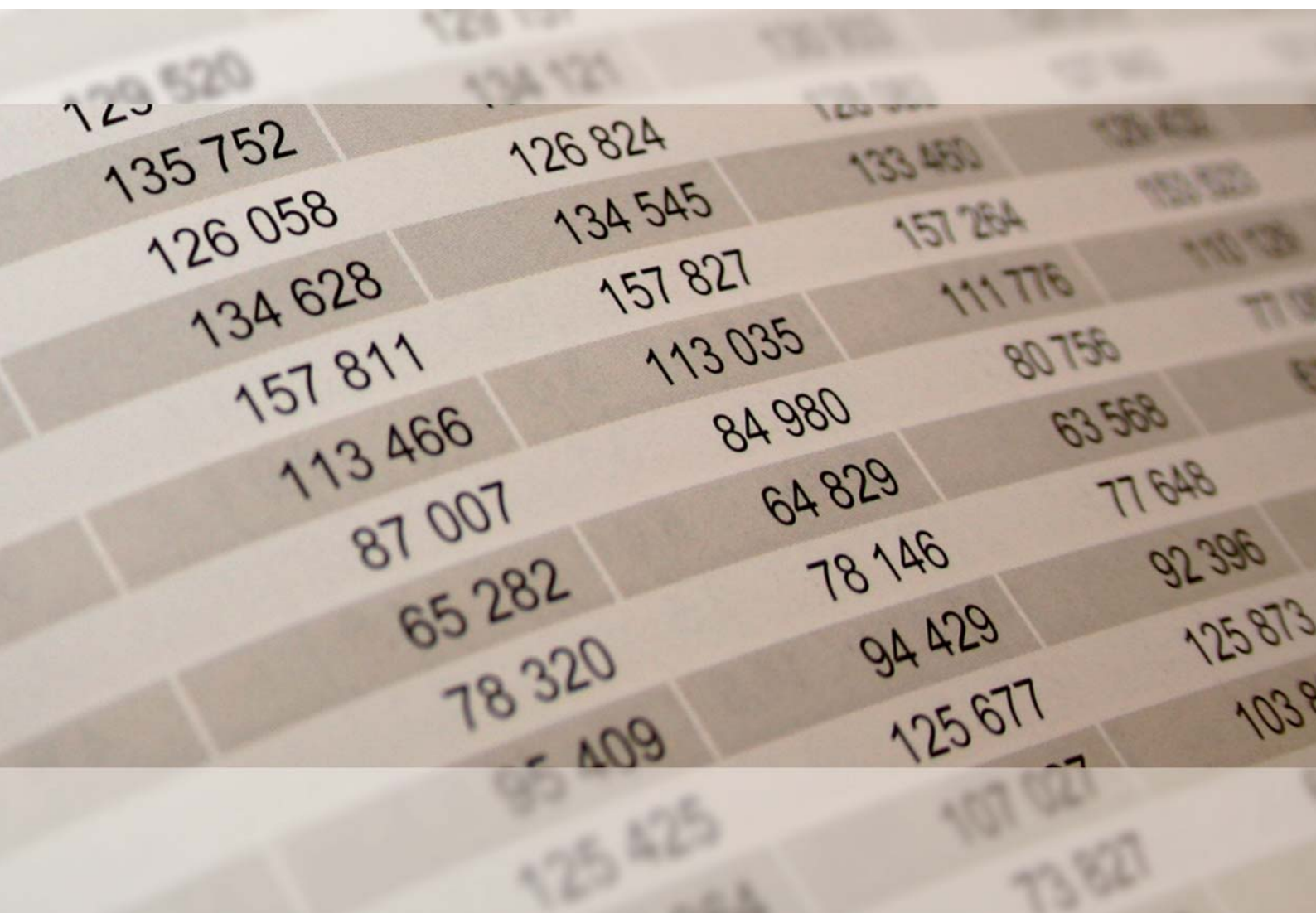


Rheinland-Pfalz

STATISTISCHES LANDESAMT

2021

STATISTISCHE BERICHTE



Daten zur Konjunktur
im Juli 2021

Zeichenerklärung
(nach DIN 55301)

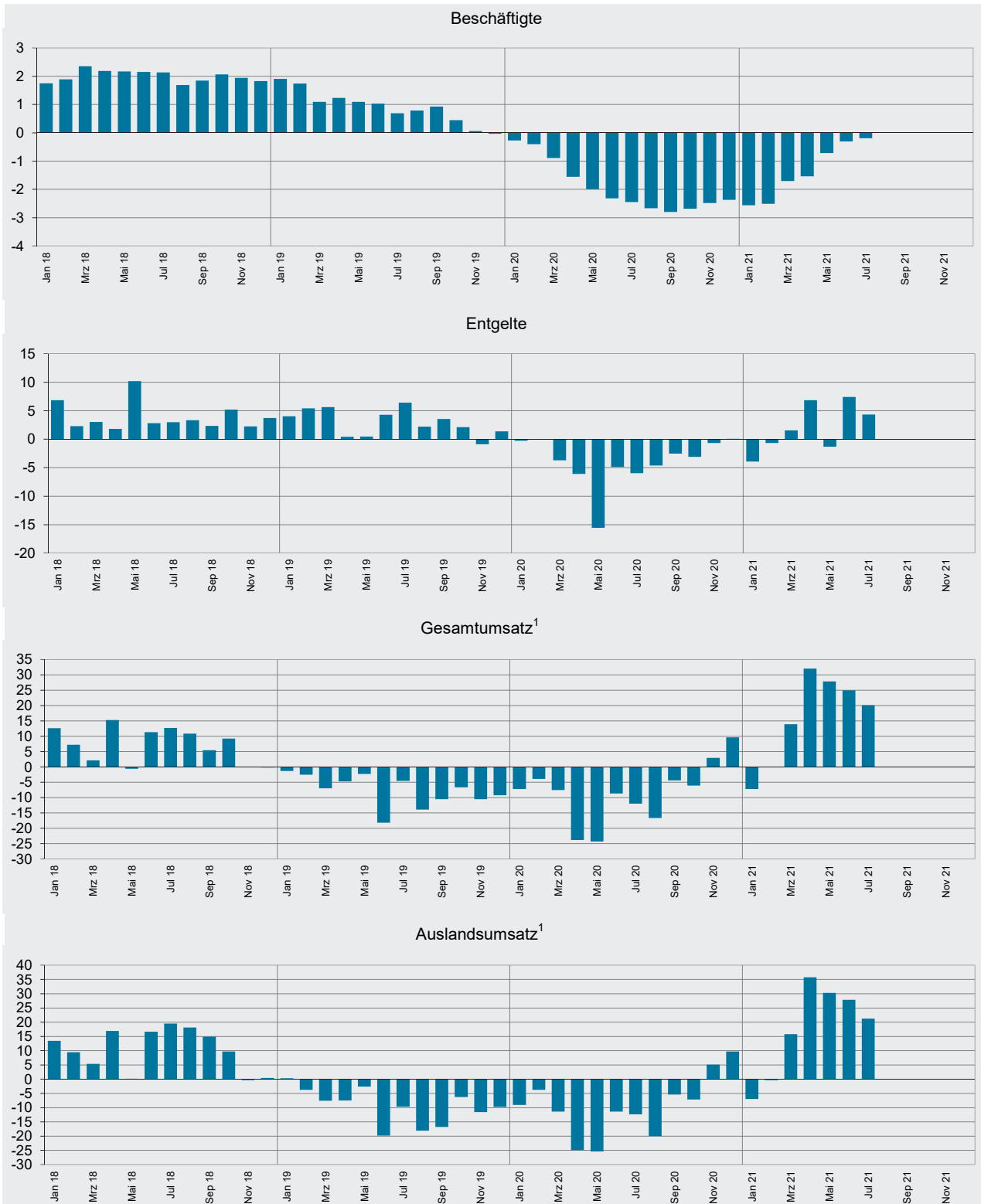
0	weniger als die Hälfte von 1 in der letzten besetzten Stelle, jedoch mehr als nichts
-	nichts vorhanden (genau Null)
...	Angabe fällt später an
/	keine Angabe, da Zahlenwert nicht sicher genug
.	Zahlenwert unbekannt oder geheim zu halten
x	Tabellenfach gesperrt, weil Aussage nicht sinnvoll
p	vorläufige Zahl
r	berichtigte Zahl
s	geschätzte Zahl

Geringfügige Abweichungen in den Summen sind auf Runden der Zahlen zurückzuführen.
Abweichungen gegenüber früheren Veröffentlichungen erklären sich durch inzwischen vorgenommene Korrekturen.

Die Reihenfolge der Wirtschaftsabschnitte wurden nach der Umsatzstärke im Jahr 2020 festgelegt.

Ausgewählte Konjunkturdaten für das verarbeitende Gewerbe sowie Bergbau und der Gewinnung von Steinen und Erden 2018 bis 2021 nach Monaten

Veränderungen gegenüber dem Vorjahresmonat in Prozent



¹ ohne Umsatzsteuer.

Merkmal	Einheit	Vergleichsmonate		Berichtsmonat		
		Juli 2020	Juni 2021	Juli 2021	Veränderung in % zum	
					Vormonat	Vorjahresmonat

Verarbeitendes Gewerbe sowie Bergbau und Gewinnung von Steinen und Erden¹

Beschäftigte	Anzahl	256 722	256 039	256 230	0,1	- 0,2
Geleistete Arbeitsstunden	1 000	31 271	32 187	31 823	- 1,1	1,8
Entgelte	Mill. EUR	1 066	1 229	1 112	- 9,6	4,3
Gesamtumsatz	Mill. EUR	7 179	8 290	8 621	4,0	20,1
darunter Auslandsumsatz	Mill. EUR	3 991	4 668	4 837	3,6	21,2

Vorleistungsgüterproduzenten und Energie¹

Beschäftigte	Anzahl	134 311	133 210	133 153	0,0	- 0,9
Geleistete Arbeitsstunden	1 000	16 279	16 776	16 584	- 1,1	1,9
Entgelte	Mill. EUR	562	652	587	- 10,0	4,4
Gesamtumsatz	Mill. EUR	3 729	4 641	4 611	- 0,6	23,7
darunter Auslandsumsatz	Mill. EUR	2 108	2 623	2 605	- 0,7	23,6
Auftragseingang ² (Volumenindex)	2015 = 100	96,7	119,7	117,9	- 1,5	21,9
darunter Auftragseingang aus dem Ausland	2015 = 100	99,4	117,8	118,1	0,3	18,8

Investitionsgüterproduzenten¹

Beschäftigte	Anzahl	79 114	78 377	78 539	0,2	- 0,7
Geleistete Arbeitsstunden	1 000	9 399	9 737	9 621	- 1,2	2,4
Entgelte	Mill. EUR	339	388	350	- 9,8	3,2
Gesamtumsatz	Mill. EUR	2 191	2 352	2 335	- 0,7	6,5
darunter Auslandsumsatz	Mill. EUR	1 377	1 516	1 527	0,7	10,9
Auftragseingang (Volumenindex)	2015 = 100	83,7	128,9	120,6	- 6,4	44,1
darunter Auftragseingang aus dem Ausland	2015 = 100	76,1	134,9	126,6	- 6,2	66,4

Gebrauchsgüterproduzenten¹

Beschäftigte	Anzahl	4 640	4 636	4 654	0,4	0,3
Geleistete Arbeitsstunden	1 000	594	603	602	- 0,3	1,4
Entgelte	Mill. EUR	17	18	16	- 9,9	- 2,2
Gesamtumsatz	Mill. EUR	103	88	89	0,6	- 13,6
darunter Auslandsumsatz	Mill. EUR	53	50	47	- 5,1	- 10,7

Verbrauchsgüterproduzenten¹

Beschäftigte	Anzahl	38 657	39 816	39 884	0,2	3,2
Geleistete Arbeitsstunden	1 000	5 000	5 071	5 017	- 1,1	0,3
Entgelte	Mill. EUR	148	171	159	- 7,3	7,5
Gesamtumsatz	Mill. EUR	1 156	1 209	1 586	31,2	37,2
darunter Auslandsumsatz	Mill. EUR	453	480	659	37,2	45,5

1 Betriebe mit 50 und mehr Beschäftigten. – 2 Ohne Energie.

Merkmal	Einheit	Vergleichsmonate		Berichtsmonat		
		Juli 2020	Juni 2021	Juli 2021	Veränderung in % zum	
					Vormonat	Vorjahresmonat

Bergbau und Gewinnung von Steinen und Erden¹

Beschäftigte	Anzahl	260	261	262	0,4	0,8
Geleistete Arbeitsstunden	1 000	34	34	34	- 0,4	0,4
Entgelte	Mill. EUR	1	1	1	- 1,5	6,1
Gesamtumsatz	Mill. EUR	2	3	3	- 4,3	14,9
darunter Auslandsumsatz	Mill. EUR	1	1	1	- 23,7	2,3

Verarbeitendes Gewerbe¹

Beschäftigte	Anzahl	256 462	255 778	255 968	0,1	- 0,2
Geleistete Arbeitsstunden	1 000	31 237	32 152	31 789	- 1,1	1,8
Entgelte	Mill. EUR	1 065	1 228	1 111	- 9,6	4,3
Gesamtumsatz	Mill. EUR	7 177	8 287	8 618	4,0	20,1
darunter Auslandsumsatz	Mill. EUR	3 990	4 667	4 837	3,6	21,2
Auftragseingang (Volumenindex)	2015 = 100	90,3	150,1	126,2	- 15,9	39,8
darunter Auftragseingang aus dem Ausland	2015 = 100	88,3	146,3	124,5	- 14,9	41,0

Herstellung von chemischen Erzeugnissen¹

Beschäftigte	Anzahl	46 077	45 812	45 663	- 0,3	- 0,9
Gesamtumsatz	Mill. EUR	1 936	2 498	2 535	1,5	30,9
darunter Auslandsumsatz	Mill. EUR	1 370	1 720	1 765	2,6	28,8
Auftragseingang (Volumenindex)	2015 = 100	95,3	121,3	118,5	- 2,3	24,3
darunter Auftragseingang aus dem Ausland	2015 = 100	96,7	116,0	118,2	1,9	22,2

Herstellung von Kraftwagen und Kraftwagenteilen¹

Beschäftigte	Anzahl	22 412	21 064	21 146	0,4	- 5,6
Gesamtumsatz	Mill. EUR	1 142	1 118	1 127	0,8	- 1,3
darunter Auslandsumsatz	Mill. EUR	778	788	817	3,6	5,0
Auftragseingang (Volumenindex)	2015 = 100	80,5	134,0	113,9	- 15,0	41,5
darunter Auftragseingang aus dem Ausland	2015 = 100	75,1	141,6	135,5	- 4,3	80,4

Maschinenbau¹

Beschäftigte	Anzahl	35 303	36 370	36 472	0,3	3,3
Gesamtumsatz	Mill. EUR	767	921	912	- 0,9	19,0
darunter Auslandsumsatz	Mill. EUR	506	640	626	- 2,3	23,7
Auftragseingang (Volumenindex)	2015 = 100	82,8	129,9	126,3	- 2,8	52,5
darunter Auftragseingang aus dem Ausland	2015 = 100	76,2	133,4	119,4	- 10,5	56,7

¹ Betriebe mit 50 und mehr Beschäftigten.

Merkmal	Einheit	Vergleichsmonate		Berichtsmonat		
		Juli 2020	Juni 2021	Juli 2021	Veränderung in % zum	
					Vormonat	Vorjahresmonat

Herstellung von Gummi- und Kunststoffwaren¹

Beschäftigte	Anzahl	22 148	22 076	22 011	- 0,3	- 0,6
Gesamtumsatz	Mill. EUR	430	523	504	- 3,6	17,1
darunter Auslandsumsatz	Mill. EUR	176	232	217	- 6,2	23,3

Herstellung von Metallerzeugnissen¹

Beschäftigte	Anzahl	22 333	21 689	21 634	- 0,3	- 3,1
Gesamtumsatz	Mill. EUR	338	382	367	- 4,0	8,7
darunter Auslandsumsatz	Mill. EUR	116	138	128	- 7,2	10,2
Auftragseingang (Volumenindex)	2015 = 100	101,3	113,2	128,6	13,6	26,9
darunter Auftragseingang aus dem Ausland	2015 = 100	93,0	120,5	125,8	4,4	35,3

Herstellung von Nahrungs- und Futtermitteln¹

Beschäftigte	Anzahl	13 557	14 738	14 838	0,7	9,4
Gesamtumsatz	Mill. EUR	366	369	366	- 0,8	- 0,1
darunter Auslandsumsatz	Mill. EUR	119	106	115	8,8	- 3,3

Metallerzeugung und -bearbeitung¹

Beschäftigte	Anzahl	8 905	8 572	8 649	0,9	- 2,9
Gesamtumsatz	Mill. EUR	260	320	299	- 6,5	14,8
darunter Auslandsumsatz	Mill. EUR	152	182	151	- 16,8	- 0,4
Auftragseingang (Volumenindex)	2015 = 100	94,9	95,8	92,3	- 3,7	- 2,7
darunter Auftragseingang aus dem Ausland	2015 = 100	93,4	81,6	71,2	- 12,7	- 23,8

Herstellung von pharmazeutischen Erzeugnissen¹

Beschäftigte	Anzahl	10 613	10 945	10 895	- 0,5	2,7
Gesamtumsatz	Mill. EUR	289	341	746	119,2	157,8
darunter Auslandsumsatz	Mill. EUR	234	282	451	60,0	92,5
Auftragseingang (Volumenindex)	2015 = 100	80,2	418,0	202,3	- 51,6	152,2
darunter Auftragseingang aus dem Ausland	2015 = 100	88,5	295,3	145,1	- 50,9	64,0

Herstellung von Papier, Pappe und Waren daraus¹

Beschäftigte	Anzahl	9 515	9 388	9 369	- 0,2	- 1,5
Gesamtumsatz	Mill. EUR	305	347	345	- 0,5	13,2
darunter Auslandsumsatz	Mill. EUR	126	136	135	- 0,6	7,3
Auftragseingang (Volumenindex)	2015 = 100	95,3	115,2	110,5	- 4,1	15,9
darunter Auftragseingang aus dem Ausland	2015 = 100	110,4	140,3	132,5	- 5,6	20,0

¹ Betriebe mit 50 und mehr Beschäftigten.

Merkmal	Einheit	Vergleichsmonate		Berichtsmonat		
		Juli 2020	Juni 2021	Juli 2021	Veränderung in % zum	
					Vormonat	Vorjahresmonat

Herstellung von Glas und Glaswaren, Keramik, Verarbeitung von Steinen und Erden¹

Beschäftigte	Anzahl	14 052	14 106	14 063	- 0,3	0,1
Gesamtumsatz	Mill. EUR	266	306	292	- 4,6	9,5
darunter Auslandsumsatz	Mill. EUR	101	118	114	- 3,9	12,1

Getränkeherstellung¹

Beschäftigte	Anzahl	5 263	5 111	5 100	- 0,2	- 3,1
Gesamtumsatz	Mill. EUR	253	250	223	- 10,9	- 11,8
darunter Auslandsumsatz	Mill. EUR	24	24	23	- 1,1	- 3,0

Herstellung von elektrischen Ausrüstungen¹

Beschäftigte	Anzahl	8 932	8 977	9 109	1,5	2,0
Gesamtumsatz	Mill. EUR	132	166	154	- 7,0	16,8
darunter Auslandsumsatz	Mill. EUR	59	80	69	- 14,7	16,0
Auftragseingang (Volumenindex)	2015 = 100	124,0	150,2	157,3	4,7	26,9
darunter Auftragseingang aus dem Ausland	2015 = 100	143,1	167,5	191,9	14,6	34,1

Bauhauptgewerbe (Vorbereitende Baustellenarbeiten, Hoch- und Tiefbau)²

Beschäftigte	Anzahl	22 628	23 604	23 575	- 0,1	4,2
Geleistete Arbeitsstunden	1 000	2 524	2 584	2 488	- 3,7	- 1,5
Baugewerblicher Umsatz	Mill. EUR	392	422	375	- 11,2	- 4,4
Auftragseingang	Mill. EUR	336	352	418	18,9	24,7

Baugenehmigungen (Neubau)

Wohngebäude	Anzahl	623	657	571	- 13,1	- 8,3
Wohnungen	Anzahl	1 403	1 523	1 146	- 24,8	- 18,3
Veranschlagte reine Baukosten	Mill. EUR	321	351	276	- 21,4	- 14,0
Nichtwohngebäude	Anzahl	132	114	95	- 16,7	- 28,0
Nutzfläche	1 000 m ²	124	724	943	30,2	660,5
Veranschlagte reine Baukosten	Mill. EUR	119	73	86	17,8	- 27,7

¹ Betriebe mit 50 und mehr Beschäftigten. - ² Betriebe von Unternehmen mit 20 und mehr Beschäftigten.

Merkmal	Einheit	Vergleichsmonate		Berichtsmonat		
		Juli 2020	Juni 2021	Juli 2021	Veränderung in % zum	
					Vormonat	Vorjahresmonat

Großhandel¹ p

Beschäftigte	2015 = 100	101,7	102,6	102,6	0,0	0,9
Umsatz (nominal)	2015 = 100	114,9	121,1	120,0	- 0,9	4,4
Umsatz (real)	2015 = 100	111,4	110,7	109,1	- 1,4	- 2,1

Einzelhandel¹ p

Beschäftigte	2015 = 100	105,4	105,4	104,6	- 0,8	- 0,8
Umsatz (nominal)	2015 = 100	122,9	129,2	125,7	- 2,7	2,3
Umsatz (real)	2015 = 100	116,8	120,4	117,1	- 2,7	0,2

Handel mit Kraftfahrzeugen; Instandhaltung und Reparatur von Kraftfahrzeugen p

Beschäftigte	2015 = 100	107,0	105,4	104,7	- 0,6	- 2,2
Umsatz (nominal)	2015 = 100	138,7	131,0	123,8	- 5,5	- 10,7
Umsatz (real)	2015 = 100	128,7	119,7	112,6	- 5,9	- 12,5

Gastgewerbe p

Beschäftigte	2015 = 100	88,8	82,6	85,8	3,8	- 3,4
Umsatz (nominal)	2015 = 100	112,0	82,4	106,5	29,2	- 4,9
Umsatz (real)	2015 = 100	96,9	71,4	91,9	28,7	- 5,2

Fremdenverkehr

Gästekünfte	1 000	886	534	705	32,0	- 20,4
Gästeübernachtungen	1 000	2 491	1 533	2 021	31,8	- 18,9

Verbraucherpreisindex

Gesamtlebenshaltung	2015 = 100	105,6	108,5	109,5	0,9	3,7
---------------------	------------	-------	-------	-------	-----	-----

Arbeitsmarkt²

Arbeitslose	Anzahl	128 782	113 175	111 106	- 1,8	- 13,7
Arbeitslosenquote ³	%	5,7	5,0	4,9	X	X
Gemeldete Stellen	Anzahl	28 363	36 683	39 471	7,6	39,2

Insolvenzen

Insolvenzen insgesamt	Anzahl	289	455
darunter Unternehmen	Anzahl	41	46

1 Ohne Handel mit Kraftfahrzeugen. - 2 Quelle: Bundesagentur für Arbeit. - 3 Arbeitslose in Prozent aller zivilen Erwerbspersonen.

Impressum

Herausgeber:
Statistisches Landesamt Rheinland-Pfalz
Mainzer Straße 14-16
56130 Bad Ems

Telefon: 02603 71-0
Telefax: 02603 71-3150

E-Mail: poststelle@statistik.rlp.de
Internet: www.statistik.rlp.de

Kostenfreier Download im Internet: <http://www.statistik.rlp.de/de/publikationen/statistische-berichte/>

© Statistisches Landesamt Rheinland-Pfalz · Bad Ems · 2021

Vervielfältigung und Verbreitung, auch auszugsweise, mit Quellenangabe gestattet.