

Auszug aus den Geobasisinformationen

Liegenschaftskarte



Rheinland-Pfalz

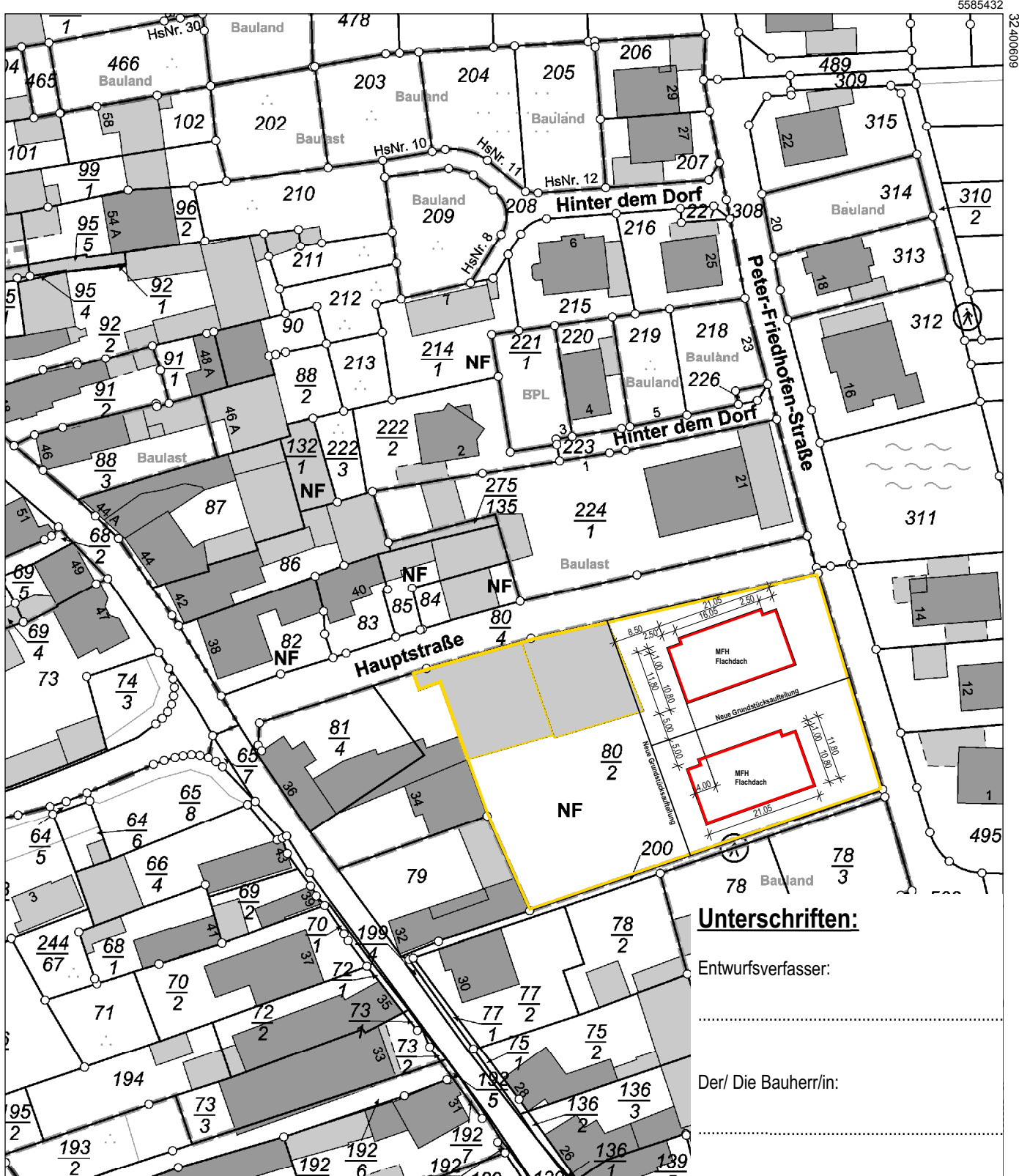
VERMESSUNGS- UND
KATASTERAMT
OSTEIFEL-HUNSRÜCK

Hergestellt am 25.05.2020

Flurstück: 84
Flur: 15
Gemarkung: Weitersburg

Gemeinde: Weitersburg
Landkreis: Mayen-Koblenz

Am Wasserturm 5a
56727 Mayen



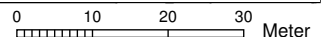
Unterschriften:

Entwurfsverfasser:

Der/ Die Bauherr/in:

5585223

Maßstab 1 : 1 000



Vervielfältigungen für eigene Zwecke sind zugelassen. Eine unmittelbare oder mittelbare Vermarktung, Umwandlung oder Veröffentlichung der Geobasisinformationen bedarf der Zustimmung der zuständigen Vermessungs- und Katasterbehörde (§12 Landesgesetz über das amtliche Vermessungswesen).

Hergestellt durch Öffentlich best. Vermessungsingenieur Dipl.-Ing. Heinrich Grüne.

Befugnis eingeräumt am 30.12.2006 durch Landesamt für Vermessung und Geobasisinformation Rheinland-Pfalz.

Information:

Die Geländergestaltung, die Positionen der Fenster sowie die zeichnerisch dargestellten Innenraumaufteilungen, Raumfunktionen und m²-Angaben sind im Rahmen des VEP nicht bindend

Wohneinheiten:

- ① Einheit 1
- ② Einheit 2
- ③ Einheit 3
- ④ Einheit 4
- ⑤ Einheit 5
- ⑥ Einheit 6
- Ⓐ Allgemein

Balkon- und Terrassenflächen sind nach WoFIV 1/4 der wahren Fläche

Unterschriften:

Entwurfsverfasser:

Der/ Die Bauherr/in:



Vorhaben und Erschließungsplan

DIE INGENIEURE

KOZA ZIMMERMANN GmbH & Co. KG

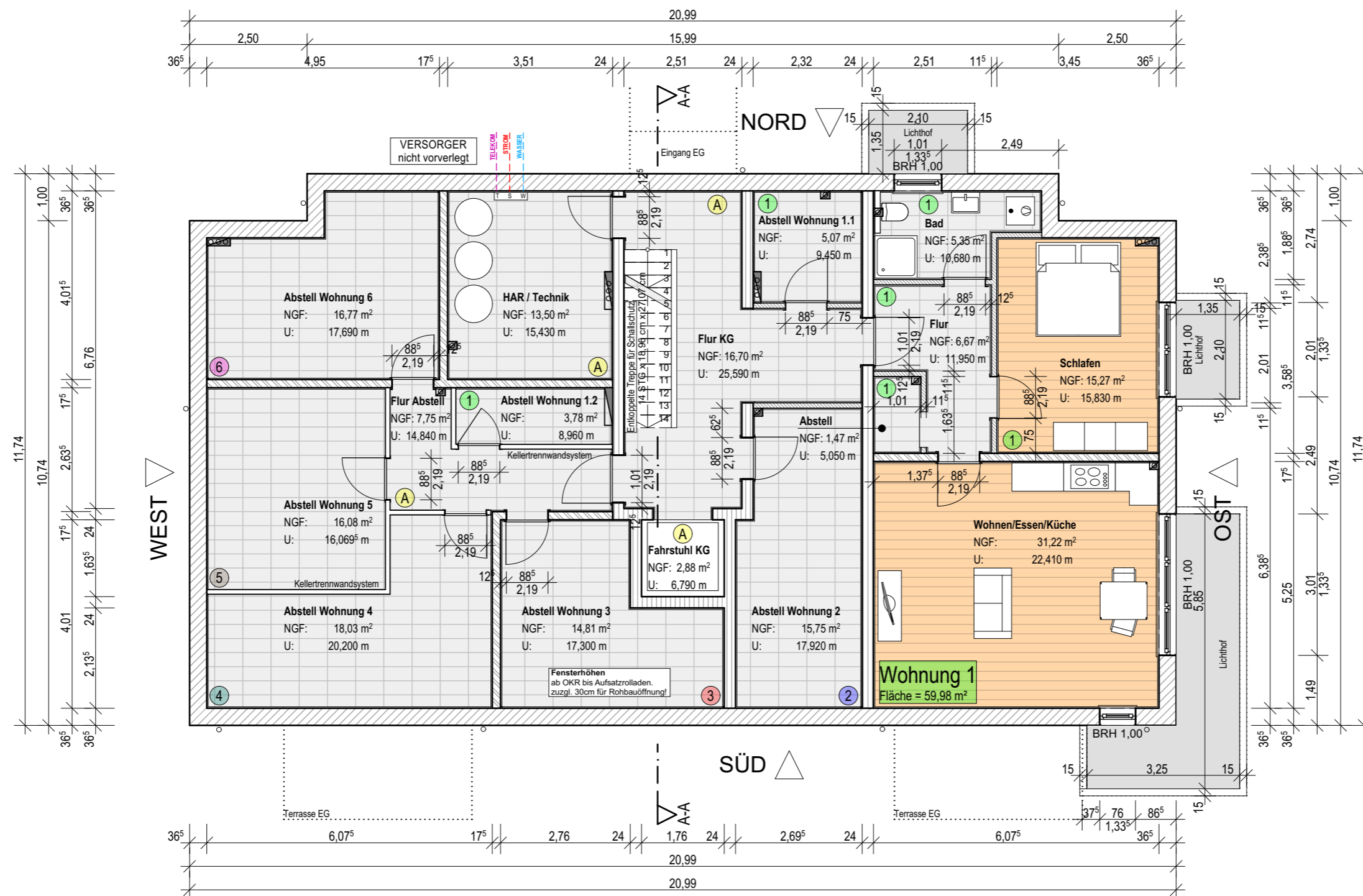
PLANEN | BAUEN | ...wohlfühlen

Im Kirschgarten 2 fon: 0261 - 9 222 620
D-56070 Koblenz fax: 0261 - 9 222 621
www.koza-zimmermann.de info@koza-zimmermann.de

Bauvorhaben
Neubau Mehrfamilienhaus mit 6 Wohneinheiten
Hauptstraße, 56191 Weitersburg
Flurstück 80/2 Gemarkung Weitersburg

KELLERGESCHOSS

Maßstab	Datum	GZ.	Blatt-Nr.
1:100	08.04.2021	PN	001



WEST

SÜD

OST

Information:

Die Geländergestaltung, die Positionen der Fenster sowie die zeichnerisch dargestellten Innenraumaufteilungen, Raumfunktionen und m²-Angaben sind im Rahmen des VEP nicht bindend

Wohneinheiten:

- ① Einheit 1
- ② Einheit 2
- ③ Einheit 3
- ④ Einheit 4
- ⑤ Einheit 5
- ⑥ Einheit 6
- Ⓐ Allgemein

Balkon- und Terrassenflächen sind nach WoFIV 1/4 der wahren Fläche

Unterschriften:

Entwurfsverfasser:

Der/ Die Bauherr/in:



Vorhaben und Erschließungsplan

DIE INGENIEURE

KOZA ZIMMERMANN GmbH & Co. KG

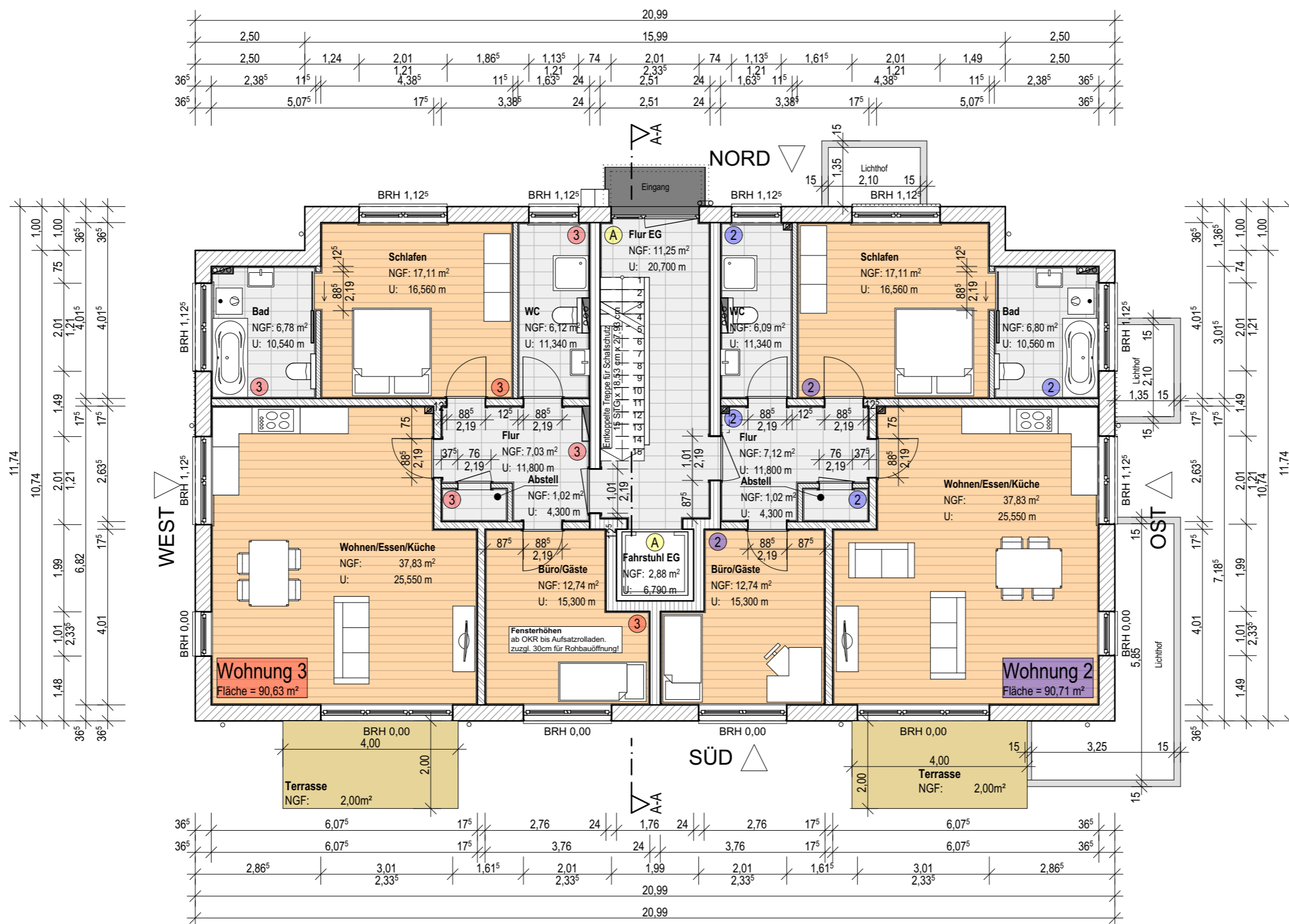
PLANEN | BAUEN | ...wohlfühlen

Im Kirschgarten 2 fon: 0261 - 9 222 620
D-56070 Koblenz fax: 0261 - 9 222 621
www.koza-zimmermann.de info@koza-zimmermann.de

Bauvorhaben
Neubau Mehrfamilienhaus mit 6 Wohneinheiten
Hauptstraße, 56191 Weitersburg
Flurstück 80/2 Gemarkung Weitersburg

ERDGESCHOSS

Maßstab	Datum	GZ.	Blatt-Nr.
1:100	08.04.2021	PN	002



Information:

Die Geländergestaltung, die Positionen der Fenster sowie die zeichnerisch dargestellten Innenraumaufteilungen, Raumfunktionen und m²-Angaben sind im Rahmen des VEP nicht bindend

Wohneinheiten:

- ① Einheit 1
- ② Einheit 2
- ③ Einheit 3
- ④ Einheit 4
- ⑤ Einheit 5
- ⑥ Einheit 6
- Ⓐ Allgemein

Balkon- und Terrassenflächen sind nach WoFIV 1/4 der wahren Fläche

Unterschriften:

Entwurfsverfasser:

Der/ Die Bauherr/in:



Vorhaben und Erschließungsplan

DIE INGENIEURE

KOZA ZIMMERMANN GmbH & Co. KG

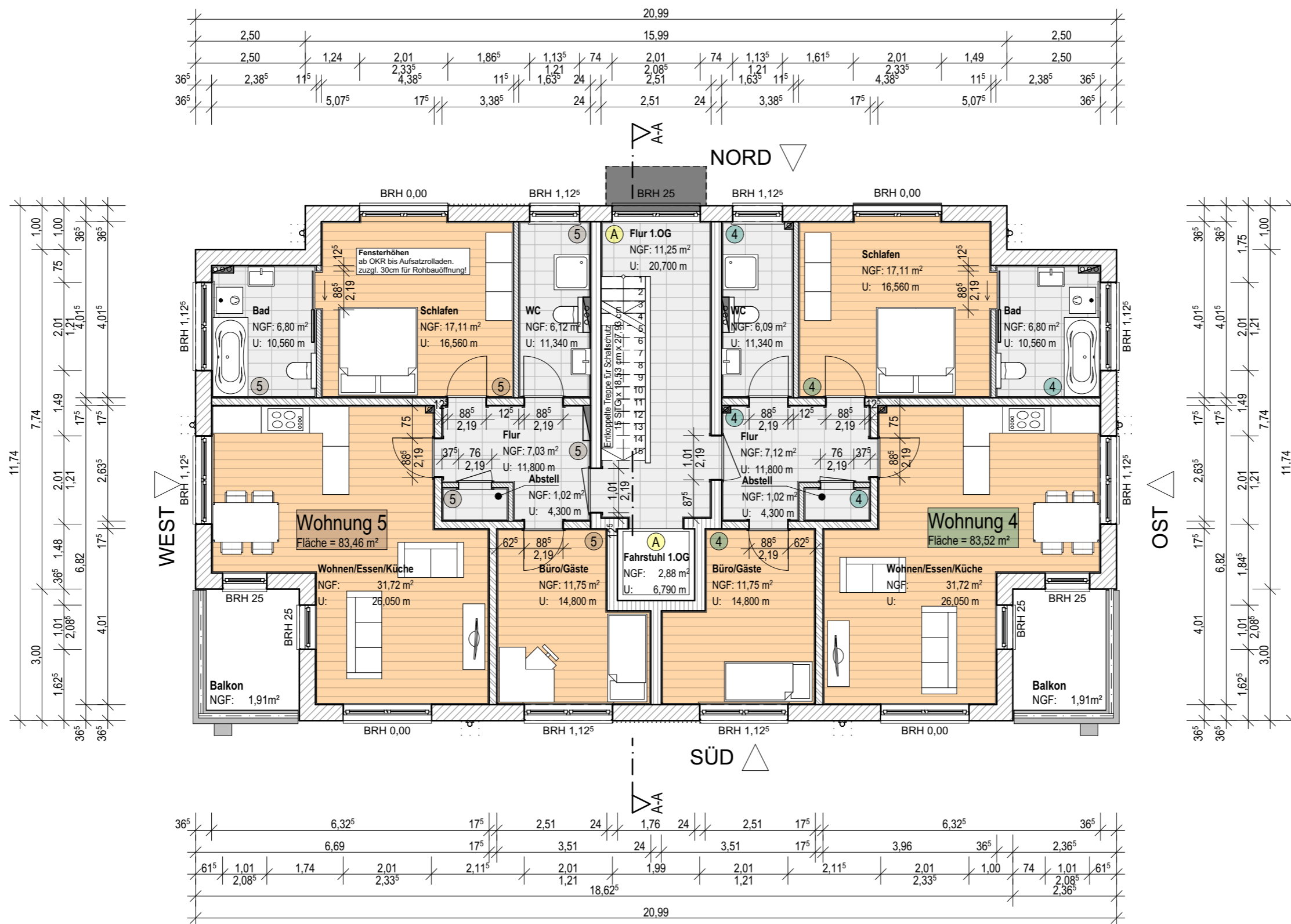
PLANEN | BAUEN | ...wohlfühlen

Im Kirschgarten 2 fon: 0261 - 9 222 620
D-56070 Koblenz fax: 0261 - 9 222 621
www.koza-zimmermann.de info@koza-zimmermann.de

Bauvorhaben
Neubau Mehrfamilienhaus mit 6 Wohneinheiten
Hauptstraße, 56191 Weitersburg
Flurstück 80/2 Gemarkung Weitersburg

1. OBERGESCHOSS

Maßstab	Datum	GZ.	Blatt-Nr.
1:100	08.04.2021	PN	003



Information:

Die Geländergestaltung, die Positionen der Fenster sowie die zeichnerisch dargestellten Innenraumaufteilungen, Raumfunktionen und m²-Angaben sind im Rahmen des VEP nicht bindend

Wohneinheiten:

- ① Einheit 1
- ② Einheit 2
- ③ Einheit 3
- ④ Einheit 4
- ⑤ Einheit 5
- ⑥ Einheit 6
- Ⓐ Allgemein

Balkon- und Terrassenflächen sind nach WoFIV 1/4 der wahren Fläche

Unterschriften:

Entwurfsverfasser:

Der/ Die Bauherr/in:



Vorhaben und Erschließungsplan

DIE INGENIEURE

KOZA ZIMMERMANN GmbH & Co. KG

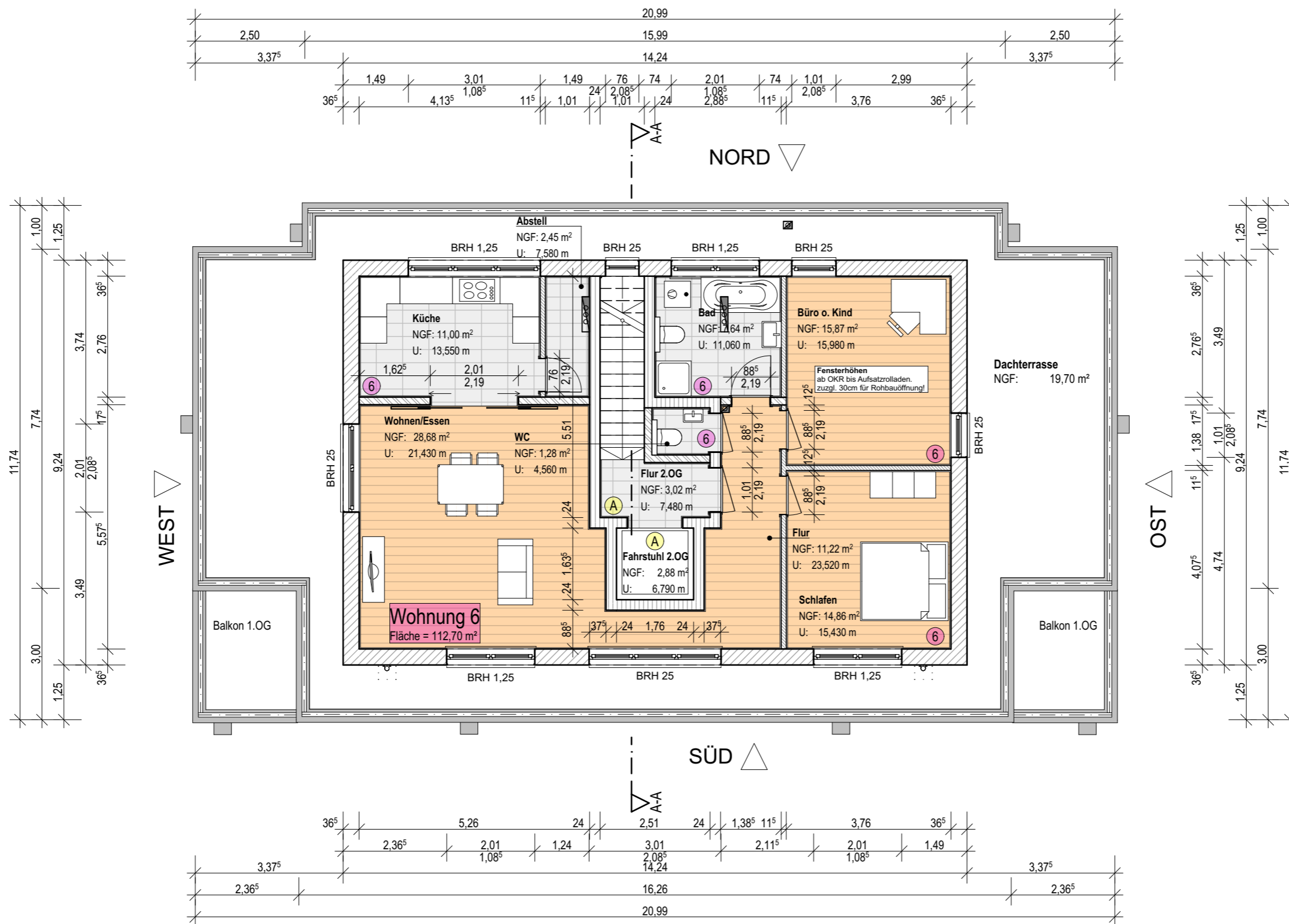
PLANEN | BAUEN | ...wohlfühlen

Im Kirschgarten 2 fon: 0261 - 9 222 620
D-56070 Koblenz fax: 0261 - 9 222 621
www.koza-zimmermann.de info@koza-zimmermann.de

Bauvorhaben
Neubau Mehrfamilienhaus mit 6 Wohneinheiten
Hauptstraße, 56191 Weitersburg
Flurstück 80/2 Gemarkung Weitersburg

STAFFELGESCHOSS

Maßstab	Datum	GZ.	Blatt-Nr.
1:100	08.04.2021	PN	004





Information:
 Die Geländergestaltung, die Positionen der Fenster sowie die zeichnerisch dargestellten Innenraumaufteilungen, Raumfunktionen und m²-Angaben sind im Rahmen des VEP nicht bindend

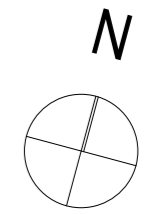
- Wohneinheiten:**
- ① Einheit 1
 - ② Einheit 2
 - ③ Einheit 3
 - ④ Einheit 4
 - ⑤ Einheit 5
 - ⑥ Einheit 6
 - Ⓐ Allgemein

Balkon- und Terrassenflächen sind nach WoFIV 1/4 der wahren Fläche

Unterschriften:

Entwurfsverfasser:

Der/ Die Bauherr/in:



Vorhaben und Erschließungsplan

DIE INGENIEURE

KOZA ZIMMERMANN GmbH & Co. KG

PLANEN | BAUEN | ...wohlfühlen

Im Kirschgarten 2 fon: 0261 - 9 222 620
 D-56070 Koblenz fax: 0261 - 9 222 621
 www.koza-zimmermann.de info@koza-zimmermann.de

Bauvorhaben
Neubau Mehrfamilienhaus mit 6 Wohneinheiten
 Hauptstraße, 56191 Weitersburg
 Flurstück 80/2 Gemarkung Weitersburg

FREIFLÄCHENPLAN/ DACHAUFSICHT

Maßstab	Datum	GZ.	Blatt-Nr.
1:100	08.04.2021	PN	005

Information:

Die Geländergestaltung, die Positionen der Fenster sowie die zeichnerisch dargestellten Innenraumaufteilungen, Raumfunktionen und m²-Angaben sind im Rahmen des VEP nicht bindend

Wohneinheiten:

- ① Einheit 1
- ② Einheit 2
- ③ Einheit 3
- ④ Einheit 4
- ⑤ Einheit 5
- ⑥ Einheit 6
- Ⓐ Allgemein

Balkon- und Terrassenflächen sind nach WoFIV 1/4 der wahren Fläche

Unterschriften:

Entwurfsverfasser:

Der/ Die Bauherr/in:



Vorhaben und Erschließungsplan

DIE INGENIEURE
KOZA ZIMMERMANN
GmbH & Co. KG

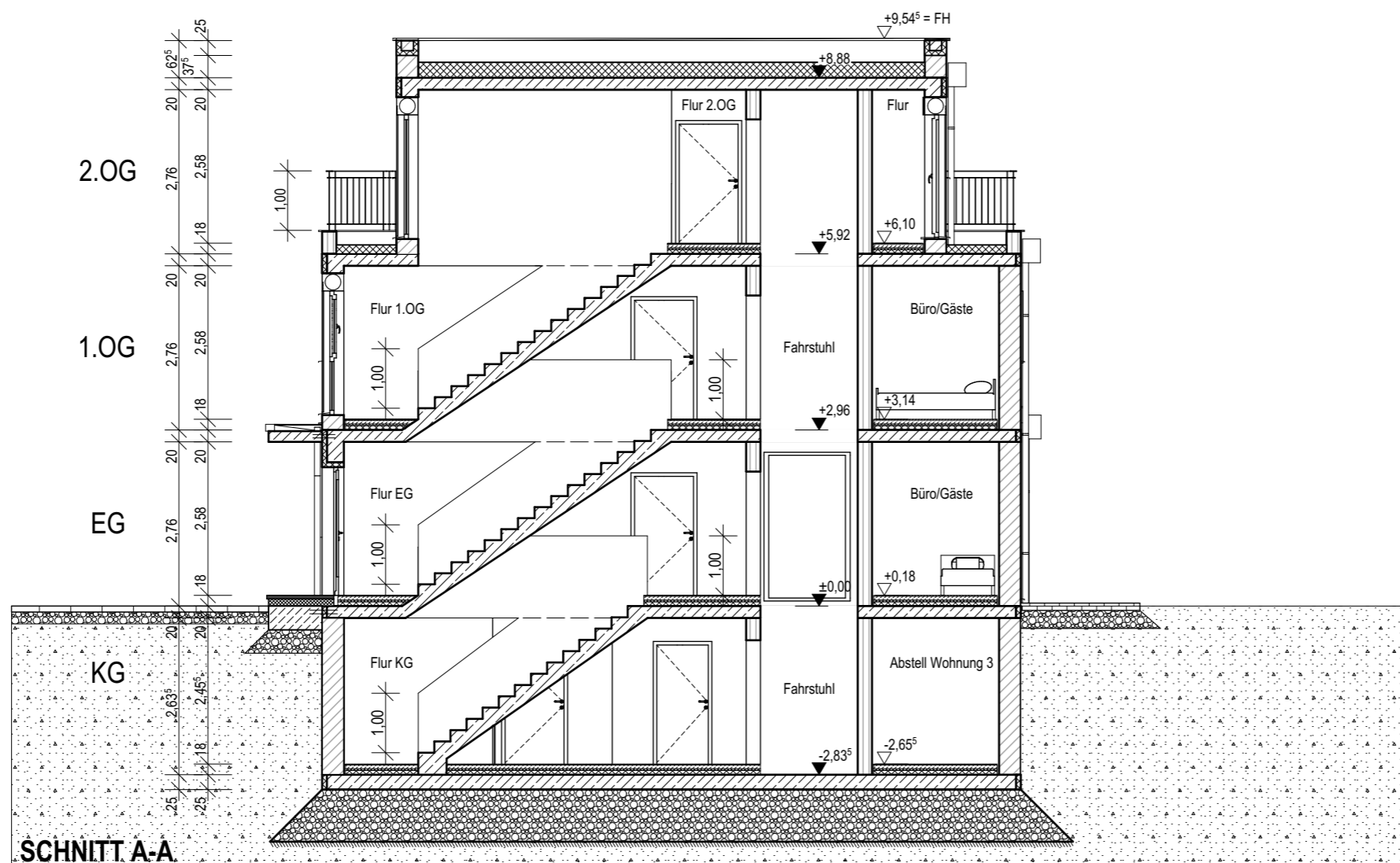
PLANEN | BAUEN | ...wohlfühlen

Im Kirschgarten 2 fon: 0261 - 9 222 620
D-56070 Koblenz fax: 0261 - 9 222 621
www.koza-zimmermann.de info@koza-zimmermann.de

Bauvorhaben
Neubau Mehrfamilienhaus mit 6 Wohneinheiten
Hauptstraße, 56191 Weitersburg
Flurstück 80/2 Gemarkung Weitersburg

Schnitt A-A

Maßstab	Datum	GZ.	Blatt-Nr.
1:100	08.04.2021	PN	006



SCHNITT A-A

Information:

Die Geländergestaltung, die Positionen der Fenster sowie die zeichnerisch dargestellten Innenraumaufteilungen, Raumfunktionen und m²-Angaben sind im Rahmen des VEP nicht bindend

Wohneinheiten:

- ① Einheit 1
- ② Einheit 2
- ③ Einheit 3
- ④ Einheit 4
- ⑤ Einheit 5
- ⑥ Einheit 6
- Ⓐ Allgemein

Balkon- und Terrassenflächen sind nach WoFIV 1/4 der wahren Fläche

Unterschriften:

Entwurfsverfasser:

Der/ Die Bauherr/in:



Vorhaben und Erschließungsplan

DIE INGENIEURE

KOZA 
ZIMMERMANN 

PLANEN | BAUEN | ...wohlfühlen

Im Kirschgarten 2 fon: 0261 - 9 222 620
D-56070 Koblenz fax: 0261 - 9 222 621
www.koza-zimmermann.de info@koza-zimmermann.de

Bauvorhaben
Neubau Mehrfamilienhaus mit 6 Wohneinheiten
Hauptstraße, 56191 Weitersburg
Flurstück 80/2 Gemarkung Weitersburg

Ansicht NORD

Maßstab	Datum	GZ.	Blatt-Nr.
1:100	08.04.2021	PN	007



Information:

Die Geländergestaltung, die Positionen der Fenster sowie die zeichnerisch dargestellten Innenraumaufteilungen, Raumfunktionen und m²-Angaben sind im Rahmen des VEP nicht bindend

Wohneinheiten:

- ① Einheit 1
- ② Einheit 2
- ③ Einheit 3
- ④ Einheit 4
- ⑤ Einheit 5
- ⑥ Einheit 6
- Ⓐ Allgemein

Balkon- und Terrassenflächen sind nach WoFIV 1/4 der wahren Fläche

Unterschriften:

Entwurfsverfasser:

Der/ Die Bauherr/in:



Vorhaben und Erschließungsplan

DIE INGENIEURE

KOZA 
ZIMMERMANN 

PLANEN | BAUEN | ...wohlfühlen

Im Kirschgarten 2 fon: 0261 - 9 222 620
D-56070 Koblenz fax: 0261 - 9 222 621
www.koza-zimmermann.de info@koza-zimmermann.de

Bauvorhaben
Neubau Mehrfamilienhaus mit 6 Wohneinheiten
Hauptstraße, 56191 Weitersburg
Flurstück 80/2 Gemarkung Weitersburg

Ansicht SÜD

Maßstab	Datum	GZ.	Blatt-Nr.
1:100	08.04.2021	PN	008



Information:

Die Geländergestaltung, die Positionen der Fenster sowie die zeichnerisch dargestellten Innenraumaufteilungen, Raumfunktionen und m²-Angaben sind im Rahmen des VEP nicht bindend

Wohneinheiten:

- ① Einheit 1
- ② Einheit 2
- ③ Einheit 3
- ④ Einheit 4
- ⑤ Einheit 5
- ⑥ Einheit 6
- Ⓐ Allgemein

Balkon- und Terrassenflächen sind nach WoFIV 1/4 der wahren Fläche

Unterschriften:

Entwurfsverfasser:

Der/ Die Bauherr/in:



Vorhaben und Erschließungsplan

DIE INGENIEURE
KOZA ZIMMERMANN
GmbH & Co. KG

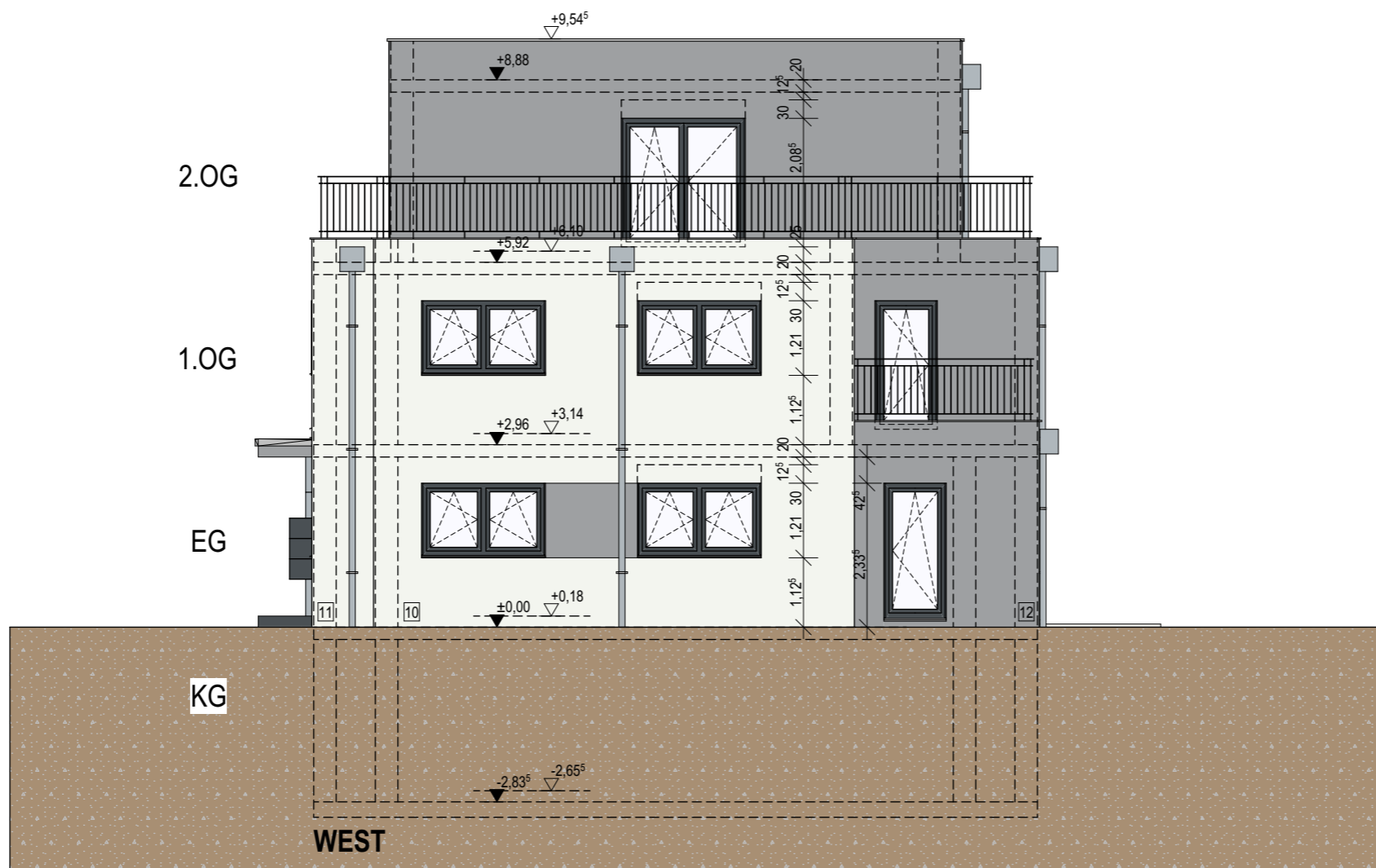
PLANEN | BAUEN | ...wohlfühlen

Im Kirschgarten 2 fon: 0261 - 9 222 620
 D-56070 Koblenz fax: 0261 - 9 222 621
 www.koza-zimmermann.de info@koza-zimmermann.de

Bauvorhaben
Neubau Mehrfamilienhaus mit 6 Wohneinheiten
 Hauptstraße, 56191 Weitersburg
 Flurstück 80/2 Gemarkung Weitersburg

Ansicht WEST

Maßstab	Datum	GZ.	Blatt-Nr.
1:100	08.04.2021	PN	009



Information:

Die Geländergestaltung, die Positionen der Fenster sowie die zeichnerisch dargestellten Innenraumaufteilungen, Raumfunktionen und m²-Angaben sind im Rahmen des VEP nicht bindend

Wohneinheiten:

- ① Einheit 1
- ② Einheit 2
- ③ Einheit 3
- ④ Einheit 4
- ⑤ Einheit 5
- ⑥ Einheit 6
- Ⓐ Allgemein

Balkon- und Terrassenflächen sind nach WoFIV 1/4 der wahren Fläche

Unterschriften:

Entwurfsverfasser:

Der/ Die Bauherr/in:



Vorhaben und Erschließungsplan

DIE INGENIEURE
KOZA
ZIMMERMANN

PLANEN | BAUEN | ...wohlfühlen

Im Kirschgarten 2 fon: 0261 - 9 222 620
D-56070 Koblenz fax: 0261 - 9 222 621
www.koza-zimmermann.de info@koza-zimmermann.de

Bauvorhaben
Neubau Mehrfamilienhaus mit 6 Wohneinheiten
Hauptstraße, 56191 Weitersburg
Flurstück 80/2 Gemarkung Weitersburg

Ansicht OST

Maßstab	Datum	GZ.	Blatt-Nr.
1:100	08.04.2021	PN	010

