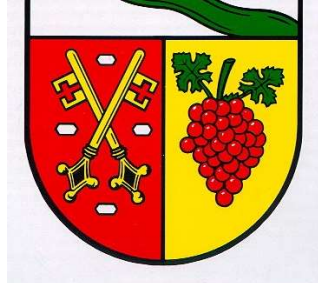


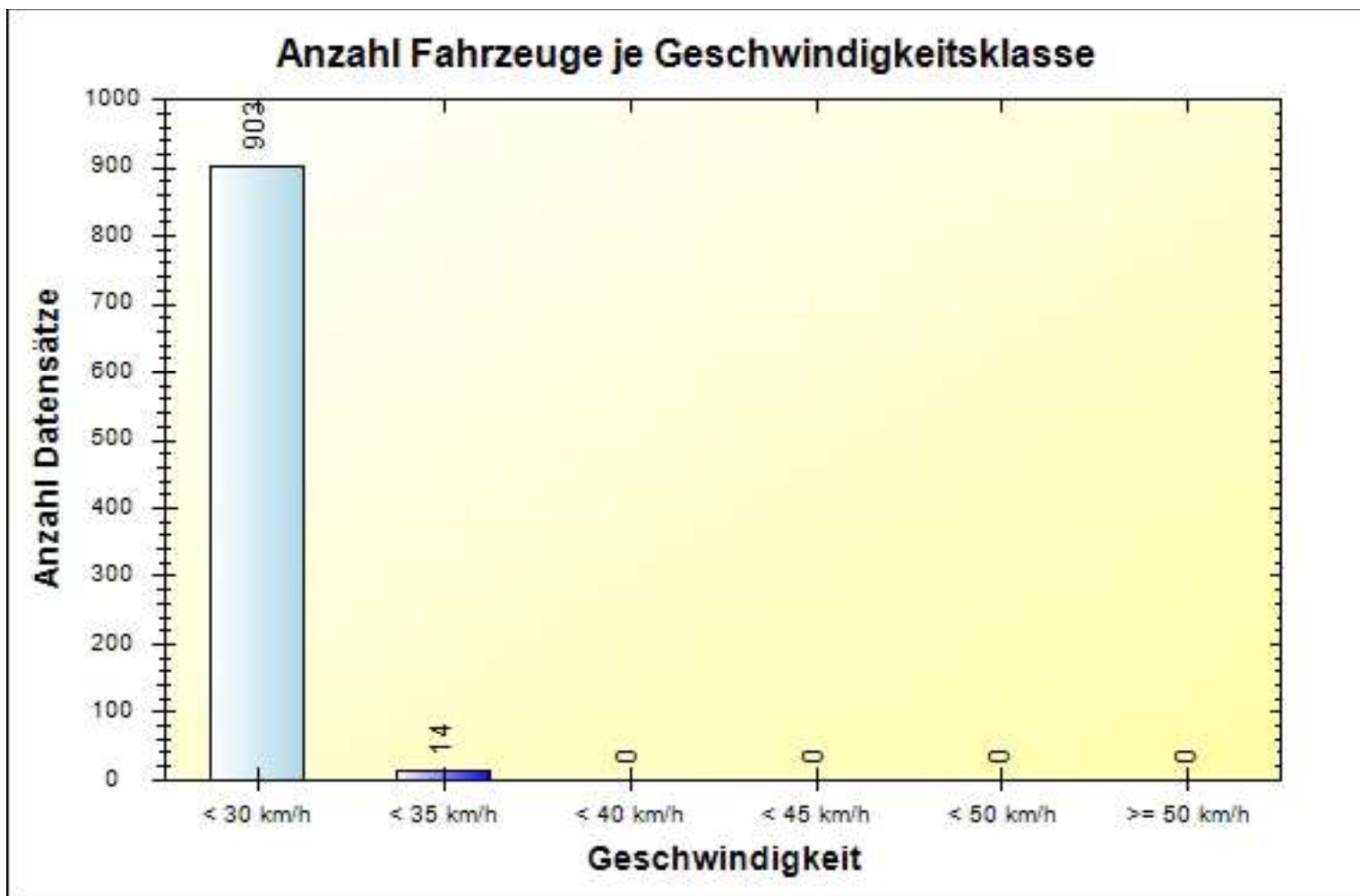
Verkehrsdatenauswertung

Verfasser:	Heck
Ort:	53572 Bruchhausen
Strasse:	Gut Haanhof (erlaubt 50 km-h)
Anfang der Auswertung:	27.08.2019 12:52
Ende der Auswertung:	03.09.2019 10:15
Anzahl Fahrzeuge gesamt:	917
Anzahl Fahrzeuge pro Tag:	133
VD gesamt:	20 km/h
V50 gesamt:	20 km/h
V85 gesamt:	24 km/h
Vmax gesamt:	34 km/h
V Überschreitung bei 50 km/h:	0,0 %
Fahrzeugklasse < 2,5m:	19,1 %
Fahrzeugklasse < 6,9m:	80,2 %
Fahrzeugklasse < 13,3m:	0,8 %
Fahrzeugklasse > 13,3m:	0,0 %

Ort: 53572 Bruchhausen
Strasse: Gut Haanhof (erlaubt 50 km-h)
Von: beidseitig
Nach: beidseitig

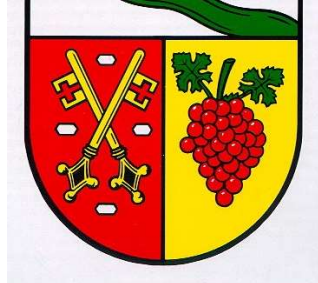


Anfang der Auswertung: 27.08.2019 12:52
Ende der Auswertung: 03.09.2019 10:15



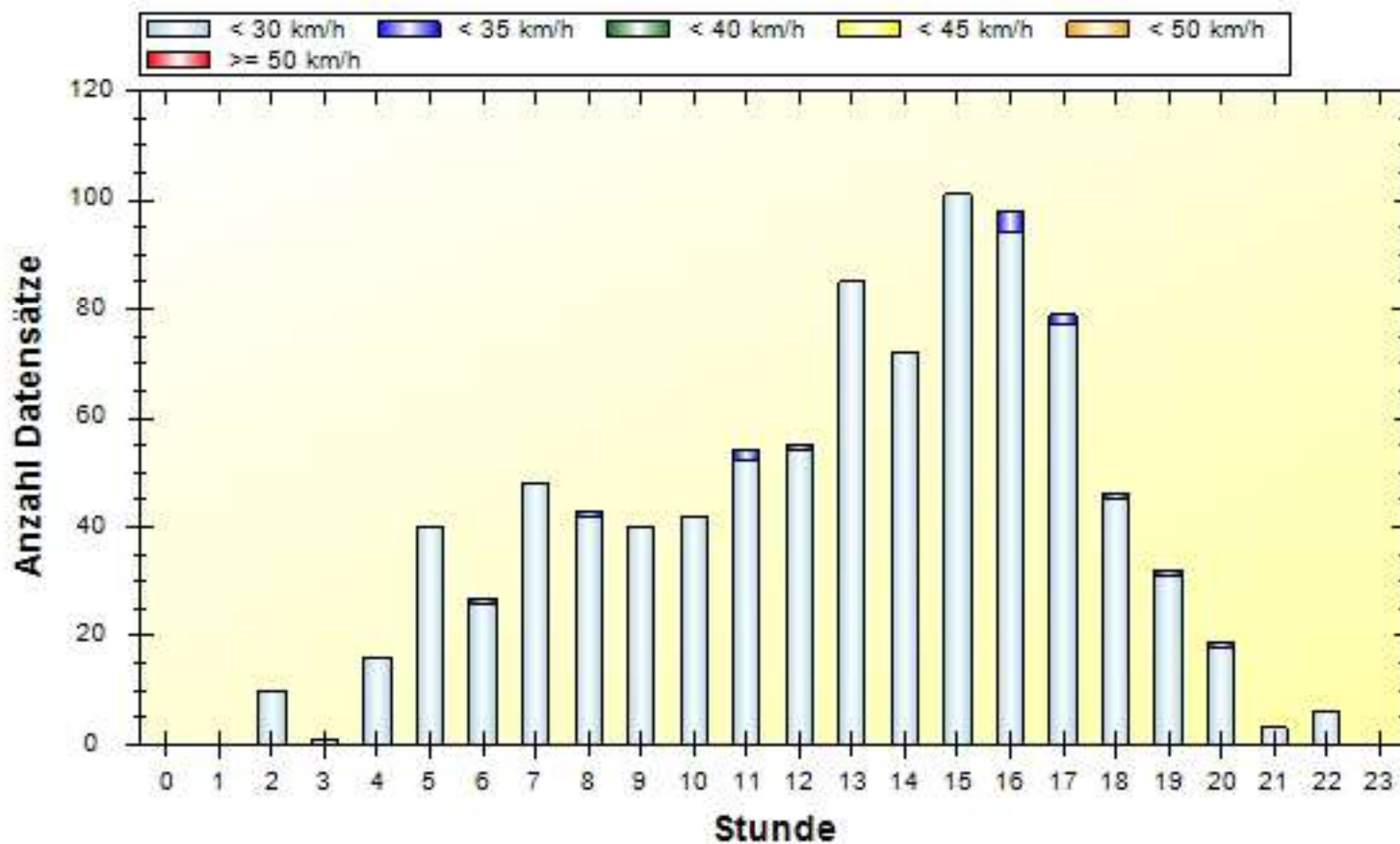
	< 30 km/h	< 35 km/h	< 40 km/h	< 45 km/h	< 50 km/h	> 50 km/h	#
#	903	14	0	0	0	0	917

Ort: 53572 Bruchhausen
Strasse: Gut Haanhof (erlaubt 50 km-h)
Von: beidseitig
Nach: beidseitig



Anfang der Auswertung: 27.08.2019 12:52
Ende der Auswertung: 03.09.2019 10:15

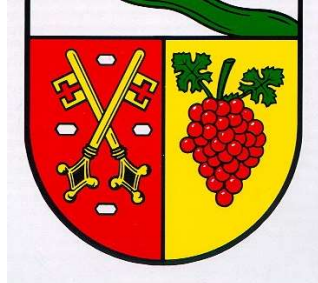
Anzahl Fahrzeuge je Geschwindigkeitsklasse pro Stunde



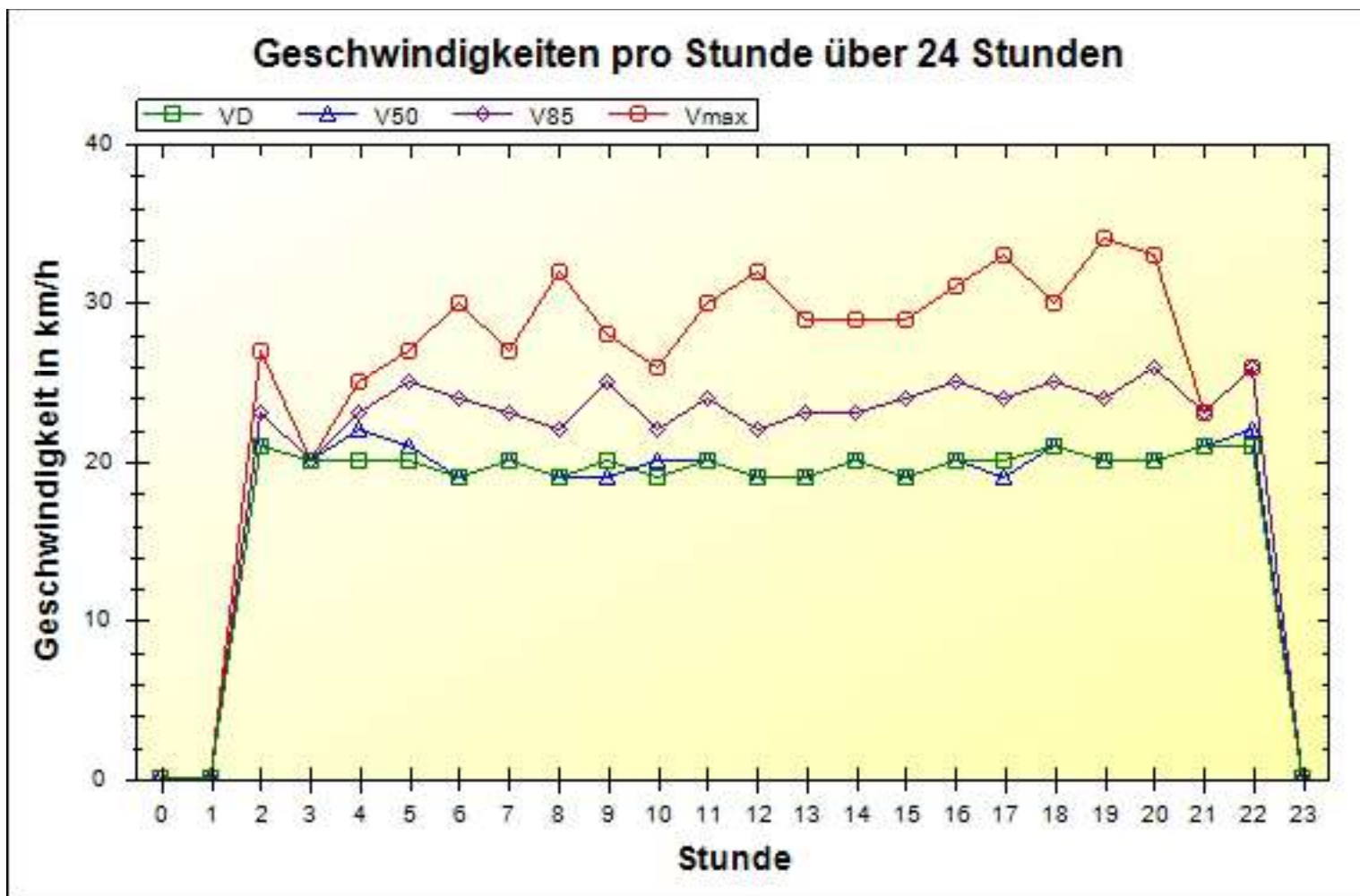
	00	01	02	03	04	05	06	07	08	09	10	11
< 30 km/h	0	0	10	1	16	40	26	48	42	40	42	52
< 35 km/h	0	0	0	0	0	0	1	0	1	0	0	2
< 40 km/h	0	0	0	0	0	0	0	0	0	0	0	0
< 45 km/h	0	0	0	0	0	0	0	0	0	0	0	0
< 50 km/h	0	0	0	0	0	0	0	0	0	0	0	0
> 50 km/h	0	0	0	0	0	0	0	0	0	0	0	0
#	0	0	10	1	16	40	27	48	43	40	42	54

	12	13	14	15	16	17	18	19	20	21	22	23	#
< 30 km/h	54	85	72	101	94	77	45	31	18	3	6	0	903
< 35 km/h	1	0	0	0	4	2	1	1	1	0	0	0	14
< 40 km/h	0	0	0	0	0	0	0	0	0	0	0	0	0
< 45 km/h	0	0	0	0	0	0	0	0	0	0	0	0	0
< 50 km/h	0	0	0	0	0	0	0	0	0	0	0	0	0
> 50 km/h	0	0	0	0	0	0	0	0	0	0	0	0	0
#	55	85	72	101	98	79	46	32	19	3	6	0	917

Ort: 53572 Bruchhausen
Strasse: Gut Haanhof (erlaubt 50 km-h)
Von: beidseitig
Nach: beidseitig



Anfang der Auswertung: 27.08.2019 12:52
Ende der Auswertung: 03.09.2019 10:15



km/h	00	01	02	03	04	05	06	07	08	09	10	11
VD	0	0	21	20	20	20	19	20	19	20	19	20
V50	0	0	21	20	22	21	19	20	19	19	20	20
V85	0	0	23	20	23	25	24	23	22	25	22	24
Vmax	0	0	27	20	25	27	30	27	32	28	26	30

km/h	12	13	14	15	16	17	18	19	20	21	22	23	#
VD	19	19	20	19	20	20	21	20	20	21	21	0	20
V50	19	19	20	19	20	19	21	20	20	21	22	0	20
V85	22	23	23	24	25	24	25	24	26	23	26	0	24
Vmax	32	29	29	29	31	33	30	34	33	23	26	0	34