

Westerwald



Bauherr:

Kreisverwaltung des Westerwaldkreises
Peter-Altmeier-Platz 1
56410 Montabaur

Neubau und Erweiterung im Bestand Integrierte Gesamtschule Selters

Pressegespräch am 27. April 2017

„Startschuss“ der Bauarbeiten für den Erweiterungsbau
an der
Integrierten Gesamtschule Selters

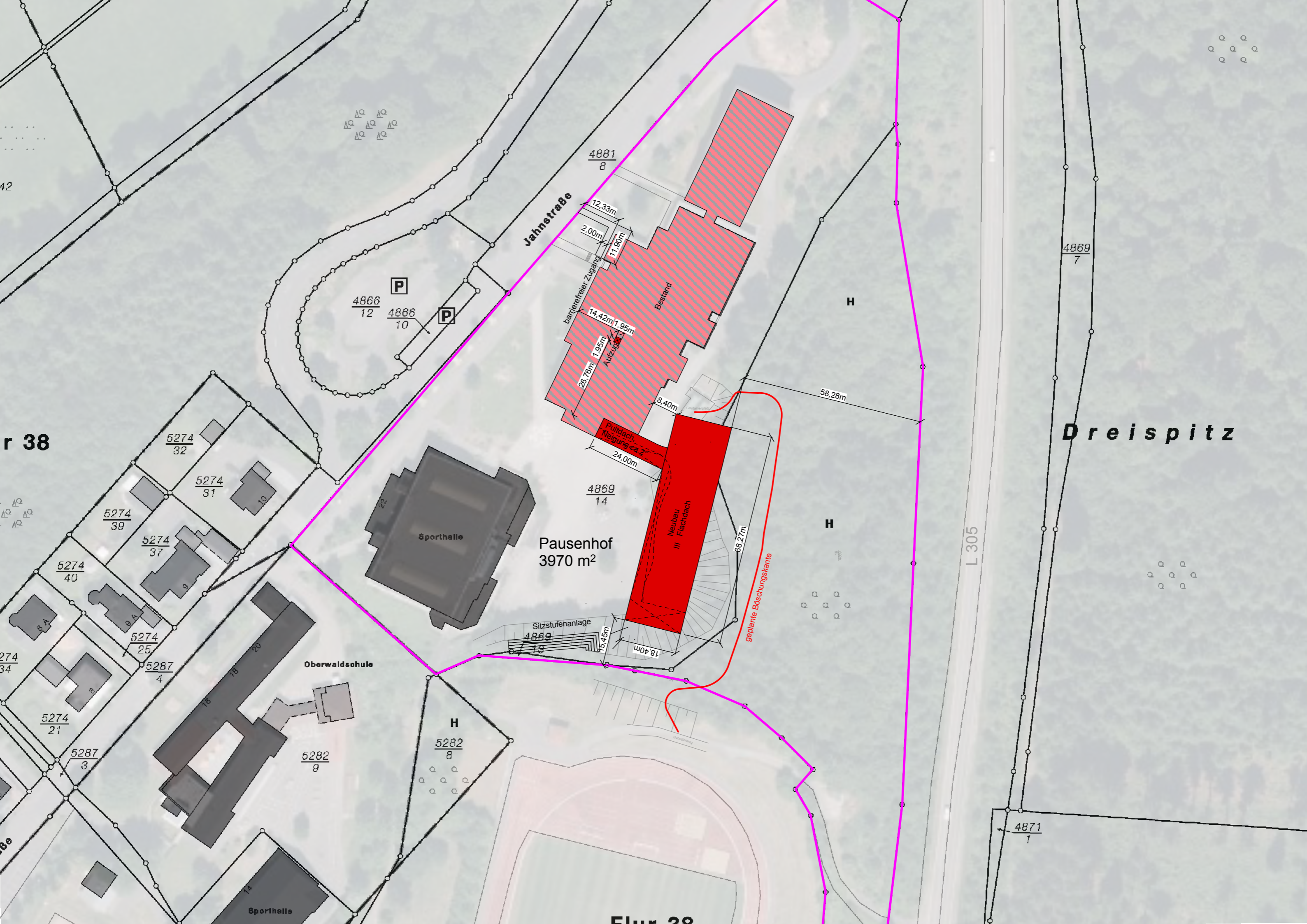


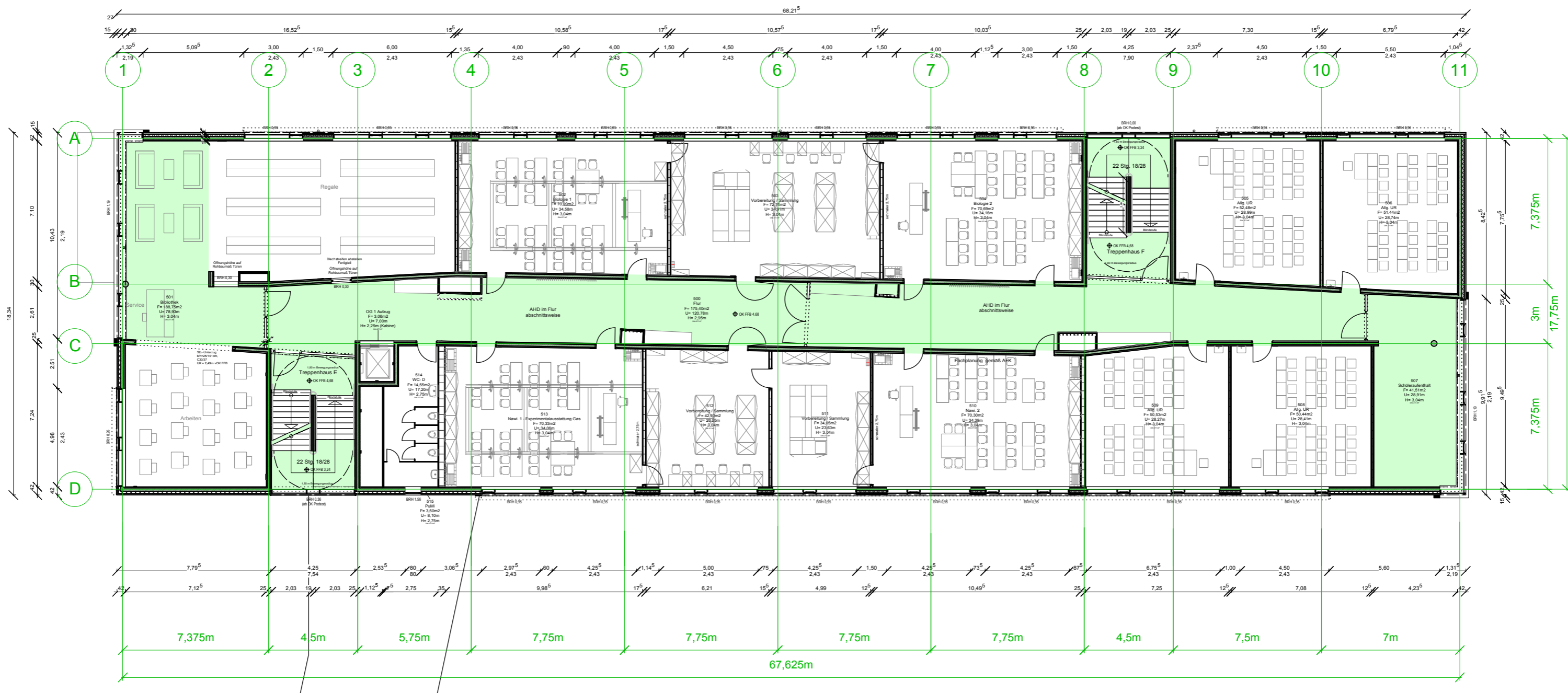
ingo schneider
architekten & ingenieure

02662 - 948 7700
nottorstraße 3 57627 hachenburg
hachenburg @schneider-architekten.net

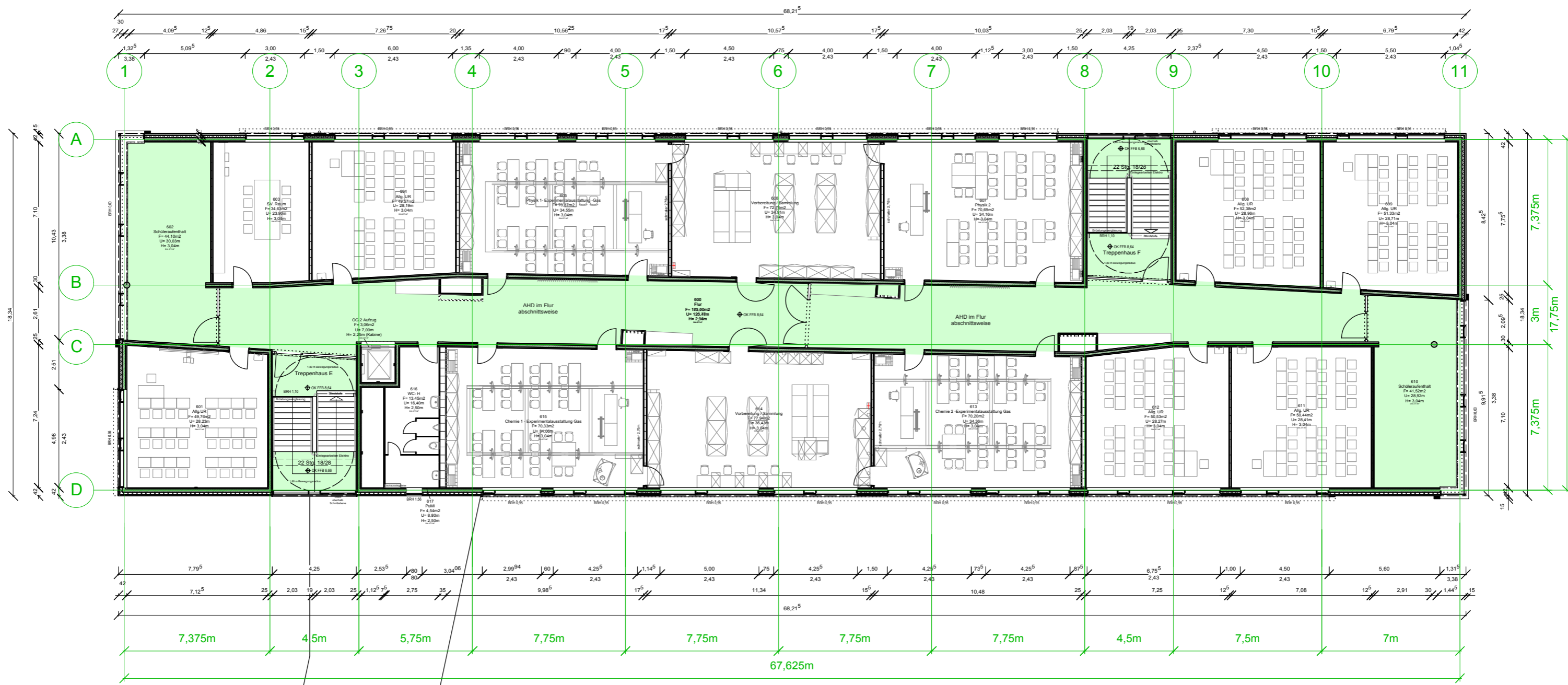
0621 - 748 119
dammstraße 4 68169 mannheim
mannheim @schneider-architekten.net

10	Allgemeine Unterrichtsräume	508,9 m ²
8	Naturwissenschaftliche Unterrichtsräume	564,4 m ²
5	Räume für Vorbereitung und Sammlung	300,4 m ²
1	Bibliothek	188,8 m ²
3	Schüler-Aufenthaltsräume	127,1 m ²
1	Schulspezifischer Mehrzweckraum	89,4 m ²
1	Mensa	440,7 m ²
2	Küche	85,3 m ²
2	Räume, sonstige Hauptnutzflächen	60,0 m ²
	Summe Raumprogrammflächen	2.364,9 m²
	BGF	3.575,0 m²
	Rahmenraumprogramm zu BGF	66 %
	Schulhoffläche	3.900 m ²
	davon überdacht	335 m ²

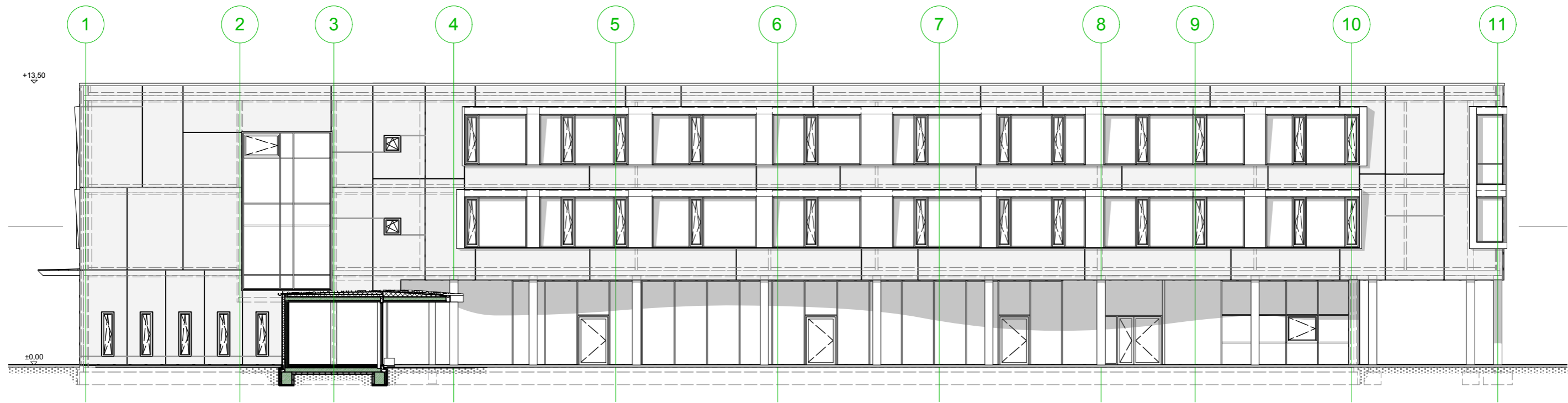




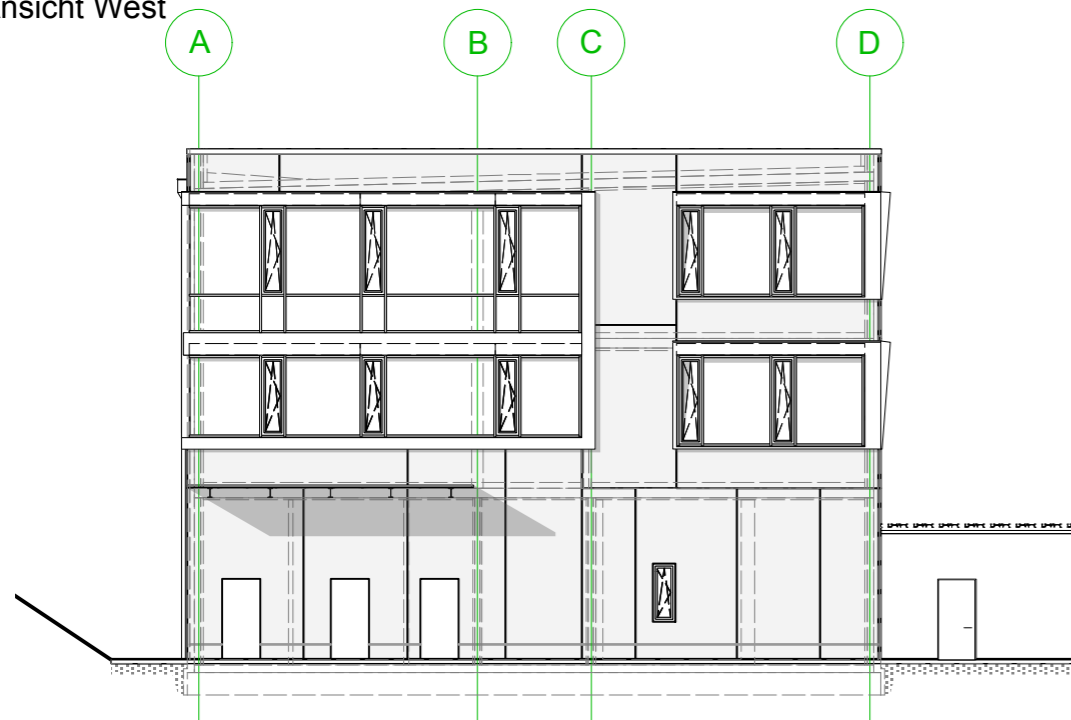
1. Obergeschoss 1/200



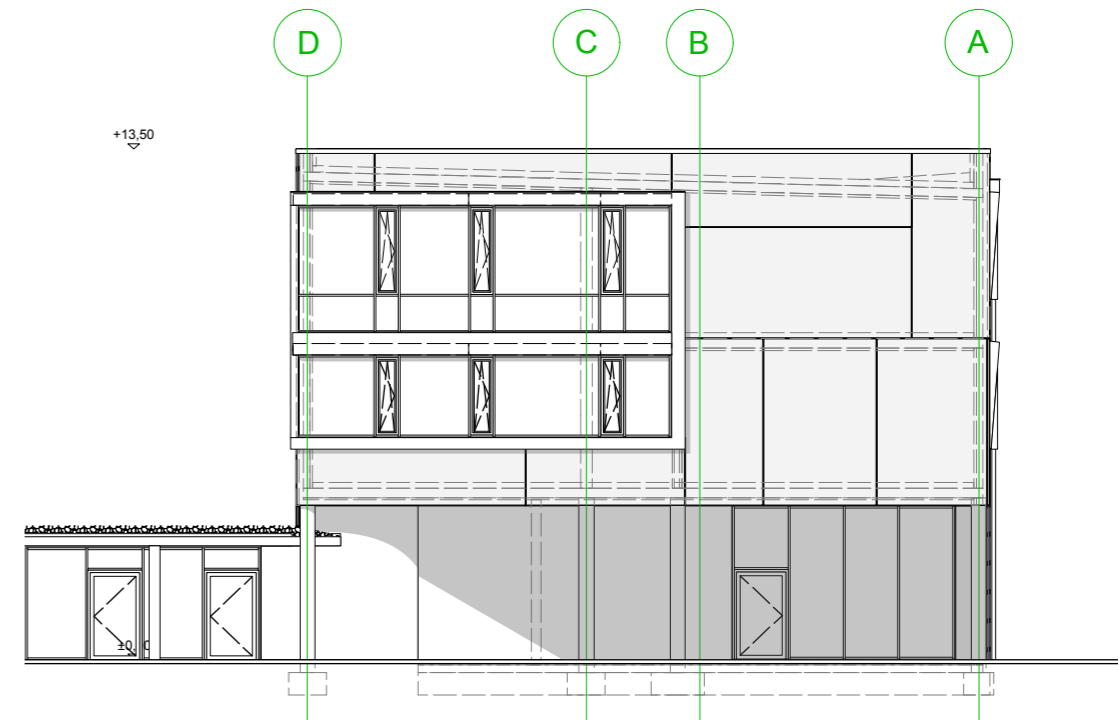
2. Obergeschoss 1/200



Ansicht West



Ansicht Nord



Ansicht Süd



Ansicht Ost